

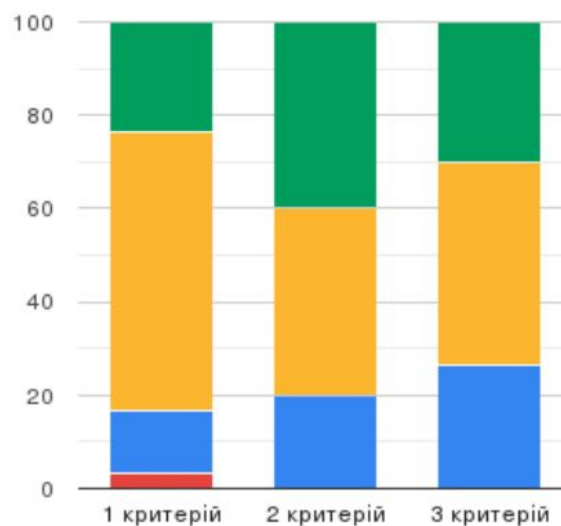
Тема:

Формування передумов
писемного мовлення у дітей з
аутизмом

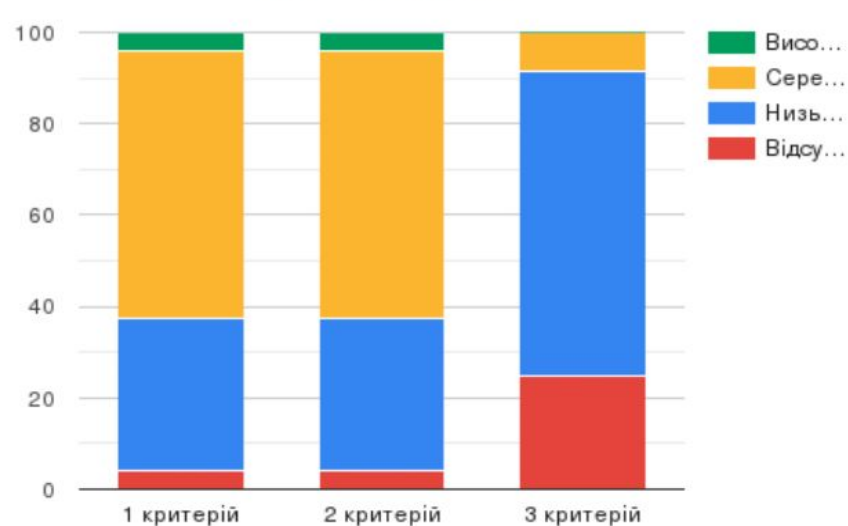
ЗВЕДЕНА ТАБЛИЦЯ

Групи	діти з нормою % (кількість)				діти з аутизмом % (кількість)			
	Відс 0-0,5	Н 0,6-1,5	С 1,6-2,5	В 2,5-3	Відс 0-0,5	Н 0,6-1,5	С 1,6-2,5	В 2,6-3
1 критерій	3,3	13,3	60	23,3	4,2	33,3	58,3	4,2
2 критерій	0	20	40	40	4,2	33,3	58,3	4,2
3 критерій	0	26,6	43,3	30	25	66,6	8,3	0(0)
Загальн. %	3,3	19,9	47,8	31,1	11,1	44,4	42,5	2,8

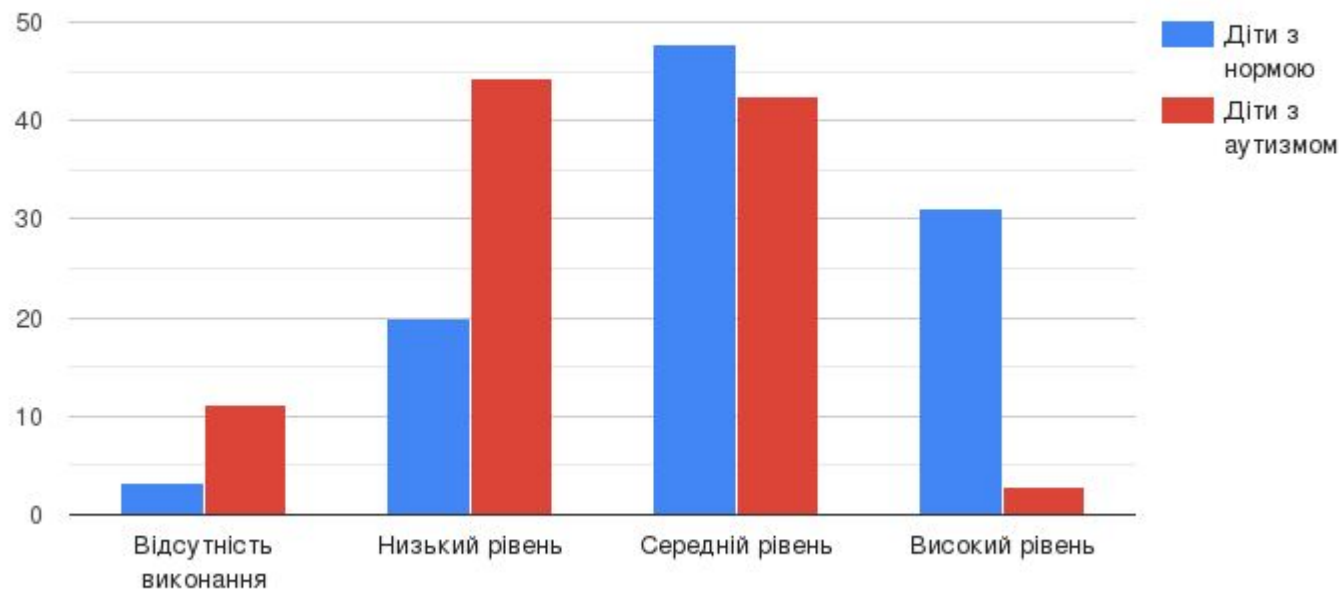
Діти з нормальним розвитком



Діти з аутизмом



Загальний стан сформованості передумов письма



Експериментальна модель формування передумов писемного мовлення дітей з аутизмом



Сенсорно-перцептивна організація діяльності

Завдання

- «Знайди таку ж картинку»
- «Переплетені лінії»
- «Знайди тінь»
- «Гучно-тихо»
- «Ведмедики-бешкетники»
- «Відшукай свою картинку»
- «Тіньовий театр»
- «В полоні гумок»
- «Руки малюють музику»
- «Знайди іграшку»

Фізіологічна готовність до оволодіння процесом письма

Завдання

- «У магазині дзеркал»
- «Чого не стало»
- «Знайди відмінності»
- «Небилиці»
- «Лабіринт»
- «Слухаємо музику»
- «Хто де сидить?»
- «Покажи частини тіла»
- «Складання фігур»
- «Повтори навпаки»

Основною психолого-педагогічною умовою корекційної роботи над **формуванням мотиваційної готовності** та довільної діяльності дитини, було **спирання на безумовні рефлекси**, які є основою для формування умовних. Головна умова для формування умовного рефлексу - це поєднання дії подразника зі словесним підкріпленням. *Викликаючи необхідну дію на основі безумовного рефлексу, ми супроводжуємо її схваленням, поступово зменшуючи дію безумовного реагування на довільну діяльність.*

**Мотиваційна
готовність до
оволодіння
процесом письма**



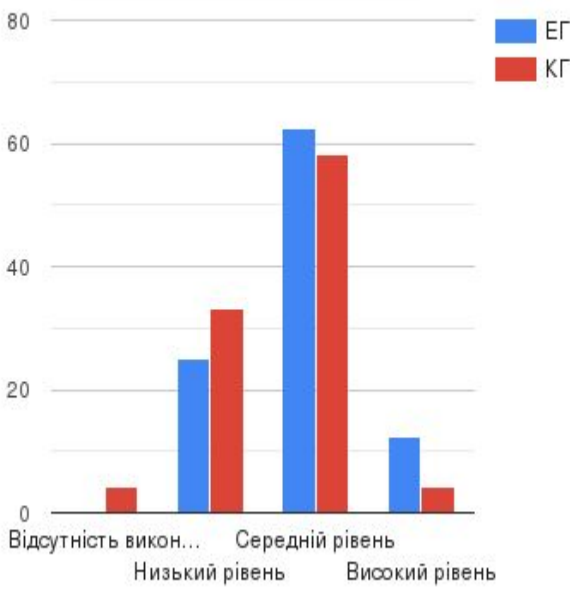
Групи методів

- ❖ **Словесне заохочення з матеріальним підкріпленням;**
- ❖ **Словесне заохочення з підкріпленням предметами або їх зображенням;**
- ❖ **Словесне заохочення з підкріпленням улюбленим видом діяльності.**

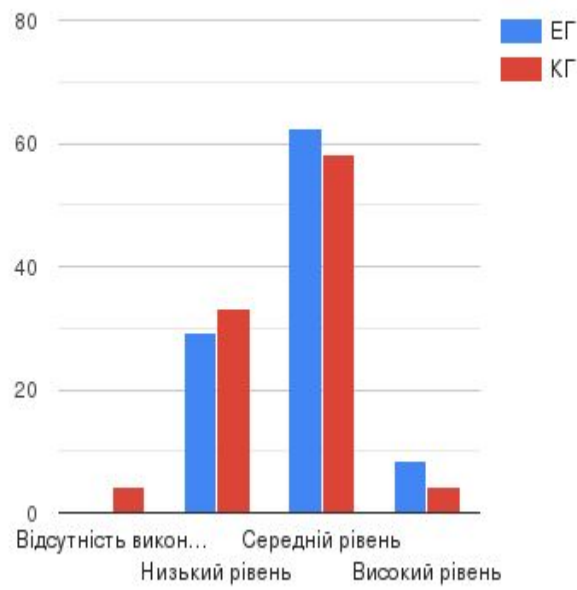
Моніторинг результатів впровадження моделі формування передумов письма дітей з аутизмом

Групи	ЕГ				КГ			
	Відс. 0-0,5	Н 0,6-1,5	С 1,6-2,5	В 2,5-3	Відс. 0-0,5	Н 0,6-1,5	С 1,6-2,5	В 2,6-3
1 критерій	0	25	62,5	12,5	4,2	33,3	58,3	4,2
2 критерій	0	29,2	62,5	8,3	4,2	33,3	58,3	4,2
3 критерій	12,2	50,3	33,3	4,2	25	66,6	8,3	0(0)
Загальн. %	4,1	34,8	52,8	8,3	11,1	44,4	42,5	2,8

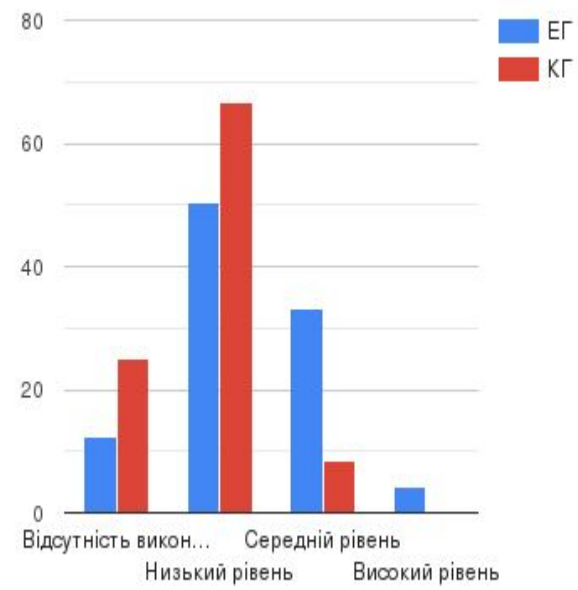
1 критерій



2 критерій



3 критерій

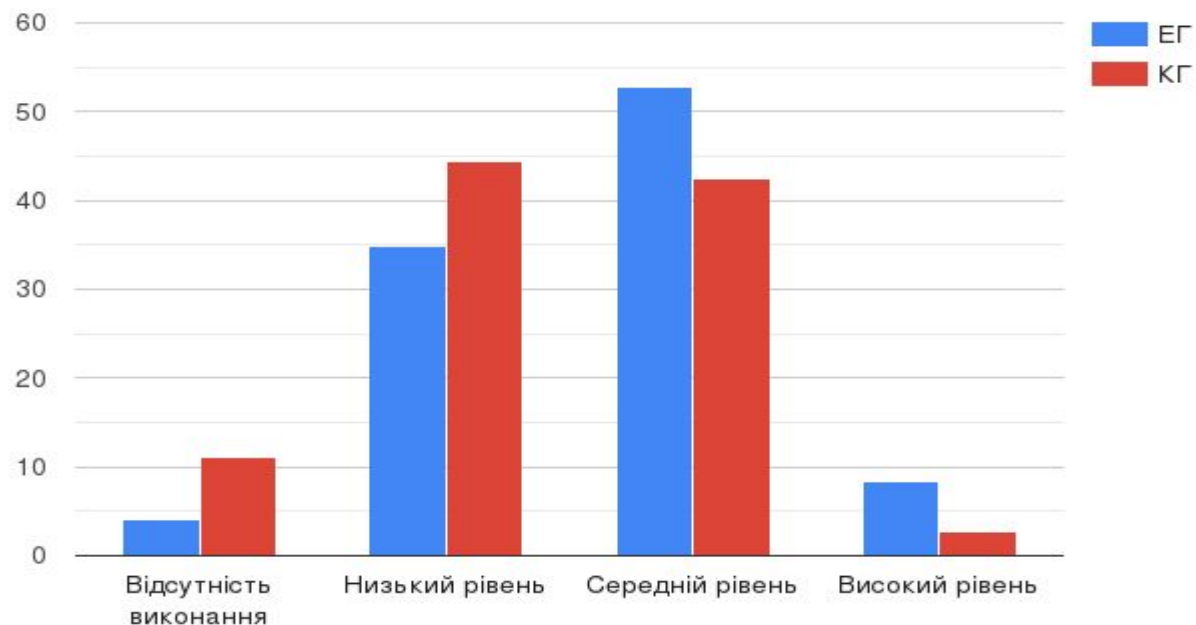


Сенсорно-перцептивна організація діяльності

Фізіологічна готовність до оволодіння процесом письма

Мотиваційна готовність до оволодіння процесом письма

Загальний стан сформованості передумов письма після формувального експерименту





Дякуємо за увагу!