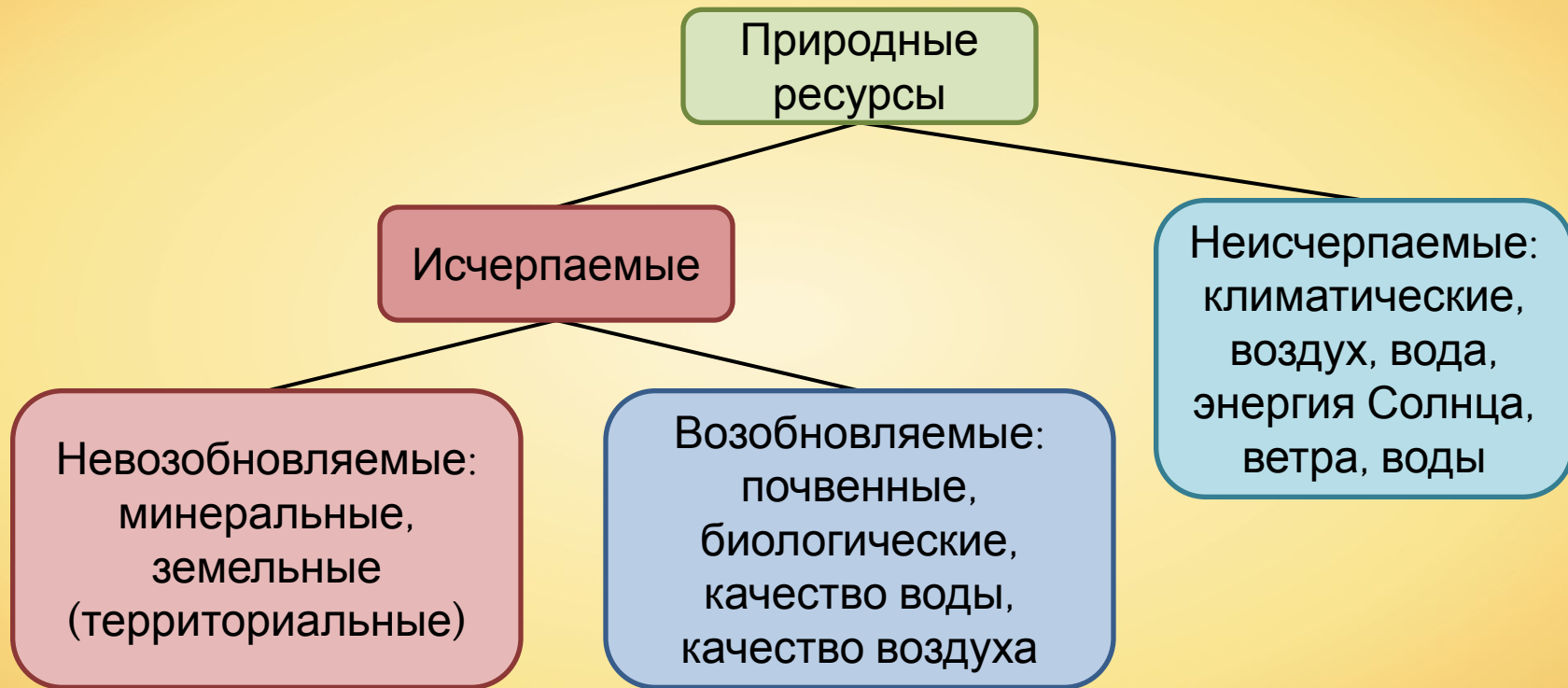


# Воздействие человека на животных. Рациональное использование животных





Человек может ускорить  
исчезновение многих  
ВИДОВ.



Акытарава

Монедула



Philiproyds



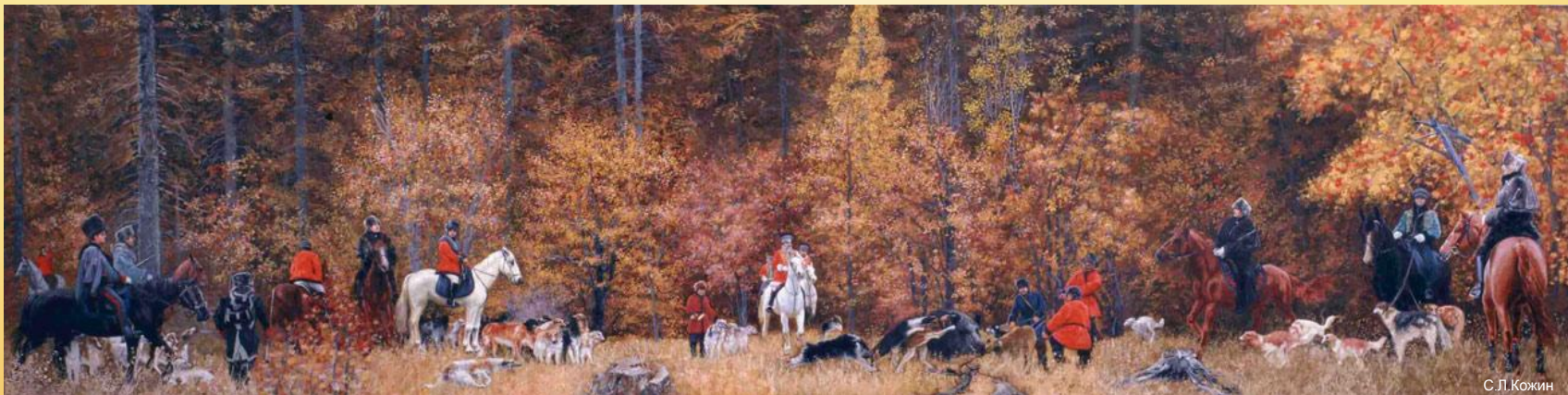
Воздействие  
человека на  
животный мир

Прямое

Косвенное



**Прямое  
воздействие**  
— это непосредственное  
истребление животных.





Камалян Карен



Silvio Tanaka

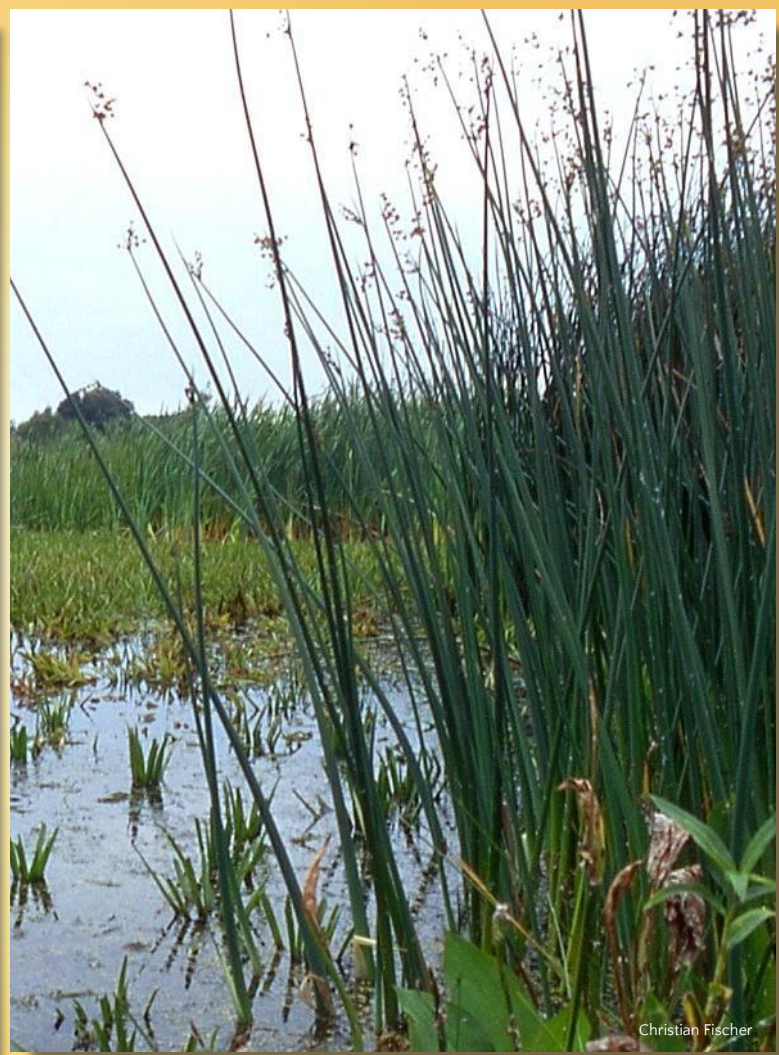
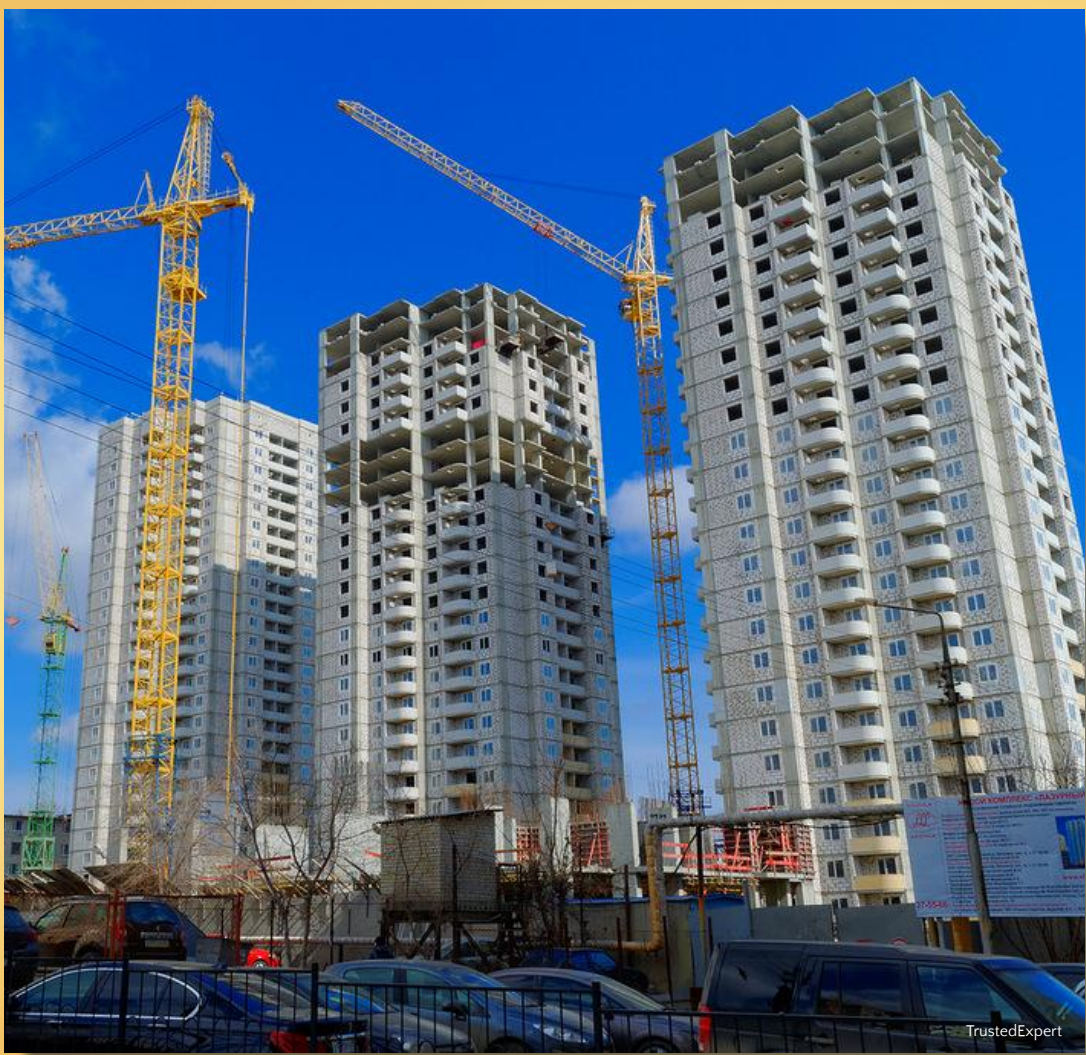


Ltshears



# Косвенное воздействие

— это изменение условий жизни животных, которое может привести к исчезновению тех или иных животных.







**Косвенное  
воздействие**  
гораздо опаснее,  
так как оно  
затрагивает все  
организмы вида,  
проживающие на  
данной  
территории.

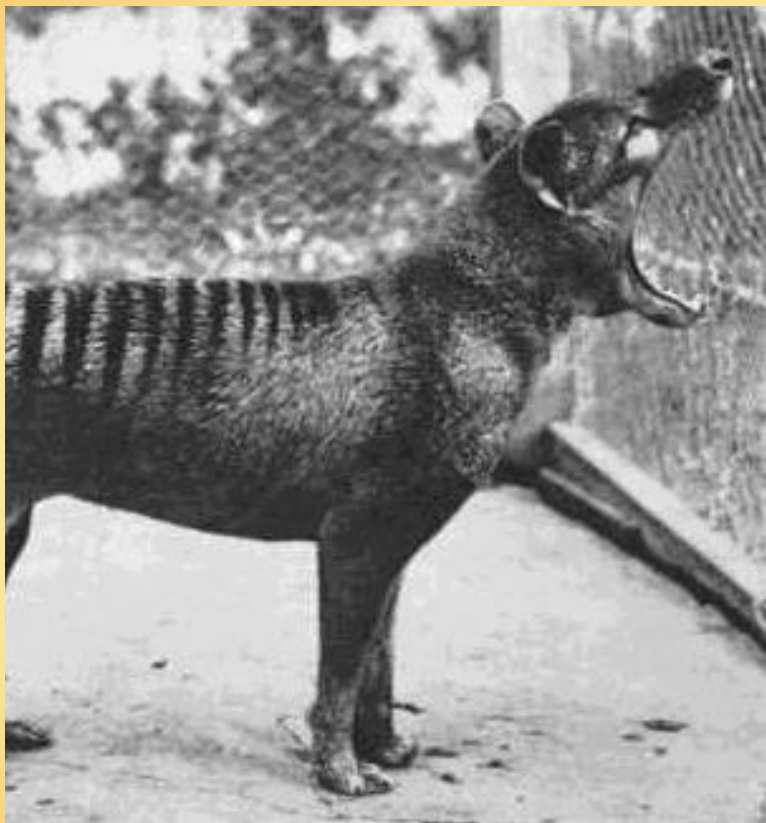


Морская корова

Через 28 лет  
после открытия  
была **уничтожена**.

# Их численность фактически восстановлена





# Промысел

— это изъятие человеком из окружающей среды животных путём отлова особей.

## Классификация промыслов

```
graph TD; A[Классификация промыслов] --> B[По названию групп животных (промысел крабов, рыболовство, промысел устриц и т. д.)]; A --> C[По названию продуктов жизнедеятельности животных (пушной промысел, бортничество)];
```

По названию групп животных (промысел крабов, рыболовство, промысел устриц и т. д.)

По названию продуктов жизнедеятельности животных (пушной промысел, бортничество)



Simm



Lxowle



Huskyfellaby



terzyszrzelecki



Необходимо соблюдать условие:  
**численность** добываемых животных  
должна восстанавливаться за счёт  
их размножения.





В России запрещён промысел китов, дельфинов, красного волка, чёрного медведя, белого медведя, выдры, тигра, леопарда и т.д.

