



**Муниципальное бюджетное учреждение
дополнительного образования «Дом детского творчества»
г. Алексеевка Белгородской области**

Виртуальная экскурсия по родному краю

Авторы: Богданов С.С. Витенко И.В.

Пояснительная записка

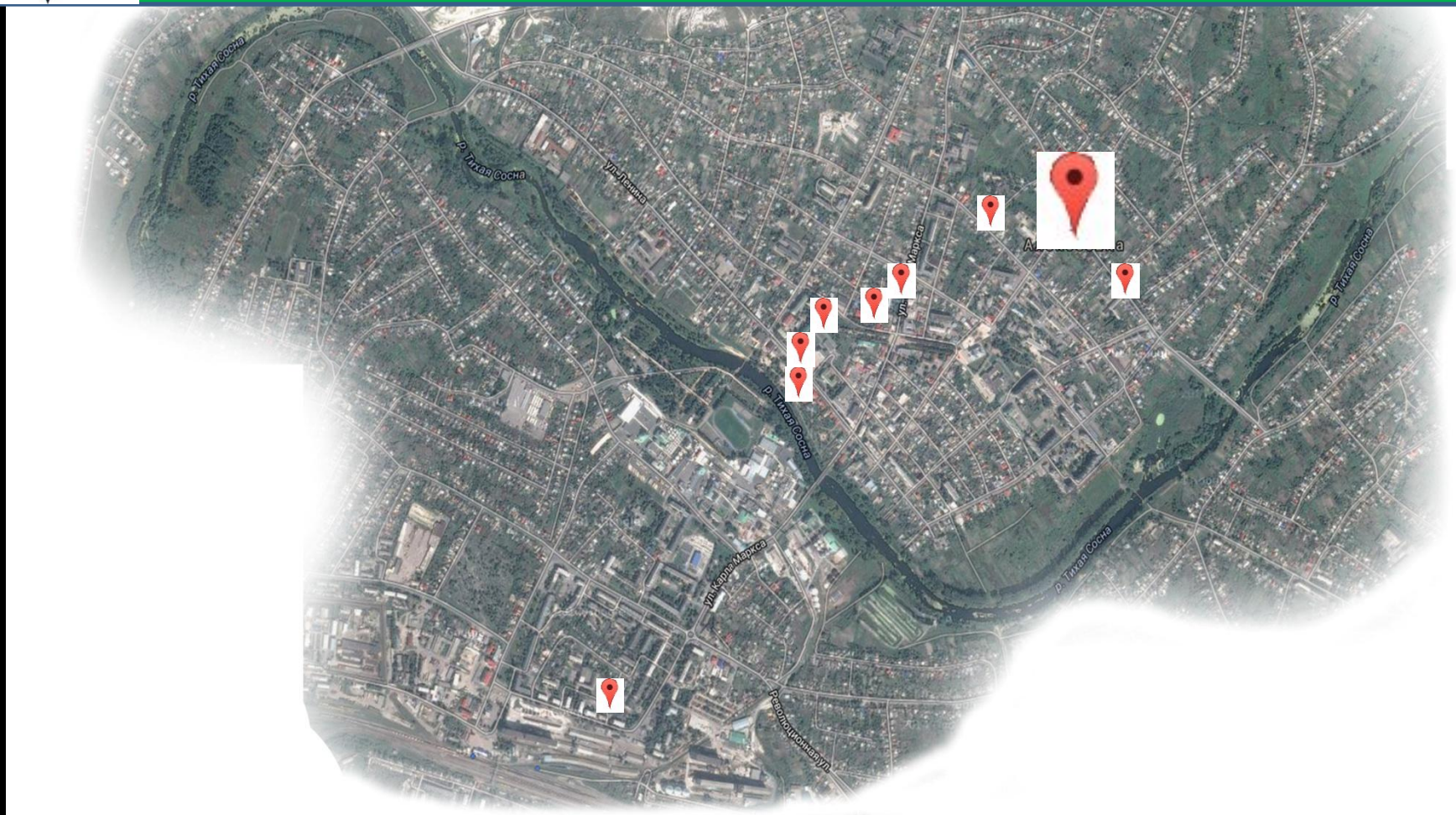
Инструкция и условные обозначения

Интерактивная карта экскурсии



Муниципальное бюджетное учреждение дополнительного образования «Дом детского творчества»
г. Алексеевка Белгородской области

ИНТЕРАКТИВНАЯ КАРТА ЭКСКУРСИИ ПО ИСТОРИЧЕСКИМ МЕСТАМ ГОРОДА АЛЕКСЕЕВКИ



[условные обозначения](#)

[главное меню](#)



Муниципальное бюджетное учреждение дополнительного образования «Дом детского творчества»
г. Алексеевка Белгородской области

ИНСТРУКЦИЯ И УСЛОВНЫЕ ОБОЗНАЧЕНИЯ

Для корректной работы презентации используйте функционал в виде зеленых клавиш в нижней части слайда. По этим клавишам можно перейти в любой интересующий Вас раздел экскурсии.



при нажатии на данный значок на интерактивной карте Вы перейдете в точку маршрута или получите информацию о данной точке.



значок в виде снежинки на фото указывает на то, что при нажатии на данное фото Вы можете его рассмотреть более детально.



[интерактивная карта](#)

[главное меню](#)



Муниципальное бюджетное учреждение дополнительного образования «Дом детского творчества»
г. Алексеевка Белгородской области

ГОРОД АЛЕКСЕЕВКА



[главное меню](#)

[интерактивная карта](#)

[ВЫХОД](#)



Муниципальное бюджетное учреждение дополнительного образования «Дом детского творчества»
г. Алексеевка Белгородской области

Краеведческий музей ДДТ г. Алексеевка Белгородской области



[главное меню](#)

[интерактивная карта](#)

[посетить экспозицию музея](#)

[ВЫХОД](#)



Муниципальное бюджетное учреждение дополнительного образования «Дом детского творчества»
г. Алексеевка Белгородской области

ЗАЛ БОЕВОЙ СЛАВЫ

Раздел «Ценой своей жизни»



[главное меню](#)

[интерактивная карта](#)

[следующий раздел экспозиции](#)

[ВЫХОД](#)



[ВЫХОД](#)



Александр И.М.
Андреев И.А.
Бябич Д.П.
Белов С.Л.
Величко П.Т.
Гайко В.Л.
Голык М.П.
Дутов И.К.
Заня С.И.
Зубко В.С.
Капля А.А.
Калашник Е.М.
Леснов Б.Л.

Матяш А.З.
Молонов П.А.
Назаров В.П.
Нечаев И.К.
Олеиник А.И.
Пенкин К.П.
Первык И.Т.
Ребрин М.С.
Росев Ф.Г.
Рыжик И.С.
Савин Т.П.
Савин Г.М.

**НИКТО
НЕ
ЗАБЫТ,
НИЧТО
НЕ
ЗАБЫТО**

Савченко С.И.
Ткачев С.И.
Токарев И.А.
Усенко Н.П.
Устинов Т.И.
Фалько П.Б.
Федяев П.И.
Фокин А.Е.
Калин Е.Т.
Карченко Е.И.
Хмыз М.И.
Цапков М.Ф.
Цивенко Д.И.

Цуканов
Чеверко
Черных
Чичиль
Шарун
Широв
Щербак
Щуклин
Юнда А.
Юшко А.
Ярцев Е.
Якнев И.
Яцук Б.Я.



ВЫХОД



...И СЕН
 МАТМ
 МОЛ
 НИЗАР
 НЕЧЕВ Н. К.
 ОЛЕННИК
 ПЕРЬКИН
 ПЕРЬКИН
 РЕВНИН
 РОСЕВ
 РЫЖИК
 САВИН
 САВИН Г.

САВЧЕНКО
 ТКАЧЕВ С. Н.
 КАРЕН

ВЫХОД



Муниципальное бюджетное учреждение дополнительного образования «Дом детского творчества»
г. Алексеевка Белгородской области

ЗАЛ БОЕВОЙ СЛАВЫ

Раздел «Курская битва»



[главное меню](#)

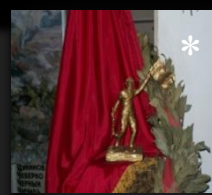
[интерактивная карта](#)

[предыдущий раздел экспозиции](#)

[следующий раздел экспозиции](#)



ЦУКАНОВ
ЧЕВЕРКО
ЧЕРНЫХ
ЧИЧМОВ



ВЫХОД

1941 - 1945



Прогрессивное движение



Контрразведывательные операции войск РККА в период 22 июня 1941 года



Боевые действия Остereichско-Румынской наступательной операции (22-27 июня 1941 г.)



Сбиты самолеты на Днепровой долине



ВЫХОД



Операция «Восток»
1941-1945



ВЫХОД



[ВЫХОД](#)

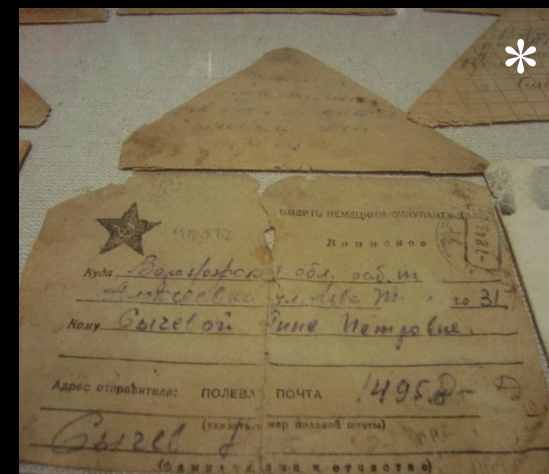


Муниципальное бюджетное учреждение дополнительного образования «Дом детского творчества»

г. Алексеевка Белгородской области

ЗАЛ БОЕВОЙ СЛАВЫ

Раздел «Фронтовые письма»





14958

СМЕРТЬ НЕМЕЦКОМУ ОККУПАНТУ

Войсковой



Куда Вологодская обл. раб. м.

ул. Мухоморова ул. Лева М. 1031

Кому Быгевой Гине Петровне

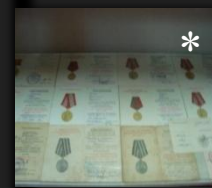
Адрес отправителя: ПОЛЕВА ПОЧТА

14958

(указать номер полевой почты)

Быгев

(обязательно указать)



ВЫХОД



Ж № 725081

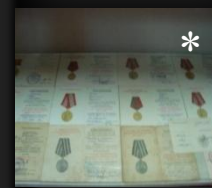
*Сидоръ
Константиан
Курман*

за отважность, стойкость и мужество,
проявленные в борьбе с германско-
фашистскими захватчиками,
и в ознаменование победы
советского народа
в Великой Отечественной войне,
1941 — 1945 годов.

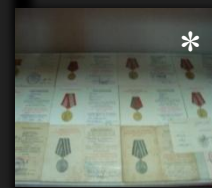
УКАЗОМ ПРЕЗИДУМА
ВЕРХОВНОГО СОВЕТА СССР
от 11 июля 1965 г.
назначен орденом



№ ордена 6512246



ВЫХОД



ВЫХОД

Вручается на имя
 Иван Иванович Иванов
 1908

Служит в 1-м полку
 30 ноября 1941 г.
 15.1.1959



ВОЕННЫЙ БИЛЕТ

Серия Л № **607285**

Фамилия Иванов
 Имя и отчество Иван Иванович
 Год рождения 1908
 Личная подпись владельца Иванов
 Выдан Солдаткиным
 военным комиссариатом.



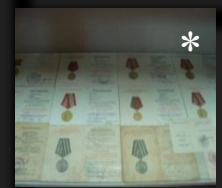
«Солдаткин 1941 г.

М. П.
Солдаткин
 (Подпись, звание, фамилия)

170

1. Военно-учетная таблица

1. Год рождения	1908
2. Категория учета	Замес (Солдат)
3. Группа учета	СН
4. Состав	Иванов
5. № военно-учетной специальности	21
6. Наименование военно-учетной специальности	Солдаты без задания
7. Наименование должностной квалификации	Солдат
8. Военное звание	



ВЫХОД



Муниципальное бюджетное учреждение дополнительного образования «Дом детского творчества»

г. Алексеевка Белгородской области

ЗАЛ БОЕВОЙ СЛАВЫ

Раздел « Военная одежда »



[главное меню](#)

[интерактивная карта](#)

[предыдущий раздел экспозиции](#)

[следующий раздел экспозиции](#)



Муниципальное бюджетное учреждение дополнительного образования «Дом детского творчества»
г. Алексеевка Белгородской области

ЗАЛ БОЕВОЙ СЛАВЫ

Раздел « Боевое оружие 1941-1945г.г.»



[главное меню](#)

[интерактивная карта](#)

[предыдущий раздел экспозиции](#)

[следующий раздел экспозиции](#)



Муниципальное бюджетное учреждение дополнительного образования «Дом детского творчества»
г. Алексеевка Белгородской области

ИСТОРИЯ ПИОНЕРСКОЙ И КОМСОМОЛЬСКОЙ ОРГАНИЗАЦИИ

Раздел «История детского движения»



[главное меню](#)

[интерактивная карта](#)

[предыдущий раздел экспозиции](#)

[следующий раздел экспозиции](#)



ПОЧЕТНАЯ ГРАМОТА

Центральный Совет Всесоюзной пионерской организации имени В. И. Ленина

награждает

тов. Борисникову
Зоя Ивановну

в связи с 50-летием Всесоюзной пионерской организации имени В. И. Ленина.

19. Май 1972 г.



МС ВПО им. В. И. Ленина

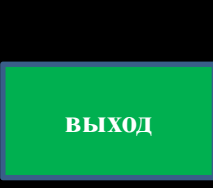
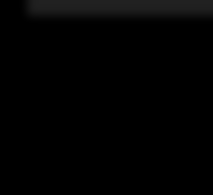
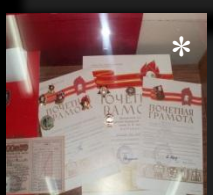
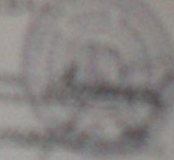


ПОЧЕТНАЯ ГРАМОТА

ВАСТОМЕРЕНИЕ

Владимир
Иванов

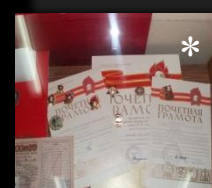
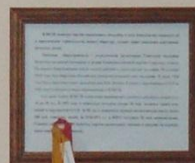
Членский билет
№ 123456789



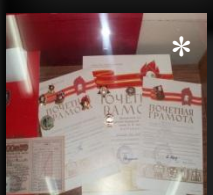
Октябрята по стране
Октября

Всесоюзная пионерская
организация им. В.И. Ленина

ВЛКСМ



ВЫХОД



ВЫХОД



Муниципальное бюджетное учреждение дополнительного образования «Дом детского творчества»
г. Алексеевка Белгородской области

ЭТНОГРАФИЧЕСКАЯ СТРАНИЧКА

Раздел «Из истории прошлого бытия»



[главное меню](#)

[интерактивная карта](#)

[предыдущий раздел экспозиции](#)

[следующий раздел экспозиции](#)



Муниципальное бюджетное учреждение дополнительного образования «Дом детского творчества»
г. Алексеевка Белгородской области

ЭТНОГРАФИЧЕСКАЯ СТРАНИЧКА

Раздел «Народные обряды и обычаи»



[главное меню](#)

[интерактивная карта](#)

[предыдущий раздел экспозиции](#)

[следующий раздел экспозиции](#)



Муниципальное бюджетное учреждение дополнительного образования «Дом детского творчества»
г. Алексеевка Белгородской области

ЭТНОГРАФИЧЕСКАЯ СТРАНИЧКА

Раздел «Коллекция старинной одежды обуви, украшений»

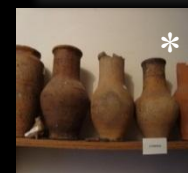
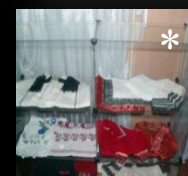


[главное меню](#)

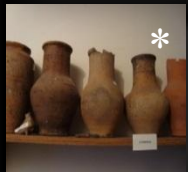
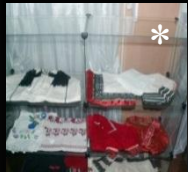
[интерактивная карта](#)

[предыдущий раздел экспозиции](#)

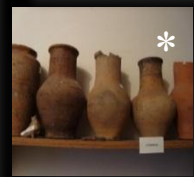
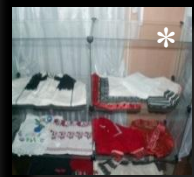
[следующий раздел экспозиции](#)



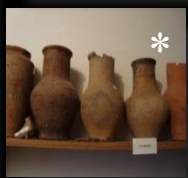
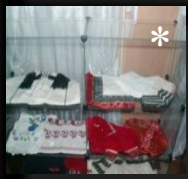
ВЫХОД



ВЫХОД



ВЫХОД



ВЫХОД



Муниципальное бюджетное учреждение дополнительного образования «Дом детского творчества»
г. Алексеевка Белгородской области

ЭТНОГРАФИЧЕСКАЯ СТРАНИЧКА

Раздел «Быт старинной избы»



[главное меню](#)

[интерактивная карта](#)

[предыдущий раздел экспозиции](#)

[ВЫХОД](#)



ВЫХОД



ВЫХОД



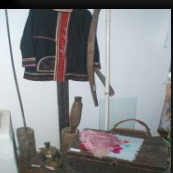
ВЫХОД



ВЫХОД



ВЫХОД



ВЫХОД



Муниципальное бюджетное учреждение дополнительного образования «Дом детского творчества»
г. Алексеевка Белгородской области

ПАМЯТНИК ДАНИИЛУ СЕМЕНОВИЧУ БОКАРЕВУ



[главное меню](#)

[интерактивная карта](#)

[читать дальше](#)



Памятник Д. С. Бокарнву (2013 г.)



Памятник И. В. Сталину (1950 г.) стоял на том месте где стоит памятник Бокареву

[главное меню](#)

[интерактивная карта](#)

[читать дальше](#)



Муниципальное бюджетное учреждение дополнительного образования «Дом детского творчества»
г. Алексеевка Белгородской области

ПОТОМКИ ДАНИИЛА СЕМЕНОВИЧА БОКАРЕВА



[главное меню](#)

[интерактивная карта](#)

[читать дальше](#)



Муниципальное бюджетное учреждение дополнительного образования «Дом детского творчества»
г. Алексеевка Белгородской области

ПОТОМКИ ДАНИИЛА СЕМЕНОВИЧА БОКАРЕВА



[главное меню](#)

[интерактивная карта](#)

[ВЫХОД](#)



Муниципальное бюджетное учреждение дополнительного образования «Дом детского творчества»
г. Алексеевка Белгородской области

ПЛОЩАДЬ ПОБЕДЫ



«Площадь Победы» (2013 год)

[главное меню](#)

[интерактивная карта](#)

[читать дальше](#)



Муниципальное бюджетное учреждение дополнительного образования «Дом детского творчества»
г. Алексеевка Белгородской области

ПЛОЩАДЬ ПОБЕДЫ



«Площадь Победы» старое название
«Базарная площадь» (примерно 1885-1900 год)



Открытие памятника В. И. Ленину на
Площади Победы .

[главное меню](#)

[интерактивная карта](#)

[читать дальше](#)



Муниципальное бюджетное учреждение дополнительного образования «Дом детского творчества»
г. Алексеевка Белгородской области

ПЛОЩАДЬ ПОБЕДЫ



Площадь Победы (Базарная). 1 мая,
демонстрация (1962 год)



Площадь Победы . 23 мая, выпускной (2013 год)

[главное меню](#)

[интерактивная карта](#)

[ВЫХОД](#)



Муниципальное бюджетное учреждение дополнительного образования «Дом детского творчества»
г. Алексеевка Белгородской области

КРЕСТОВОЗДВИЖЕНСКАЯ ЦЕРКОВЬ



Крестовоздвиженская церковь
(сквер ул. Гагарина) 1920 год

[главное меню](#)

[интерактивная карта](#)

[читать дальше](#)



Муниципальное бюджетное учреждение дополнительного образования «Дом детского творчества»
г. Алексеевка Белгородской области

КРЕСТОВОЗДВИЖЕНСКАЯ ЦЕРКОВЬ



Крестовоздвиженская церковь 1942 год



Крестовоздвиженская церковь 1942 год

[главное меню](#)

[интерактивная карта](#)

[ВЫХОД](#)



Муниципальное бюджетное учреждение дополнительного образования «Дом детского творчества»
г. Алексеевка Белгородской области

ДОМ СЕМЬИ БОКАРЕВЫХ



Дом семьи Бокаревых с
магазином (1890 г.)

[главное меню](#)

[интерактивная карта](#)

[читать дальше](#)

[ВЫХОД](#)



Муниципальное бюджетное учреждение дополнительного образования «Дом детского творчества»
г. Алексеевка Белгородской области

ДОМ СЕМЬИ БОКАРЕВЫХ



Дом семьи Бокаревых с
магазином (1937 г.)



Дом семьи Бокаревых (2011 г.)

[главное меню](#)

[интерактивная карта](#)

[ВЫХОД](#)



Муниципальное бюджетное учреждение дополнительного образования «Дом детского творчества»
г. Алексеевка Белгородской области

КУПЕЧЕСКИЙ КЛУБ СЕМЬИ БОКАРЕВЫХ



Купеческий клуб семьи Бокаревых (1965 г.)

[главное меню](#)

[интерактивная карта](#)

[читать дальше](#)



Муниципальное бюджетное учреждение дополнительного образования «Дом детского творчества»
г. Алексеевка Белгородской области

КУПЕЧЕСКИЙ КЛУБ СЕМЬИ БОКАРЕВЫХ



Купеческий клуб семьи Бокаревых (1980 г.)

[главное меню](#)

[интерактивная карта](#)

[предыдущий раздел](#)

[читать дальше](#)



Муниципальное бюджетное учреждение дополнительного образования «Дом детского творчества»
г. Алексеевка Белгородской области

КУПЕЧЕСКИЙ КЛУБ СЕМЬИ БОКАРЕВЫХ



Купеческий клуб семьи Бокаревых (1989 г.)

[главное меню](#)

[интерактивная карта](#)

[предыдущий раздел](#)

[выход](#)



Муниципальное бюджетное учреждение дополнительного образования «Дом детского творчества»
г. Алексеевка Белгородской области

АЛЕКСЕЕВСКИЙ КРАЕВЕДЧЕСКИЙ МУЗЕЙ



Дом Любимых

[главное меню](#)

[интерактивная карта](#)

[читать дальше](#)

[ВЫХОД](#)



Муниципальное бюджетное учреждение дополнительного образования «Дом детского творчества»
г. Алексеевка Белгородской области

АЛЕКСЕЕВСКИЙ КРАЕВЕДЧЕСКИЙ МУЗЕЙ

[главное меню](#)

[интерактивная карта](#)

[посетить экспозицию музея](#)

[ВЫХОД](#)



АЛЕКСЕЕВСКИЙ КРАЕВЕДЧЕСКИЙ МУЗЕЙ

Раздел «Древнейшее прошлое нашего края»



[главное меню](#)

[интерактивная карта](#)

[следующий раздел](#)

[ВЫХОД](#)



АЛЕКСЕЕВСКИЙ КРАЕВЕДЧЕСКИЙ МУЗЕЙ

Раздел «Историческое прошлое нашего края»



[главное меню](#)

[интерактивная карта](#)

[следующий раздел](#)

[предыдущий раздел](#)

[выход](#)



АЛЕКСЕЕВСКИЙ КРАЕВЕДЧЕСКИЙ МУЗЕЙ

Раздел «Жизнь крестьян»



[главное меню](#)

[интерактивная карта](#)

[следующий раздел](#)

[предыдущий раздел](#)

[выход](#)



АЛЕКСЕЕВСКИЙ КРАЕВЕДЧЕСКИЙ МУЗЕЙ

*Раздел «Алексеевский край в период Великой
Отечественной войны 1941-1945 гг.»*



[главное меню](#)

[интерактивная карта](#)

[следующий раздел](#)

[предыдущий раздел](#)

[выход](#)



АЛЕКСЕЕВСКИЙ КРАЕВЕДЧЕСКИЙ МУЗЕЙ

Раздел «Современность»



[главное меню](#)

[интерактивная карта](#)

[следующий раздел](#)

[предыдущий раздел](#)

[выход](#)



АЛЕКСЕЕВСКИЙ КРАЕВЕДЧЕСКИЙ МУЗЕЙ

Раздел «Растительный и животный мир нашего края»



[главное меню](#)

[интерактивная карта](#)

[предыдущий раздел](#)

[ВЫХОД](#)



Муниципальное бюджетное учреждение дополнительного образования «Дом детского творчества»
г. Алексеевка Белгородской области

ШКОЛА №2 БЫВШАЯ ЗЕМСКАЯ



Здание школы (1960 г.)



Здание школы (2013 г.)

[главное меню](#)

[интерактивная карта](#)

[читать дальше](#)

[ВЫХОД](#)



Муниципальное бюджетное учреждение дополнительного образования «Дом детского творчества»
г. Алексеевка Белгородской области

БЫВШАЯ ЗЕМСКАЯ ШКОЛА №2



7 ноября 1961 г. Ученицы АСШ № 2 в
костюмах республик СССР.

[главное меню](#)

[интерактивная карта](#)

[предыдущий раздел](#)

[ВЫХОД](#)

Муниципальное бюджетное учреждение дополнительного образования «Дом детского творчества»
г. Алексеевка Белгородской области

ПОЯСНИТЕЛЬНАЯ ЗАПИСКА

[главное меню](#)

[интерактивная карта](#)

[ВЫХОД](#)