

# ЦВЕТОВЕДЕНИЕ. ЦВЕТОВОЙ СПЕКТР

Попова Татьяна Витальевна.  
педагог дополнительного  
образования



ПОГРУЖЕНИЕ В ФИЗИКУ ЦВЕТА И ПСИХОЛОГИЮ  
ВОСПРИЯТИЯ

- **Цветоведение** - это наука о цвете, изучающая совокупность данных физики, физиологии и психологии, изучающих природный феномен цвета, а также совокупность данных философии, эстетики, истории искусства, этнографии, изучающих цвет как явление культуры.
- **Колористика** - это раздел науки о цвете, изучающий теорию применения цвета на практике в различных областях человеческой деятельности.

# ФИЗИКА ЦВЕТА И ПСИХОЛОГИЯ ВОСПРИЯТИЯ

- **Раздел физики – оптика**, изучает энергетическую природу цвета.
- **Физиология**- процесс восприятия глазом цветových волн и преобразование их в цвет.
- **Психология**- возможности и проблемы воздействия цвета на человека, да и не только человека.





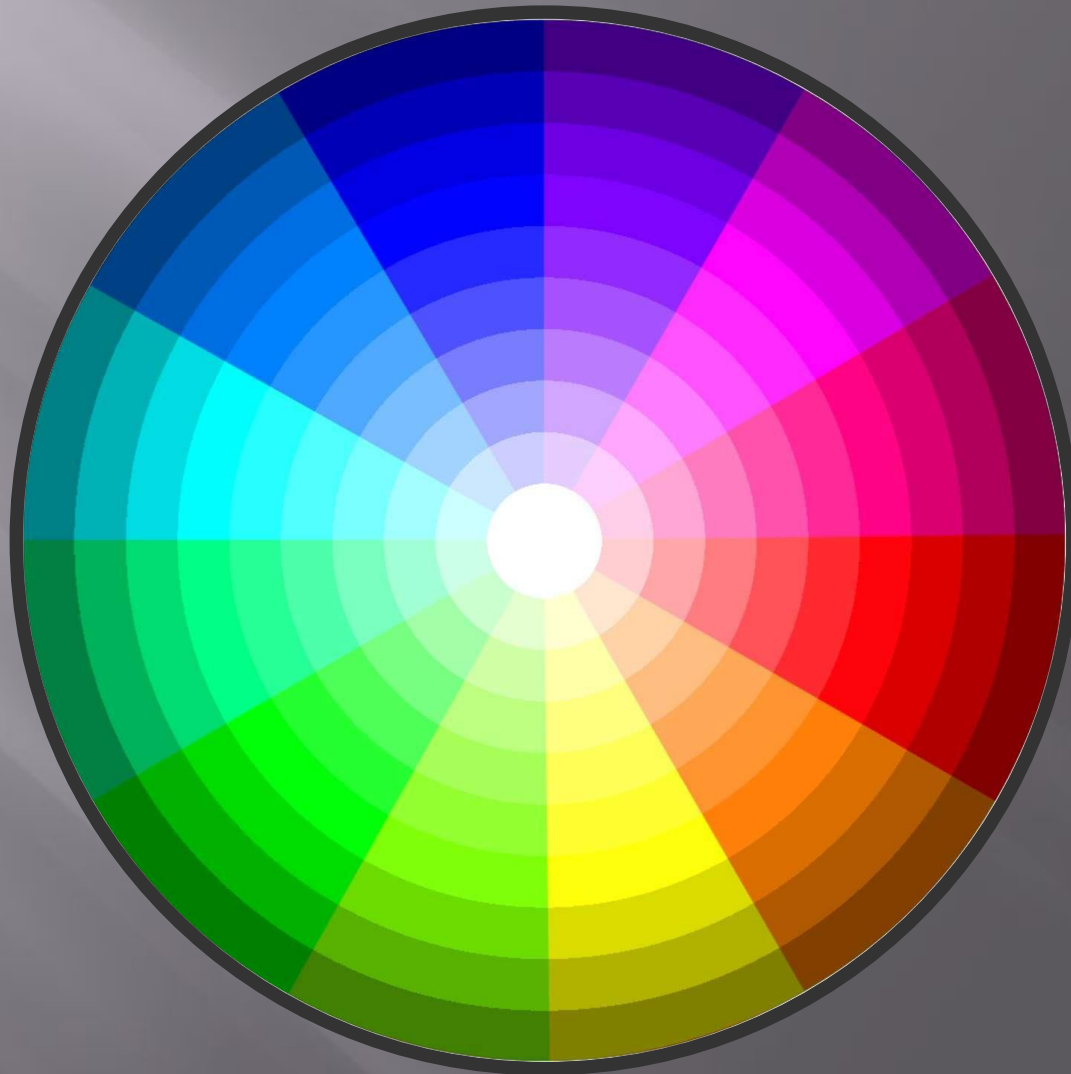




ДАВАЙТЕ СРАВНИМ... И  
подумаем, как же изменяется  
изображение благодаря цвету?



**ЧТОБЫ ВСЁ ЭТО ПОНЯТЬ,  
РАССМОТРИМ ЦВЕТОВОЙ СПЕКТР!!!**





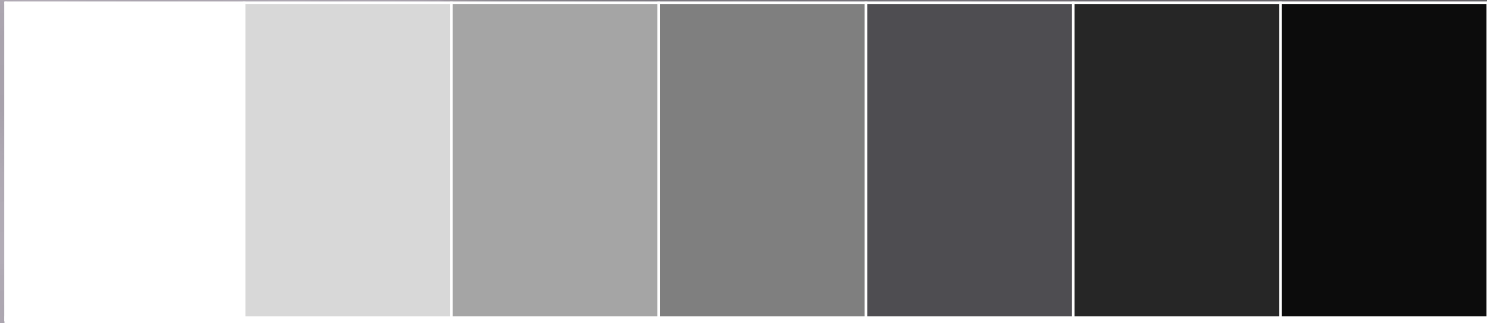
**ЕСТЬ ТРИ  
ОСНОВНЫХ ЦВЕТА**

**И ТРИ  
ДОПОЛНИТЕЛЬНЫХ**

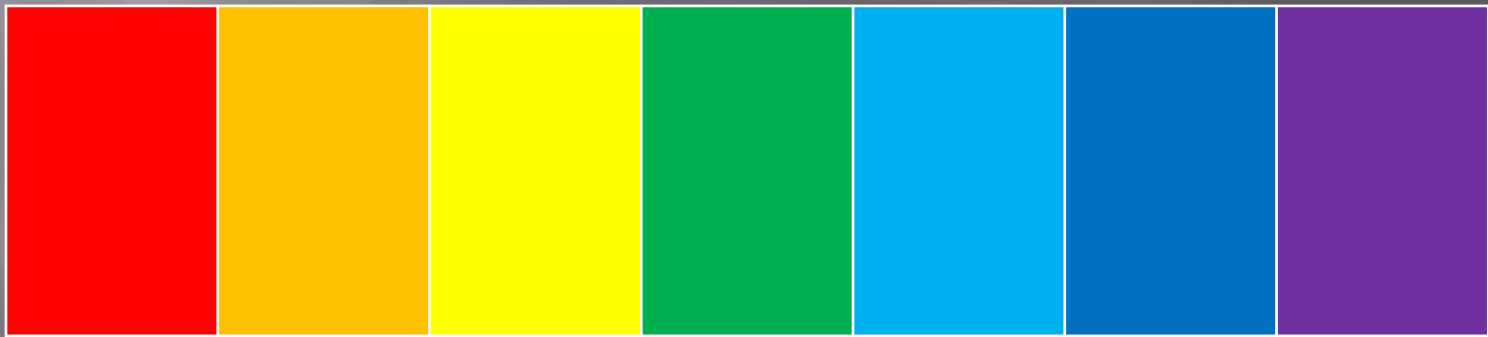
ТАКИМ ОБРАЗОМ, ИЗ  
СМЕШЕНИЯ ТРЕХ  
ОСНОВНЫХ ЦВЕТОВ  
РОЖДАЕТСЯ ВСЁ ЦВЕТОВОЕ  
БОГАТСТВО МИРА!

ЦВЕТА ДЕЛЯТСЯ НА :

# АХРОМАТИЧЕСКИЕ ЦВЕТА

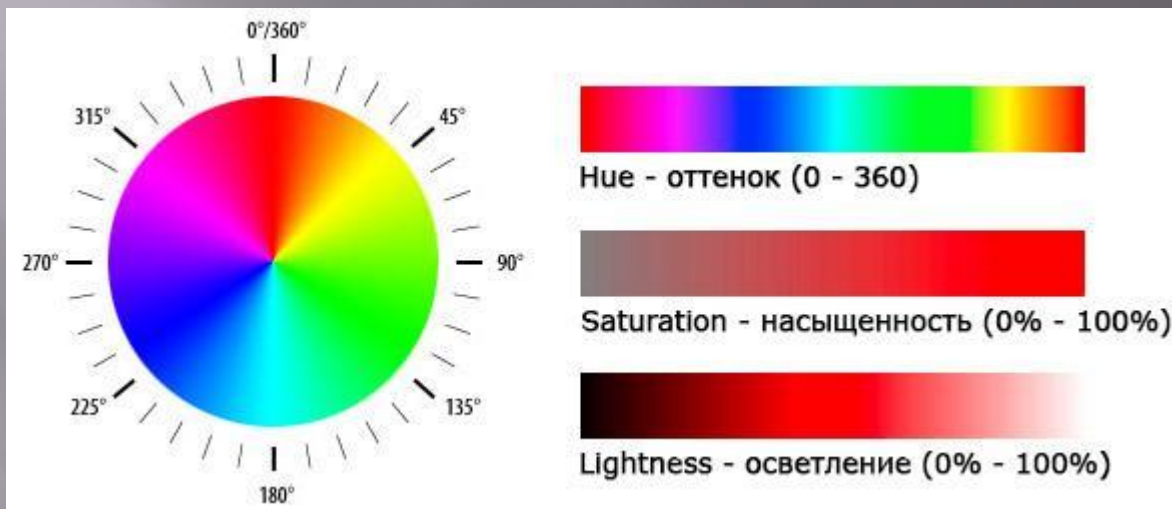


# И ХРОМАТИЧЕСКИЕ ЦВЕТА





# Ключевые параметры цвета: Оттенок/Насыщенность/Яркость



**Оттенок** — разновидность цвета из цветового круга.

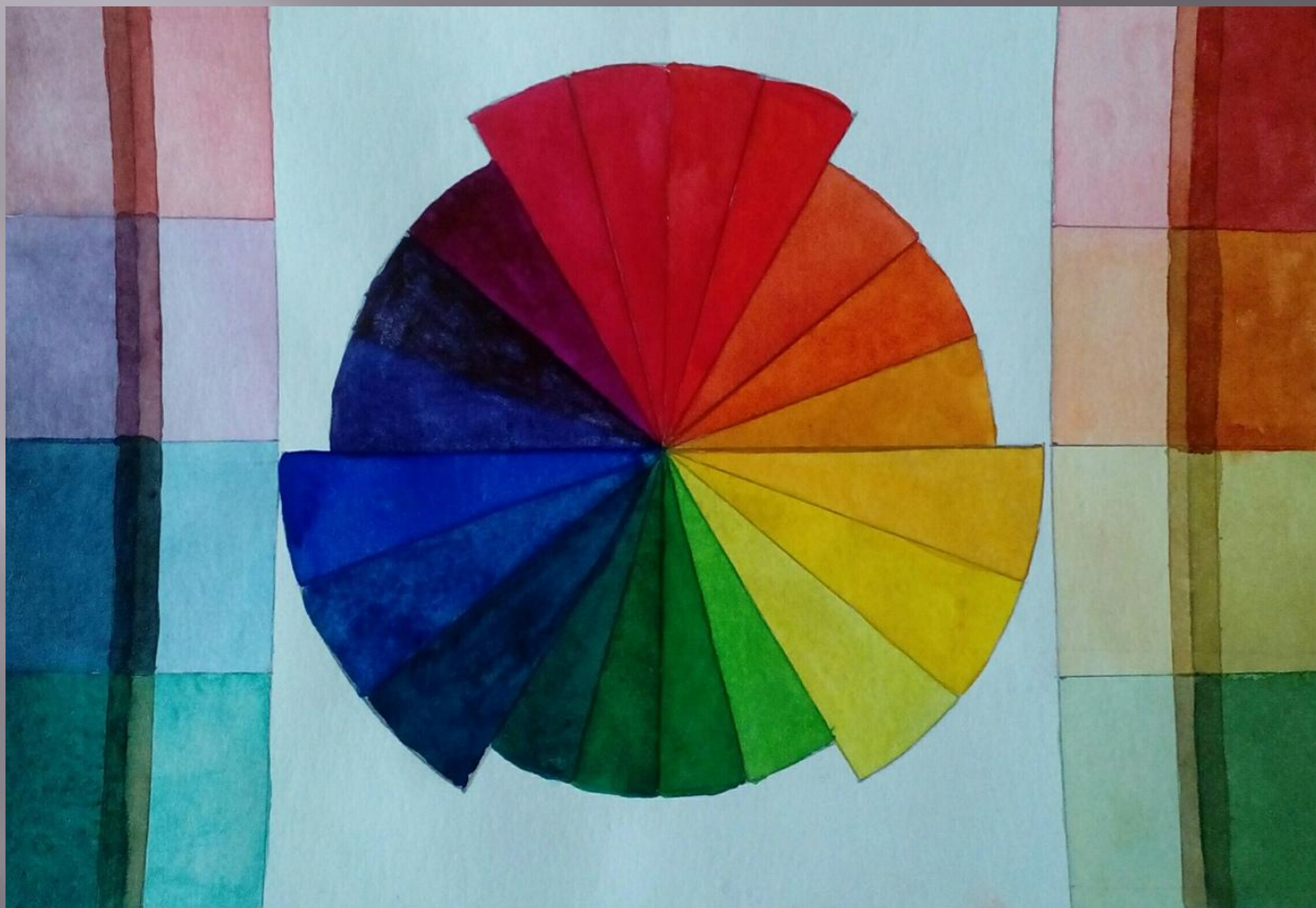
**Насыщенность** — интенсивность определенного тона. От полного отсутствия до максимальной интенсивности.

**Яркость/Осветление** — градиент от наиболее яркой точки к более темной.

# ЦВЕТА В СПЕКТРЕ ДЕЛЯТСЯ НА ХОЛОДНЫЕ И ТЕПЛЫЕ



# «РАБОЧИЙ СПЕКТР», КОТОРЫЙ МЫ НАРИСУЕМ!







**СПАСИБО ЗА ВНИМАНИЕ!**

**САМОЕ ВРЕМЯ ПОЗНАКОМИТЬСЯ С ЦВЕТОМ ЛИЧНО!!!**