

# Ткани человека

**Ткань – это группа клеток и межклеточное вещество, объединенные общим строением, функцией и происхождением**

**Гистология – наука о тканях**

# Ткани

## Эпителиальная

- Клетки плотно прилегают друг к другу, межклеточного вещества мало

## Нервная

- Состоит из клеток с отростками. Способна возбуждаться и передавать возбуждение

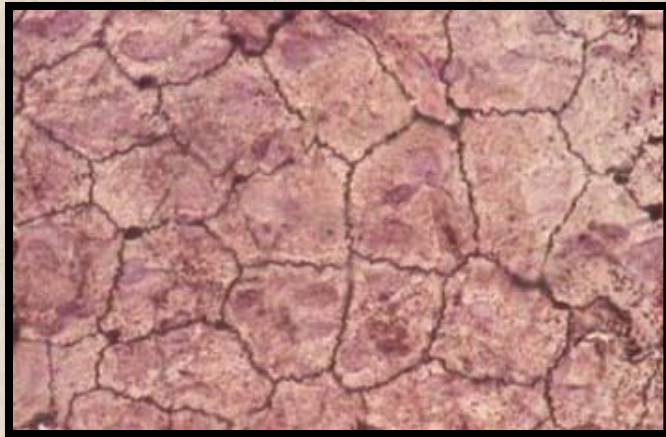
## Соединительная

- Клетки расположены рыхло, сильно развито межклеточное вещество, свойства межклеточного вещества определяют свойства тканей

## Мышечная

- Образована мышечными волокнами, способна возбуждаться и сокращаться

# Эпителиальная ткань



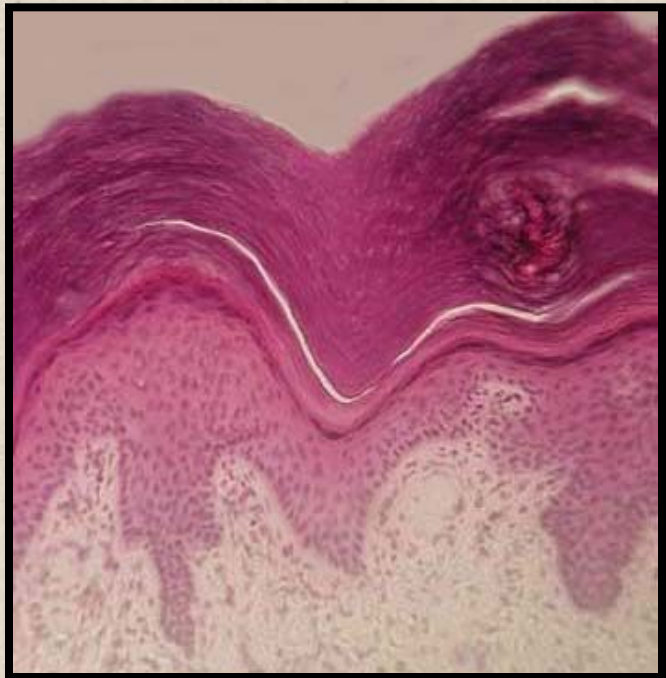
## Однослойная

### Расположение:

- смежные оболочки внутренних органов

### Функции:

- Защитная
- Всасывающая



## Многослойная (ороговевающая)

### Расположение:

- покровы тела

### Функции:

- Защитная и выделительная

# Эпителиальная ткань

## Железистая



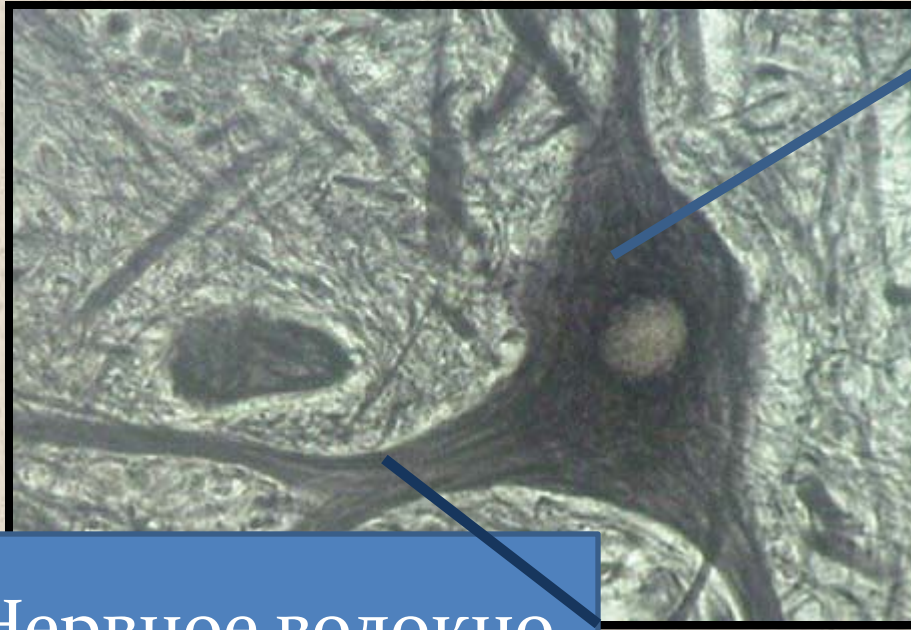
ожение:

- Железы внешней и внутренней секреции

**Функции:**

- Секреторная
- Клетки способны секретировать биологически важные вещества

# Нервная ткань



Нейрон –  
клетка с  
большим  
числом  
отростков

Нервное волокно

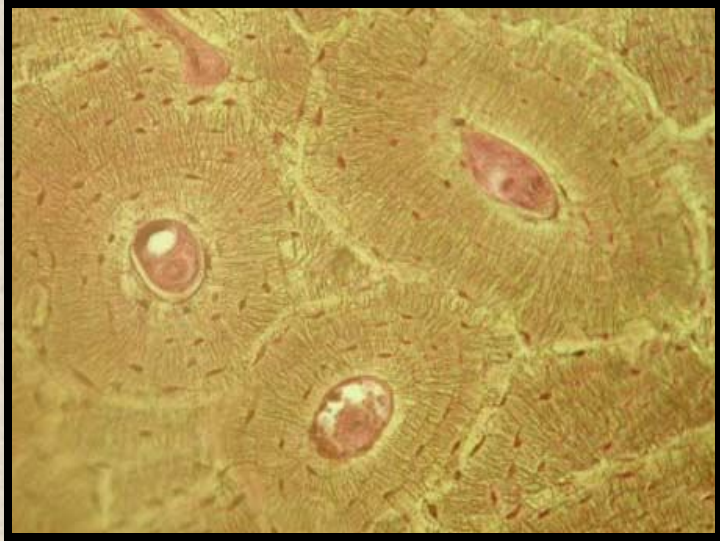
## Расположение:

- Нервная система

## Функции:

- Обеспечение согласованной деятельности разных систем органов, обеспечение связи организма с внешней средой, приспособление обмена веществ к изменяющимся условиям

# Соединительная ткань



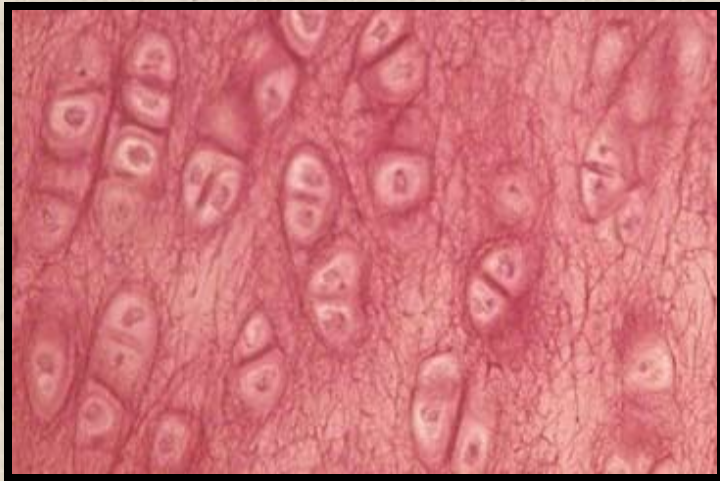
## Костная

### Расположение:

- скелет

### Функции:

- Опорная
- Защитная
- кроветворная



## Хрящевая

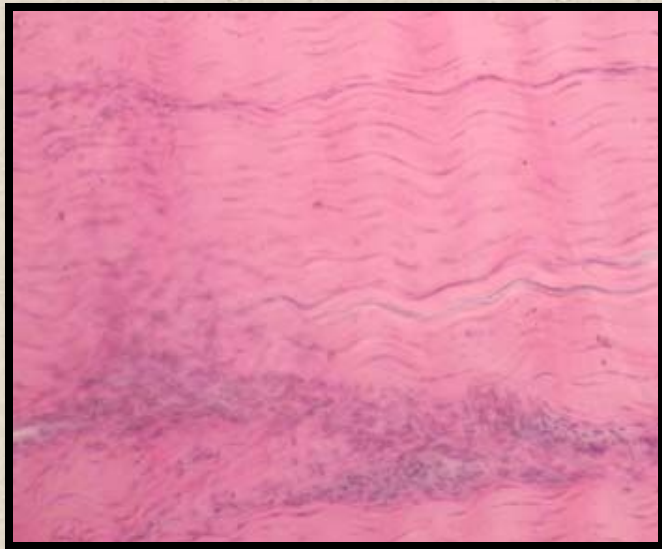
### Расположение:

- Скелет, органы дыхания, ушная раковина

### Функции:

- опорная
- защитная

# Соединительная ткань



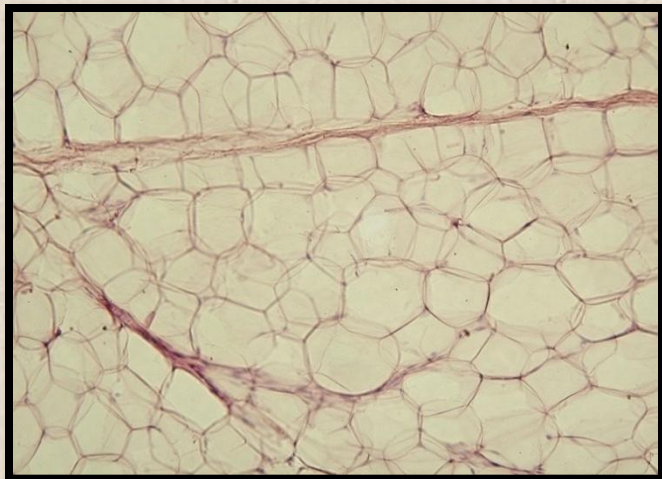
## Волокнистая

### Расположение:

- Связки, сухожилия, дерма, прослойки между органами

### Функции:

- Опорно-защитная



## Жировая

### Расположение:

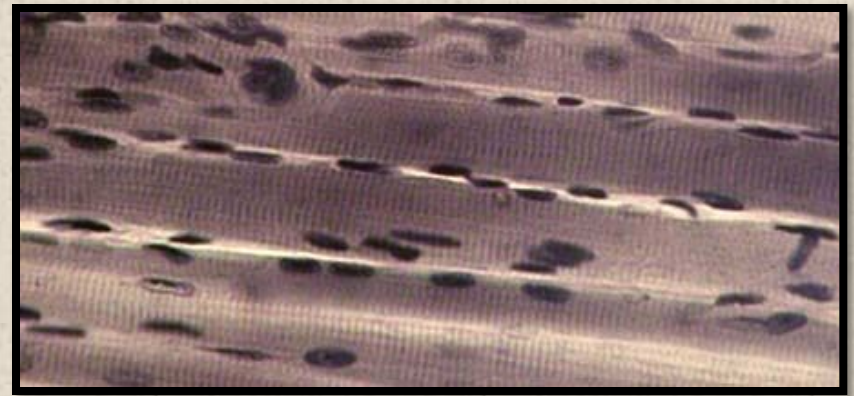
- Подкожная клетчатка, между внутренними органами

### Функции:

- Запасающая
- защитная



# Мышечная ткань



**Поперечно-  
полосатая  
скелетная**

## Расположение:

- Опорно-двигательный аппарат тела и некоторых внутренних органов (язык, глотка, начальная часть пищевода)

## Функции:

- Сократительная

# Мышечная (гладкая)

- Веретеновидные клетки
- Образуют мышечную стенку внутренних органов (желудок, мочевого пузыря)

