



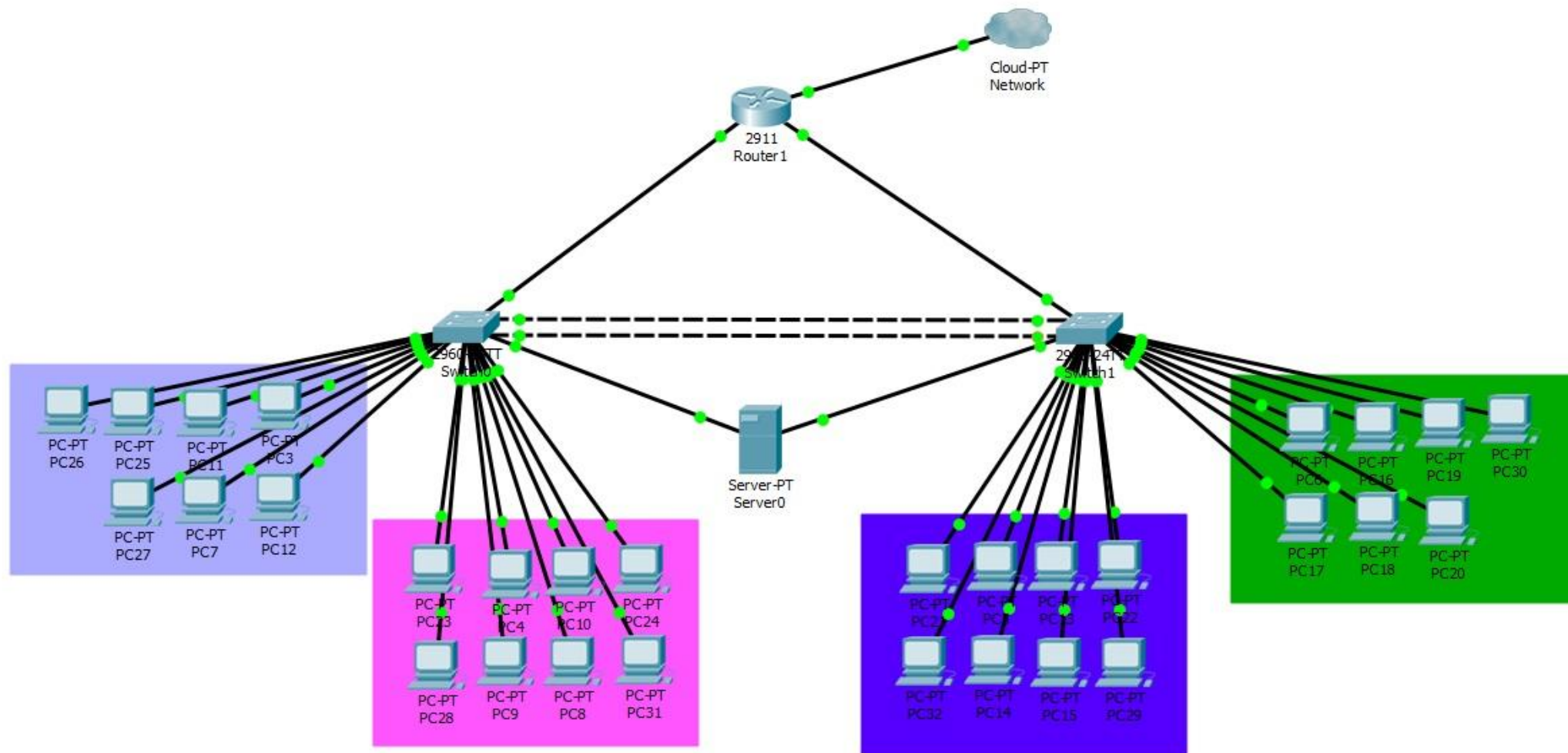
Презентация на тему:
ПРОЕКТИРОВАНИЕ КОМПЬЮТЕРНОЙ СЕТИ
«Администрации Железнодорожного района»

ПОДГОТОВИЛ

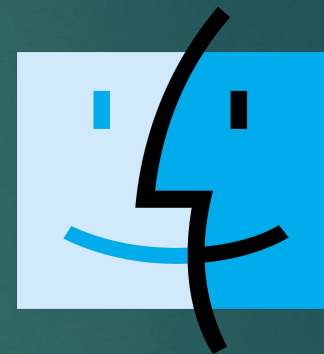
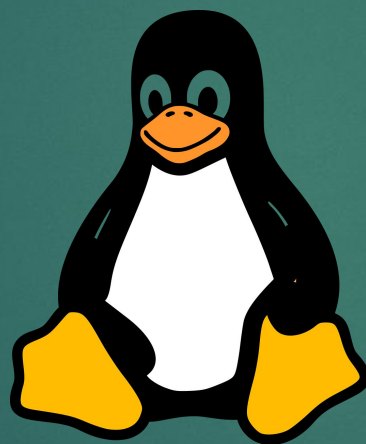
СТУДЕНТ ГРУППЫ КС-432

СКОБЕЕВ Л.Н

Логическая топология сети



Выбор операционной системы

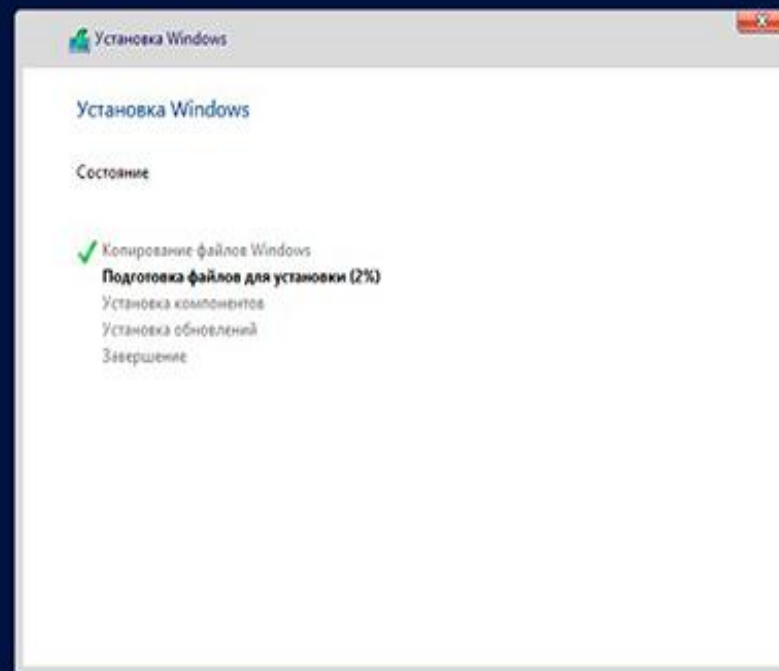
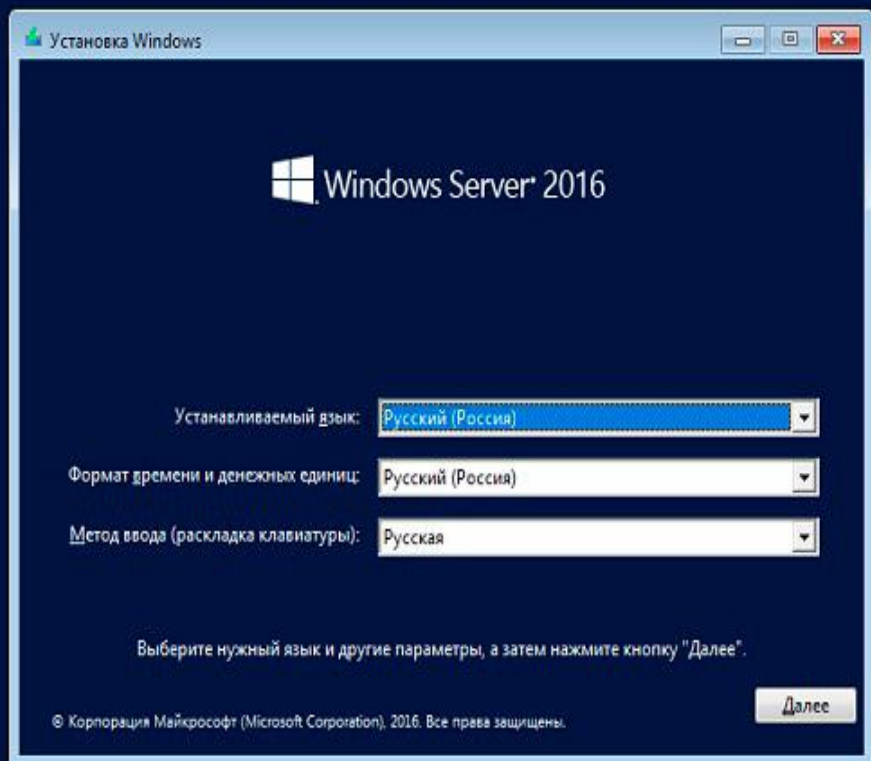


MacTM OS

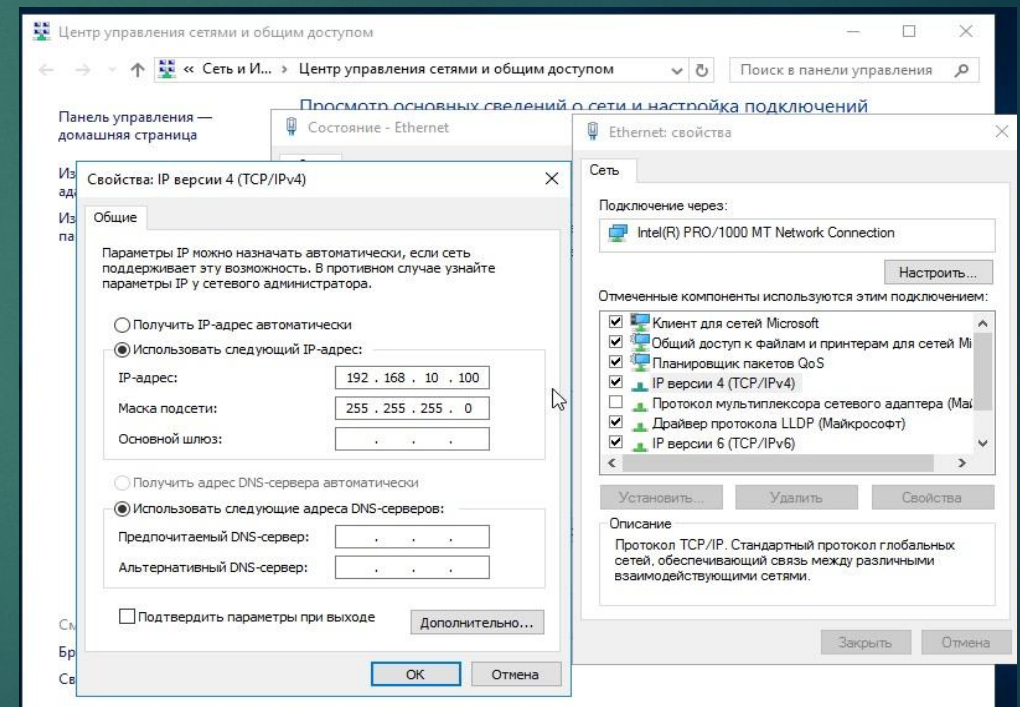
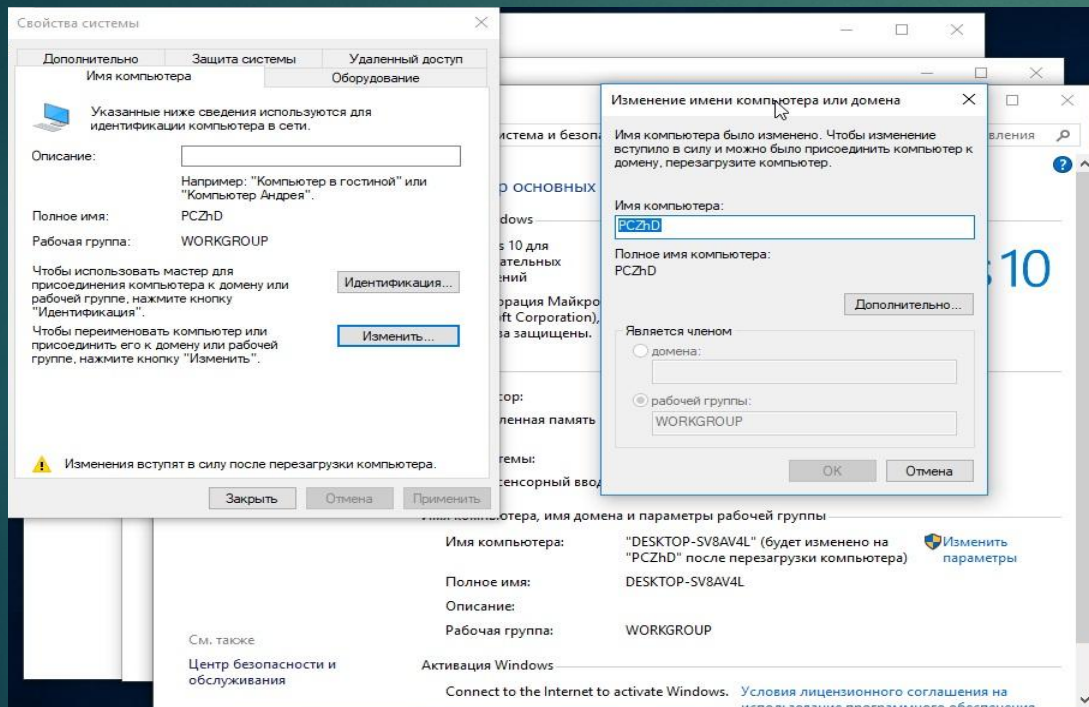
Описание сегментации

№	Кол-во ПК	Адрес подсети	IP-адреса	Широк-ый канал	№ Vlan
1	7	192.168.0.0/28	192.168.0.1- 192.168.0.14	192.168.0.15	19
2	8	192.168.0.16/28	192.168.0.17- 192.168.0.30	192.168.0.31	20
3	7	192.168.32/28	192.168.0.33- 192.168.0.46	192.168.0.47	21
4	8	192.168.0.48/28	192.168.0.49- 192.168.0.62	192.168.0.63	22

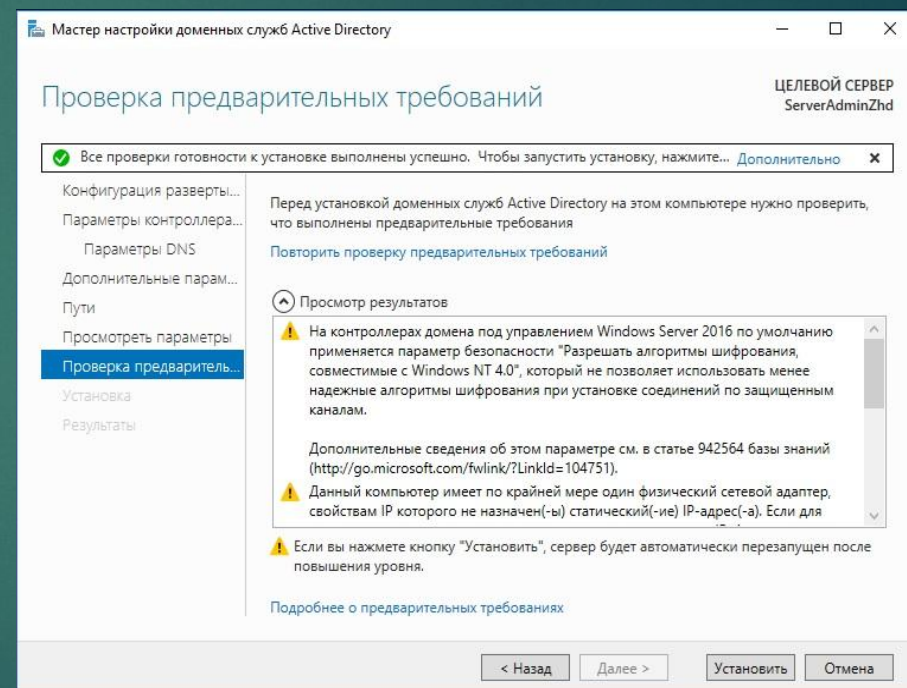
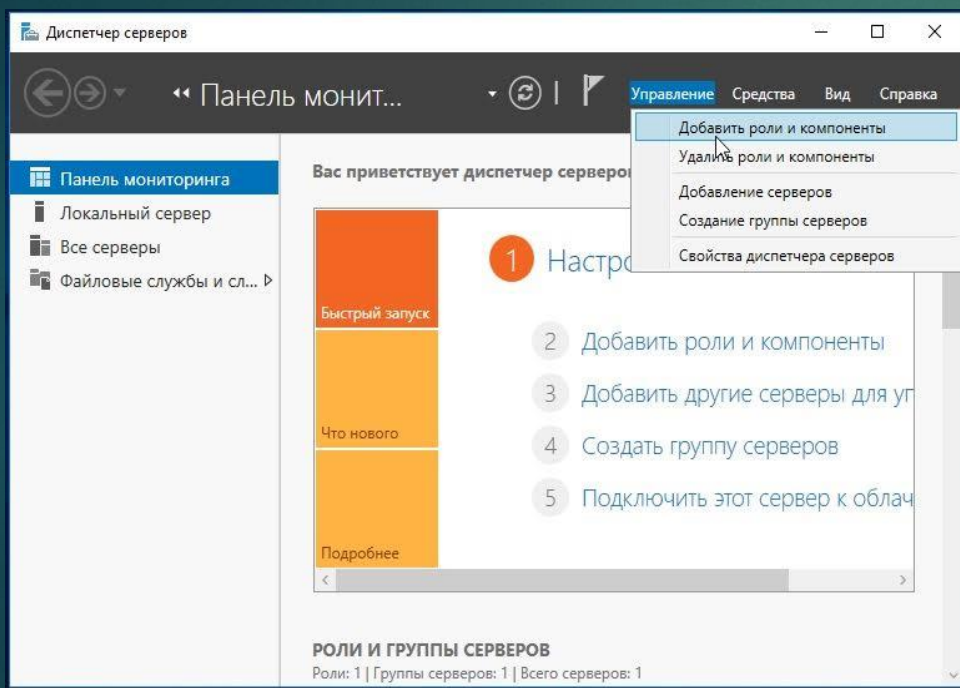
Установка и настройка ПО



Изменение имя ПК и IP-адреса



Начало и завершение установки active directory



Создание пользователя

Новый объект - Пользователь

Создать в: Student.ks/Office

Имя: Леонид Инициалы:

Фамилия: Скобеев

Полное имя: Леонид Скобеев

Имя входа пользователя:
SkobeevL @Student.ks

Имя входа пользователя (пред-Windows 2000):
STUDENT\ SkobeevL

< Назад Далее > Отмена

Свойства: Леонид Скобеев

Член групп Входящие звонки Среда Сеансы Удаленное управление
Профиль служб удаленных рабочих столов COM+
Общие Адрес Учетная запись Профиль Телефоны Организация

Профиль пользователя

Путь к профилю: \\ServerAdminZhD\Profiles\SkobeevL

Сценарий входа:

Домашняя папка

Локальный путь:

Подключить: к:

OK Отмена Применить Справка

Настройка сетевого оборудования

```
Switch>
Switch>en
Switch>enable
Switch#conf t
Enter configuration commands, one per line. End with CNTL/Z.
Switch(config)#host
Switch(config)#hostname AdminServerZhD
AdminServerZhD(config)#username admin pr
AdminServerZhD(config)#username admin privilege 15 sec
AdminServerZhD(config)#username admin privilege 15 secret cisco
AdminServerZhD(config)#enab
AdminServerZhD(config)#enable pass
AdminServerZhD(config)#enable password cisco
AdminServerZhD(config)#line con 0
AdminServerZhD(config-line)#pass
AdminServerZhD(config-line)#password cisco
AdminServerZhD(config-line)#exi
AdminServerZhD(config)#line vty 0 15
AdminServerZhD(config-line)#pass
AdminServerZhD(config-line)#password cisco
AdminServerZhD(config-line)#exi
AdminServerZhD(config)#ser
AdminServerZhD(config)#service pass
AdminServerZhD(config)#service password-encryption
AdminServerZhD(config)#ip domain-name AdminServerZhD
AdminServerZhD(config)#
```

```
AdminServerZhD>en
Password:
AdminServerZhD#conf t
Enter configuration commands, one per line. End with CNTL/Z.
AdminServerZhD(config)#int r fa0/23-24
AdminServerZhD(config-if-range)#channel-protocol lacp
AdminServerZhD(config-if-range)#channel-group 1 mode active
AdminServerZhD(config-if-range)#
Creating a port-channel interface Port-channel 1

%LINEPROTO-5-UPDOWN: Line protocol on Interface FastEthernet0/23,
changed state to down

%LINEPROTO-5-UPDOWN: Line protocol on Interface FastEthernet0/23,
changed state to up

%LINEPROTO-5-UPDOWN: Line protocol on Interface FastEthernet0/24,
changed state to down

%LINEPROTO-5-UPDOWN: Line protocol on Interface FastEthernet0/24,
changed state to up
exi
AdminServerZhD(config)#int port-channel 1
AdminServerZhD(config-if)#sw mode dynamic desirable
AdminServerZhD(config-if)#ex
```

```
AdminServerZhD>en
Password:
AdminServerZhD#conf t
Enter configuration commands, one per line. End with CNTL/Z.
AdminServerZhD(config)#vlan 19
AdminServerZhD(config-vlan)#name director
AdminServerZhD(config-vlan)#exi
AdminServerZhD(config)#vlan 20
AdminServerZhD(config-vlan)#name security
AdminServerZhD(config-vlan)#exi
AdminServerZhD(config)#vlan 21
AdminServerZhD(config-vlan)#name office
AdminServerZhD(config-vlan)#exi
AdminServerZhD(config)#vlan 22
AdminServerZhD(config-vlan)#name sysadmin
AdminServerZhD(config-vlan)#exi
AdminServerZhD(config)#int r fa0/1-8
AdminServerZhD(config-if-range)#sw mode ac
AdminServerZhD(config-if-range)#sw ac vl 19
AdminServerZhD(config-if-range)#exi
AdminServerZhD(config)#int r fa0/9-16
AdminServerZhD(config-if-range)#sw mode ac
AdminServerZhD(config-if-range)#sw ac vl 20
AdminServerZhD(config-if-range)#exi
```

Расчёт стоимости программного обеспечения и настройки оборудования

Название ПО	Количество	Цена за одну единицу(рублей)	Общая стоимость
ОС Windows Server 2016	1 штук	60 000 рублей	60 000 рублей
ОС Windows 10	30 штук	10 000 рублей	30 000 рублей
Итого:			90 000 рублей

Наименование работ	Количество	Цена за одну единицу(руб.)	Общая стоимость
Изменение имя маршрутизатора	1	1000 руб.	1000 руб.
Базовая настройка коммутатора	1	800 руб.	800 руб.
Итого:			1800 руб.

Расчёт стоимости работ

Наименование работ	Количество	Цена за одну единицу (руб.)	Общая стоимость
Установка ОС Windows Server 2016.	1	4600 руб.	4600 руб.
Настройка Active Directory:	1	1600 руб.	1600 руб.
Настройка DNS, DHCP, WINS.	1	1200 руб.	1200 руб.
Поднятие роли основного контроллера домена, а так же DNS и DHCP.	1	900 руб.	900 руб.
Ввод в домен Active Directory рабочей станции.	32	600 руб.	600 руб.
Итого:			8.900 руб.

Итоговый подсчёт затрат

Расчёт стоимости работ	Стоимость (рублей)
Стоимость программного обеспечения	90 000 рублей
Стоимость работ	10 700 рублей
Итого:	100 700 рублей

Спасибо за внимание!!!