

# Творческая деятельность фотографа: критерии и нормативы

Составитель: И.Дендебер.

# Дефиниции творчества

- Творчество – создание **новых по замыслу** культурных или материальных ценностей. (С.И. Ожегов)
- Творческая деятельность – создание **новых по замыслу** ценностей: объектов, предметов, моделей, систем, продуктов интеллектуального труда. То есть, данный вид деятельности направлен на создание «нового». Причем нового – объективно

# Что является продуктом творческой деятельности

- Продуктом творческой деятельности могут быть:
- 1. Нестандартность в подходе решения поставленной задачи.
- 2. Оригинальность продукта (его непохожесть на изделия подобного типа, как функциональными свойствами, так и дизайном).

# Критериально-оценочная составляющая продукта творческой деятельности

- 1. Обязательные:
  - - качество изделия;
  - - функциональные свойства изделия;
  - - дизайн изделия и др.
- 2. Оригинальные (нестандартные, превышающие требования):
  - - качество изделия;
  - - функциональные свойства изделия;
  - - дизайн изделия.

# Фотография в творческой деятельности

- Конечный продукт фотографической деятельности – получение снимка, включающего в себя:
  - - содержательную часть (объекты, связи между объектами и т.п.);
  - - эмоциональную составляющую (содержание снимка должно оставить впечатление человеку, его созерцающему);
  - - эстетическую составляющую.

# Составляющие части снимка

- Снимок должен содержать:
- - сюжет, идею развития;
- - форму представления сюжета и идеи развития;
- - эмоциональный фактор;
- - психологическую составляющую;
- - эстетическую составляющую.

# Антураж в фотографии

- Фотография может сопровождаться надписью, быть представлена в рамке, виньетке, альбоме, открытке, значке и т.д.
- Фотография может играть основную роль в рекламе, календаре, презентации и т.д.

## При подготовке фотографического продукта надо учитывать

- Вид готовой продукции (календарь, плакат и т.п.);
- Количество снимков (экземпляров);
- Размер фотографий;
- Форму снимков;
- Цветовую гамму;
- сроки; выполнения;
- Ценностные ориентации.



- При подготовке к фотосессии необходимо уточнить:
- - тематику снимка;
- - максимальное количество информации о конечном продукте;
- - конкретику темы и критерии ее составляющие;
- - планируемый образ на выходе.

# Критериальная составляющая пейзажа

- **Пейзаж** – общий вид какой-нибудь местности; рисунок, картина, изображающая виды природы (С.И.Ожегов). **Его цель:** показать красоту местности; вызвать позитивное отношение к видам природы.
- **Обязательные элементы пейзажа:**
  - Изображенное пространство;
  - наличие ритма, напряжения, линий.
- **Эмоциональные критерии:**
  - Снимок привлекает;
  - Снимок не вызывает эмоций;
  - Снимок вызывает отрицательные эмоции.
- **Содержательные критерии:**
  - Отсутствуют;
  - Присутствуют частично;
  - Присутствуют полностью;
  - Превышают требования.

- **Содержательные критерии:**
- Отсутствуют;
- Присутствуют частично;
- Присутствуют полностью;
- Превышают требования.



- **Обязательные элементы пейзажа:**
- Изображенное пространство;
- наличие ритма, напряжения, линий.
- **Эмоциональные критерии:**
- Снимок привлекает;
- Снимок не вызывает эмоций;
- Снимок вызывает отрицательные эмоции.
- **Содержательные критерии:**
- Отсутствуют;
- Присутствуют частично;
- Присутствуют полностью;
- Превышают требования.

## Обязательные элементы пейзажа:

- Изображенное пространство;
- наличие ритма, напряжения, линий.



- **Обязательные элементы пейзажа:**

- Изображенное пространство;
- наличие ритма, напряжения, линий.

- **Эмоциональные критерии:**

- Снимок привлекает;
- Снимок не вызывает эмоций;
- Снимок вызывает отрицательные эмоции.

- **Содержательные критерии:**

- Отсутствуют;
- Присутствуют частично;
- Присутствуют полностью;
- Превышают требования

# Критериальная составляющая портрета

- **Портрет** – изображение человека на картине, фотографии. (С.И.Ожегов).  
**Цель создания портрета:** создать изображение человека отражающее черты его индивидуальности.

**Обязательные элементы:**  
Изображение человека (по пояс, в полный рост);  
Сходство с оригиналом;  
Наличие индивидуальных как природных, так и психологических особенностей.

- **Эмоциональные критерии:**
- Снимок привлекает;
- Снимок не вызывает эмоций;
- Снимок вызывает отрицательные эмоции.

- **Содержательные критерии:**
- Отсутствуют;
- Присутствуют частично;
- Присутствуют полностью;
- Превышают требования.

## Обязательные элементы:

Изображение человека (по пояс, в полный рост);

Сходство с оригиналом;

Наличие индивидуальных как природных, так и психологических особенностей.



## Обязательные элементы:

Изображение человека (по пояс, в полный рост);

Сходство с оригиналом;

Наличие индивидуальных как природных, так и психологических особенностей.

- **Эмоциональные критерии:**

- Снимок привлекает;

- Снимок не вызывает эмоций;

- Снимок вызывает отрицательные эмоции. **Содержательные критерии:**

- Отсутствуют;

- Присутствуют частично;

- Присутствуют полностью;

- Превышают требования.

## Обязательные элементы:

Изображение человека (по пояс, в полный рост);

Сходство с оригиналом;

Наличие индивидуальных как природных, так и психологических особенностей.



## Обязательные элементы:

Изображение человека (по пояс, в полный рост);

Сходство с оригиналом;

Наличие индивидуальных как природных, так и психологических особенностей.

## • Эмоциональные критерии:

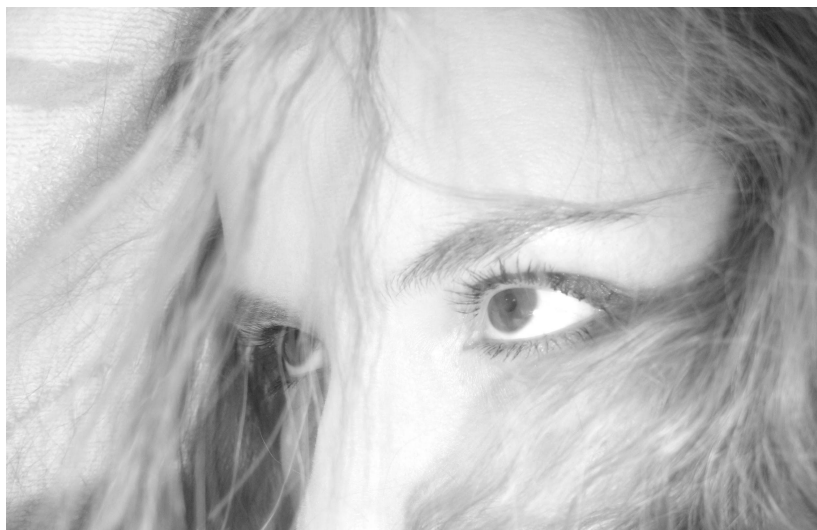
- Снимок привлекает;
- Снимок не вызывает эмоций;
- Снимок вызывает отрицательные эмоции. **Содержательные критерии:**
- Отсутствуют;
- Присутствуют частично;
- Присутствуют полностью;
- Превышают требования.

## Обязательные элементы:

Изображение человека (по пояс, в полный рост);

Сходство с оригиналом;

Наличие индивидуальных как природных, так и психологических особенностей.



## Обязательные элементы:

Изображение человека (по пояс, в полный рост);

Сходство с оригиналом;

Наличие индивидуальных как природных, так и психологических особенностей.

## • Эмоциональные критерии:

- Снимок привлекает;
- Снимок не вызывает эмоций;
- Снимок вызывает отрицательные эмоции. **Содержательные критерии:**
- Отсутствуют;
- Присутствуют частично;
- Присутствуют полностью;
- Превышают требования.



# Критериальная составляющая натюрморта

- **Натюрморт** – картина с изображением крупным планом предметов: цветов, битой дичи, рыбы, утвари. (С. И. Ожегов)
- Его цель – отразить красоту отдельных предметов: их формы, взаимосвязи и т.д.
- **Обязательные элементы:**
- Предметы крупным планом изображенные;
- Форма, линии, напряжение, взаимосвязи между предметами.
- **Эмоциональные критерии:**
- Снимок привлекает;
- Снимок не вызывает эмоций;
- Снимок вызывает отрицательные эмоции.
- **Содержательные критерии:**
- Отсутствуют;
- Присутствуют частично;
- Присутствуют полностью;
- Превышают требования.

● СПАСИБО ЗА  
ВНИМАНИЕ!!!

