The background features a vintage-style map with a compass rose in the upper left corner. The map shows geographical outlines and some text, including "CAPE SABLE" and "MORRIS". The compass rose has directional markers for N, SE, E, and S, along with degree markings.

Субтроп ИКИ

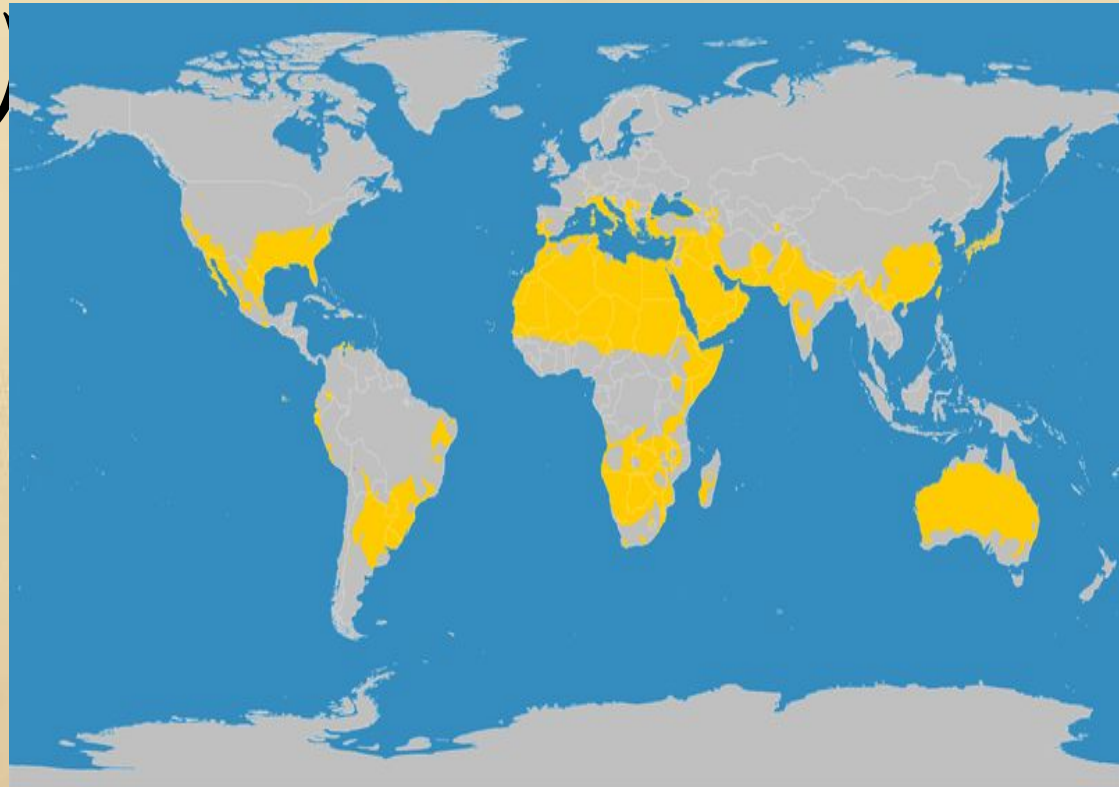
Презентацию подготовила
ученица 8 «А» класса

гимназии 1529

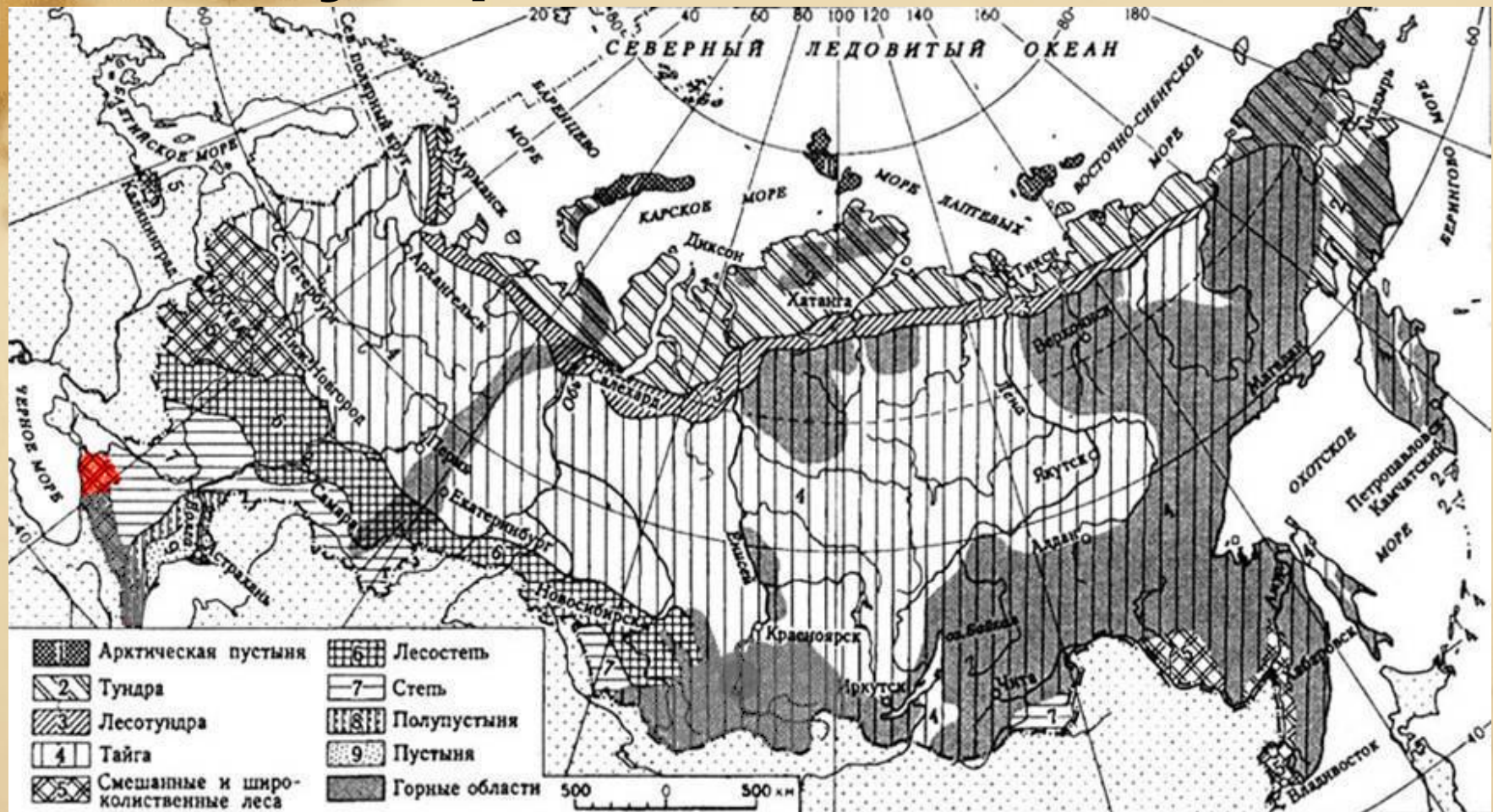
Абрамова Анна

Географическое положение

- Субтропики —
климатическая
(в мире)
зона Земли.
Субтропики
расположены
между
находящимися у
экватора
тропиками и
умеренными
широтами, то есть
примерно между



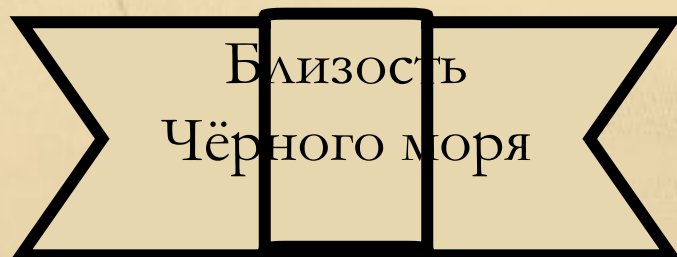
Географическое положение субтропиков в России



Российские субтропики включают в себя побережье Чёрного моря от города Анапы до границы с республикой Абхазия.

Климат – субтропически-умеренный

Климатообразующие факторы



смягчает климат



**заграждают побережье от
холодных арктических
масс, наступающих зимой**

Температурный режим и солнечная радиация

Средние температуры января и июля

- январь- 0°C и выше



- июль- 20°C и выше



Суммарная солнечная радиация (за год)



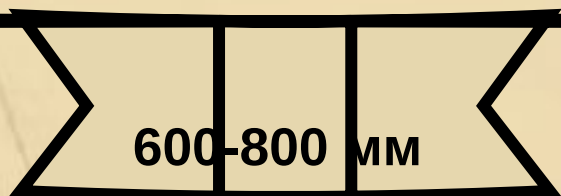
4500 МДж/м²

и более



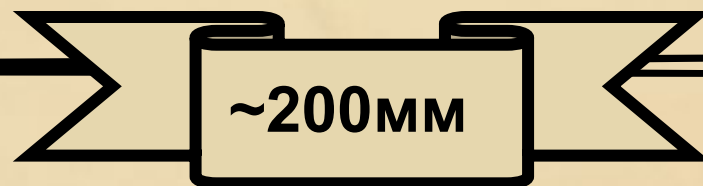
Осадки

Годовое количество
осадков

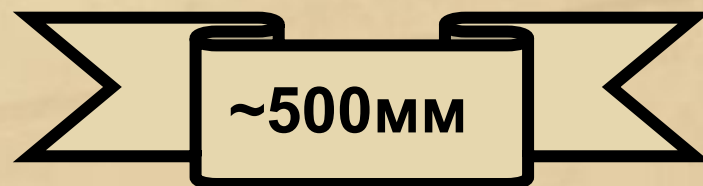


Основная часть осадков
приходится на
холодное время года

Осадки тёплого периода
(апрель - сентябрь)



Осадки холодного периода
(октябрь - март)

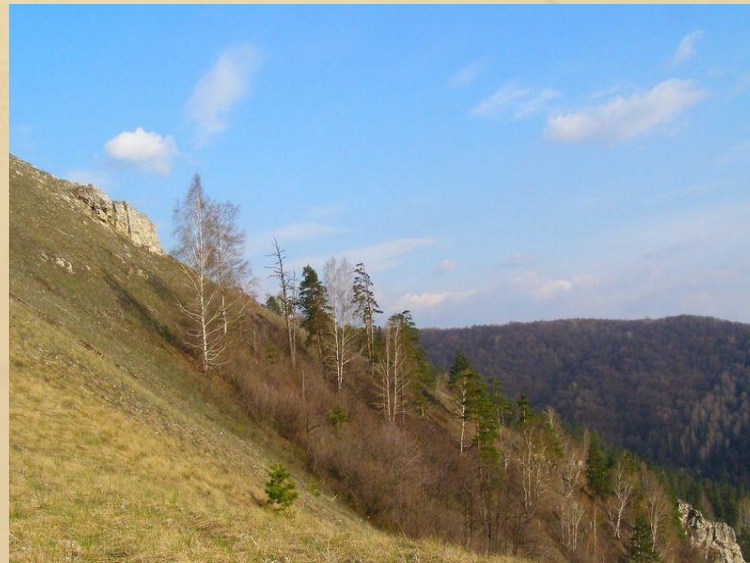


Растительность субтропиков

Широколиственные леса средиземноморского типа



Евразийские степи





Толокнянка обыкновенная

1



Чемерица Лобеля

4



Черёмуха обыкновенная

7



Чистотел большой

2



Шалфей лекарственный

5



Шлемник байкальский

8



Щитовник мужской

3



Эвкалипт шариковый

6



Элеутерококк колючий

9

Растения субтропиков:

- 1) **толокнянка обыкновенная**
- 2) **чистотел большой**
- 3) **щитовник мужской**
- 4) **чемерица**
- 5) **шалфей лекарственный**
- 6) **эвкалипт шариковый**
- 7) **черёмуха обыкновенная**
- 8) **шлемник байкальский**
- 9) **элеутерококк колючий**

Животный мир субтропиков

(1)



Орёл степной



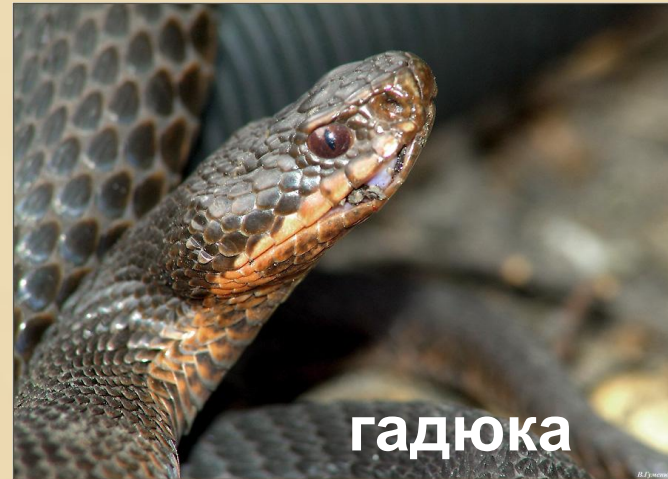
Муфлон-горный баран

Из млекопитающих в средиземноморских жестколистных лесах и кустарниках встречаются некоторые копытные, например горные бараны — муфлоны, лани, мелкие кошки.

Животный мир субтропиков

(2)

- Из многих видов черепах наиболее известна греческая. В южном Средиземноморье обитают хамелеоны.
- Среди змей особенно распространены ужи и полозы. Встречаются и ядовитые змеи — гадюка, носорог, гюрза, эфа, кобра.
- Необыкновенно богат мир насекомых Средиземноморья: из бабочек - кавалеры, белянки, сатиры; много жуков, термитов и скорпионов.



Бабочки-кавалеры →

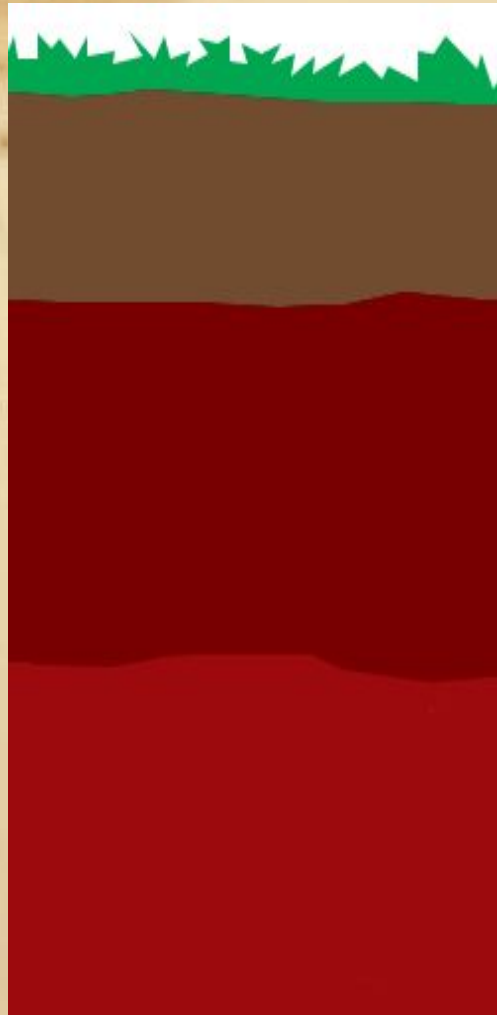
Почвы субтропиков

- Краснозёмы

Главная почвообразующая порода краснозёмов – толща продуктов выветривания специфического **кирпично-красного** или **оранжевого цвета**. Такой цвет обусловлен наличием частиц Fe_3O_4 .



Почвенный профиль субтропиков (краснозём)



		Мощность
A₀	Лесная подстилка	1-2 см
A₁	Гумусовый горизонт с большим количеством корней; вниз по профилю содержание гумуса уменьшается	10-15 см
B	Переходный горизонт бурокрасного цвета; вниз по профилю красный оттенок усиливается; плотный, комковатой структуры, видны потёки глины	50-60 см
C	Почвообразующая порода красного цвета с белёсыми пятнами, встречаются глинистые окатыши. В верхней части много глины.	глубже

Деятельность человека

- Сельское хозяйство
- Виноделие
- Туристический бизнес



Крупнейшие города

- **г. Сочи**

Население: ок. 340 000 человек

Столица Зимних Олимпийских игр 2014



- **г. Новороссийск**

Население: ок. 230 000 человек

Крупнейший порт России на Чёрном море

