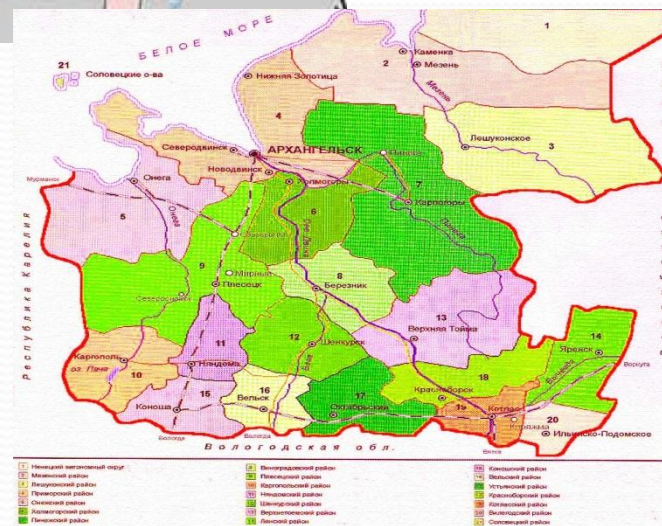


МО «Лешуконский муниципальный район»



- Площадь территории – 28072 кв. км.
- Протяженность территории с севера на юг 135 км, с запада на восток 280 км.
- Численность населения – 5922 человек, из них в с.Лешуконское проживает 3792 человек
- Плотность населения – 3,6
 - на кв. км
- Доля детского населения – 1023 (17%)
- Граничит с районами: Пинежский, Мезенский .
- Административным центром является с. Лешуконское.



Инфраструктура с.Лешуконское

● В Лешуконском районе функционируют более 70 учреждений и организаций, из них:

- 4 средние общеобразовательных школы;
- 1 основная общеобразовательная школа;
- 2 начальные общеобразовательные школы
- 7 дошкольных образовательных учреждения;
- Межмуниципальный досуговый центр;
- Библиотека;
- Спортзал;



ГБУЗ АО «Лешуконская ЦРБ»

Круглосуточный стационар 40
коек, из них

- Терапевтические 16
коек;
- Педиатрические 4
койки;
- Хирургические 13 коек
- Гинекологические 2
койки
- Сестринский уход 5
коек
- На период повышенной
заболеваемости часть
коек
перепрофилировано
временно под
инфекционные.



ГБУЗ АО «Лешуконская ЦРБ»

Поликлиника

- Ведут прием врачи: терапевт, педиатр, хирург, акушер-гинеколог, стоматолог, офтальмолог, невролог.

Специализированные кабинеты

- Клиническая лаборатория (общеклинические, биохимические исследования, показатели гемостаза, ИФА);
- Бактериологическая лаборатория;
- УЗИ;
- ФГДС;
- Функциональная диагностика (ЭКГ, холтеровское мониторирование, СМАД, спирография);
- ФОГ, рентгенкабинет;
- Физиокабинет.



Кадры ГБУЗ АО «Лешуконская ЦРБ»

- На 01 марта 2021 года укомплектованность врачебными кадрами в районе обслуживания по штатным должностям составляет 69,3 % (работает 13 врачей, штатных должностей 25,25; занятых 17,5). Коэффициент совместительства составляет 1,25. Укомплектованность средними медицинскими работниками по штатным должностям составляет 77,5 % (работает 67 чел. среднего персонала, штатных должностей 77,75, занятых – 60,25). Коэффициент совместительства 0,9

Вакантные должности

- Врач – терапевт участковый;
- Врач общей врачебной практики;
- Врач - хирург
- Врач – психиатр участковый;
- Врач – психиатр нарколог;
- Фельдшер (ОСМП)
- Фельдшер ФАП
- Медицинская сестра

Льготы для молодых специалистов

1. За последние годы медицинских работников ГБУЗ АО «Лешуконская ЦРБ» выделено 16 благоустроенных квартир.
2. Программа «Земский доктор», «Земский фельдшер» .
3. К заработной плате дополнительно выплачиваются компенсационные и стимулирующие выплаты.
4. Компенсируется проезд и провоз багажа к месту работы.
5. Внеочередное устройство детей в ДДУ.
6. Получение дополнительной специальности путем прохождения первичной переподготовки.

