

**ТЕСТ ПО МЕТОДИКЕ  
РЭЙМОНДА МЕРЕДИТА БЕЛБИНА**



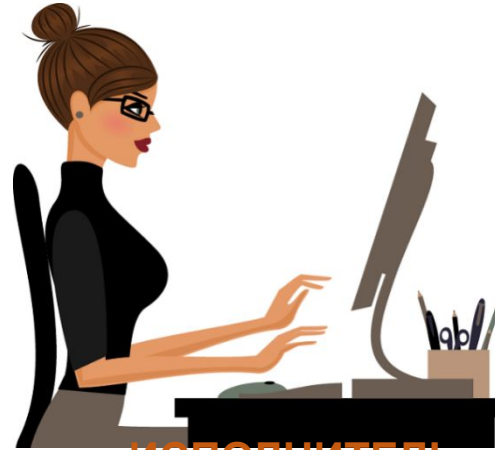
## ИТОГИ ТЕСТА БЕЛБИНА



### ИСПОЛНИТЕЛЬ \*РАБОТНИК +

- ✓ Дисциплинированность и высокий уровень ответственности в работе
- ✓ Организованность и исполнительность
- ✓ Надежность
- ✓ Притворяет в жизнь планы

## ИТОГИ ТЕСТА БЕЛБИНА



**ИСПОЛНИТЕЛЬ**

**\*РАБОТНИК -**

- ✓ Упрямая преданность стабильности и эффективности
- ✓ Часто берет задачи на себя и делает «всё сам», так окружающие могут «сесть на шею»
- ✓ Негибок
- ✓ Медленно реагирует на новые возможности

## ИТОГИ ТЕСТА БЕЛБИНА



### ДОВОДЯЩИЙ ДО КОНЦА \*РЕАЛИЗАТОР +

- ✓ Завершают все процессы, что начинаются в проекте, и неохотно предпринимают что-либо, если есть сомнения довести дело до завершения
- ✓ Внимателен к деталям, умеют держать в голове запланированное
- ✓ Концентрируется на достижении цели, чтобы поставить точку над і



**ДОВОДЯЩИЙ ДО КОНЦА**

**\*РЕАЛИЗАТОР -**

- ✓ Недостаточная гибкость, в результате чего они порой прилагают значительные усилия для достижения целей
- ✓ Имеют привычку напрасно беспокоиться в процессе когда он уже идет
- ✓ Не любит делегировать полномочия, так как хочет сам завершить процесс

## ИТОГИ ТЕСТА БЕЛБИНА



### КОЛЛЕКТИВИСТ \*ДИПЛОМАТ +

- ✓ Улучшает моральный климат
- ✓ Интересы команды ставит превыше собственных
- ✓ Находит общий язык со сложными людьми и выстраивать доверительные отношения с окружающими
- ✓ Мягкое воздействие на ситуацию, предотвращение потенциальных конфликтов
- ✓ Интерес к человеческим взаимоотношениям

## ИТОГИ ТЕСТА БЕЛБИНА



### КОЛЛЕКТИВИСТ \*ДИПЛОМАТ -

- ✓ Практически всегда принимает во внимание мнение окружающих, тем самым подвержен давлению со стороны команды
- ✓ Высокая конкуренция \*говорят многие, даже те, кто обычно молчит, стоит затронуть важную для него лично тему
- ✓ Повышенное ожидание быстрого налаживания отношений
- ✓ Крайняя чувствительность к конфликтам

## ИТОГИ ТЕСТА БЕЛБИНА



### ФОРМИРОВАТЕЛЬ \*ТВОРЕЦ +

- ✓ Побудители к действию, никто не будет сидеть на месте 😊
- ✓ Если вступает в «игру» важна только победа, не меньше
- ✓ Эмоциональны, готовы принимать решения и брать ответственность, но принципиальны в своих суждениях



## ИТОГИ ТЕСТА БЕЛБИНА



**ФОРМИРОВАТЕЛЬ**

**\*ТВОРЕЦ -**

- ✓ Антиподы "коллективистов": легко бросают вызов команде, спорят, не соглашаются
- ✓ Они меняют "точку равновесия" в команде. У мудрого формирователя всегда сильные команды, а слабый сразу же обречен на «провал»
- ✓ Легко поддаются на провокации

## ИТОГИ ТЕСТА БЕЛБИНА



### **ПРЕДСЕДАТЕЛЬ** **\*КООРДИНАТОР +**

- ✓ Умеет доминировать в группе и быть приверженным целям и задачам группы
- ✓ Невозмутим перед лицом споров и разногласий в группе — практический реализм, упорно идет к цели, со всеми или один – всё равно
- ✓ Умеренный энтузиаст, без повышенного оптимизма

## ИТОГИ ТЕСТА БЕЛБИНА



### **ПРЕДСЕДАТЕЛЬ**

#### **\*КООРДИНАТОР -**

- ✓ Не очень творческая личность
- ✓ Не всегда интеллигентен в рабочих спорах, может резко осечь, чаще извинений можно и не ждать
- ✓ Злоупотребление доминированием

# ИТОГИ ТЕСТА БЕЛБИНА



## ОЦЕНИВАЮЩИЙ \*ЭКСПЕРТ +

- ✓ Приходят тогда, когда нужно принять тяжелые\сложные решения
- ✓ Умеет анализировать, оценивать все идеи, выявлять последствия
- ✓ Высокий интеллект и критичный склад ума, присуще реалистичность оценки событий
- ✓ Способность выдвигать контраргументы

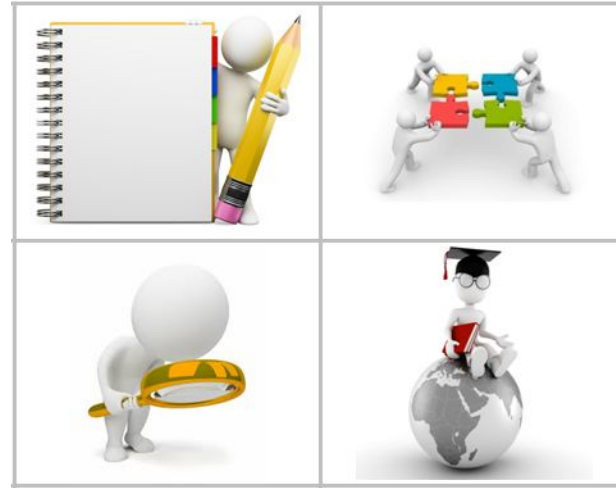
# ИТОГИ ТЕСТА БЕЛБИНА



## ОЦЕНИВАЮЩИЙ \*ЭКСПЕРТ -

- ✓ Рассматривает частности в отрыве от контекста, чрезмерное внимание к мелочам
- ✓ Склонен переходить на личности
- ✓ В некоторых случаях, указывает на ошибку без объяснений “Почему?”
- ✓ Недостает способности вдохновить остальной коллектив

## ИТОГИ ТЕСТА БЕЛБИНА



### ИССЛЕДОВАТЕЛЬ РЕСУРСОВ \*РАЗВЕДЧИК +

- ✓ Ориентирован на предложение идей, но путем сбора «фрагментов» других и их развитием
- ✓ Искусны в изучении ресурсов за пределами команды
- ✓ Поиск и развитие идей через сеть личных контактов и знакомств
- ✓ Гибкость и многосторонность
- ✓ Успешно ведут различные переговоры

## ИТОГИ ТЕСТА БЕЛБИНА



**ИССЛЕДОВАТЕЛЬ РЕСУРСОВ**

**\*РАЗВЕДЧИК -**

- ✓ Их предложения не слишком оригинальны, поэтому рекомендуется обязательно продумывать все детали, тогда можно выйти из ситуации «Какой-то очередной шаблон предложил»

## ИТОГИ ТЕСТА БЕЛБИНА



### МЫСЛИТЕЛЬ \*ГЕНЕРАТОР ИДЕЙ +

- ✓ Привносить новые и оригинальные идеи, интеллектуалы-одиночки
- ✓ Самоуглубленный, аналитический подход к решению проблем
- ✓ Весьма критичны в суждениях, однако именно они часто видят риски и угрозы, даже самые незначительные
- ✓ Решение сложных проблем
- ✓ Прямота и честность в общении



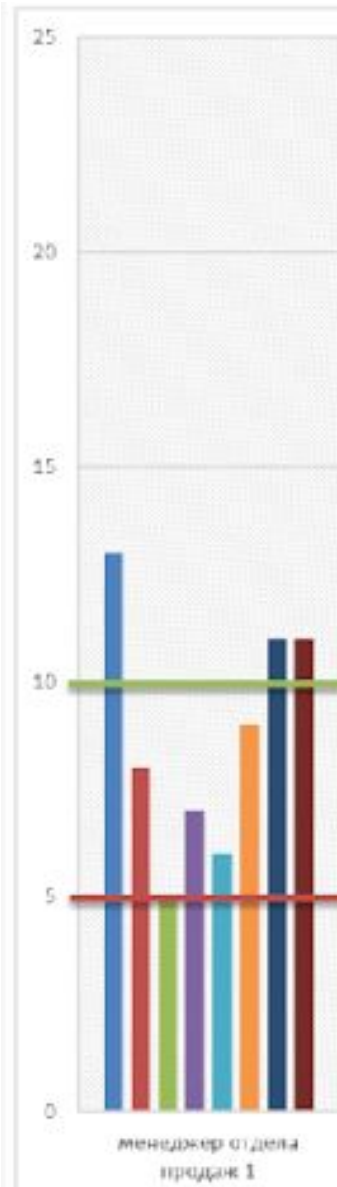
## ИТОГИ ТЕСТА БЕЛБИНА



**МЫСЛИТЕЛЬ - ГЕНЕРАТОР  
ИДЕЙ -**

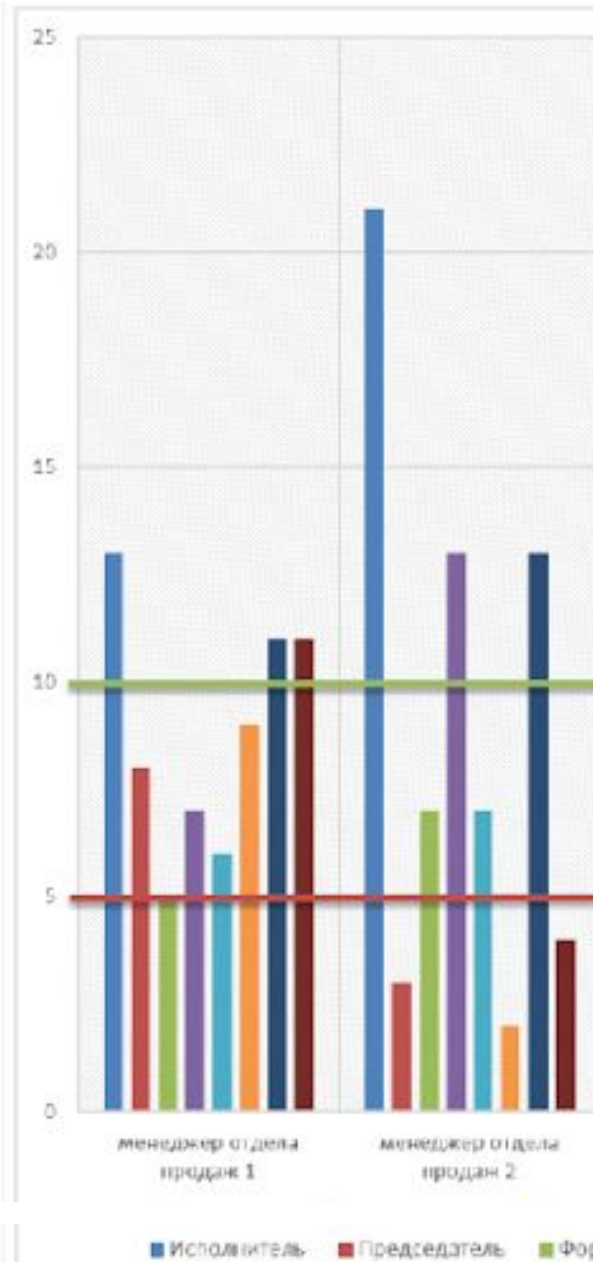
- ✓ Слабо контактирует и плохо управляет обыкновенными членами команды
- ✓ Ранимые люди

## ПРИМЕР РАЗБОРА

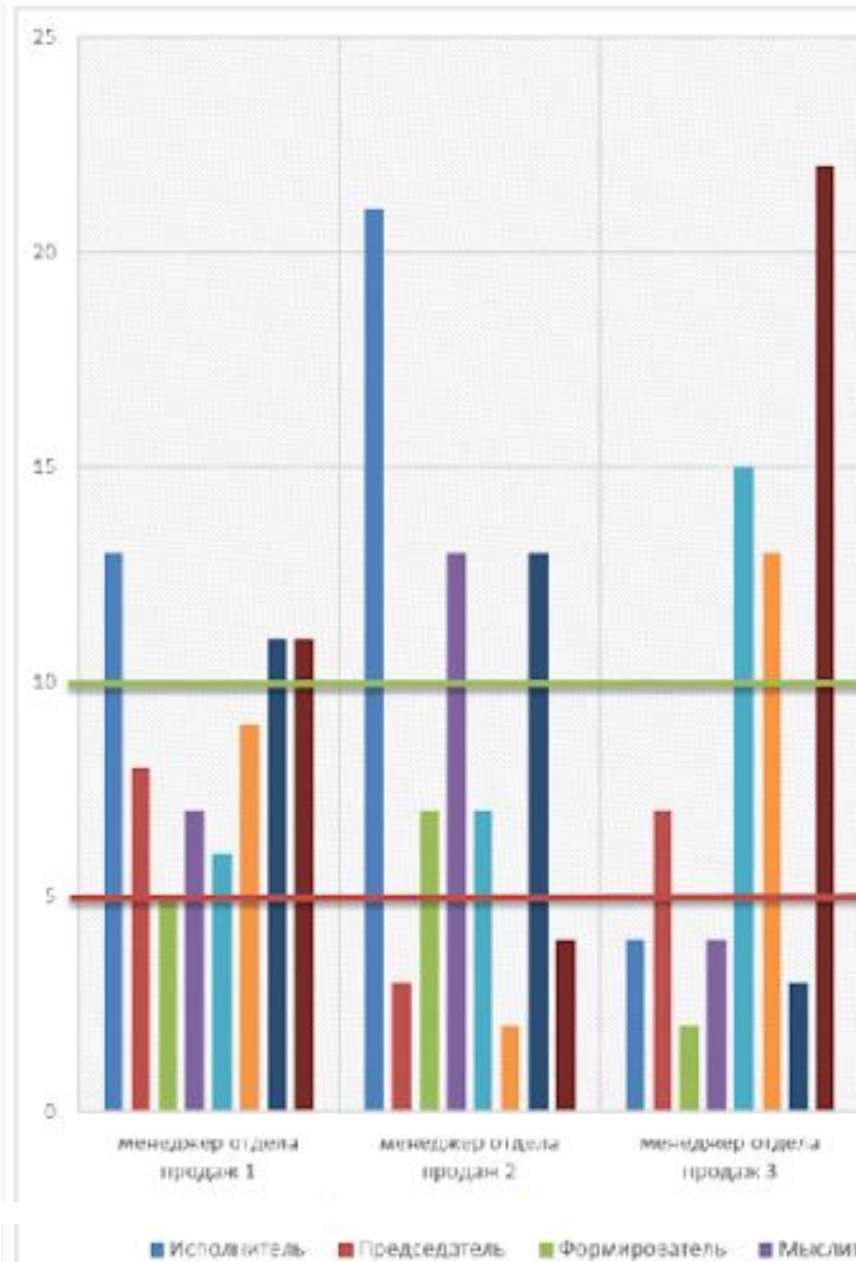


■ Исполнитель ■ Председатель ■ Формирователь ■ Мыслитель ■ Исследователь ресурсов ■ Оценывающий ■ Коллективист ■ Доводящий до конца

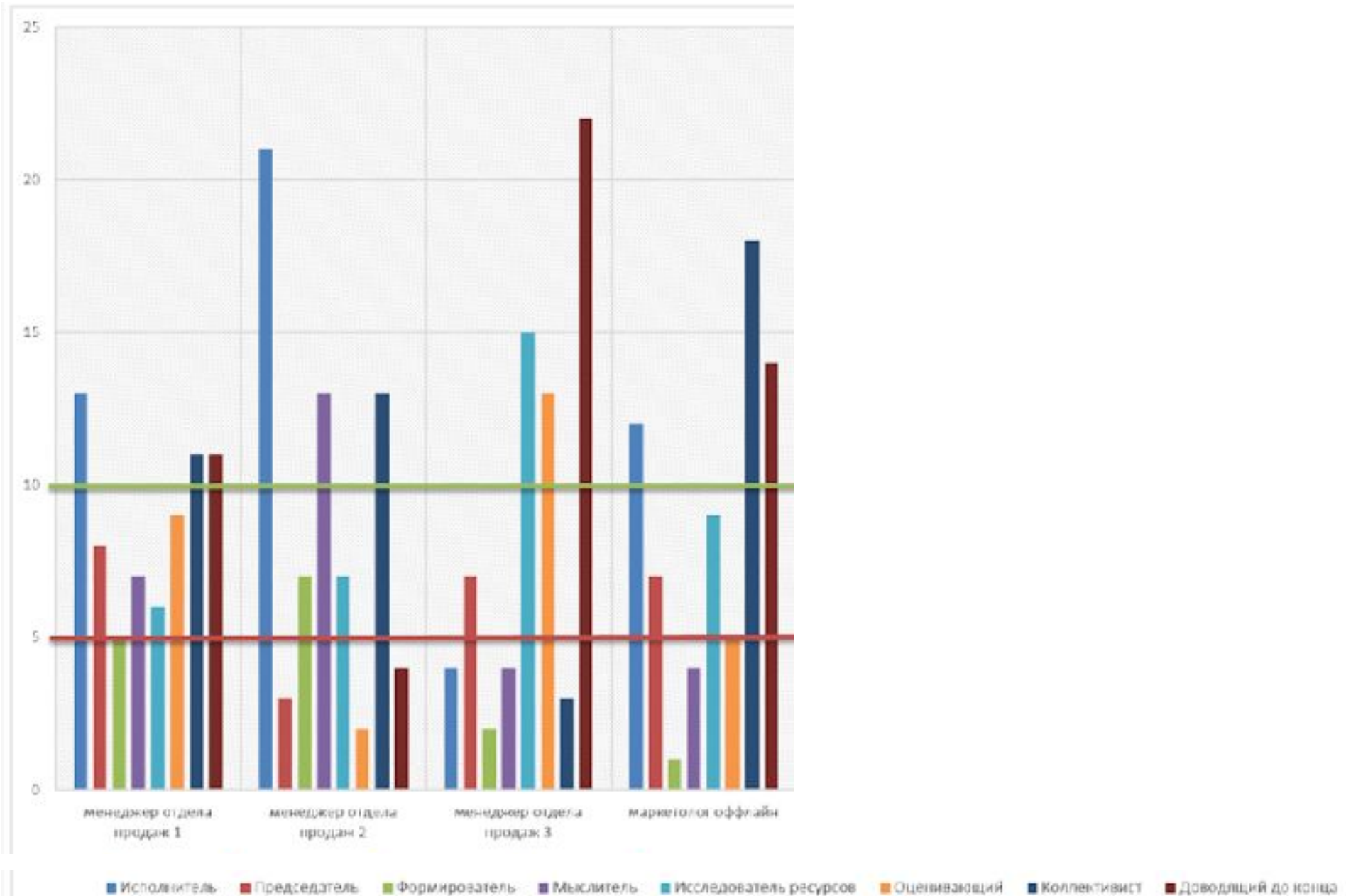
## ПРИМЕР РАЗБОРА



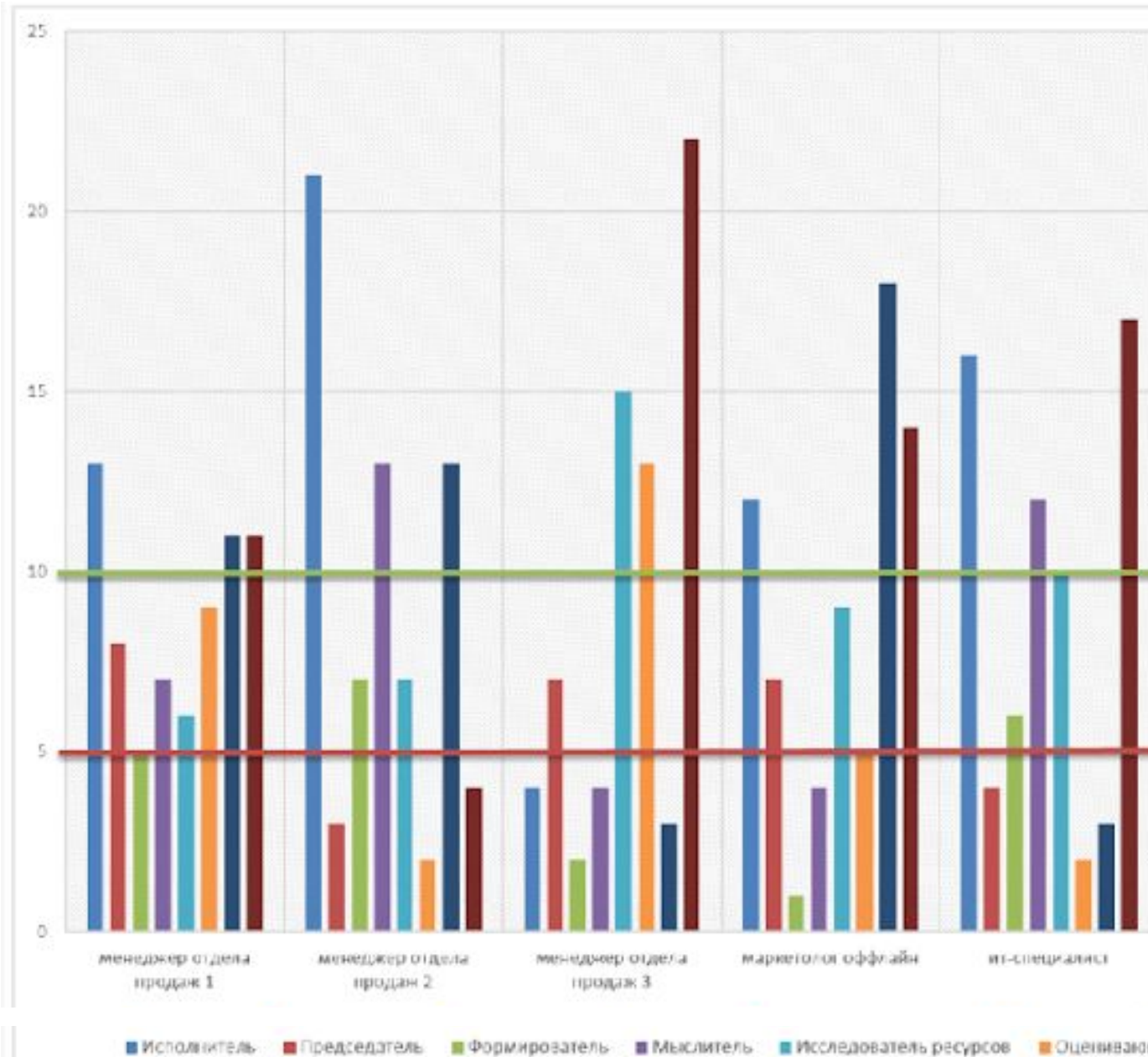
## ПРИМЕР РАЗБОРА



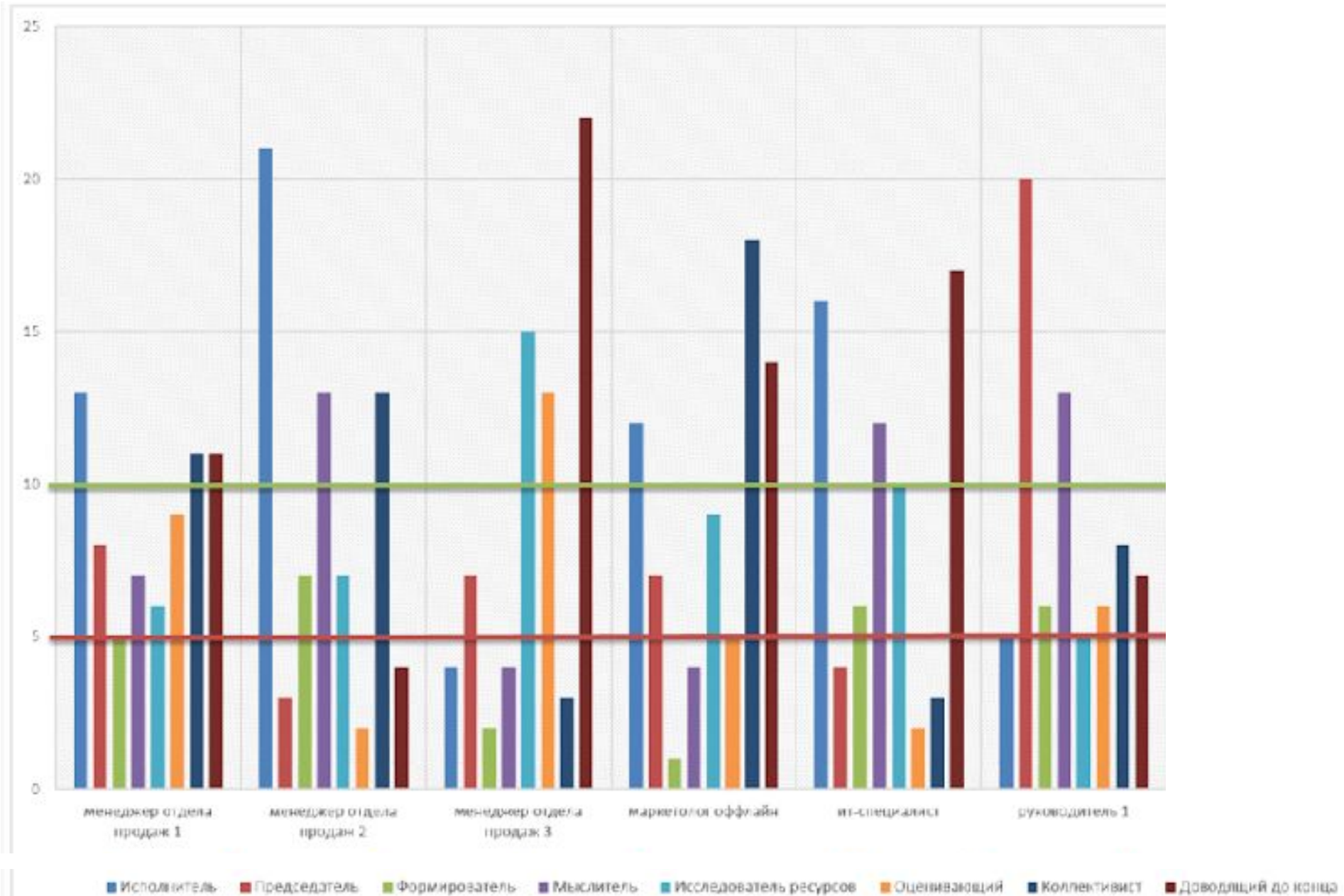
## ПРИМЕР РАЗБОРА



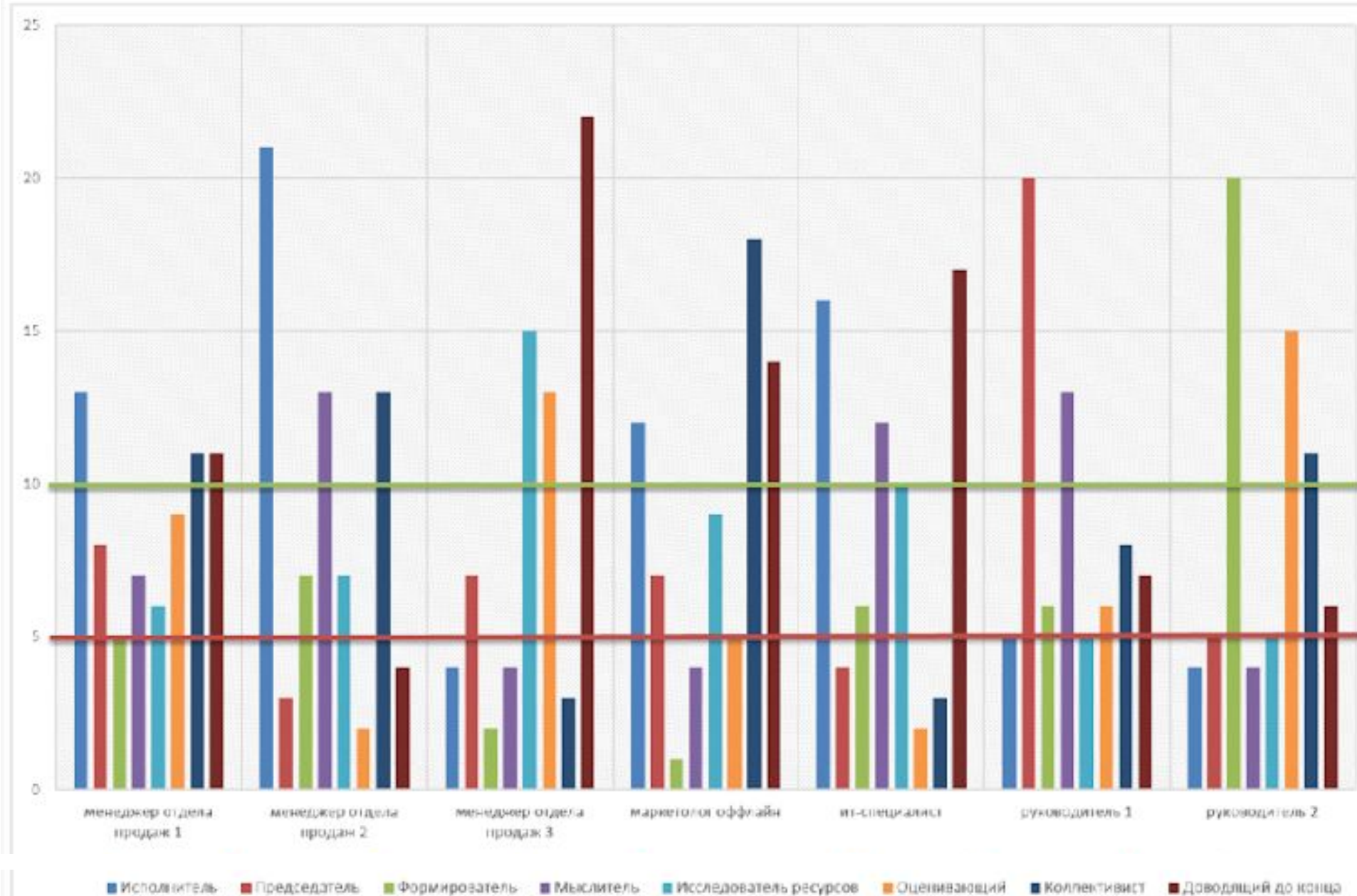
# ПРИМЕР РАЗБОРА



# ПРИМЕР РАЗБОРА



# ПРИМЕР РАЗБОРА





Спасибо!



ANNAOSSIPOVA



+7 701 783 80 82

(Mobile, WhatsApp)

