

Нижняя полая вена, ведущая к сердцу

Аорта

MedUniver.com
Все по медицине...

Почечная лоханка – полость для скопления мочи

Правая почка

Левая почка

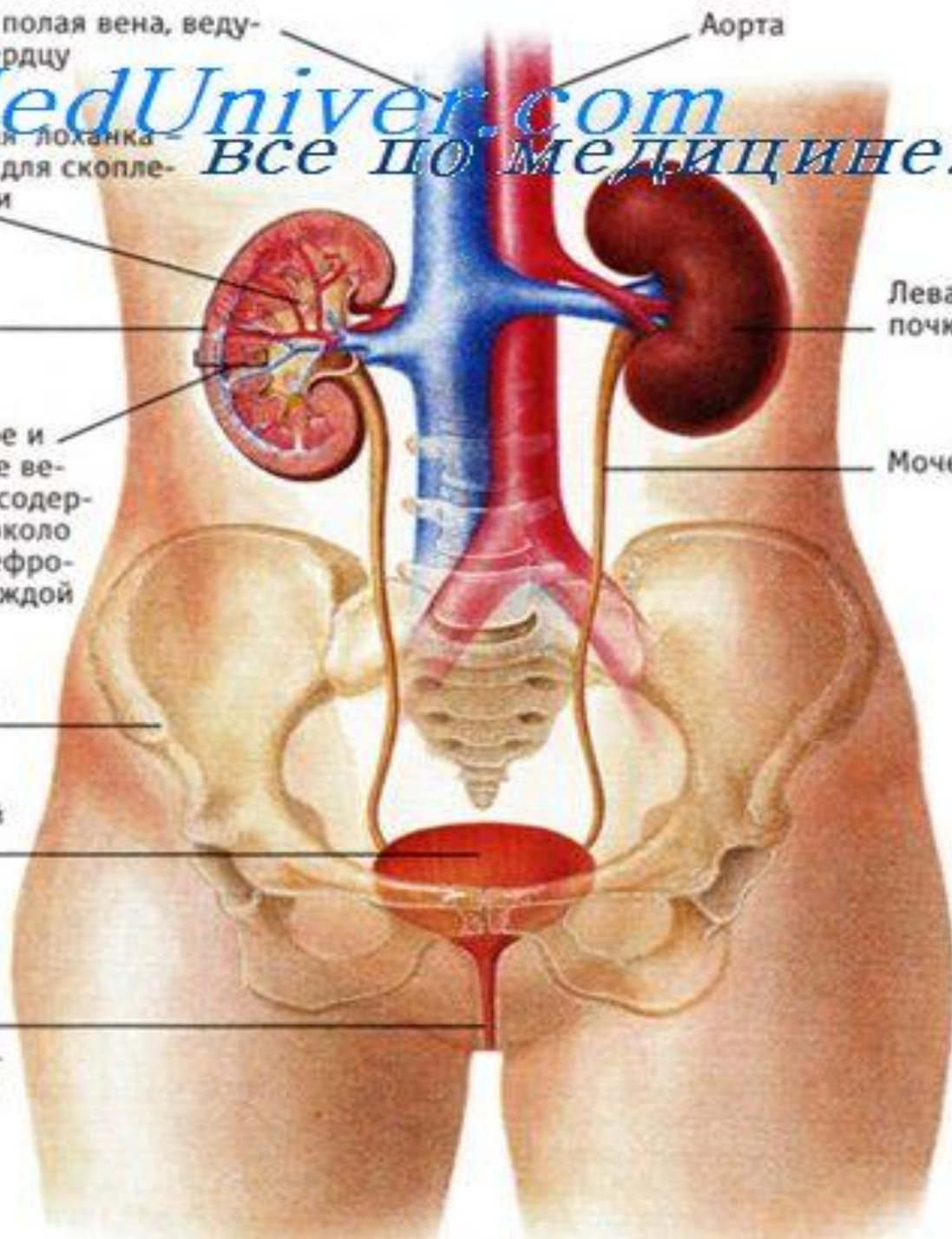
Корковое и мозговое вещества, содержащие около 1 млн нефронов в каждой почке

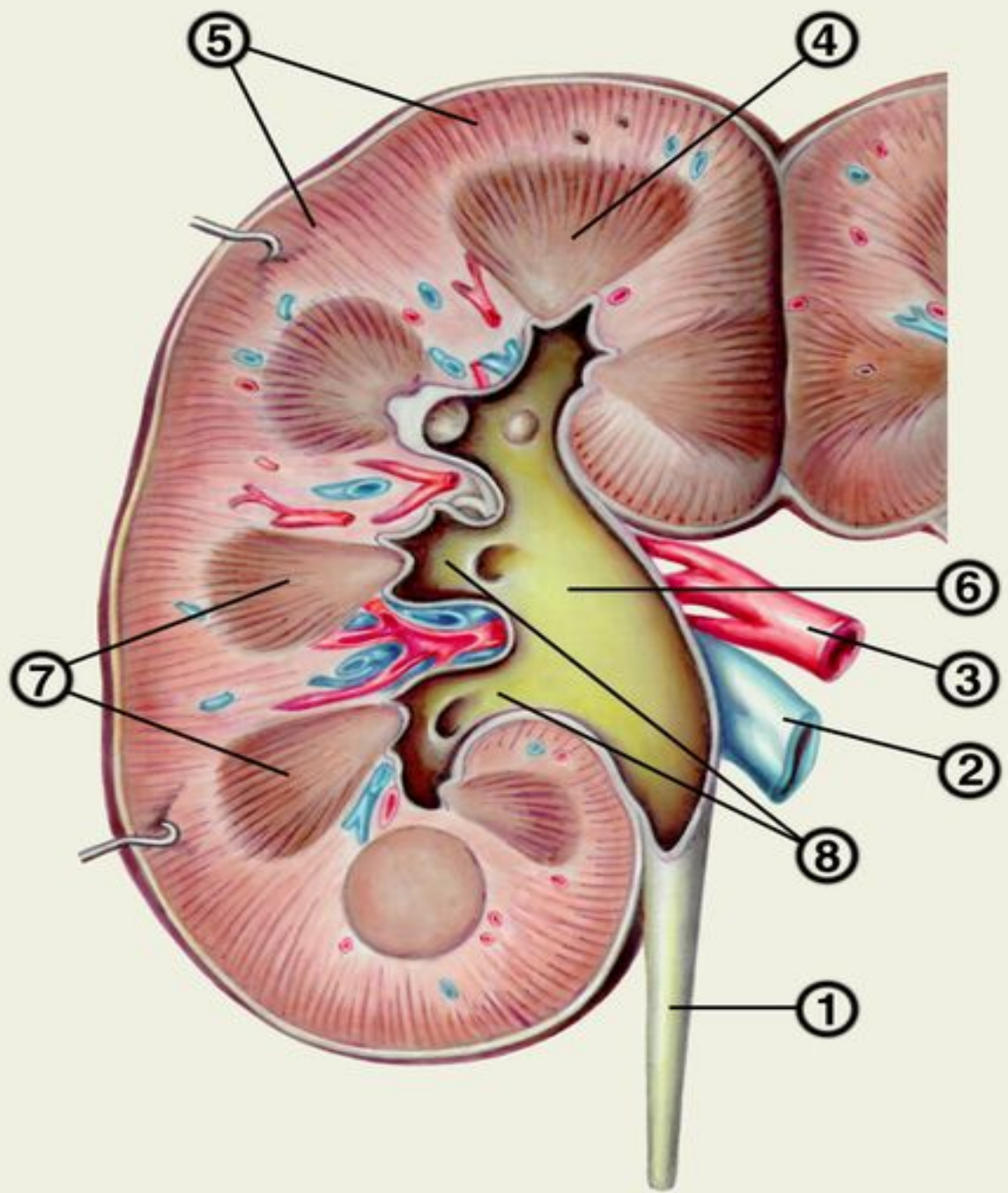
Мочеточник

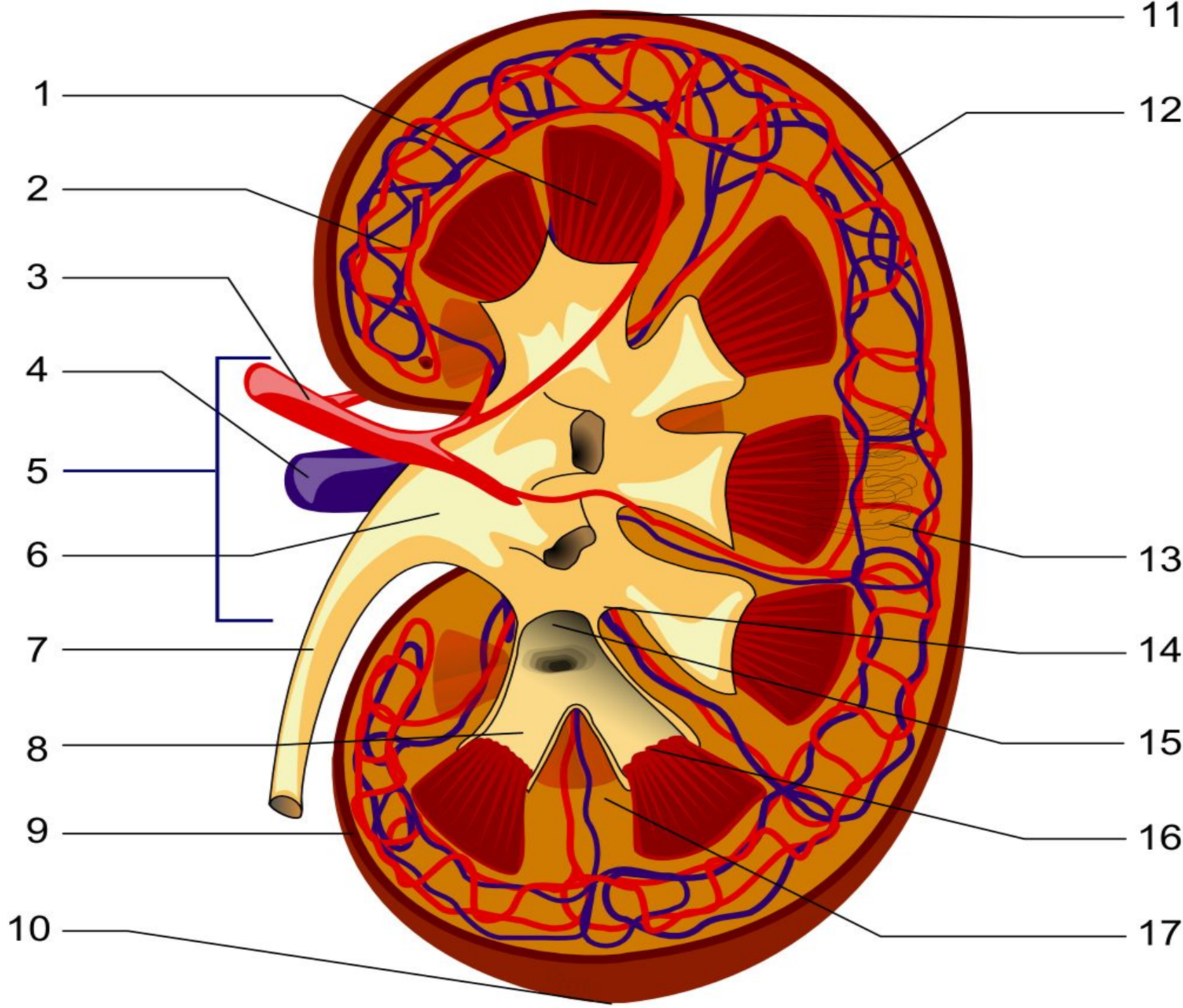
Тазовый пояс

Мочевой пузырь

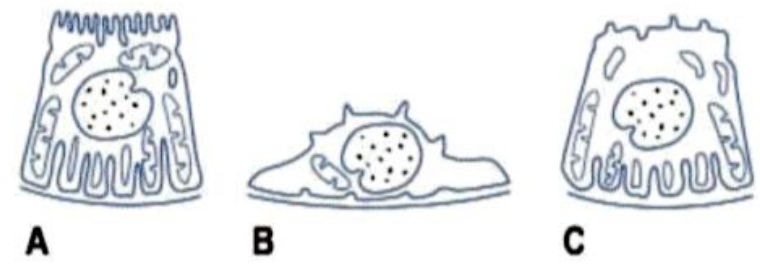
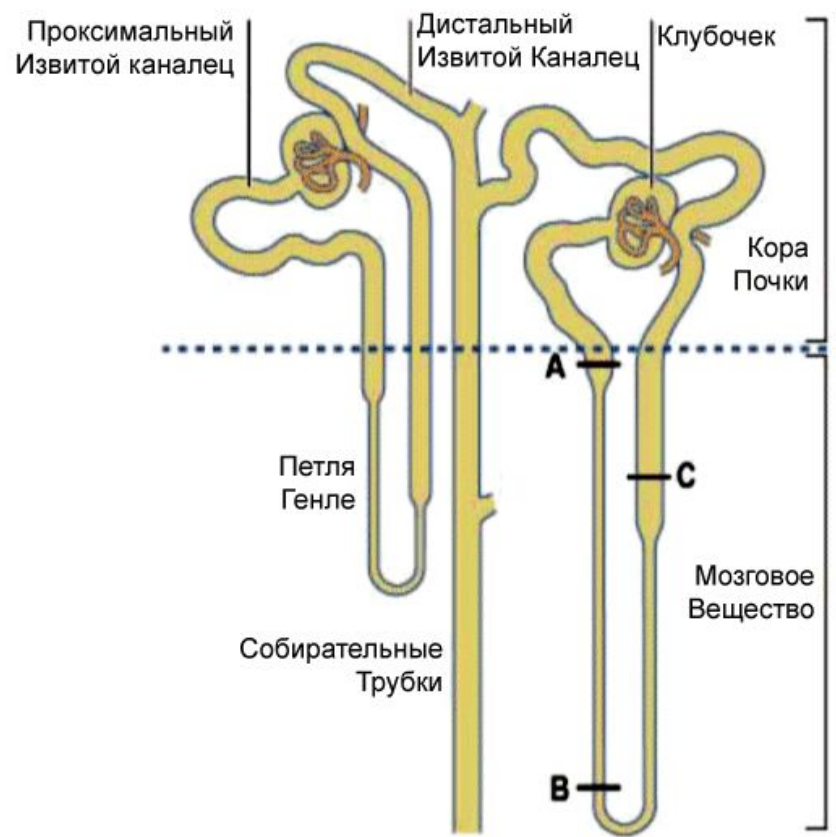
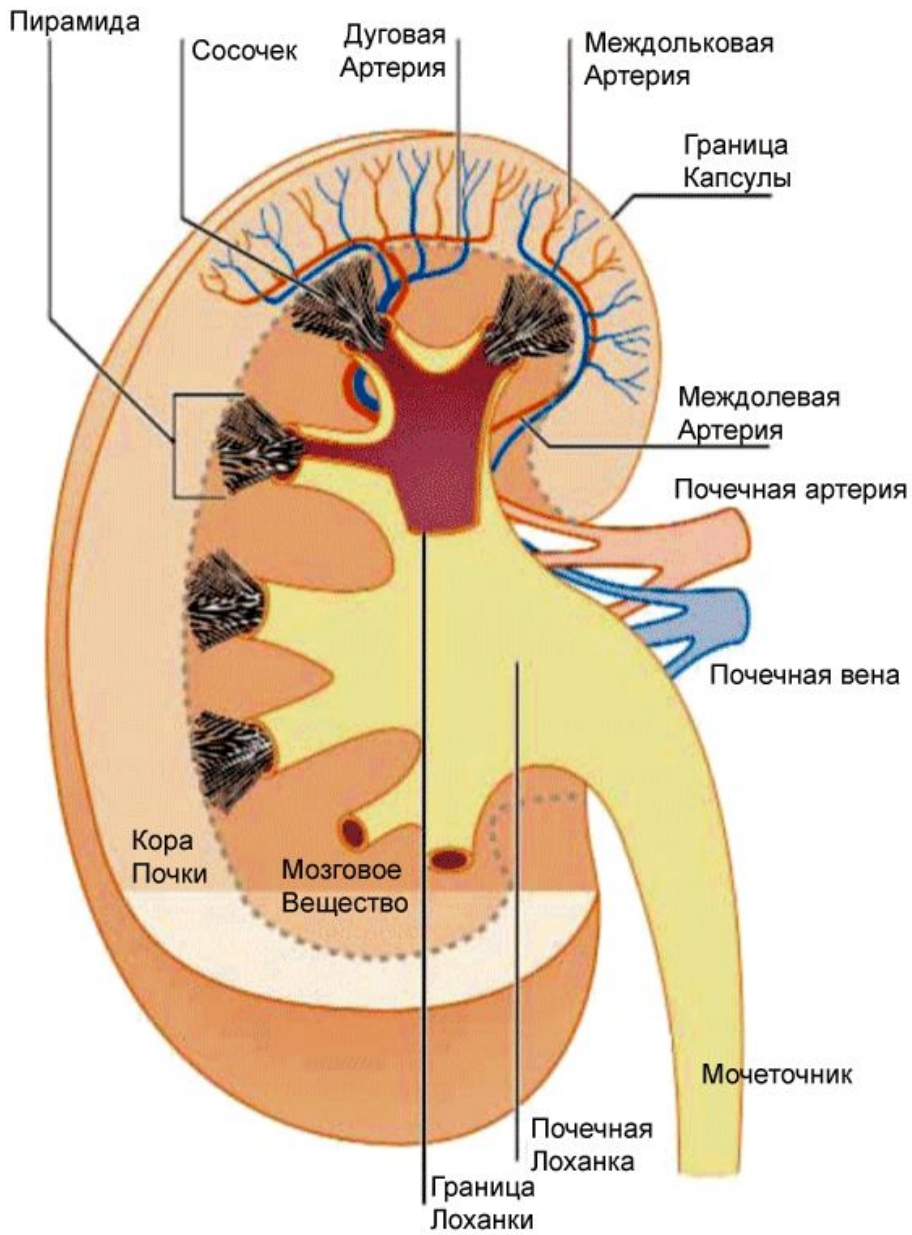
Мочеиспускательный канал

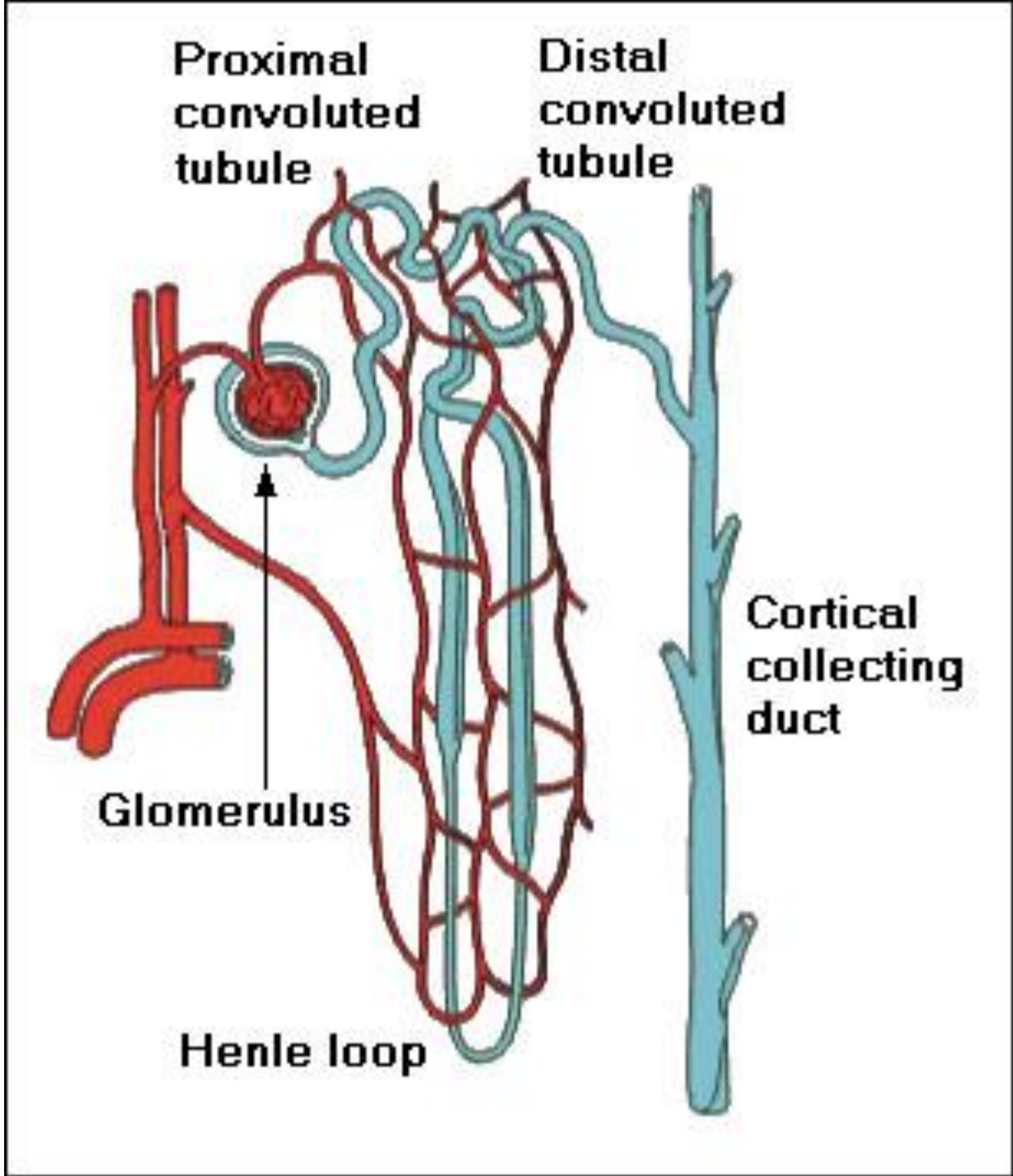


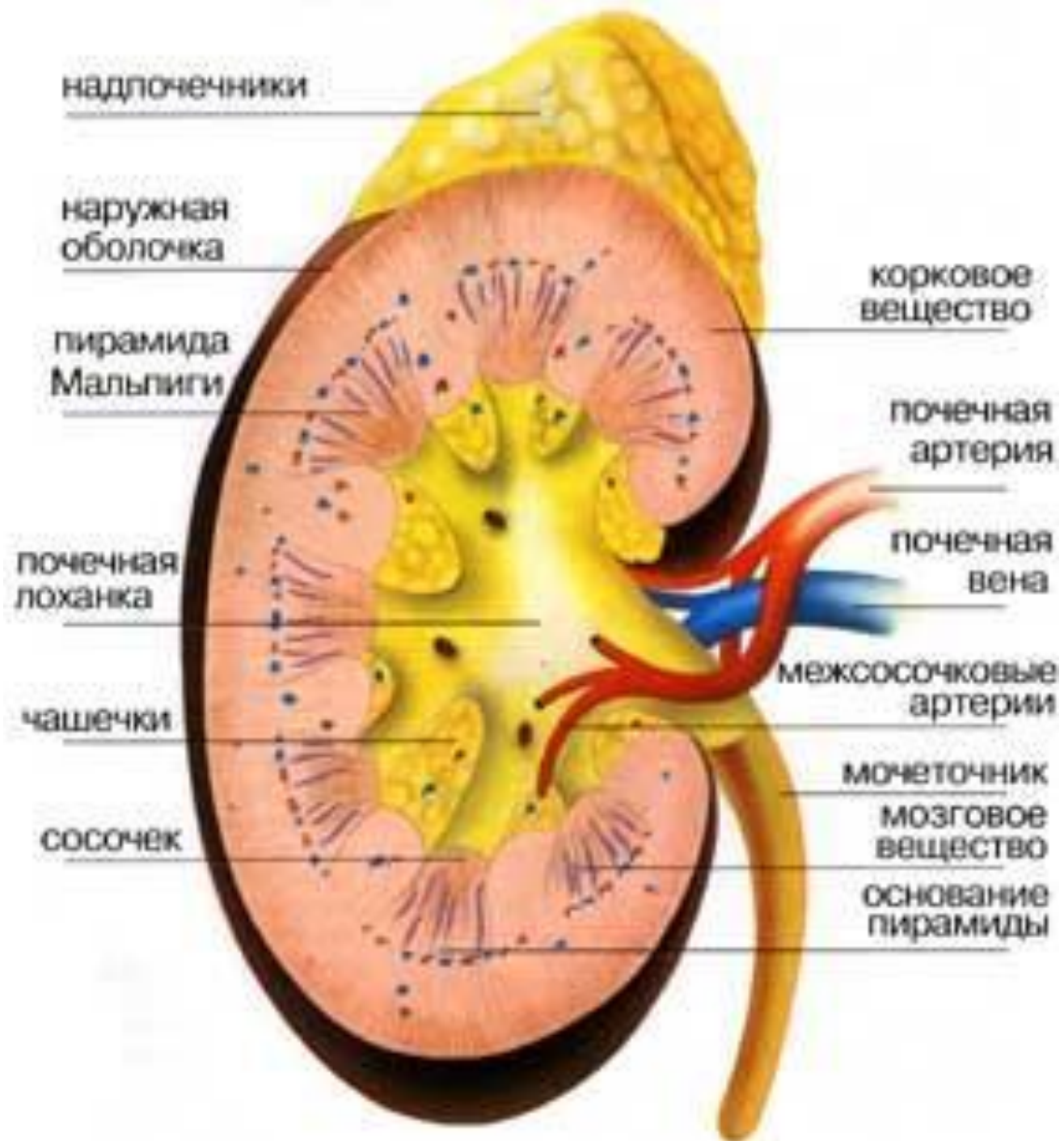




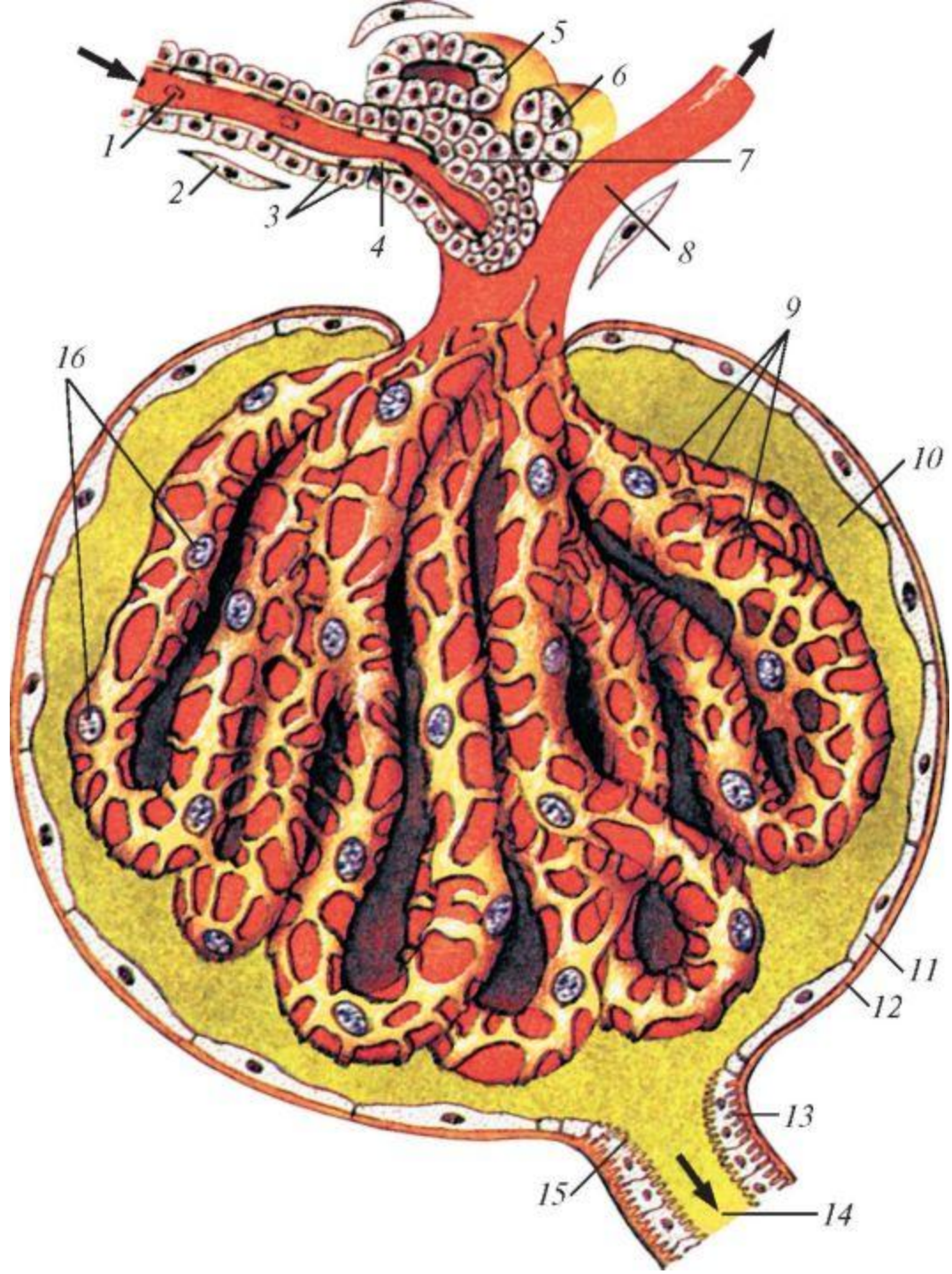




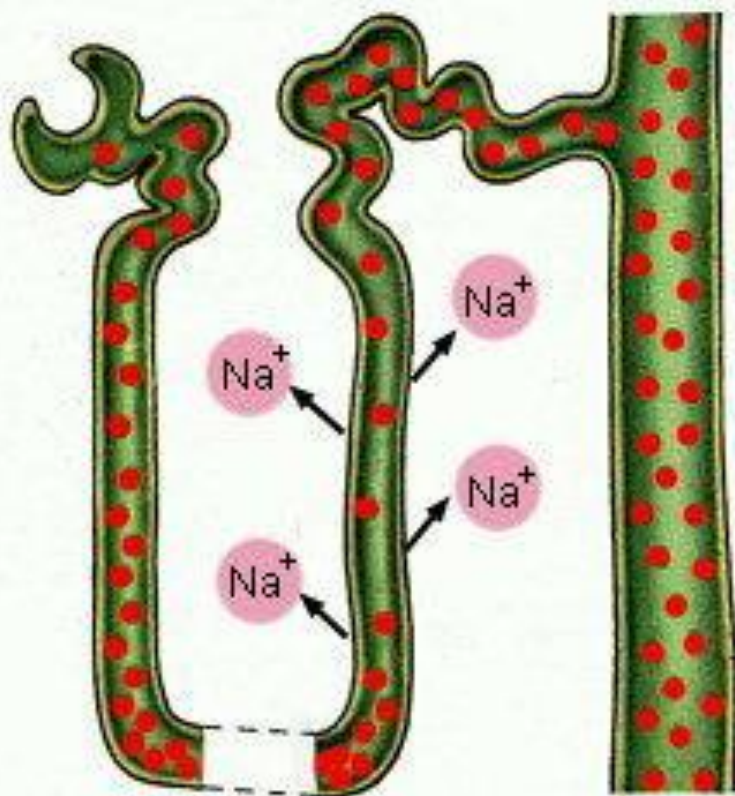




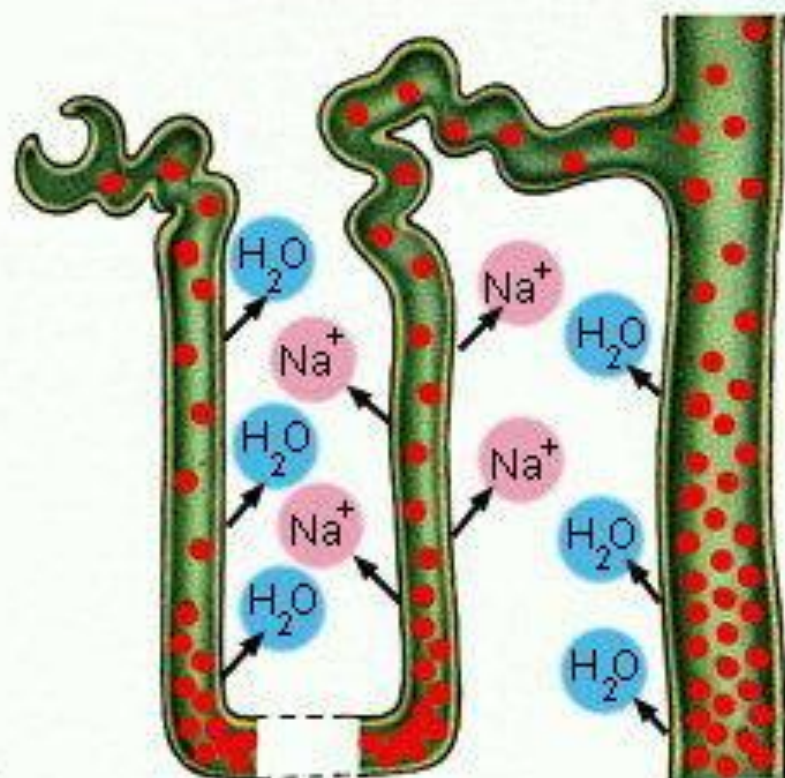




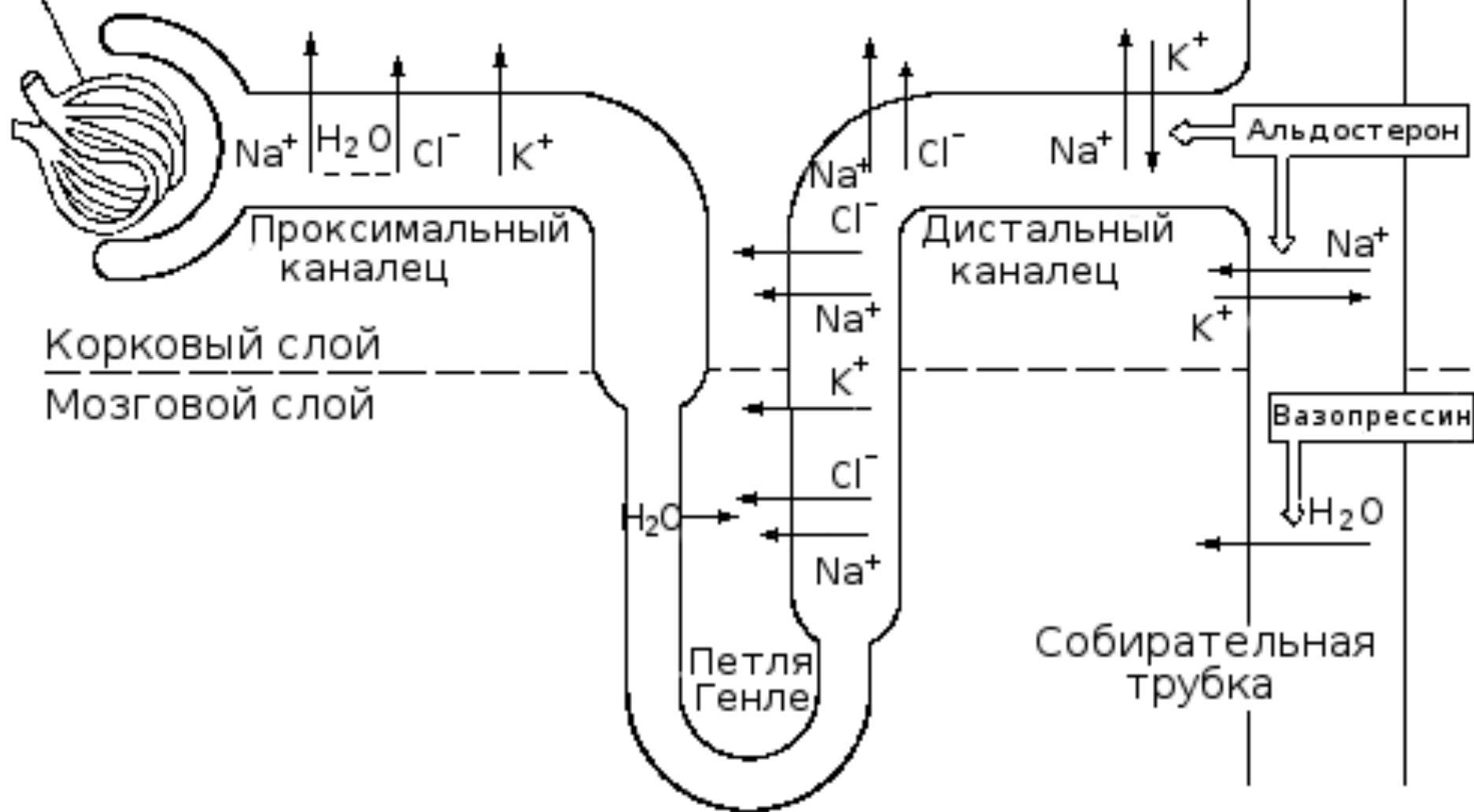
Реабсорбция Na

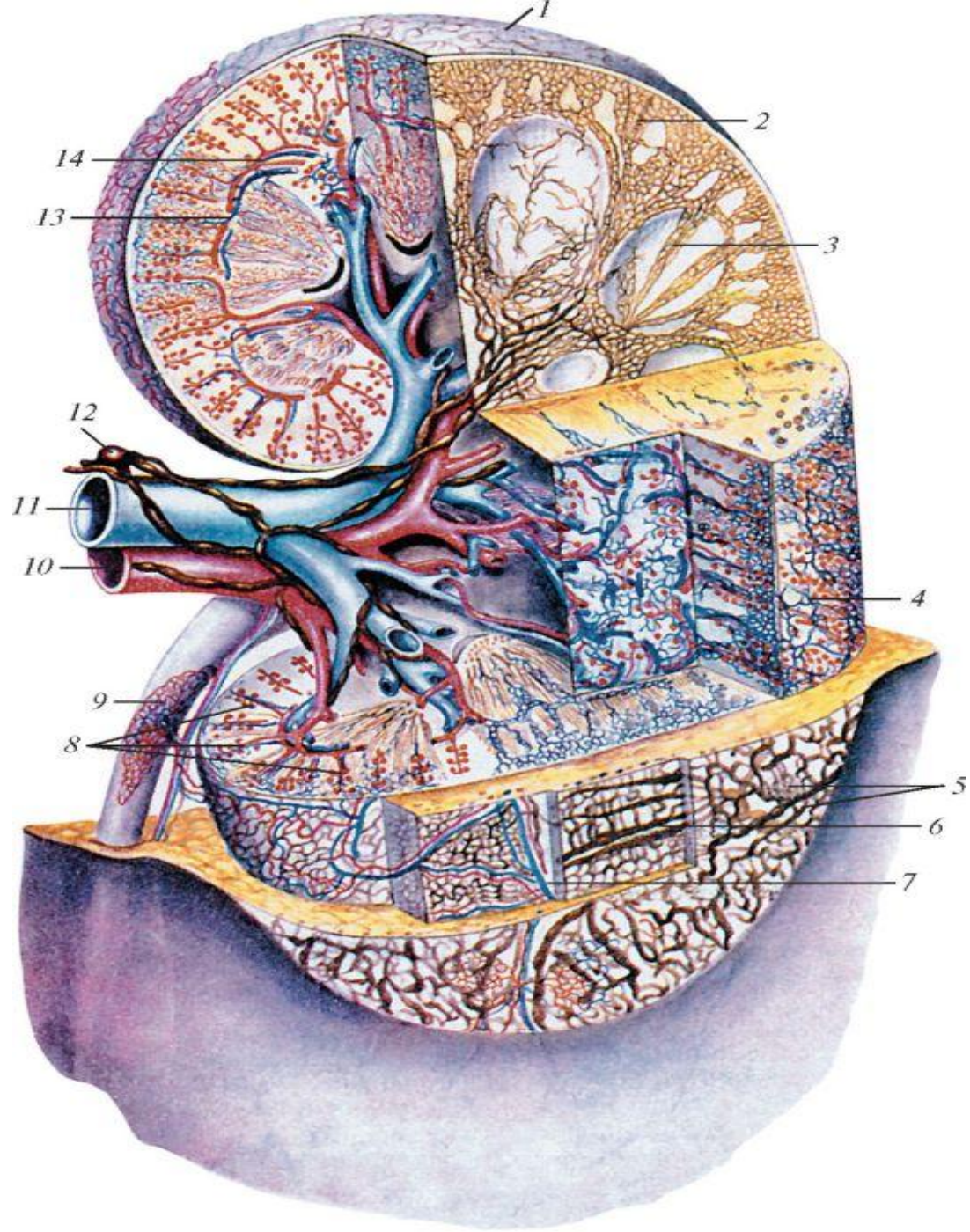


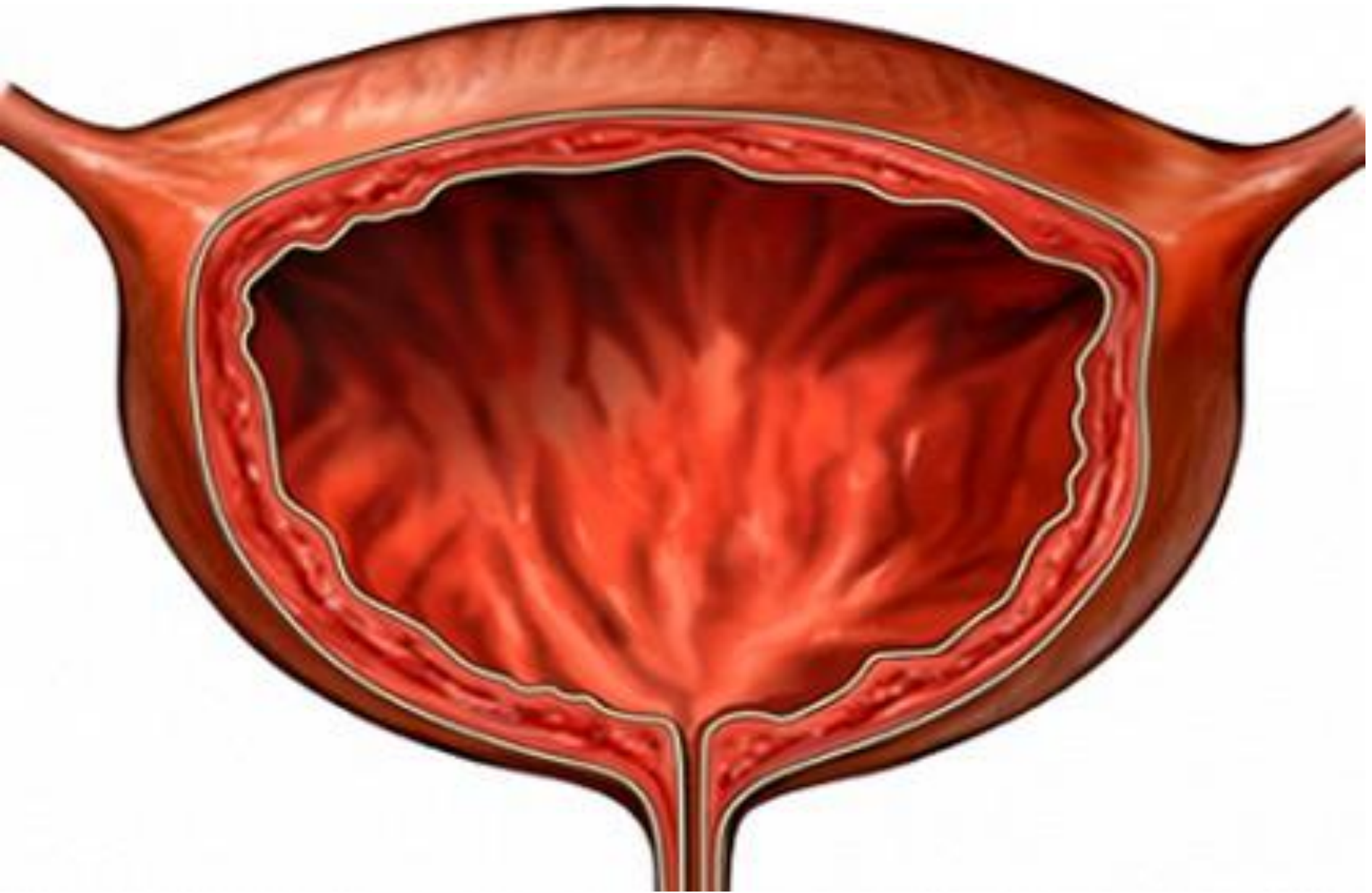
Реабсорбция H₂O вслед за Na



Сосудистый клубочек









Мочевой пузырь может удерживать в среднем 500 мл, но рефлекс мочеиспускания (выхода мочи) появляется уже тогда, когда в мочевом пузыре 200-400 мл мочи. Мышца, выталкивающая мочу, сжимается, внутренний сфинктер расслабляется, и моча через уретру (мочеиспускательный канал) выходит из организма. Свободно управляемый внешний уретральный сфинктер позволяет задерживать





семявыносящий проток

семенной пузырек

простата
перепончатая часть уретры
бульбоуретральные железы

семявыносящие протоки
эпидидимис (придачок яичка)

яичко

верхушка мочевого пузыря

тело мочевого пузыря

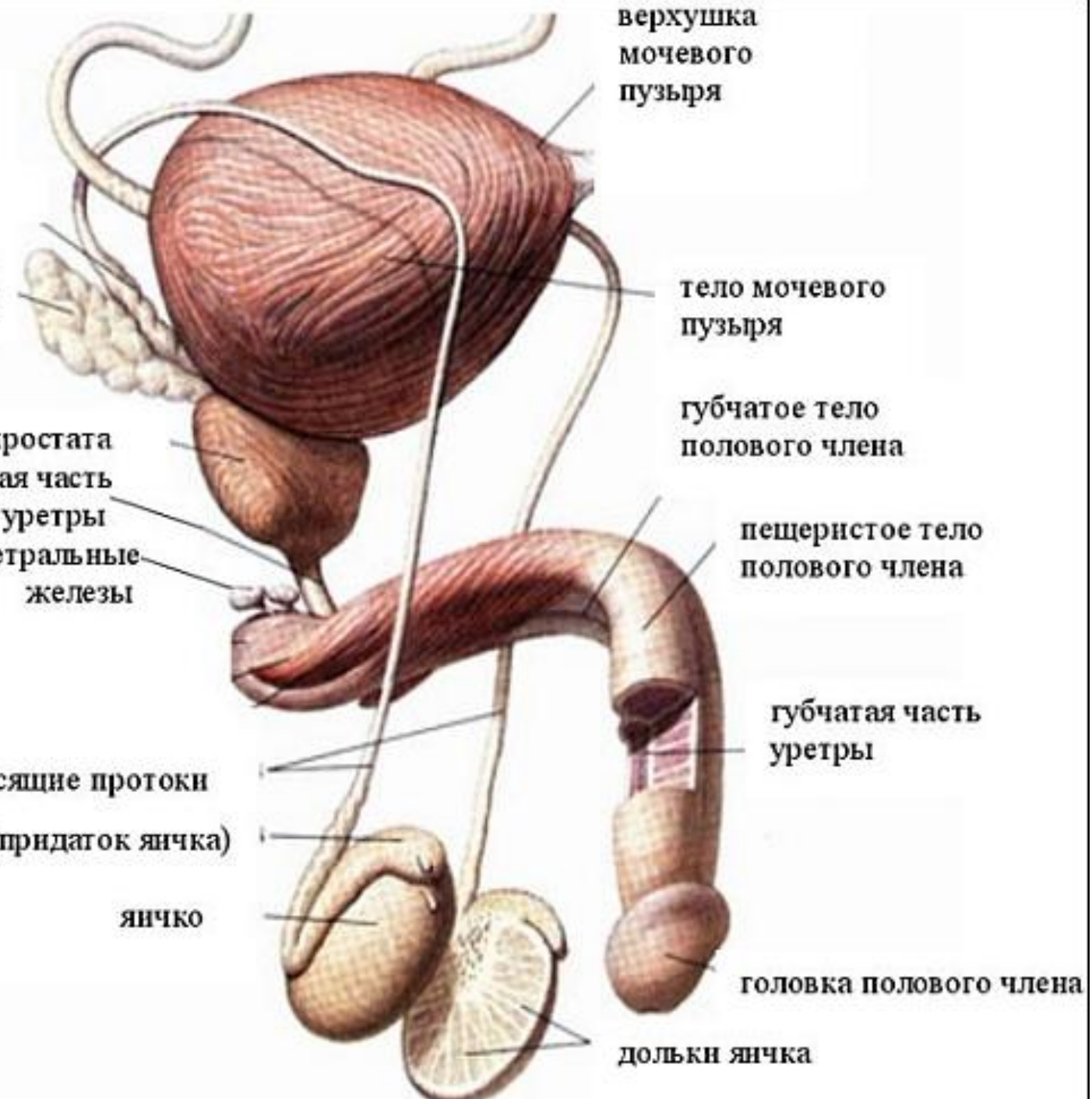
губчатое тело полового члена

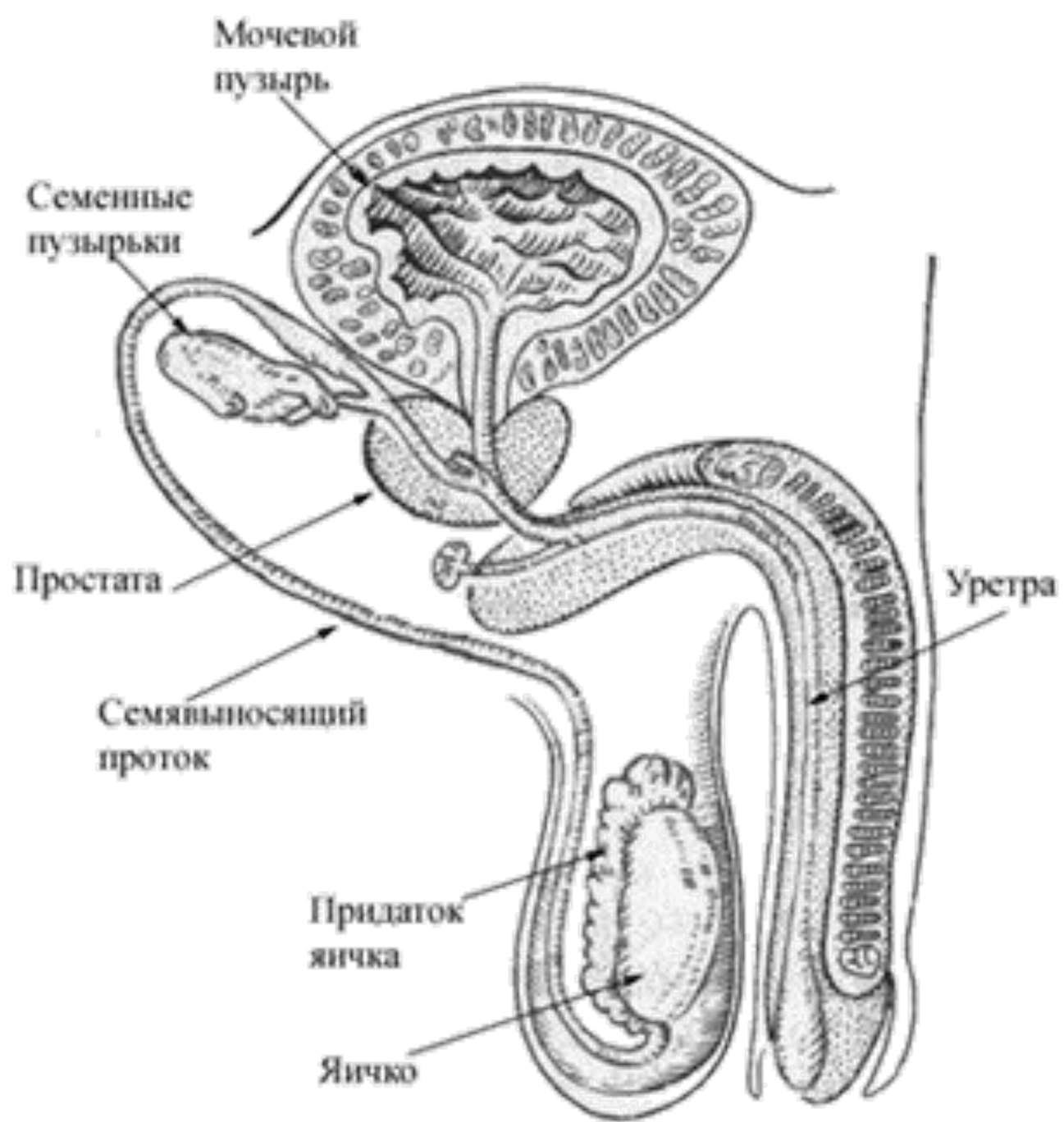
пещеристое тело полового члена

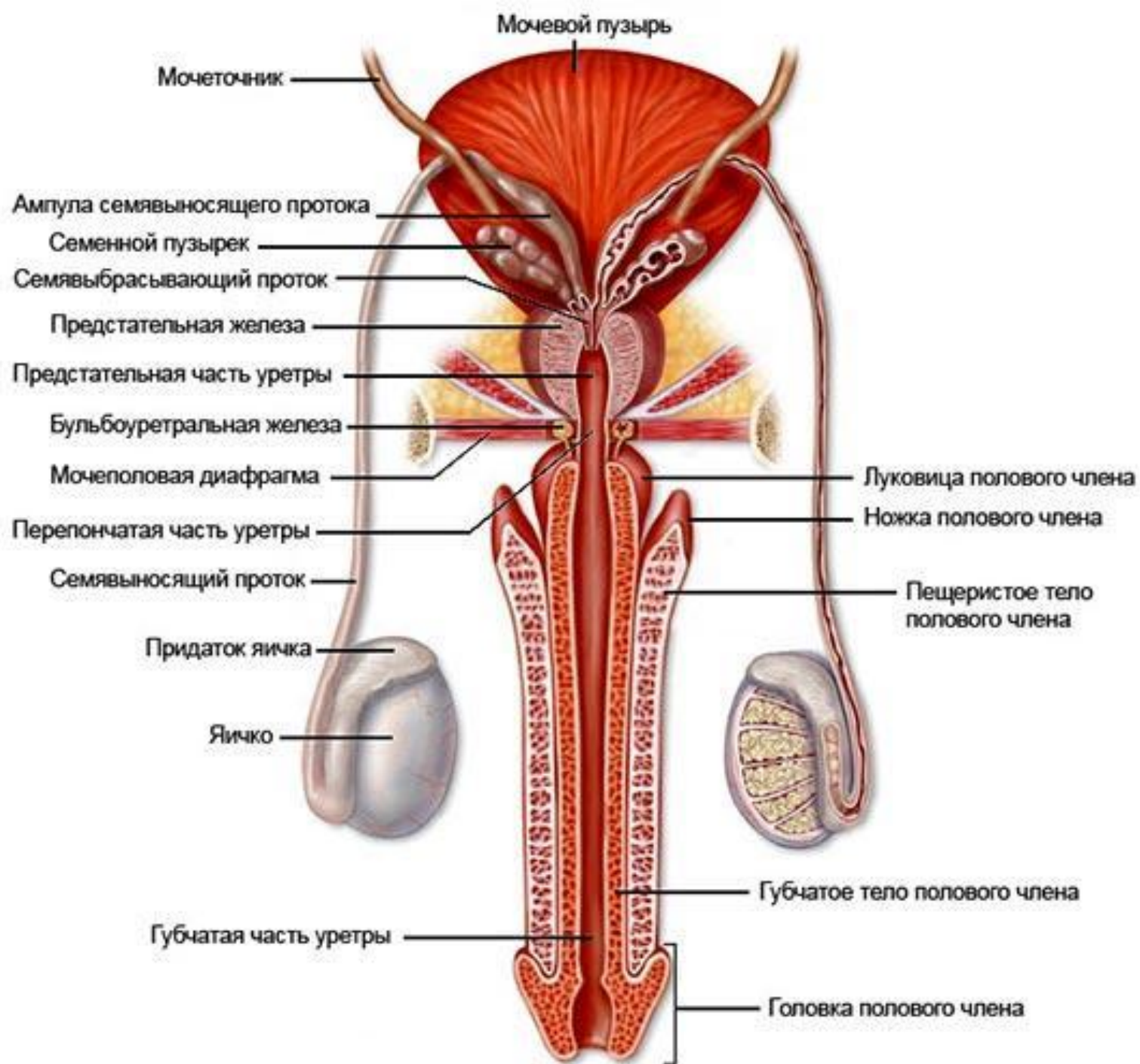
губчатая часть уретры

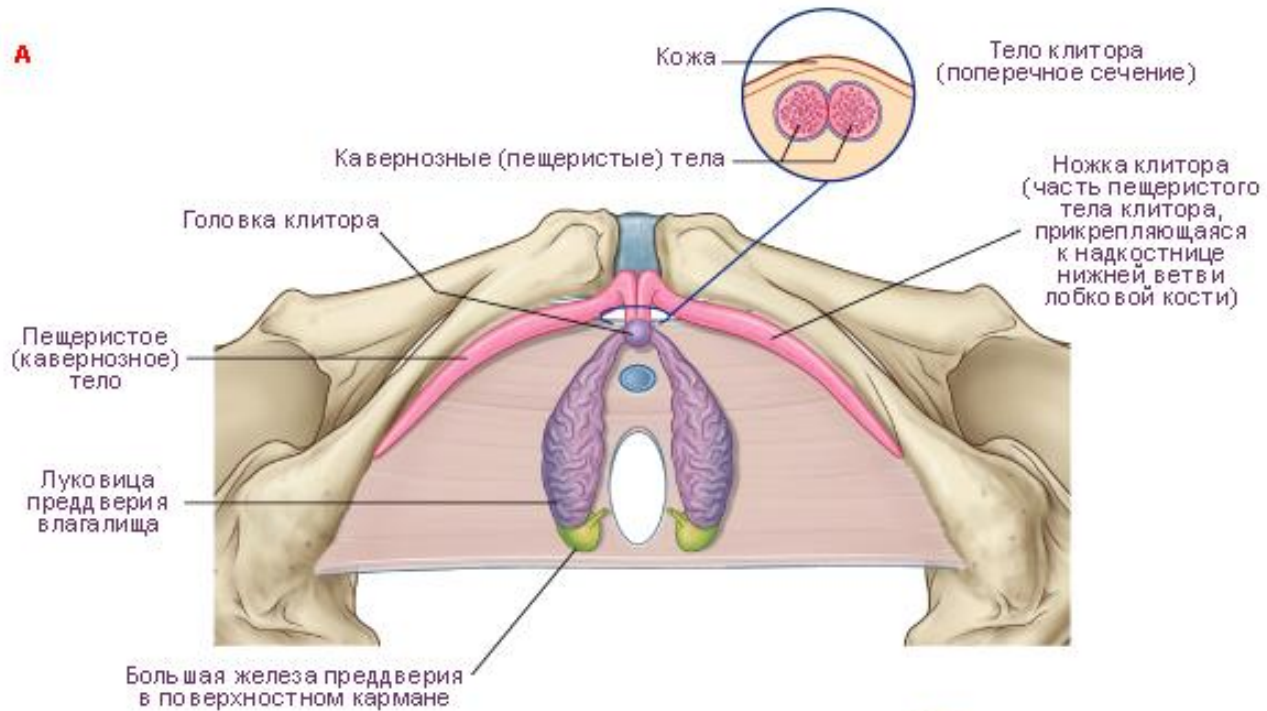
головка полового члена

дольки яичка







А**Б**