

Сучасні критерії виду





- Вид- це сукупність популяцій особин , подібних між собою за будовою, функціями , місцем у біогеоценозі (екологічна ніша), що населяють певну частину біосфери (ареал) , вільно схрещуються між собою в природі .
- Дають плідне потомство і не гібридизуються з іншими видами.



КРИТЕРІЇ ВИДУ

- 1. Морфологічний критерій
- 2. Фізіологічний критерій
- 3. Біохімічний критерій
- 4. Географічний критерій
- 5. Екологічний критерій



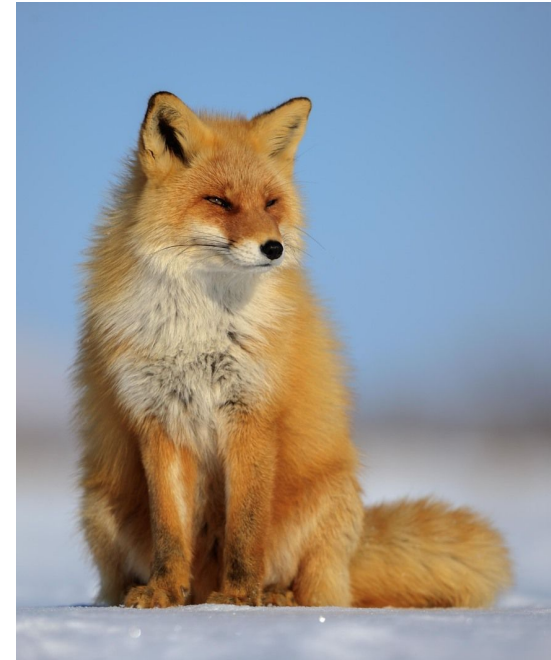
СКЛАДІТЬ ТАБЛИЦЮ : « КРИТЕРІЇ ВИДУ»



п/п	критерії	характеристика
1	Морфологічний критерій	
2	Фізіологічний критерій	
3	Біохімічний критерій	
4	Географічний критерій	
5	Екологічний критерій	

МОРФОЛОГІЧНИЙ КРИТЕРІЙ

- Морфологічний критерій – це подібність особин за будовою . Він включає в себе всі матеріали структури – від хромосом до особливостей будови органів та їх систем.
- Морфологічні ознаки , унікальні для певного виду (або таксону вищої категорії : роду, родини , тощо), мають назву діагностичних. Наприклад, діагностичними ознаками видів- близнюків є відміна в складі каріотипів).





ФІЗІОЛОГІЧНИЙ КРИТЕРІЙ

- **Фізіологічний критерій – це подібності й відмінності в процесах життєдіяльності організмів одного чи інших видів.**
- **До них належать, здатність до народження плідного потомства або репродуктивна ізоляція .**



БІОХІМІЧНИЙ КРИТЕРІЙ

- Біохімічний критерій – це особливості будови і складу макромолекул і перебігу певних біохімічних реакцій, характерні для певного виду.
- Наприклад: близькі види відрізняються білковим складом.



ГЕОГРАФІЧНИЙ КРИТЕРІЙ



- Географічний критерій – полягає в тому, що популяції одного виду займають певну частину біосфери (ареал).



ЕКОЛОГІЧНИЙ КРИТЕРІЙ

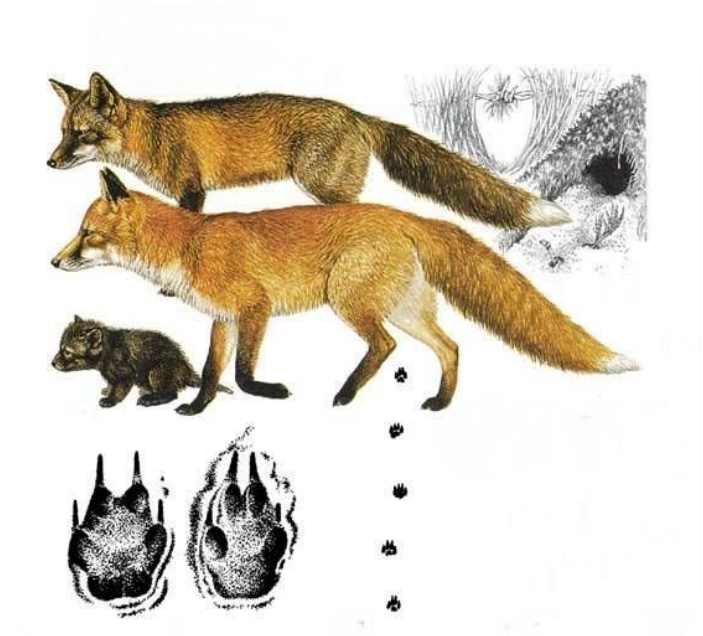
- припускає, що кожний вид характеризується певним типом харчування, місцем перебування, строками розмноження, тобто займає певну екологічну нішу.



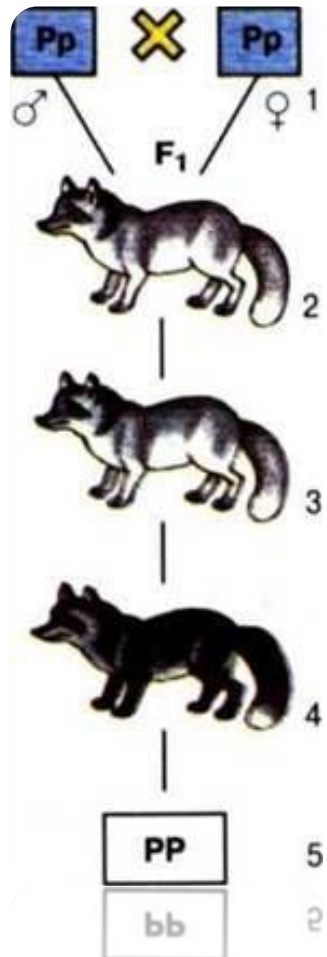
© N. KOZINTSEV © <http://hiero.ru/strano>
© N. KOZINTSEV © <http://hiero.ru/strano>

ЕТОЛОГІЧНИЙ КРИТЕРІЙ

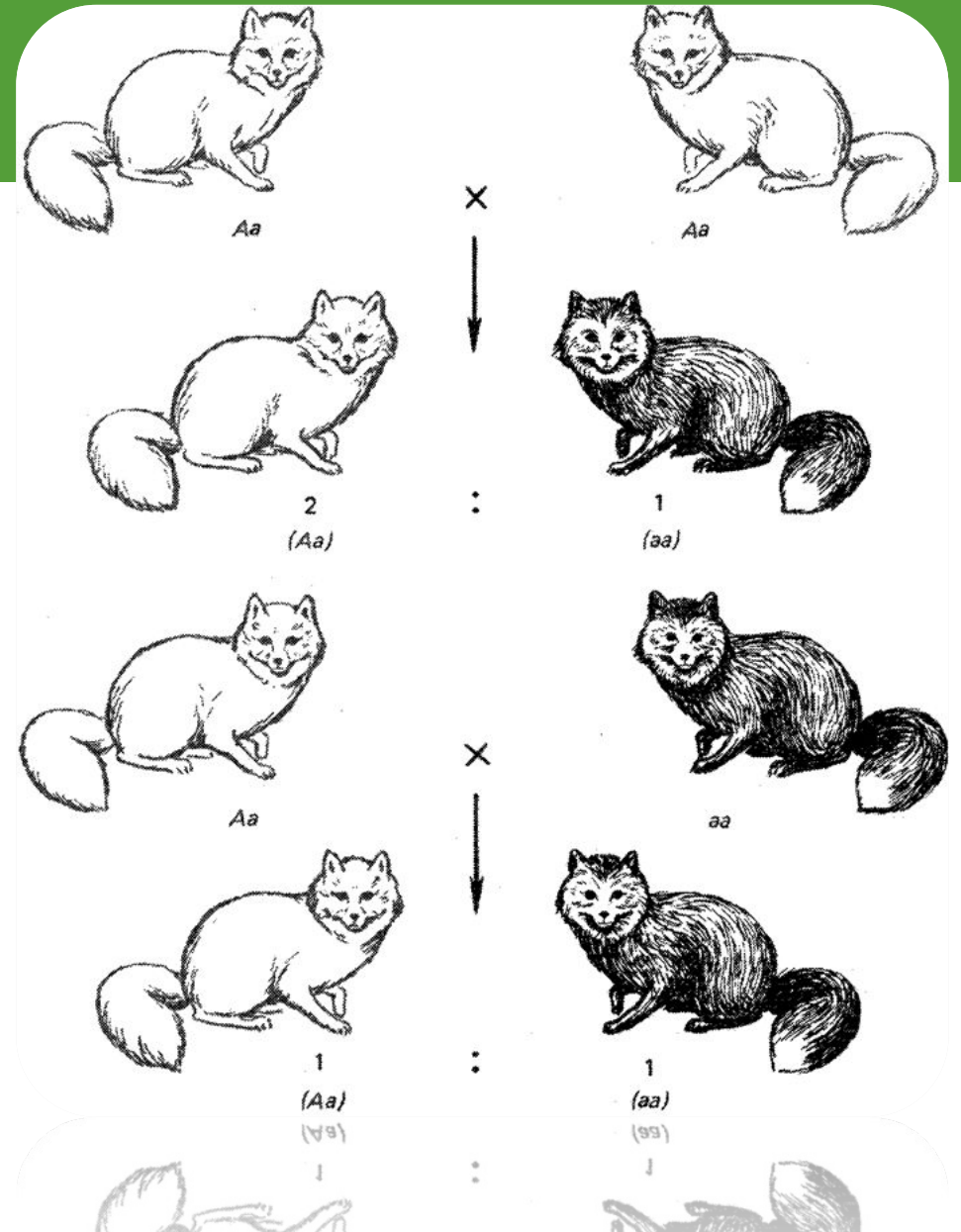
- полягає в тому, що поведження тваринних організмів одних видів відрізняється від поведження інших



ГЕНЕТИЧНИЙ КРИТЕРІЙ



- містить у собі головну властивість виду – його генетичну ізоляцію від інших.
- Тварини й рослини різних видів майже ніколи не схрещуються між собою.





- По одному із критеріїв не можна точно розрізняти види між собою. Визначити приналежність особини до конкретного виду можна тільки на підставі сукупності всіх або більшості критеріїв. Особини, що займають певну територію й вільно перехресні між собою, називаються **популяцією**.

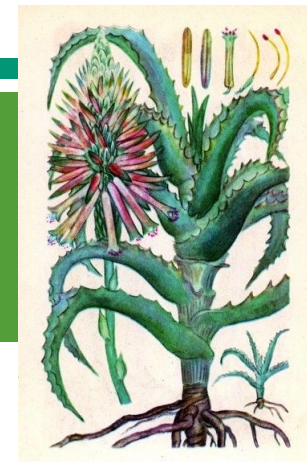


ЛАБОРАТОРНА РОБОТА № 1

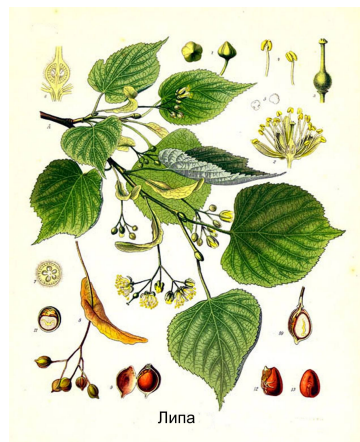
- **Тема:** Визначення таксономічного положення виду в системі органічного світу .
- **Мета:** Охарактеризувати вид рослини або тварини за критеріями.
- **Обладнання :** Підручник , інструктивні картки, гербарії , картинки.
 - **Хід роботи:**



ЗАВДАННЯ І.



- Оберіть об'єкт дослідження з рослинного світу (будь-яку рослину яка вам подобається) або за варіантами: лілея лісова, тюльпан шренка, алое деревовидне, липа, латаття біле, картопля, горох.
- для виконання роботи користуйтеся додатковими джерелами



ЕКОЛОГО-БІОЛОГІЧНА ХАРАКТЕРИСТИКА (ВИД, РІД) _____

- 1. Систематичне положення.
- 2. Довголіття: (однолітня , дволітня , багатолітня)
- 3. Середовище існування
- 4. Ареал (природний , культивація)
- 5. Місцеперебування (ліс, луки, степ, озеро, лісостеп, квітник, сад, поле, город)
- 6. Життєва форма (трава, чагарник, дерево)
- 7. Відношення до води (гідрофіт, гігрофіт, мезофіт, ксерофіт, сукулент)
- 8. Корінь (тип кореневої системи (мичкувата або стрижнева))
- 9. Стебло (трав'янисте, дерев'янисте)
- 10. Листок (жилкування)
- 11. Квітка (стать, оцвітіння , симетрія, формула квітки)
- 12. Суцвіття (складний колос, поодинокі квітки, китиця)
- 13. Плід та насіння: (Сухий (біб, стучок, коробочка, зернівка, горіх) чи соковитий (ягода, кістяк))
- 14. Значення: використання в їжу , корм тваринам, лікарська сировина.
- 15. Місце у системі охорони природи (рідкісні , зникаючі, кількість особин не потребує занепокоєння)



ЗАВДАННЯ №2



- Охарактеризуйте запропоновану тварину (кріт, бобер, Північний олень, дельфін, лисиця фенек,вечірниця(летюча миша))
- для виконання роботи користуйтеся додатковими джерелами



ЕКОЛОГО-БІОЛОГІЧНА ХАРАКТЕРИСТИКА (ВИД, РІД)

- 1. Систематичне положення (царство, клас, ряд, родина....)
- 2. Середовище існування: водне, повітряне, наземне, ґрунтове.
- 3. Ареал
- 4. Місцеперебування: ліс, луки, степ, болото, озеро..
- 5. Зовнішня будова.
- 6. Статевий диморфізм (зовнішня різниця між самцем і самкою)
- 7. Види руху, види кінцівок
- 8. Спосіб життя (Одиночний , сімейний, груповий, зграйний)
- 9. Спосіб живлення (Рослиноїдні , м'ясоїдні, всеїдні)
- 10. Добова активність вночі , вдень, цілодобово, у сутінках, на світанку)
- 11. Сезонна активність : активні цілий рік, осідлі, мігруючі.





- **12. Ступінь розвитку органів чуття: найбільш розвинені , найменш розвинені;**
- **13. Міжстатеві відносини (моногамія, пари утворюються на все життя, на сезон, полігамія)**
- **14. Тривалість життя**
- **15. Значення (регулює чисельність інших організмів, сировина для промисловості, об'єкт промислу, лабораторний матеріал, об'єкт полювання, свійська худоба, одяг , взуття)**
- **16. Місце в системі охорони природи: рідкісні, зникаючі, такі , що потребують постійної уваги)**



ДОМАШНЄ ЗАВДАННЯ :

- Опрацювати параграф
- Дописати практичну роботу.



ДЖЕРЕЛА ІНФОРМАЦІЇ:

- 1. Вихренко А.С. зошит з біології учня І І класу. К.: Школяр ,2000 -.
- 2. <https://uk.wikipedia.org/wiki/Вид>
- 3 https://uk.wikipedia.org/wiki/Сріблясто-чорна_лисиця
- 4. <http://agroua.net/animals/catalog/ag-21/a-23/ab-34/>
- 5. https://uk.wikipedia.org/wiki/Лисиця_звичайна
- 6. <https://uk.wikipedia.org/wiki/Лисиця>