

# Стадии диагностического исследования



Подготовили:

студентки 3 курса 3 группы ИСЭ  
Баранова Мария  
Сухова Евгения

# Диагностическое исследование



- процесс исследования объектов, представляемых на экспертизу.



# Стадии диагностического исследования:



1. Предварительного исследования

2. Выявление характерных признаков

3. Сравнительное исследование

4. Оценка совпадений/различий, формулировка выводов

# 1. Предварительного исследования



1) уяснить задачи  
диагностики

2) Подборка вариантов  
решение поставленных  
задач

## 2.Выявление характерных признаков



### 1) Тщательное изучение признаков



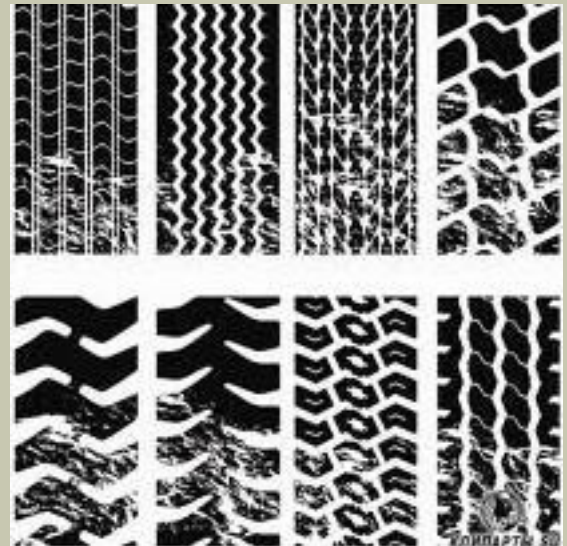
### 3. Сравнительное исследование



1) Осуществляется поиск классов/родов/видов объекта,

2) Определяется состояние объекта

3) Построение типовой модели



#### 4. Оценка совпадений/различий, формулировка выводов



1) Оценка совокупности выявленных совпадений

2) Формулировка выводов о природе, характере и состоянии объекта



## Список литературы:



1. <http://jurkom74.ru/materialy-dlia-ucheby/trasologii-ee-zadachi-i-znachenie-obekty-issledovaniia>
2. <http://www.bibliotekar.ru/criminalistika-3/103.htm>





**Спасибо за внимание!**