

Эпулис

Подготовил: Муродов Аврангзеб

План:

- Что такое Эпулис?
 - Макро/микро
- Причины возникновения
 - Классификация

Эпулис

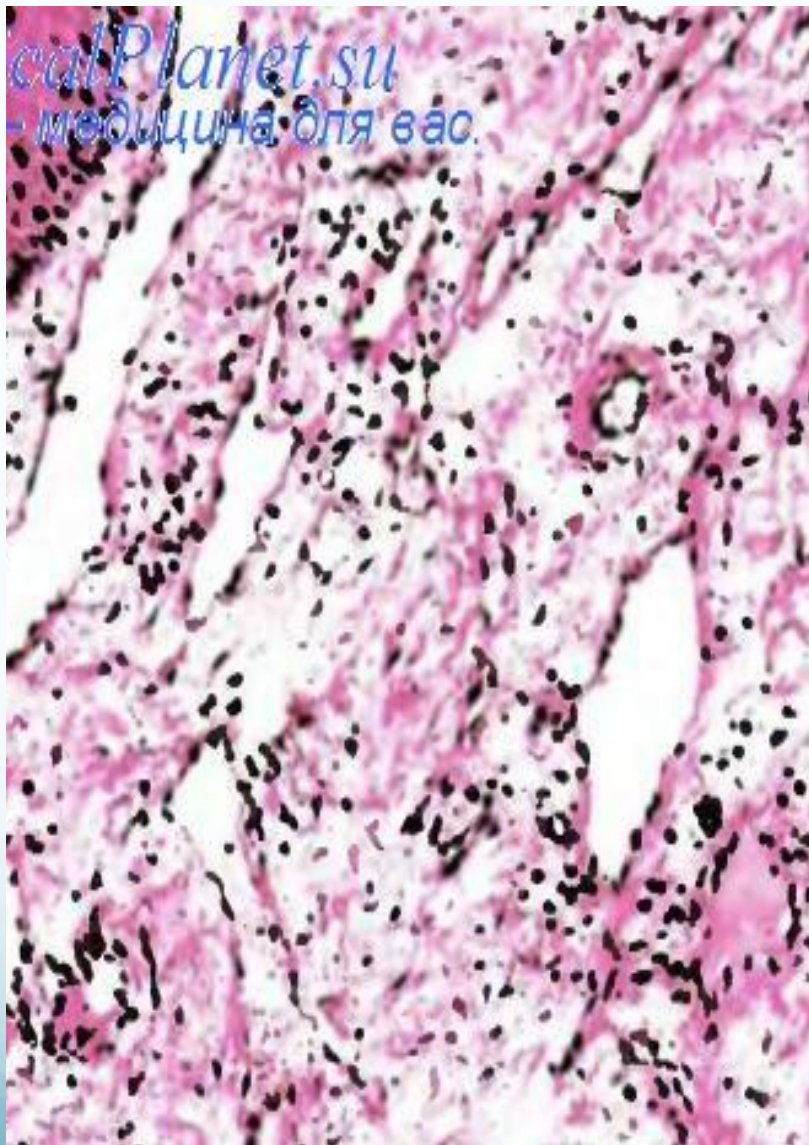
- Эпулис (эпулид) — это доброкачественное образование на десне грибовидной формы, которое возникает в результате продолжительного травмирования мягких тканей.



Что такое эпюлис?



- Эпулис — это образование на десне в виде опухоли. Имеет синонимичные названия: наддесневик, эпюлид, гигантоклеточная гранулема. Чаще всего эпюлис возникает на альвеолярном челюстном отростке, в районе малых коренных зубов;



- Независимо от строения, поверхность эпюлиса покрыта многослойным плоским эпителием, в котором могут встречаться участки изъязвления, а в самой ткани узла — хроническое воспаление с разрастаниями эпителия, что связано с постоянной травмой при жевании.

Причины возникновения:

- Эпулис возникает под влиянием следующих факторов:

Травмирование десны посредством:

- Нависающей пломбы;
- Краев разрушенного зуба;
- Зубного камня;
- Неправильный прикус;
- Неправильное расположение зубов;
- Гормональные нарушения (во время беременности);
- Постоянное раздражение слизистой альвеолярного отростка

- В общем виде эпюлид в диаметре может достигать от нескольких мм до 3 см и больше. Цвет наддесневика может быть красновато-коричневым, бурым, синюшным, а также соответствовать окраске десны. Нередко на поверхности гигантоклеточной гранулемы могут появляться язвочки, что чаще всего вызвано постоянной травмой (острый край зуба, протез).



Классификация:

- Фиброзный (K06.82 — доброкачественные новообразования):
 - Ангиоматозный:
- Гигантоклеточный (K06.81 — другие уточненные изменения десны):

Фиброзный

- Область расположения — вестибулярная сторона десны;
- Круглая или овальная форма;
 - Медленный рост;
- Поверхность гладкая / бугристая поверхность;
 - Не кровоточит;
 - Широкое основание;
 - Плотная консистенция;
- Светло-розовый (под цвет десны) цвет.



Ангиоматозный:



- Область расположения — шейка зуба;
- Возраст больных — чаще всего до 18 лет (5-10);
 - Быстрый рост;
 - Поверхность мелкобугристая (редко — гладкая);
- Цвет ярко-алый, с цианотичным оттенком;
- Кровоточивость;
- Мягкая консистенция.

Гигантоклеточный

- Область расположения — альвеолярная часть;
- Возраст больных — от 40-60 лет (женщины преимущественно);
 - Быстрый рост;
 - Поверхность бугристая;
- Цвет буроватый / синюшно-бурый;
- Умеренная кровоточивость;
- Овальная / круглая форма;
- Упругая консистенция;
- Безболезненность.



Вопрос:

- Что такое эпуплис?

СПАСИБО ЗА ВНИМАНИЕ!