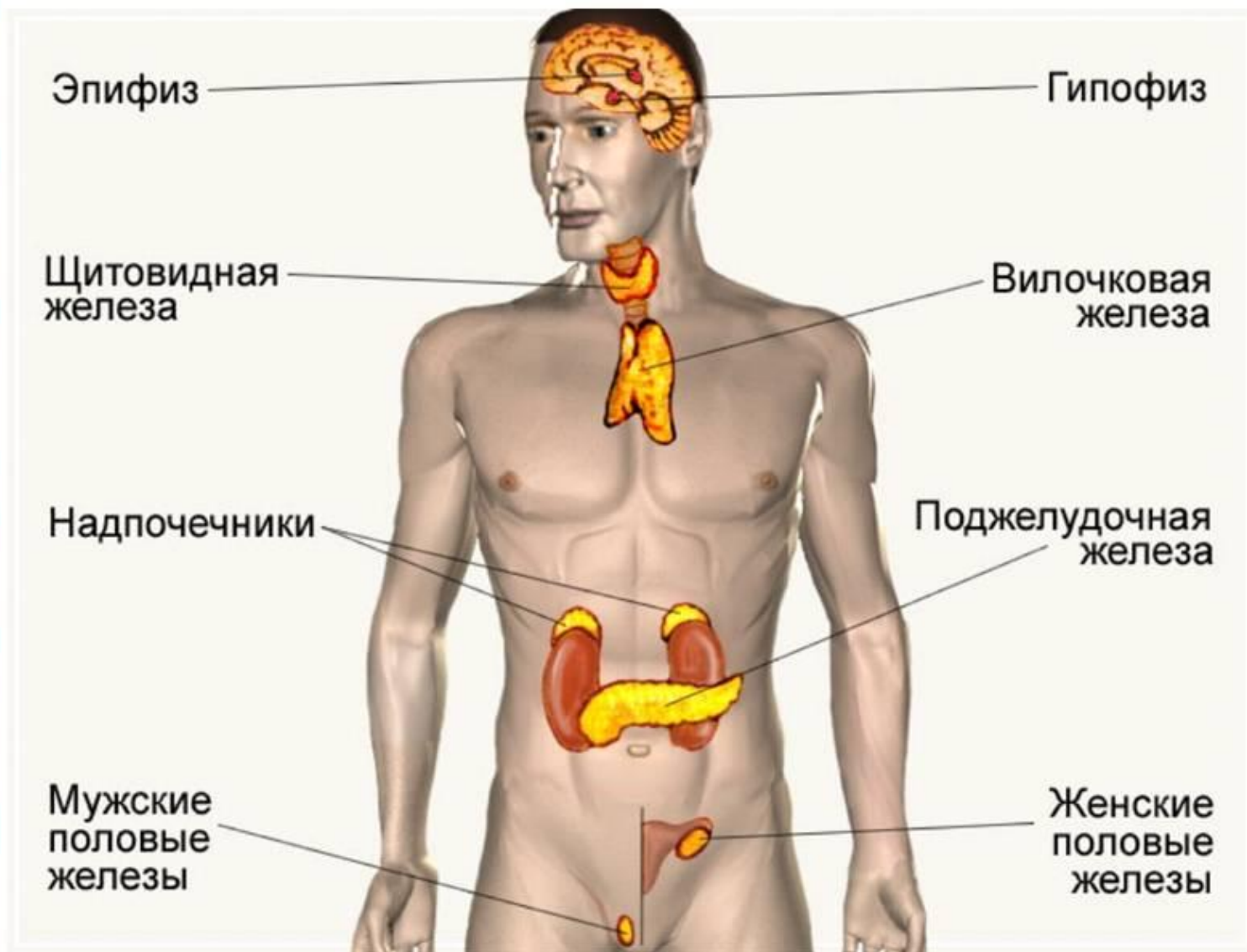


Железы внутренней и смешанной секреции



Эндокринные железы.

| Железа | Гормоны | Действие гормонов | Гипофункция | Гиперфункция |
|--|--|--|---|---|
| <p>Гипофиз делится на две доли: аденогипофиз</p> | <p>Тропные гормоны</p> <p>Соматотропин</p> | <p>Управляют деятельностью др. желез</p> <p>Гормон роста</p> | <p>Тормозят деятельность желез</p> <p>Карликовость (низкий рост без изменений пропорций тела)</p> | <p>Ускоряют деятельность желез</p> <p>Гигантизм (высокорослость)</p> <p>Акромегалия (непропорциональное разрастание костей кисти и стопы)</p> |

| Железа | Гормоны | Действие гормонов | Гипофункц ия | Гиперфункц ия |
|--------------------------------|---|--|-------------------------|--------------------------|
| Нейрог и- пофиз | Вазопрес- син (антидиу- ретически й гормон, АДГ) Окситоци н | Замедляет выведение воды из организма Сокращает стенки матки при родах | | |

| | | | | |
|--|--|--|---|--|
| <p>Щитовидная железа (находится на передней поверхности шеи состоит из пузырька в – фолликулов)</p> | <p>Тироксин, трийодтиронин (содержат йод)</p> | <p>Регулируют все формы обмена веществ отвечают за развитие организма</p> | <p>В детском возрасте – кретинизм (маленький рост, - умственная отсталость) Во взрослом - микседема (замедление обмена веществ, низкая</p> | <p>Базедова болезнь (ускорение обмена веществ, снижение массы тела, нервная возбудимость, пучеглазие)</p> |
|--|--|--|---|--|

Надпочечники

- **Корковый слой**

**Минералокортикоиды
(альдостерон)**

Регулируют минеральный обмен

**Глюкокортикоиды
(кортизол)**

Регулирует углеводный обмен

- **Мозговой слой**

Адреналин и норадреналин

Учащают сердцебиение и дыхание, сужают кровеносные сосуды и зрачок, тормозят мочевыделение и пищеварение

| | | | |
|--|-----------------|--|--|
| Поджелудочная железа (расположена в брюшной полости под желудком слева) | Инсулин | Уменьшает уровень глюкозы в крови, накапливает гликоген в печени | Сахарный диабет (клетки становятся непроницаемы для глюкозы, сахар накапливается в крови) |
| | Глюкагон | Увеличивает количество сахара в крови, способствует распаду гликогена | |

| | | | | |
|-----------------------|--|---|--|--|
| Половые железы | Половые гормоны (женские – эстрогены: прогестерон, эстрадиол; мужские – андрогены: тестостерон) | Контролируют созревание половых клеток, появление вторичных половых признаков и половое поведение. | | |
|-----------------------|--|---|--|--|