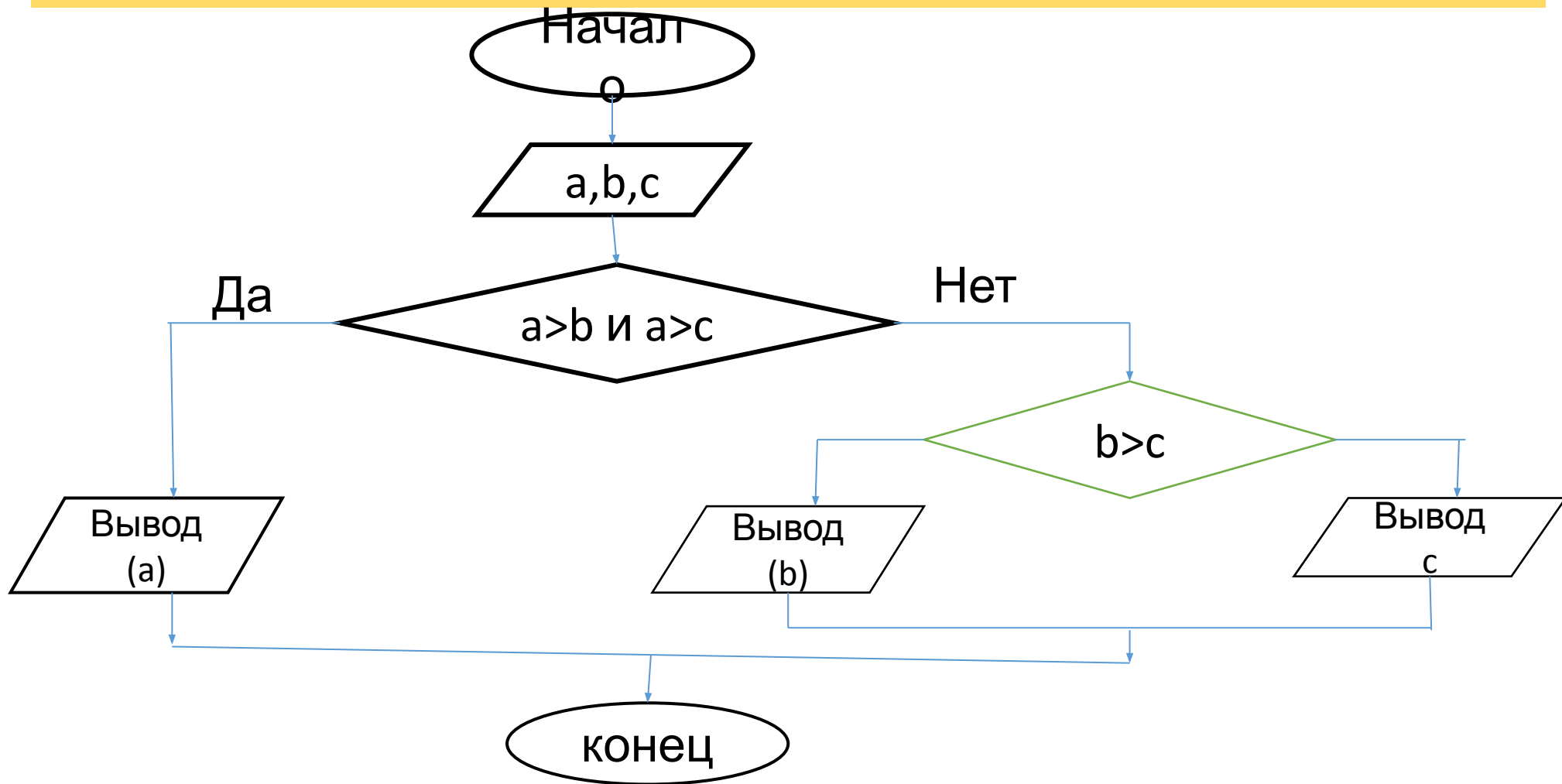


Решение задач с ветвлением

Домашнее задание. Даны три целых числа a , b , c . Составить блок-схему нахождения наибольшего из трех чисел.



Чтение блок схемы:

Вводим три числа a , b , c .

Сравниваем a и b , b и c .

Если a больше b и a больше c , то ДА (наибольшим числом является a). Выводим число a на экран.

Если это условие не выполняется, то идем по ветке Нет и сравниваем b и c .

Если b больше c , то наибольшим является b и его выводим на экран, в противном случае наибольшим будет число c .

Program a1; заголовок программы (начало)
Var раздел описаний типов переменных
a,b,c: integer; все переменные – целые числа
Begin начало программы
a:=3; b:=2; c:=5; в ячейки памяти записываем значения a, b, c
If (a>b) and (a>c) then сравниваем a с b и c. Если условие выполняется, то
Write(a) выводим на экран a
Else если Нет (else), то
 if b>c then сравниваем b и c. Если b больше,
Write(b) то на экран выводим b
Else иначе
Write(c); выводим c
End. Конец

По приведенному примеру решить задачу:

1. Составьте блок-схему и программу для вычисления значений функции Y в зависимости от заданного с клавиатуры значения аргумента X .

$$Y = \begin{cases} 20, & \text{при } x \leq -20, \\ x & \text{при } -20 < x \leq 30, \\ 30 & \text{при } x > 30. \end{cases}$$