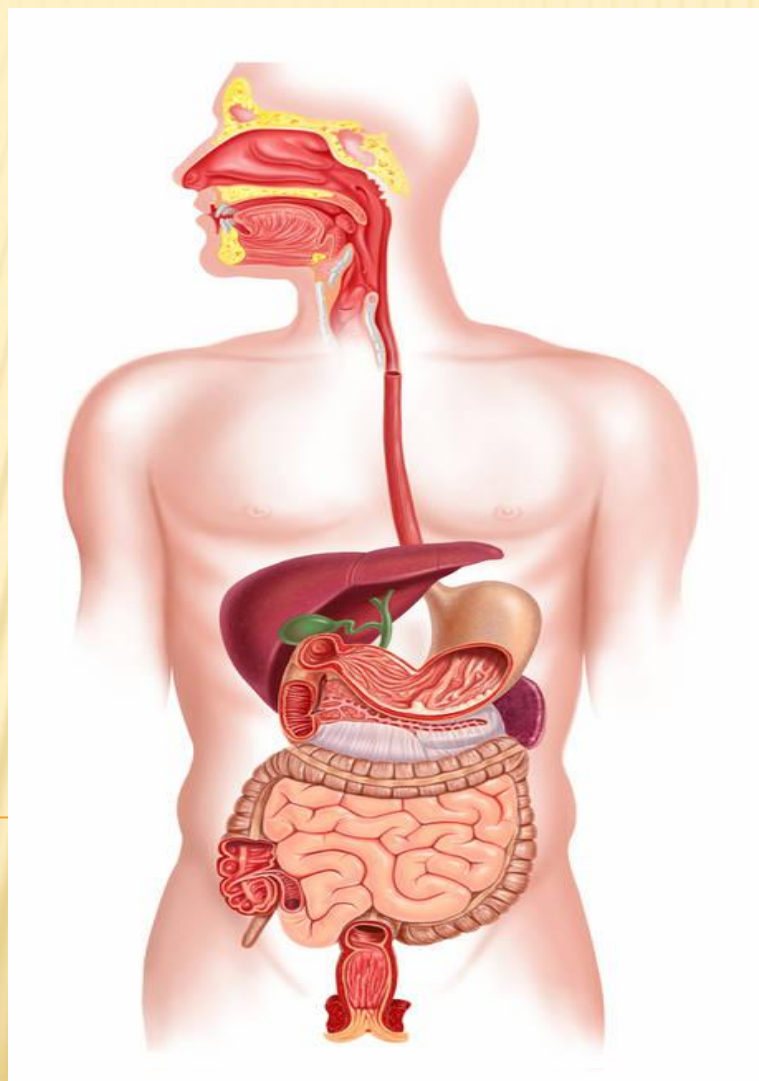


ПИЩЕВАРИТЕЛЬНАЯ СИСТЕМА



- Пищеварение – сложный физиологический процесс, в результате которого пища, поступившая в ЖКТ подвергается физ.и хим.изменениям, и, содержащиеся в ней питательные вещества – всасываются в кровь и лимфу.**

- ❑ Расщепление пит в-в происходит под действием **ФЕРМЕНТОВ**, которые делятся на 3 группы: (знать!!!)
- ❑ **1.протеазы**, или протеолитические ферменты – расщепляют белки до аминокислот (протеины – белки). Гидролиз белков идёт ступенчато:
- ❑ белок-пептоны-полипептиды-дипептиды -аминокислоты

2. Липаза (липиды – жиры) – расщепляет эмульгированные жиры до глицерина и высших жирных кислот (вжк).

Эмульгированные жиры – это жиры, которые находятся в мелкодисперсной фазе (мелкой взвеси) – яичный желток, молоко

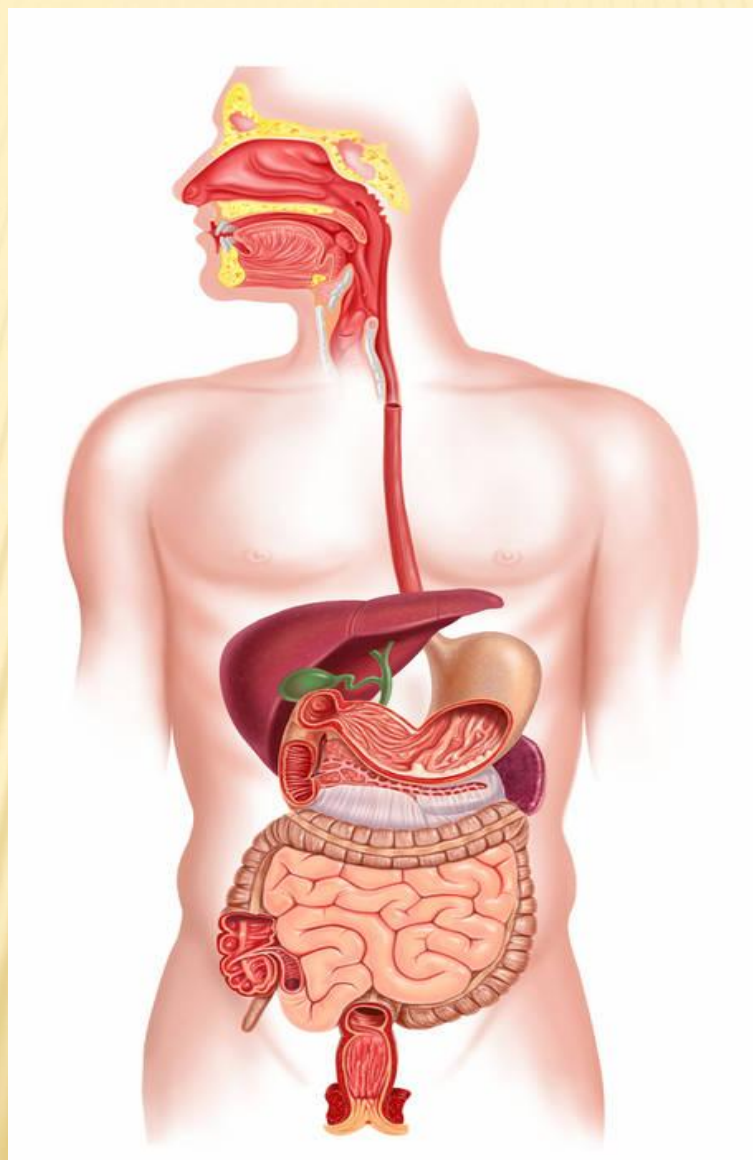
3. Карбогидразы – расщепляют углеводы до глюкозы.

Ферменты образуются в секреторных клетках пищ.желез и поступают в полость ЖКТ в составе пищ.соков.

ФУНКЦИИ ПИЩ.АППАРАТА.

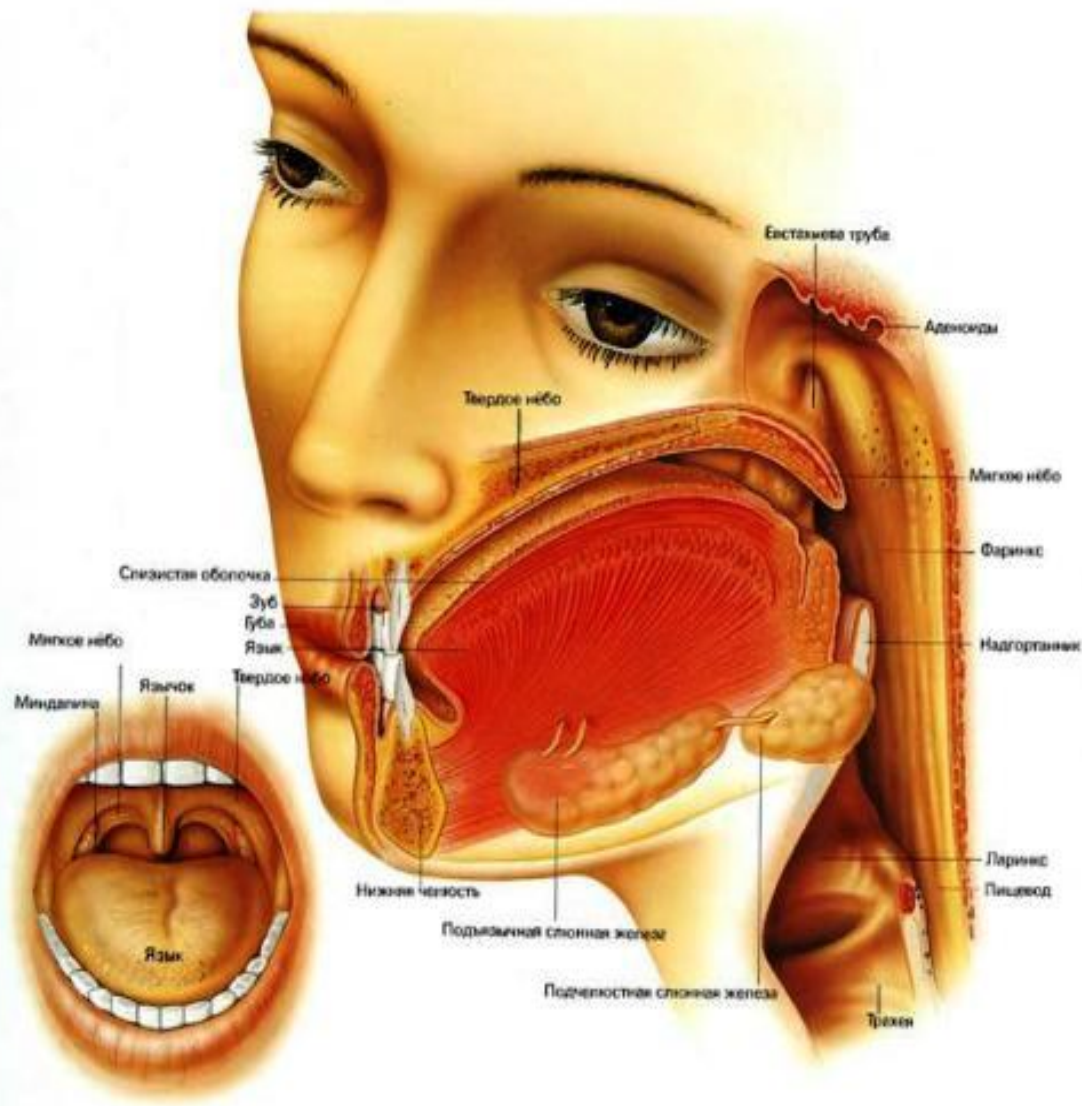
- 1.Моторная – продвижение пищи по ЖКТ.
- 2.Секреторная – выработка пищеварительных соков.
3. Инкреторная – выработка тканевых гормонов.
- 4.Экскреторная – выделительная.
- 5.Всасывательная – всасывание пит.в-в
- 6.Бактериальная – за счет бак.флоры толстого кишечника.

СТРОЕНИЕ ПИЩ.ОРГАНОВ.



ПОЛОСТЬ РТА

Строение ротовой полости



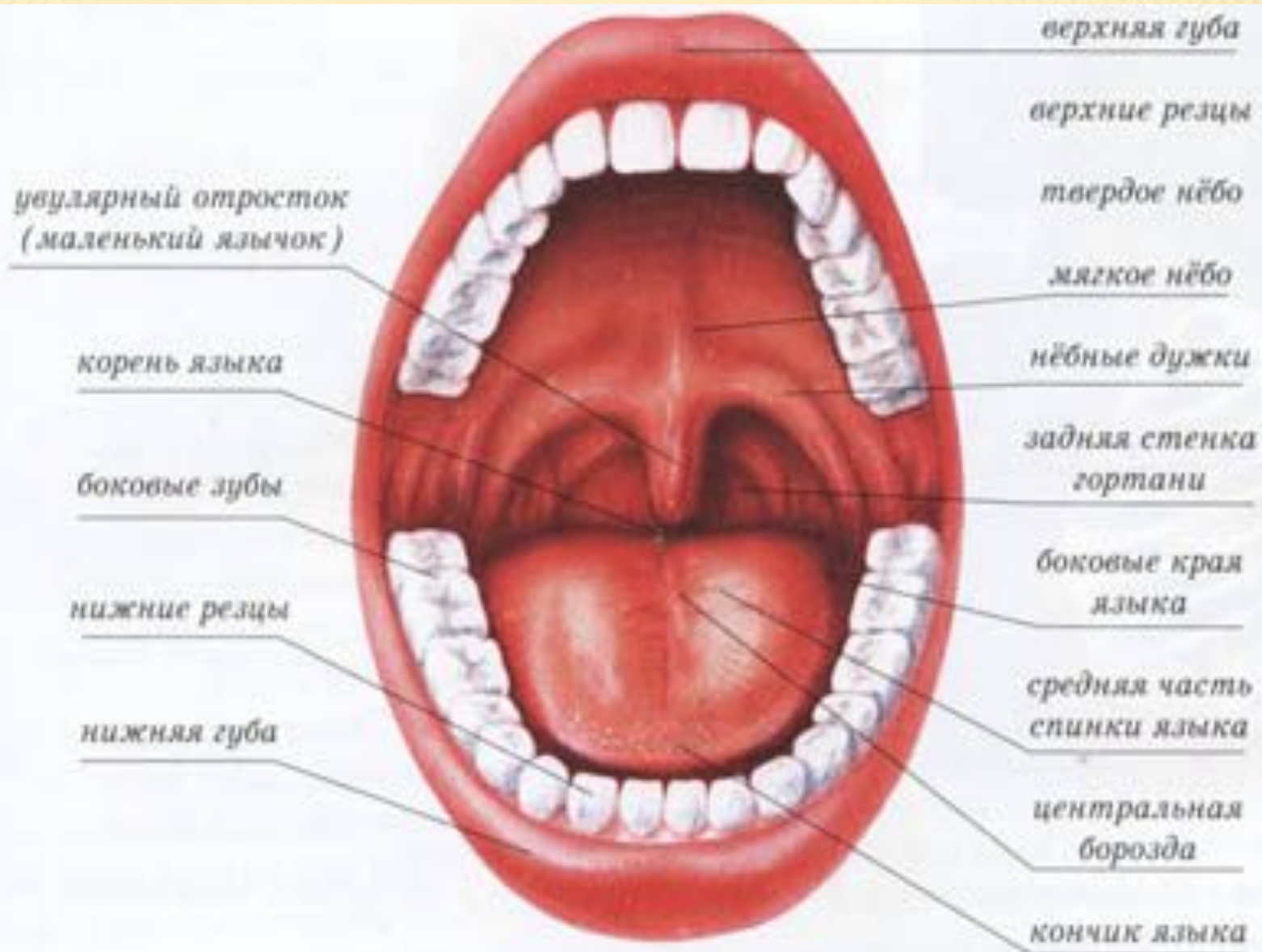
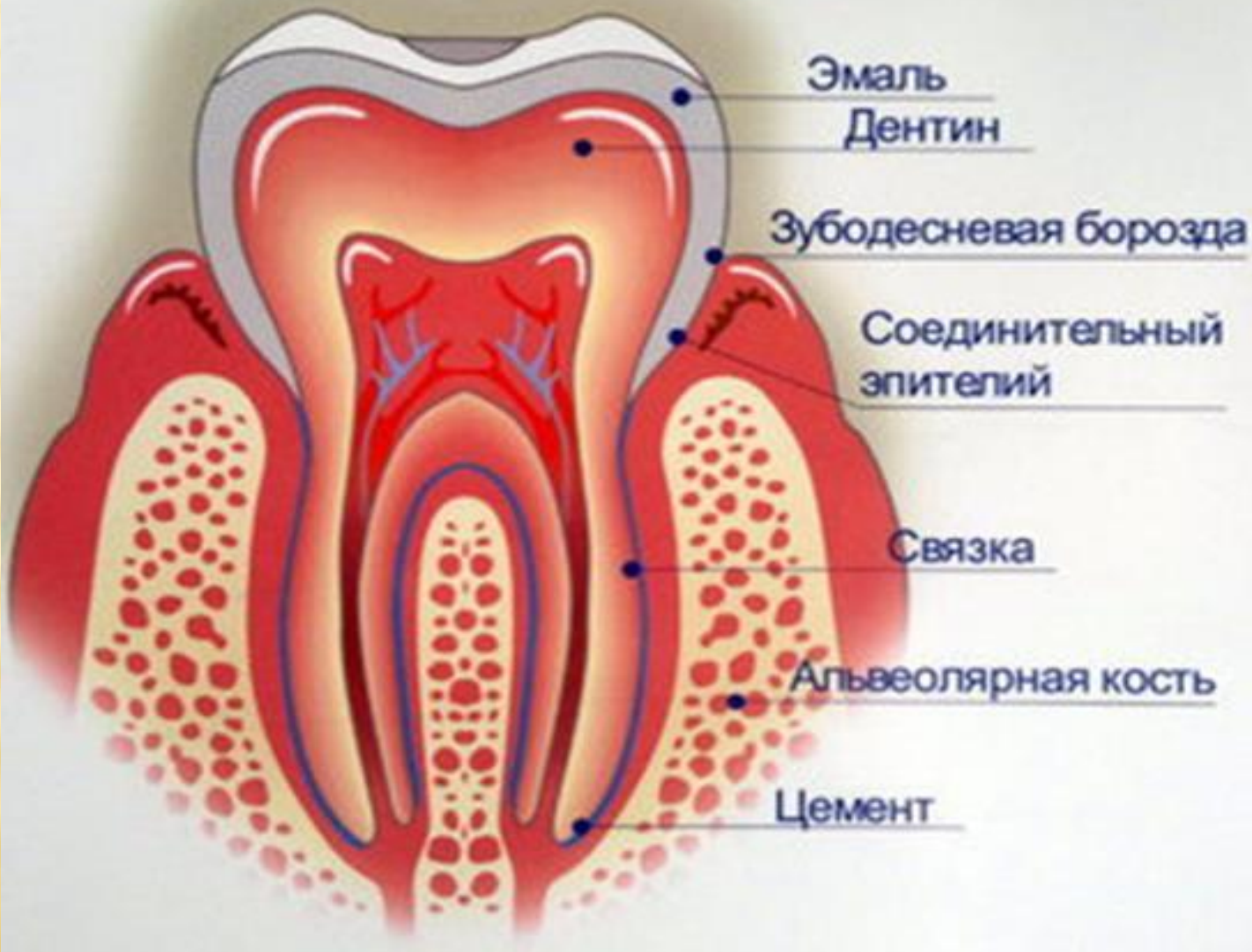


Рис. 2. Артикуляционный аппарат ребенка

Здоровый пародонт



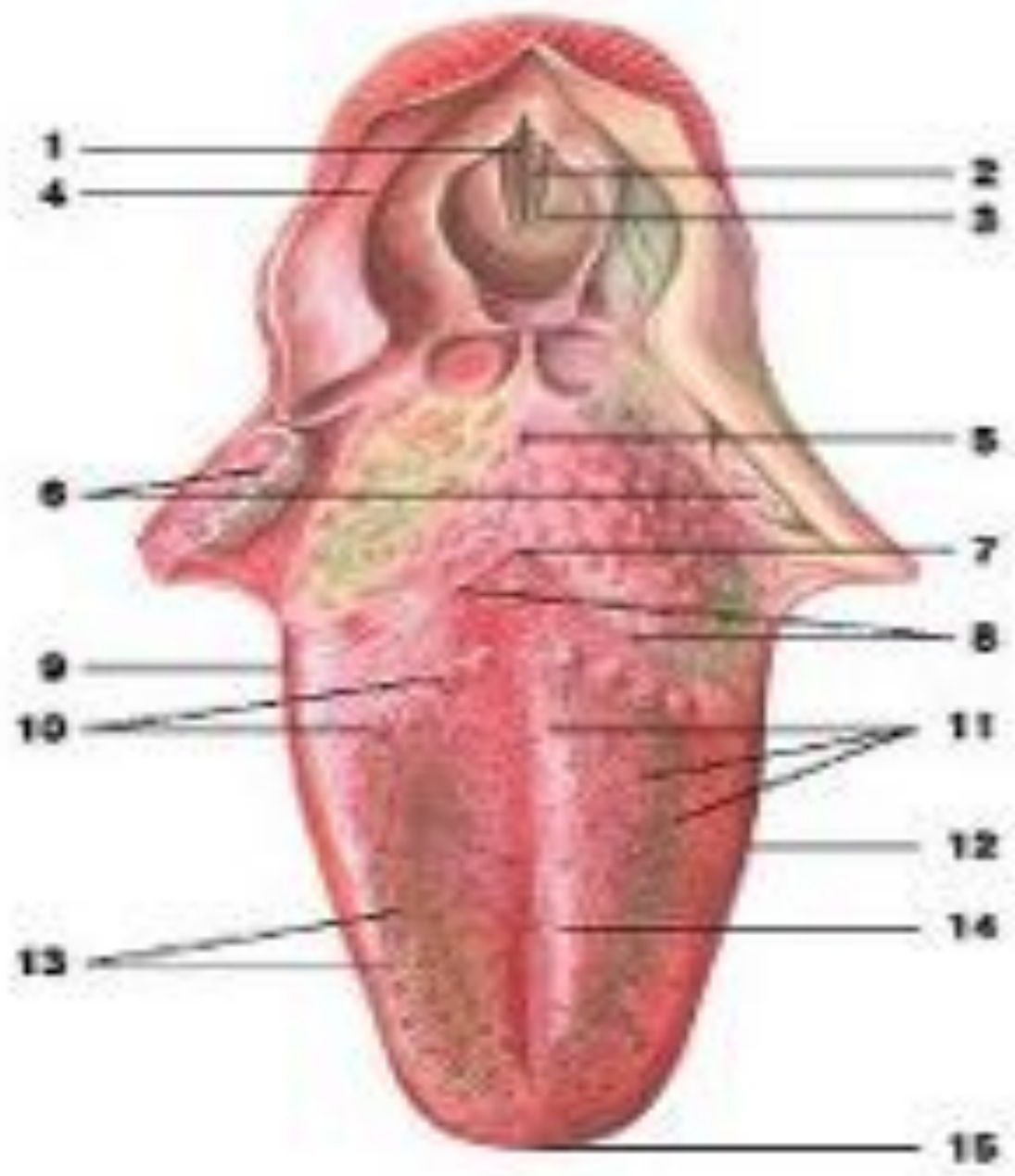
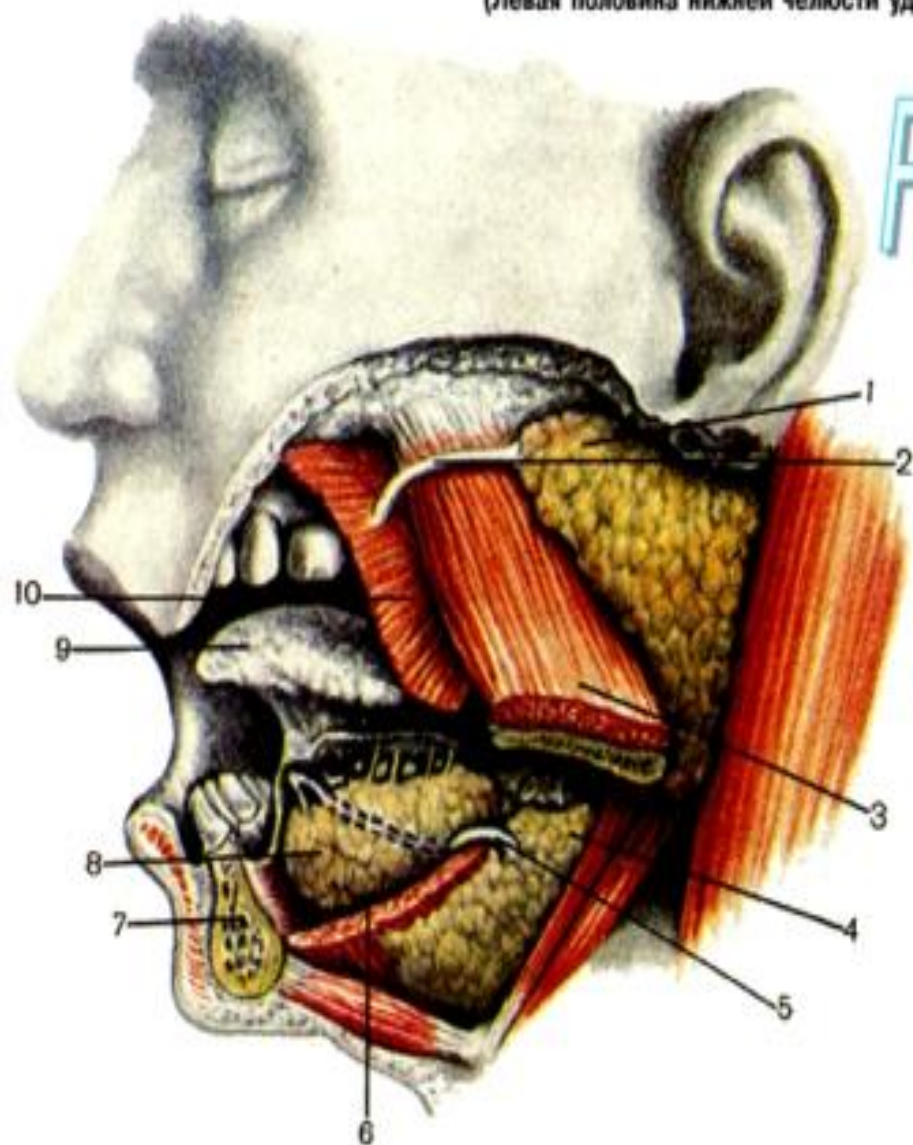


Рис. 195. Большие слюнные железы, *gll. salivariae majores*.
(Левая половина нижней челюсти удалена.)

FireAiD - все по
медицине



- 1 – *gl. parotidea*;
- 2 – *ductus parotideus*;
- 3 – *m. masseter* (отрезана);
- 4 – *gl. submandibularis*;
- 5 – *ductus submandibularis*;
- 6 – *m. mylohyoideus*;
- 7 – *mandibula*;
- 8 – *gl. sublingualis*;
- 9 – *lingua*;
- 10 – *m. buccinator* (отрезана).

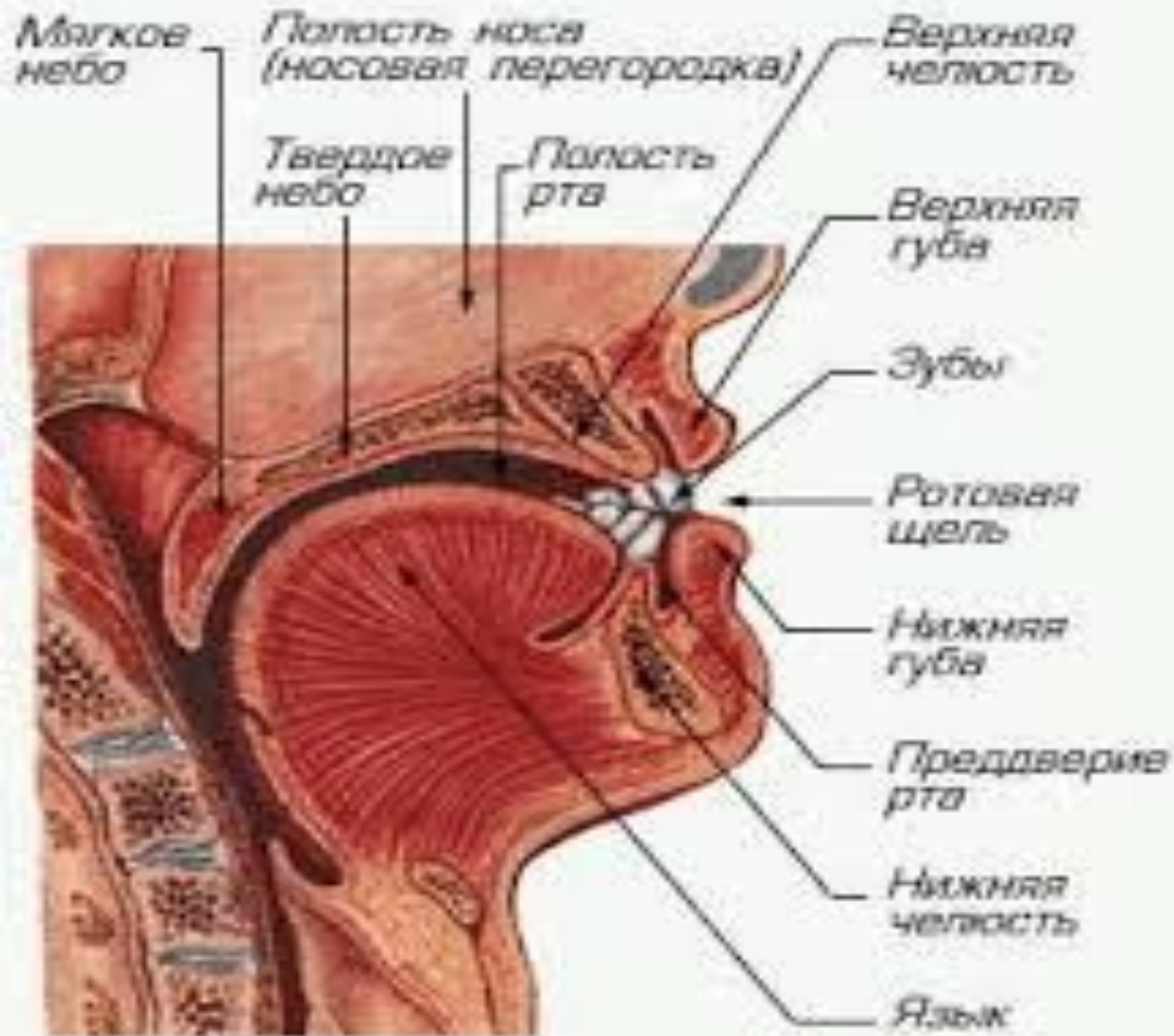
СЛЮНА.

- В сутки 0,5 – 2 литра, РН-5,-7,36
- **Состав**
- -вода
- -неорг.в-ва
- -м/о,слущившиеся эпит.клетки
- -орг.в-ва-
- а)лизоцим – бактерицидные свойства
- б)муцин – слизь

- в) ферменты – карбогидразы –
амилаза и мальтаза.
- Амилаза расщепляет крахмал до мальтозы (дисахарид),
- мальтаза действует на мальтозу, расщепляя её до глюкозы.
- Проток околоушной железы – **Стенонов проток**. Проток подъязычной железы – **Вартонов проток**.

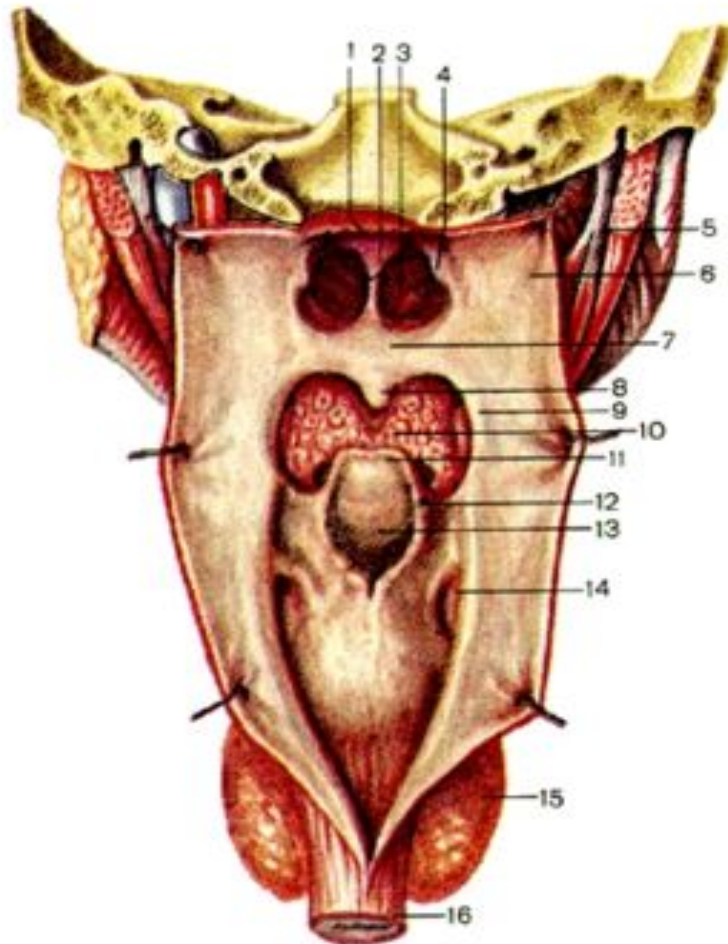
ГЛОТКА. (ВОСПАЛЕНИЕ – ФАРИНГИТ)

- Отверстия глотки-
в носоглотке -4:
- 2 хоаны (в носовую полость) и 2 трубных отверстия (в слуховые трубы.)
- В ротоглотке – зев – в рот.полость.
- В гортаноглотке – 2 отверстия:
пищеводное и гортанное.



FireAiD - все по
медицине.

Рис. 197. Полость глотки, *cavitas pharyngis*, вид сзади.
(Задняя стенка глотки вскрыта.)



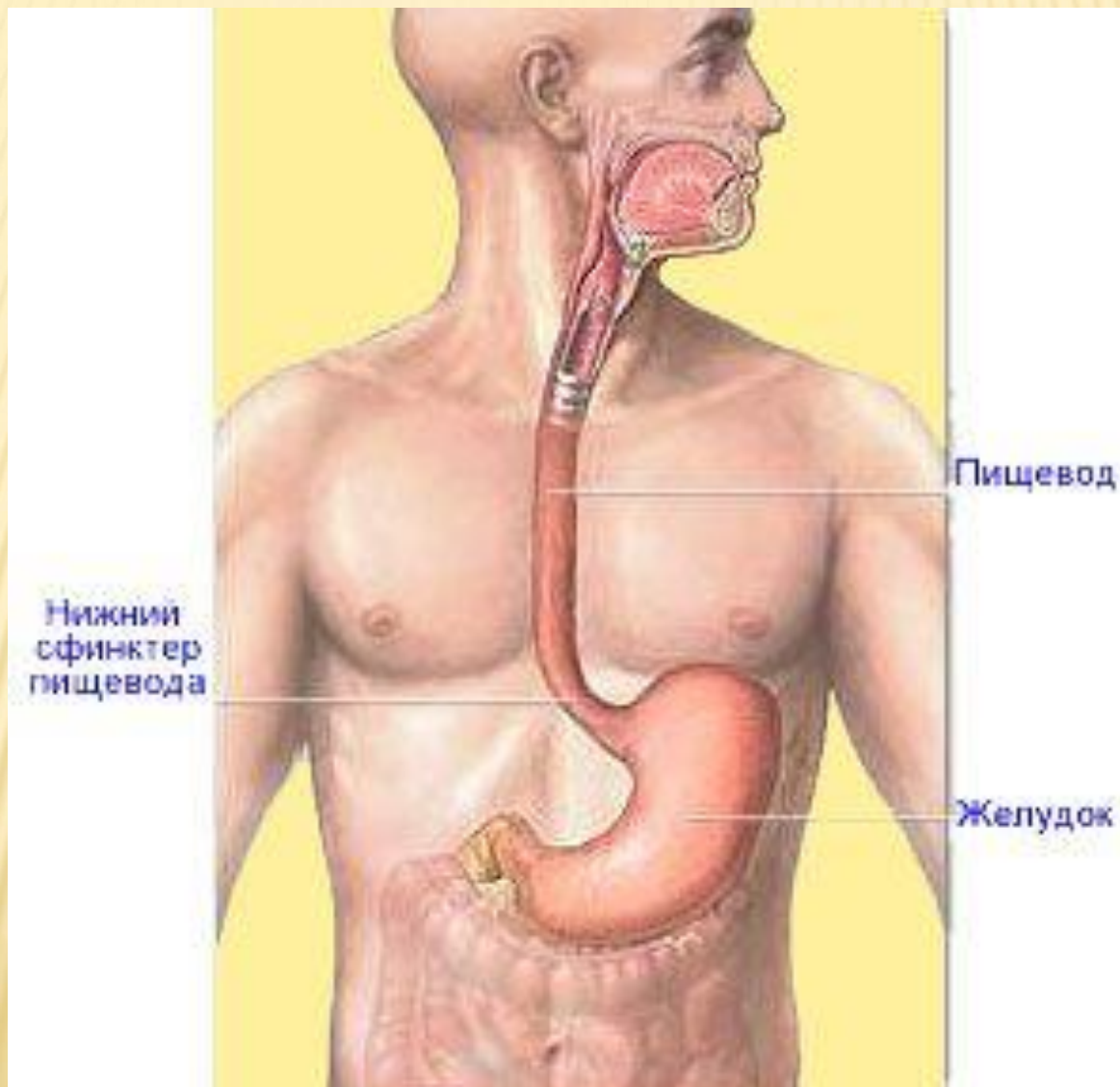
- 1 – fornix pharyngis;
- 2 – septum nasi;
- 3 – choanae;
- 4 – torus tubarius;
- 5 – m. stylopharyngeus;
- 6 – боковая стенка глотки;
- 7 – верхняя поверхность мягкого неба;
- 8 – uvula;
- 9 – arcus palatopharyngeus;
- 10 – radix linguae;
- 11 – epiglottis;
- 12 – plica aryepiglottica;
- 13 – aditus laryngis;
- 14 – recessus piriformis;
- 15 – gl. thyroidea;
- 16 – esophagus [oesophagus].

ЛИМФОЭПИТЕЛИАЛЬНОЕ КОЛЬЦО ПИРОГОВА – ВАЛЬДЕЙЕРА.

- Это – 6 миндалин:
- 1 – язычная, 2 – трубные, 2 – нёбные и 1 глоточная (аденоидная)



Пищевод (воспаление – эзофагит).



Сужения пищевода:

1. анатомические

- глоточное или фарингеальное С6

□ - бифуркационное или бронхиальное Th5

□ - диафрагмальное Th 10

□ 2. физиологические

□ - аортальное Th4

□ - кардиальное или

□ - каудальное Th11



