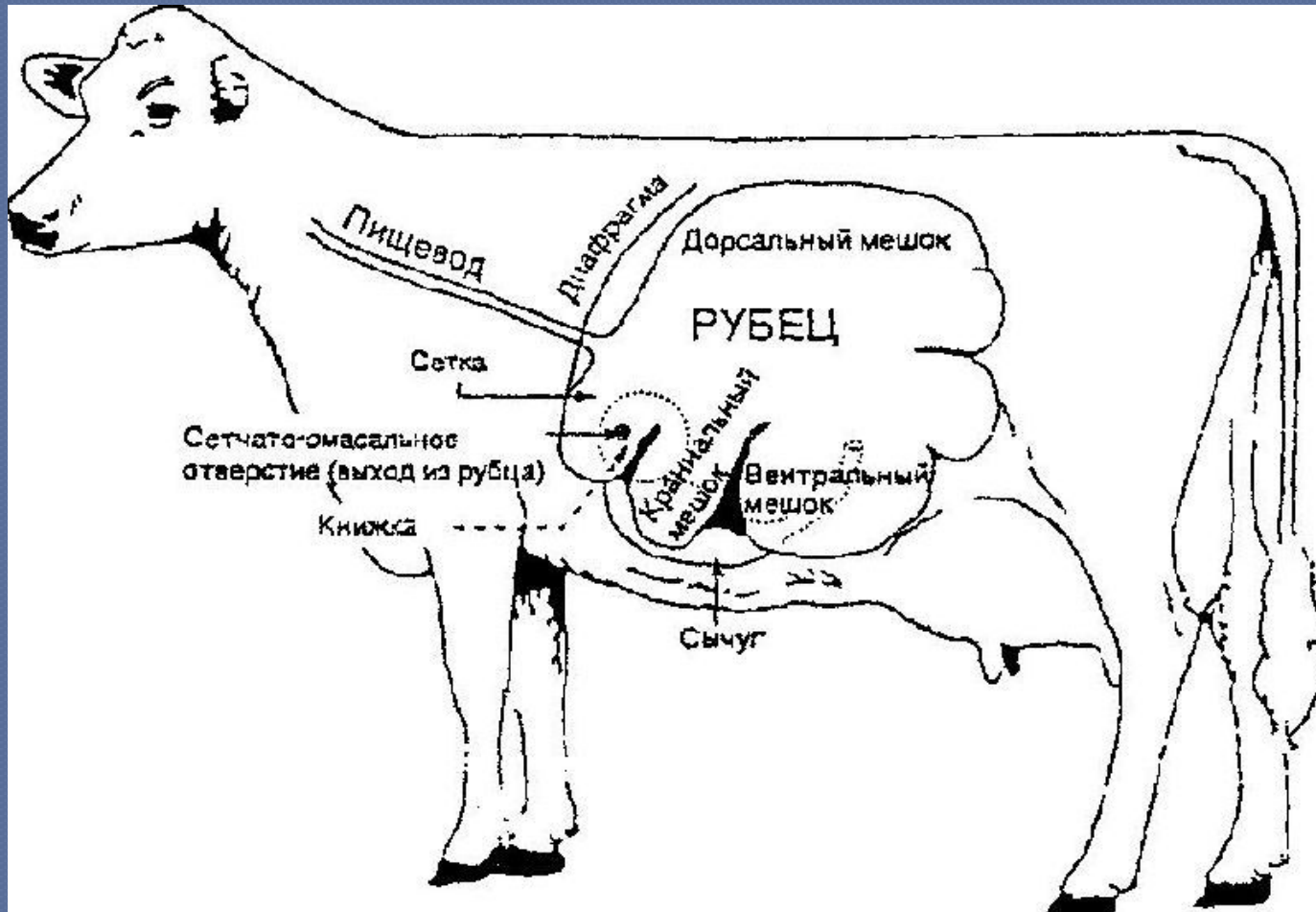




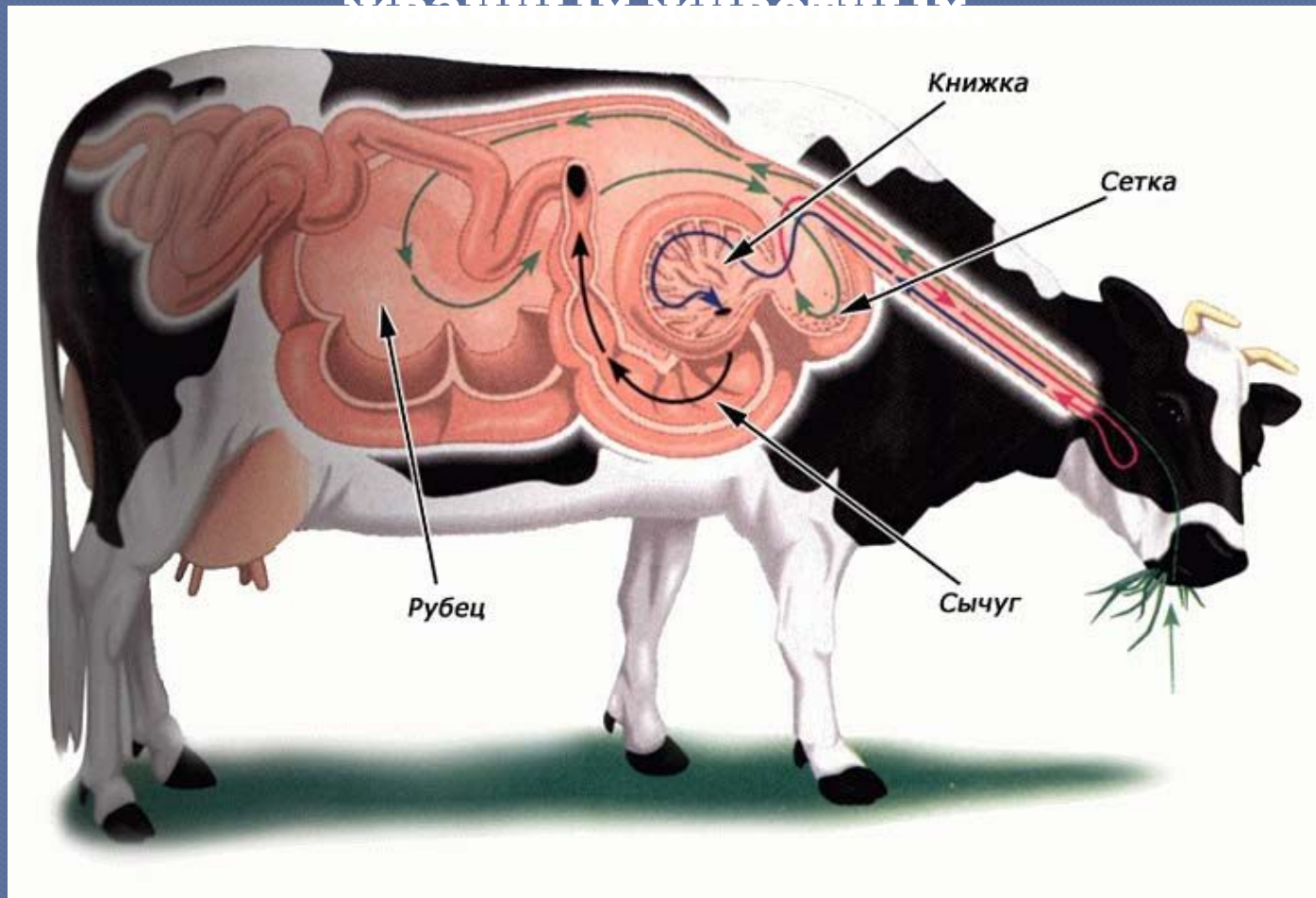
Пищеварение у жвачных животных



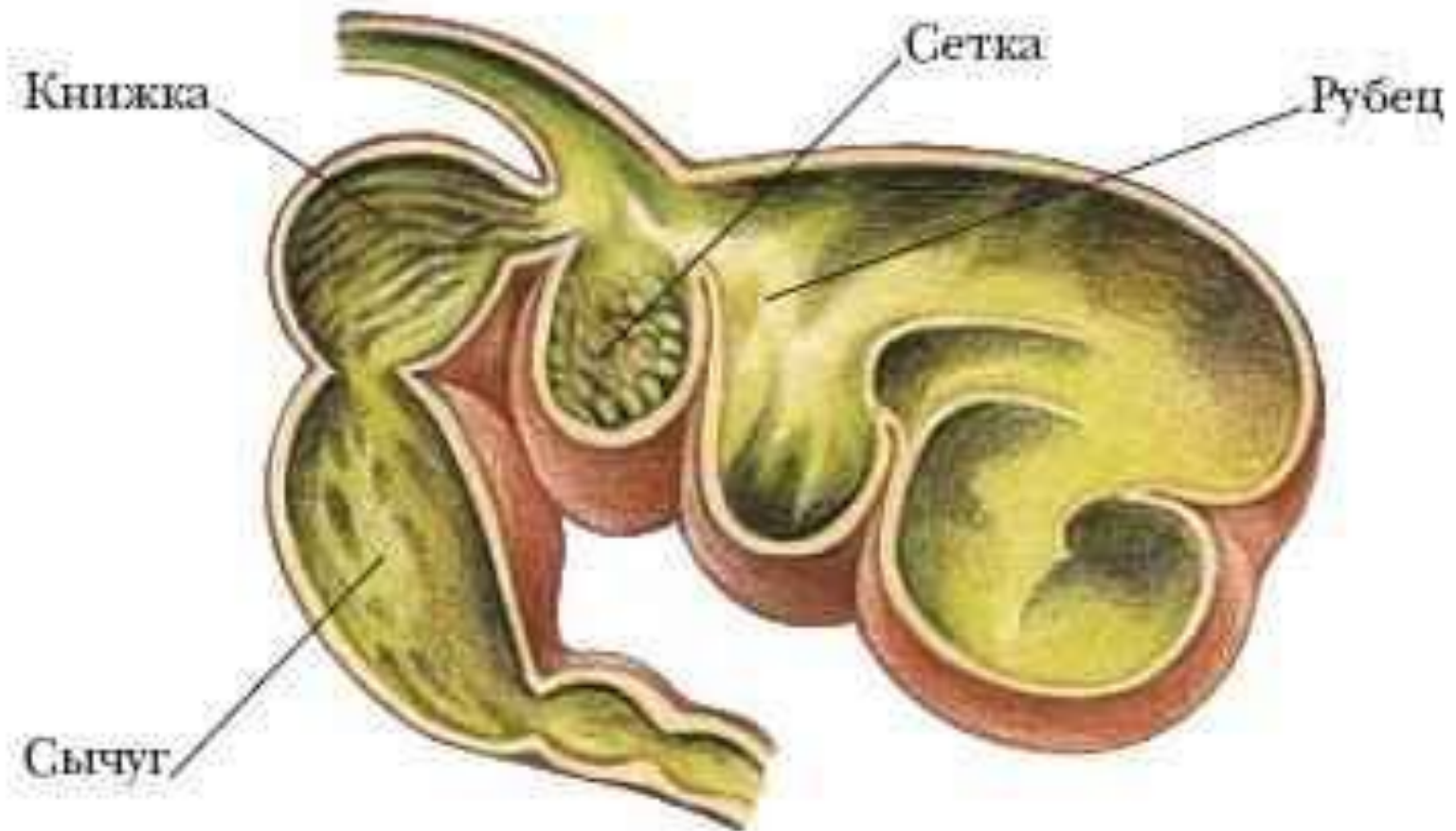
Желудок: рубец, сетка, книжка(преджелудки), сычуг (истинный желудок)



Строение пищеварительной системы



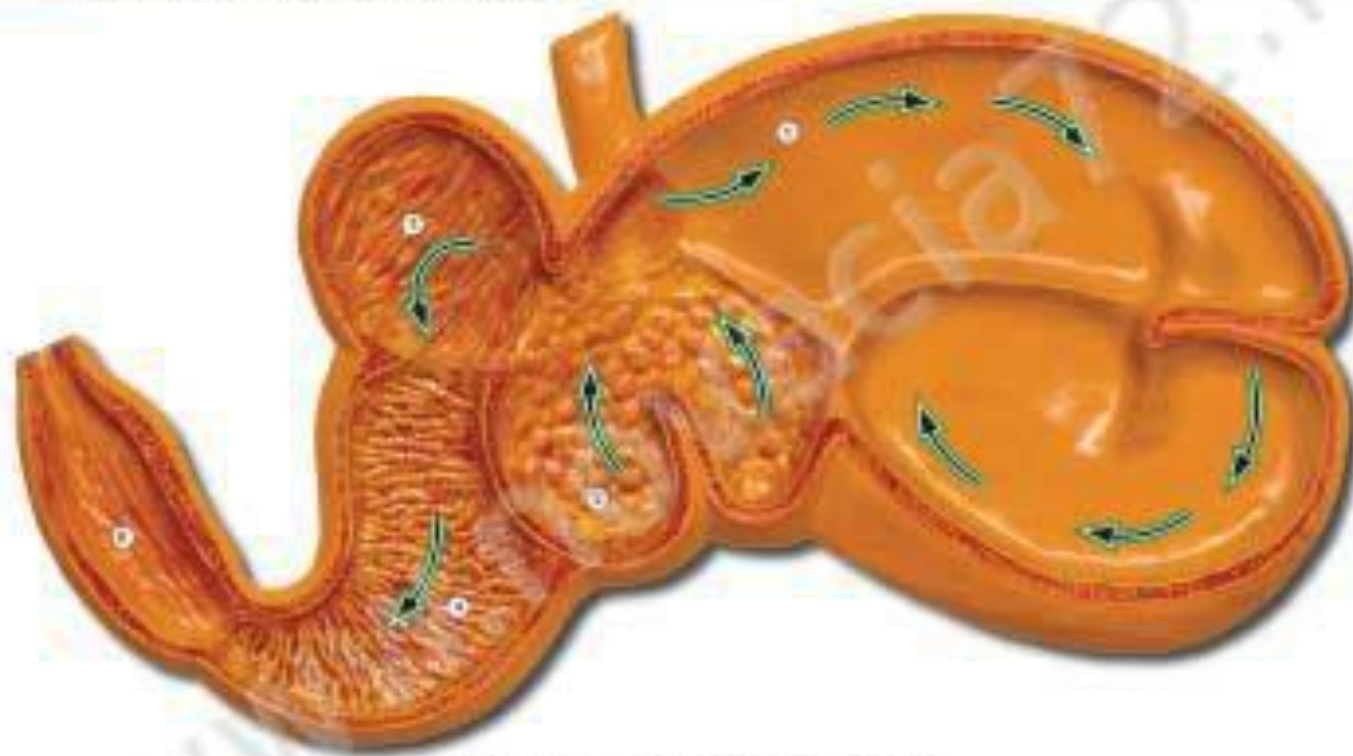
Желудок жвачных





РЕЛЬЕФНЫЕ ТАБЛИЦЫ ПО БИОЛОГИИ. ЗООЛОГИЯ

ЖЕЛУДОК ЖВАЧНОГО ЖИВОТНОГО



1 - рубец, 2 - сетчатый желудок, 3 - желудок, 4 - сычужный желудок

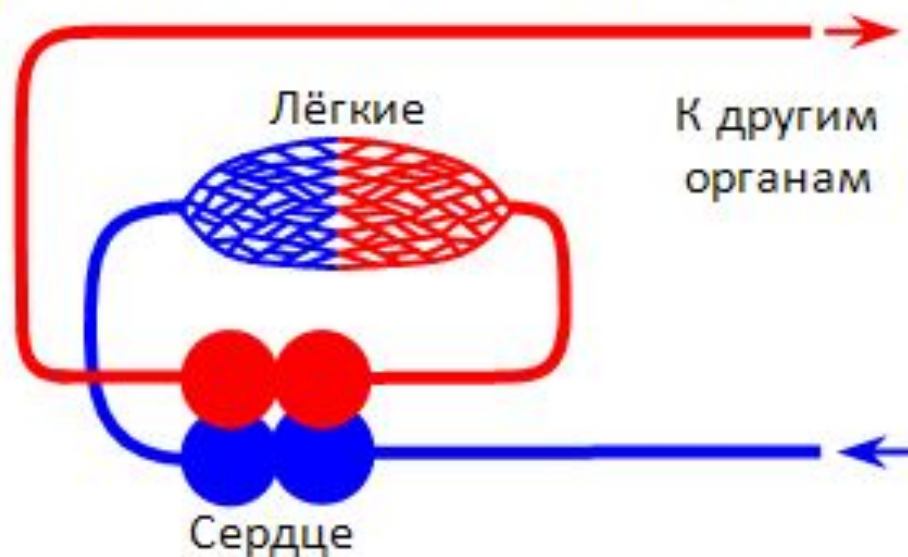
БИОЛОГИЯ EDUSTRON



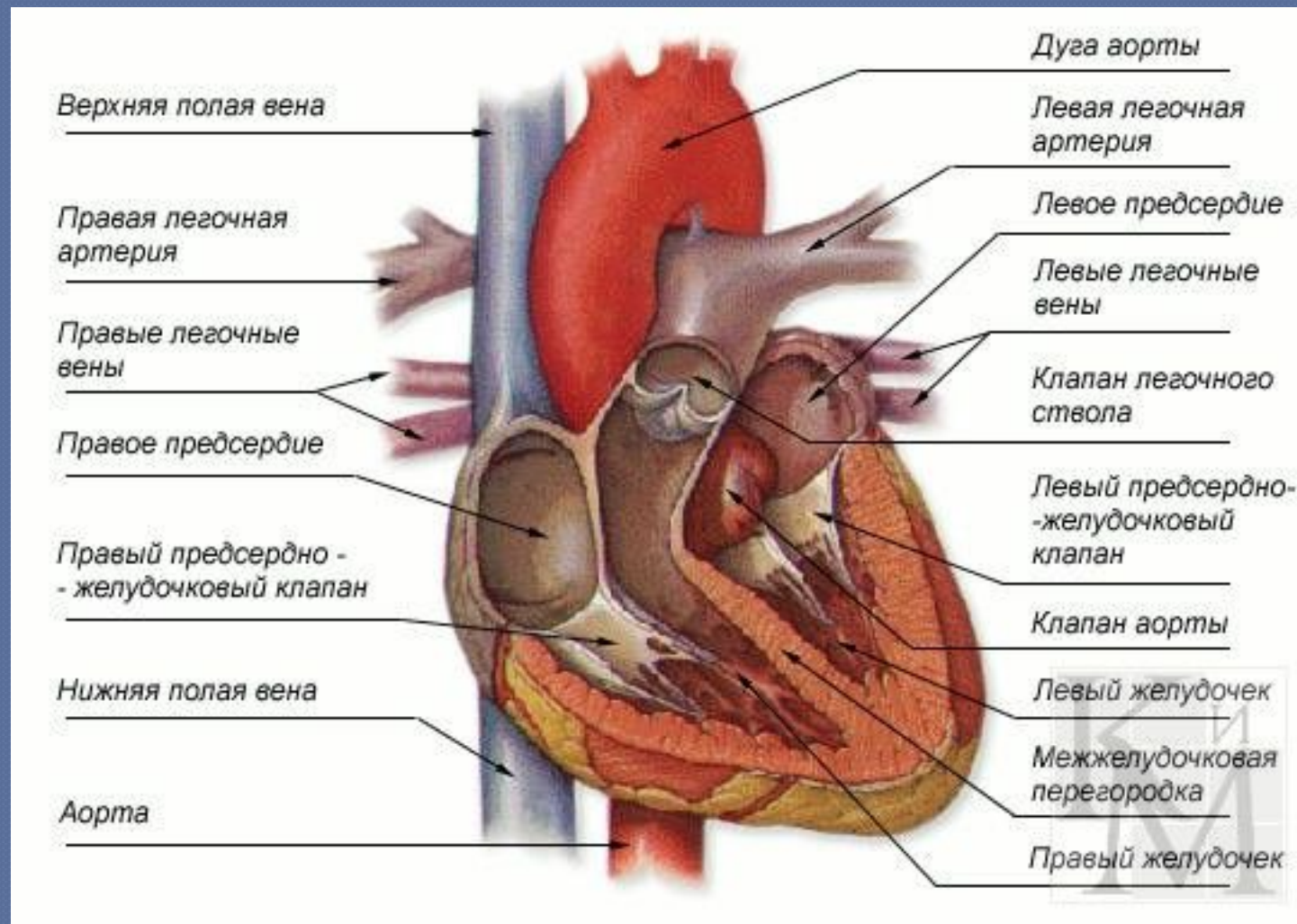
Издательство "Первое образование" ООО "Первое"
г. Минск, ул. Дзержинского, 200
Тел: +375 (29) 222-22-22



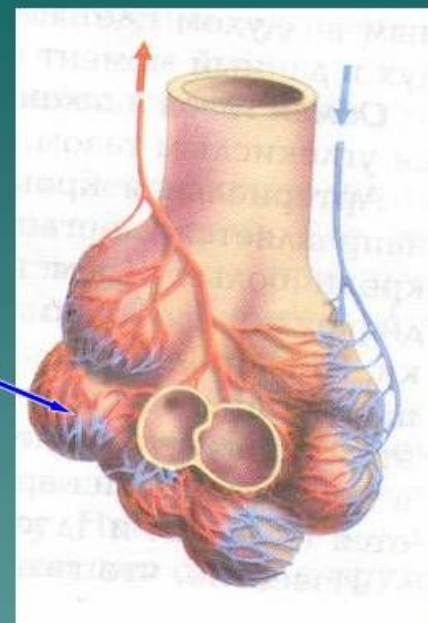
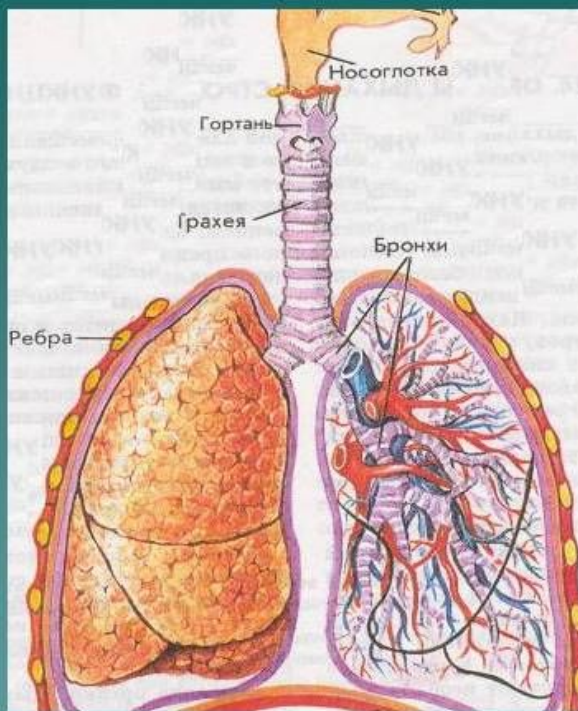
Реальная кровеносная система млекопитающего (лёгкие, два круга кровообращения, четырёхкамерное сердце)



Строение сердца



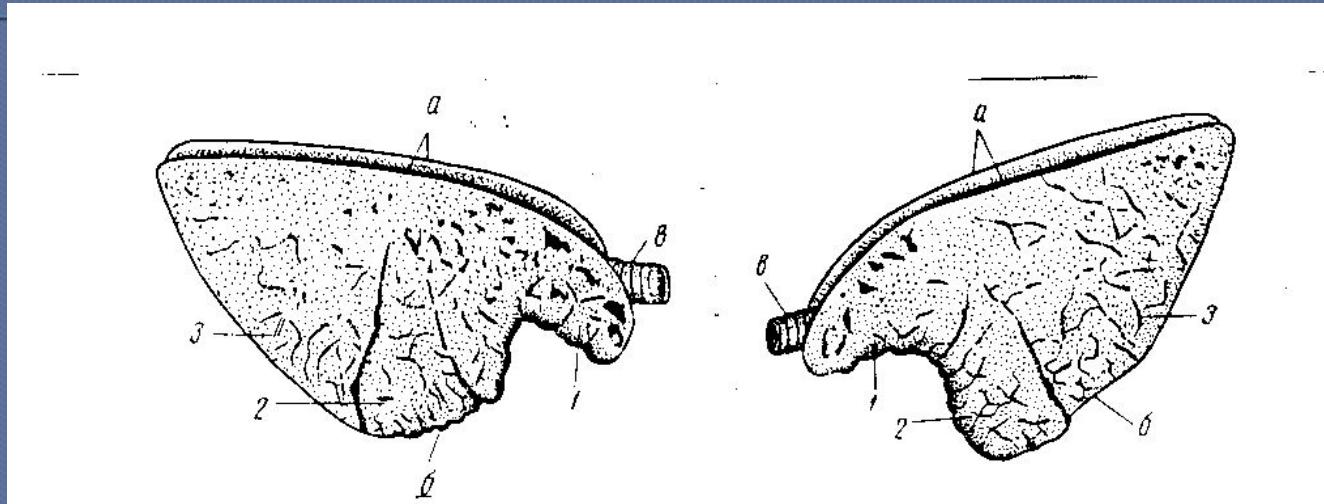
Дыхательная система



Строение легкого (альвеолы)

Носовая полость → Трахея → Бронхи → Легкие → Альвеолы

Легкие крупного рогатого скота



- 1 - верхушечная доля,
- 2 - сердечная доля, крупного рогатого скота
- 3 - диафрагмальная доля,;
- а - тупой край, б - острый край, в - трахея.