

**Что такое части
речи?**

Тридцать первое января.
Классная работа.



g z y



Что общего в написании этих букв?

Чем они отличаются?

Какая буква лишняя?

Запишите буквы чередуя до конца строки.

Отгадайте загадку:
Что за стол среди берёз
Под открытым небом
Угощает он в мороз
Птиц зерном и
хлебом.



Существительное

Кто? Что?

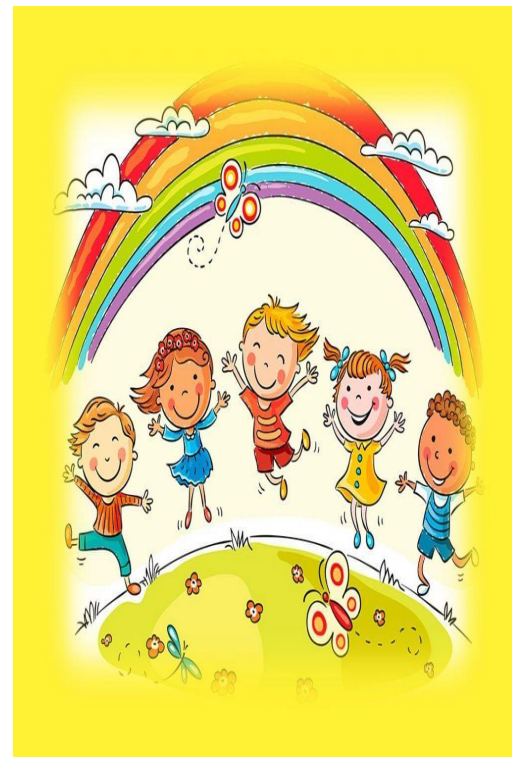
Предмет



Имя прилагательное

Какой? Какая? Какое? Какие?

Признак предмета



Числительное

Сколько? Который?

Количество предметов или порядок предметов при их счёте.



Наречие

Как? Где? Куда?

Откуда? Когда?

Признак
действия





Части речи

Имя

существительное

Предлог

Имя прилагательное

Глагол



***НА, РОТ, РАЗЕВАЙ, ЧУЖОЙ,
ШИРОКО, НЕ, КАРАВАЙ,***

Из данных слов составьте
поговорку и определите, какой
частью речи является каждое слово.

Выполняем упр.1 на стр.3

Работа по учебнику.

1.Выполняем упражнение 2 на стр.4 (устно)

2.Из упражнения 3 прочитайте и выпишите только слова Звезды

Чтобы узнать, какой частью речи является слово, надо поставить к нему вопрос и определить, что обозначает слово

Тест

1. Предлог это

- а) часть речи
- б) часть слова

2. Числительное отвечает на вопросы.....

- а) что делает? что делают?
- б) сколько? который?

3. Чтобы узнать, какой частью речи является слово, нужно.....

- а) поставить вопрос к слову
- б) выделить корень в слове

Д/З

Стр.3 правило

Стр.5 упр.5