



*Қош келдіңіздер!*

*"Компьютерлік сауаттылықтан  
-ақпараттық мәдениетке..."*

*А.П.Ершов*



©KAGAYA

<http://www.hoshinavi.com/>

Жаңа  
білімді  
меңгеру

Ұйымдасты  
руТест

Кім  
жылдам  
Сонғы  
сөзді мен  
айт

Жаңа  
сабаққа  
Дайындық  
кезеңі

Жаңа сабақ

Бекіту

Үйге  
тапсырма

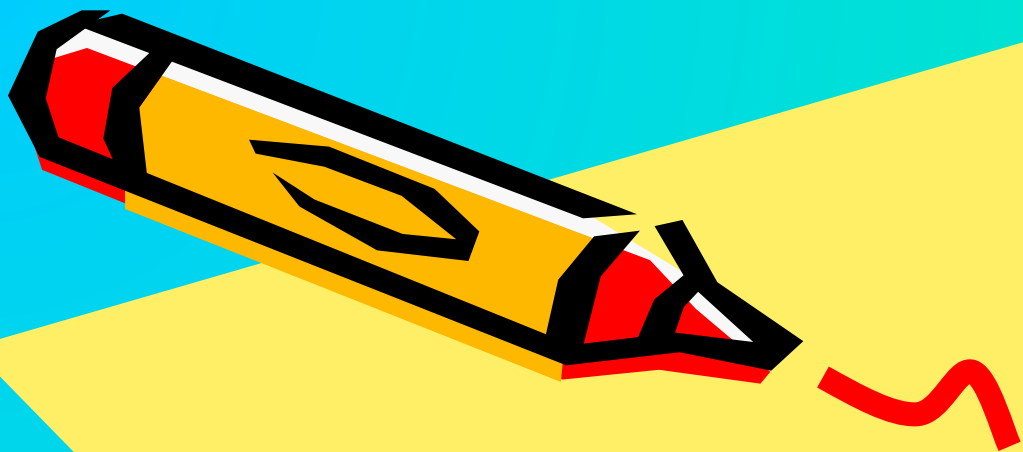
Бағалау

Қорытынд  
ы

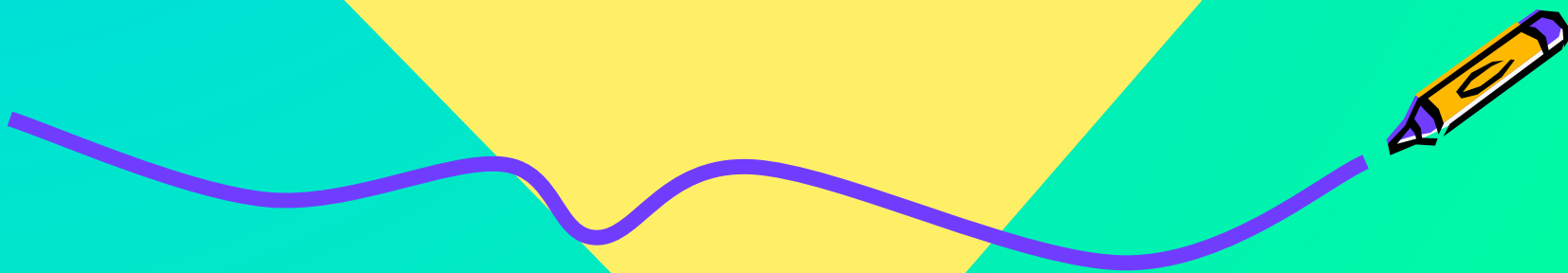


Сабақтың тақырыбы:

*Word мәтіндік редакторында  
кесте құру , түрлендіру*



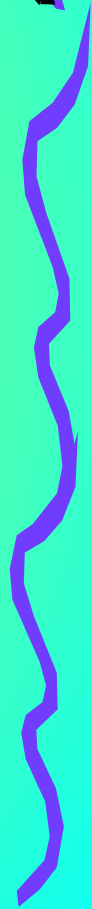
***Word мәтіндік редакторын  
қалай іске қосамыз?***

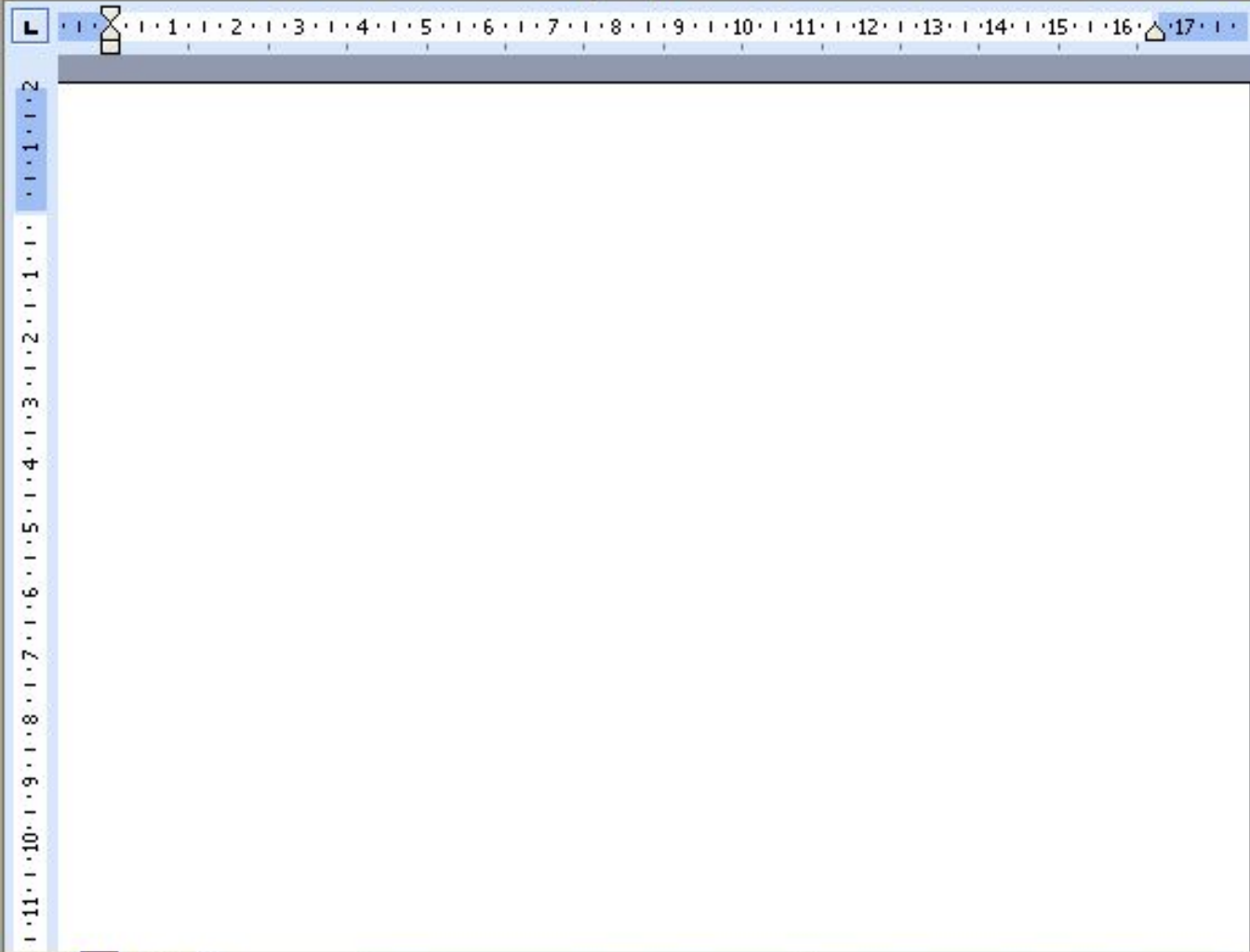


*Іске қосу*

*Программалар*

*MS Word*





**Приступая к работе**

Microsoft Office Online

- Подключиться к веб-узлу Microsoft Office Online
- Последние сведения об использовании Word
- Автоматически обновлять этот список из Веба

Дополнительно...

Искать:

Пример: "Печать нескольких копий"

**Открыть**

- ТЕСТ1
- Таблица3
- Менің өмірбаяны1
- Хаттама
- Дополнительно...



*Word мәтіндік редакторының  
терезе элементтерін ата?*



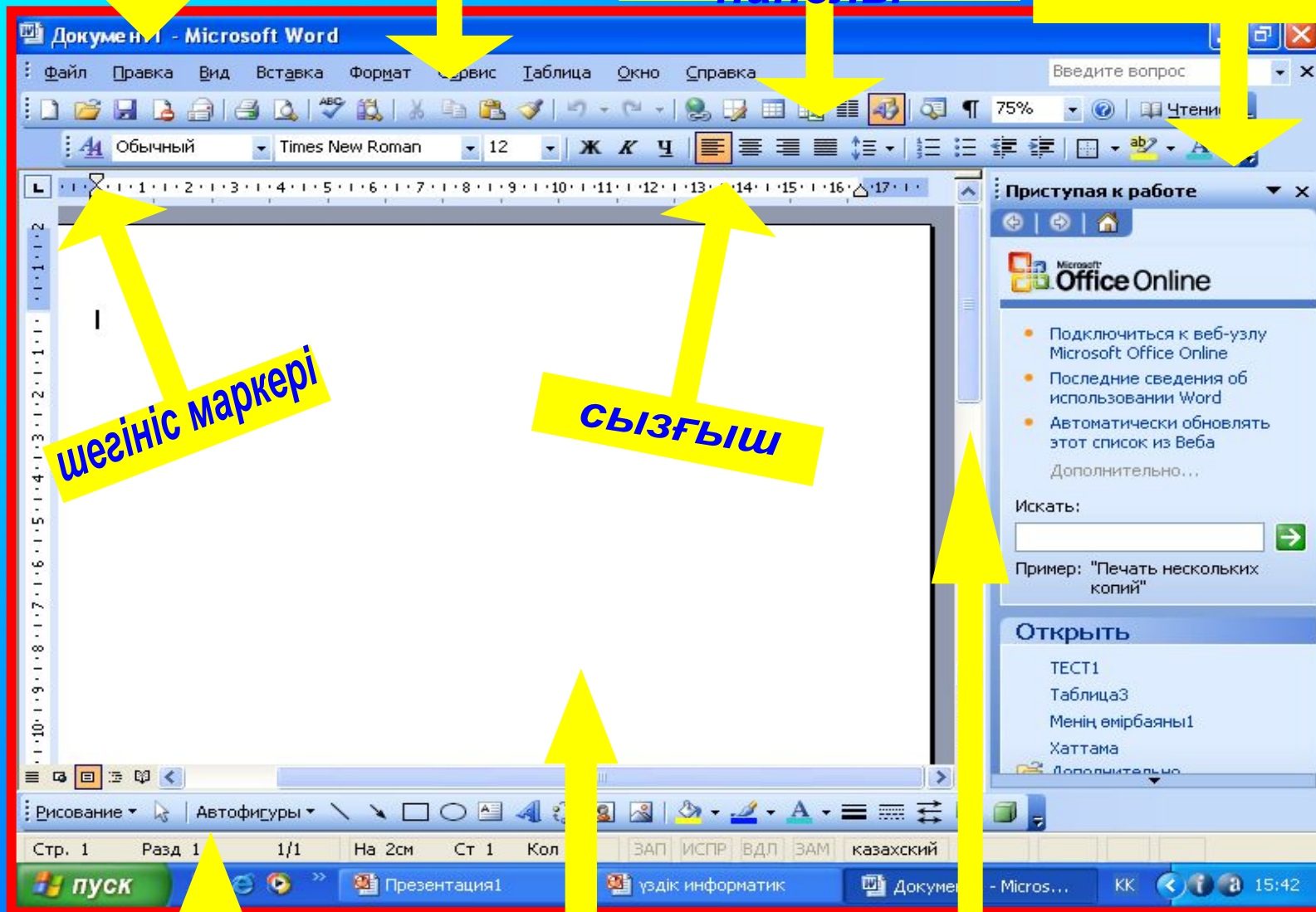


Тақырып жолы

Меню жолы

Стандарттау  
панелі

Форматтау панелі



шегініс маркері

СЫЗҒЫШ

қалып-күй жолы

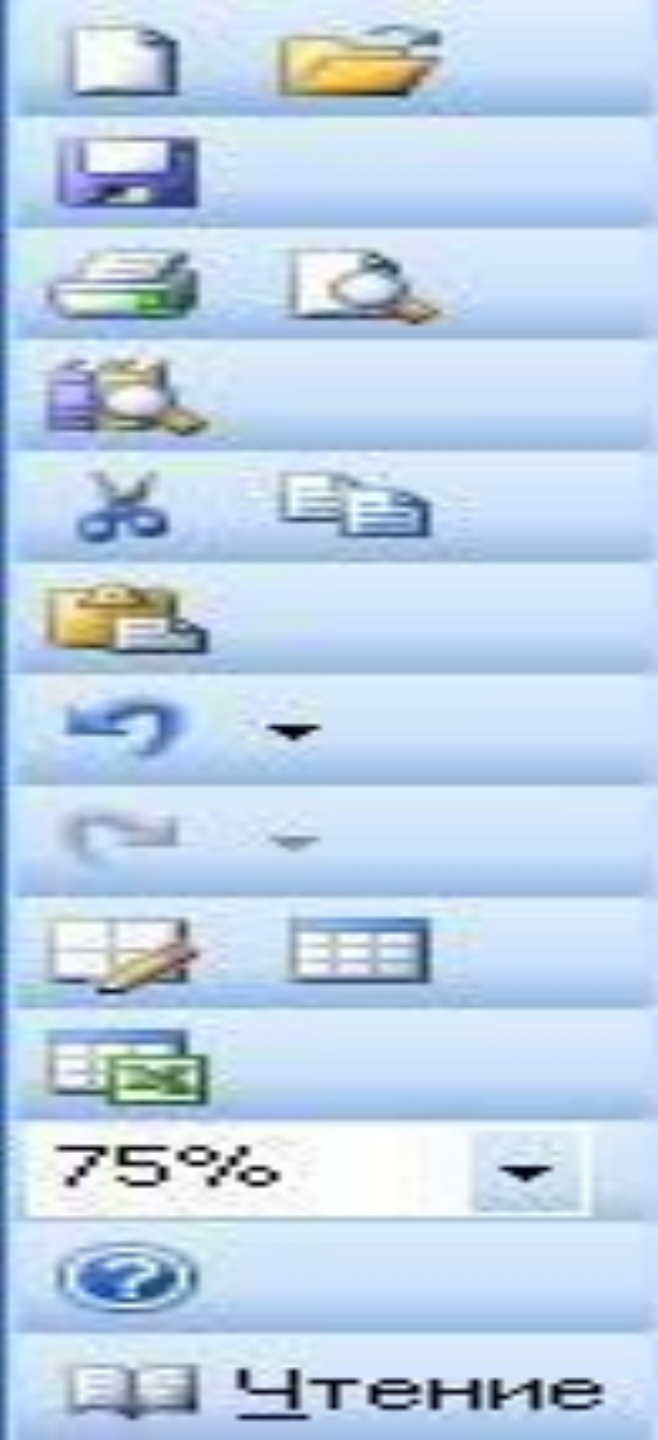
жұмыс аймағы

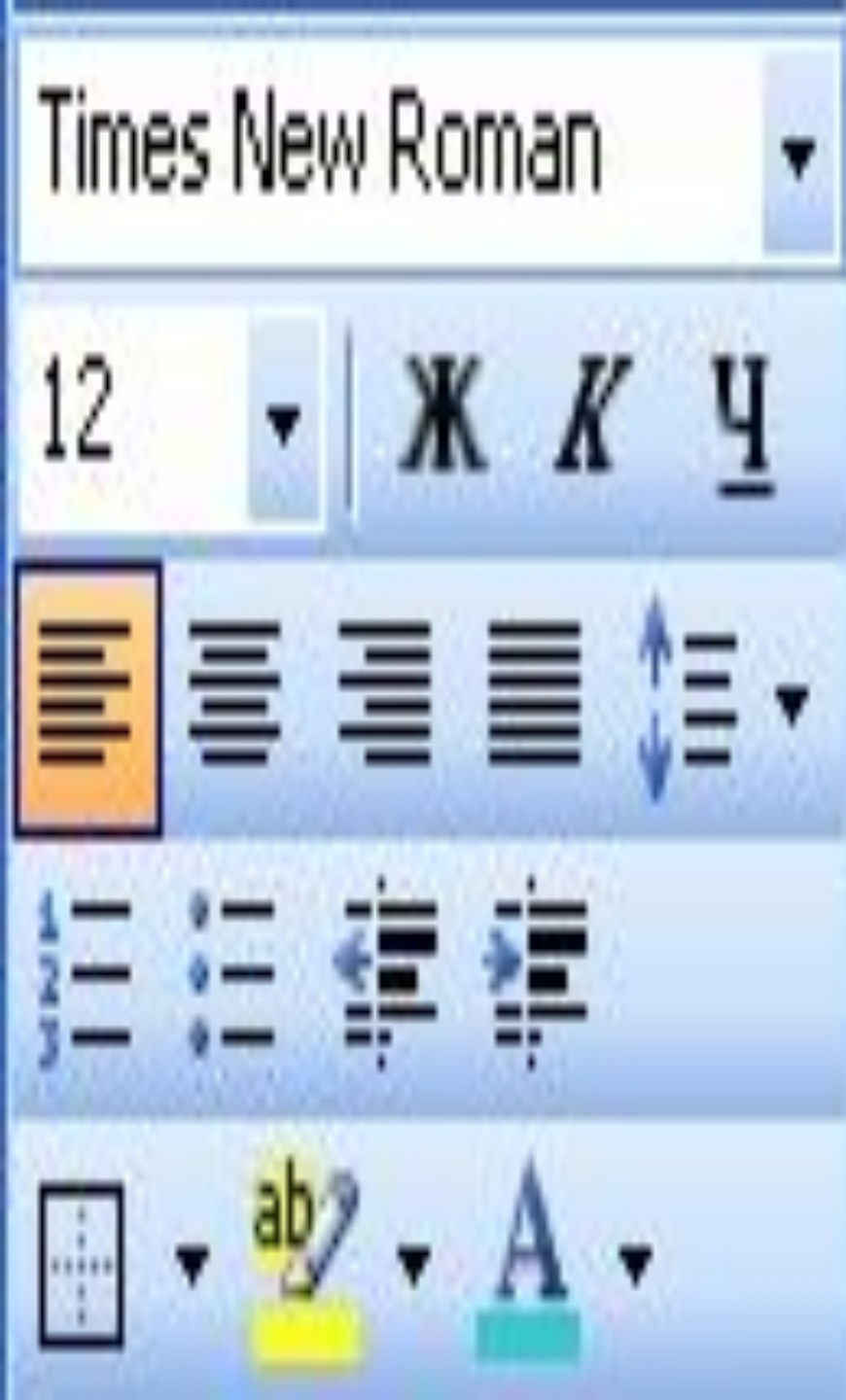
Айналдыру жолақтары

*Терезе  
элементтерінің  
қай түрі?*

*Стандарттау тақтасы*

*Батырмалардың  
қызметін ата?*





*Терезе  
элементтерінің  
қай түрі?*

*Форматтау тақтасы*

*Батырмалардың  
қызметін ата?*

*Мәтіннің түрін қалай өзгертеміз?*

*Қаріптің өлшемін қалай өзгертеміз?*

# Құжаттармен жасалатын жұмыс

Жаңа құжат құру



Құжатты сақтау



Құжатты ашу

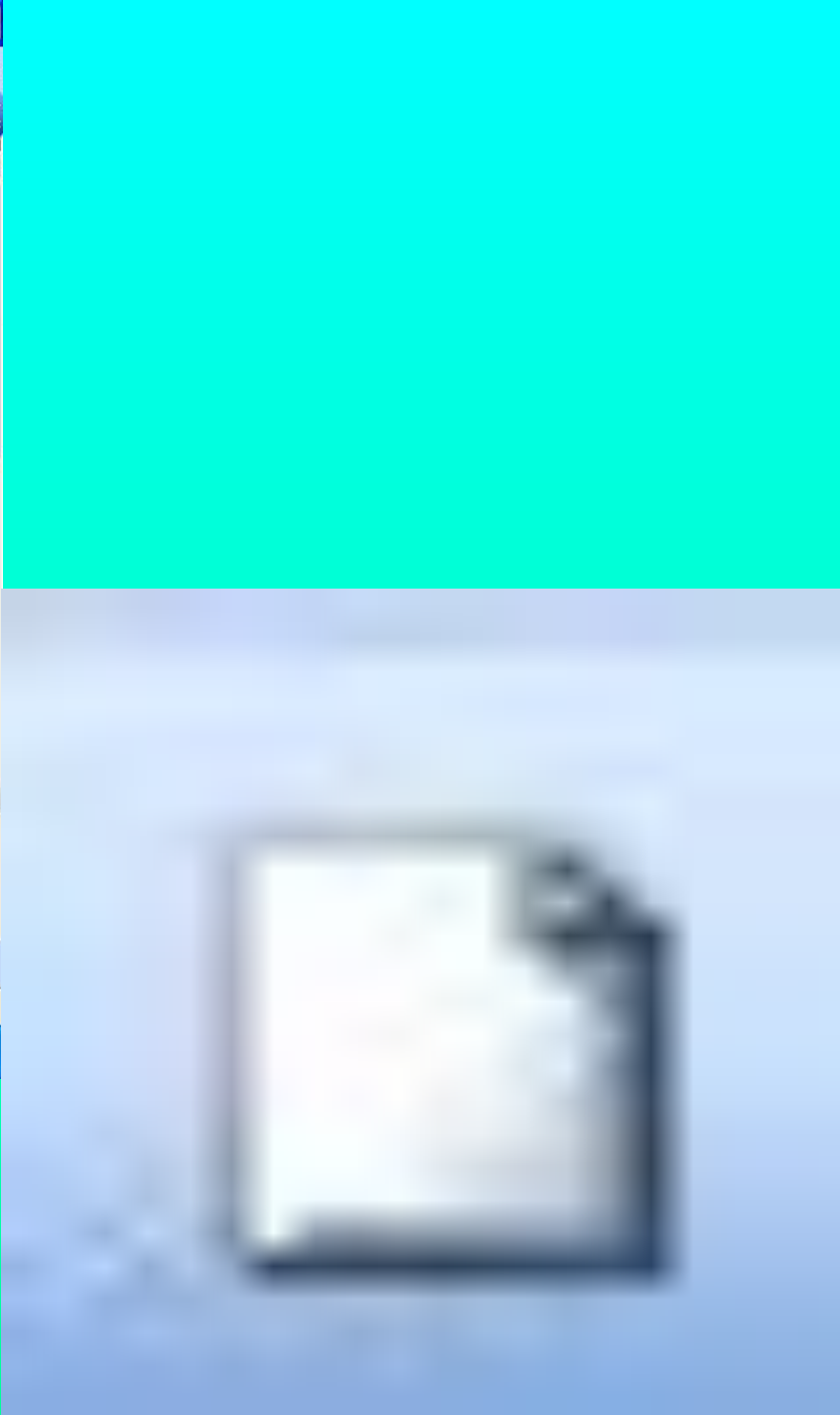
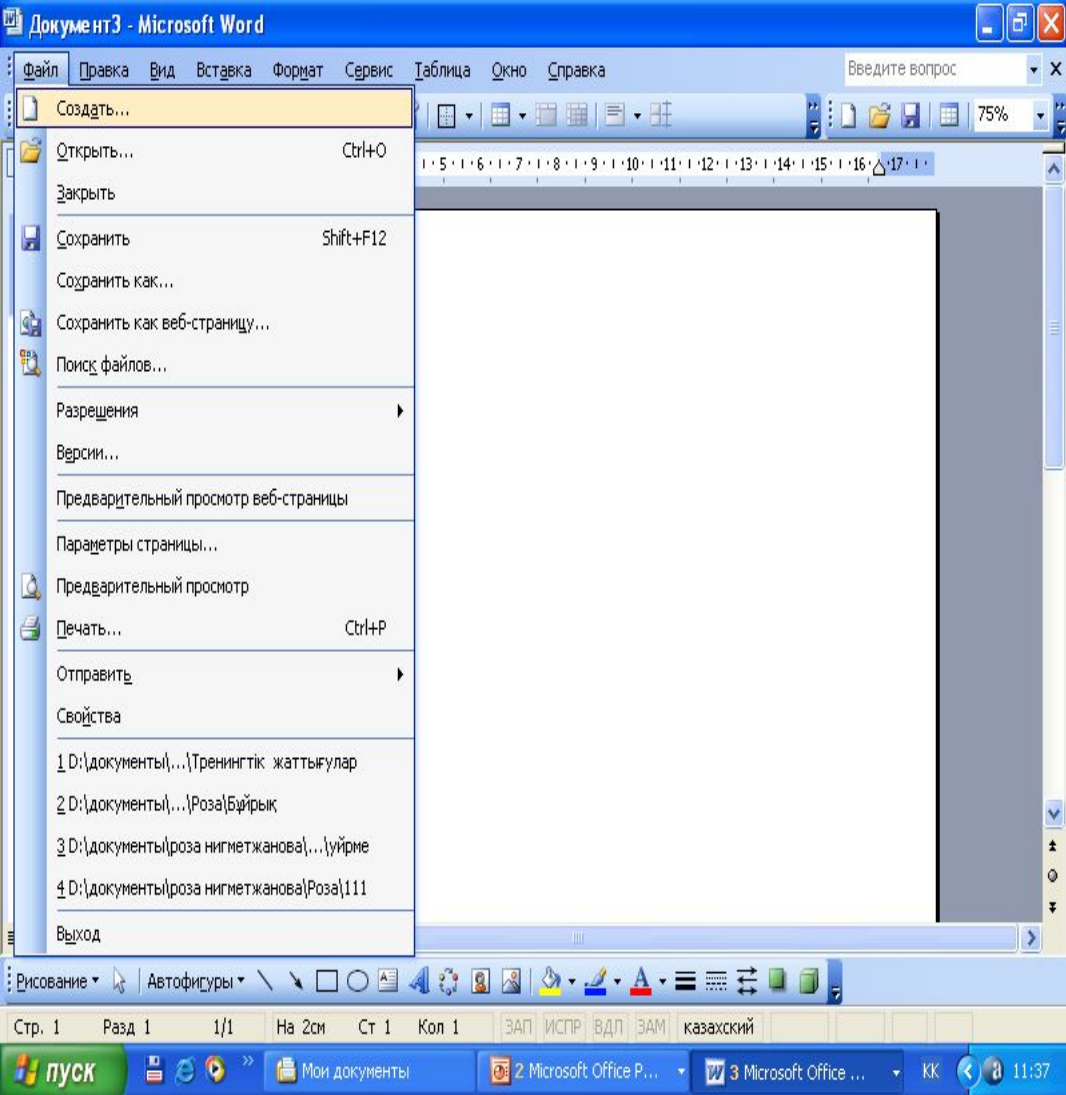


*Жаңа құжат құру үшін:*

*Файл*



*Құру*





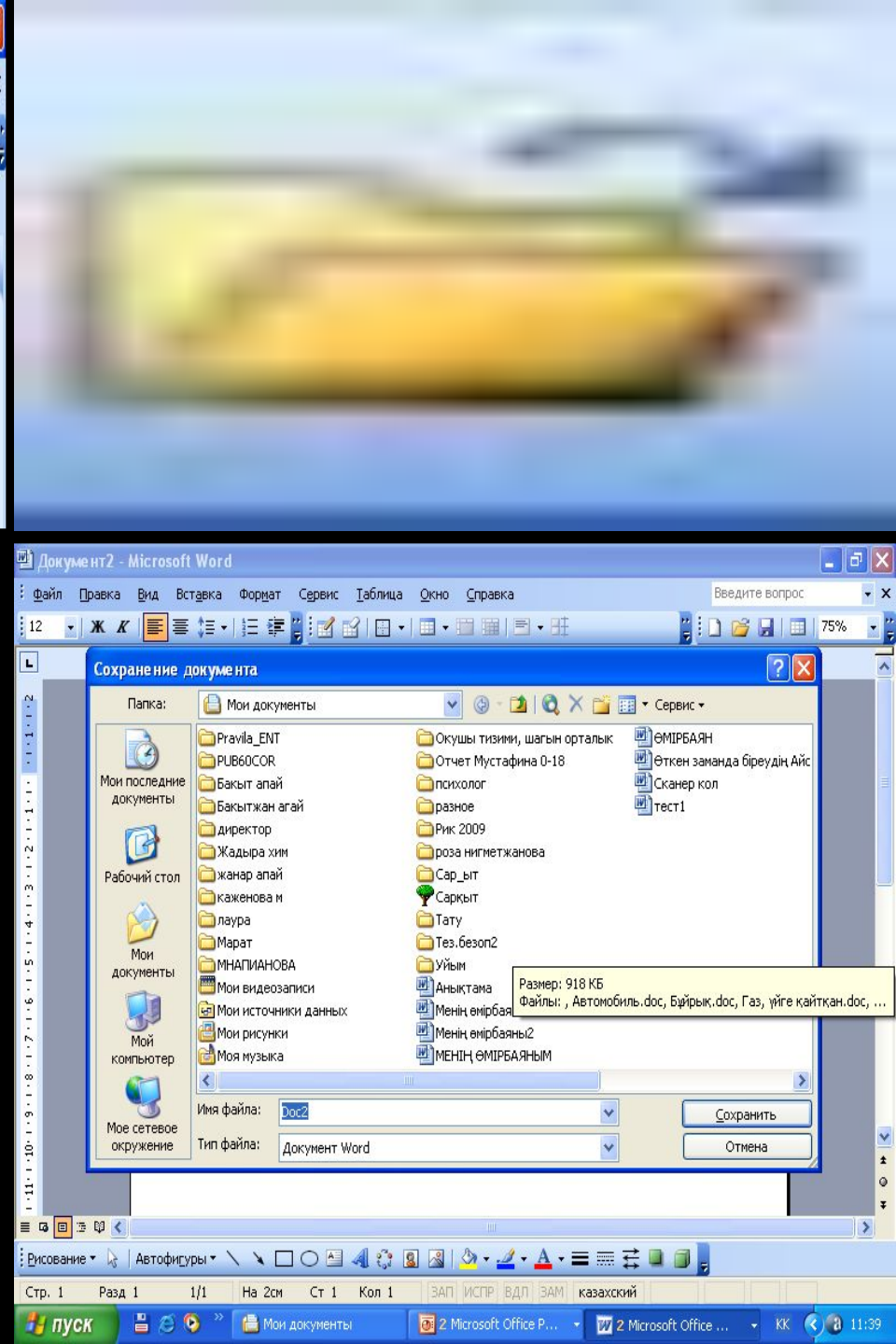
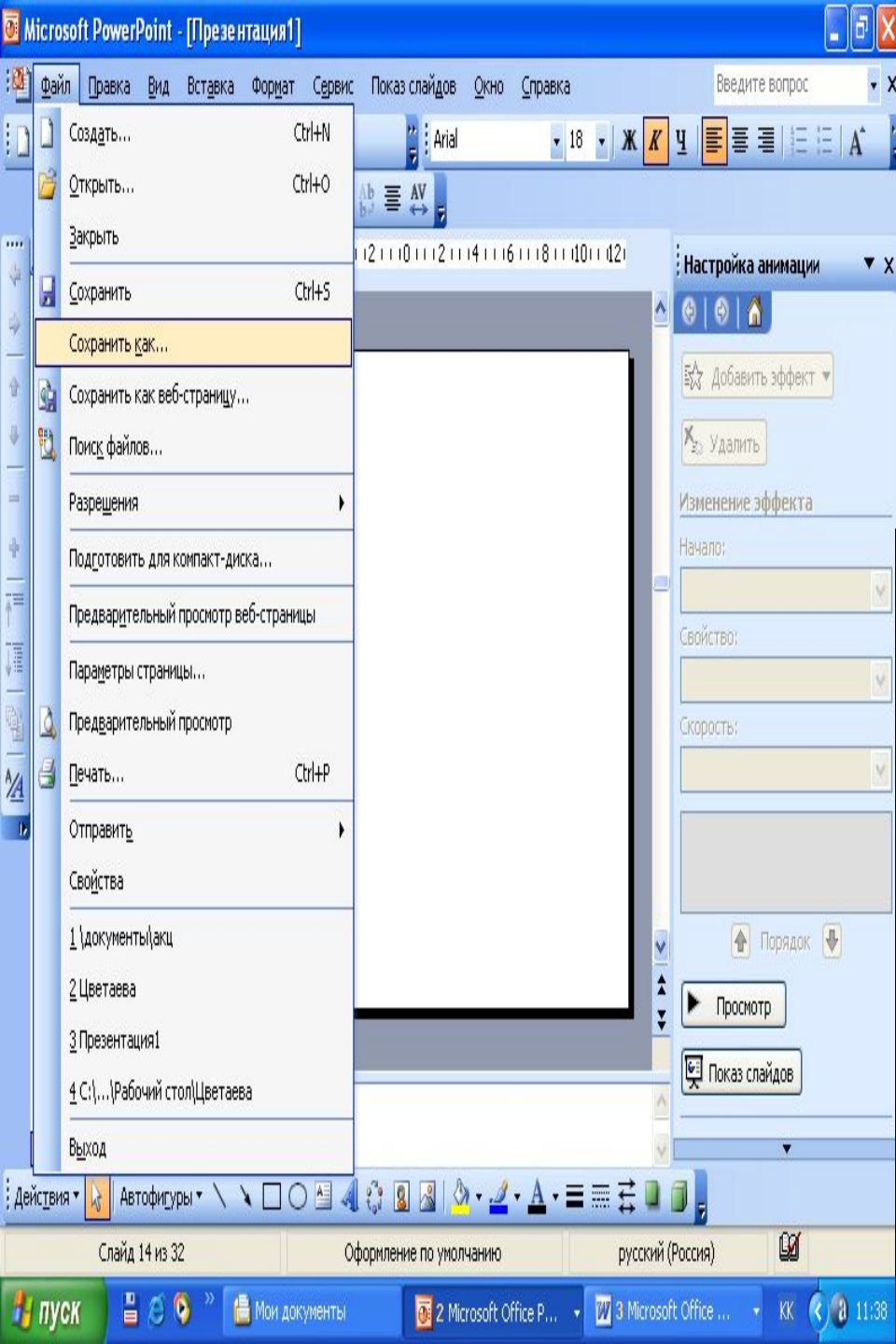
*Құжатты сақтау үшін:*

**Файл**



**Құжатты сақтау**





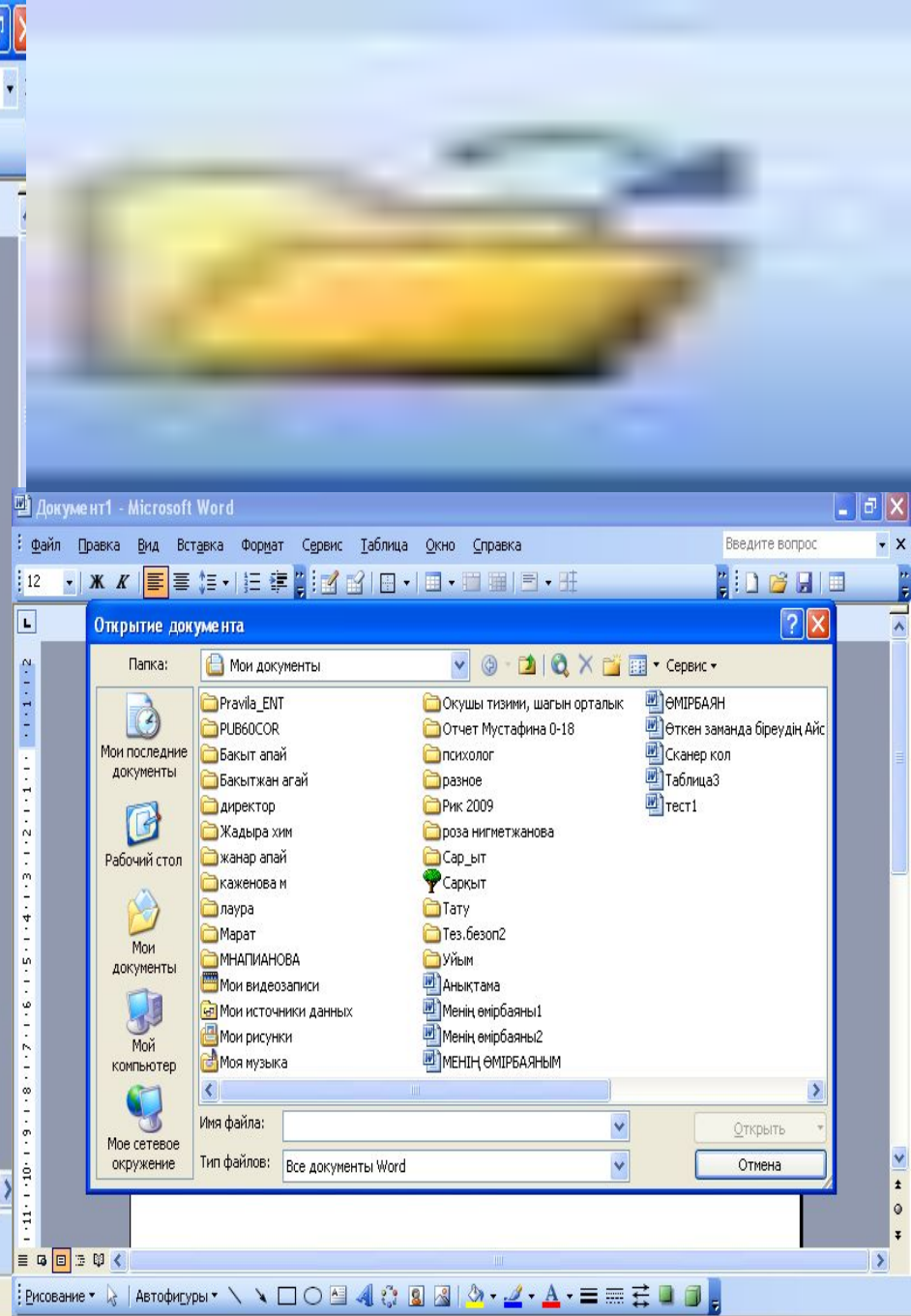
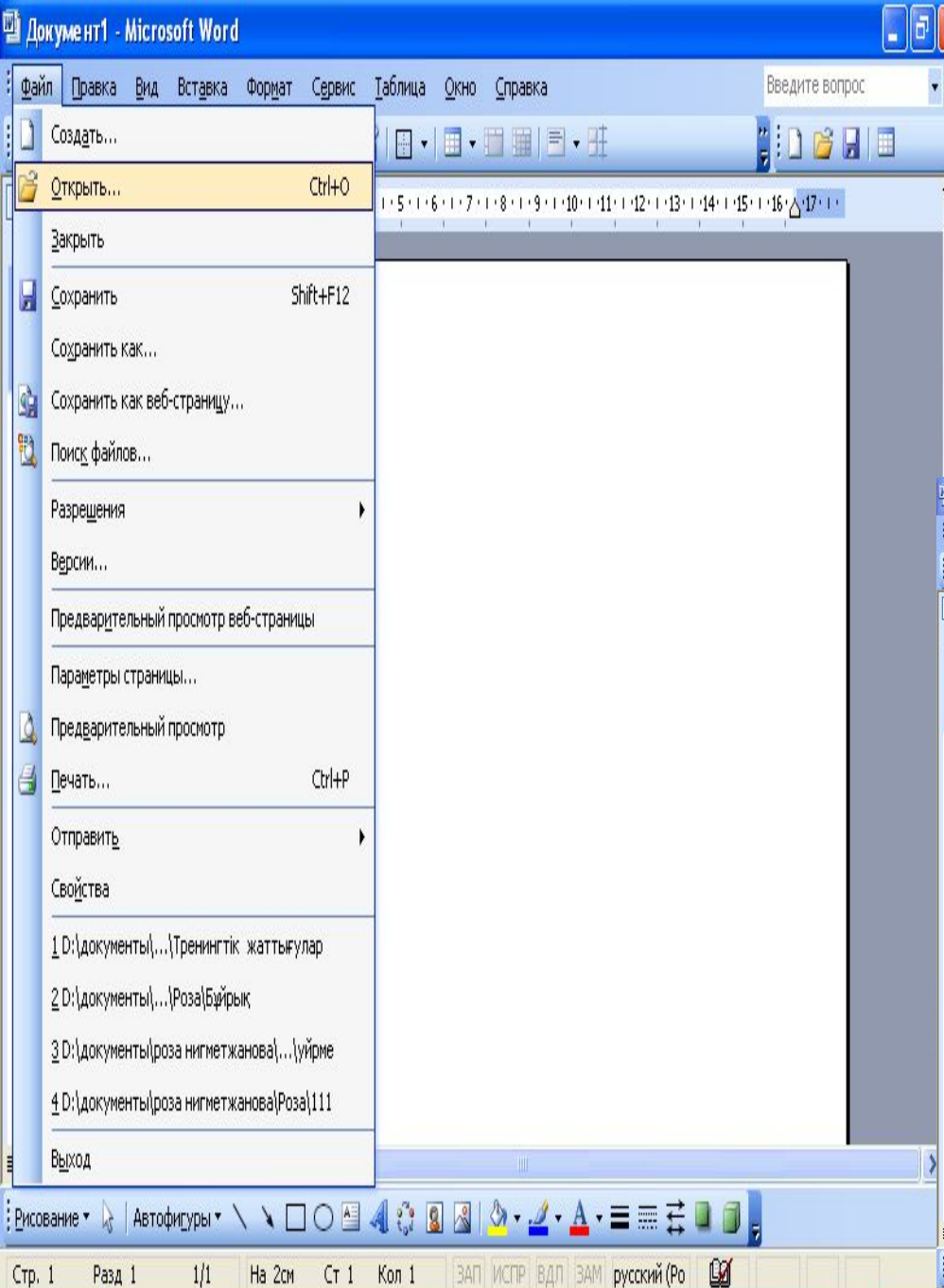
*Құжатты ашу үшін:*

*Файл*



*Ашу*





# *Құжаттың беттеріне нөмірлерді қалай қоямыз?*

*Вставка*



*Номера страниц*



*Мәтіннің ортасына суретті  
қалай орналастырамыз?*

**Вставка**



```
graph TD; A[Вставка] --> B[Рисунок]; B --> C[Картинки]
```

**Рисунок**

**Картинки**

# *Бетке рамканы қалай қоямыз?*

**Формат**

**Границы и заливка**

**Страница**

**Рисунок**

# **Жайна, жаса, Зайсаным!**

Зайсан – күншығыстағы тұлғаланған, нұрға оранған, гүлге тұнған, әсемдік пен сұлулықтың құндағында тербелген әсем өлке.

Керілген Сауыр, Сайхан, асқаралы Алтай, маңғаз Маңырақ таулары сыңғыр қағып, қыз шолпысындай сылдырап аққан Жеменей, көз тұндырар көк майсалы шалғында жайлауы тұнып тұрған аймақ.

*Алыста жүрсем - аңсарым менің,  
Шөліккей қалсам - кәусәрім менің.  
Кеудемде жүрек жарыла жаздап,  
Сүйемін сені, Зайсаным менің!*



# Тест жауаптары

1. Б

2. В

3. А

4. Б

5. А

6. В

7. В

8. Б

9. В

10. Б



**Тест тапсырмасының бағалануы:**

**8-10 сұрақ дұрыс - 5**

**5-8 сұрақ дұрыс - 4**

**3-5 сұрақ дұрыс - 3**

# Жұмбақ шешу



piczo.com

piczo.com

Егер білсең айта қойшы,  
Бұл қандай құрылғы,  
Ақпаратты қағаздағы,  
Компьютерге енгізеді?

Сканер



Биологияда бұл  
паразит,  
Көзге зорға көрінер.  
Информатикада  
өлшем бірлігі,  
Ақпараттарды өлшер.

*Бит, байт*

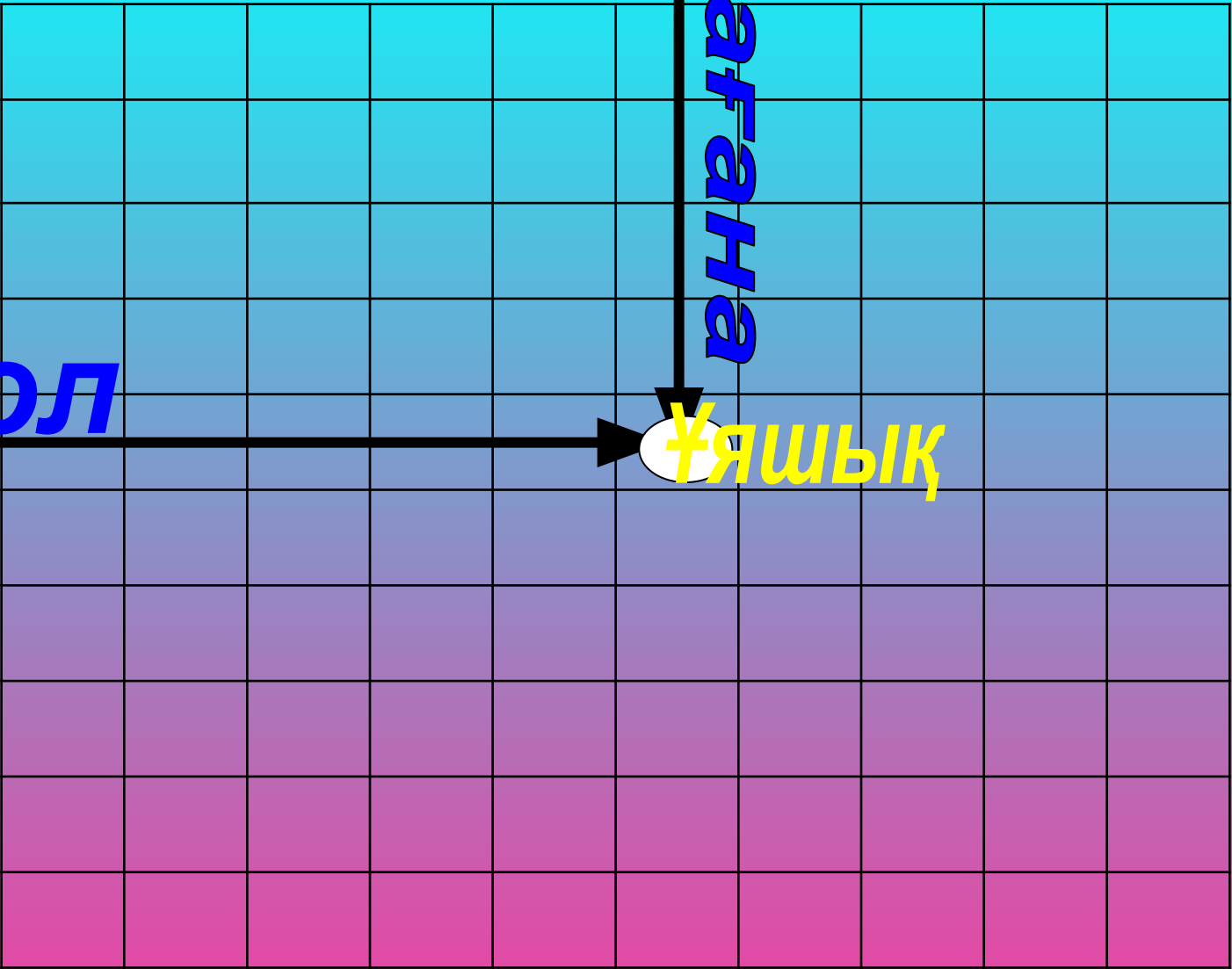


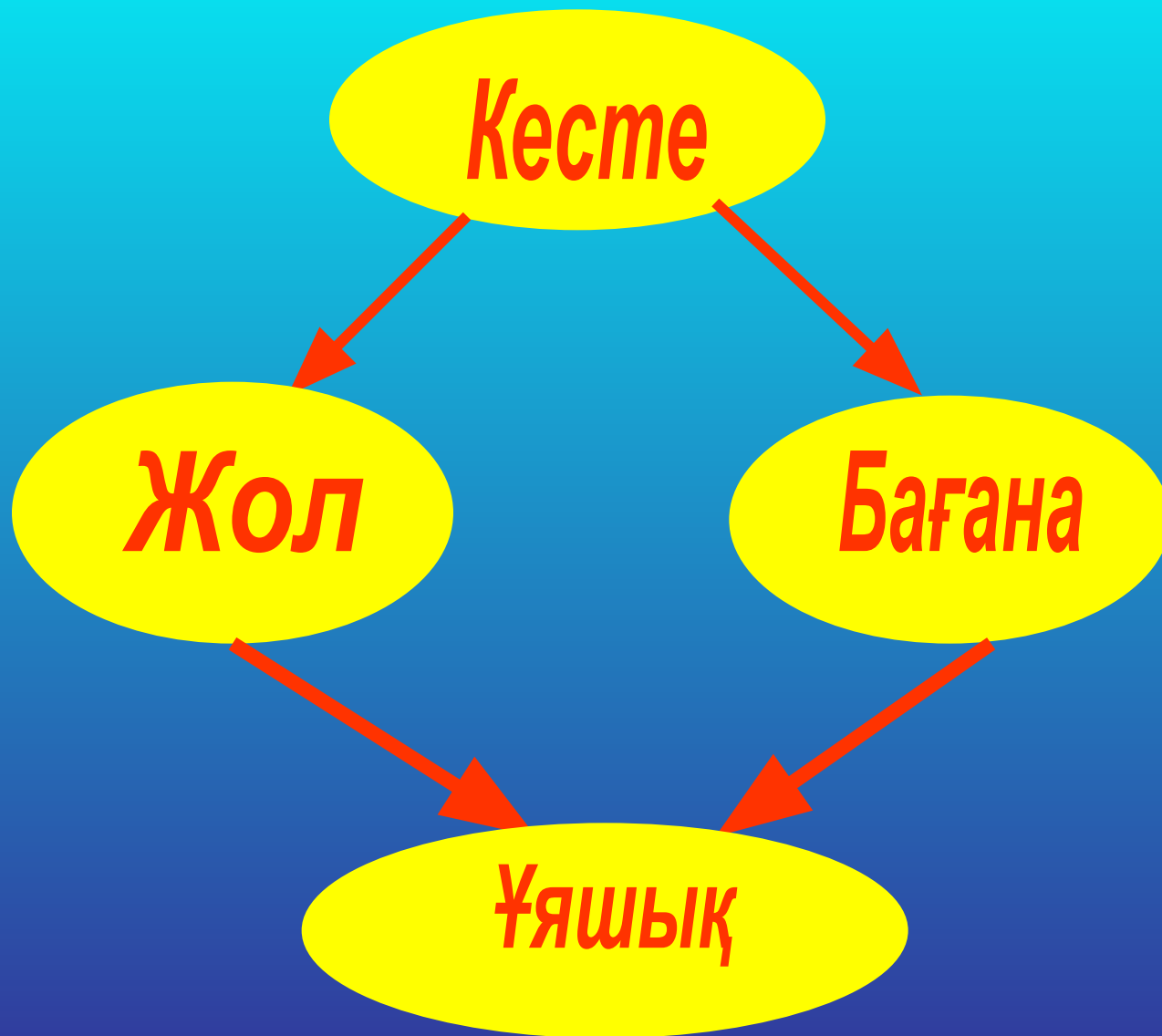
Corbis.com

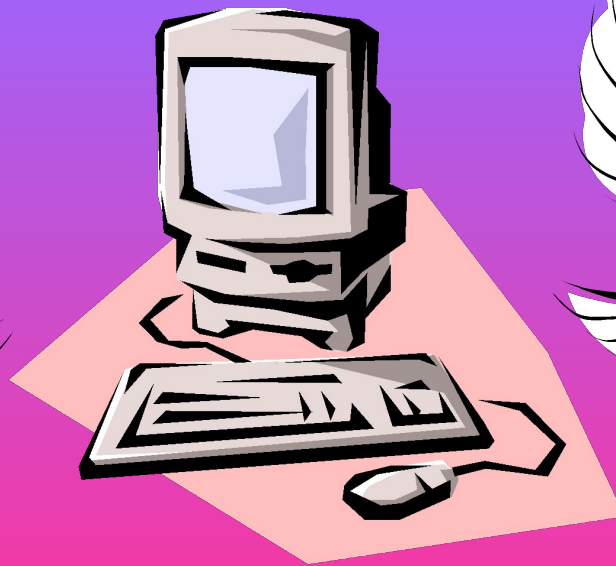
Бағана

Жол

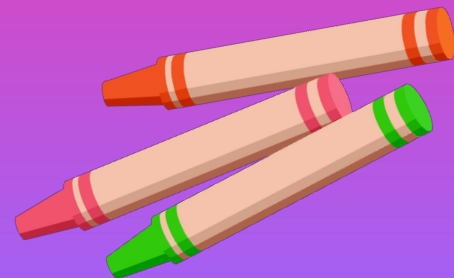
Ұяшық







*Word мәтіндік редакторында  
кесте құру, түрлендіру*





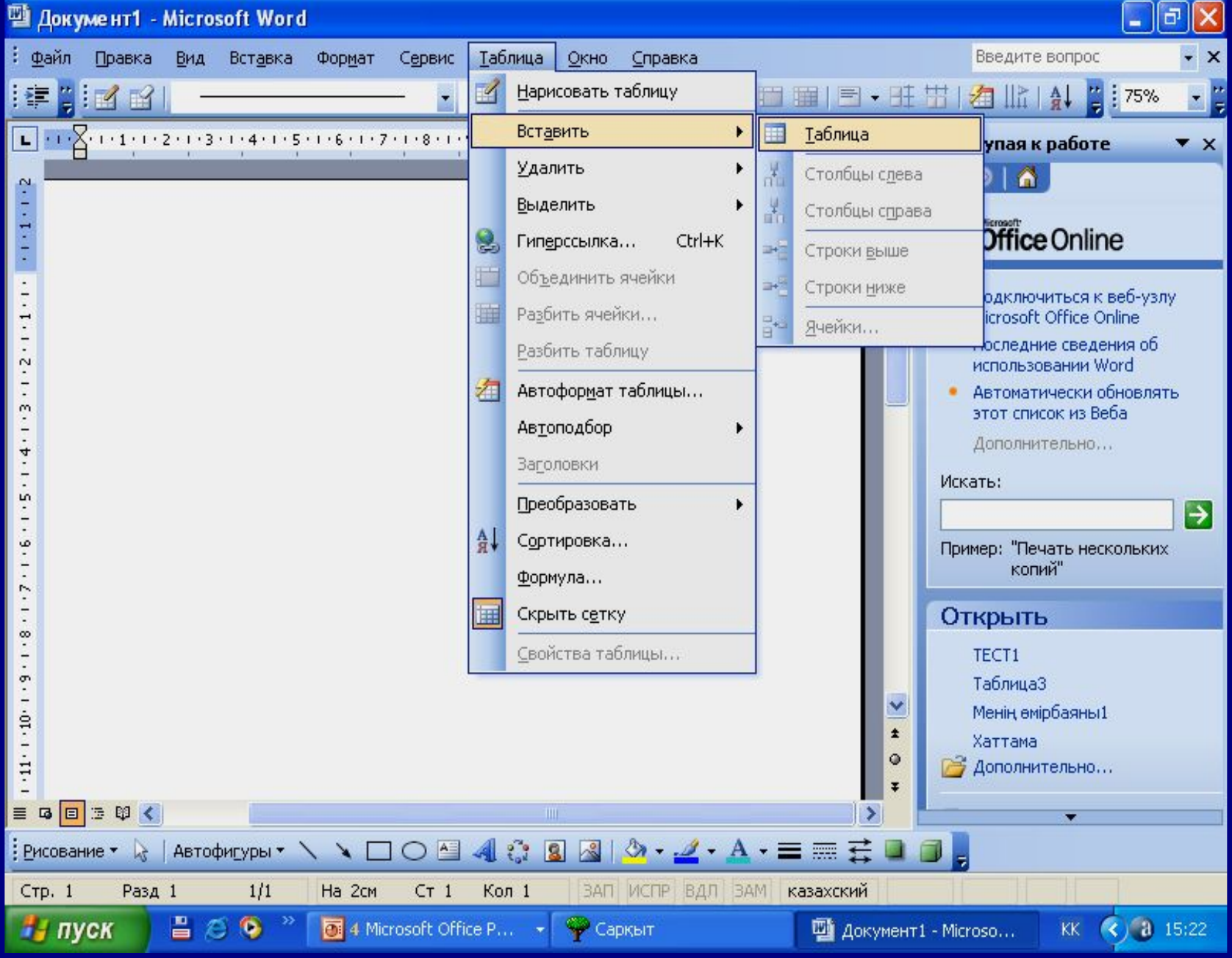
*Құжатта кестені  
даярлаудың екі әдісі бар.*

**Кесте**

**1-е-д-і-с**

**Қою**

**Кесте**



## Вставка таблицы



### Размер таблицы

Число столбцов:

Число строк:

### Автоподбор ширины столбцов

постоянная:

по содержимому

по ширине окна

Стиль таблицы: Сетка таблицы

По умолчанию для новых таблиц

Стандартты аспаптар тақтасынан

іріктеу

Кестені қосу



*Кестені  
автоформаттау  
/түрлендіру/*

***Кесте***



***Кестені  
автоформаттау***



Документ1 - Microsoft Word

Файл Правка Вид Вставка Формат Сервис Таблица Ссылки

Введите вопрос

75%

Присутная к работе

Microsoft Office Online

- Подключиться к веб-узлу Microsoft Office Online
- Последние сведения об использовании Word
- Автоматически обновлять этот список из Веба

Дополнительно...

Искать:

Пример: "Печать нескольких копий"

Открыть

- ТЕСТ1
- Таблица3
- Меню емрбаяны1
- Хаттама
- Дополнительно...

Автоформат таблицы

Категория: Все стили таблиц

Стили таблиц:

- Таблица-список 1
- Таблица-список 2
- Таблица-список 3
- Таблица-список 4
- Таблица-список 5
- Таблица-список 6
- Таблица-список 7
- Таблица-список 8
- Тема таблицы
- Цветная таблица 1**
- Цветная таблица 2
- Цветная таблица 3

Создать...

Удалить...

Изменить...

По умолчанию...

Образец

	<i>Янв</i>	<i>Фев</i>	<i>Мар</i>	<i>Итого</i>
<i>Север</i>	7	7	5	19
<i>Запад</i>	6	4	7	17
<i>Юг</i>	8	7	9	24
<b>Итого</b>	21	18	21	60

Изменить оформление

- строк заголовка
- последнего столбца
- последней строки
- последнего столбца

Применить Отмена



[Black]				
[Dark Blue]	[Teal]	[Teal]	[Teal]	[Teal]
[Dark Blue]	[Teal]	[Teal]	[Teal]	[Teal]
[Dark Blue]	[Teal]	[Teal]	[Teal]	[Teal]

[Dark Blue]	[Dark Blue]	[Dark Blue]
[Light Gray]	[Light Gray]	[Light Gray]
[Light Gray]	[Light Gray]	[Light Gray]
[Light Gray]	[Light Gray]	[Light Gray]
[White]	[White]	[White]

[Purple]	[Purple]	[Purple]	[Purple]	[Purple]
[Light Gray]	[White]			
[Light Gray]	[White]			
[Light Gray]	[Light Gray]			

[White]	[White]	[White]	[White]	[White]
[Light Gray]	[Light Gray]	[Light Gray]	[Light Gray]	[Light Gray]
[White]	[White]	[White]	[White]	[White]
[Light Gray]	[Light Gray]	[Light Gray]	[Light Gray]	[Light Gray]
[White]	[White]	[White]	[White]	[White]

[Dark Blue]	[Dark Blue]	[Dark Blue]	[Dark Blue]	[Dark Blue]
[Light Gray]	[Light Gray]	[Light Gray]	[Light Gray]	[Light Gray]
[Light Gray]	[Light Gray]	[Light Gray]	[Light Gray]	[Light Gray]
[Light Gray]	[Light Gray]	[Light Gray]	[Light Gray]	[Light Gray]
[Light Gray]	[Light Gray]	[Light Gray]	[Light Gray]	[Light Gray]
[Light Gray]	[Light Gray]	[Light Gray]	[Light Gray]	[Light Gray]

# *"Рахат" кондитерлік цехының өндіретін тағам түрлері*

<b>№</b>	<b>Тағамның түрлері</b>	<b>салмағы</b>	<b>жиыны</b>	<b>бағасы</b>	<b>барлығы</b>
<b>1</b>	<b>Нан</b>	<b>800гр</b>	<b>20</b>	<b>45 тг</b>	<b>900тг</b>
<b>2</b>	<b>Рагалики</b>	<b>3гр</b>	<b>1 кг</b>	<b>350 тг</b>	<b>350 тг</b>
<b>3</b>	<b>Торт</b>	<b>950 гр</b>	<b>10</b>	<b>700 тг</b>	<b>7000 тг</b>
<b>4</b>	<b>Пирог</b>	<b>0,5</b>	<b>10</b>	<b>270 тг</b>	<b>2700 тг</b>
<b>5</b>	<b>Булочки</b>	<b>15 гр</b>	<b>10</b>	<b>10 тг</b>	<b>100 тг</b>
<b>6</b>	<b>Печенье</b>	<b>8 гр</b>	<b>1 кг</b>	<b>350 тг</b>	<b>350 тг</b>

*WORD*  
*мәтіндік*  
*редакторы*

*Кесте сызамыз*

*Мәтін тереміз*

*Мәтінді  
форматтаймыз*

*Кестені  
форматтаймыз*

*Сурет енгіземіз*

*баспаға шығарамыз*

XP Scenery

*Назарларыңызға*

*рахмет*

