

Южно-Казахстанская Государственная фармацевтическая академия
Кафедра фармакологии, фармакотерапии и клинической фармакологии

Игра

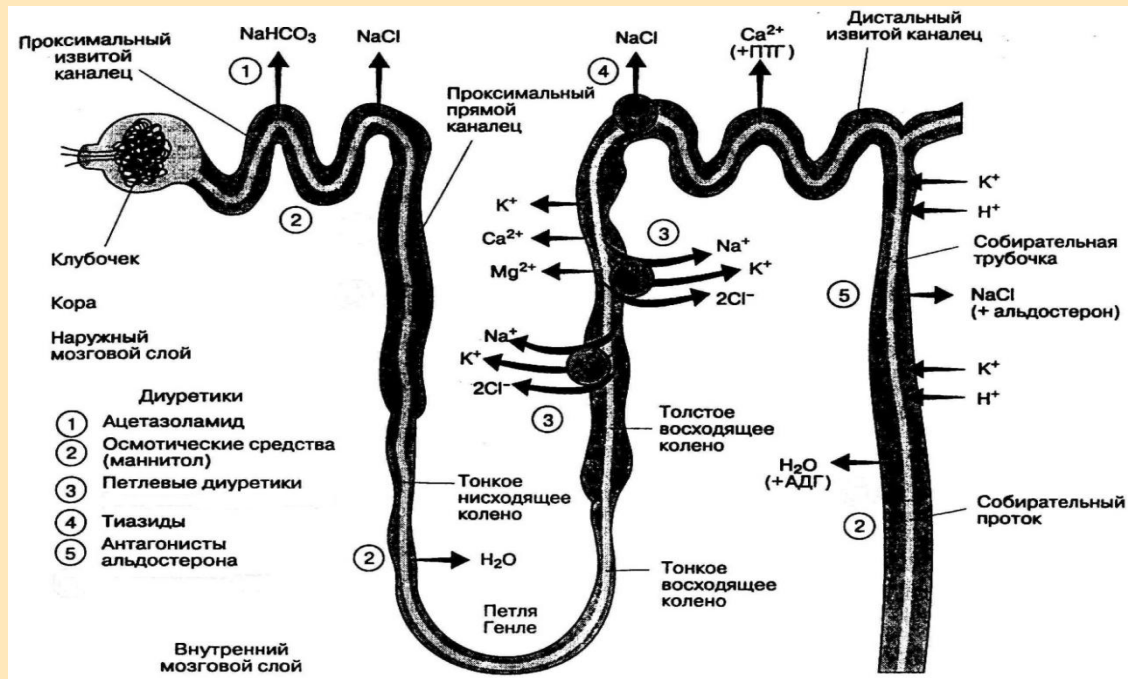
Средства, влияющие на функцию мочевыделительной системы

Выполнила: Адилбек Ж.А.
Группа: 305 б ФР
Приняла: Абуова Г.Т.

Шымкент - 2017 год

Назовите процессы обеспечивающие образование МОЧИ

- Фильтрация
- Реабсорбция
- Секреция



Классификация

- I. Диуретики, оказывающие прямое влияние на функцию эпителия почечных канальцев
 - 1. Вещества, содержащие сульфаниламидную группировку
 - a. Тиазиды Цикло
 - b. Соединения разной структуры Клопамид
 - 3. Производные дихлорфеноксиуксусной кислоты
 - 4. Ксантины
 - 5. Производные птеридина
 - 6. Производные пиразиноилгуанидина
 - III. Антагонисты альдостерона
 - IV. Осмотически активные диуретики осевы
- Фуросемид
- Кислота этакриновая
- Триамтерен
- Спиронолактон
- Маннит
- Дихлотиазид
- Оксодолин
- Амилорид
- Мочевина
- Клопамид
- Циклометиазид
- Эуфиллин

**Спасибо за
внимание!**

