

ГАОУ СПО РК «ЕВПАТОРИЙСКИЙ МЕДИЦИНСКИЙ КОЛЛЕДЖ»

**САМОСТОЯТЕЛЬНАЯ РАБОТА НА ТЕМУ:  
ИШЕМИЧЕСКАЯ БОЛЕЗНЬ СЕРДЦА**



Выполнил:

Студент группы 3.2

Аметов Т.А.

Принял преподаватель

Основам по реаниматологии:

Токарева Л.Л.

Ишемическая болезнь сердца - патологическое состояние, характеризующееся абсолютным или относительным нарушением кровоснабжения миокарда вследствие поражения коронарных артерий сердца.

## Ишемическая болезнь сердца: стенокардия

- ИБС (ишемическая болезнь сердца) – это заболевание, характеризующееся нарушением кровоснабжения сердца вследствие сужения и закупорки атеросклеротическими бляшками коронарных артерий.



# Классификация ишемической болезни сердца

I Внезапная коронарная смерть  
(первичная остановка кровообращения)

II Стенокардия:

1. впервые возникшая стенокардия

- стенокардия напряжения:

1.1 стабильная (с указанием функционального класса);

1.2 прогрессирующая;

2. стенокардия покоя:

1.1 спонтанная;

1.2 особая;

## Клинические проявления

Классическим симптомом является тяжелая ангинозная боль, продолжающаяся более 15-30 мин. Как и при стенокардии, боль может быть атипичной, но она сопровождается такими симптомами, как головокружение, одышка, потливость, учащенное сердцебиение, тошнота или рвота. При развитии ОИМ у пожилых лиц (в отличие от более молодых пациентов) боль чаще локализуется не за грудиной или вовсе отсутствует. Кроме того, у пожилых выше вероятность присутствия неспецифических симптомов.

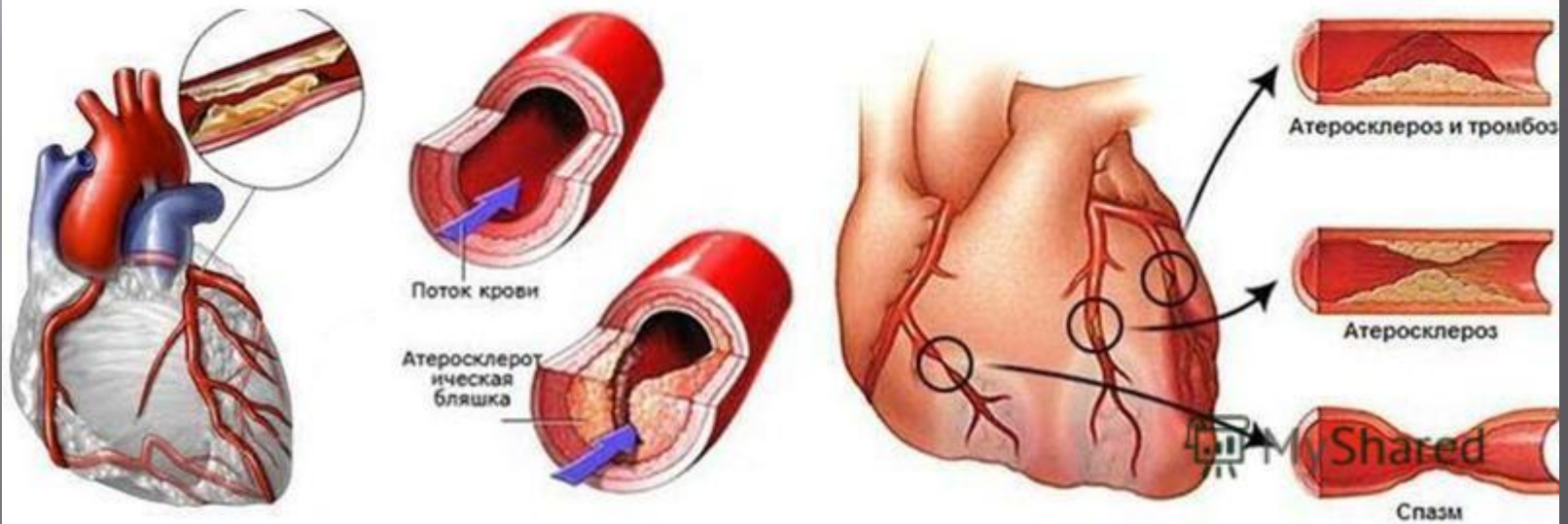
## Неотложная помощь

Последовательность мероприятий при затянувшемся приступе стенокардии: нитроглицерин - 1-2 таблетки под язык, одновременно внутривенно струйно в 20 мл 5 % раствора глюкозы вводят ненаркотические анальгетики (анальгин - 2-4 мл 50 % раствора, баралгин - 5 мл, максиган - 5 мл) в сочетании с малыми транквилизаторами (седуксен - 2-4 мл) или антигистаминными препаратами (димедрол - 1-2 мл 1 % раствора), усиливающими анальгезирующий эффект и оказывающими седативное действие.



# Главная причина ИБС –

- атеросклероз коронарных артерий.
- В редких случаях их спазм.



## Заключение

Ишемическая болезнь сердца - очень распространенное заболевание, но её прогрессирование и развитие, вполне можно предотвратить, если своевременно проводить профилактику ИБС при помощи рационального питания, физических нагрузок, здорового образа жизни и регулярных профилактических осмотров терапевта или кардиолога позволят прожить вторую половину жизни со здоровым сердцем.