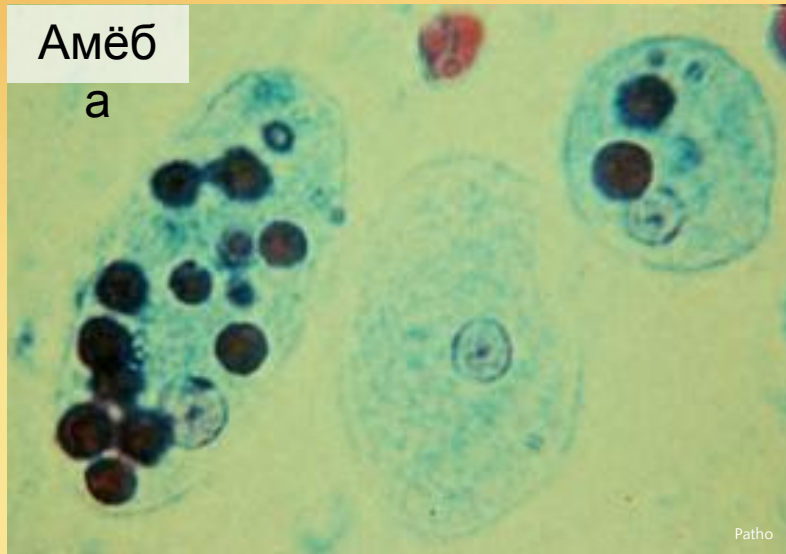
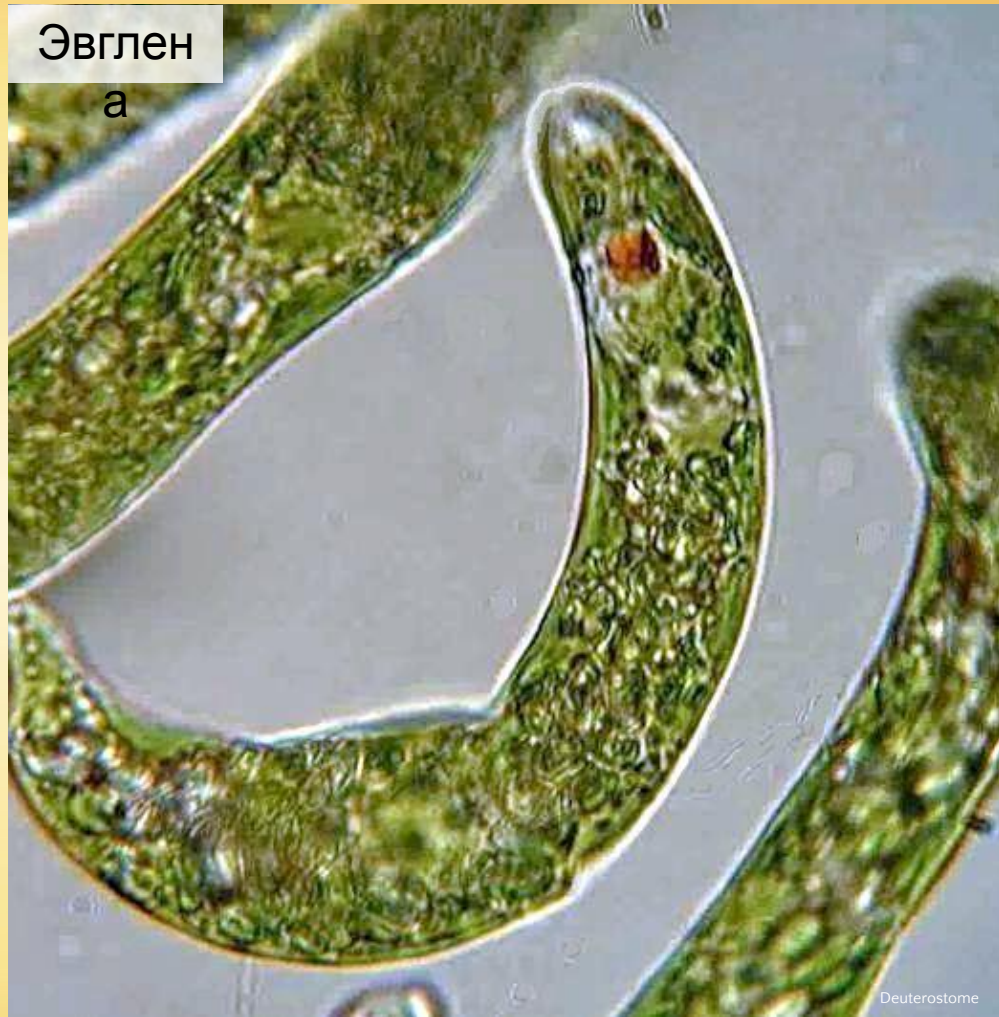


Амёб
а



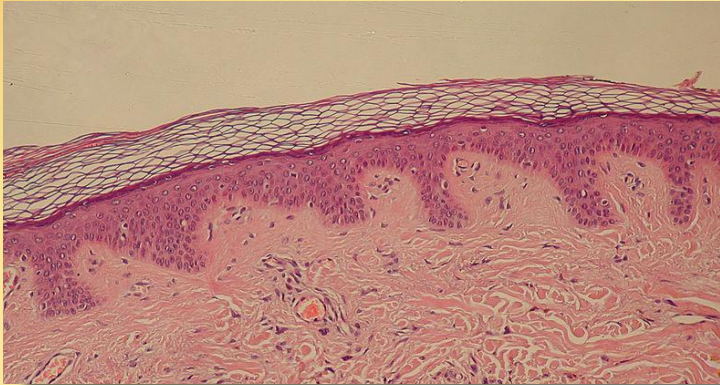
Эвглен
а



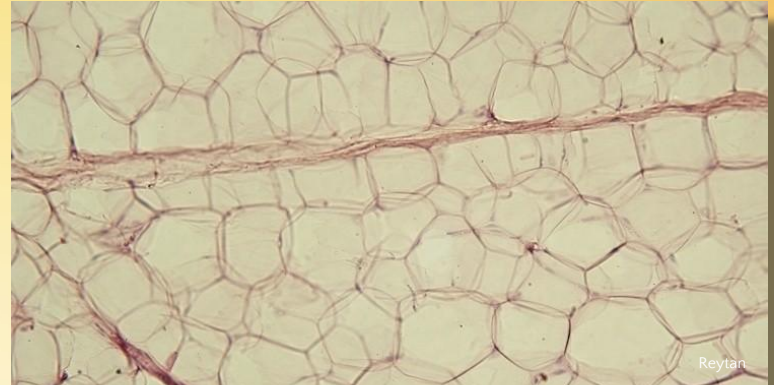
Инфузория-
туфелька



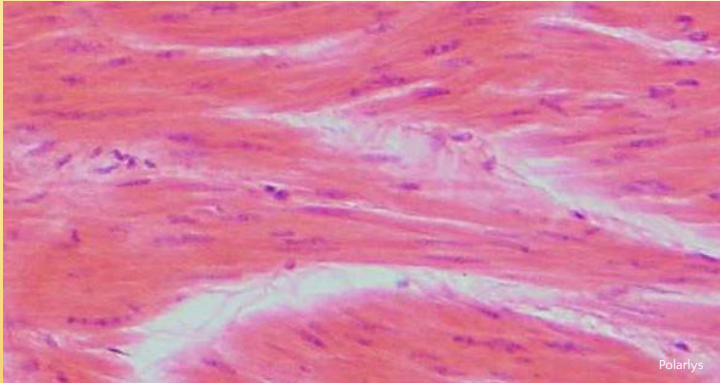
Типы тканей животных



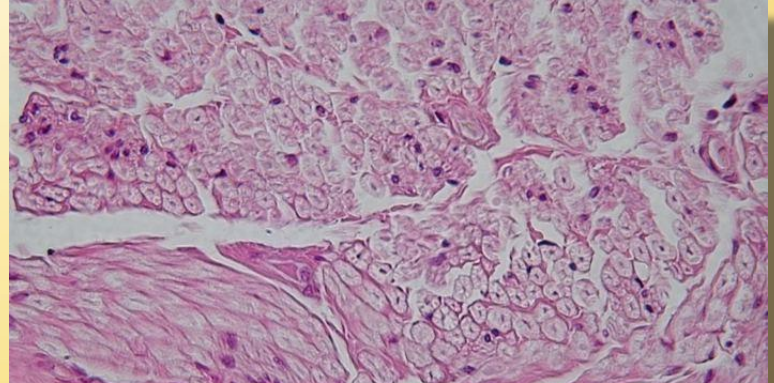
Эпителиальная



Соединительная

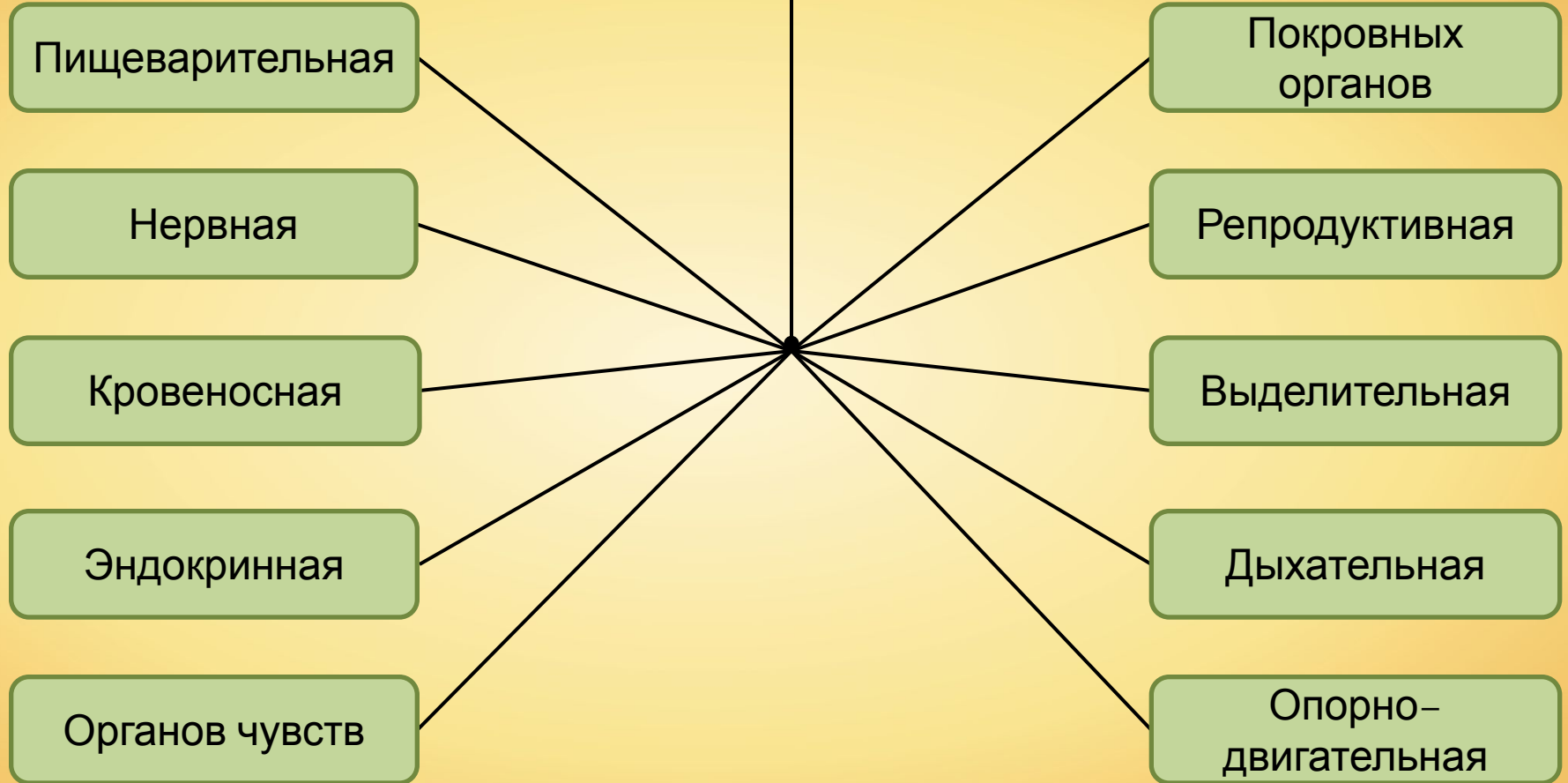


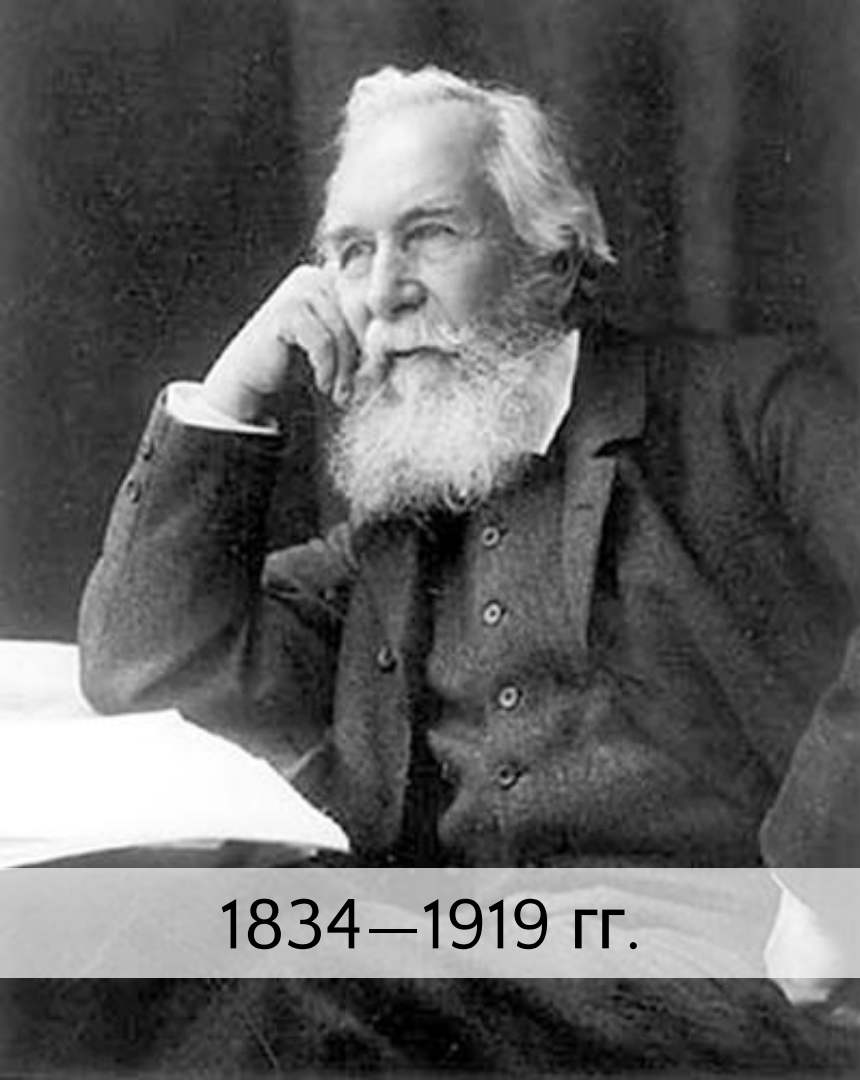
Мышечная ткань



Нервная ткань

Системы органов многоклеточных





1834—1919 гг.

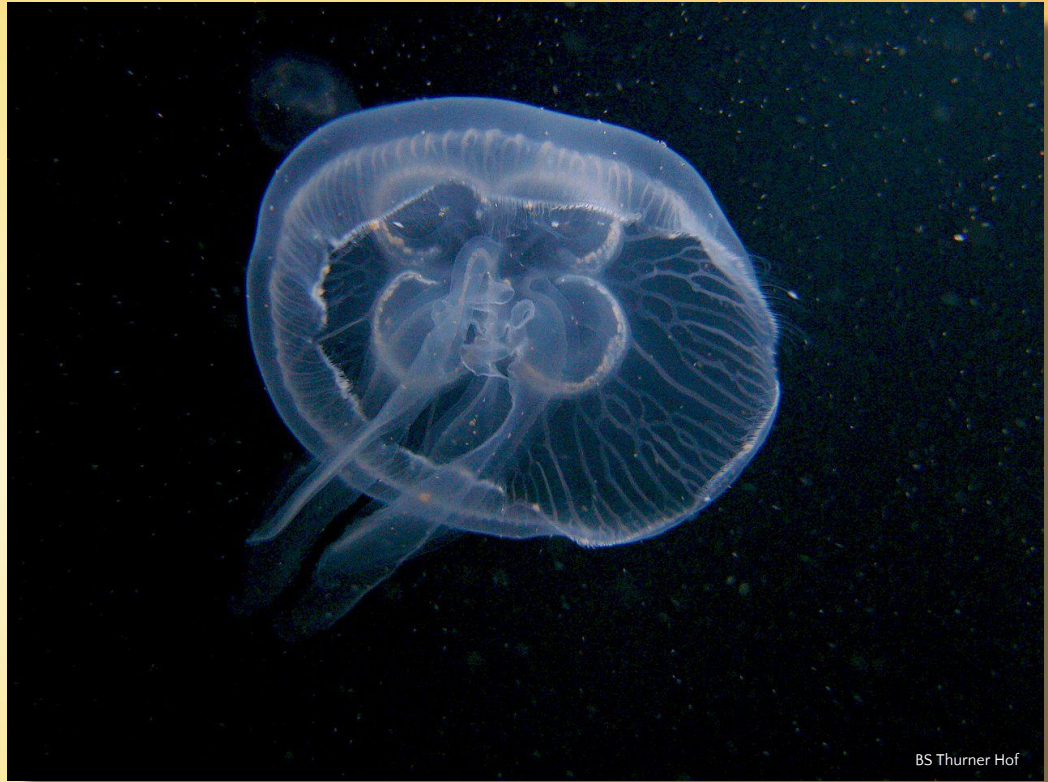
Эрнст Генрих Геккель

— автор одной из первых теорий происхождения многоклеточных организмов.

Теория гастреи



Личинка
медузы



Ушастая аурелия



1834—1919 гг.

Илья Ильич Мечников

— автор известной теории происхождения многоклеточных животных (теория фагоцителлы Мечникова).



Губки

Губки

— примитивные многоклеточные организмы. Они берут своё начало от древних колониальных жгутиковых.



Maine

$$\bigcirc + \bigcirc = \bigcirc$$



Губки



Ушастая аурелия

Млекопитающие



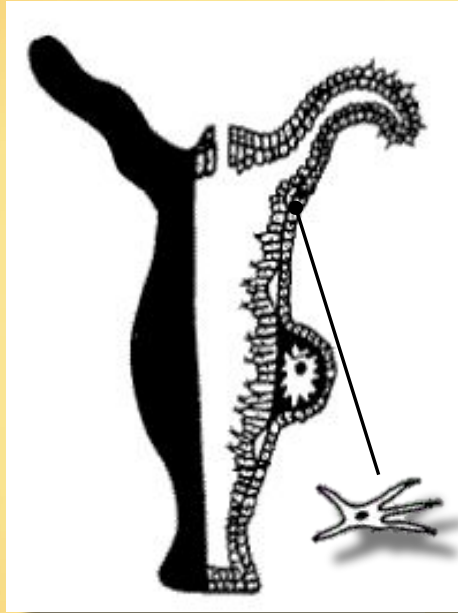


Pharaoh Hound



Simple Bob

Нервная система гидры



Нервная
клетка гидры



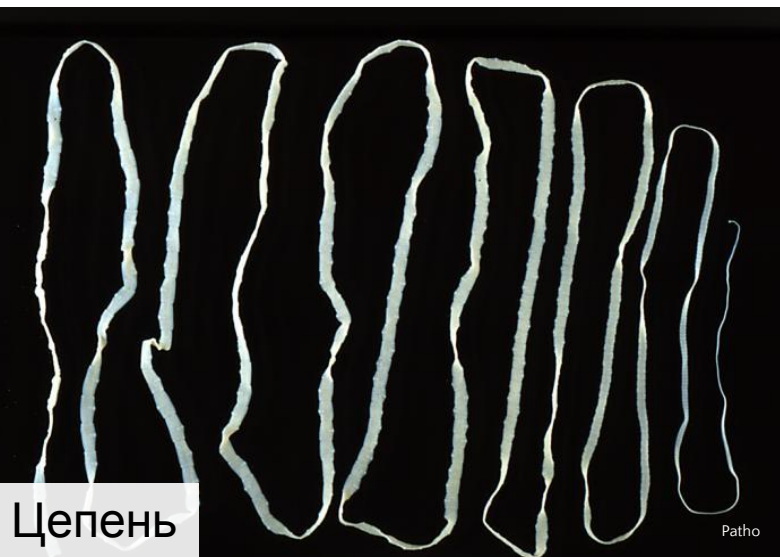
Гидр
а

У гидры
диффузная
нервная система.

Аскарида



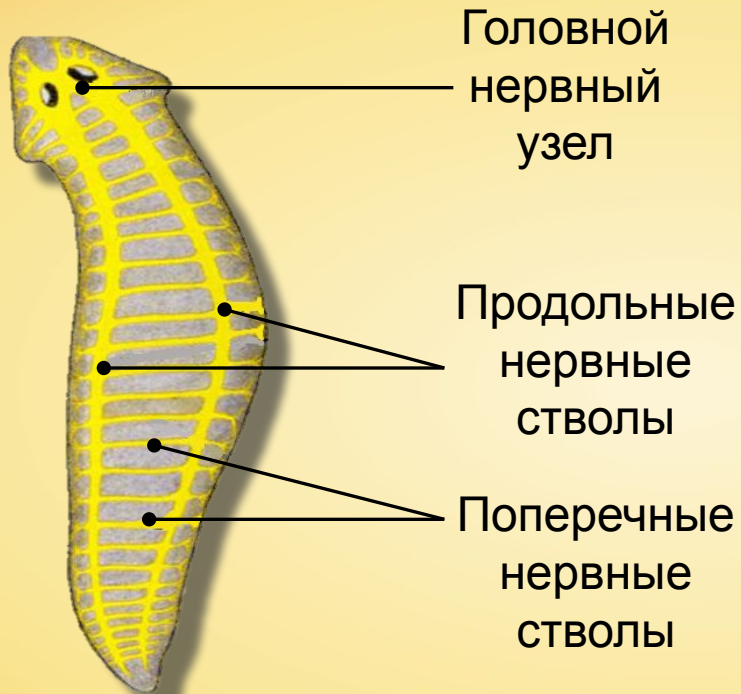
Острица



Цепень

Patho

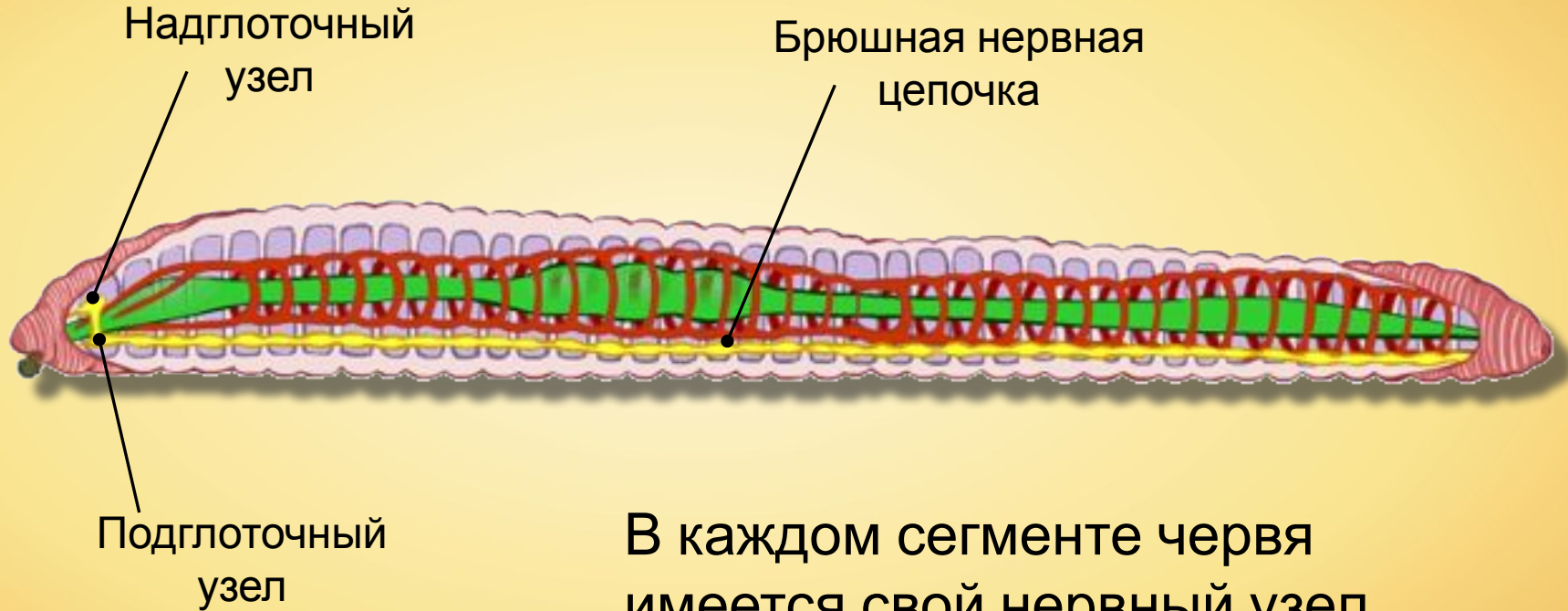
Нервная система плоских червей



Планария

Парные головные нервные узлы у планарии.

Нервная система кольчатых червей

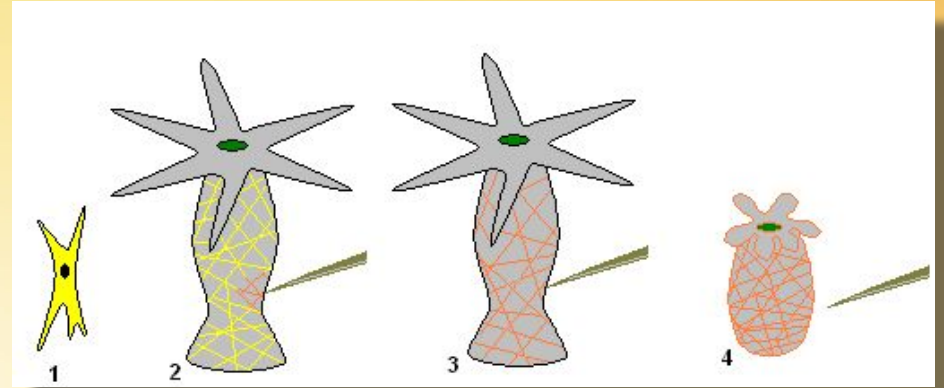


В каждом сегменте червя имеется свой нервный узел.



Oinari-san

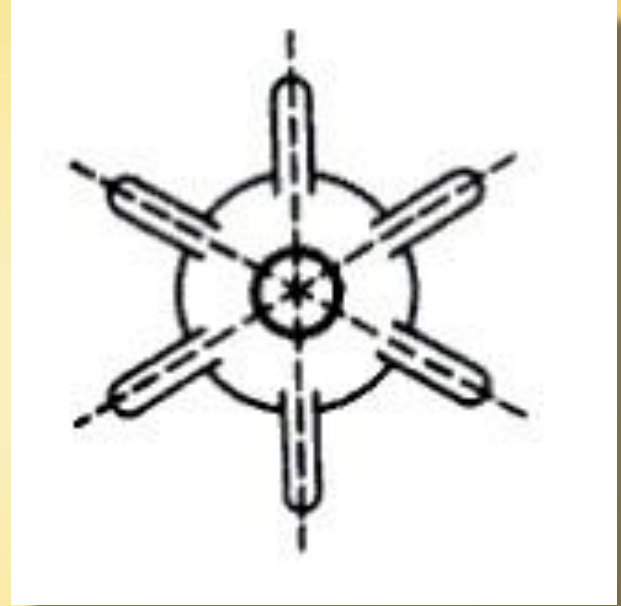
Гидр
а



Безусловный рефлекс у гидры



Зелёная
Гидра



Лучевая симметрия
тела гидры



Moires



Irishka1990



Silvana Gericke

Моллюск катушка

У моллюсков катушки, или виноградной улитки тело является асимметричным.



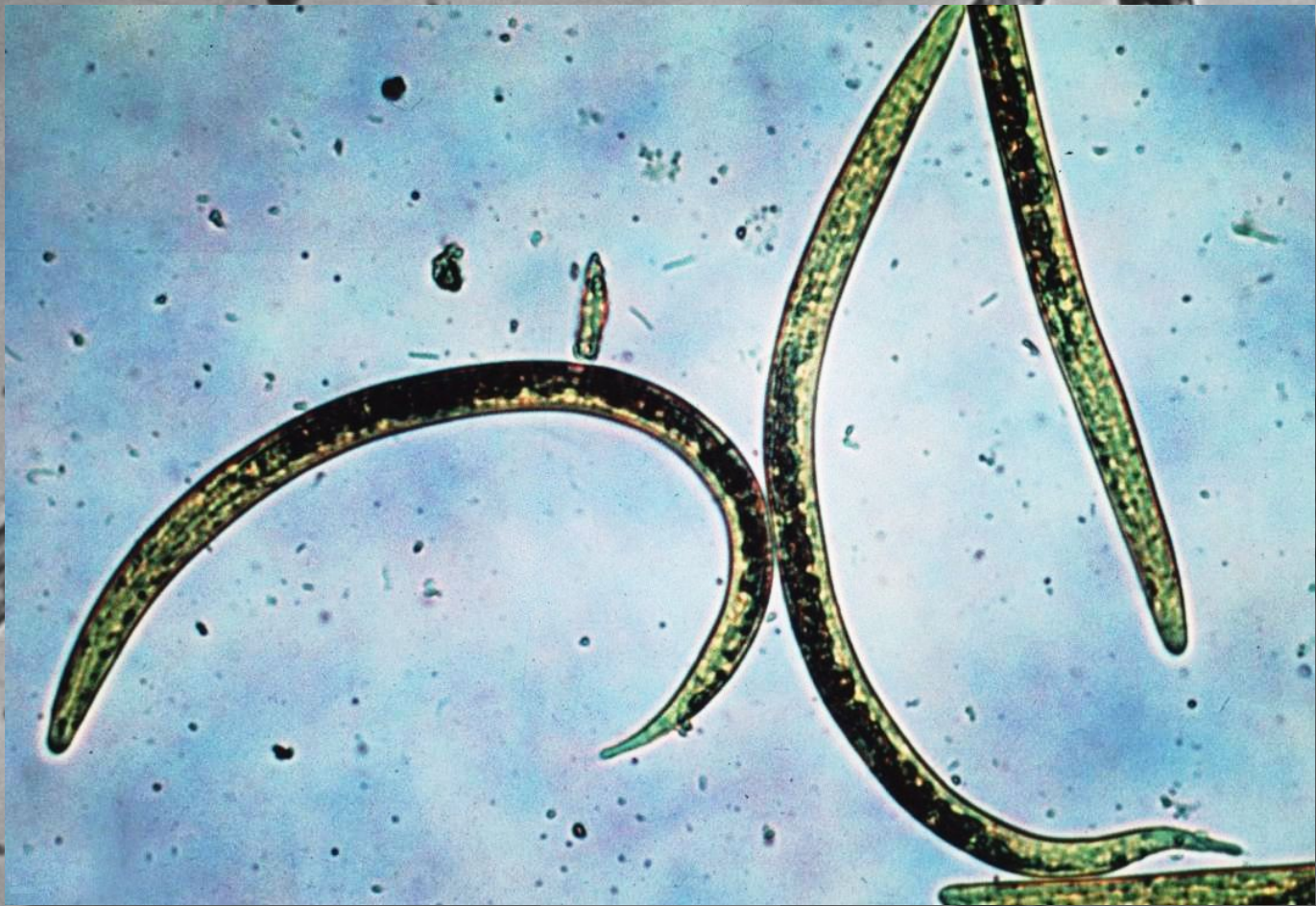
Mike6271

Планарии



Hamboneks

Кошачья
двуустка



Аскарида



Дождевой червь



Пиявка



Осьминог

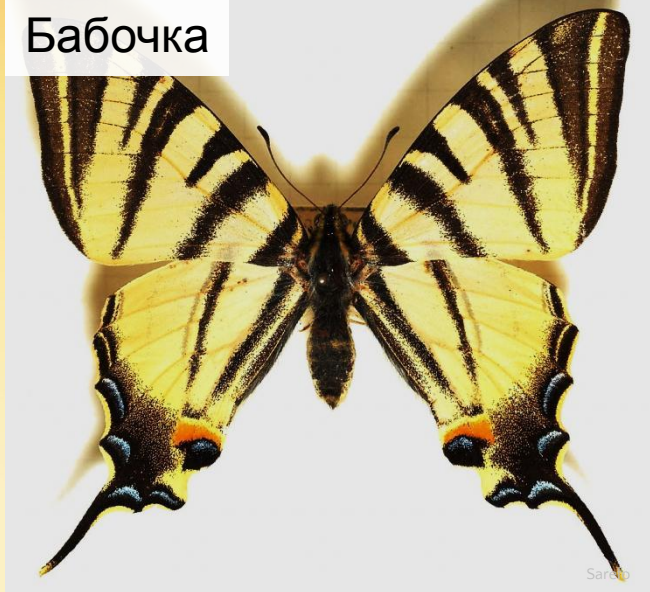


Виноградная
улитка

Ра
к



Бабочка



Жук



Муха



Рыб
а



Aka

Ящериц
а



George Chernilevsky

Птица



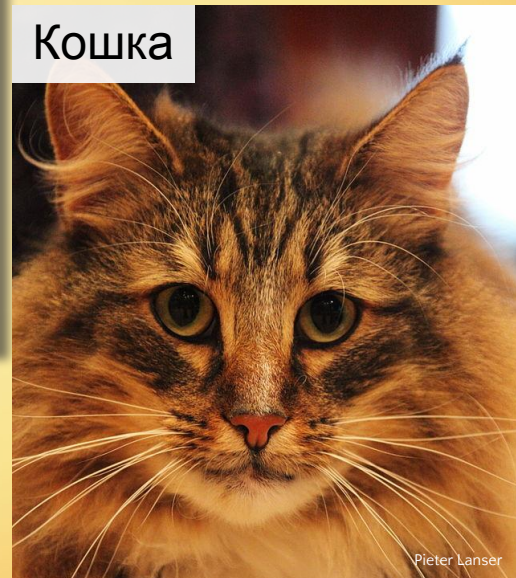
Pharaoh Hound

Лягушка



Niabot

Кошка



Pieter Lanser