

Хирургия пищевода

В. М. Субботин

Основные заболевания пищевода

- 1. Рак пищевода
- 2. Рубцовые структуры пищевода после химического ожога
- 3. Грыжи пищеводного отверстия диафрагмы
- 4. Дивертикулы пищевода
- 5. Травмы пищевода
- 6. Доброкачественные опухоли пищевода
- 7. Врожденные аномалии пищевода
- 8. Кардиоспазм, ахалазия кардии

Анатомия и физиология пищевода

Морфология рака пищевода

- 1. Плоскоклеточный ороговевающий высоко – и низкодифференцированный
- 2. Плоскоклеточный неороговевающий высоко- и низкодифференцированный
- 3. Аденокарцинома высоко- и низкодифференцированная
- 4. Другие формы рака

Разновидности рака пищевода

- 1. Опухолевый узел (внутрипросветный, внепросветный)
- 2. Язвенный дефект пищевода

- Пути метастазирования рака пищевода

Клиника рака пищевода

Жалобы:

- 1. Дисфагия нарастающая
- 2. Дисфагия проходящая
- 3. Похудание
- 4. Боли за грудиной в проекции пищевода
- 5. Пищеводная рвота
- 6. Анемия
- 7. «Усиленная» соливация
- 8. Немотивированная слабость

Диагностика рака пищевода

- 1. Рентгенография пищевода
- 2. Эзофагоскопия с биопсией
- 3. Трахеобронхоскопия
- 4. Компьютерная томография
- 5. Медиастиноскопия

6846 18m08
E10006

09.03.2009

09 . 03 . 2009

09.03.2009

Эзофагоскопия

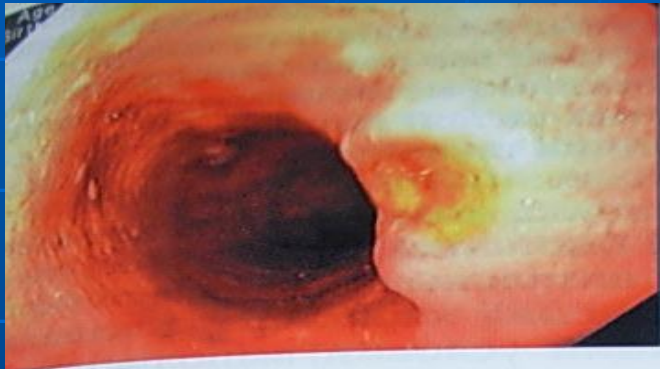
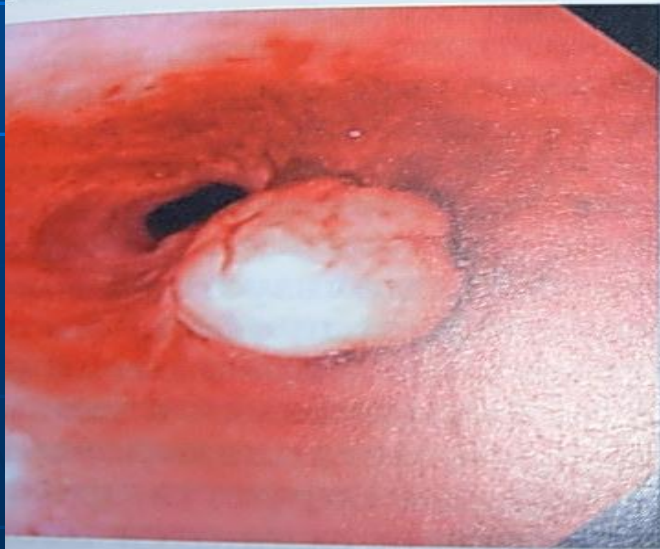


Рис. 5.1. Поверхностный рак пищевода (фото)

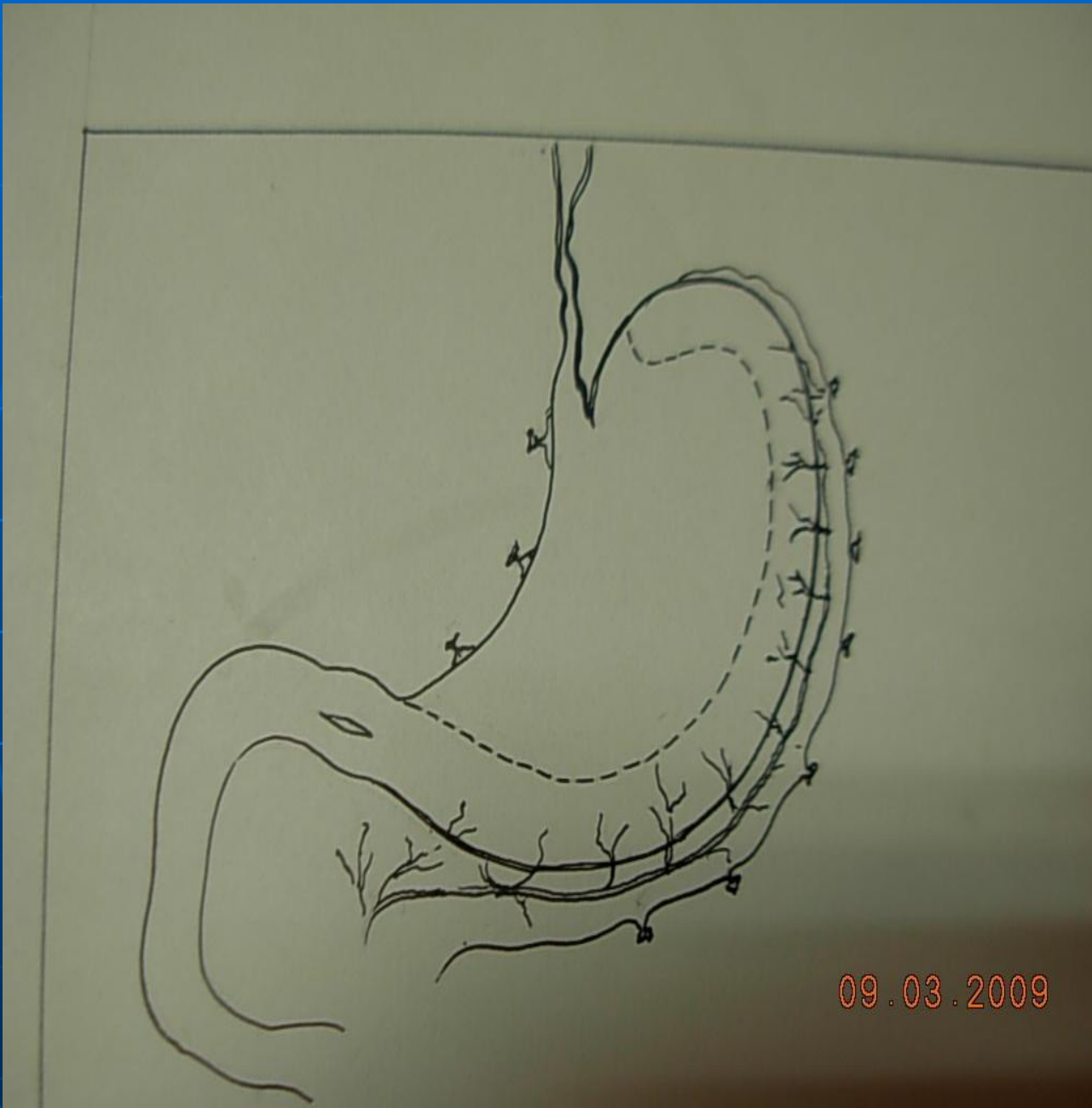


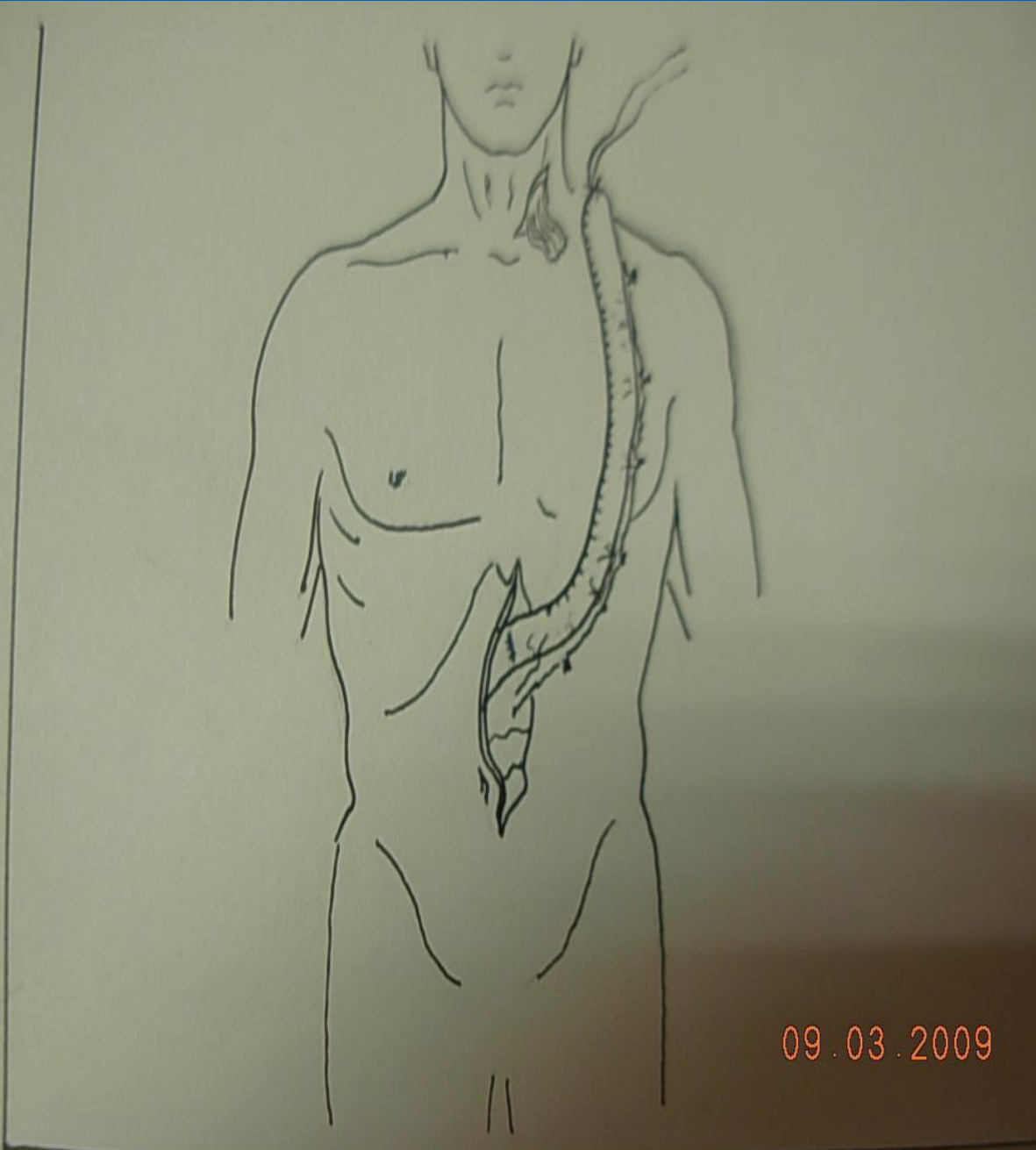
Рис. 5.2. Карциноид пищевода (эндоскопическое фото)



Операции при раке пищевода

- 1. Гастростомия
- 2. Тонкокишечная пластика удаленного пищевода
- 3. Толстокишечная пластика удаленного пищевода
- 4. Пластика пищевода целым желудком
- 5. Операция Льюиса
- 6. Заднемедиастинальная пластика желудочным трансплантатом





09.03.2009





08.28.2010



08.28.2010

Рубцовые стриктуры пищевода

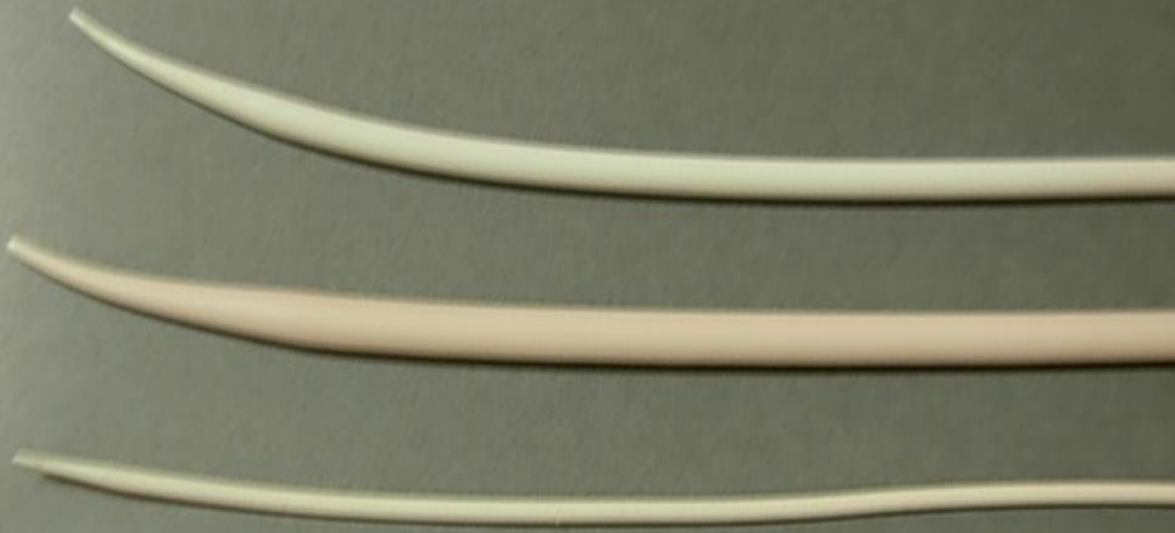
- 1. После химических агрессивных веществ (щелочи, кислоты)
- 2. Стриктуры вследствие рефлюкс эзофагита

Стадии формирования стриктуры

- 1. Некроз (коагуляционный, коликвационный)
- 2. Отторжение некроза
- 3. Формирование рубца (1,5 – 2 месяца)

09.03.200

09.03.2009



09.03.2009

