

Тема 3

Понятие о травмах и синдроме длительного сдавления

Лектор: профессор кафедры
безопасности жизнедеятельности, д.м.н.,
профессор Коннова Людмила
Алексеевна

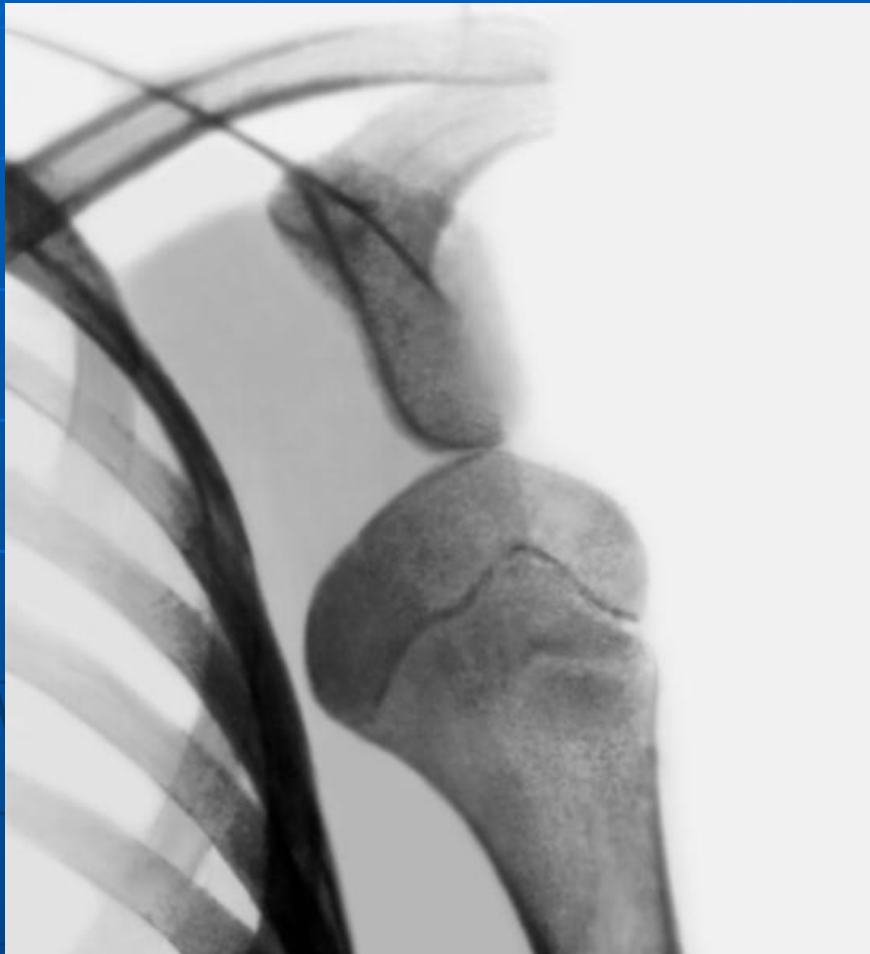
Вопросы

- 1. Виды травм и их признаки
- 2. Оказание первой помощи при переломах
- 3. Синдром длительного сдавления. Оказание первой помощи

Крупные суставы тела человека



ВЫВИХИ

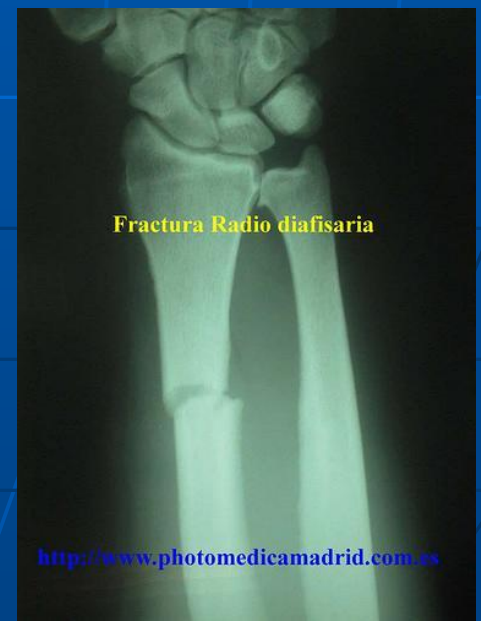
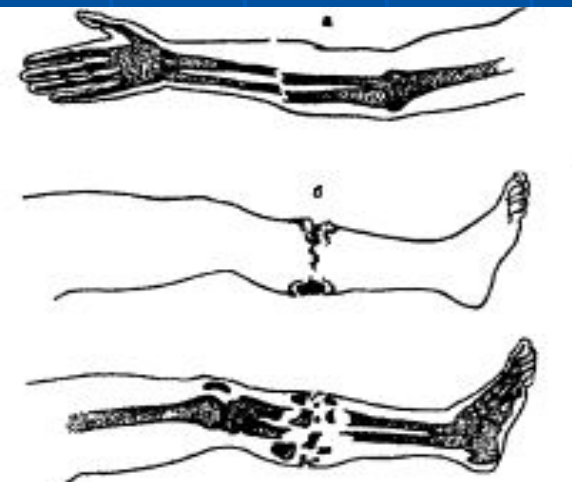


Шина для коленного сустава

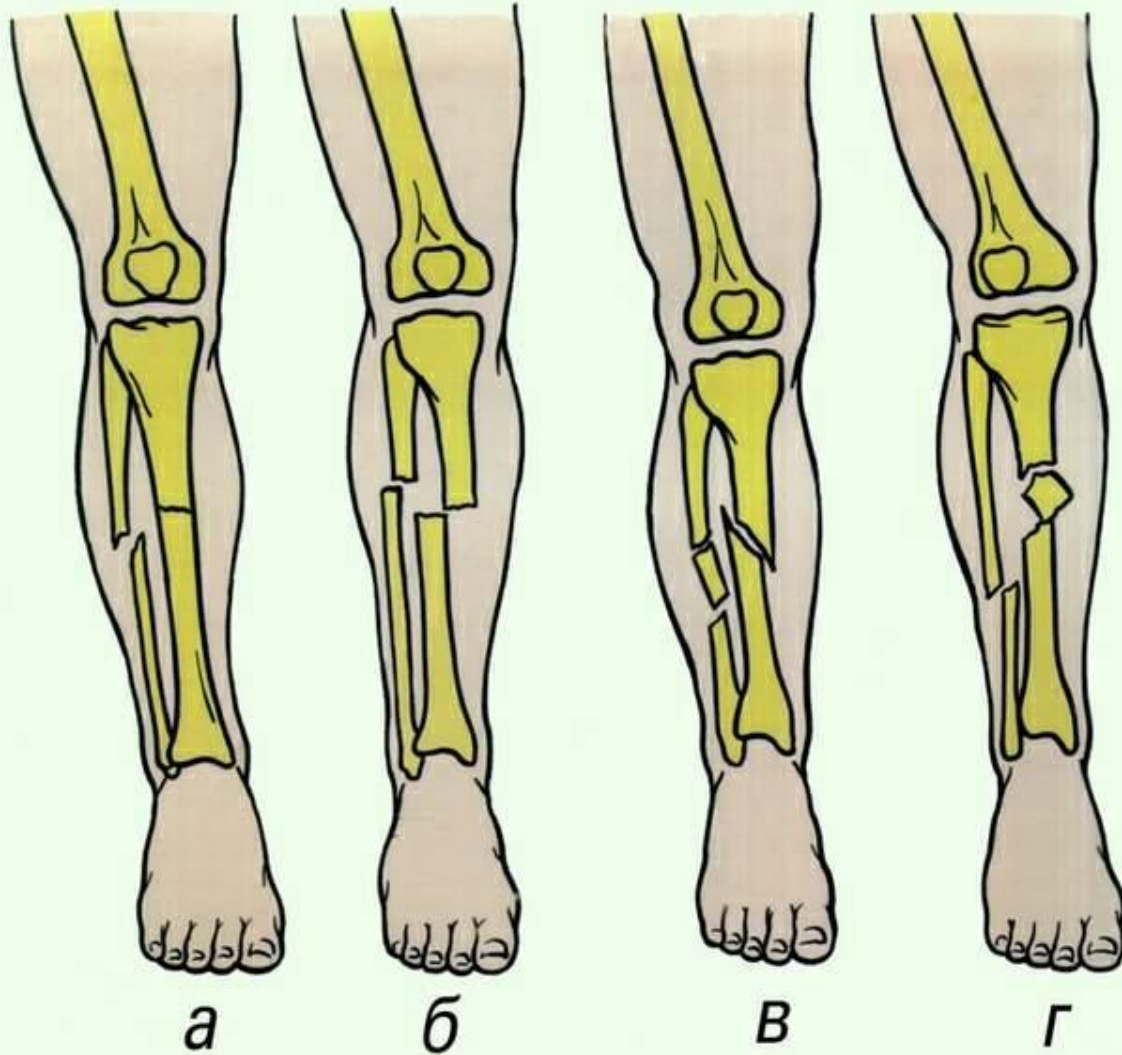


medi Classic Шина для коленного сустава

Переломы



Виды переломов



Переломы голени

Fractura
simple



Fractura
conminuta



Fractura
abierta



Переломы бедра

Tipos de fractura



Oblicua



Conminuta



Espiral

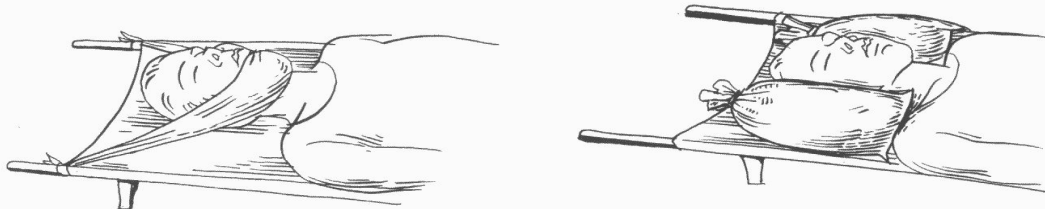


Compuesta

Способы иммобилизации

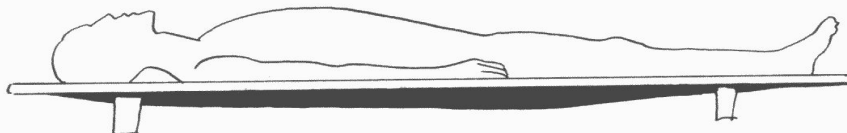
голова

иммобилизация головы

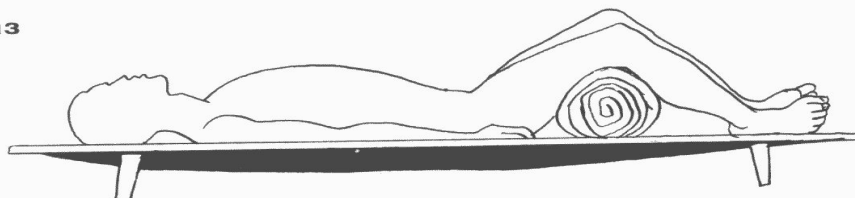


позвоночник

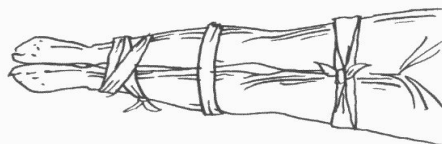
иммобилизация позвоночника



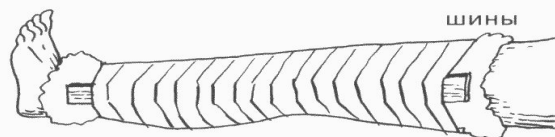
таз



нижняя конечность

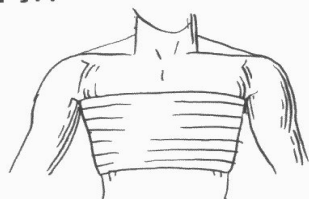


связывание



шины

грудная клетка



иммобилизация
грудной клетки

верхняя конечность

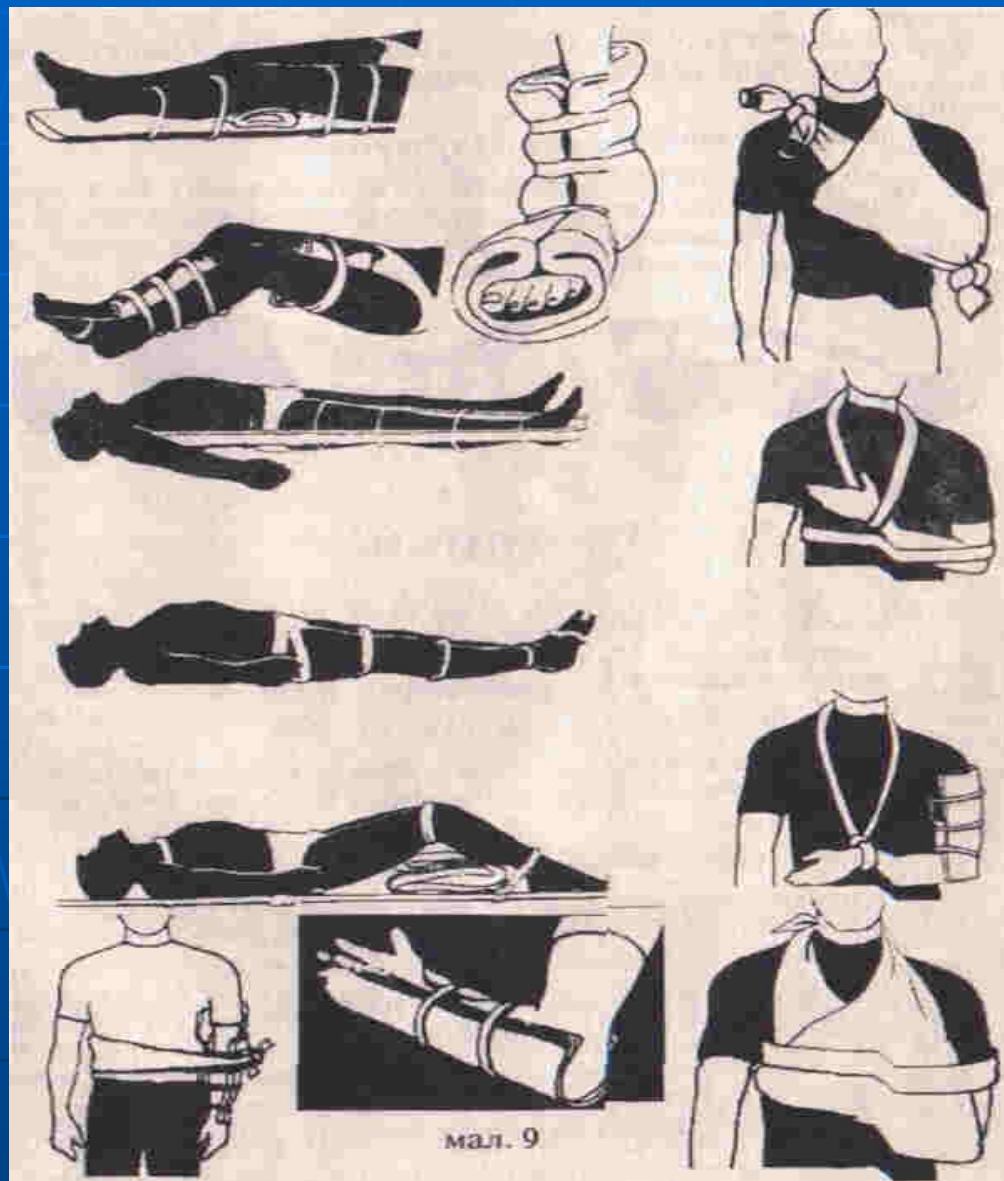


подвешивание



шины

Способы иммобилизации



Иммобилизация подручными средствами



Иммобилизация подручными средствами



Шинирование при переломе пальца



Фиксация при повреждении предплечья или запястья.



Фиксирующая повязка при переломе ребер



Укладка пострадавшего при переломе костей таза



Укладка и транспортировка при переломе таза

