

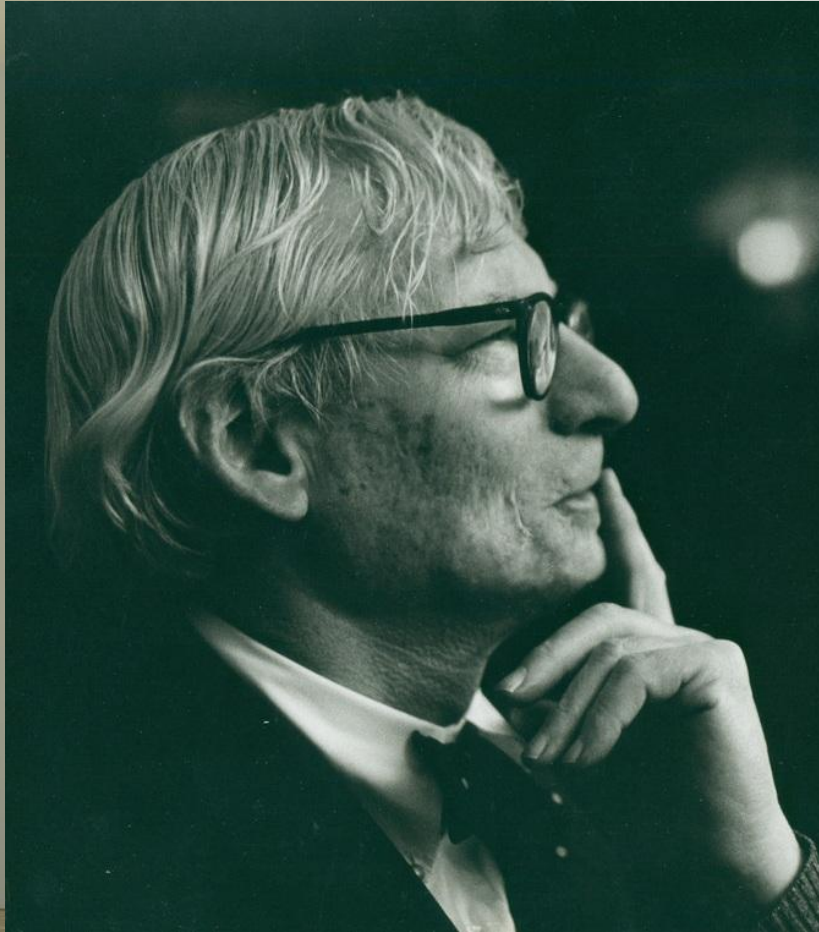
ЛУИС КАН

Выполнил: магистрант гр. М01-131-1

Овчинникова К.А.

Проверил: пр. к.т.н., доцент Санду О.М.

БИОГРАФИЯ



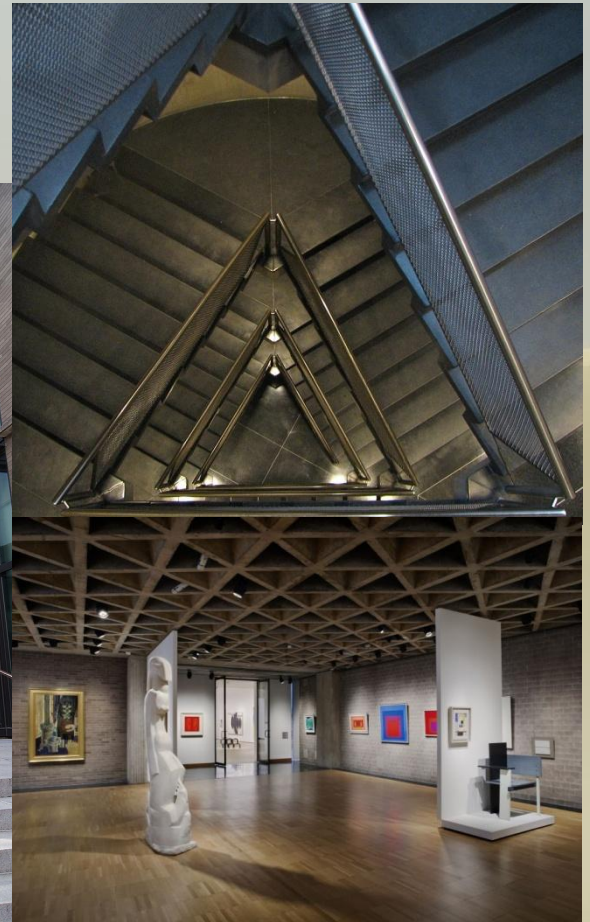
Луис Исидор Кан родился 20 февраля 1901 года на острове Саарема в Эстонии.

Приобрел известность как создатель монументальных построек из кирпича и железобетона, которые представляют собой альтернативу «органической» архитектуре Ф. Л. Райта и строгости «стеклянных коробок» Л. Мис ван дер Роэ и Ф. Джонсона.

КОНЦЕПЦИЯ СТИЛЯ

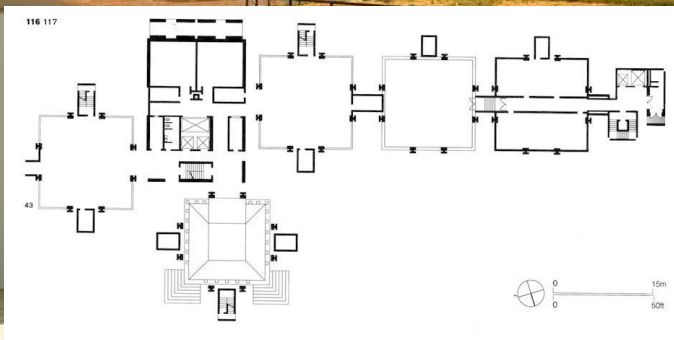
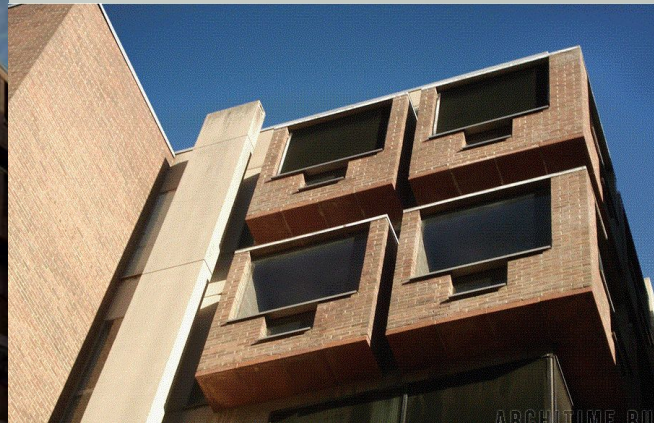
- Выражение массивности, весомости конструкций, использование контрастов фактуры и цвета, симметрия, уравновешенность в организации объема и пространства.
 - Свет – важнейшее структурное средство формирования пространства, неперенное условие восприятия его свойств.
 - Классическая архитектура вызывала глубокое уважение, но ему чужда была мысль имитировать формы, созданные в прошлом.
 - В своих проектах применял кирпич и железобетон, эффектно использовал контрасты материалов.
 - Разработал схему «здание внутри здания».
-

ПЕРВЫЙ УСПЕХ



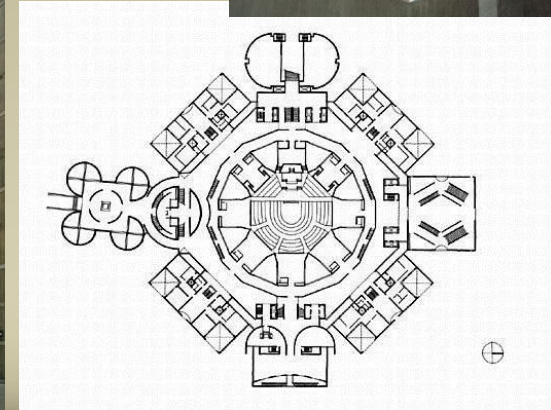
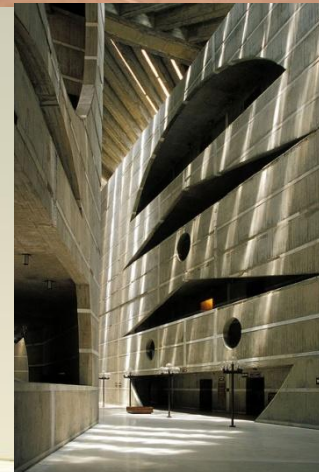
Художественный музей Йельского университета
в Нью-Хейвене (1951–1953)

ПРОЕКТ, ПРОСЛАВИВШИЙ АРХИТЕКТОРА



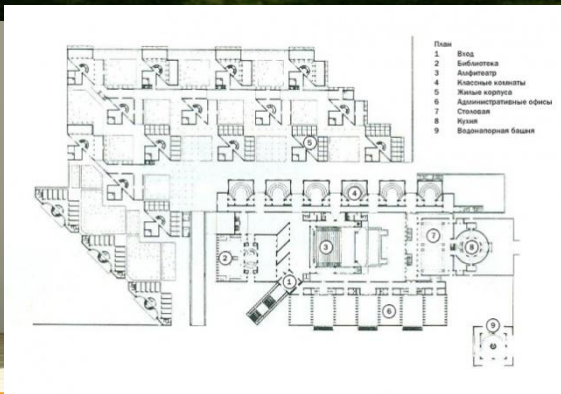
Здание медицинских лабораторий Пенсильванского
университета в Филадельфии (1957–1961)

РЯД КРУПНЫХ ПРОЕКТОВ АРХИТЕКТОРА



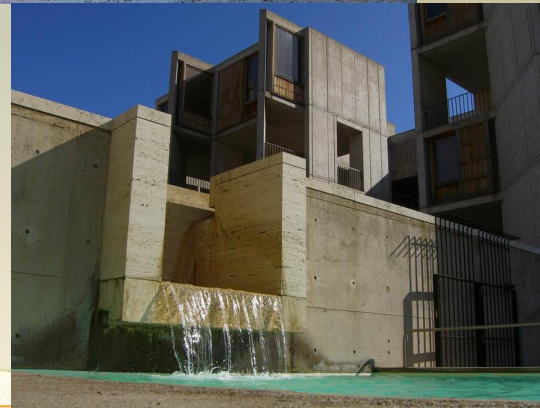
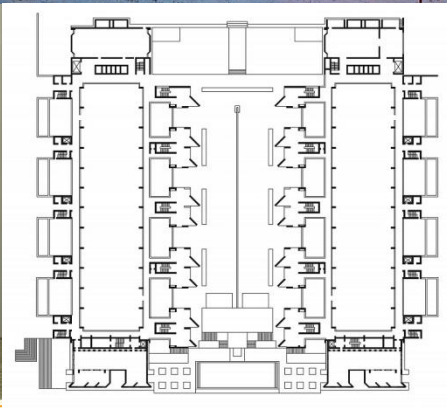
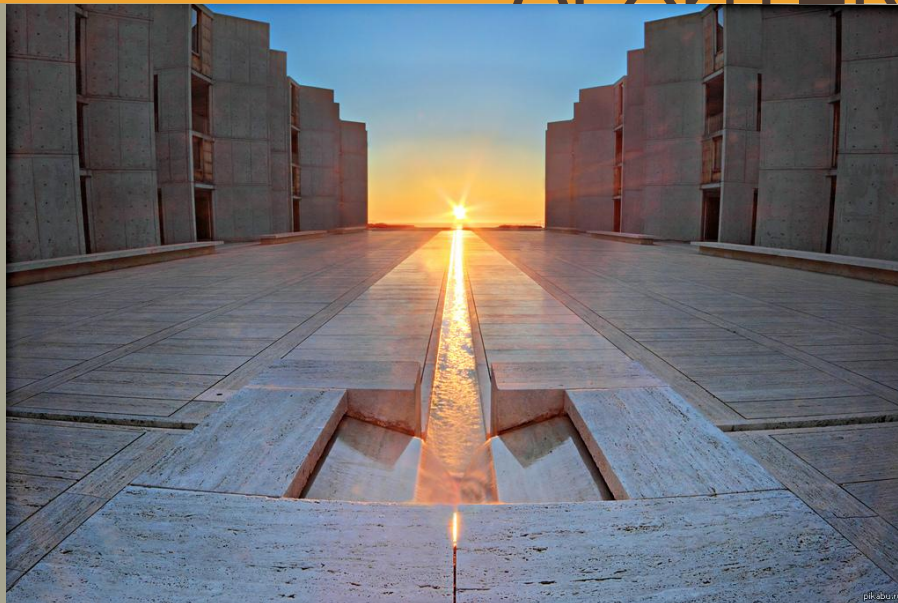
Комплекс правительственного центра в Дакке, столица
Восточного Пакистана (1962)

РЯД КРУПНЫХ ПРОЕКТОВ АРХИТЕКТОРА



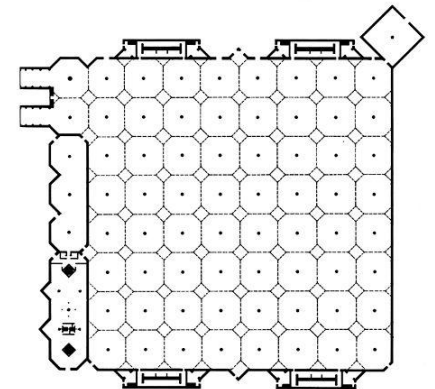
Индийский институт управления в Ахмадабаде,
Индия (1962)

РЯД КРУПНЫХ ПРОЕКТОВ АРХИТЕКТОРА



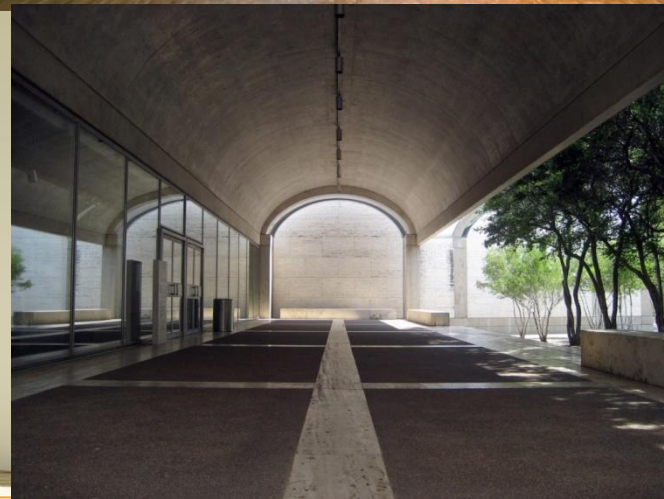
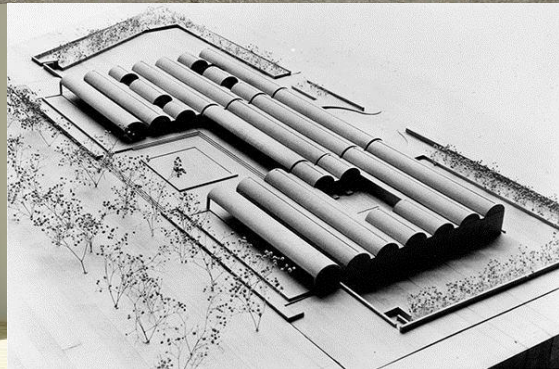
Биологический институт Солка в Сан-Диего,
США (1959-1965)

ПОЗДНИЕ РАБОТЫ АРХИТЕКТОРА



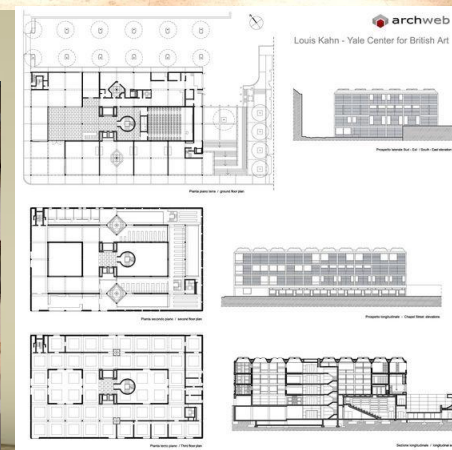
Завод компании «Оливетти», в Харрисбурге,
Пенсильвания (1966-1969)

ПОЗДНИЕ РАБОТЫ АРХИТЕКТОРА



Музей искусств Кимбелла, штат Техас,
США (1966-1972)

ПОЗДНИЕ РАБОТЫ АРХИТЕКТОРА



Йельский центр британского искусства в Нью-Хавен, США (1969-1974)



СПАСИБО ЗА ВНИМАНИЕ!