



Российский Университет Дружбы Народов
Медицинский институт
Кафедра акушерства и гинекологии с курсом
перинатологии

Заведующий кафедрой профессор, д.м.н., член-корреспондент
РАН, Радзинский В.Е.

КЛИНИКА И ДИАГНОСТИКА ЭНДОМЕТРИОЗА ТАЗОВОЙ БРЮШИНЫ И МАТОЧНЫХ ТРУБ

Докладчик: Логинова Е.В

Москва, 2018г.

Приложение 4.

БОЛЕВОЙ ОПРОСНИК МАК-ГИЛЛА

Прочитайте, пожалуйста, все слова-определения и отметьте только те из них, которые наиболее точно характеризуют Вашу боль. Можно отметить только по одному слову в любом из 20 столбцов (строк), но не обязательно в каждом столбце (строке).

Какими словами Вы можете описать свою боль? (сенсорная шкала)

- (1) 1. пульсирующая, 2. схватывающая, 3. дергающая, 4. стягивающая, 5. колотящая, 6. долбящая.
- (2) подобна: 1. электрическому разряду, 2. удару тока, 3. выстрелу.
- (3) i. колющая, 2. впивающаяся, 3. буравящая, 4. сверлящая, 5. пробивающая.
- (4) 1. острая, 2. режущая, 3. полосующая.
- (5) 1. давящая, 2. сжимающая, 3. щемящая, 4. стискивающая, 5. раздавливающая.
- (6) 1. тянущая, 2. выкручивающая, 3. вырывающая.
- (7) 1. горячая, 2. жгучая, 3. ошпаривающая, 4. палящая.
- (8) 1. зудящая, 2. щиплющая, 3. разъедающая, 4. жалящая.
- (9) 1. тупая, 2. ноющая, 3. мозжащая, 4. ломящая, 5. раскалывающая.
- (10) 1. распирающая, 2. растягивающая, 3. раздирающая, 4. разрывающая.
- (11) 1. разлитая, 2. распространяющаяся, 3. проникающая, 4. пронизывающая.
- (12) 1. царапающая, 2. саднящая, 3. дерущая, 4. пилящая, 5. грызущая.
- (13) 1. немая, 2. сводящая, 3. леденящая.

Какое чувство вызывает боль, какое воздействие оказывает на психику? (аффективная шкала)

- (14) 1. утомляет, 2. изматывает.
- (15) вызывает чувство: 1. тошноты, 2. удушья.
- (16) вызывает чувство: 1. тревоги, 2. страха, 3. ужаса.
- (17) 1. угнетает, 2. раздражает, 3. злит, 4. приводит в ярость, 5. приводит в отчаяние.
- (18) 1. обессиливает, 2. ослепляет.
- (19) 1. боль-помеха, 2. боль-досада, 3. боль-страдание, 4. боль-мучение, 5. боль-пытка.
- Как Вы оцениваете свою боль? (эвалюативная шкала)**
- (20) 1. слабая, 2. умеренная, 3. сильная, 4. сильнейшая, 5. невыносимая.

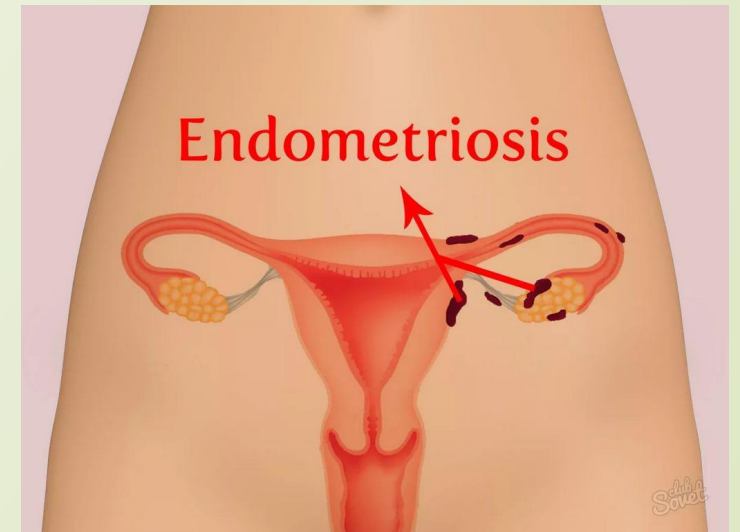
ТАЗОВАЯ БОЛЬ

Нарастающие боли перед менструациями и прекратившиеся с ее началом (на 1-2-3-й день)

-интенсивные

-жгучие, распирающие

-иррадиируют в задний проход





-Нарушение менструальной функции – ДИСМЕНОРЕЯ (мено и метроррагии, альгоменорея)

-Тазовые ишалгии, поясничные боли. Предменструальные боли постепенно приводят к нарушениям иннервации, воспалительным процессам со стороны тазовых нервных сплетений

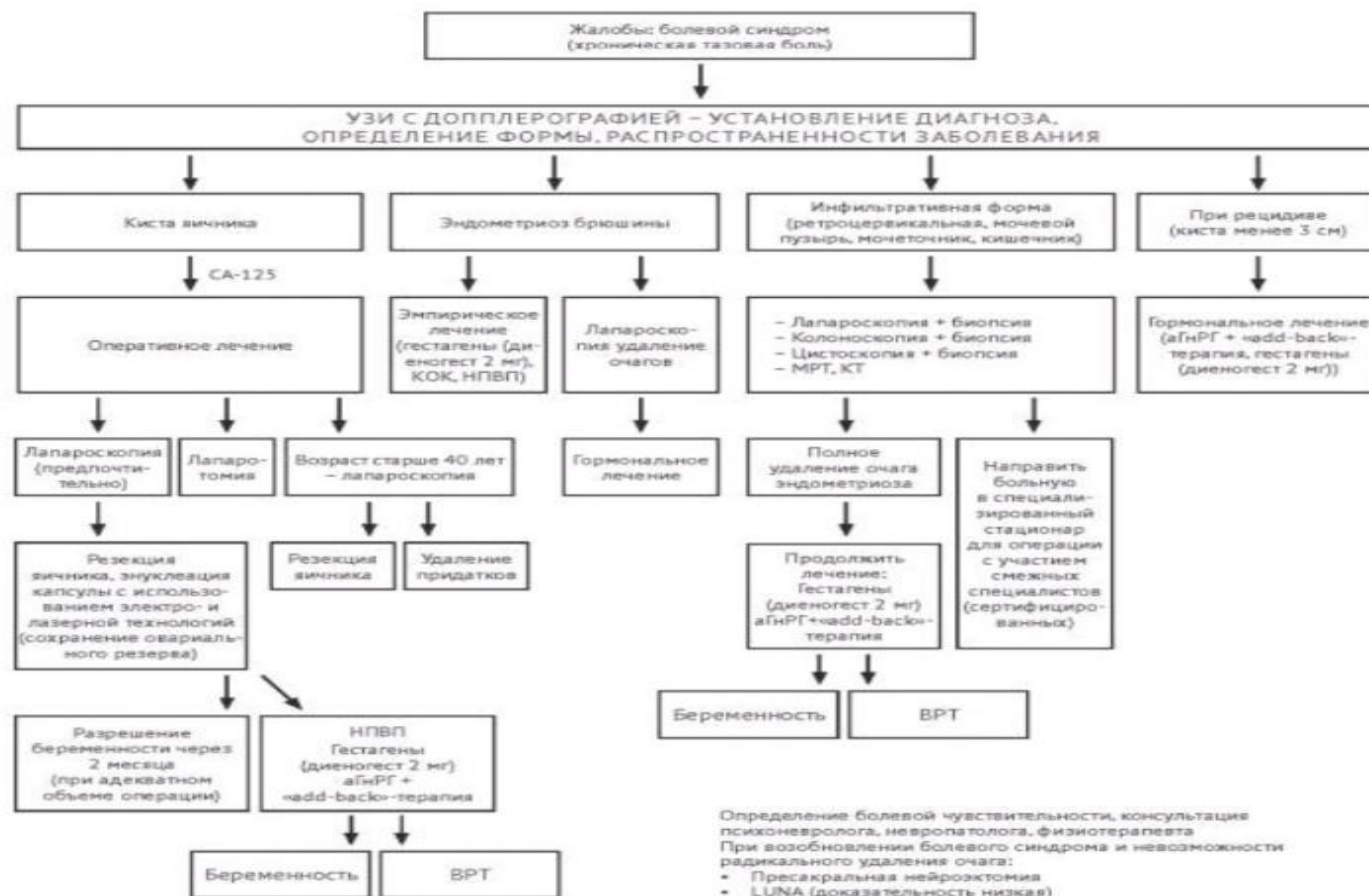
-Диспареуния

-По мере миграции (прорастания) очагов эндометриоза в близлежащие органы появляется клиника и симптоматика со стороны пораженных органов малого таза. Чаще всего это стреляющие боли в прямой кишке при поражении эндометриозом ее стенки. При поражении мочевого пузыря - расстройства мочеиспускания, цисталгии.

-Бесплодие

Приложения. АЛГОРИТМЫ ВЕДЕНИЯ БОЛЬНЫХ С ЭНДОМЕТРИОЗОМ

Алгоритм ведения больных с тазовой болью



Классификация 8/8

I стадия — 1-5

II стадия — 6-15

III стадия — 16-40

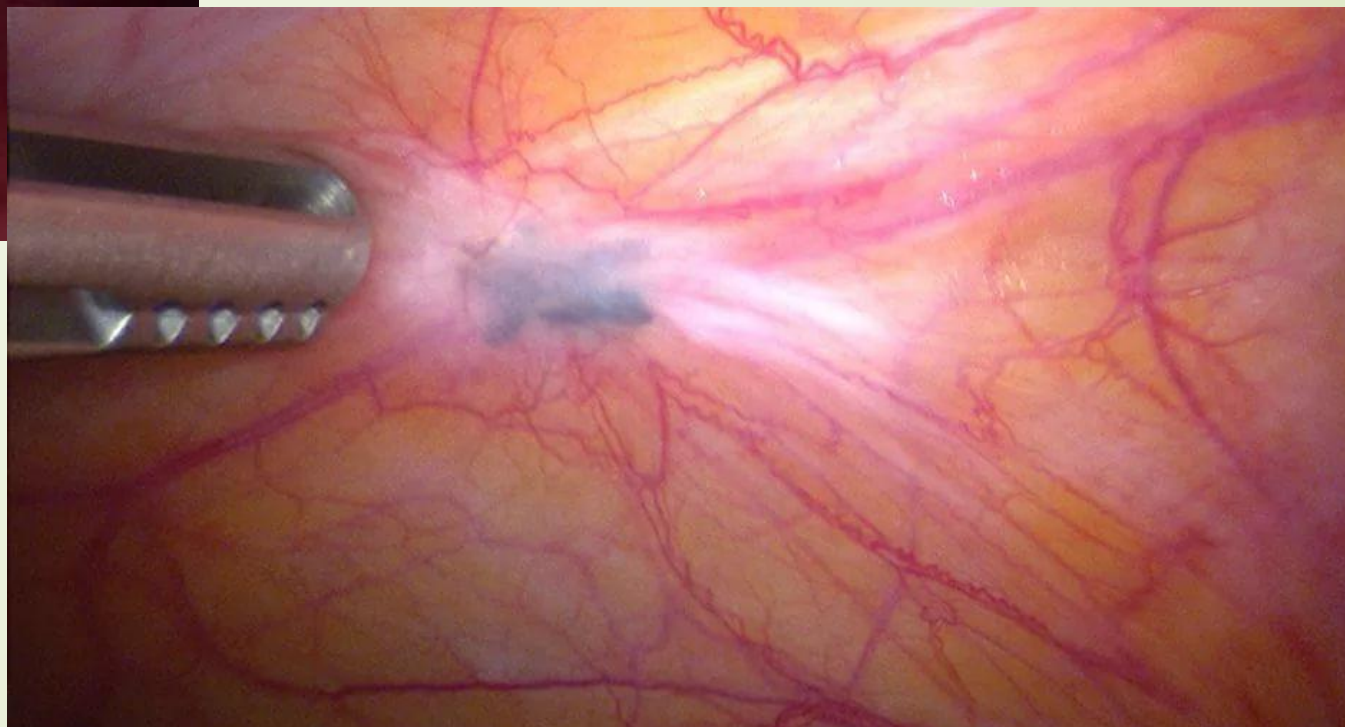
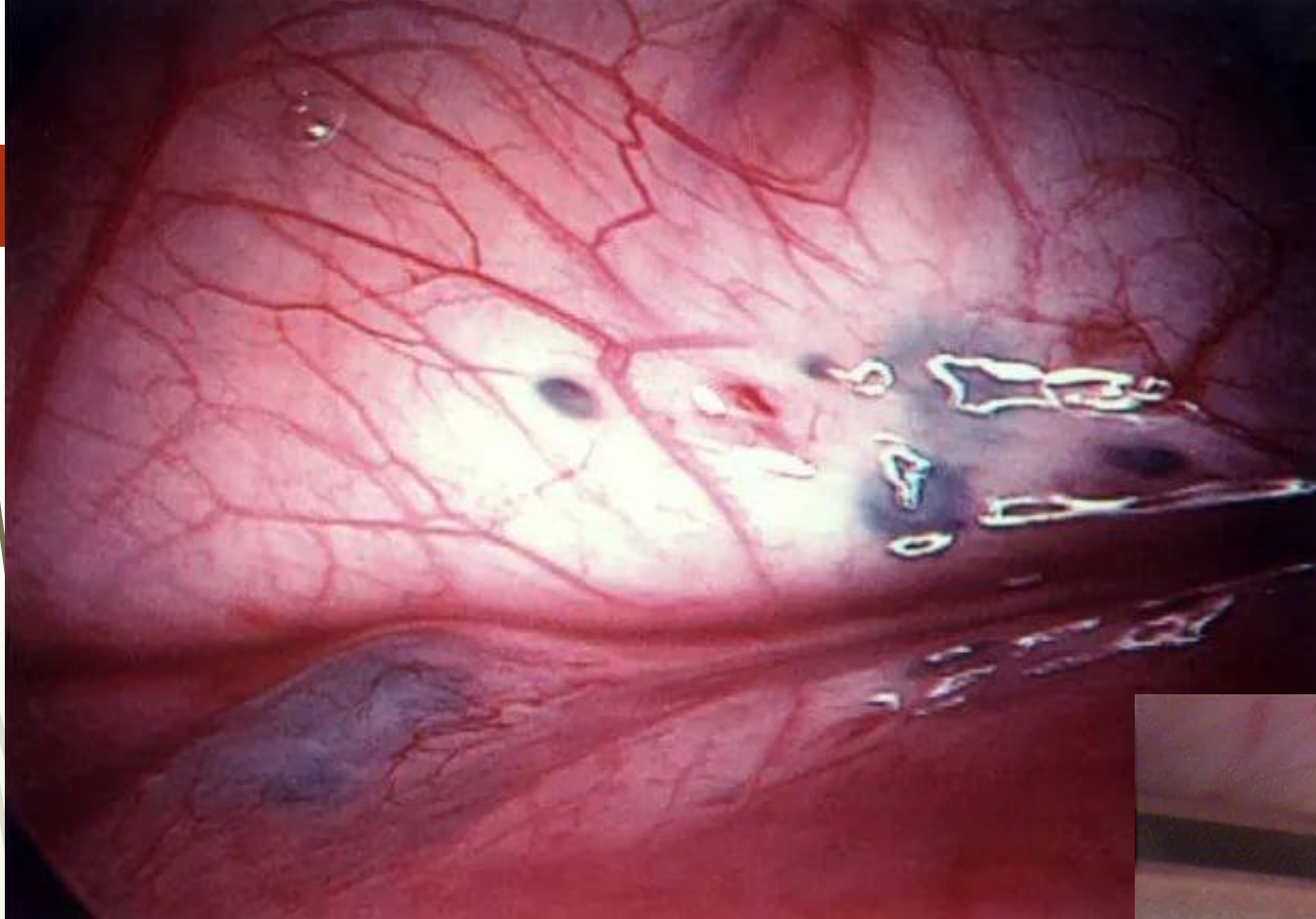
IV стадия — >40

Стадии распространения эндометриоза

- Стадия I (минимальная) – 1-5 баллов
- Стадия II (слабая, мягкая) -6-15 баллов
- Стадия III (умеренная) -16-40 баллов
- Стадия IV (тяжелая) –более 40 баллов



Эндометриоз			Размер очага		
			<1 см	1-3 см	>3 см
Брюшина	Поверхностный		1	2	4
	Глубокий		2	4	6
Яичники	Правый	Поверхностный	1	2	4
		Глубокий	4	16	20
	Левый	Поверхностный	1	2	4
		Глубокий	4	16	20
Облитерация позадиматочного пространства			Частичная 4		Полная 40
Спайки			<1/3 запаяно	1/3–2/3 запаяно	>2/3 запаяно
Яичники	Правый	Нежные	1	2	4
		Плотные	4	8	16
	Левый	Нежные	1	2	4
		Плотные	4	8	16
Трубы	Правый	Нежные	1	2	4
		Плотные	4	8	16
	Левый	Нежные	1	2	4
		Плотные	4	8	16

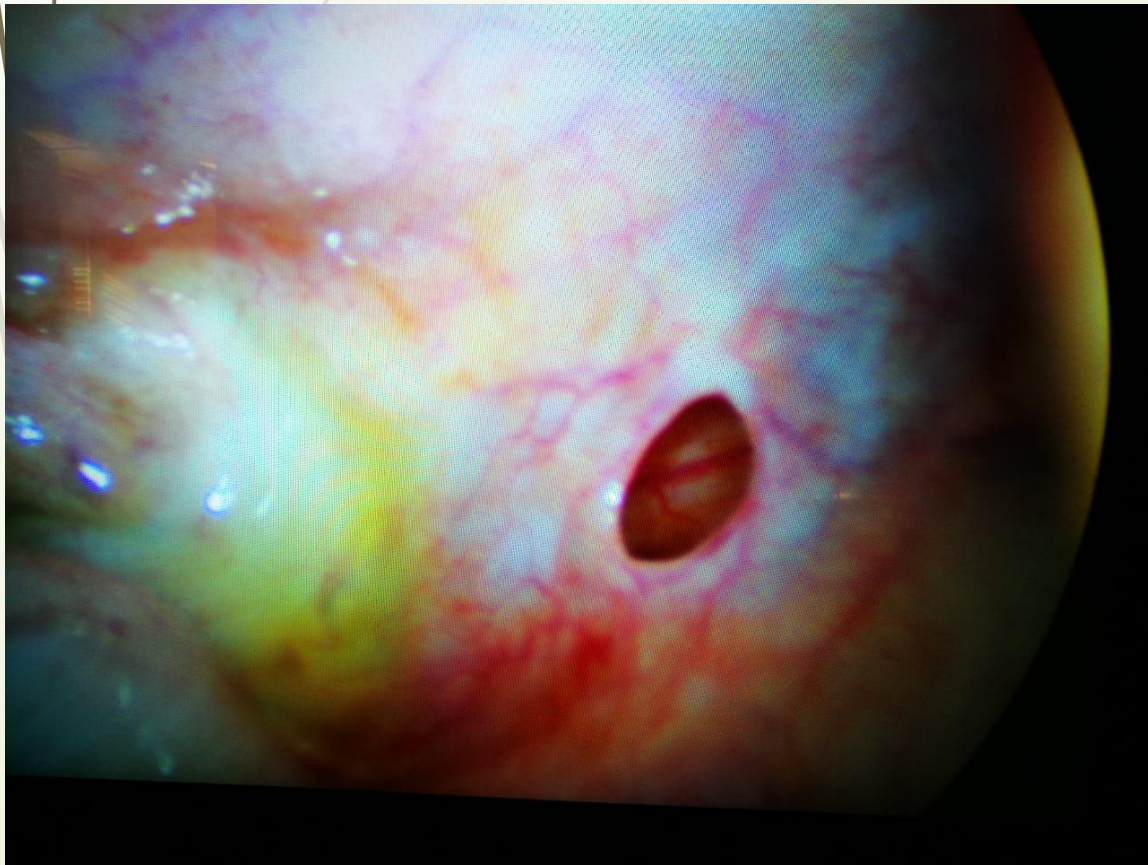


Лапароскопические признаки наружного генитального эндометриоза, локализованного в малом тазу

Типичные критерии	Нетипичные (слабовыраженные критерии)
Черные, синюшно-багровые, темно-красные пятна на поверхности брюшины	Участки белой непрозрачной брюшины Красные «пламенноподобные» пятна
Рубцовая ткань, окружающая очаги эндометриоза	Петехиальная брюшина
Белые непрозрачные бляшки, окруженные рубцовой тканью	Желто-коричневые пятна на поверхности брюшины
Образования яичников с плотной капсулой темно-синего оттенка и фрагментами сине-багрового цвета (эндометриодные(шоколадны) кисты яичников	Круговые дефекты брюшины Железистые новообразования Гиперваскулярные зоны



Очаги
эндометриоза





СПАСИБО ЗА ВНИМАНИЕ!