

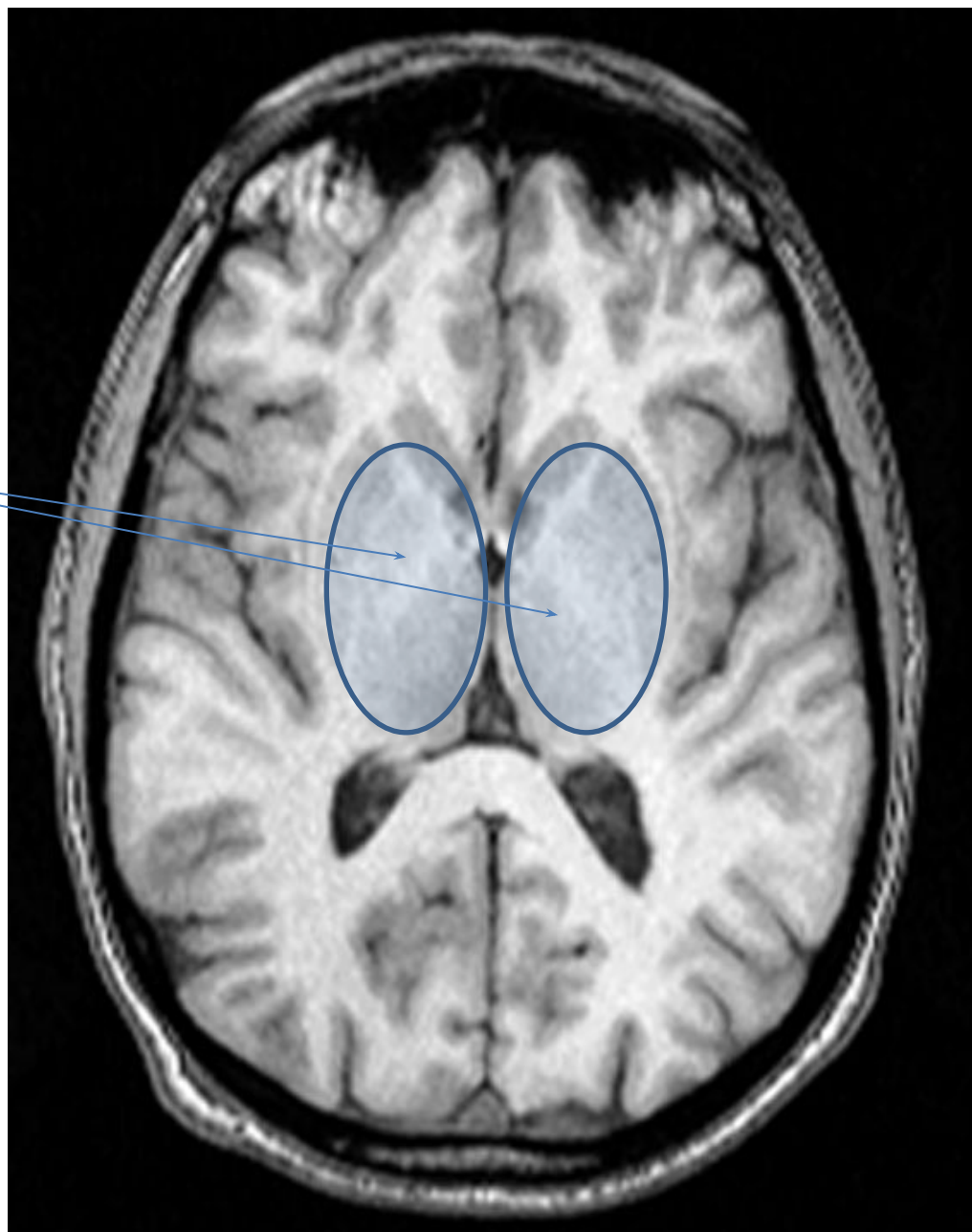
# **ТАЛЛАМУС**

**ДОРОШЕНКО ВЛАДИСЛАВА**

**2 ГРУППА**

# МРТ (горизонт.)

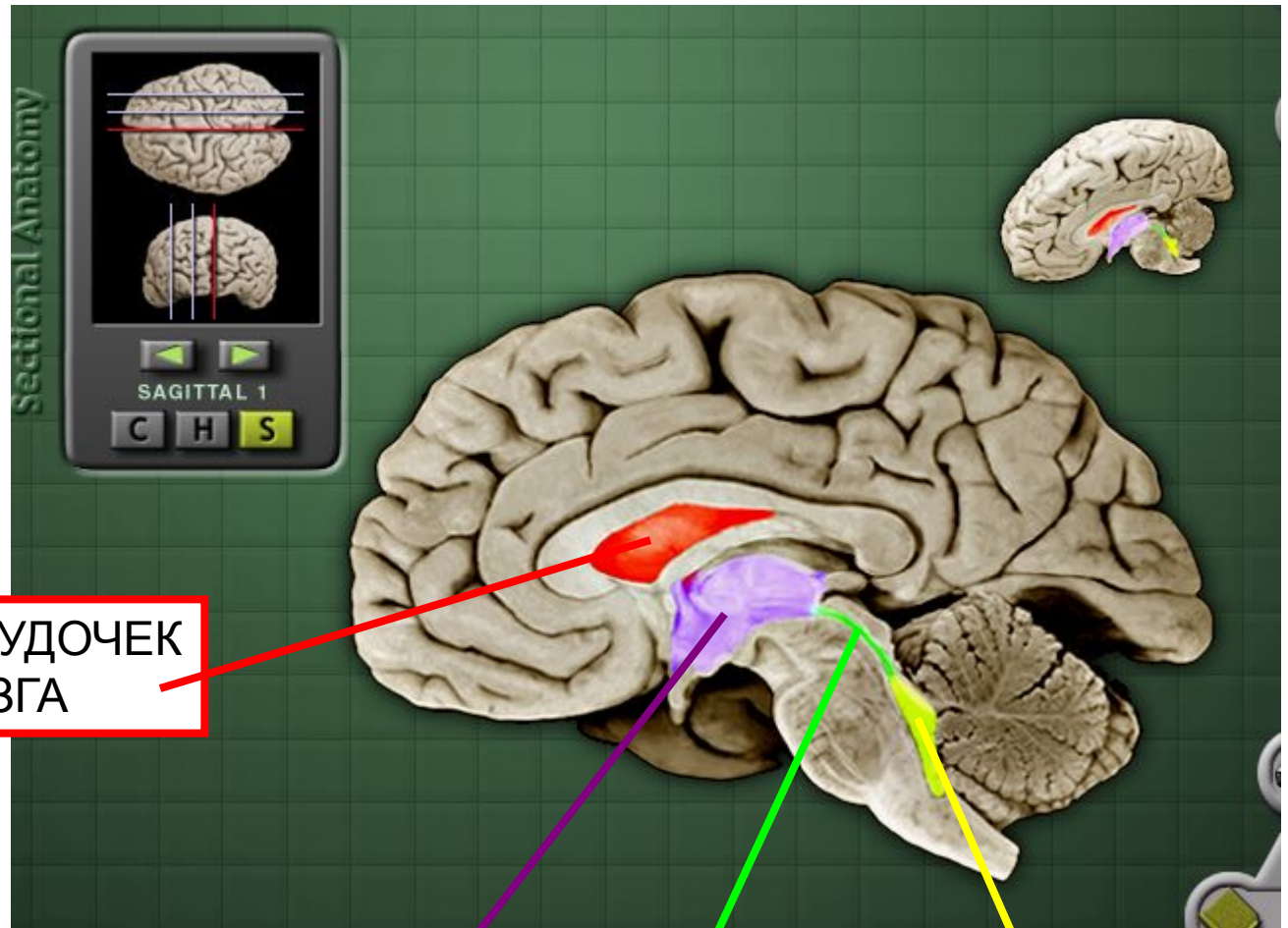
таламу  
с



# САГИТТАЛЬНЫЙ СРЕЗ



# САГИТТАЛЬНЫЙ СРЕЗ



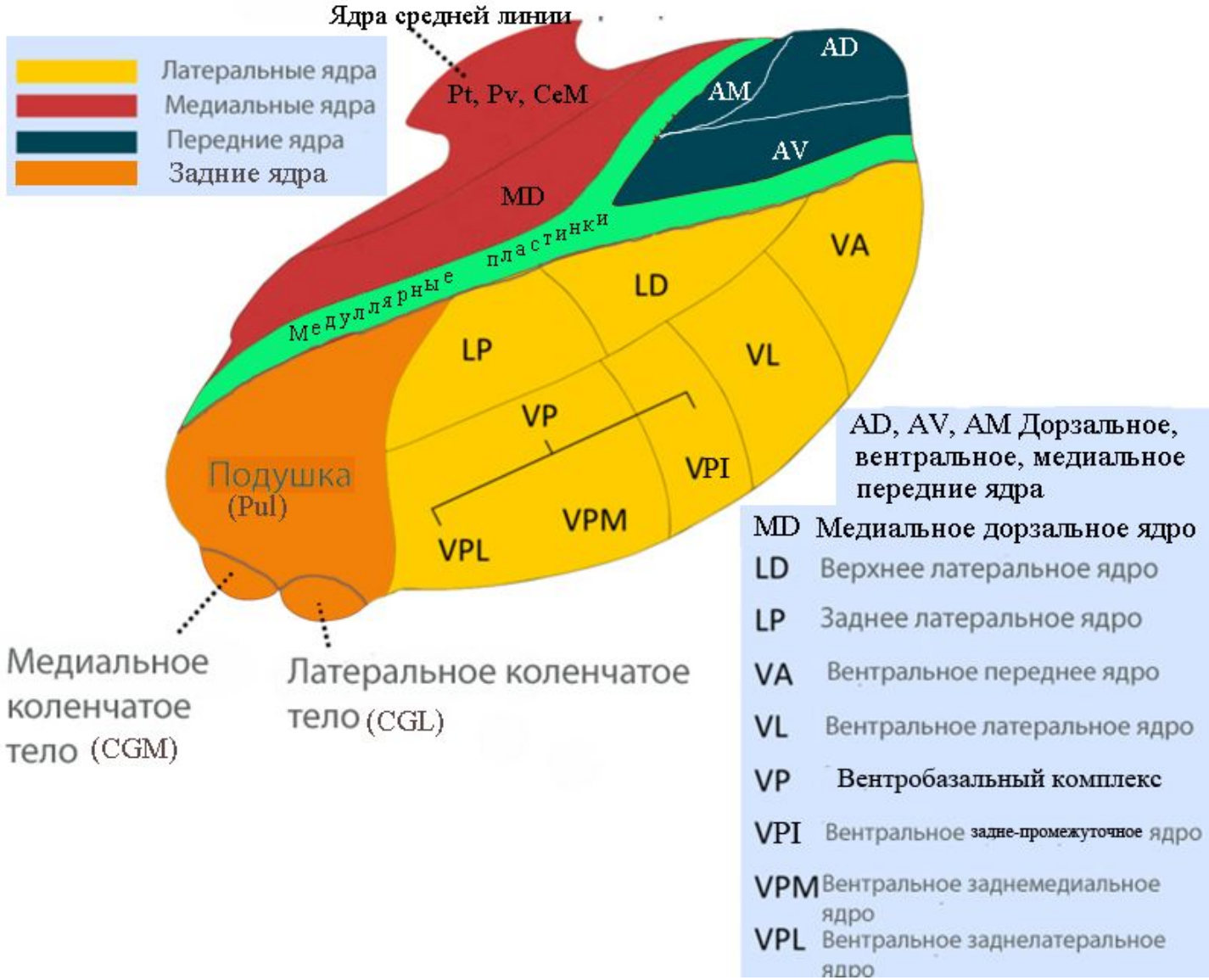
ЛАТЕРАЛЬНЫЙ ЖЕЛУДОЧЕК  
КОНЕЧНОГО МОЗГА

3 ЖЕЛУДОЧЕК ПРОМЕЖУТОЧНОГО  
МОЗГА

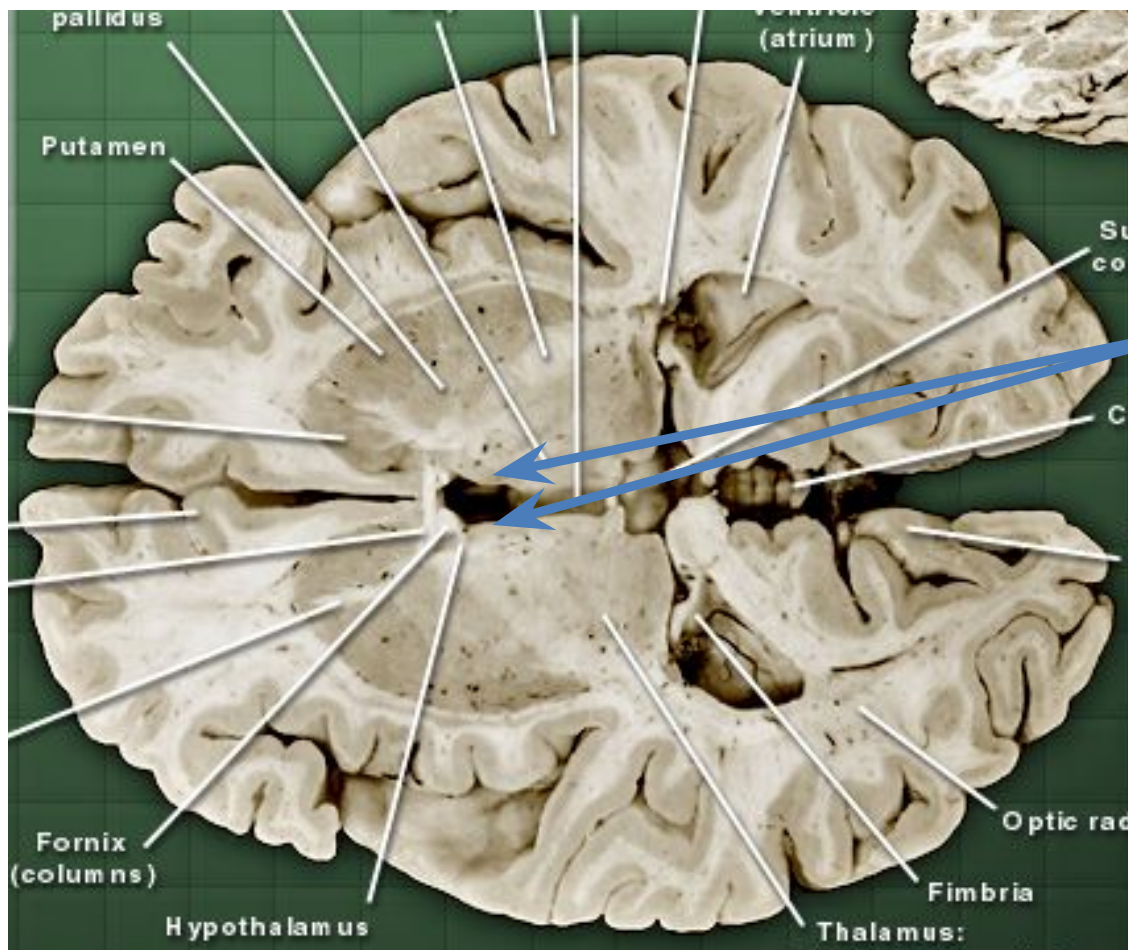
4 ЖЕЛУДОЧЕК

СИЛЬВИЕВ ВОДОПРОВОД

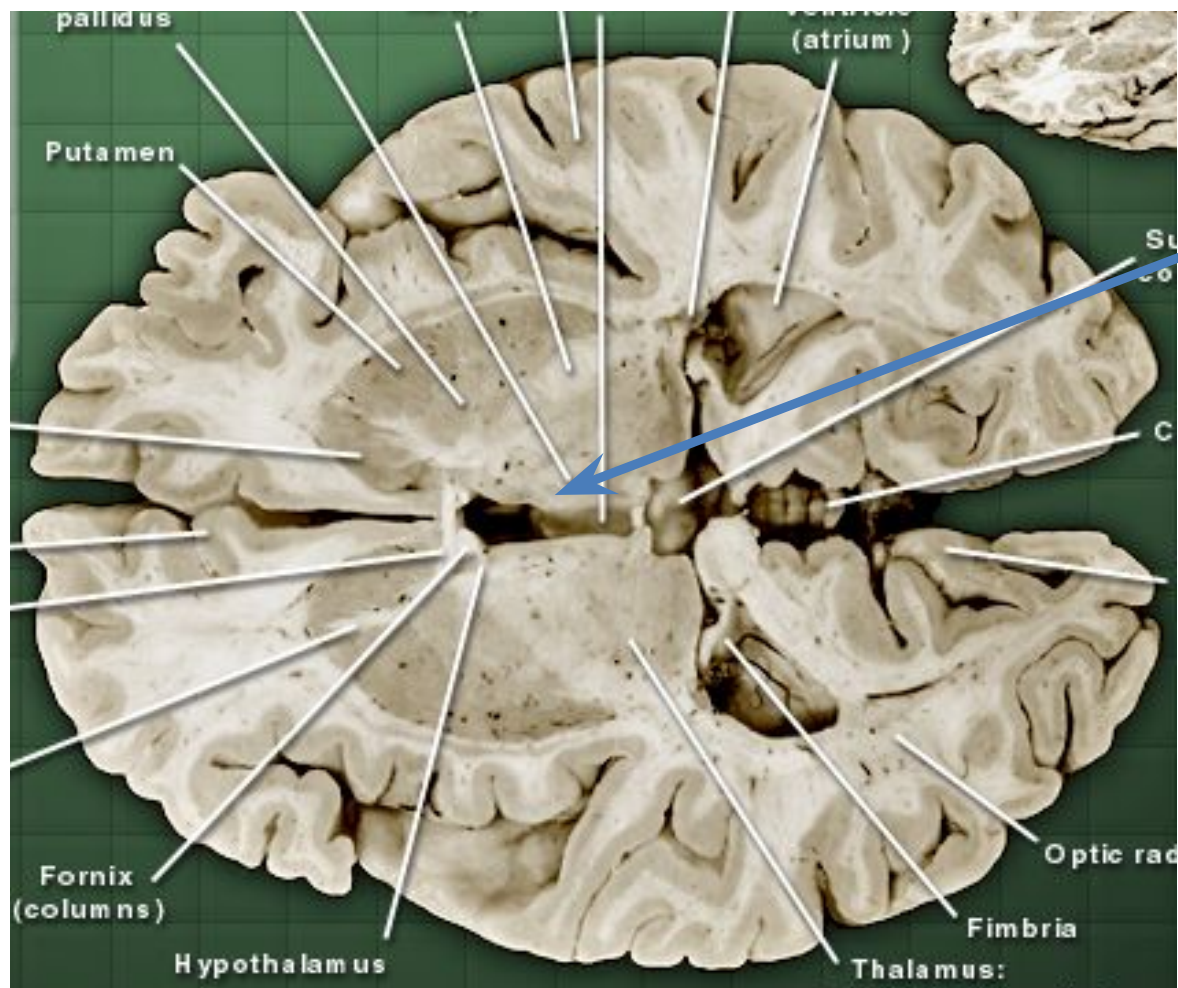
# ЯДРА ТАЛАМУСА



Передняя группа	Медиальная	Латеральная		Задняя
		вентральная	дорсальная	
AV AD AM	MD Ядра средней линии	VA VL VP (VPL, VPM, VPI)	LP LD	Pul CGL CGM

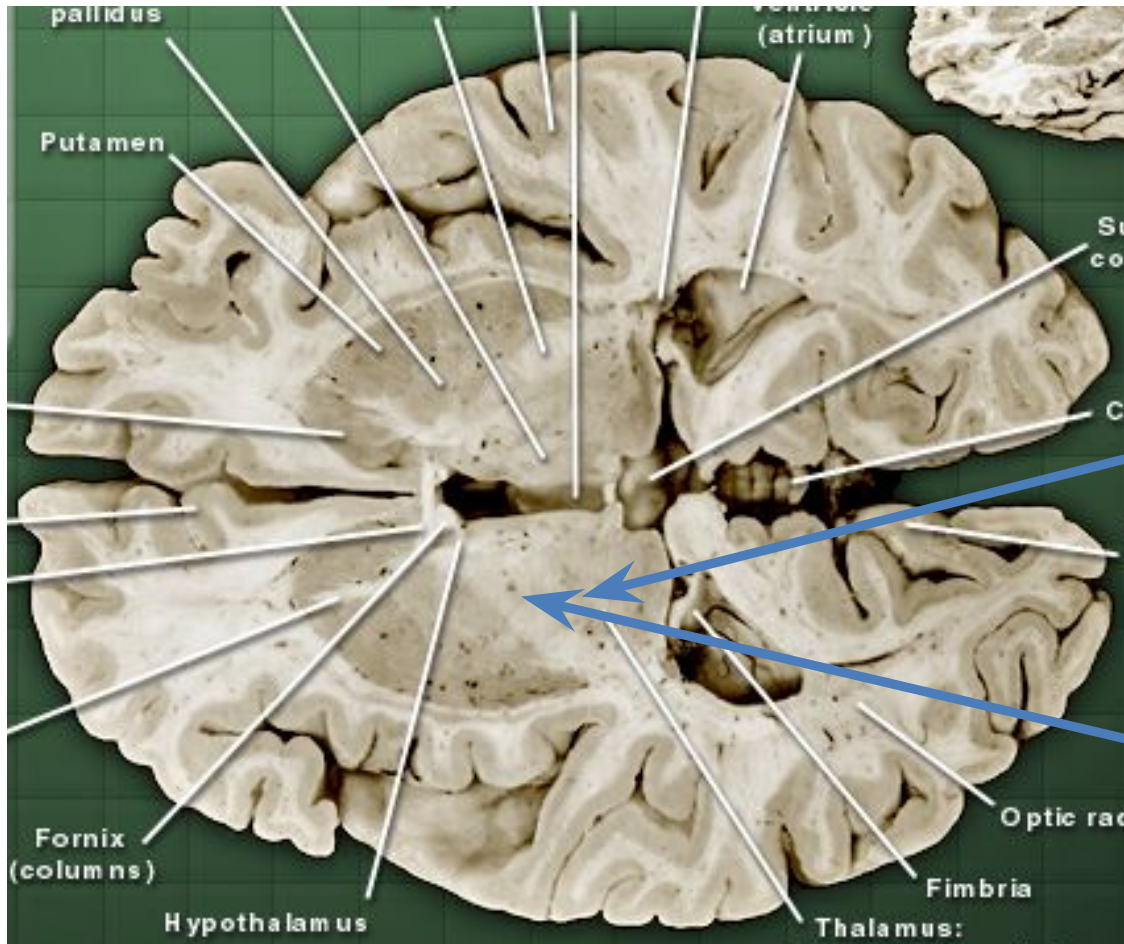


Передние ядра



Медиальное  
дорсальное ядро

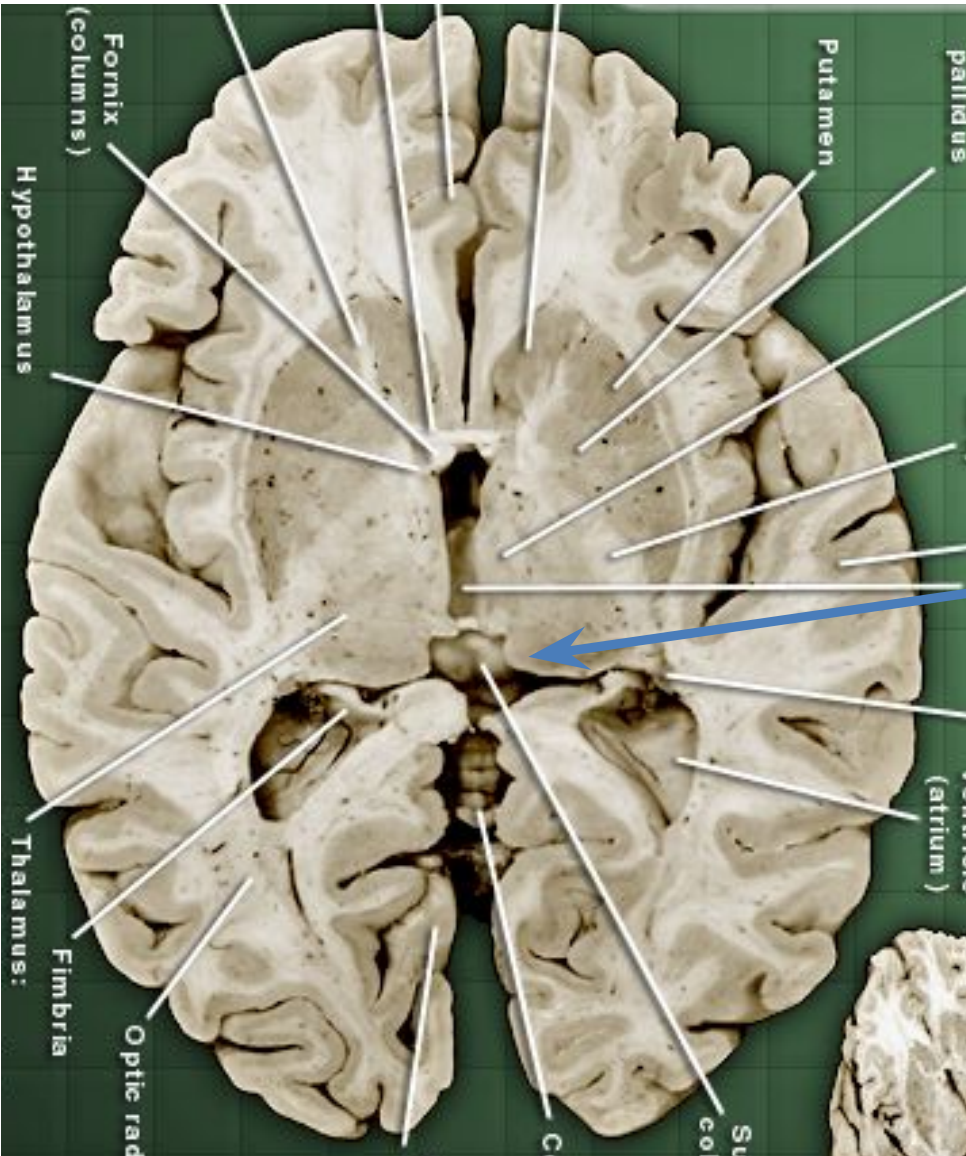
# Вентробазальный комплекс



Вентральное  
заднее ядро

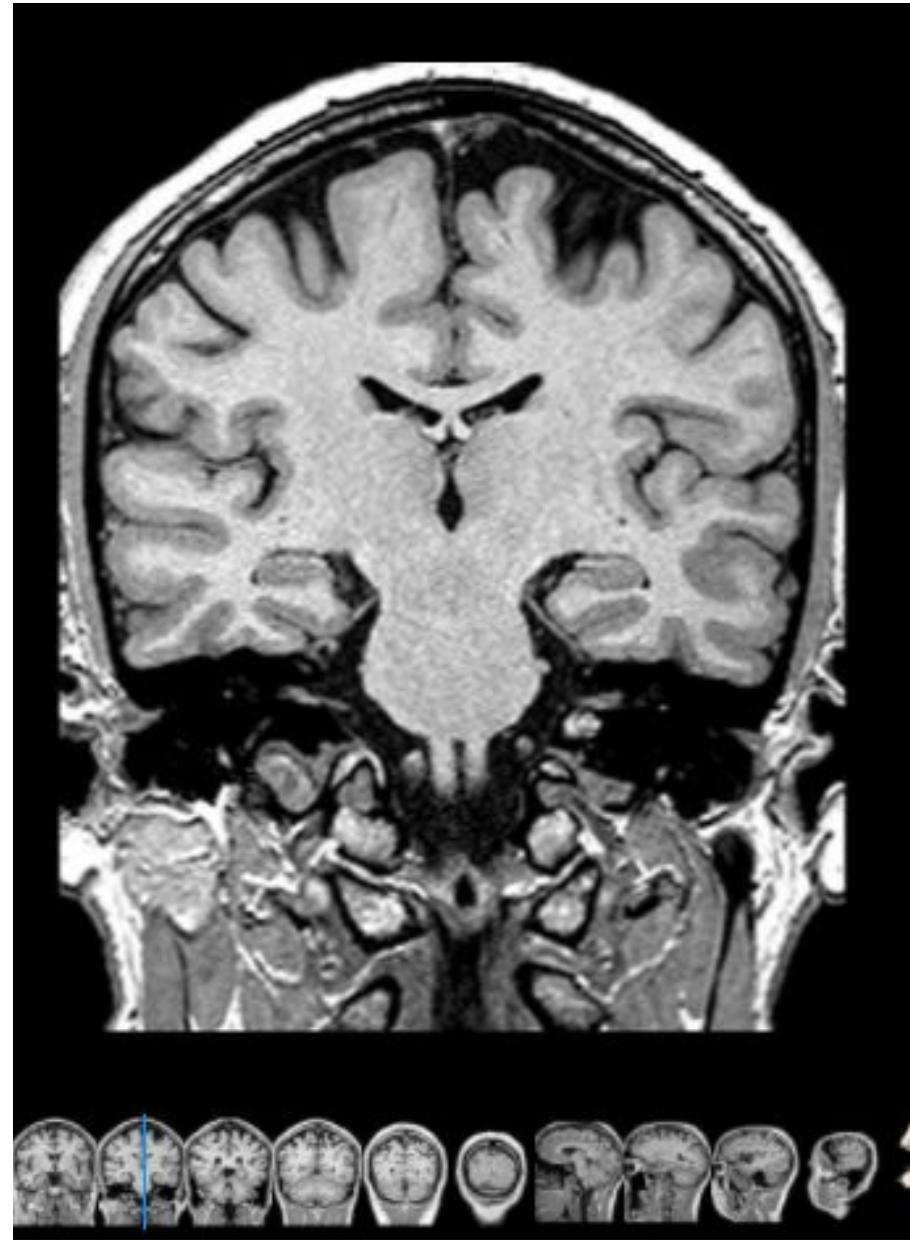
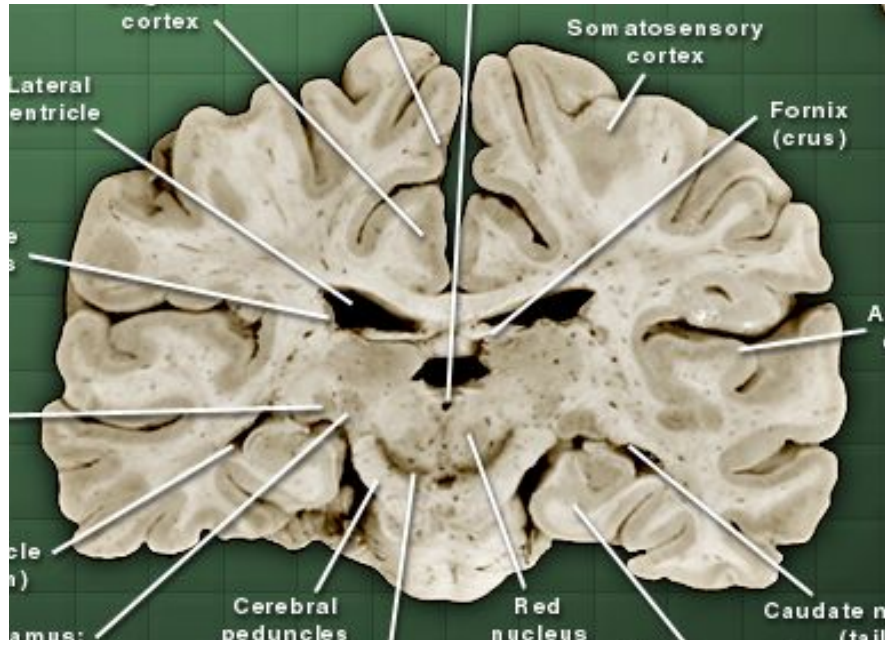
Вентральное  
переднее и  
латеральное ядро



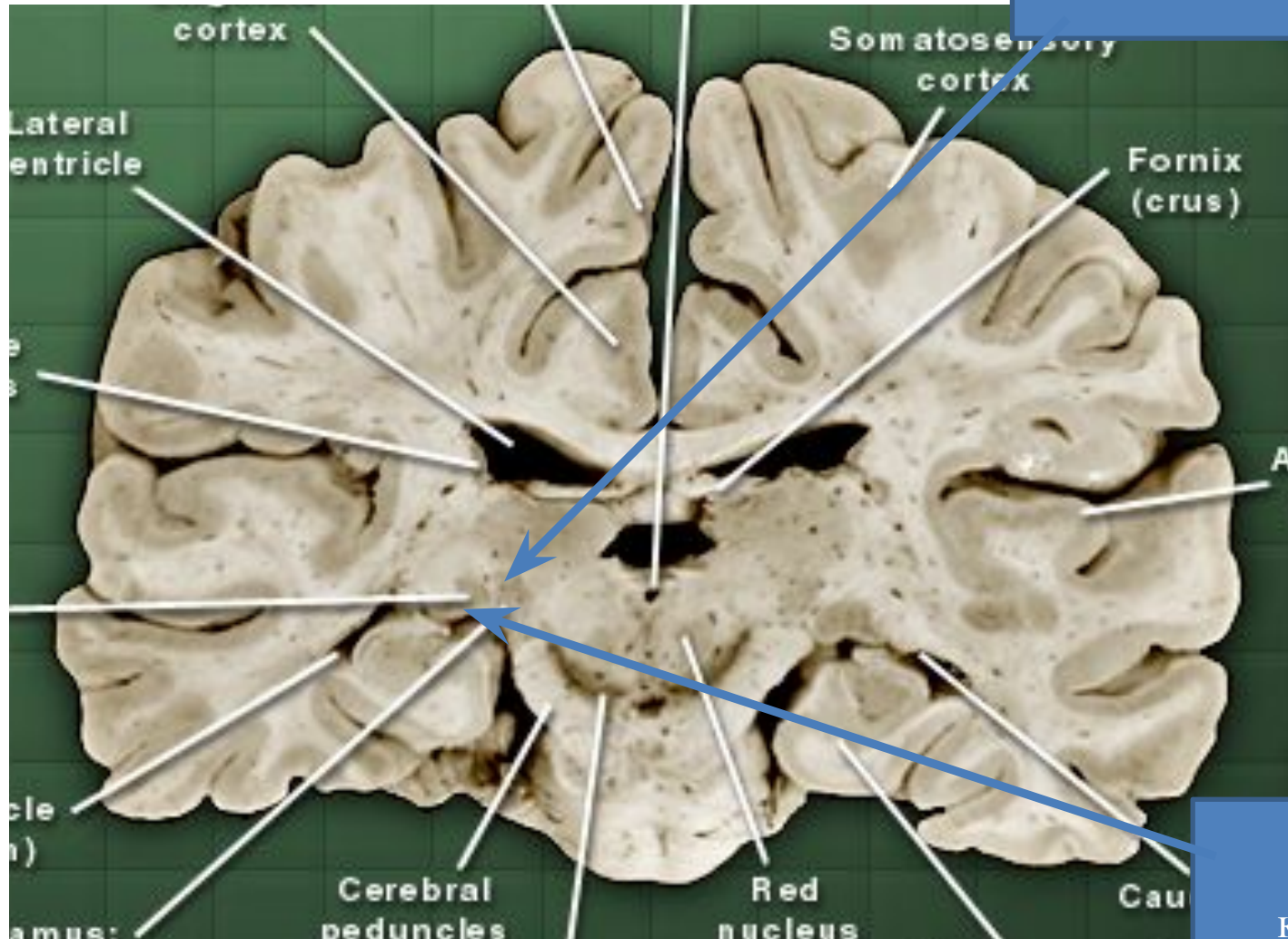


Подушка

# Фронтальный срез 1

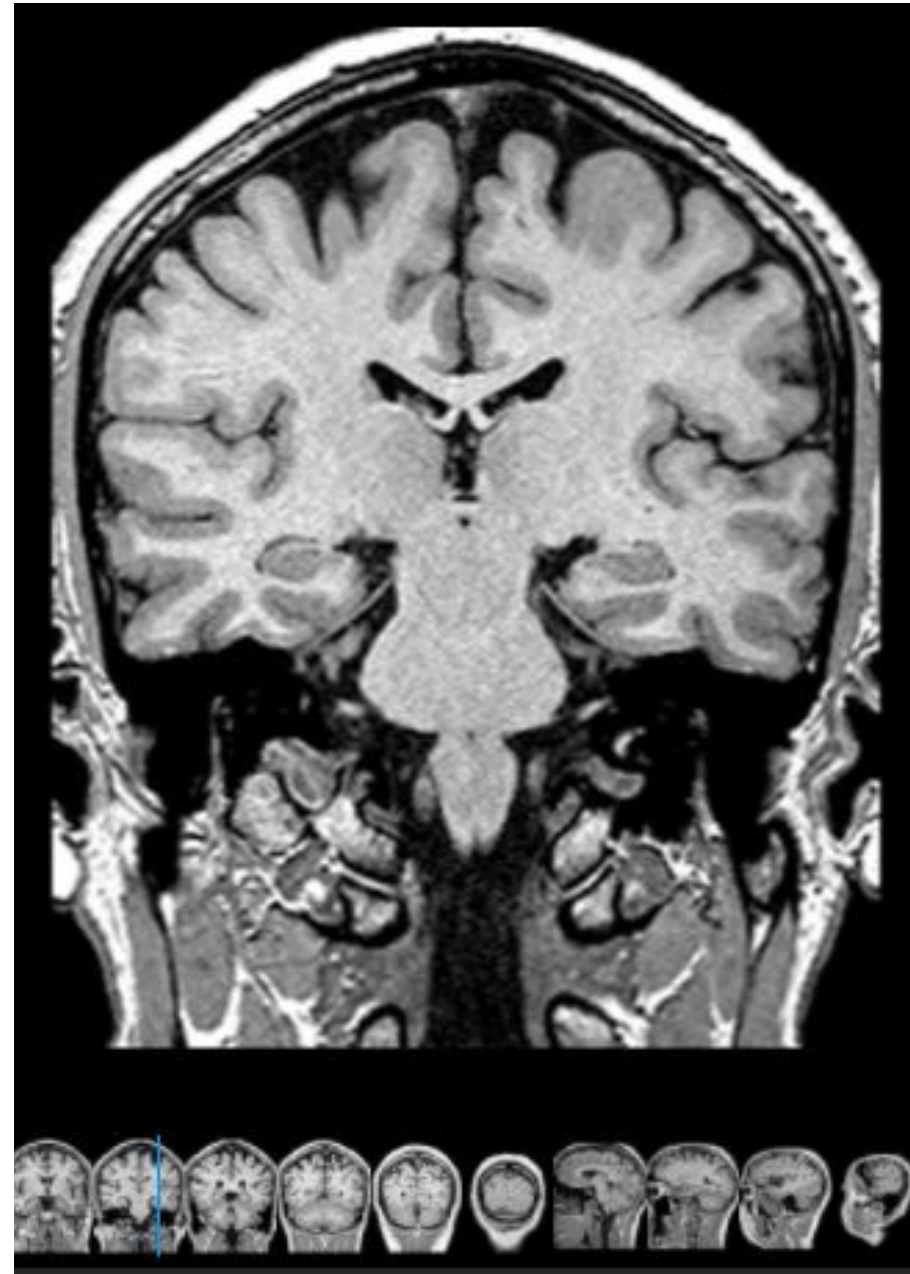
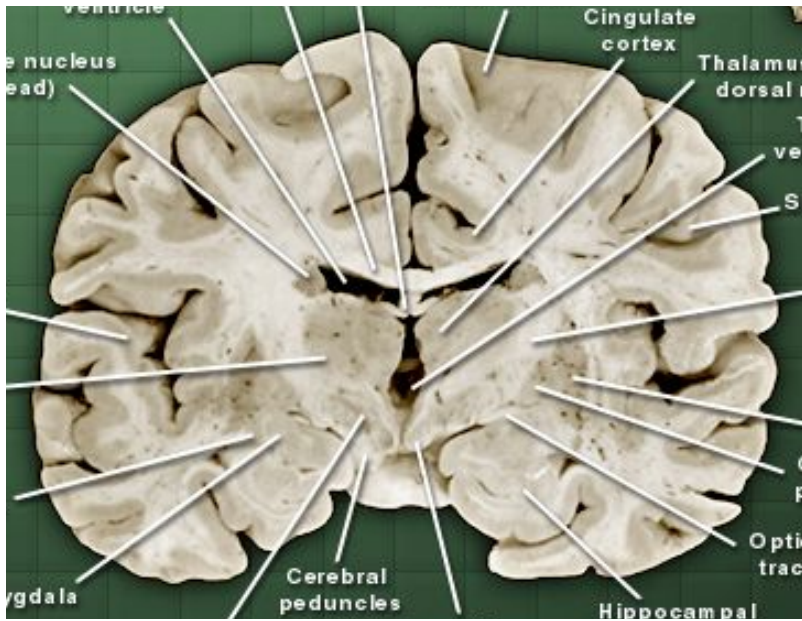


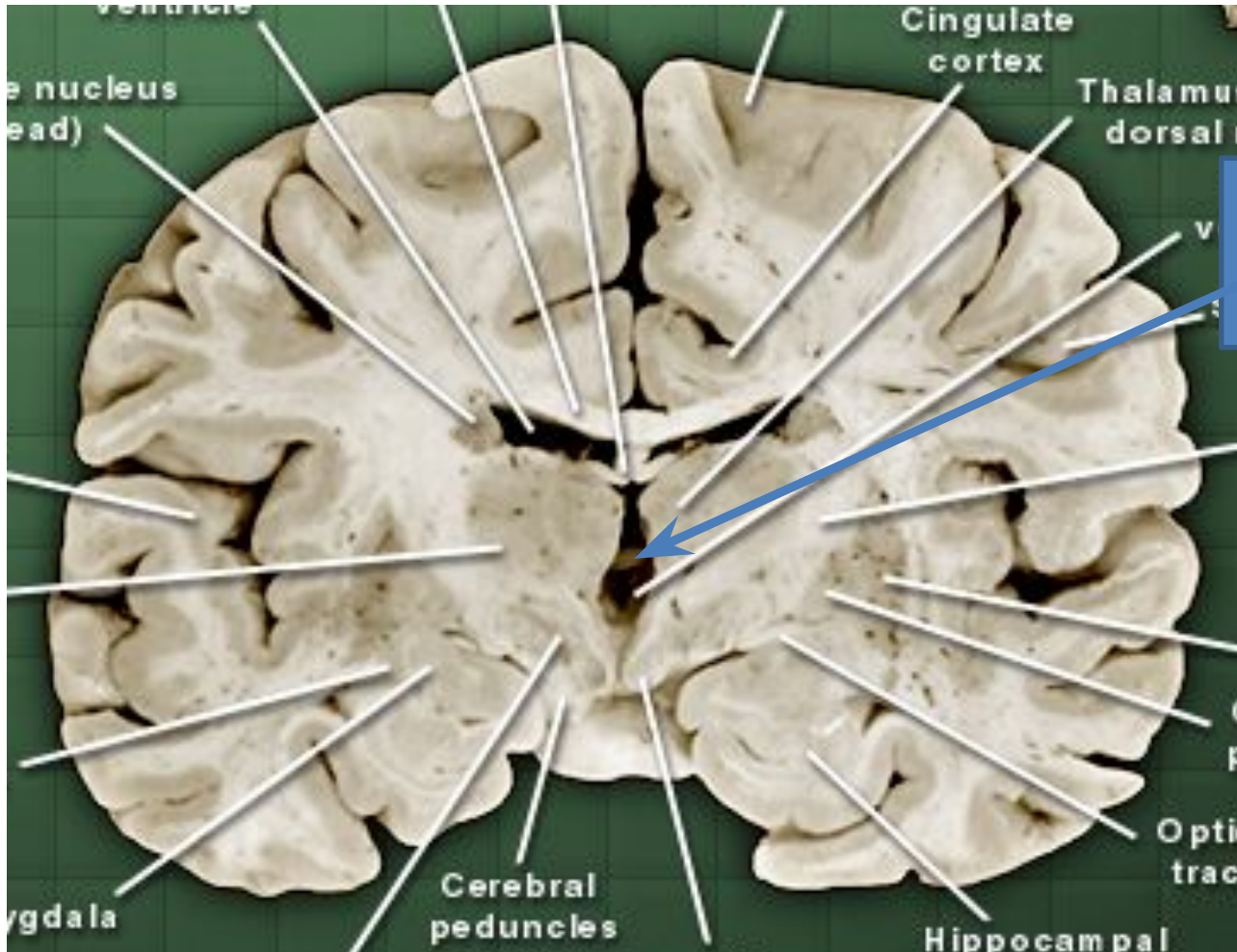
Медиальное  
коленчатое тело



Латеральное  
коленчатое тело

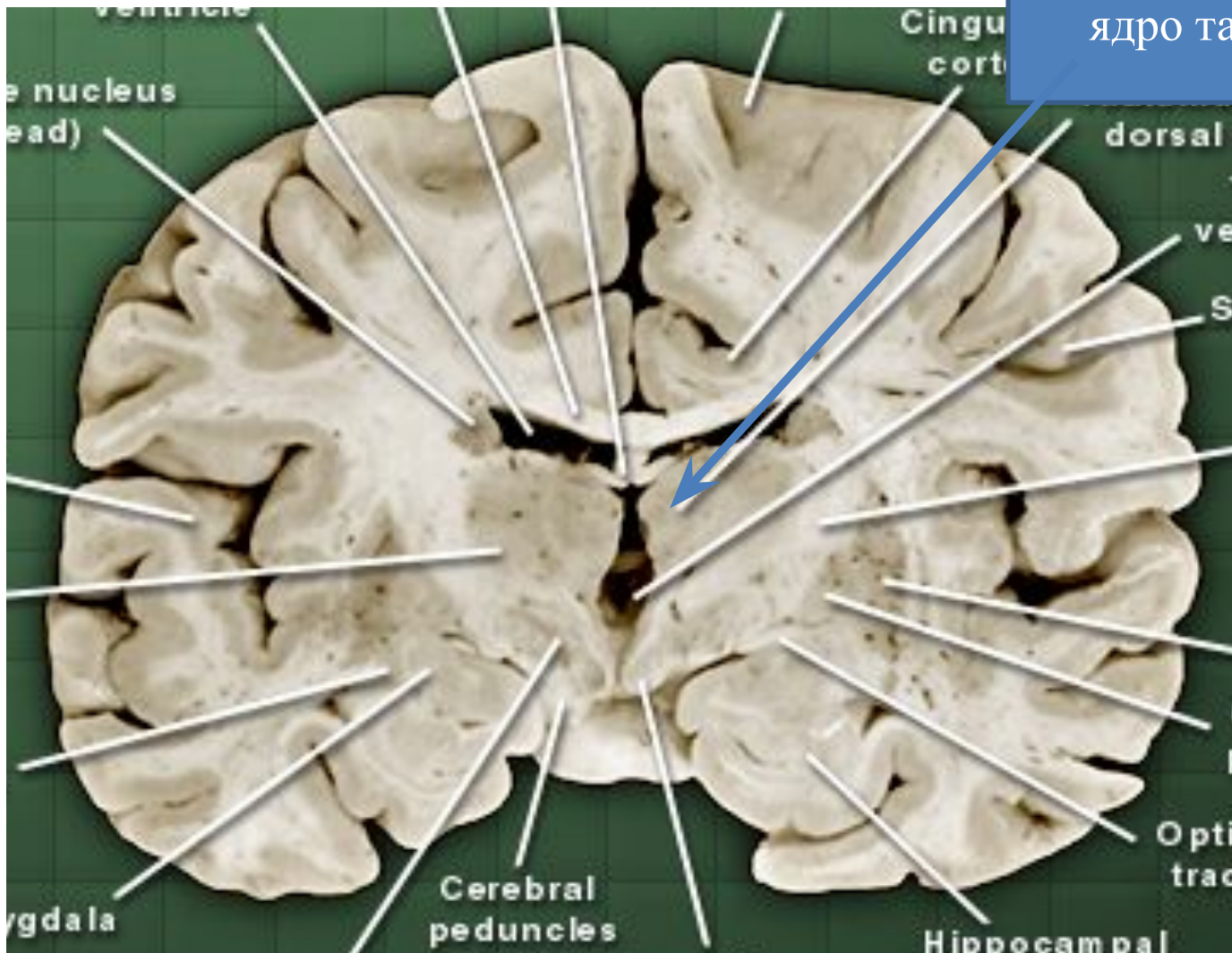
# Фронтальный срез 2

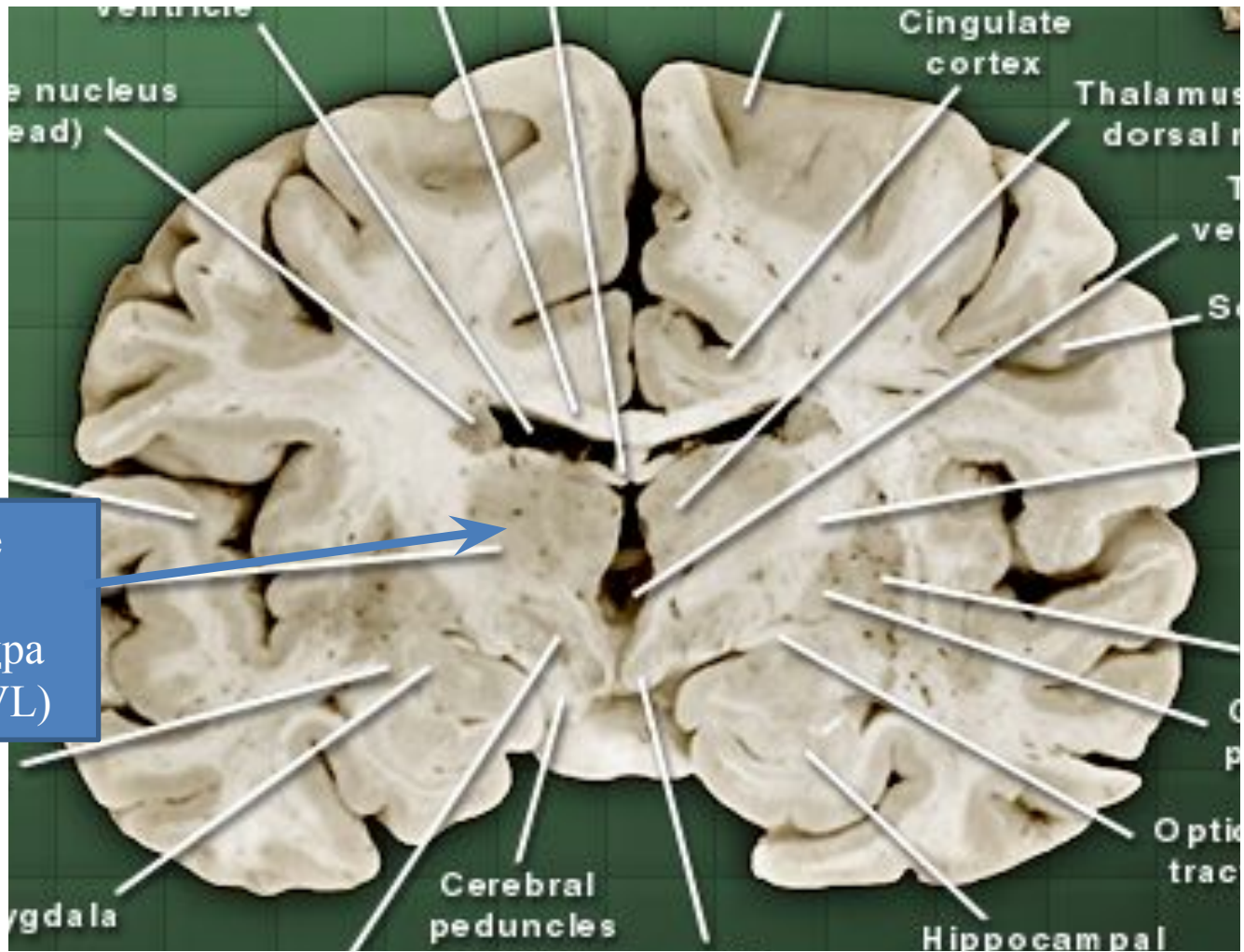




Третий желудочек

медиальное дорсальное  
ядро таламуса (MD)





Вентральное  
переднее и  
латеральное ядра  
таламуса (VA, VL)