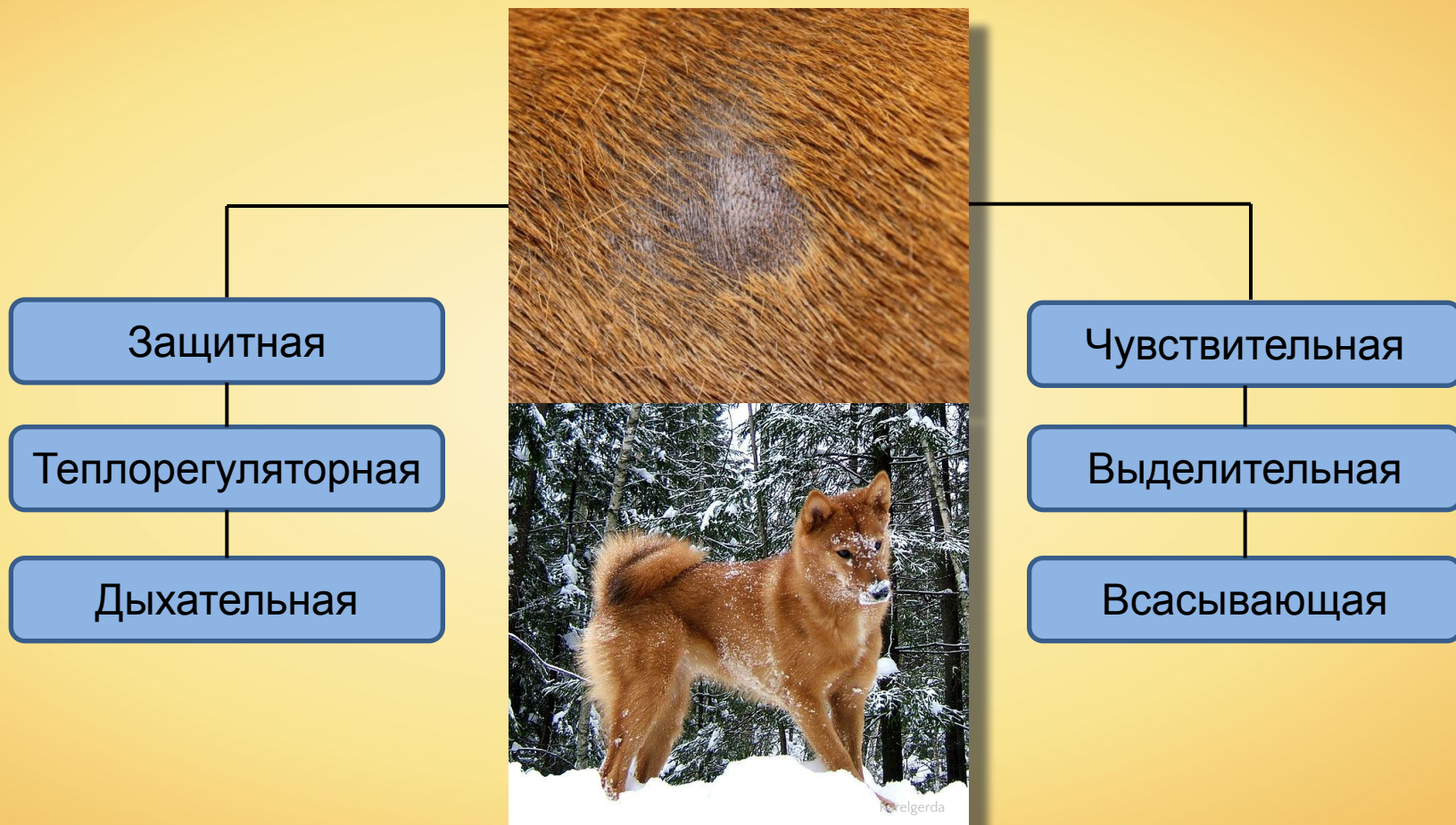


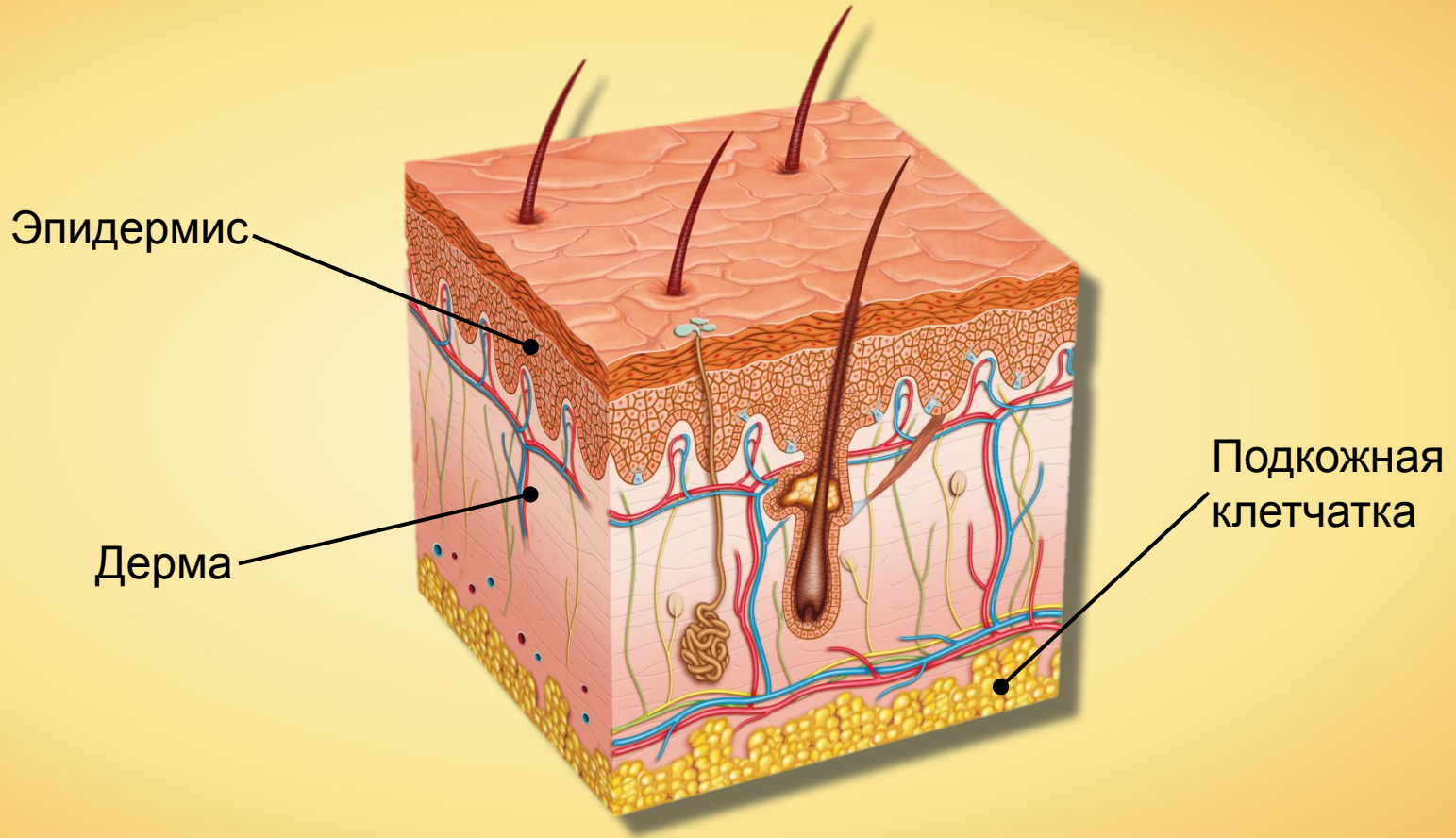
Класс Млекопитающие



Функции кожи

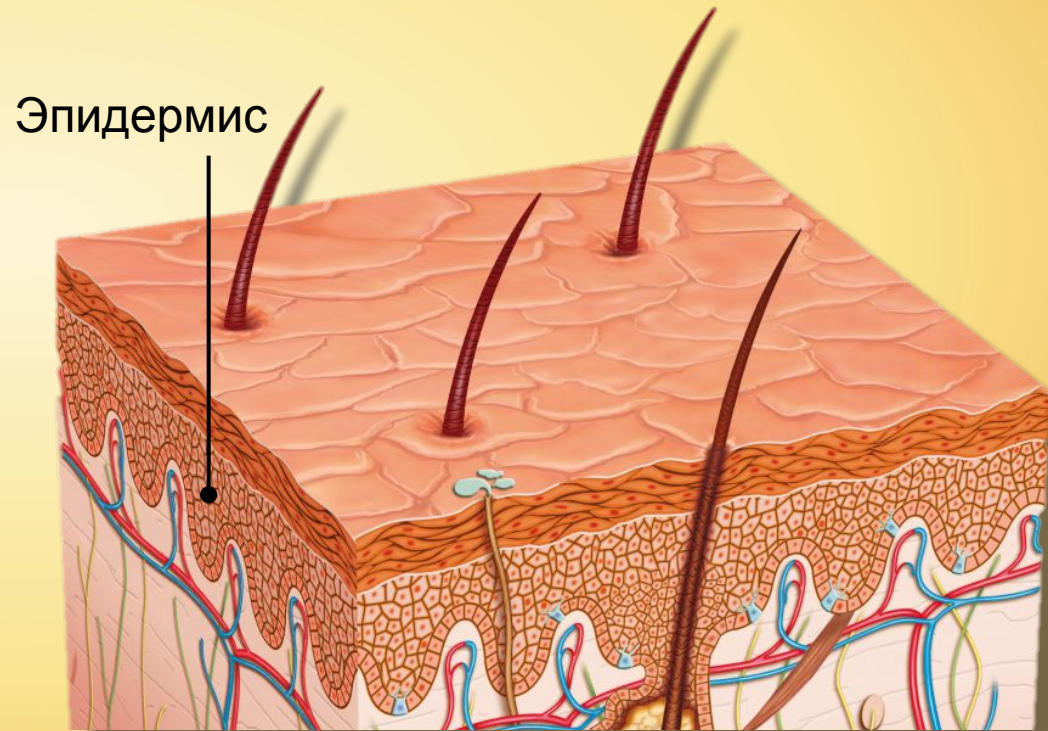


Строение кожи

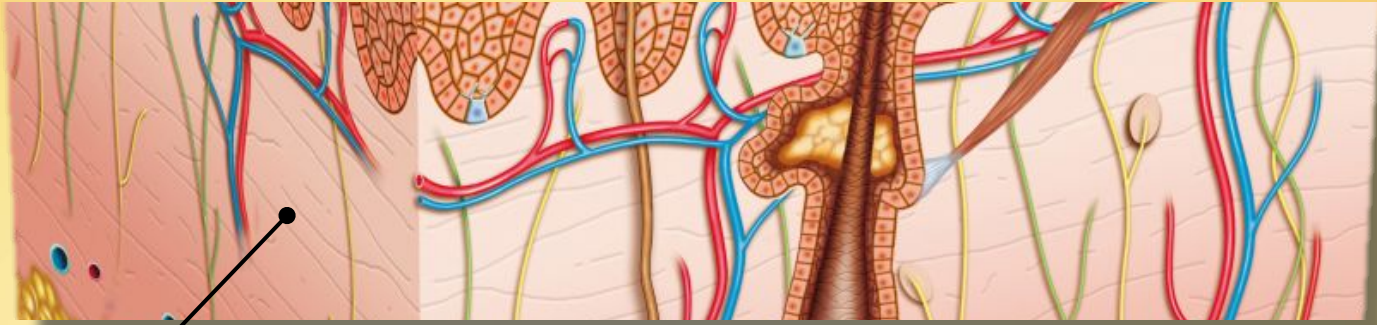


Строение кожи

Эпидермис – многослойное образование, толщина, степень ороговения видоспецифичны, а также зависят от расположения на теле



Строение кожи

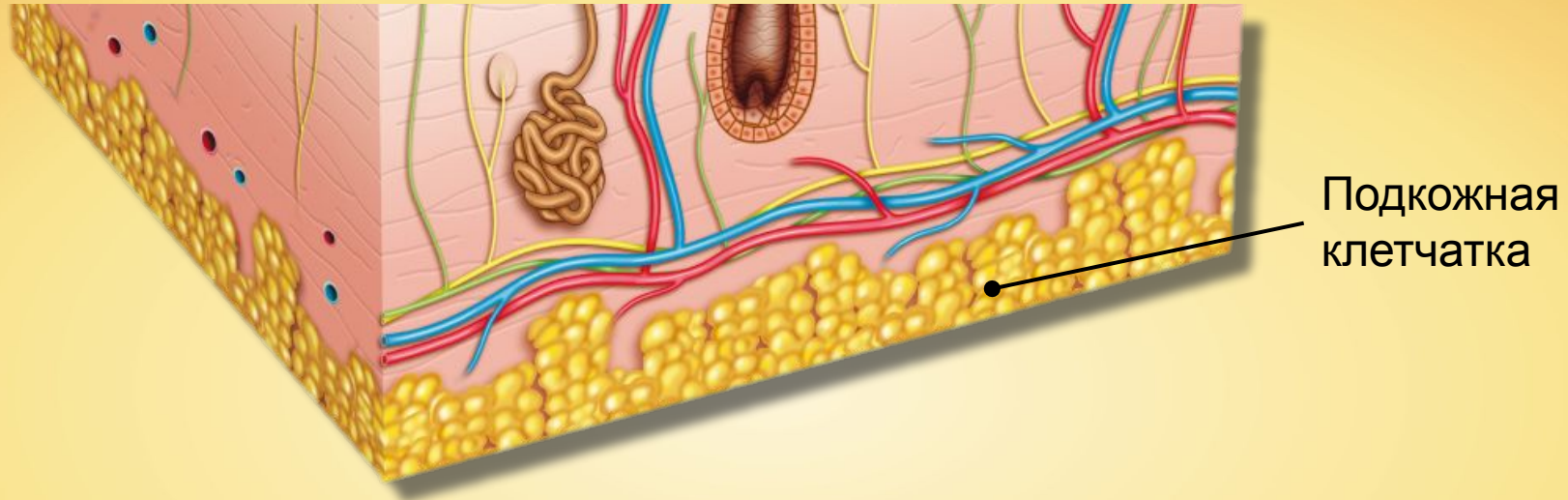


Дерма

Дерма –

это пронизанный кровеносными сосудами, нервными окончаниями слой кожи, часто называемый, собственно кожей.

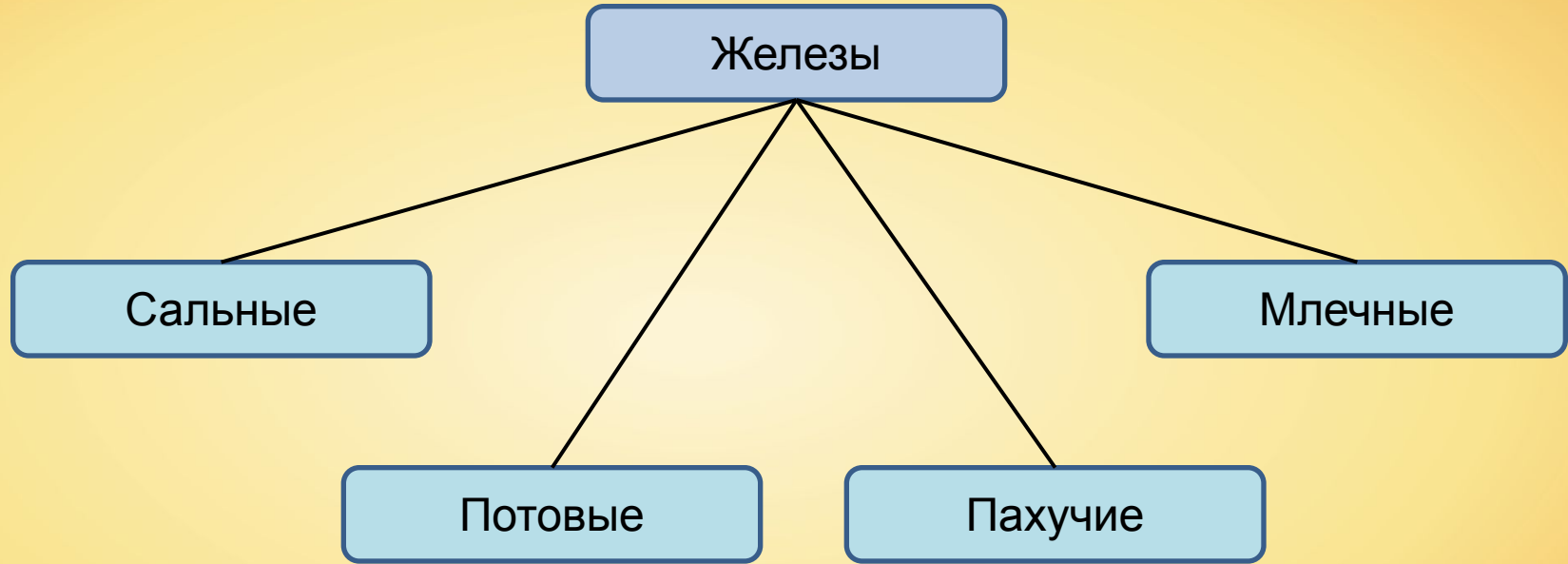
Строение кожи



Подкожная клетчатка

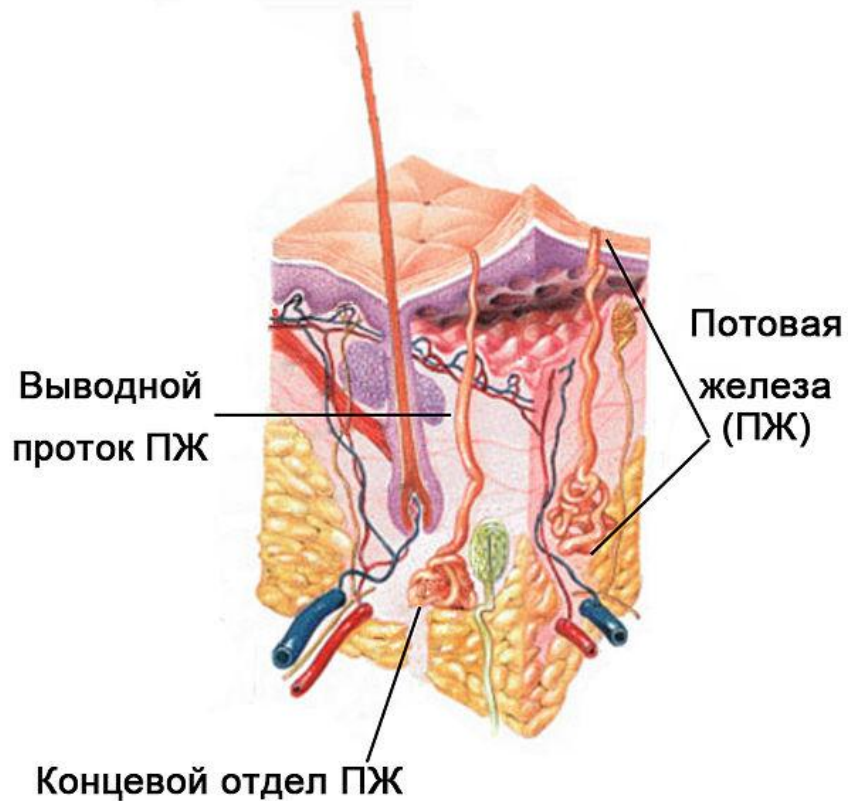
— жировая ткань, выполняющая теплоизолирующую, запасающую функцию.

Строение кожи





Сальные железы
образуют вещество,
сохраняющее эластичность
кожи, волос.



Daniel de Souza Telles

Потовые

способствуют выделению продуктов обмена веществ, а также охлаждению поверхности тела.



Пахучие

железы –

видоизменённые сальные или потовые железы для мечения территории, видового, полового обозначения особи, для обороны.



Млечные железы –

это видоизменённые
потовые железы,
образуют и выделяют
молоко у самок
животных.

Термин «гуморальный» образован от термина «гумус» — жидкость.

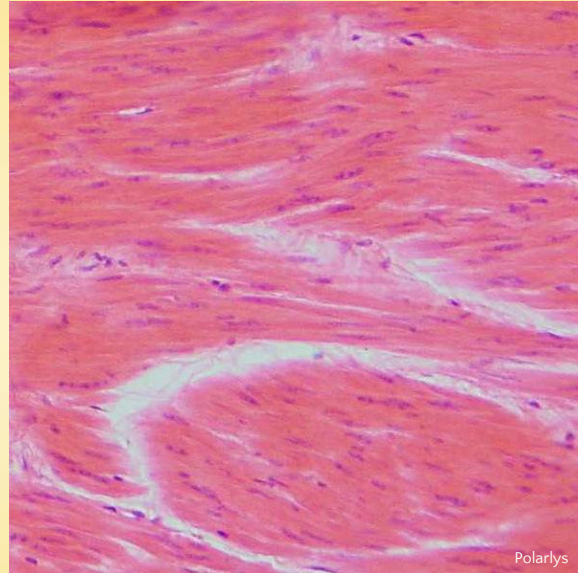


Гуморальная система –

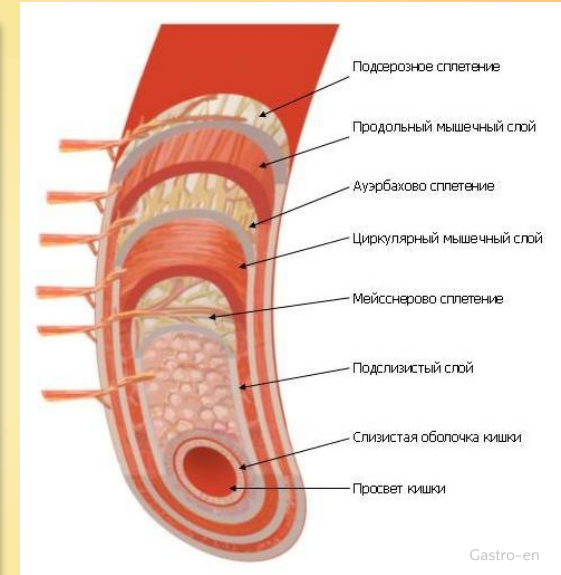
это совокупность органов, служащих для тонкой, своевременной регуляции работы каких-либо органов или систем.

Строение гладкой мускулатуры

**Гладкие
мышцы**
составляют
внутренний слой
органов (сосудов
и сердца).

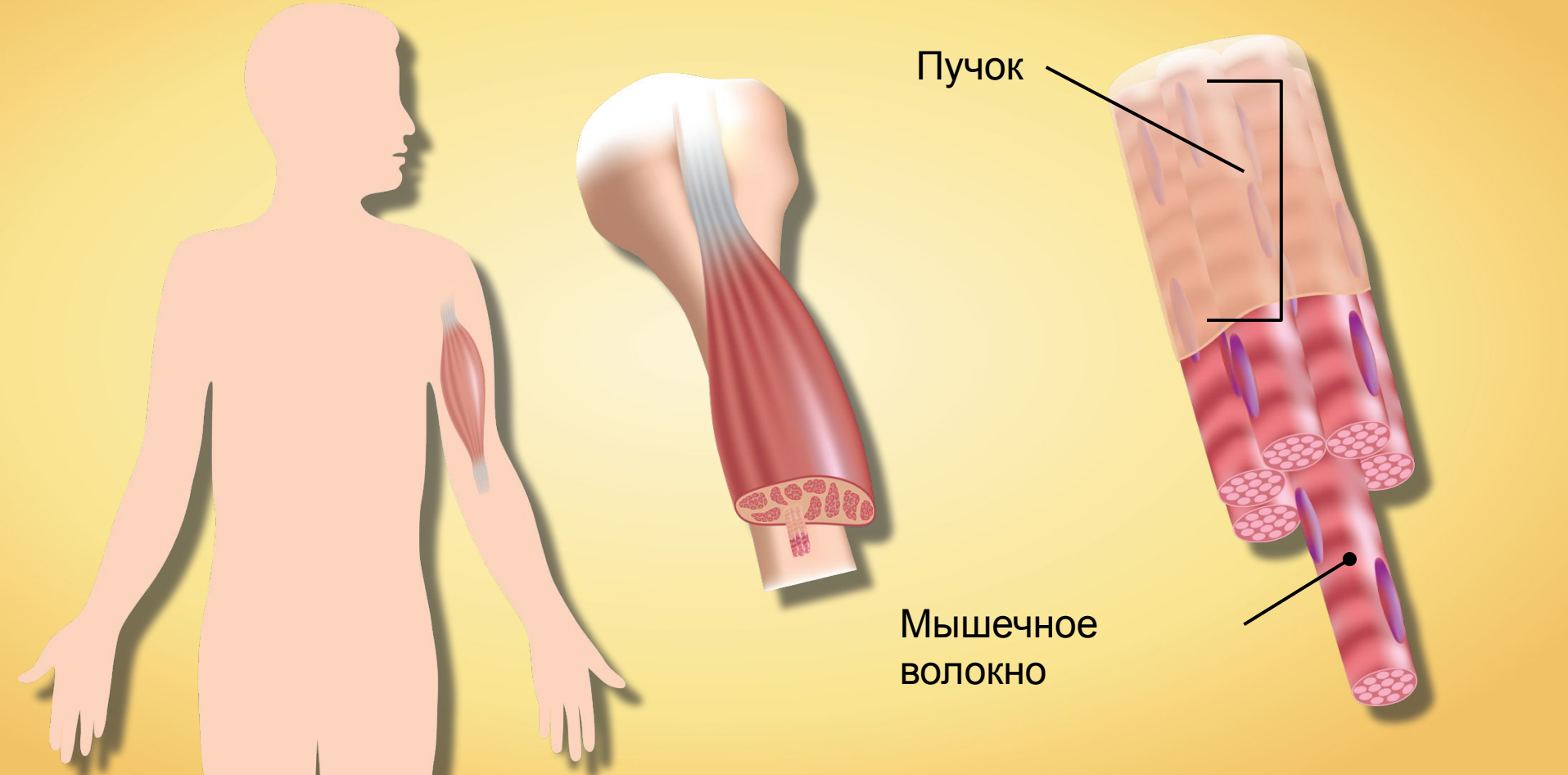


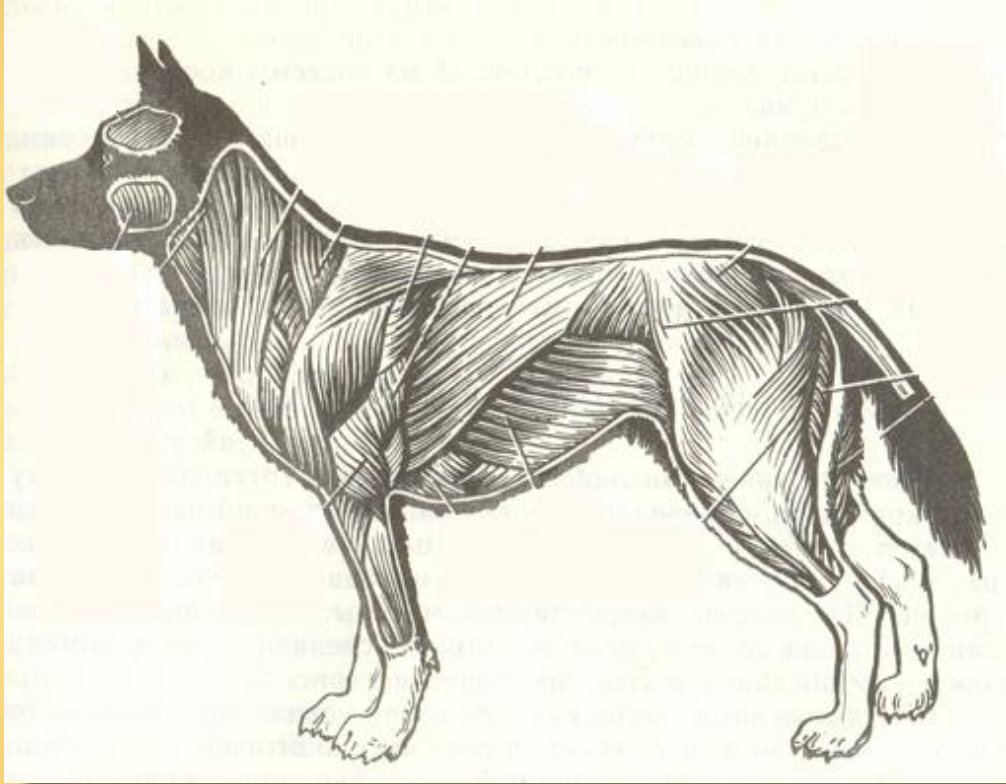
Гладкая
мышечная ткань



Стенки
тонкой кишки

Строение поперечно-полосатой мышцы





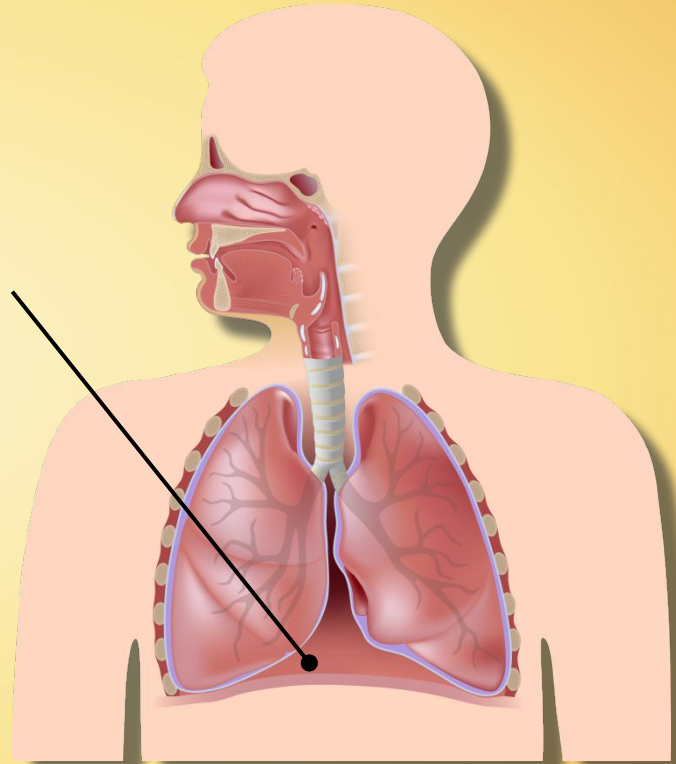
Поперечно- полосатые мышцы

составляют скелетную,
подкожную, жевательную
мускулатуру.

Строение диафрагмы

Диафрагма –
мышечный орган,
разделяющий брюшную и
грудную полости,
участвует в акте дыхания.

Диафрагма
а



Головной мозг



Головной мозг
млекопитающих
характеризуется
развитыми полушариями
(передний мозг).



Развитие

ГОЛОВНОГО МОЗГА

у высших млекопитающих
связано с формированием
многочисленных
поведенческих реакций.



Прайд



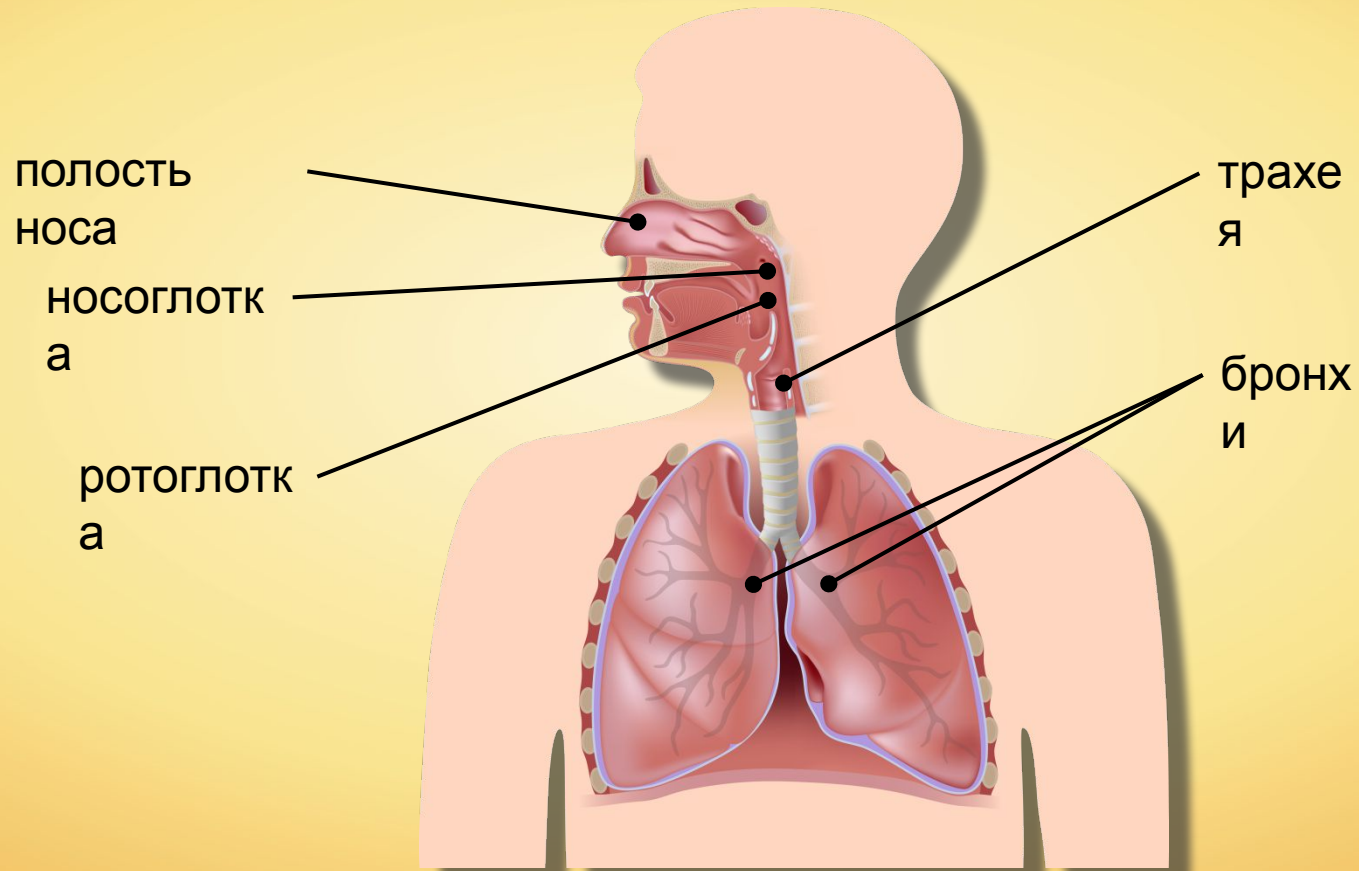
Семейств

о

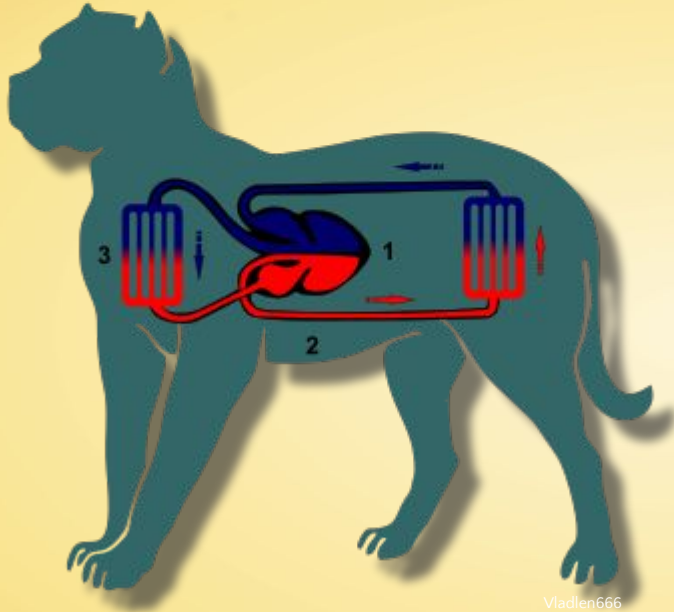


Группа

Дыхательная система



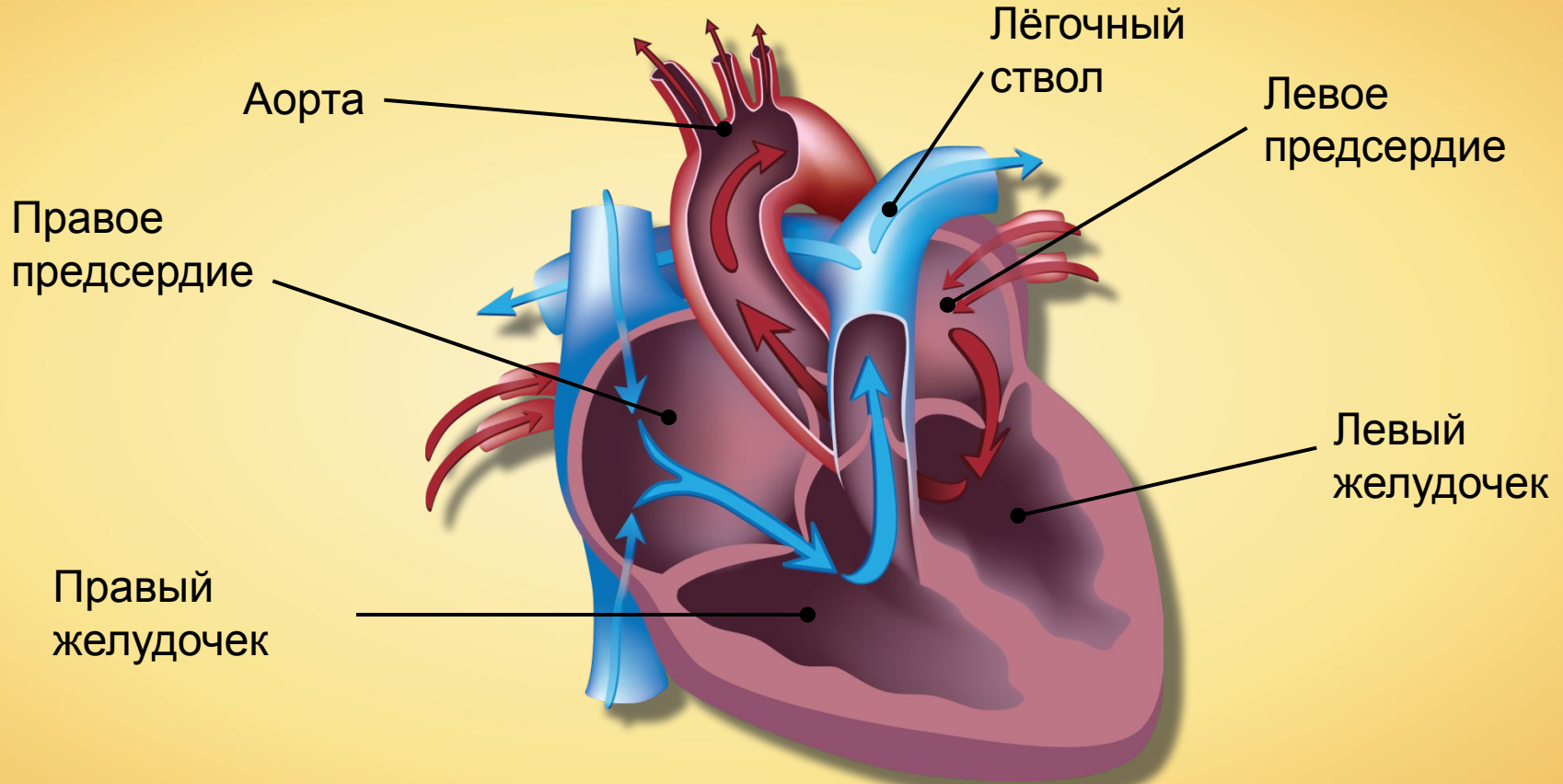
Кровеносная система



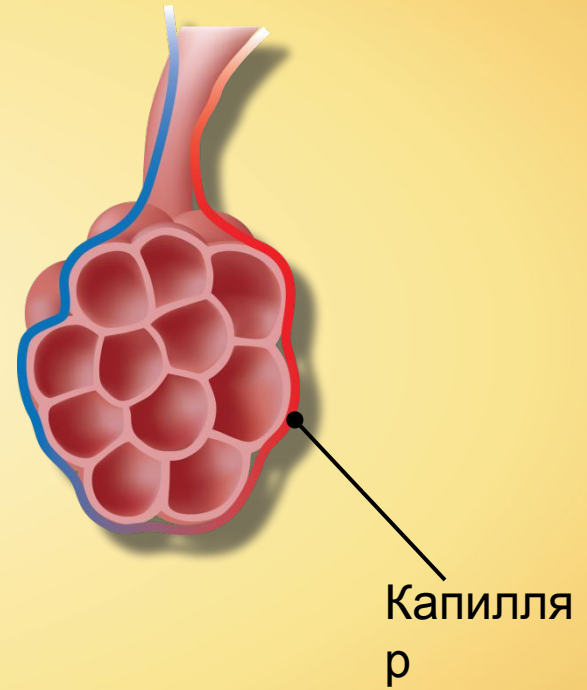
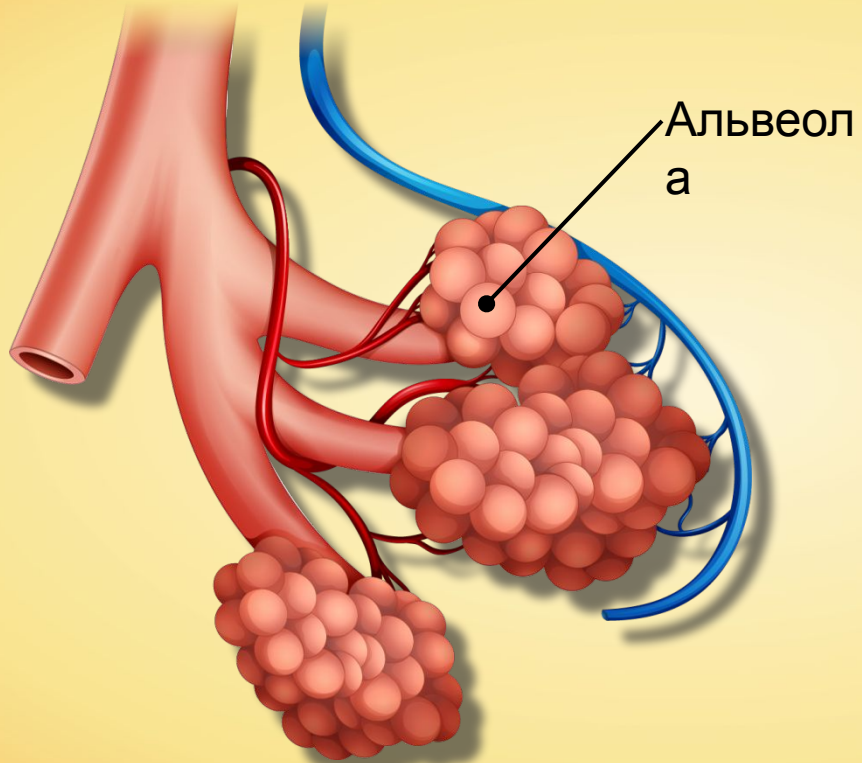
Сосудистое русло

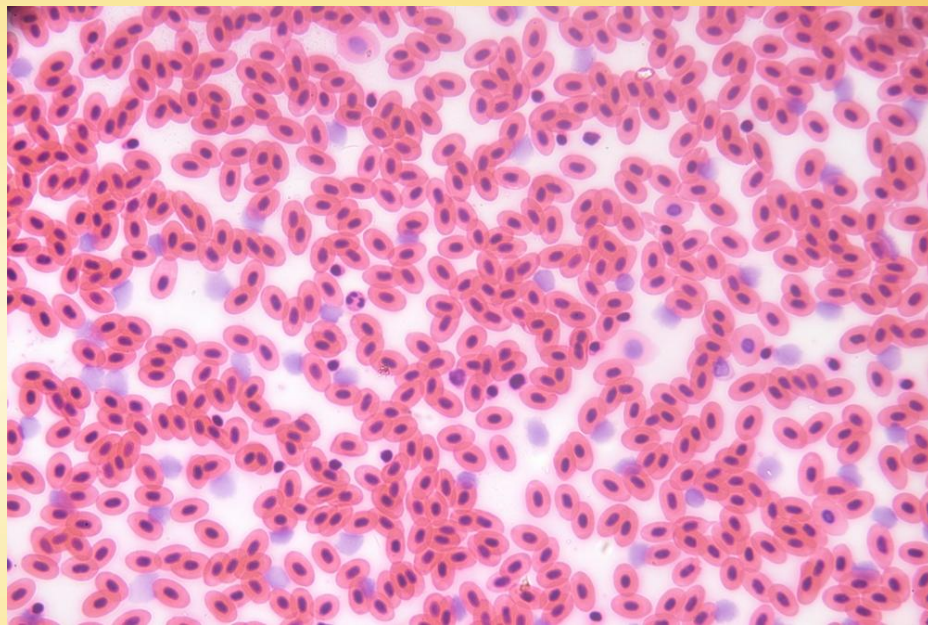
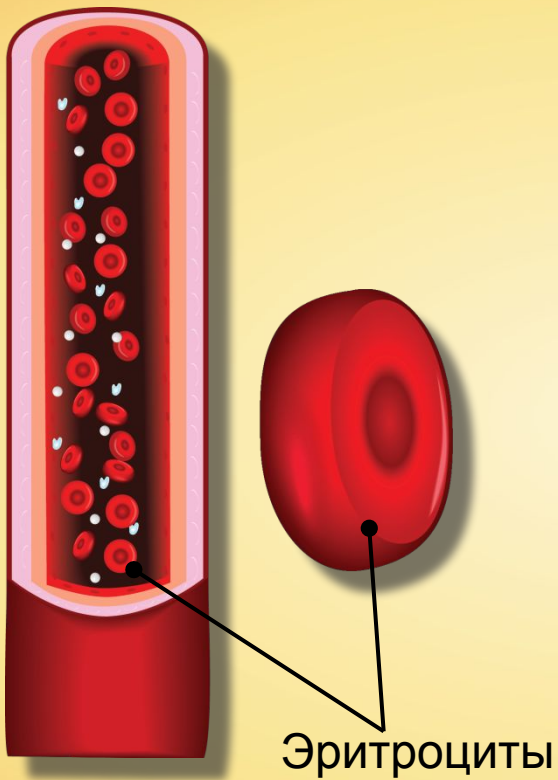
— два круга кровообращения —
малого (лёгочного) и большого
(обеспечивает движение крови
по телу).

Строение сердца

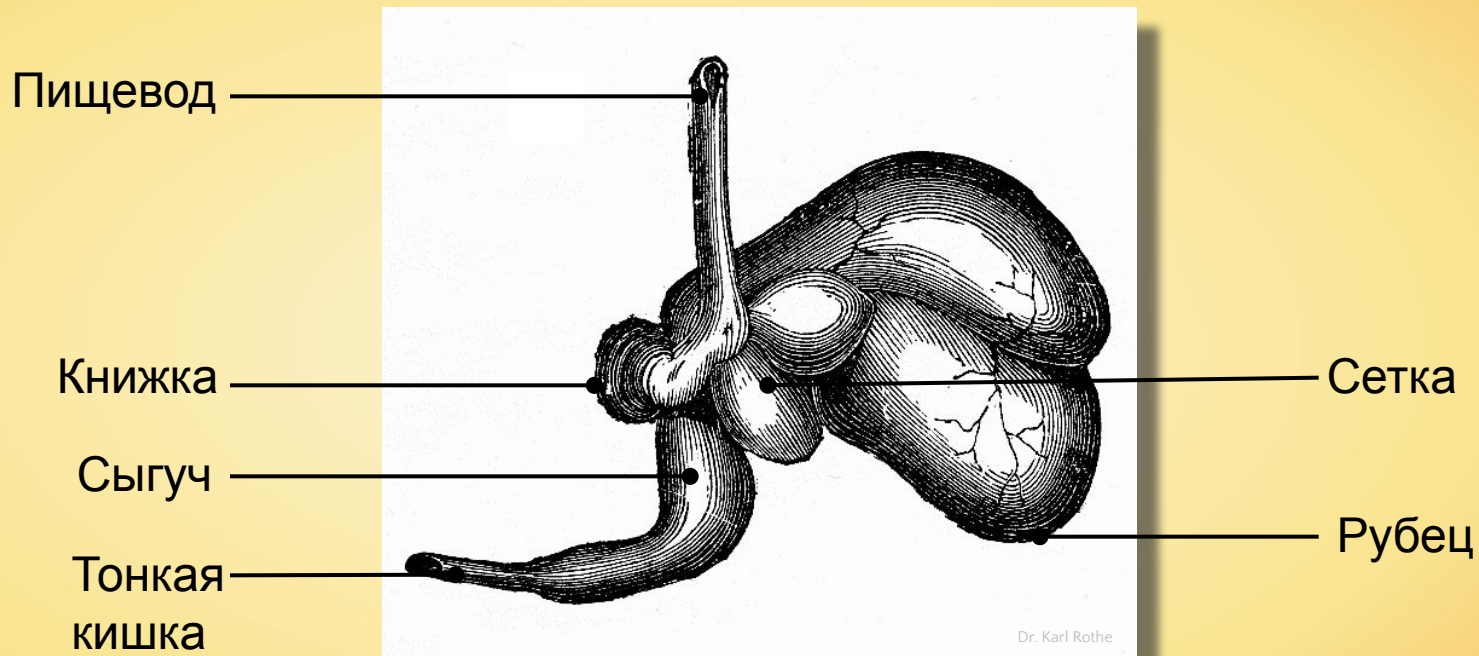


Строение альвеол и капилляров



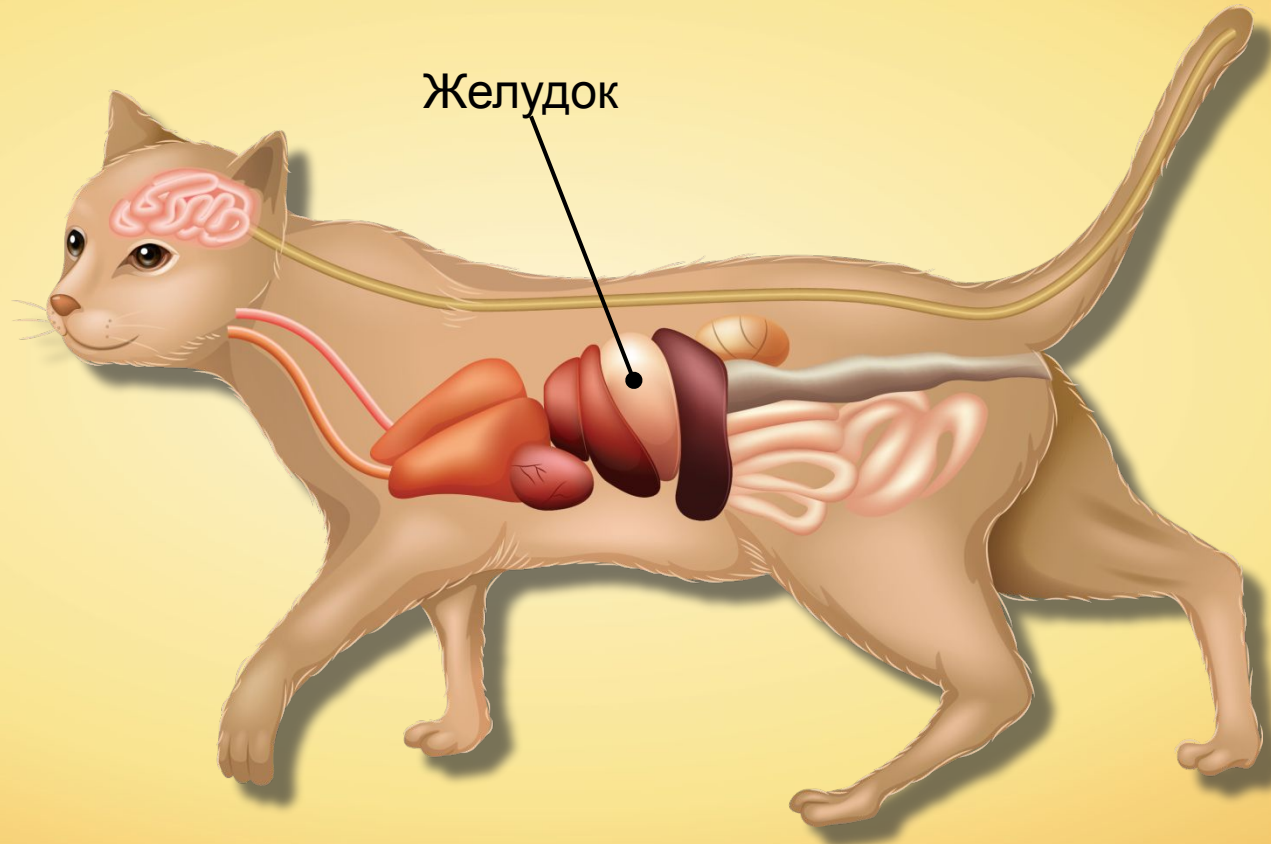


Пищеварительная система

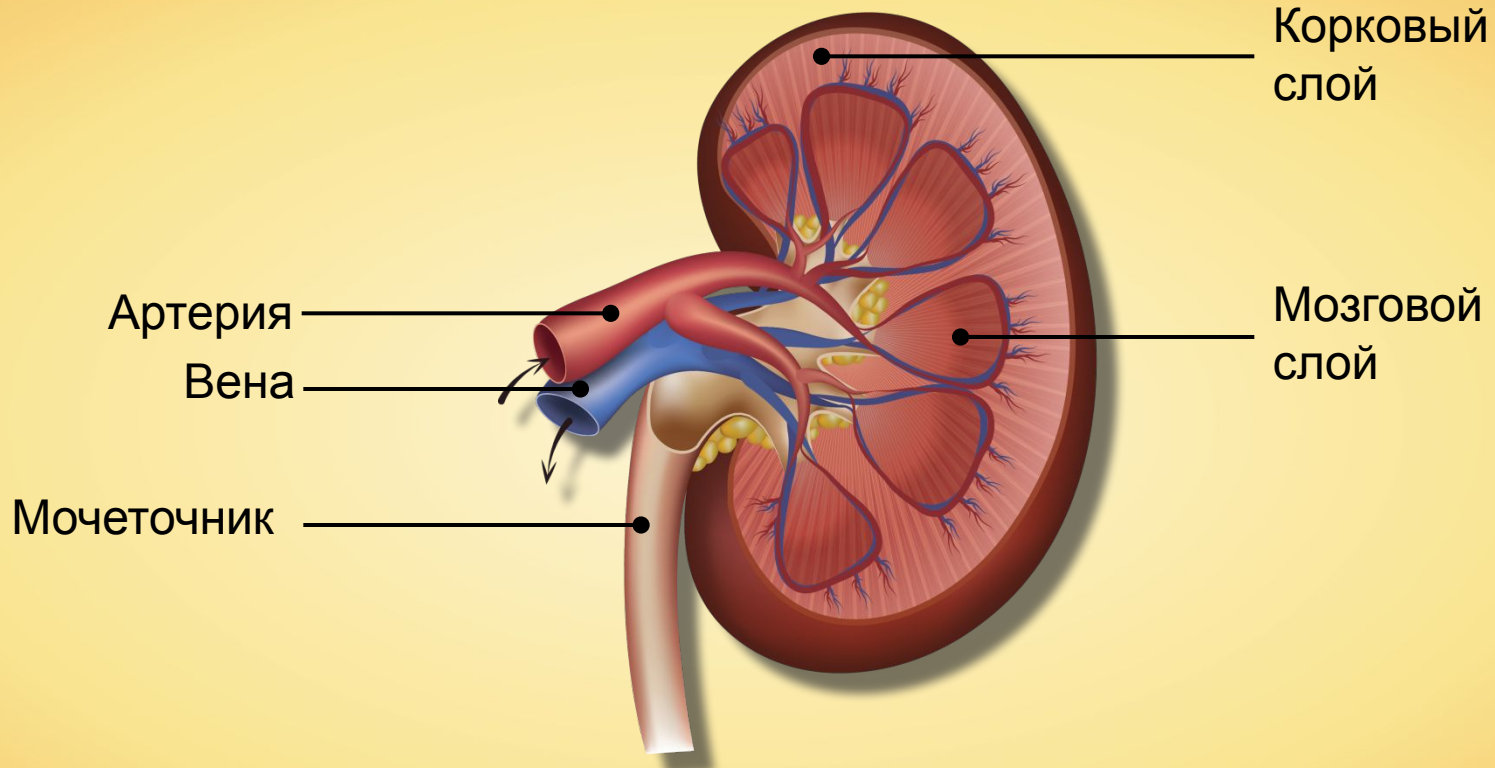


Четырёхкамерный
желудок коровы

Пищеварительная система



Выделительная система



Строение почки млекопитающих