

Интегрированный урок-игра по
биологии и экологии по теме:
«Общая характеристика плоских и
круглых червей.»

Учитель биологии
МБОУ «СОШ с. Б. Чечуйка»
Клевцова Г.В



Вершина знаний «Плоские круглые черви»



Толковый словарь

- Бескостное ползающее животное с вытянутым телом.



I вершина «Что возьмем с собой в дорогу?»

- 1. Проверка снаряжения



- 2. Конкурс капитанов
- Вид, царство, род, семейство, тип, класс, отряд.

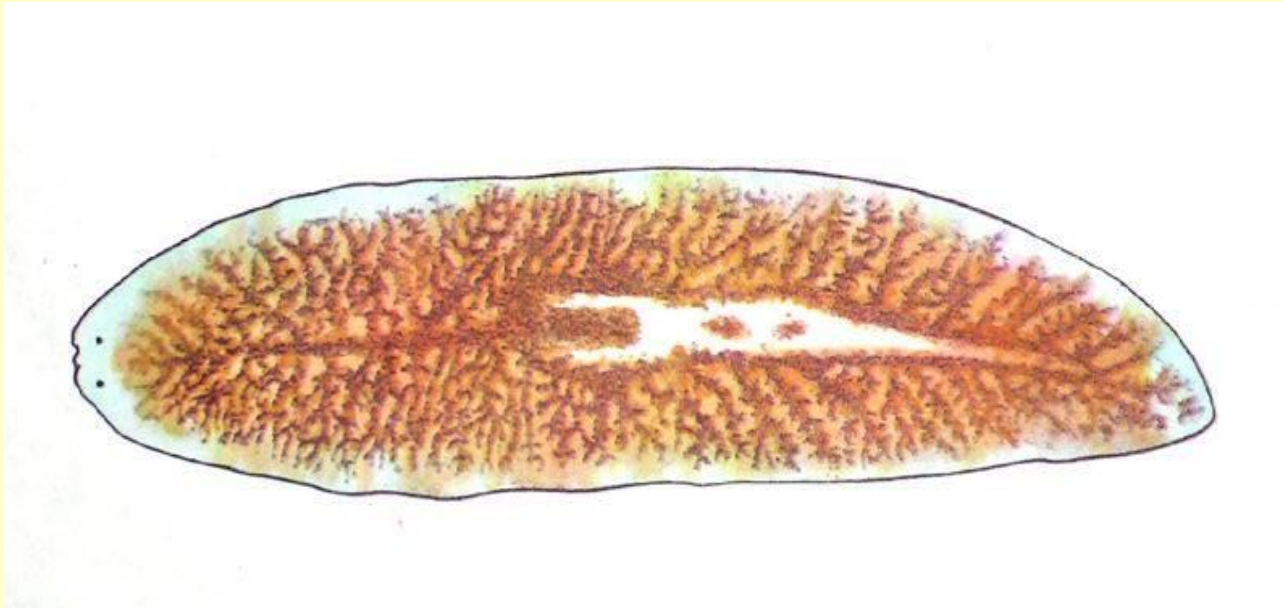
«Узнай меня»

- Какое животное изображено?



- Дайте характеристику этому червю. Какой вред он наносит организму человека?

- Какое животное изображено?



- Какое строение имеет пищеварительная система этого червя?

- Какое животное изображено?



- Какое строение имеет пищеварительная система этого червя?

II высота

«Выдай паспорт»

Чей признак ?

- 1. Двусторонняя симметрия
- 2. Кожно-мускульный мешок
- 3. Эктодерма
- 4. Энтодерма
- 5. Мезодерма
- 6. Кровеносная система
- 7. Семенники
- 8. Звездчатые клетки с ресничками
- 9. Дыхательная система
- 10. Финна
- 11. Вторичная полость
- 12. Анальное отверстие
- 13. Усики
- 14. Жабры
- 15. Яичники
- 16. Членики
- 17. Сегменты
- 18. Нервная цепочка
- 19. Глаза
- 20. Параподии
- 21. Щетинки
- 22. Окологлоточное нервное кольцо
- 23. Кольцевые мышцы
- 24. Продольные мышцы

Правильные ответы.

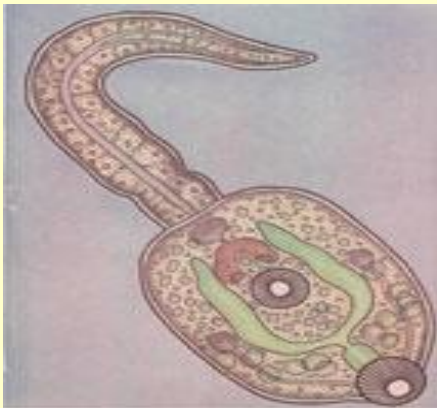
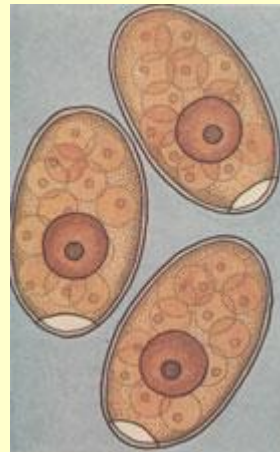
**Плоские
черви**

**(1,2,3,4,5,7,8,10,15,16,
23,24)**

Круглые черви

**(1,2,3,4,5,7,12,15,22,
24)**

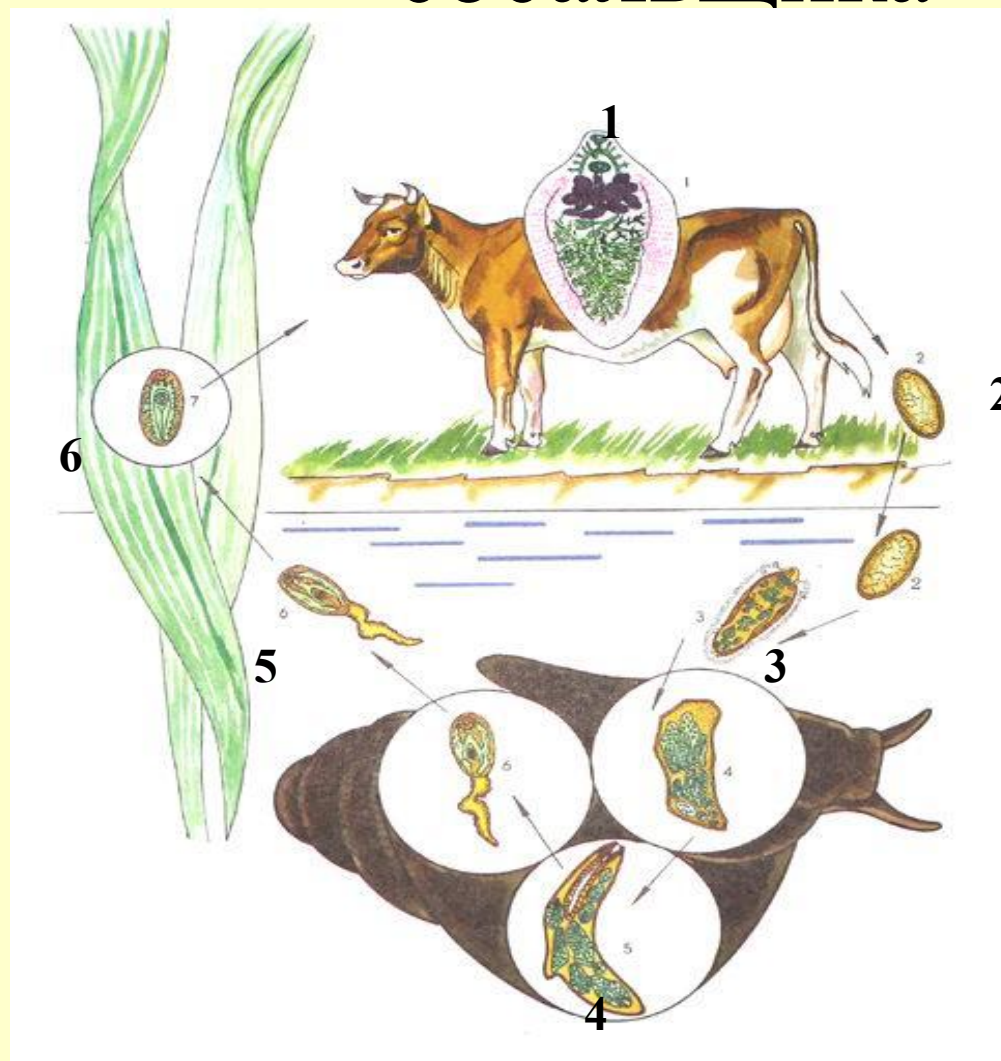
Составить из иллюстраций схему «Цикл развития печеночного сосальщика».



Составить из иллюстраций схему “Цикл развития бычьего цепня”.

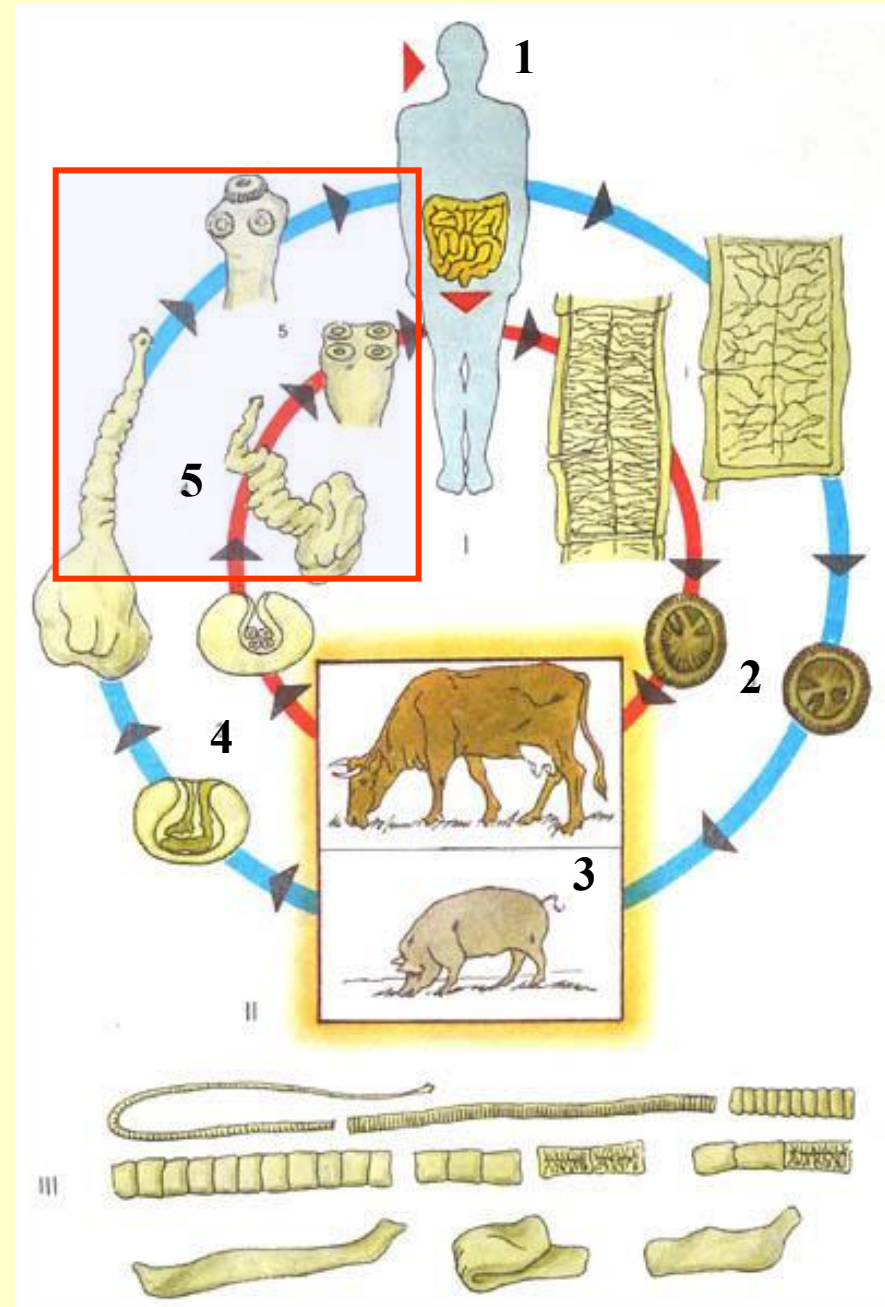


Жизненный цикл печеночного сосальщика



Жизненный цикл лентецов

1. Окончательный хозяин
2. Яйца во внешней среде
3. Промежуточный хозяин
4. Финна – пузырьчатая личинка лентеца.
5. Заражение окончательного хозяина.



III высота

Мозговой штурм

- Существует паразит, который обитает в мозговой ткани овец. Относится он к типу круглые черви. У него сложный цикл развития и одна его стадия, а именно половая, должна проходить в пищеварительном тракте волка. Но где гарантия, что волк съест именно эту овцу — ведь пастухи зорко следят за стадом, собаки охраняют его, да и сама овца не желает быть съеденной. Как же паразит обеспечивает себе попадание «по месту назначения»?

Ключ к тесту.

- 1.в
- 2.г
- 3.а
- 4.б
- 5.г
- 6.а
- 7.в
- 8.а

