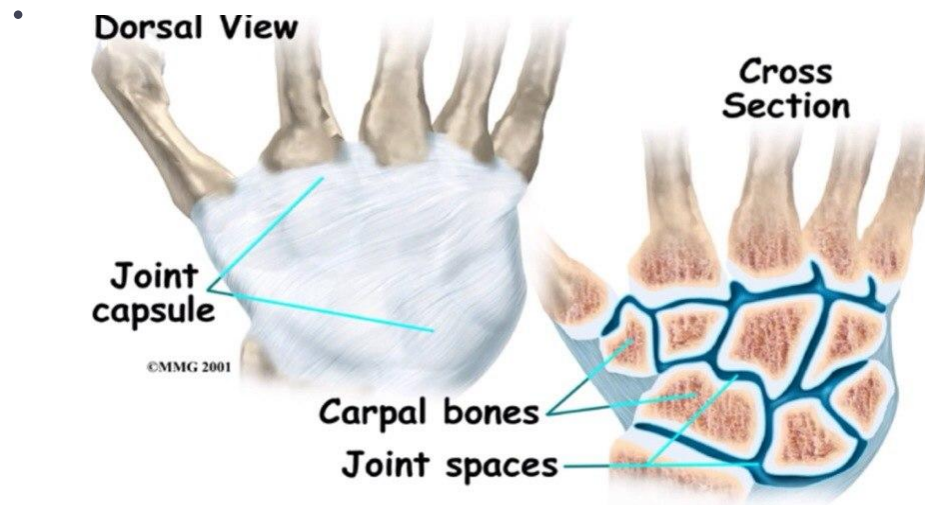
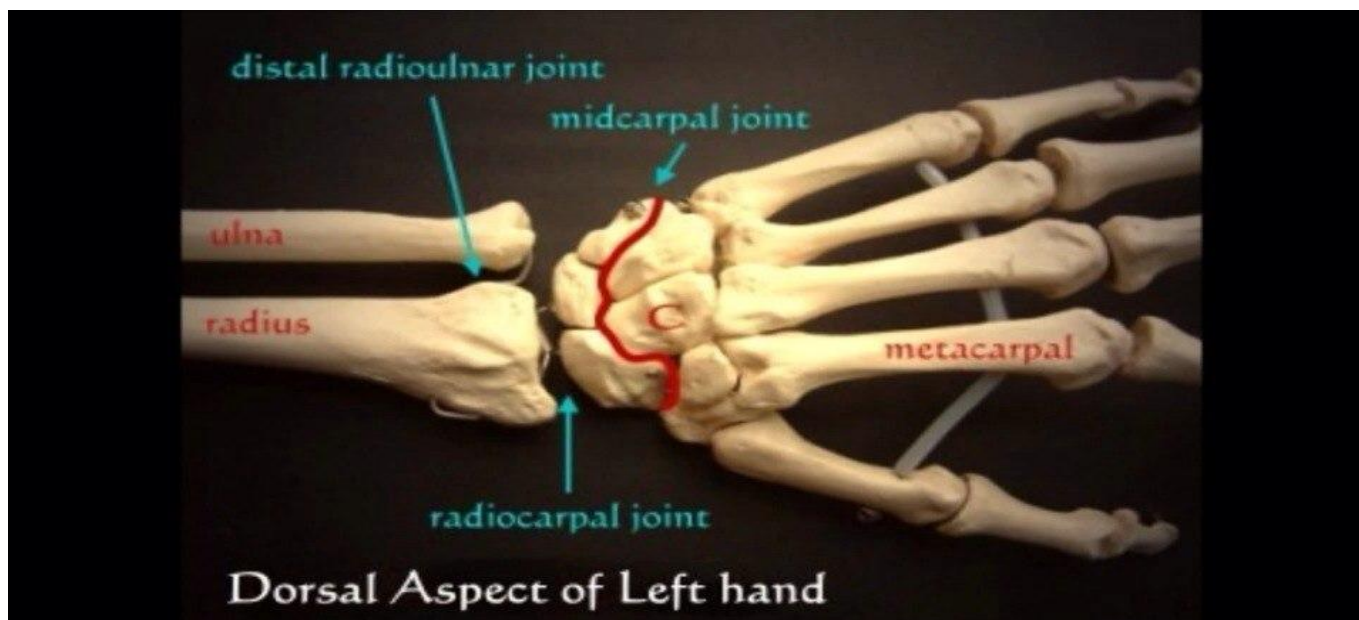


# Лучезапястный сустав



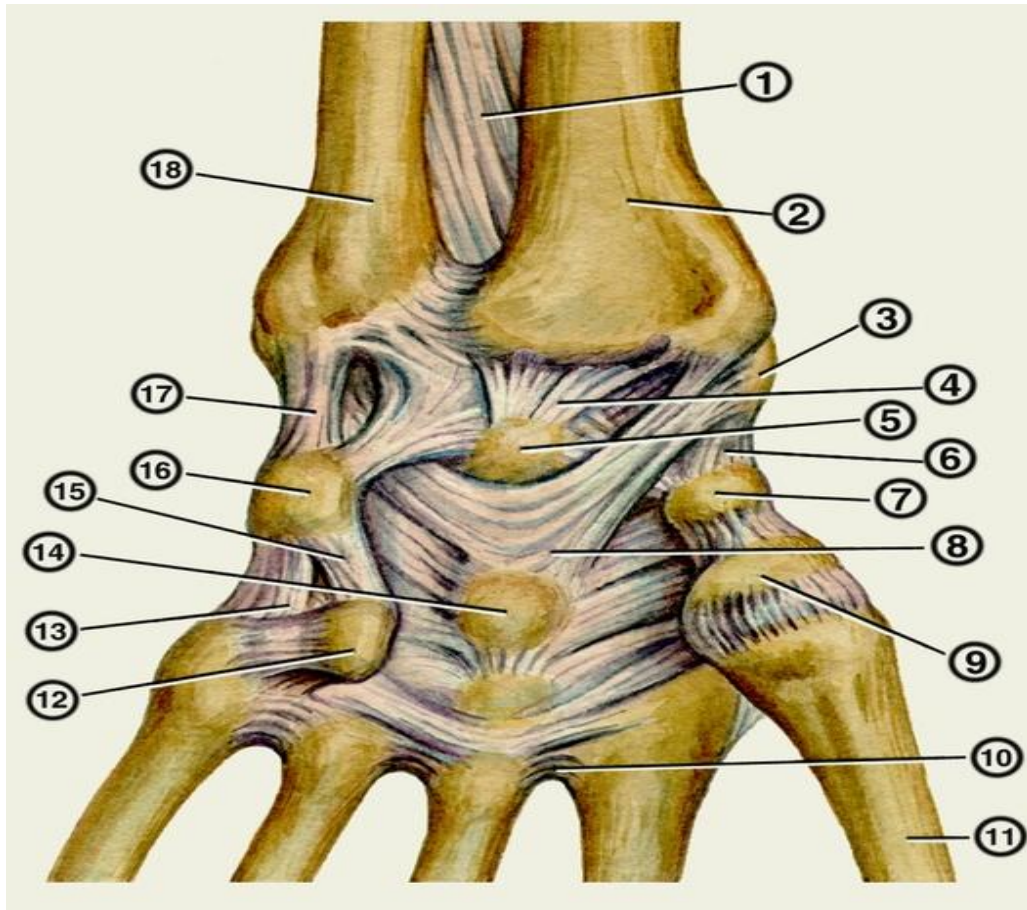
- **Лучезапястный сустав**, *articulatio radiocarpea*, образован запястной суставной поверхностью лучевой кости и дистальной поверхностью суставного диска, представляющими слегка вогнутую суставную поверхность, которая сочленяется с выпуклой проксимальной суставной поверхностью костей запястья: ладьевидной, полулунной, трехгранной.



- Суставная капсула тонкая, прикрепляется по краю суставных поверхностей костей, образующих этот сустав.
- Сустав укрепляют следующие связки:
  1. Лучевая коллатеральная связка запястья, *lig. collaterale carpi radiale*, натянута между латеральным шиловидным отростком и ладьевидной костью. Часть пучков этой связки достигает кость-трапецию. Связка тормозит приведение кисти.
  2. Локтевая коллатеральная связка запястья, *lig. collaterale carpi ulnare*, начинается от медиального шиловидного отростка и прикрепляется к трехгранной кости и частично к гороховидной кости. Связка тормозит отведение кисти.
  3. Ладонная локтезапястная связка, *lig. ulnocarpium palmare*, начинается от суставного диска и шиловидного отростка локтевой кости и, направляясь вниз и кнутри, прикрепляется к полулунной, трехгранной игольчатой костям. Связка укрепляет не только лучезапястный сустав, но и средне-запястный сустав.
  4. Тыльная лучезапястная связка, *lig. radiocarpium dorsale*, идет от тыльной поверхности дистального конца лучевой кости в сторону запястья, где прикрепляется на тыле ладьевидной, полулунной и трехгранной костей. Связка тормозит сгибание кисти.

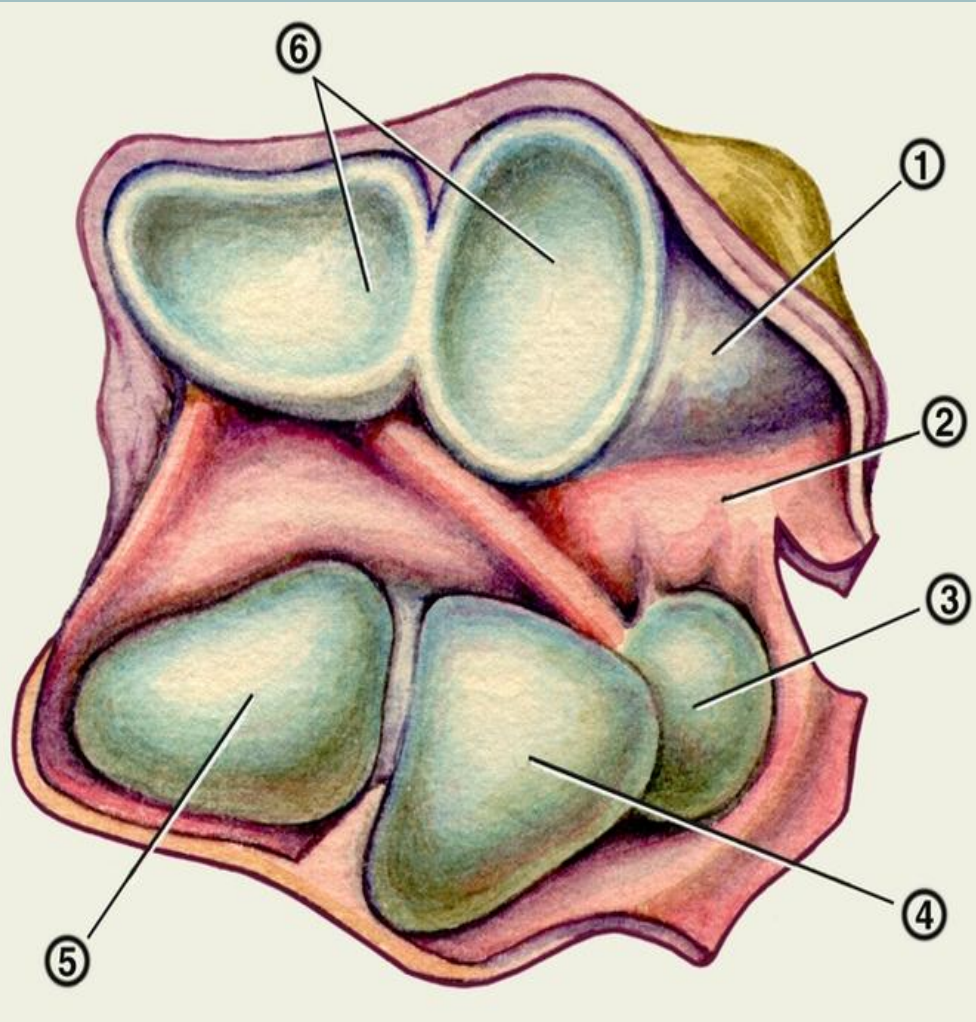
- Лучезяная сустав представляет собой разновидность двусосных суставов — эллипсоидный сустав. В этом суставе возможны следующие движения: сгибание, разгибание, приведение, отведение, а также круговые движения.





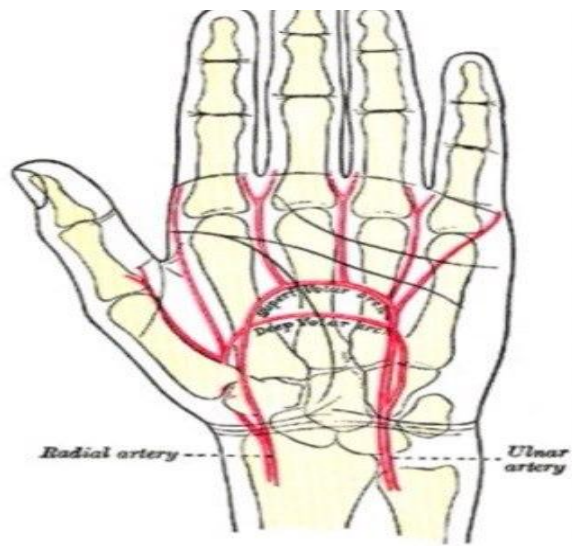
1. Межкостная перепонка предплечья
2. Лучевая кость
3. Щиловидный отросток лучевой кости
4. Ладонная лучезапястная связка
5. Полулунная кость
6. Лучевая коллатеральная связка запястья
7. Бугорок ладьевидной кости
8. Лучистая связка запястья
9. Многоугольная кость
10. Ладонная пястная связка
11. Первая пястная кость
12. Крючковидная кость
13. Гороховидно-пястная связка
14. Головчатая кость
15. Гороховидно-крючковая связка
16. Гороховидная кость

17. Локтевая коллатеральная связка запястья  
 18. Локтевая кость.



1. Суcтaвнoй диск
2. Суcтaвнaя кaпсулa
3. Трeхгрaннaя кoсть
4. Пoлулуннaя кoсть
5. Лaдьевиднaя кoсть
6. Зaпяcтнaя cуcтaвнaя пoверхнocть

- Кровоснабжение — артериальная сеть, образованная ветвями *a. radiális*, *a. ulnáris*, *aa. interósseae*. На ладонной поверхности связочного аппарата запястья находятся анастомозы ладонных запястных ветвей лучевой и локтевой артерий, а также ветвей глубокой ладонной дуги и передней межкостной артерии
- Венозный отток - осуществляется из глубокой ладонной венозной дуги запястья в глубокие вены верхней конечности, по две сопровождающие одноимённые артерии: локтевые вены, лучевые вены, межкостные вены.



- **Иннервация** - Плечевое сплетение: лучевой нерв *n. radiális*, локтевой нерв *n. Ulnáris*, срединный нерв *n. Mediális*.

