

# **Тема: Виды крупноформатных листов сухой штукатурки.**

Урок теоретического обучения  
по предмету: Материаловедение  
по профессии: «Штукатур»

С Новая

Аннотация

Учебная дисциплина «Материаловедение»

Преподаватель Вирютина Е.В.

Гр 15к

Тема урока

«Изделия из гипсовых вяжущих. ГКЛ и ГВЛ листы»

# Тема урока: «Изделия из гипсовых вяжущих. ГКЛ и ГВЛ листы»

- Цели урока:
- Ознакомить учащихся с видами листов ГКЛ и ГВЛ , применяемых для выполнения сухой штукатурки
- Изучить свойства листов, назначение, состав. Сформировать у обучающихся целостную систему знаний, способностей к мышлению.
- Воспитание у обучающихся проявление актуальных качеств - точности, деловитости, внимательности.
- Тип урока: получение новых знаний.
- Оснащение урока: компьютерная презентация на тему: «Изделия из гипсовых вяжущих. ГКЛ и ГВЛ листы»,
- План урока.
- 1. **ОРГАНИЗАЦИОННЫЙ МОМЕНТ**
- Обоснование темы, целей и задач урока
- 2. Проверка домашнего задания (уровневые карточки задания).
- 3. Мотивация.
- 3.1. Показ презентации.

## Объяснение нового материала.

- Последнее время наряду с мокрой штукатуркой в строительстве чаще применяются сухая штукатурка.
- Обшивка стен, потолков листами сухой штукатурки называется сухой штукатуркой.
- Листы сухой штукатурки изготавливаются на заводах трех видов.

гипсокартонные – ГКЛ

гипсоволокнистые – ГВЛ

стекломагниеые - СМЛ



# Давайте сравним два вида штукатурки

**Мокрая (монолитная)**



**Сухая.**



# Применение сухой штукатурки:

- Позволяет быстрее выполнять отделочные работы, а это означает строительство заканчивается быстрее.
- Поверхности при сухой штукатурке более гладкие, ровные.
- Меньше привлекается рабочих.
- Условия рабочих лучше, рабочее место чистое.
- Сухая штукатурка применяется в помещениях, где влажность не более 60%.
- Это экологически чистый материал, не огнеопасен.

# Гипсокартонный лист



- ГКЛ- представляет собой гипсовый сердечник на который наклеен со всех сторон картон.



капитва.ру

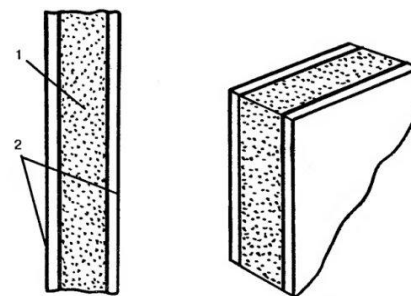


Рис. 1. Строение листа гипсокартона: 1 — гипс;  
2 — пластины картона



# Гипсоволокнистый лист



ГВЛ - представляет собой прессованная смесь гипса с целлюлозной макулатурой ( отходы древесины ,картона, бумаги.)

# Стекломагневый лист



- СМЛ- Это прессованная смесь древесных опилок, стекловолокна, и магнезита.

# Стекломагневый лист





# Хорошо пилится ножовкой, режется НОЖОМ.



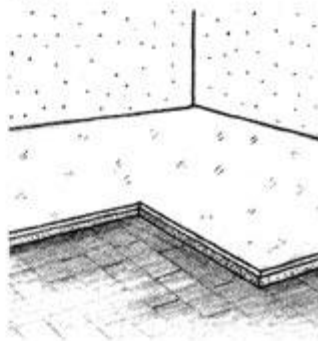
**13** Плотная стыковка готовых элементов



**15** Дополнительный слой плит



**14** Подгонка готовых элементов



**16** Утепление основания



# Линия по изготовлению листов СМЛ







Погрузчиком загружают в склад





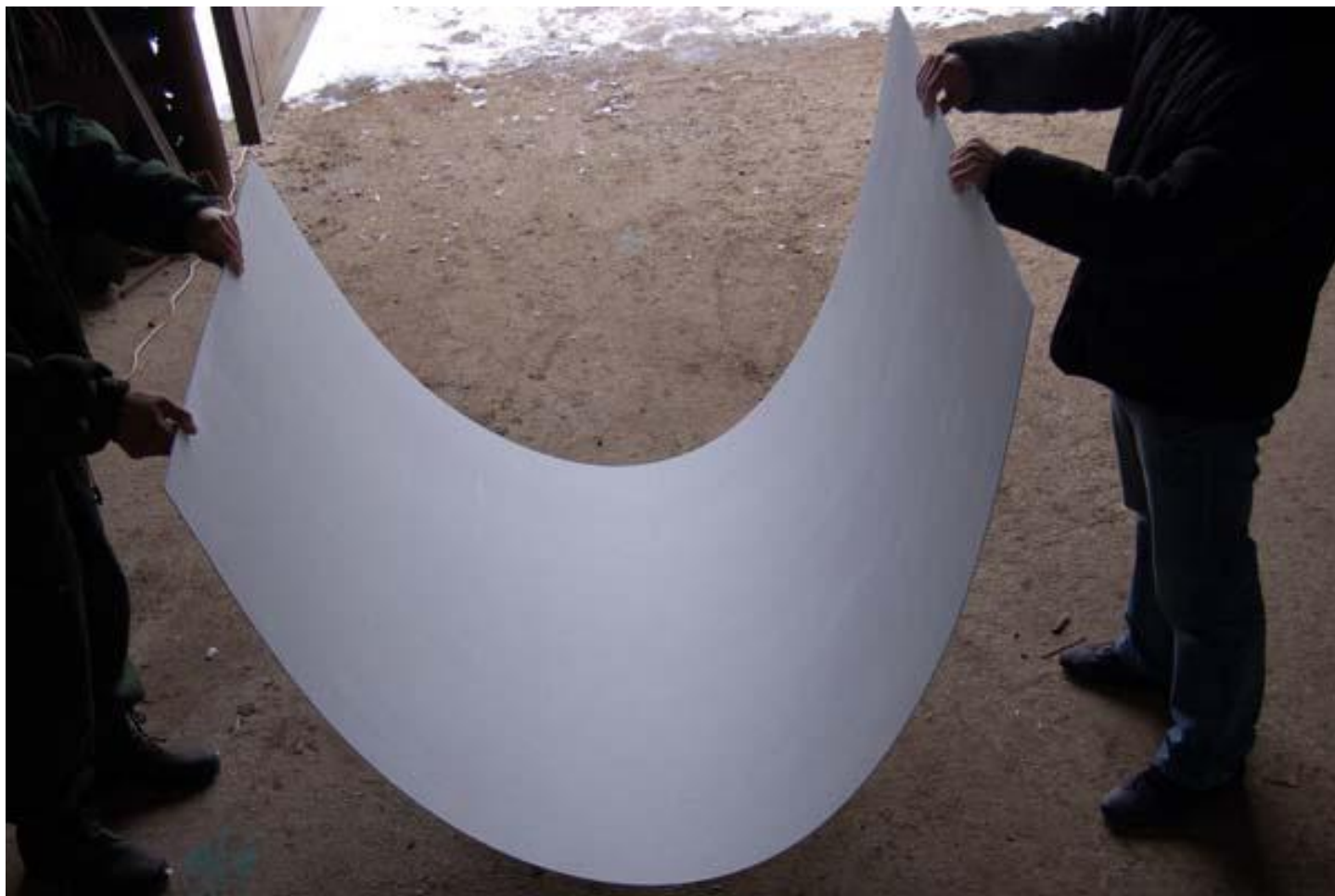
или сразу в вагоны.



# Листы КВЛ, СМЛ устойчивы к огню



Стекломагневый лист хорошо сгибается.

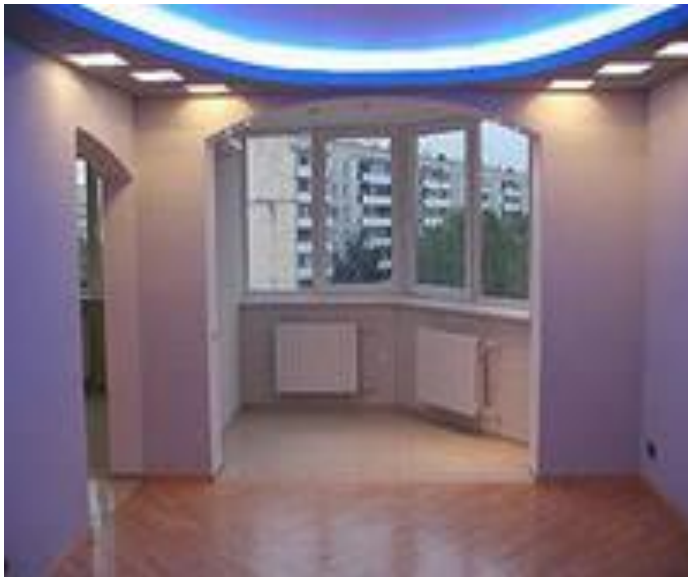


Листам СМЛ можно облицовывать стены с наружи зданий.



# Применение крупноформатных листов сухой штукатурки



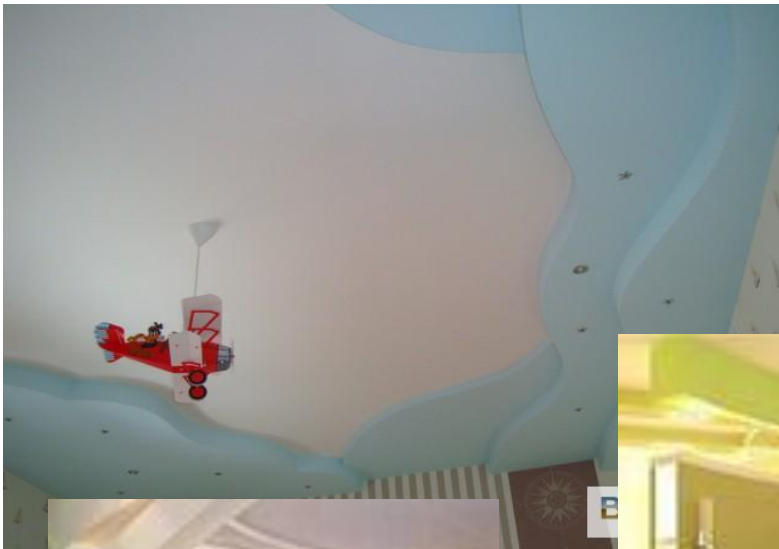












## 4. Вопросы на закрепление темы:

- Какие виды крупноформенных листов вам известны?
- Какими формами выпускают крупноформенные листы сухой штукатурки?
- Из какого материала сделан лист ГВЛ, ГКЛ, СМЛ?
- Какими листами облицовывают фасады?
- Назовите положительные и отрицательные стороны между крупноформенными листами сухой штукатурки и мокрой штукатуркой?

## 5. Заключительная часть

- 1. Выставление оценок с комментированием.
- 2. Домашнее задание.
- 2.1. Прочитать самостоятельно материал по учебному пособию: Общая технология отделочных строительных работ, И.В. Петрова стр. 95-96.
- 2.2 Выписать из текста ответы на вопросы в конце параграфа.



# Литература

- И.В. Петрова, учебник. Общая технология отделочных строительных работ;
- ;
- Серия видеофильмов: «Квартирный вопрос»;
- Проспекты новых технологий.

Спасибо за урок!

