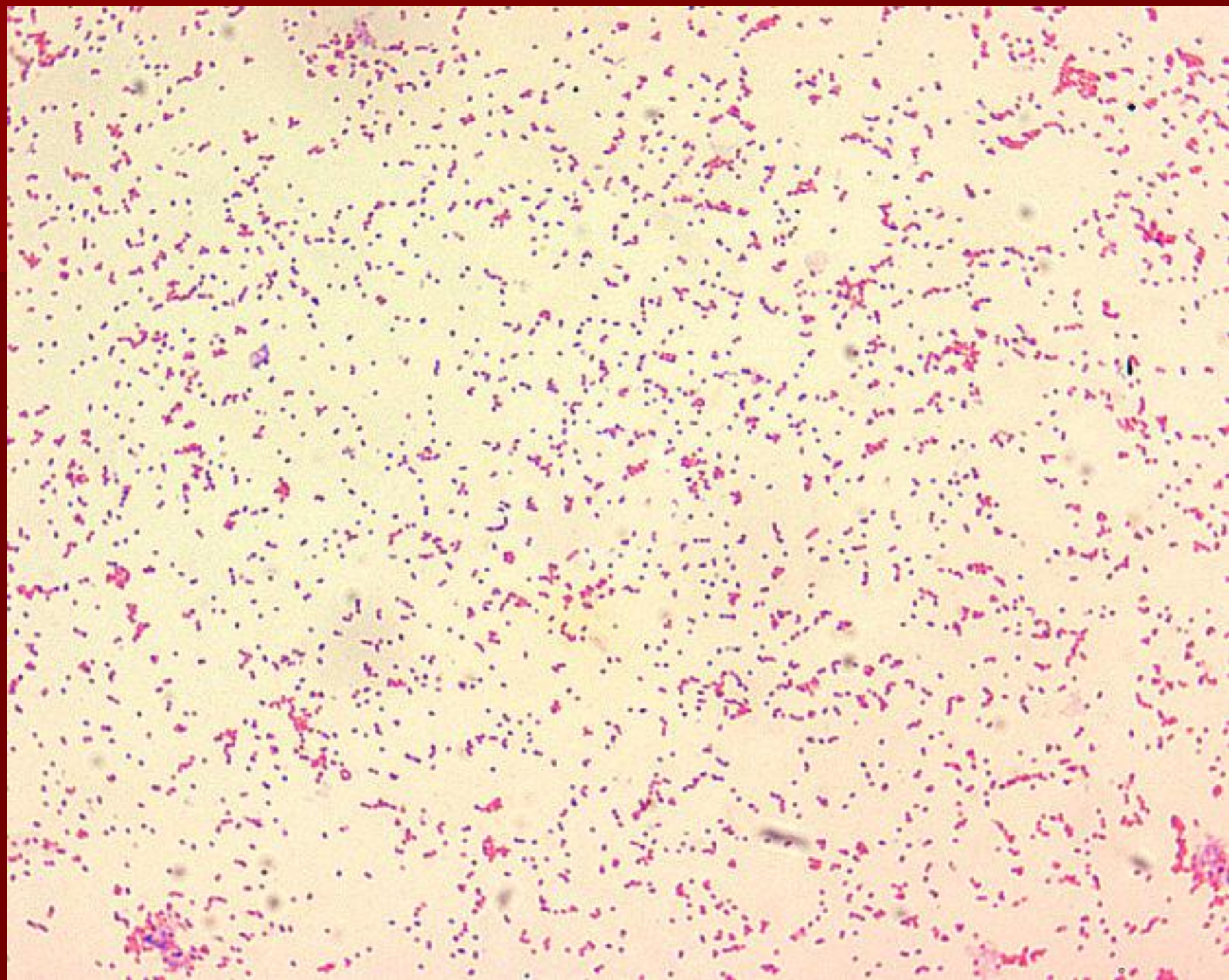
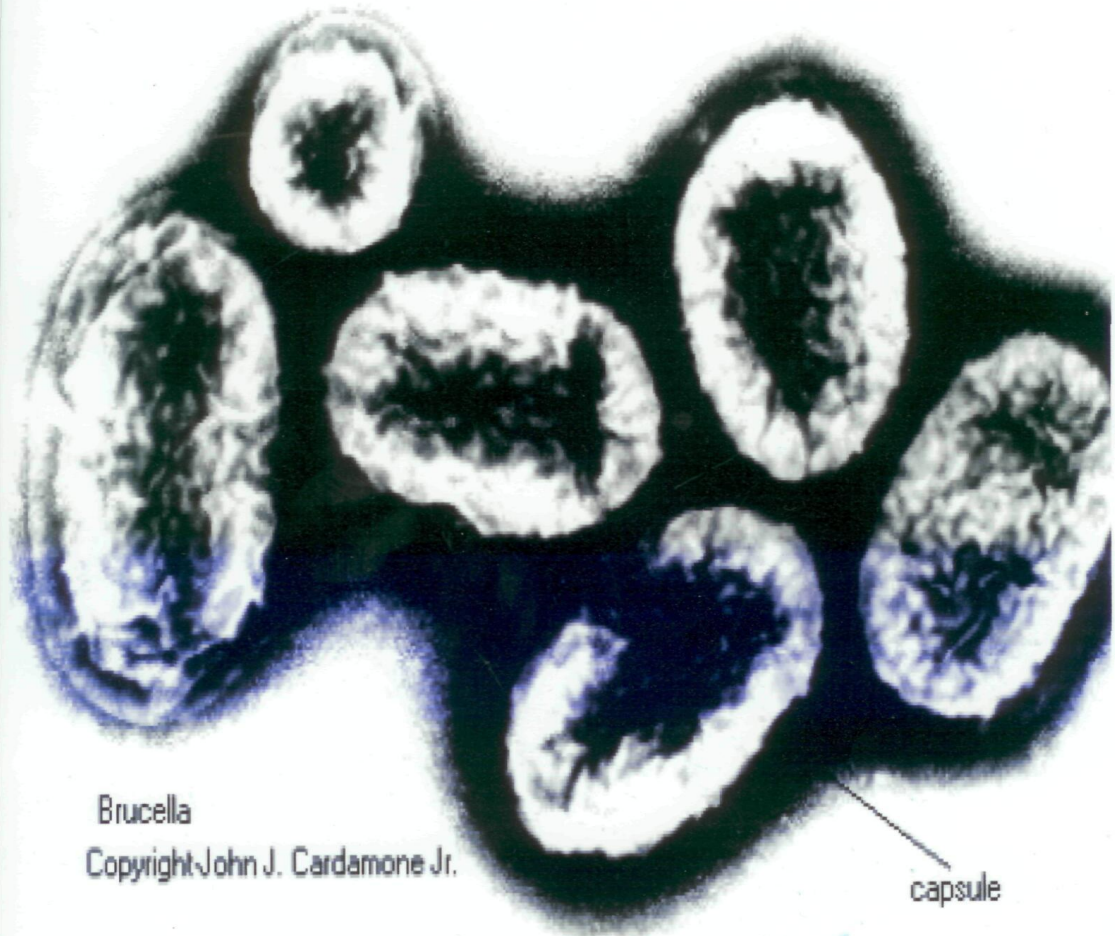


# Бруцеллы

# Классификация бруцелл

- Род **Brucella**
- Виды
  - B. melitensis**  
(3 биовара)
  - B. abortus**  
(9 биоваров)
  - B. suis**  
(4 биовара)
  - B. rangiferi**
  - B. canis**
  - B. ovis**
  - B. neotomae**

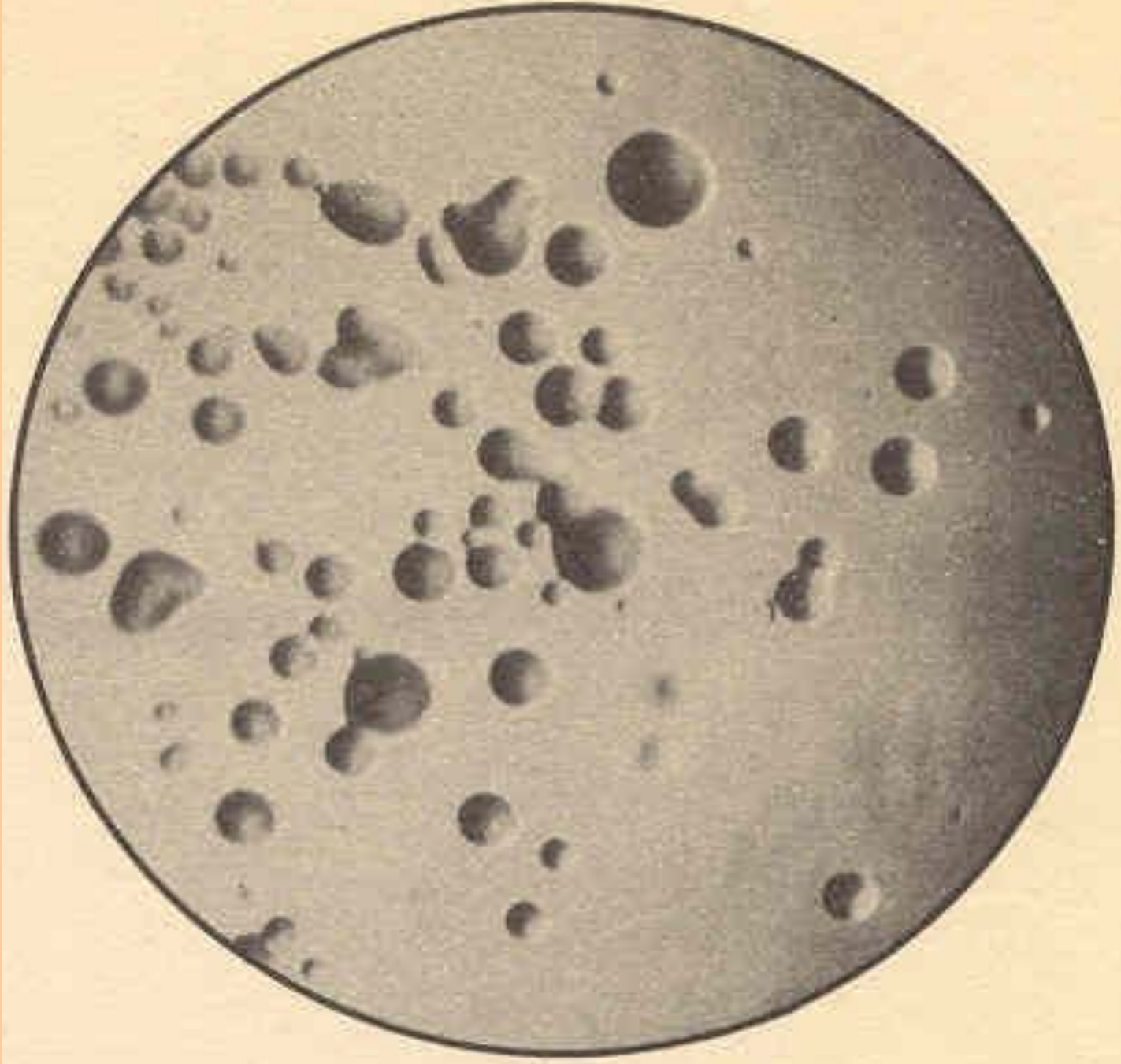




Brucella  
Copyright John J. Cardamone Jr.

capsule





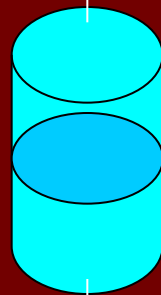
**БРУЦЕЛЛЫ НА ПЕЧЕНОЧНОМ АГАРЕ**

# Лабораторная диагностика бруцеллёза

## Бактериологический метод

Кровяной, печёночный  
агар и др. - идентификация

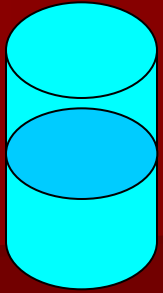
Кровь, моча,  
испражнения,  
пунктат  
костного мозга



Молочные  
продукты

## Биологический метод

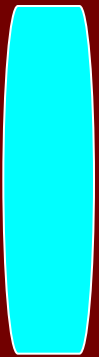
Заражение мышей, морских свинок —  
сепсис - гибель



Сыворотка  
крови



Серологический метод  
Реакции аглютинации  
Хеддльсона, Райта



Аллергический метод  
Проба Бюрне с  
бруцеллином



# Сибирская язва

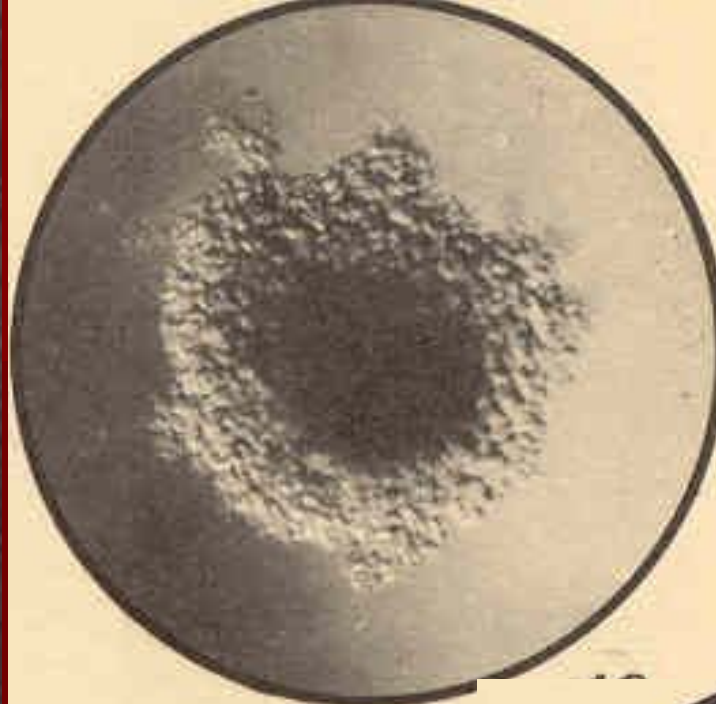
# Классификация

- Семейство **Bacillaceae**
- Род **Bacillus**
- Вид **B. anthracis**













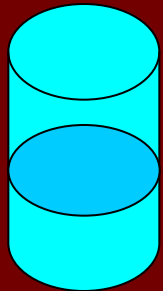




COVID-19  
IN THE UNITED STATES

# Лабораторная диагностика сибирской язвы

## Бактериоскопический метод



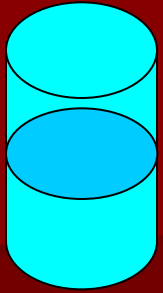
Сыворотка  
крови

## Биологический метод

Заражение мышей, морских свинок,  
кроликов – гибель - микроскопия

## Бактериологический метод

Питательный агар («львиная грива»)  
Питательный бульон («комочек ваты»)  
- идентификация



Сыворотка  
крови



Выявление сибиреязвенного  
антигена

Реакция Асколи



Аллергический метод

Проба с антраксином