

История русского изобразительного искусства XVIII века

Искусство первой трети XVIII века

Петропавловская крепость (заложена в 1703г.)



Петропавловский собор. Архитектор Д.Трезини



Д.Трезини. Здание Двенадцати коллегий. Старинный рисунок и современный вид



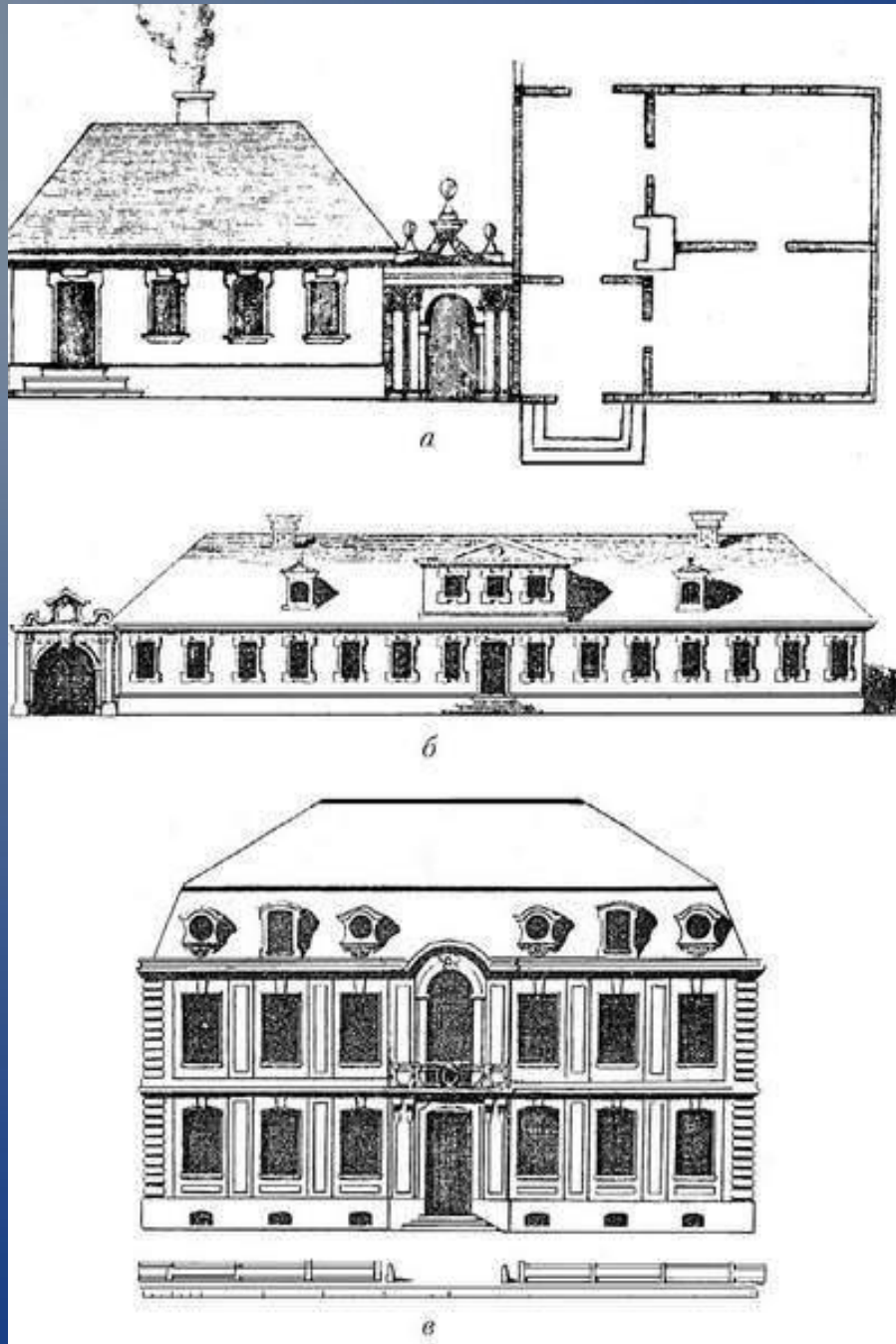
Дворец А.Меншикова на Васильевском острове



Меншиковский дворец. Интерьеры



Д.Трезини. Типовые проекты домов



Первый Летний дворец Петра I. Архитекторы Д. Трезини и А.Шлютер



Летний сад



Б.К.Растрелли. Бюст Петра I. Бюст А. Меншикова



Б.К.Растрелли. Памятник Петру I



Б.К.Растрелли. Императрица Анна Иоанновна с арапчонком



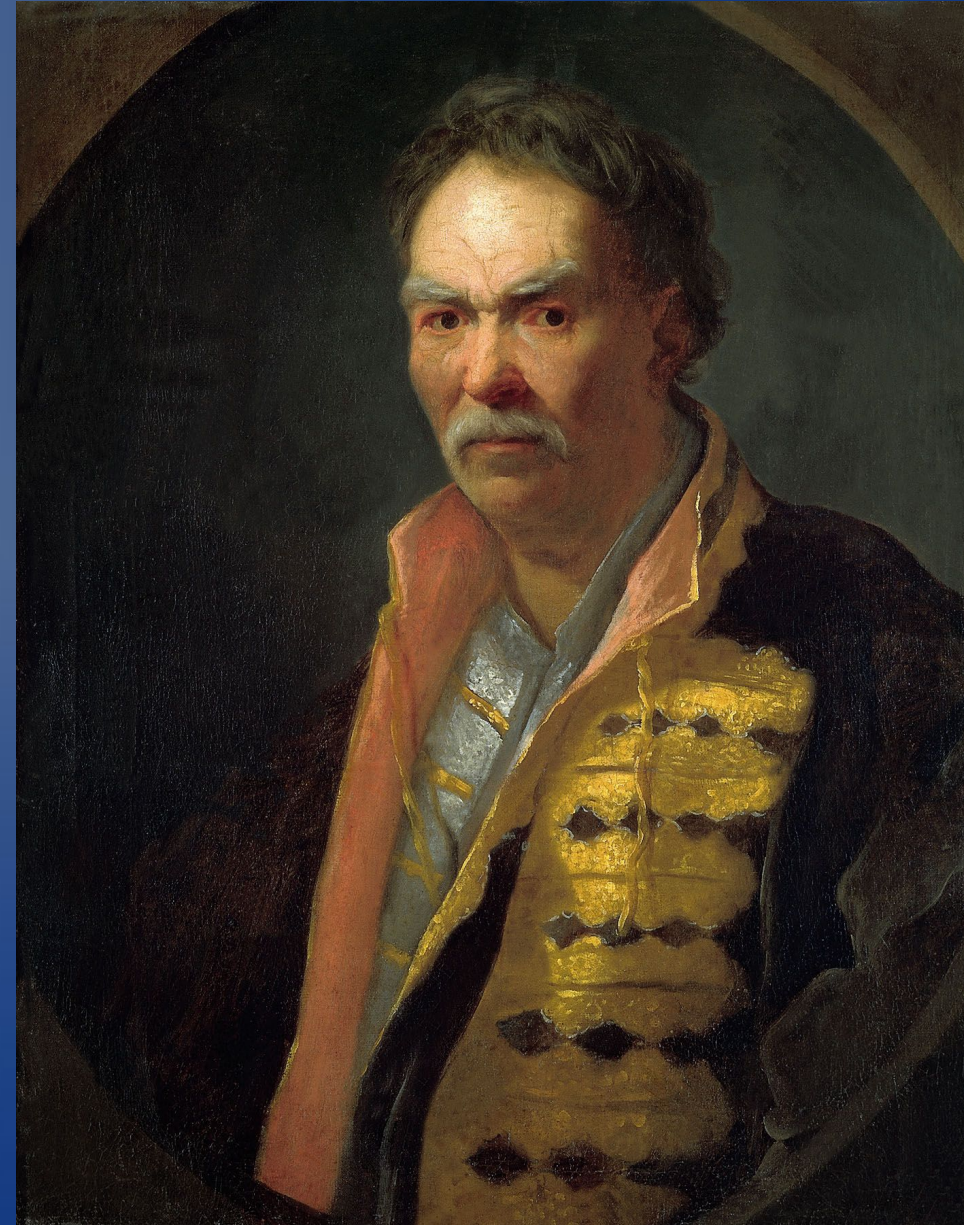
Луи Каравак. Портрет царевен Анны Петровны и Елизаветы Петровны



Иван Никитин. Портрет царевны Натальи Алексеевны



И.Никитин. Портрет канцлера Головкина.
Портрет наполеоновского гетмана



Андрей Матвеев. Автопортрет с женой

