

# Арктика

---

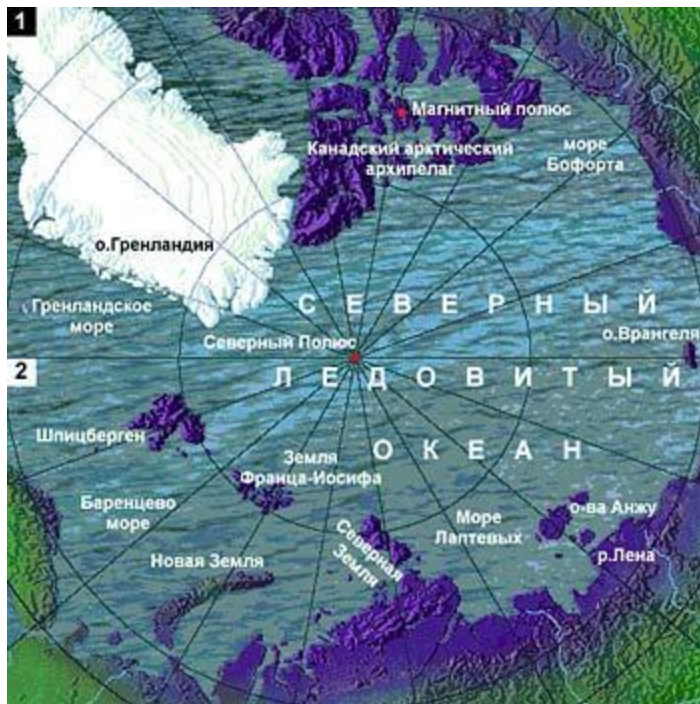
- На Земле есть очень холодный район-это Северный Ледовитый океан. Большая его часть постоянно покрыта льдом и снегом. Северный Ледовитый океан называют ледяной пустыней. В этом районе Земли расположен Северный полюс.





# Арктика.

---



- В самом верху глобуса расположен Северный полюс.

# Айсберг.

---



# Полярное сияние.

---



# Ледокол «Арктика».

---



# Тюлень.

---



- Обитатель Арктики. Он питается рыбой, прекрасно плавает и ныряет. Вместо ног у него ласты.
-

# Белый медведь.

---



- Белые медведи нигде кроме Арктики не живут. Это самый крупный хищный зверь на Земле. По-гречески «арктус» - медведь. Могучий и выносливый хозяин Арктики.
-



# Морж.

---



- Живет в Арктике морж. Этот морской великан – неутомимый и быстрый пловец. Он не боится медведей. В воде морж бесстрашен. Там его клыки – грозное оружие: с ними он может одолеть белого медведя.
-

# Поморник.

---

