



Костромской  
государственный  
университет



КОСТРОМСКОЙ  
ГОСУДАРСТВЕННЫЙ  
УНИВЕРСИТЕТ  
**100-летие**  
высшего образования  
в Костромской области

# Основы проектной деятельности

Заведующий кафедрой педагогики и  
акмеологии личности  
**Воронцова Анна Валерьевна**

---



## Окружение проекта

- Виды и характеристики окружения проекта
- Дальнее окружение проекта
- Ближнее окружение проекта
- Внутреннее окружение
- Состав участников проекта
- Постоянная/родительская организация
- Команда проекта
- Управляющий проектом

### Рекомендуемая литература:

Левушкина , С.В. Основы проектного менеджмента; [электронный ресурс]

[https://biblioclub.ru/index.php?page=book\\_view\\_red&book\\_id=484908](https://biblioclub.ru/index.php?page=book_view_red&book_id=484908)







## Дальнее окружение проекта

### *Политические характеристики и факторы:*

- Политическая стабильность
- Поддержка проекта правительством
- Националистические проявления
- Уровень преступности
- Торговый баланс со странами- участниками
- Участие в военных союзах.

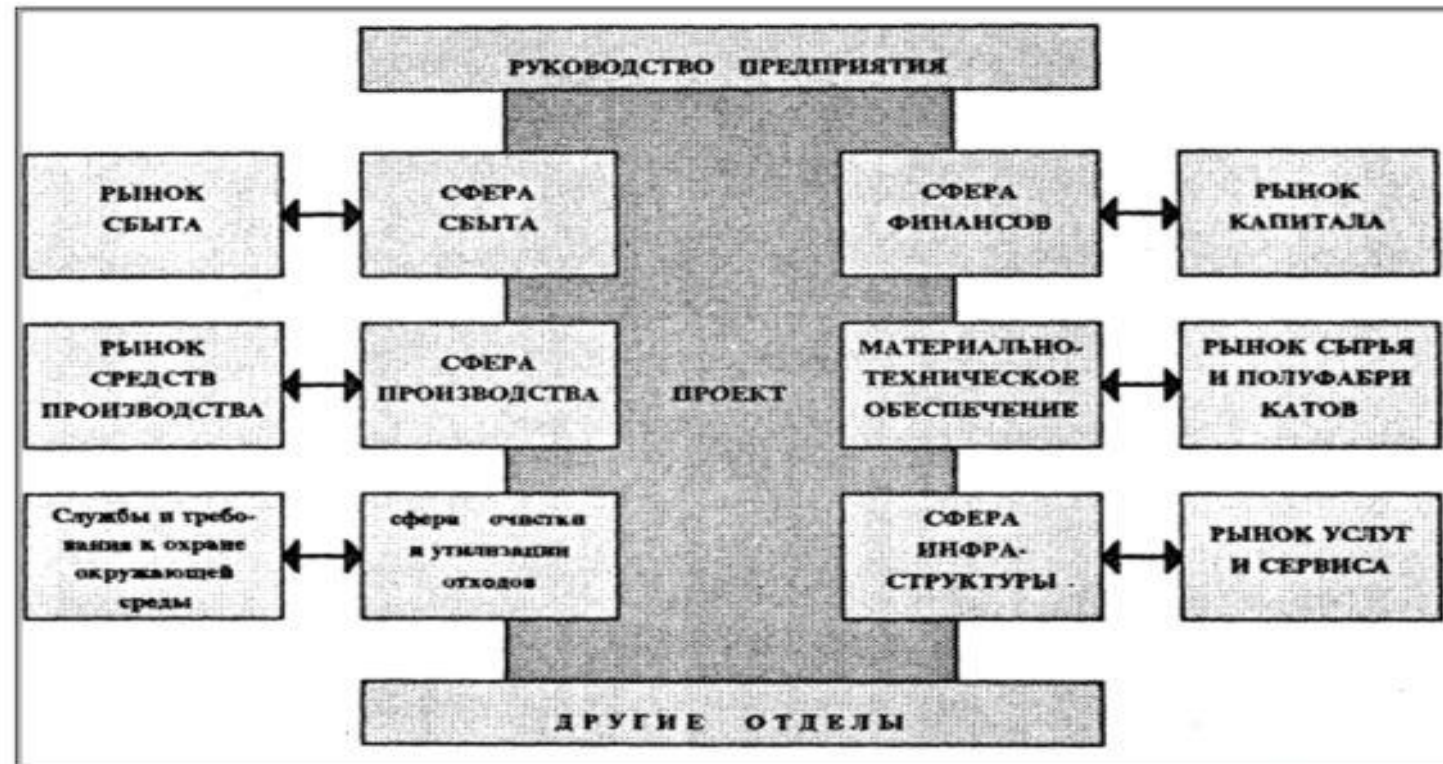
### *Экономические факторы:*

- Структура национального хозяйства
- Виды ответственности и имущественные права, в т. ч. на землю
- Тарифы и налоги
- Страховые гарантии
- Уровень инфляции и стабильность валюты
- Развитость банковской системы
- Источники инвестиций и капитальных вложений
- Степень свободы предпринимательства и хозяйственной самостоятельности
- Развитость рыночной инфраструктуры
- Уровень цен
- Состояние рынков: сбыта, инвестиций, средств производства, сырья и продуктов, рабочей силы и др.





## Ближнее окружение проекта





## Ближнее окружение проекта

1. **Руководство** предприятия определяет *цели* и основные *требования* проекта, а также порядок их *корректировки*.
2. **Сфера финансов** определяет *бюджет* проекта, его *смету* и *источники* финансирования
3. **Сфера сбыта** определяется решениями *покупателей* и действиями *конкурентов*
4. **Сфера изготовления** требует согласования требований к проекту с возможностями рынка *средств производства*



## Ближнее окружение проекта

5. *Сфера материального обеспечения* формирует требования к проекту, исходя из возможности обеспечения *сырьем, материалами и оборудованием* по приемлемым ценам
6. *Сфера инфраструктуры* формирует требования к *рекламе, транспорту, связи, телекоммуникациям, информационному* обеспечению, *инженерному* обеспечению
7. *Сфера очистки и утилизации* формирует требования к охране *окружающей среды* и утилизации *отходов производства*



## Ближнее окружение проекта

5. *Сфера материального обеспечения* формирует требования к проекту, исходя из возможности обеспечения *сырьем, материалами и оборудованием* по приемлемым ценам
6. *Сфера инфраструктуры* формирует требования к *рекламе, транспорту, связи, телекоммуникациям, информационному* обеспечению, *инженерному* обеспечению
7. *Сфера очистки и утилизации* формирует требования к охране *окружающей среды* и утилизации *отходов производства*





## Внутреннее окружение

1. *Стиль руководства* определяет *психологический климат и атмосферу*, влияет на *творческую активность и работоспособность* в команде проекта
2. *Специфическая организация проекта* определяет взаимоотношения между основными *участниками* проекта, распределение *прав, ответственности и обязанностей* и влияет на *успех* осуществления проекта.
3. *Участники проекта* реализуют различные *интересы* в процессе осуществления проекта, формируют свои *требования* и оказывают *влияние* на проект в соответствии со своими интересами, компетенцией и степенью участия в проекте.
4. Основной *интерес участников проекта* связан с получением *прибыли* от реализации проекта



## Внутреннее окружение

5. Основной интерес *команды проекта* связан с получением *дохода* от своей деятельности во время реализации проекта и претендует на получение свой части из *резервного фонда*.
6. *Методы и средства коммуникации* определяют *полноту, достоверность* и *оперативность* обмена информацией между участниками проекта.
7. *Экономические условия проекта* определяют его основные *стоимостные* характеристики
8. ***Социальные условия проекта*** характеризуют: условия жизни; уровень заработной платы; коммунальные услуги; условия труда и техники безопасности; страхование; социальное обеспечение.

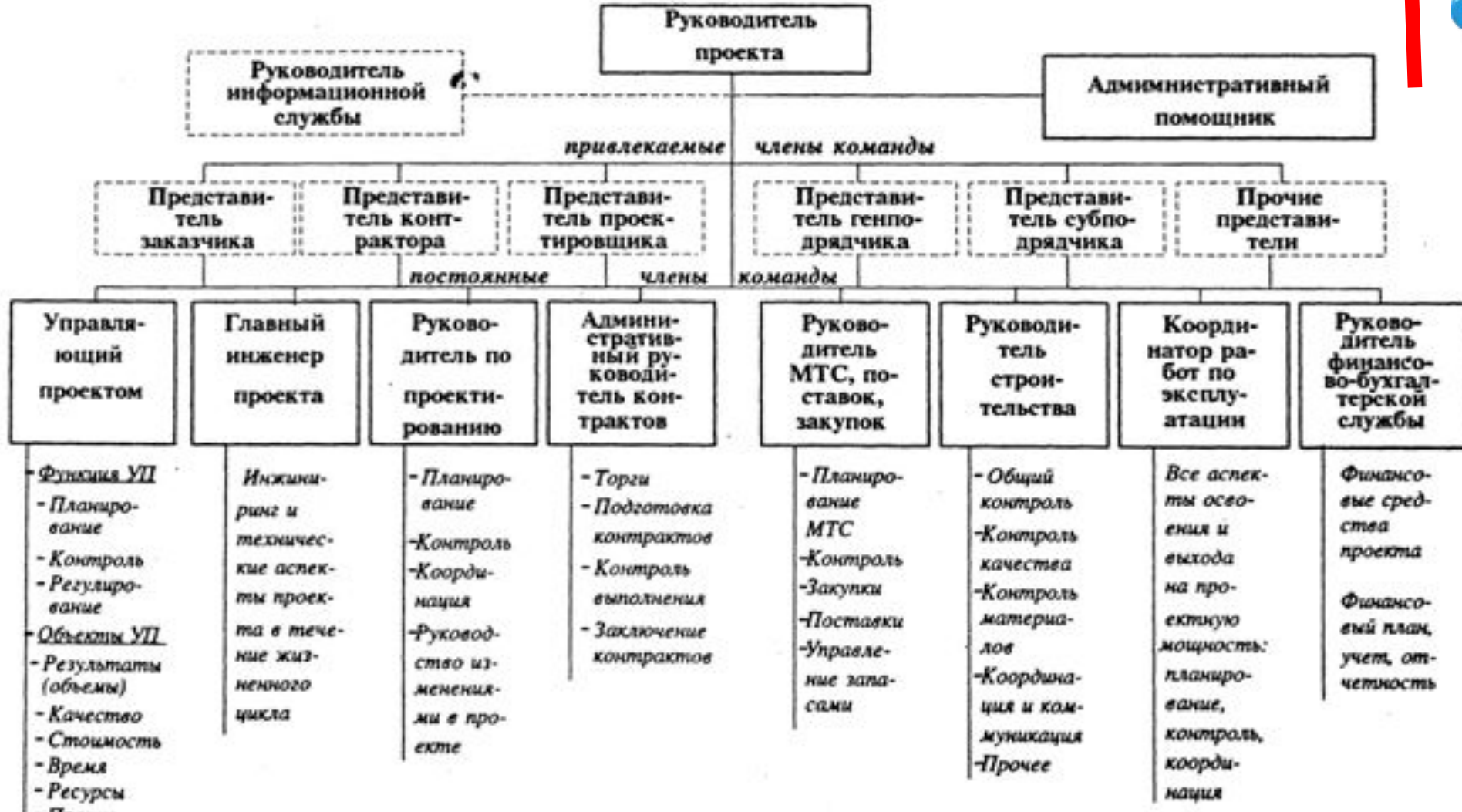


# Участники проекта





# Команда





Костромской  
государственный  
университет

КОСТРОМСКОЙ  
ГОСУДАРСТВЕННЫЙ  
УНИВЕРСИТЕТ  
**100-летие**  
высшего образования  
в Костромской области



**Спасибо за  
внимание!**