

МБОУ  
БОЛЬШЕМУРАШКИНСКАЯ СШ.

# ПРЕЗЕНТАЦИЯ НА ТЕМУ: «ВИЧ И СПИД»

Подготовил:

Ученик 9 «б» класса

Баличев Кирилл

Проверил:

Учитель ОБЖ

Курагин Александр Анатольевич

2020-2021

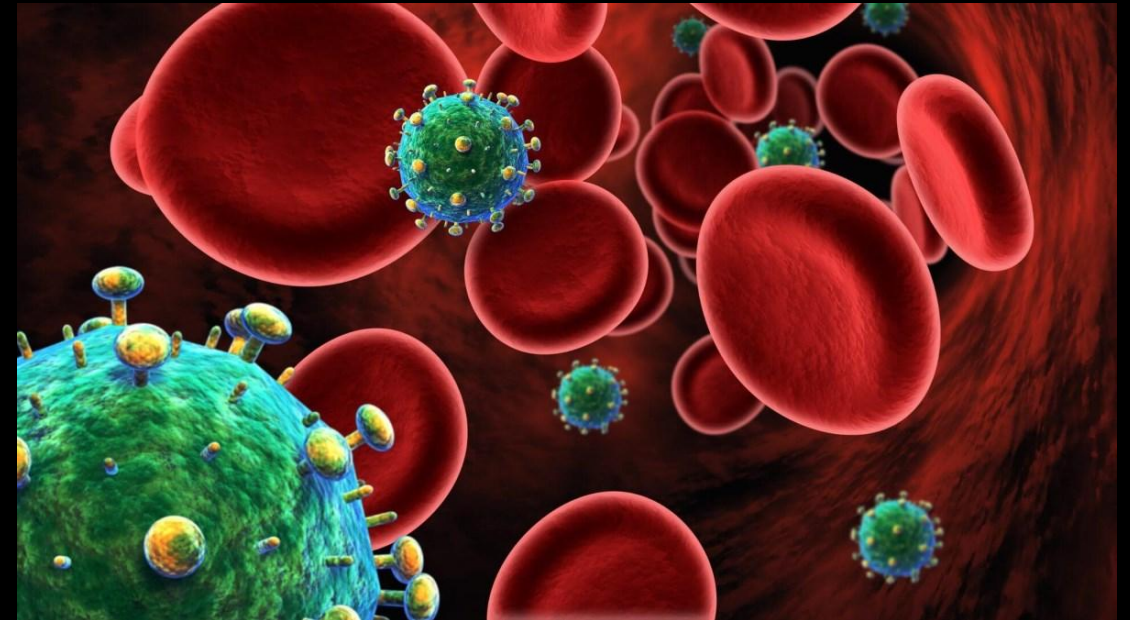
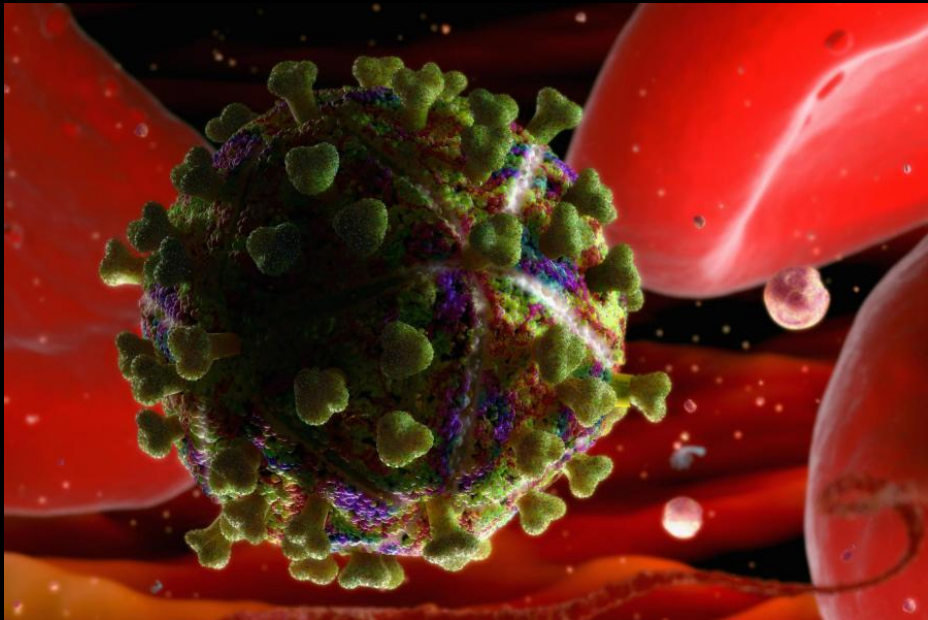
# ЧТО ТАКОЕ ВИЧ?

Вирус иммунодефицита человека (ВИЧ) – это инфекция, вызываемая ретровирусом двух типов, которые живут в определенных клетках крови (лейкоциты Т-хелперы или CD4), разрушая их, вызывая постепенное ослабление иммунной системы.

Если ВИЧ не лечить, то иммунная система необратимо повреждается за 10 или 15 лет. Тем не менее, скорость прогрессирования ВИЧ варьируется в зависимости от возраста, общего состояния здоровья и некоторых других факторов. Люди с ВИЧ могут жить долго и счастливо, получая антиретровирусное лечение, которое является достаточно эффективным, но, к сожалению, пока не способно полностью уничтожить вирус в организме. При выявлении ВИЧ антиретровирусную терапию необходимо начинать как можно раньше.

# ЧТО ТАКОЕ СПИД?

Термин СПИД расшифровывается как синдром приобретенного иммунодефицита. СПИД – медленно прогрессирующее инфекционное заболевание, характеризующееся нарушениями функций иммунной системы и суммой различных клинических признаков. СПИД относится к группе медленных инфекций Что такое СПИД.



# ПУТИ ПЕРЕДАЧИ ВИЧ.

ВИЧ передается типичным для всех ретровирусов способами, то есть вертикально (ребенку от матери) и горизонтально, особенно при половых контактах.

Кроме этого к горизонтальному пути передачи относятся парентеральный – (переливание инфицированной ВИЧ крови; внутривенное введение лекарственных средств или наркотиков нестерильными шприцами при повторном их использовании) и инъекционный, при попадании любой биологической жидкости от ВИЧ-инфицированного на кожу и слизистые при наличии на них микротравм.

# ПУТИ ПЕРЕДАЧИ ВИЧ.

В разных биологических жидкостях титр вируса может быть различным: максимальная концентрация наблюдается в сперме и крови, а, например, в слюне или слезной жидкости могут находиться лишь единичные экземпляры вируса. ВИЧ не передается через укусы насекомых, при бытовом контакте, через слюну. Венерические заболевания (сифилис, хламидиоз, герпес, микоплазмоз, уреаплазмоз) играют особую роль при ВИЧ - инфекции. В последнее время возрос интерес к цитомегаловирусу (сифилис) в связи с его большой частотой у больных СПИДом.

# ДОЛЯ ЗАРАЖЕНИЙ ВИЧ ПО РАЗЛИЧНЫМ ПУТЯМ ПЕРЕДАЧИ.

Большая вероятность передачи вируса через шприц (при повторном использовании после инфицированного) - 80%; Чуть меньше вероятность при половом контакте с инфицированным 70-80%; От беременной или кормящей матери к ребенку 5-10% Инъекционные наркотики - 5-10% Переливание зараженной крови 3-5% И последнее: через зубной инструмент, а также обычный хирургический – 2%.



# КАК ДОЛГО ЖИВЕТ ВИРУС ВНЕ ОРГАНИЗМА ЧЕЛОВЕКА?

- Вирусы СПИДа при кипячении погибают через 1 минуту. Если нагревать при  $t=56^{\circ}\text{C}$ , то погибнут в течении 30 мин. Можно уничтожить хлором, хлорной известью, спиртом. На коже погибает в течении 20 минут. А вот солнечные лучи и замораживание вирус выдержит без проблем. В лабораторных ВИЧ может оставаться живым в течение 1-3 дней после высыхания жидкости. использованный шприц или полая игла (без стерилизации) может содержать живой вирус в течение нескольких суток.



# СИМПТОМЫ СТРАШНОЙ БОЛЕЗНИ

- Лихорадка невыясненной этиологии более 1 месяц ;
- общая слабость;
- головная боль;
- повышенная утомляемость;
- длительная диарея ( более 1-2 месяцев);
- ночной пот;
- анемия;
- необъяснимая потеря массы тела на 10% и более;
- пневмония, устойчивая к стандартной терапии;
- затяжное, повторяющееся или не поддающееся обычному лечению воспаление легких;
- бронхиальный и легочный кандидоз; постоянный кашель более 1 мес;



# СИМПТОМЫ СТРАШНОЙ БОЛЕЗНИ

- увеличение лимфоузлов;
- слабоумие у ранее здоровых людей;
- лимфома головного мозга;
- абсцессы мозга (прогрессирующая многоочаговая лейкоэнцефалопатия, криптококковый менингит, подострый энцефалит, возможно, цитомегаловирусной этиологии.);
- очаговые поражения оболочек мозга, характеризующиеся самоограничивающимся менингитом, поражения сосудов мозга и сердца;
- и другие более тяжелые заболевания.

# ПРОТЕКАНИЕ БОЛЕЗНИ.

Нельзя сказать точно, что у всех именно так будет протекать эта болезнь, но у большинства наблюдавшихся все было именно так... Инкубационный период этого заболевания может длиться от нескольких месяцев до нескольких лет. Примерно через 2-3 недели после заражения у 76% инфицированных может наблюдаться кратковременные заболевания (2-10 дней): лихорадка, ангина, увеличение лимфатических узлов, печени, селезенки. К концу 4 недели могут обнаружиться антитела к ВИЧ.

Закрывающая стадия. СПИД развивается в среднем через 8 лет после заражения. Организм с ослабленной иммунной системой не может обеспечить защиту от грибков, бактерий, вирусов, которые вызывают различные заболевания. Средняя продолжительность жизни инфицированного около 12 лет.

# ПРОФИЛАКТИКА БОЛЕЗНИ.

- К медицинским профилактическим мероприятиям относятся:  
Обследование доноров крови, лиц из групп риска.
- Обследование на антитела к ВИЧ всех беременных.
- Контроль деторождения у инфицированных женщин и отказ от грудного вскармливания их детей.
- Пропаганда безопасного секса (то есть использования презервативов).

A group of hands, some wearing white gloves, are gathered together holding a red ribbon. The red ribbon is a symbol of HIV/AIDS awareness. The background is dark, and the hands are the central focus.

**1 декабря -  
Всемирный  
день  
борьбы со СПИДОМ**



Спасибо за  
внимание.