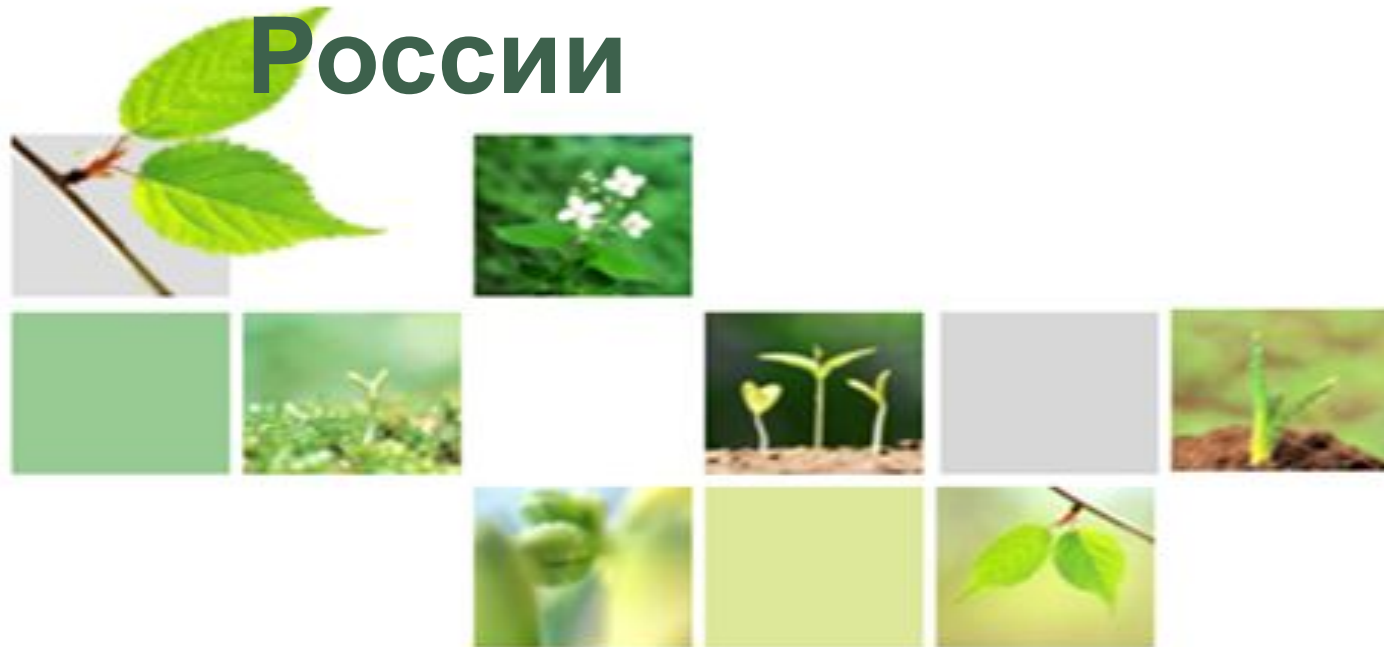


# География России



Сельское хозяйство.

Д



# Сельское хозяйство России

A vertical stack of seven horizontal rectangular boxes with a light brown wood-grain texture, intended for text input. The boxes are separated by thin white lines. The top two boxes have a white border on the left side, while the bottom two have a white border on the right side. The middle three boxes have a white border on both the left and right sides.



# Агропромышленный комплекс(АПК)

Сельское  
хозяйство

животно  
водство



Растениеводство - отрасль сельского хозяйства, занимающаяся возделыванием сельскохозяйственных культур.

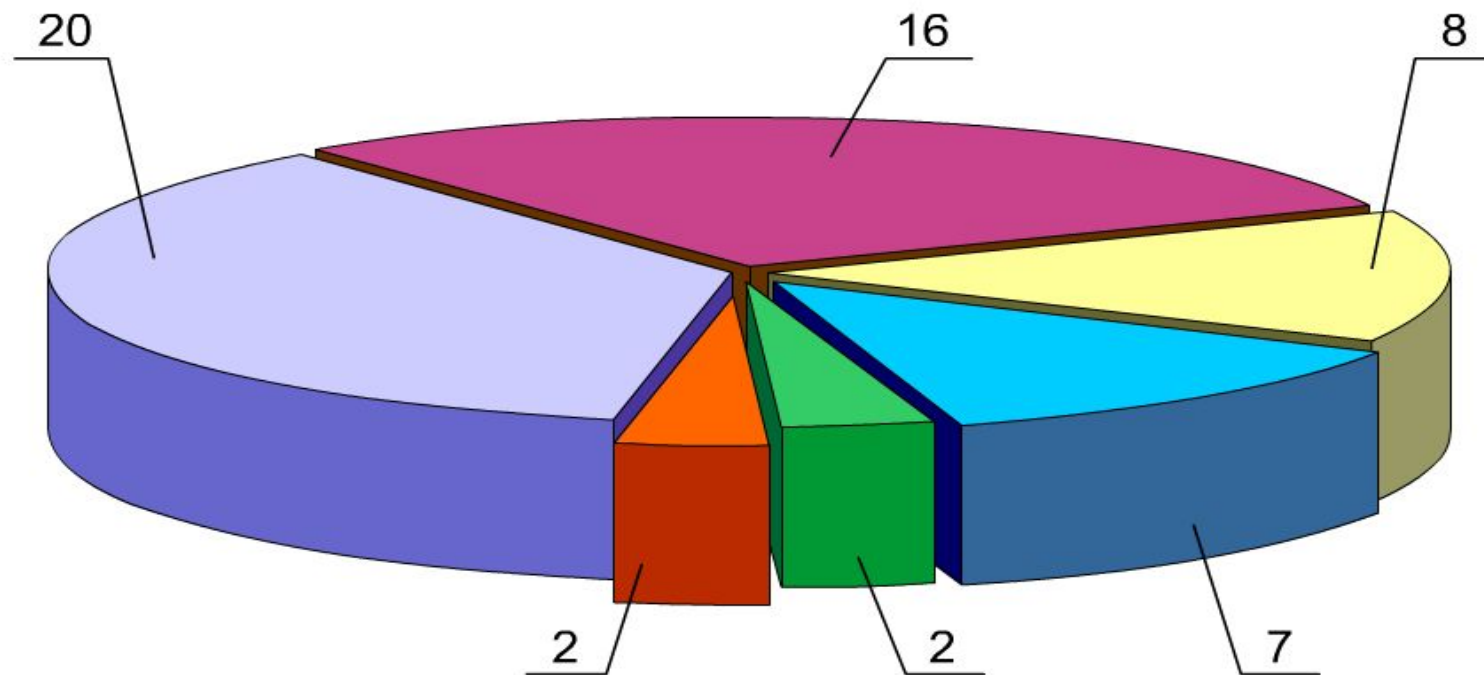
Состав: полеводство, овощеводство, садоводство, виноградарство, производство кормов, лесоводство.

Основная задача: увеличение производства своей продукции за счет повышения урожайности, усовершенствования ее качеств и сохранности.



# Сельское хозяйство России

Доля сельскохозяйственных культур  
в посевных площадях, млн га



Пшеница

Овёс

Кукуруза

Ячмень

Рожь

Зернобобовые культуры (горох, соя, бобы, чечевица)



# Сельское хозяйство России

Важнейшая

зерновая

культура



Пшеница

Посевы: высевают  
весной.

В степях Поволжья,  
Урала, Сибири, в  
Нечерноземной зоне  
России

Посевы: высевают  
осенью.

На юге Центрально-  
Черноземного района,  
Северном Кавказе и  
Поволжье



# Сельское хозяйство России



## Технические культуры

Условия выращивания:  
светолюбивая и  
требовательная к теплу  
культура (Амурская  
область, Приморский и  
Хабаровский края,  
Краснодарский край)

### Особенности:

- 1.Используется как сырье для отдельных отраслей промышленности
- 2.Выращивание трудоемко и размещается компактными очагами

Условия  
выращивания:  
нежаркий и  
влажный  
климат  
(северо-запад  
европейской  
части России).

Условия  
выращивания:  
сухое и  
жаркое лето  
( Центрально-  
Черноземный  
район и  
Северный  
Кавказ).

Условия  
выращивания:  
плодородные  
почвы  
(Воронежской,  
Курской,  
Тамбовской и  
Липецкой  
областях).



# Сельское хозяйство России

Овощные культуры(не считая картофеля) занимают лишь около 1% российских посевных площадей. Но их роль в питании человека трудно переоценить. Любопытно, что в отличие от зерновых и технических культур, большая часть овощей выращивается в нашей стране в личных подсобных хозяйствах.

## ОВОЩЕВОДСТВО





# Сельское хозяйство России

Площади многолетних сельскохозяйственных насаждений – садов и виноградников – в России невелики. На них приходится менее 1% посевных площадей. Однако, 1 га сада, тем более виноградника, способен принести значительно больший доход, по сравнению с гектаром пашни. На севере высаживают яблони, вишни, груши, сливы, южнее к ним прибавляются абрикосы, персики черешня. На самом юге возможно выращивание винограда и цитрусовых. В России ежегодно собирается около 2 млн. тонн плодов. Этого явно недостаточно, поэтому часть фруктов приходится закупать за границей.







# Посевы картофеля

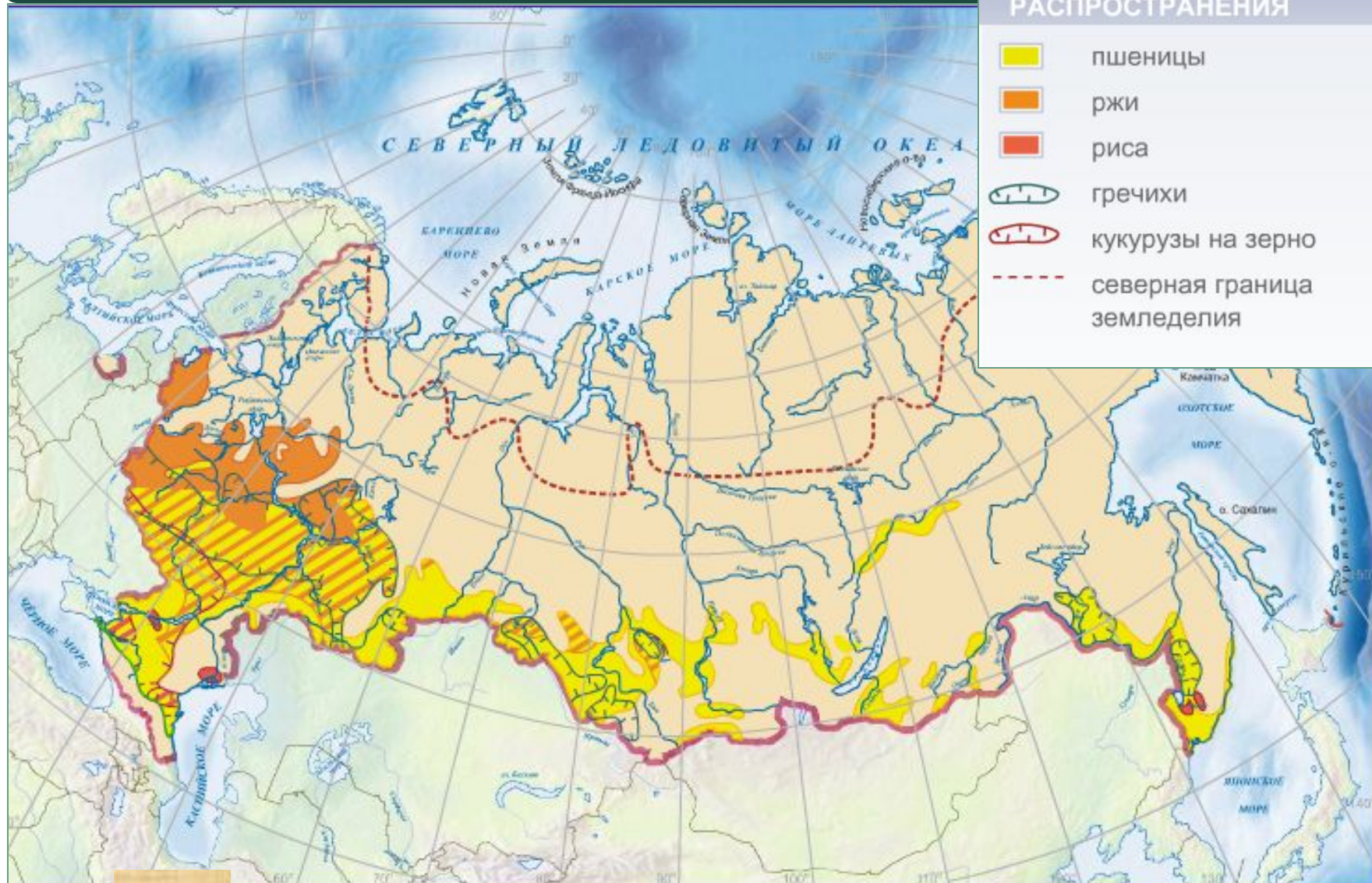




# Зерновые культуры

## УСЛОВНЫЕ ОБОЗНАЧЕНИЯ РАЙОНЫ НАИБОЛЬШЕГО РАСПРОСТРАНЕНИЯ

-  пшеницы
-  ржи
-  риса
-  гречихи
-  кукурузы на зерно
-  северная граница земледелия





# Технические культуры

## РАЙОНЫ НАИБОЛЬШЕГО РАСПРОСТРАНЕНИЯ

- льна-долгунца
- чая и цитрусовых
- подсолнечника
- сахарной свеклы
- сои
- горчицы



Факторы

Значение

Проблемы

Пути  
решения

1. Растениеводство – основа для питания человека

1. Сокращение ввоза импортных сельскохозяйственных товаров (для поддержания собственного производства).
2. Внедрение новой техники и технологий.
3. Развитие фермерских хозяйств.
4. Реализация продукции производителем, исключая посредников.
5. Продолжить развитие личных подсобных хозяйств.  
ИТ.Д.



# Тест по теме «Земледелие»

1. В каком регионе России выращивают рис?  
А. Красноярский край                      Б. Краснодарский край  
В. Омская область                          Г. Белгородская область
2. На территории какого субъекта Р.Ф. выращивается пшеница и соя?  
А. Вологодская область                      Б. Смоленская область  
В. Белгородская область                      Г. Амурская область
3. Какой регион России наиболее благоприятен для выращивания льна?  
А. Краснодарский край                      Б. Оренбургская область  
В. Республика Карелия                        Г. Вологодская область
4. Какие из перечисленных ниже культур выращиваются в Нижнем Поволжье?  
А. Соя, табак, подсолнечник                Б. Сахарная свекла, рожь, пшеница  
В. Бахчевые, горчица, томаты            Г. Кукуруза, чай, горчица
5. В каком из перечисленных регионов развито бахчеводство?  
А. Тульская область                        Б. Смоленская область  
В. Вологодская область                      Г. Волгоградская область



# Ответы теста

1. В каком регионе России выращивают рис?  
А. Красноярский край                      **Б. Краснодарский край**  
В. Омская область                            Г. Белгородская область
2. На территории какого субъекта Р.Ф. выращивается пшеница и соя?  
А. Вологодская область                    Б. Смоленская область  
В. Белгородская область                    Г. **Амурская область**
3. Какой регион России наиболее благоприятен для выращивания льна?  
А. Краснодарский край                      Б. Оренбургская область  
**В. Вологодская область**                      Г. Республика Карелия
4. Какие из перечисленных ниже культур выращиваются в Нижнем Поволжье?  
**А. Бахчевые, горчица, томаты**      Б. Сахарная свекла, рожь, пшеница  
В. Соя, табак, подсолнечник              Г. Кукуруза, чай, горчица
5. В каком из перечисленных регионов развито бахчеводство?  
А. Тульская область                        Б. Смоленская область  
В. Вологодская область                      Г. **Волгоградская область**





# Вопросы по теме «Земледелие»

1

На кислых почвах.

2

На корм скоту.

3

Краснодарский край.

4

Нежаркий и влажный климат.

5

В личных подсобных хозяйствах.



## Используя учебник и карты атласа заполните таблицу

Вид сельскохозяйственных культур	Условия, наиболее благоприятные для выращивания	Природно-географические районы выращивания
1. Пшеница озимая		
2. Пшеница яровая		
3. Ячмень		
4. Рожь		
5. Лен-долгунец		
6. Подсолнечник и сахарная свекла		
7. Картофель и овощи		
8. Садоводство и виноградарство		



# Проверь!

Вид сельскохозяйственных культур	Условия, наиболее благоприятные для выращивания	Природно-географические районы выращивания
1. Пшеница яровая	Требовательна к теплу, почвенному плодородию	В степях Поволжья, Урала, Нечерноземной зоне России
2. Пшеница озимая	Использует влагу осенних и зимних осадков, плохо переносит морозы	На юге Центрально-Черноземного района, Северный Кавказ и Поволжье
3. Ячмень	Хорошо переносит и высокие, и низкие температуры, не требователен к почвам	Больше всего Центрально-Черноземном районе, Поволжье, Северном Кавказе
4. Рожь	Устойчива к холодам, растет на кислых почвах	На севере европейской части страны
5. Лен-долгунец	Нежаркий и влажный климат	На северо-западе европейской части России
6. Подсолнечник и сахарная свекла	Необходимо сухое и жаркое лето, плодородные почвы	Центрально-Черноземный и Северо-Кавказский
7. Картофель и овощи	Рыхлые почвы черноземов, дерново-подзолистых, серых лесных, районы осушенных торфяников	В центре европейской части России: вблизи крупных городов и личных подсобных хозяйствах
8. Садоводство и виноградарство	Рыхлые, плодородные, нейтральные почвы	В южных районах страны





Установи соответствие между регионом и сельскохозяйственной культурой:



# Ресурсы

- <http://romanian.ruvr.ru/data/575/139/1235/grau-1.jpg> - зерновые
- <http://www.riasamara.ru/files1/646/hvorostyansky.jpg> - подсолнечник
- <http://www.agrico.ru/img/a9l9xj.jpg> - растениеводство
- [http://www.glavagro.ru/tovar\\_images/515\\_1\\_orig.jpg](http://www.glavagro.ru/tovar_images/515_1_orig.jpg) - сеялка
- <http://www.agroproduct.ru/pic/49eefdc86ffce.jpg> - картинка
- [http://lifeglobe.net/media/entry/818/image\\_25-0.png](http://lifeglobe.net/media/entry/818/image_25-0.png) - картофель
- [http://st.gdefon.ru/wallpapers\\_original/wallpapers/81543\\_kartofel\\_fon\\_1920x1200\\_\(www.GdeFon.ru\).jpg](http://st.gdefon.ru/wallpapers_original/wallpapers/81543_kartofel_fon_1920x1200_(www.GdeFon.ru).jpg) - картофель
- <http://www.2-999-999.ru/files/image/rss/sn/ovoshi.jpg> - овощеводство
- <http://www.agroru.com/upload/images/74/744511/1x640.jpg> - овощи
- <http://www.publicdomainpictures.net/pictures/15000/velka/growing-vegetable.jpg> - тыква
- <http://www.phototyumen.ru/uploads/archive/original/00000001110.jpg> - капуста
- <http://data.kontrakty.ua/cache/www/450/images/stories/len.jpg> - лен
- <http://www.minprom.gov.by/images/products/215201.jpg> - льноуборочный комбайн
- <http://www.pro-kartofel.info/wp-content/uploads/2010/04/04.jpg> - картофелеуборочные машины
- [http://uaprom-image.s3.amazonaws.com/506715\\_w640\\_h640\\_777.jpg](http://uaprom-image.s3.amazonaws.com/506715_w640_h640_777.jpg) - яровая
- [http://www.gomselmash.by/production/pr/images/bs624\\_big.jpg](http://www.gomselmash.by/production/pr/images/bs624_big.jpg) - свеклоуборочный комбайн
- [http://jokesland.net.ru/pc/solnechnaja\\_podborka/7.jpg](http://jokesland.net.ru/pc/solnechnaja_podborka/7.jpg) - озимая
- <http://k-k-z.ru/sss.jpg> - свекла
- <http://radikal.ua/data/upload/49112/c2184/fa97540ff4.jpg> - соя
- [http://www.specural.com/files/slovar/kapustouborochnaya\\_mashina2.jpg](http://www.specural.com/files/slovar/kapustouborochnaya_mashina2.jpg) - комбайн для уборки капусты
- <http://www.terrus.ru/img/russia1.gif> - карта экономических районов
- <http://s001.radikal.ru/i194/1010/7c/9c3454264471.png> - свекла
- [http://d2eosjbgw49cu5.cloudfront.net/biotech-weblog.com/imgname--us\\_da\\_and\\_doe\\_to\\_sequence\\_soybean\\_dna---50226711--soybeans.jpg](http://d2eosjbgw49cu5.cloudfront.net/biotech-weblog.com/imgname--us_da_and_doe_to_sequence_soybean_dna---50226711--soybeans.jpg) - соя



# Ресурсы

- [http://asprus.ru/blog/wp-content/gallery/k-st-metodich-osn-podbora-blok7/51-sort-topaz\\_1.jpg](http://asprus.ru/blog/wp-content/gallery/k-st-metodich-osn-podbora-blok7/51-sort-topaz_1.jpg) - садоводство
- <http://asprus.ru/blog/wp-content/gallery/prezentacii-po-sadovodstvu/72.jpg> - яблоки
- [http://asprus.ru/blog/wp-content/gallery/prezentacii-po-sadovodstvu/88\\_1\\_1.jpg](http://asprus.ru/blog/wp-content/gallery/prezentacii-po-sadovodstvu/88_1_1.jpg) - садоводство
- [http://verusadba.ucoz.ru/\\_si/0/54752960.jpg](http://verusadba.ucoz.ru/_si/0/54752960.jpg) - вишня
- [http://asprus.ru/blog/wp-content/gallery/galereya-dlya-inten-sadov-6/3\\_1.jpg](http://asprus.ru/blog/wp-content/gallery/galereya-dlya-inten-sadov-6/3_1.jpg) - слива
- <http://chizhov-s-v.ru/img/500/1285763027.jpg> - эмблема
- [http://img-fotki.yandex.ru/get/3002/vibpxhgglzd.11a5/0\\_5c553\\_17f3e508\\_XL](http://img-fotki.yandex.ru/get/3002/vibpxhgglzd.11a5/0_5c553_17f3e508_XL) - пшеница
- [http://www.e-desktop.ru/wallpaper/1705162810\\_.jpg\\_1280x960.jpg](http://www.e-desktop.ru/wallpaper/1705162810_.jpg_1280x960.jpg) - рожь
- <http://bekahfaith.files.wordpress.com/2009/12/08-barley1.jpg> - ячмень
- [http://www.khabar.kz/i\\_data/1285605905.jpg](http://www.khabar.kz/i_data/1285605905.jpg) - рис
- [http://www.sadogorodd.ru/uploads/posts/2011-05/thumbs/1304588391\\_vinograd-3.jpg](http://www.sadogorodd.ru/uploads/posts/2011-05/thumbs/1304588391_vinograd-3.jpg) - виноград
- [http://newblogs.ru/wp-content/uploads/yapb\\_cache/vinograd.5qrm896a79ss844ccsswgwkcc.6ylu316ao144c8c4woosog48w.th.jpeg](http://newblogs.ru/wp-content/uploads/yapb_cache/vinograd.5qrm896a79ss844ccsswgwkcc.6ylu316ao144c8c4woosog48w.th.jpeg) - виноград
- [http://plushealth.ru/sites/default/files/u113/2011/08/orl\\_kr\\_2.jpg](http://plushealth.ru/sites/default/files/u113/2011/08/orl_kr_2.jpg) - груши
- <http://zota.com.ua/sale-in-ukraine/combine-harvester-claas-08.jpg> - силосоуборочный комбайн
- [http://www.agro-sistema.ru/images/stories/special\\_05.jpg](http://www.agro-sistema.ru/images/stories/special_05.jpg) - комбайн для уборки лука
- [http://oblepiha.com/uploads/posts/2011-08/1312352003\\_00.jpg](http://oblepiha.com/uploads/posts/2011-08/1312352003_00.jpg) - лен-долгунец
- <http://www.sunflower-tenerife.co.uk/sunflower3.jpg> - подсолнечник
- [http://image.shutterstock.com/display\\_pic\\_with\\_logo/66151/66151,1187389116,1/stock-photo-green-tea-leave-s-on-living-tea-bush-4720231.jpg](http://image.shutterstock.com/display_pic_with_logo/66151/66151,1187389116,1/stock-photo-green-tea-leave-s-on-living-tea-bush-4720231.jpg) - чай
- <http://i005.radikal.ru/0903/3d/994a69ce7840.jpg> -рис
- <http://www.alfawit.info/7.files/image048.jpg> - зерновые
- <http://flower-gardens.ru/Pictures/kultura-kartofelya.jpg> - картофель



# Руководство по навигации

## Управляющие кнопки



Ресурсы



Завершить показ



Назад



Следующий слайд

свернуть

Подсказка



При нажатии на объекты с красным контуром – появляется либо дополнительный текст

## Дополнительный материал



Карта



Диаграмма



Текст



Иллюстрация

