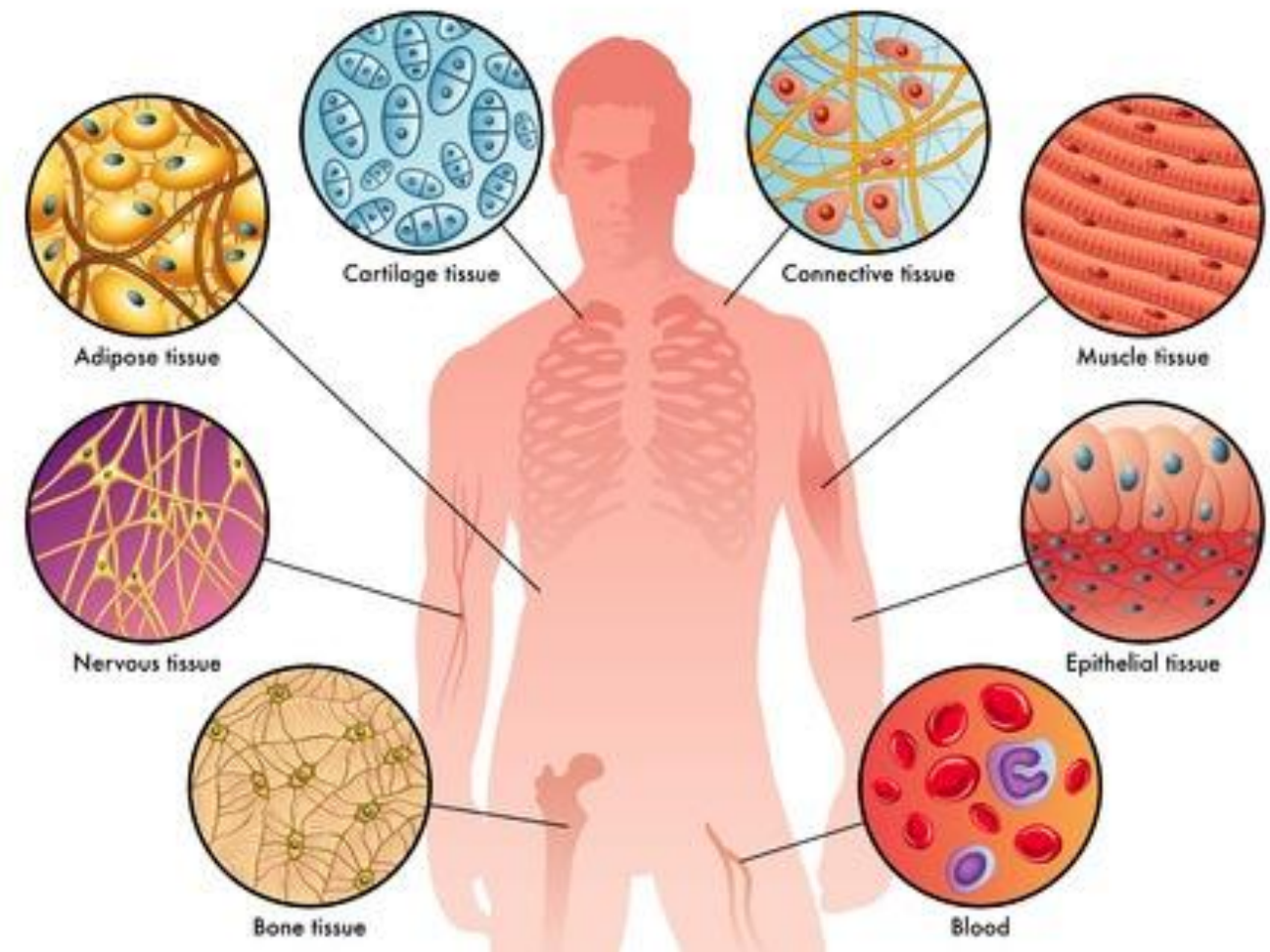


## Розв'язування задач



# Розв'язування задач

1. У результаті внутрішнього опромінення кожен **грам** живої тканини поглинув  $10^8$   $\alpha$ -частинок. Визначте еквівалентну дозу йонізуючого випромінювання, якщо енергія кожної  $\alpha$ -частинки дорівнює  $8,3 \cdot 10^{-13}$  Дж.



# Розв'язування задач

2. Після Чорнобильської аварії окремі ділянки електростанції мали радіоактивне забруднення з потужністю поглиненої дози **7,5 Гр/год**. За який час перебування людина могла отримати на цих ділянках смертельну експозиційну дозу в **5 Зв**? Уважайте, що **коефіцієнт якості** радіоактивного випромінювання дорівнює **1**



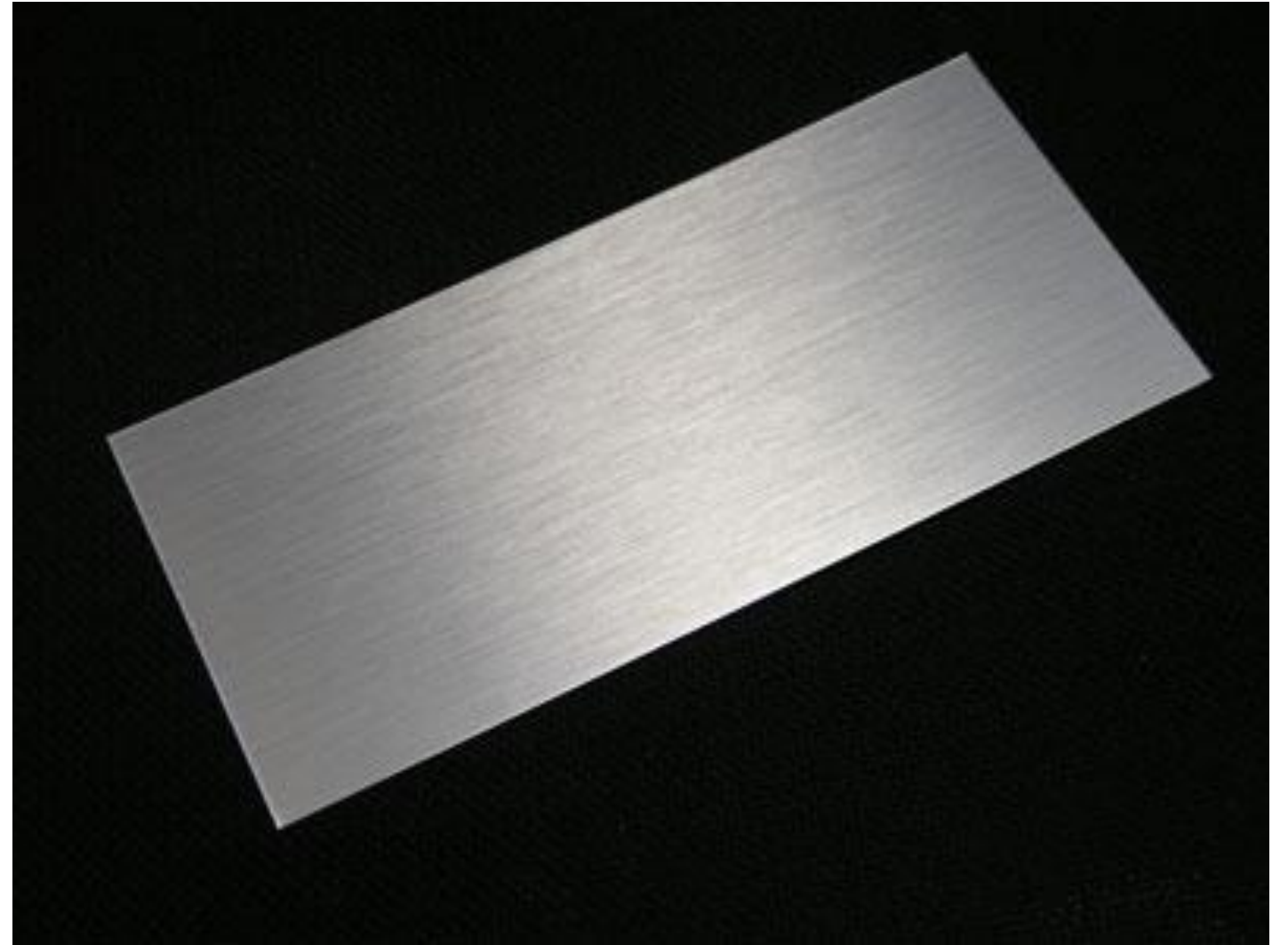
# Розв'язування задач

3. Яку дозу випромінювання поглинула **льодова брила** масою **10 кг**, якщо внаслідок опромінення вона нагрілася на **0,03 °C**?



# Розв'язування задач

4. **Алюмінієвий лист**  
був опромінений  
радіоактивним  
випромінюванням і  
поглинув дозу **0,5 Гр.**  
На скільки нагрівся  
лист?



# Домашнє завдання

Опрацювати § 25,  
Вправа № 25 (4)

ДЯКУЮ ЗА УВАГУ!

