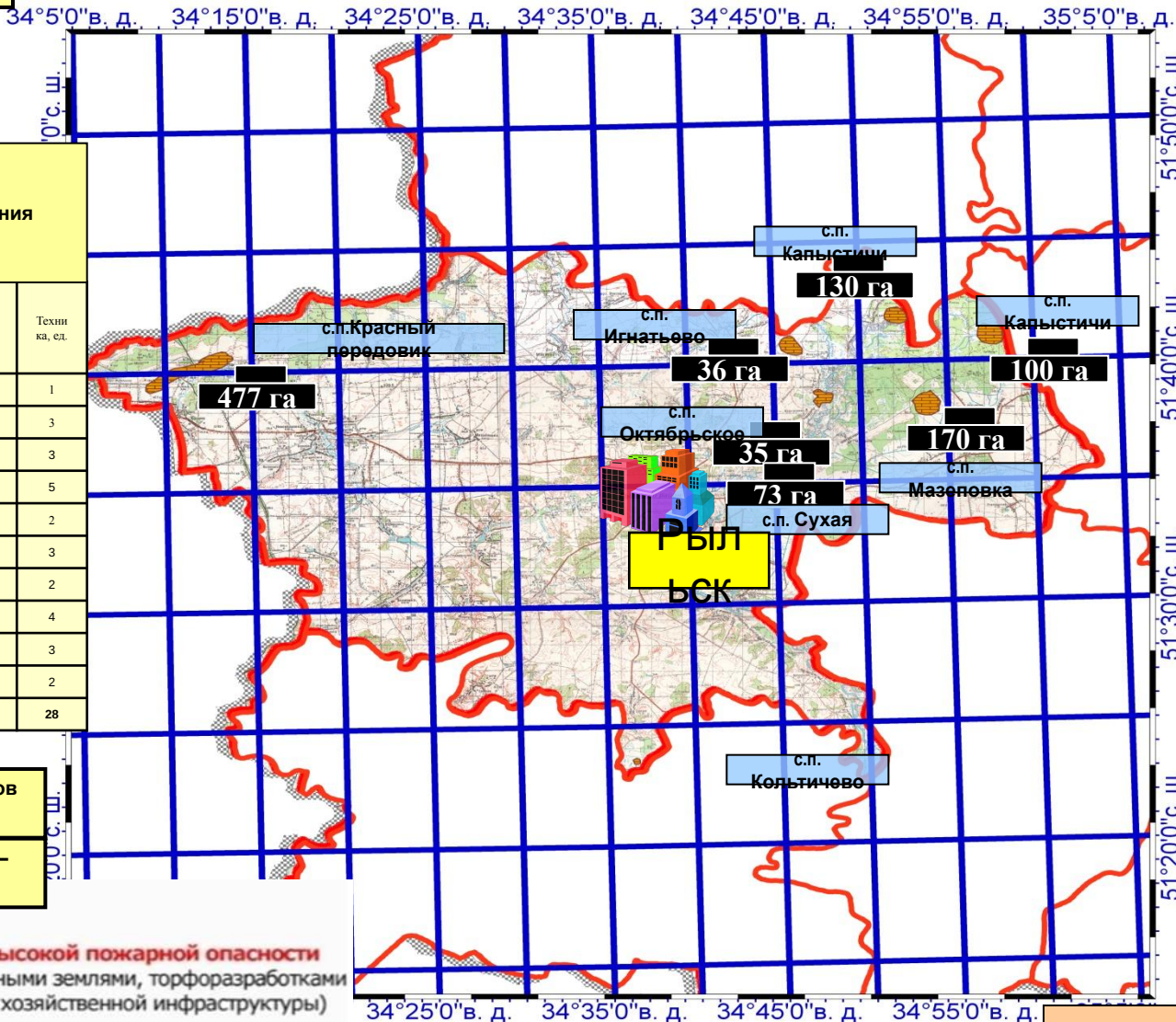


Карта торфяников Рыльского района Курской области

Площадь района – 1520 км²



Карта горимости торфяников

Силы и средства привлекаемые для тушения торфяных пожаров

Формирования и подразделения	Количество личного состава, чел.	Техника, ед.
Оперативный штаб ГУ МЧС	2	1
ППС МЧС	12	3
АК №1772	3	3
ОГУП «Рыльсклес»	20	5
ТОО «Строитель»	10	2
ООО «ДРСУ»	20	3
«СМУ-5»	10	2
Рыльский авиаколледж	30	4
ООО «Промсахар»	10	3
ООО ПКП «Ангоница»	5	2
Всего:	122	28

1021

Общая площадь торфяников в районе – 1021 га

Глубина залегания торфа – от 2 до 8 м


Осушенные территории высокой пожарной опасности (занятые сельскохозяйственными землями, торфоразработками и прилегающие к элементам хозяйственной инфраструктуры)

Осушенные территории средней пожарной опасности (покрытые лесом и удаленные от населенных пунктов и элементов хозяйственной инфраструктуры)

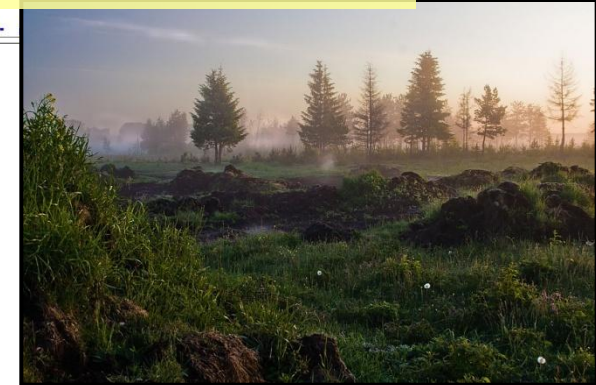
Заболоченные территории

ТОРФОРАЗРАБОТОК НА ТЕРРИТОРИИ РАЙОНА НЕТ



62,18 - Площадь торфяников по каждому мун. образованию
 Торфяники в собственности у торфопредприятий

Сельское поселение Мазеповка



Общая площадь торфяников в поселении – 270 га

с.п. Капыстичи

170 га

с.п. Мазеповка

100 га

Ивановский с/с

Торфопредприятия на территории поселения отсутствуют

Время готовности – 2 часа

Ответственный за тушение торфяных пожаров на торфяниках с/п Мазеповка:
Глава Лисман А.В.
тел. 7- 74- 73

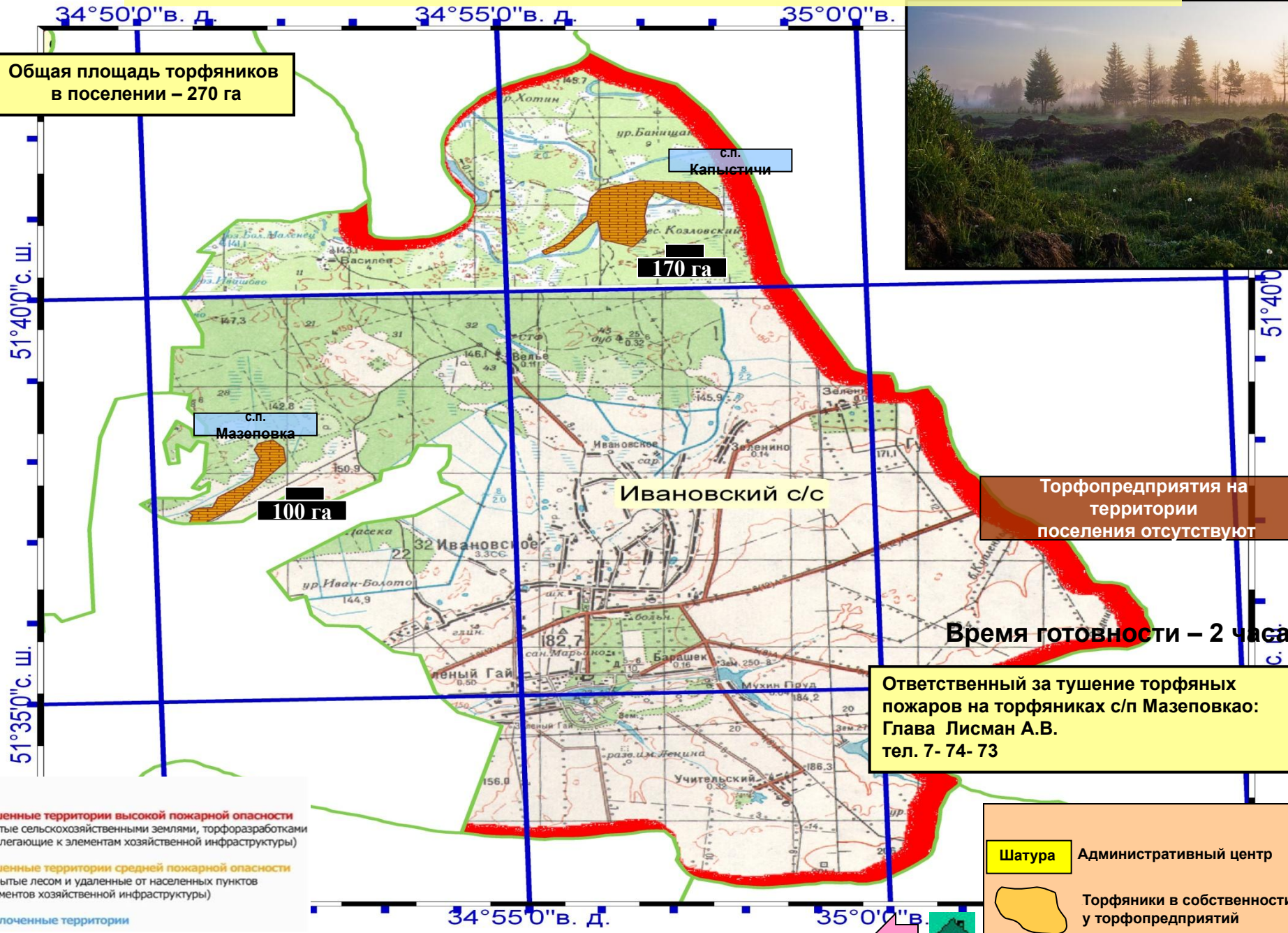
Осушенные территории высокой пожарной опасности
(занятые сельскохозяйственными землями, торфоразработками и прилегающие к элементам хозяйственной инфраструктуры)

Осушенные территории средней пожарной опасности
(покрытые лесом и удаленные от населенных пунктов и элементов хозяйственной инфраструктуры)

Заболоченные территории

Шатура Административный центр

Торфяники в собственности у торфопредприятий



Сельское поселение Кр. Передовик

34°5'0" в. д.

34°10'0" в. д.

34°15'0"

Общая площадь торфяников
в поселении – 477 га



51°40'0" с. ш.

51°40'0" с. ш.

477 га

с.п.Красный
передовик

Козинский с/с

Торфопредприятия на
территории
поселения отсутствуют

Время готовности – 2 часа

Ответственный за тушение торфяных
пожаров на торфяниках с/п Кр. Передовик:
Глава Давыдов Н.Г.
тел. 6- 52- 74

Осушенные территории высокой пожарной опасности
(занятые сельскохозяйственными землями, торфоразработками
и прилегающие к элементам хозяйственной инфраструктуры)

Осушенные территории средней пожарной опасности
(покрытые лесом и удаленные от населенных пунктов
и элементов хозяйственной инфраструктуры)

Заболоченные территории

Шатура Административный центр

Торфяники в собственности
у торфопредприятий

34°5'0" в. д.

34°10'0" в. д.



Сельское поселение Капыстичи

51°40'0" с. ш.

34°40'0" в. д.

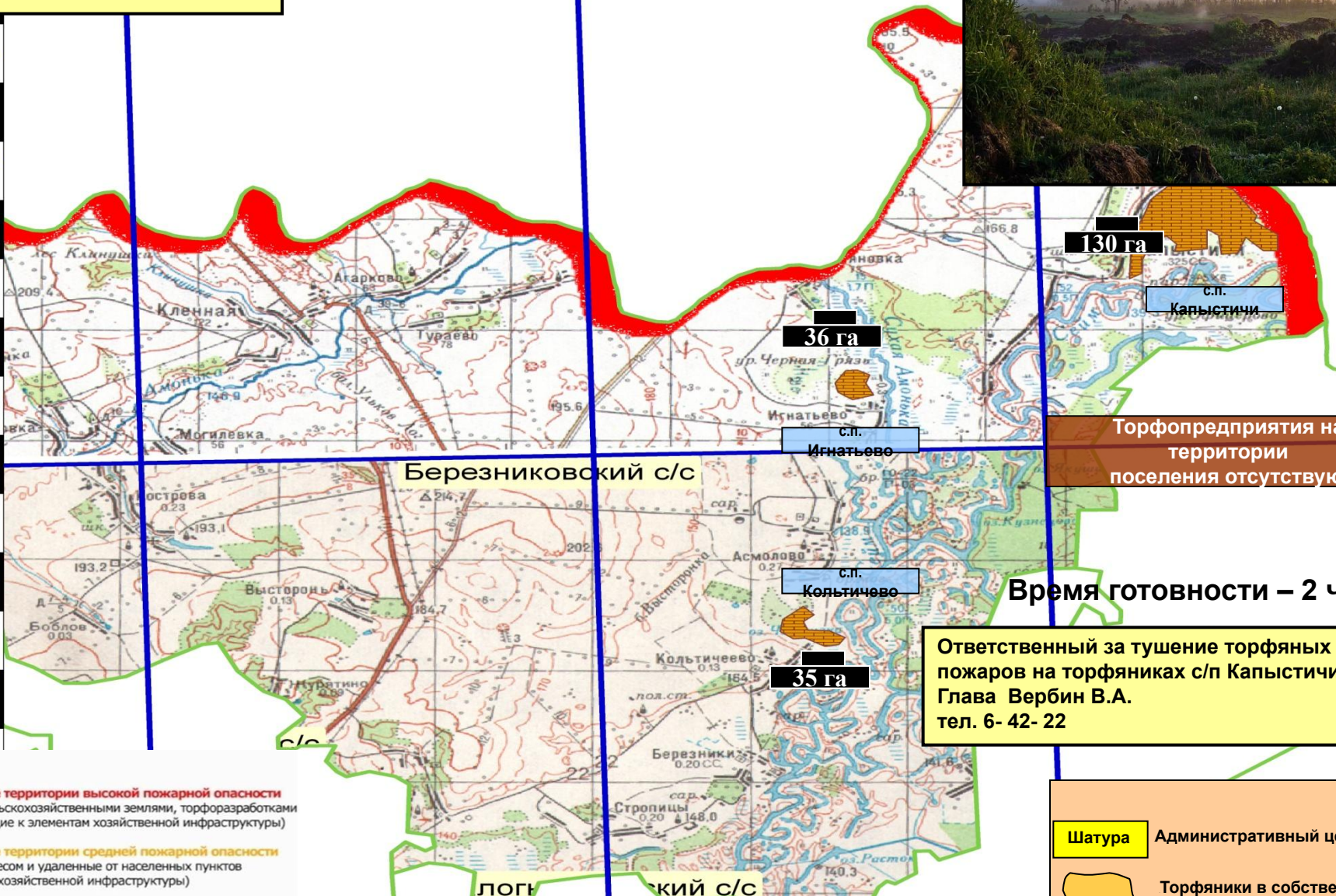
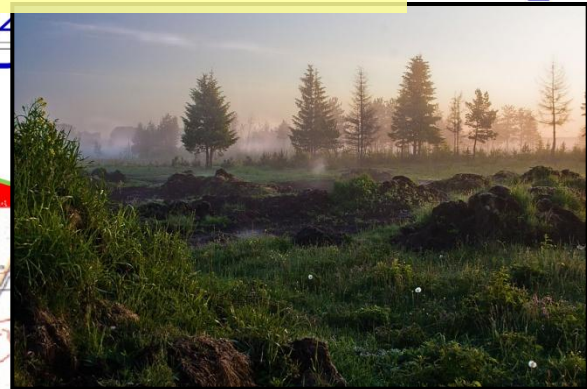
34°45'0" в. д.

34°

51°40'0" с. ш.

51°40'0" с. ш.

Общая площадь торфяников в поселении – 201 га



130 га

36 га

35 га

Торфопредприятия на территории поселения отсутствуют

Время готовности – 2 часа

Ответственный за тушение торфяных пожаров на торфяниках с/п Капыстичи:
Глава Вербин В.А.
тел. 6- 42- 22

Осушенные территории высокой пожарной опасности
(занятые сельскохозяйственными землями, торфоразработками и прилегающие к элементам хозяйственной инфраструктуры)

Осушенные территории средней пожарной опасности
(покрытые лесом и удаленные от населенных пунктов и элементов хозяйственной инфраструктуры)

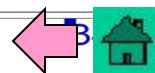
Заболоченные территории

Шатура Административный центр

Торфяники в собственности у торфопредприятий

34°40'0" в. д.

34°45'0" в. д.



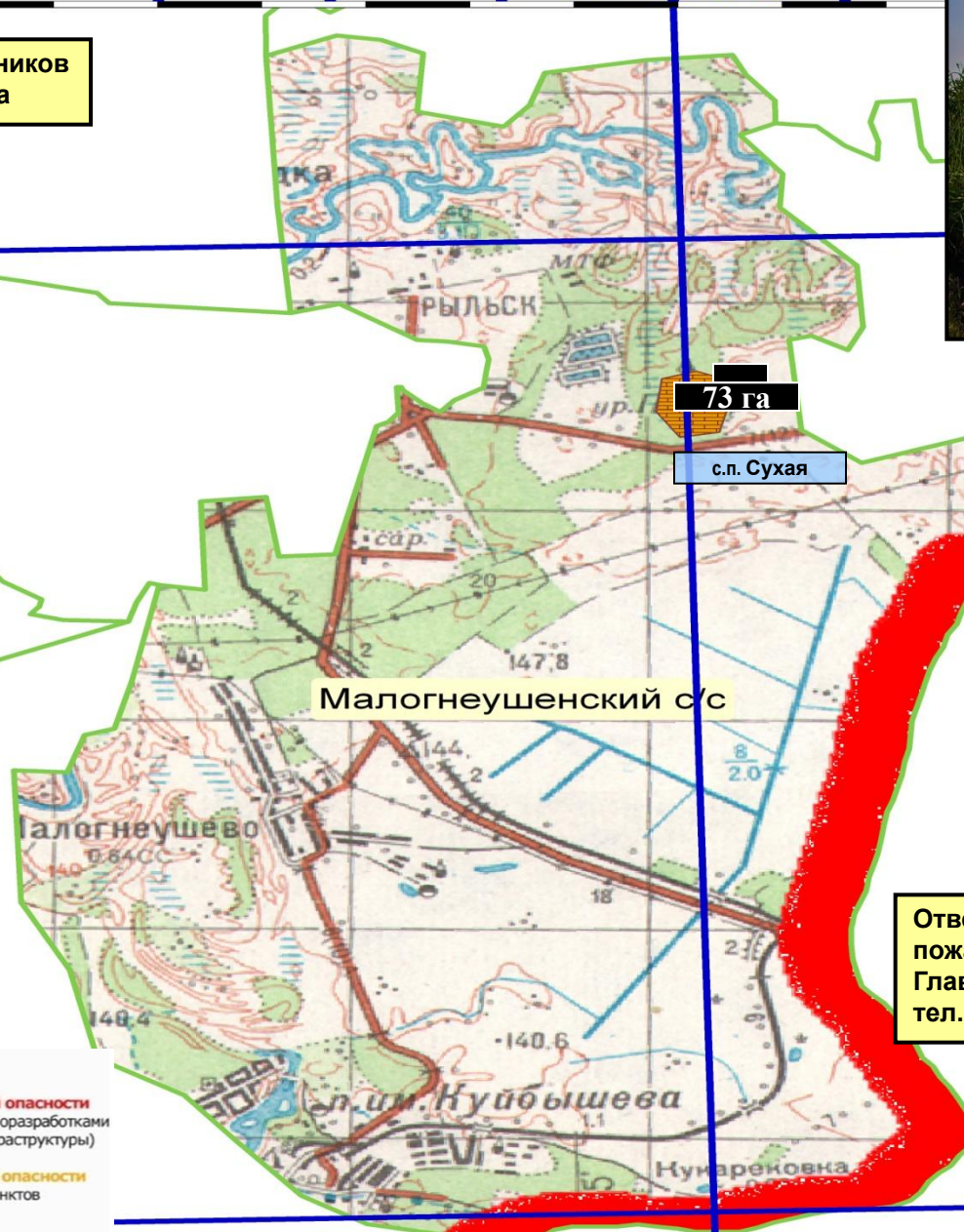
Сельское поселение Сухая

34°40'0" в. д.

34°45'0" в. д.

Общая площадь торфяников
в поселении – 73 га

51°35'0" с. ш.



Торфопредприятия на территории поселения отсутствуют

Время готовности – 2 часа

Ответственный за тушение торфяных пожаров на торфяниках с/п Сухая:
Глава Сергеев В.И.
тел. 6- 44- 17

Осушенные территории высокой пожарной опасности
(занятые сельскохозяйственными землями, торфоразработками и прилегающие к элементам хозяйственной инфраструктуры)

Осушенные территории средней пожарной опасности
(покрытые лесом и удаленные от населенных пунктов и элементов хозяйственной инфраструктуры)

Заболоченные территории

34°45'0" в. д.

Шатура Административный центр

Торфяники в собственности у торфопредприятий



Силы и средства Рыльского районного звена РСЧС, привлекаемые к тушению торфяных пожаров в сельских поселениях района

Собственники	Личный состав, чел	Техника, ед.техн.	Привлекаются на тушение		
			I эшелон	II эшелон	Резерв
ГУ МЧС РФ по КО	65	17	8/3	16/4	41/10
Лесхозы	23	14	5/5	18/9	-
Силы мун. образ.	106	15	-	106/15	-
Силы министерств и ведомств	-	-	-	-	-
Торфопредприятия	-	-	-	-	-
Итого:	194	46	13/8	140/28	41/10

Силы и средства I эшелона, привлекаемые на тушение от ГУ МЧС РФ по МО в Рыльском районе (на дежурстве): ОГ местного гарнизона пожарной охраны по Рыльскому району: личный состав – 2 человека, 1 единица техники, 39 ПЧ Рыльского района ППС Курской области: личный состав – 6 человек, 2 единицы техники.

