

НОВГОРОДСКИЙ АГРОТЕХНИЧЕСКИЙ ТЕХНИКУМ

ПРЕЗЕНТАЦИЯ НА ТЕМУ: «СОВРЕМЕННЫЕ ТЕХНОЛОГИИ»

ВЫПОЛНИЛА: СТУДЕНТКА 4КУРСА

ГРУППЫ 1710

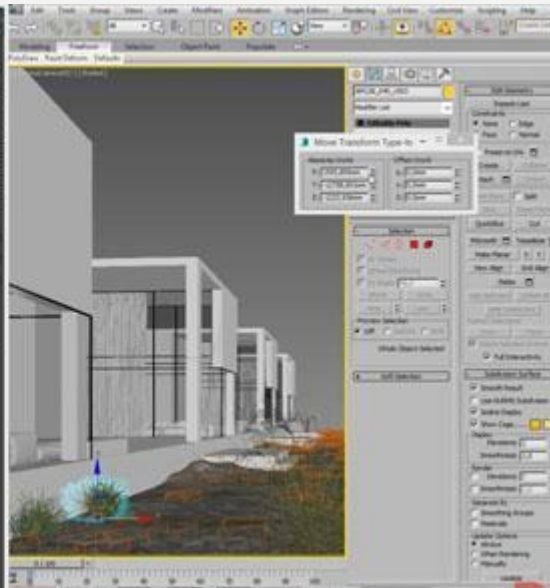
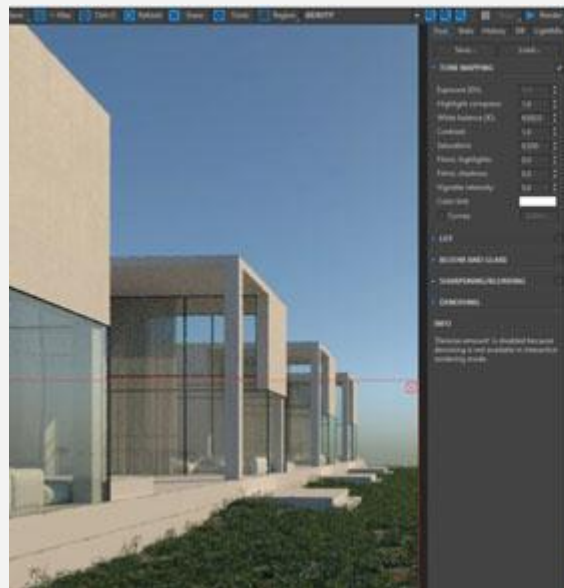
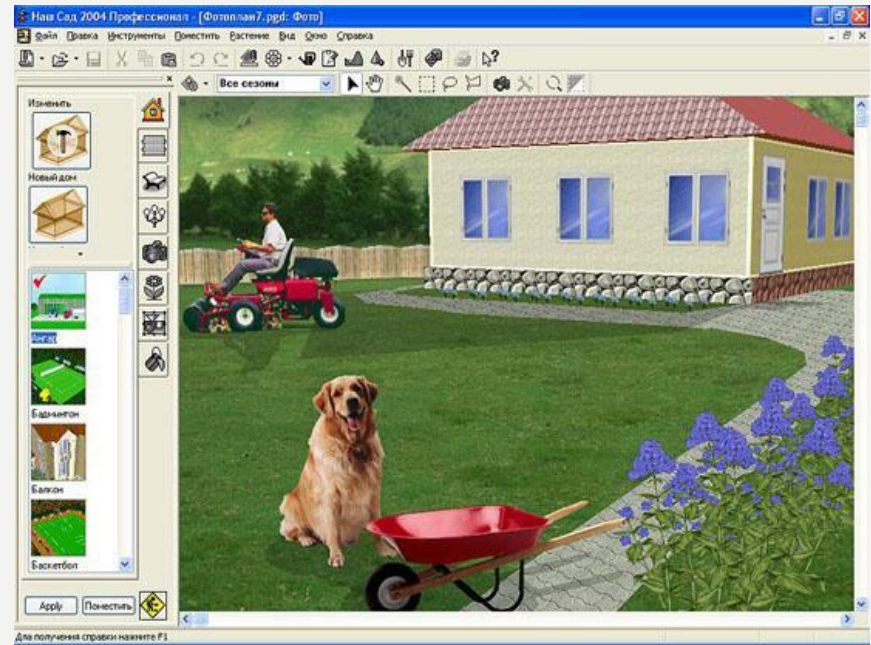
СМИРНОВА М.В.

ПРОВЕРИЛ: ВЕРЕЩАГИН А.С.

ВН

ПРОЕКТНЫЕ ПРОГРАММЫ

- **Autodesk 3ds Max**-Сложное приложение для профессионального 3D-проектирования. 3ds Max используется художниками по визуальным эффектам и профессионалами кино- и телеиндустрии, а также разработчиками и дизайнерами игр. Программное обеспечение также очень полезно для проектирования зданий, инфраструктуры и строительства.
- **Наш Сад**-обширный каталог с растениями и их детальными характеристиками. Ландшафт можно дополнить другими объектами: гаражами, домами, беседками, водоемами и пр. Можно придать форму деревьям и кустарникам. Изменить рельеф. Готовый эскиз можно сохранить, посмотреть в разное время суток и года, рассмотреть в 3D режиме и распечатать.
- **Garden Planner**-есть обширная база зеленых объектов: деревья, клумбы, живые изгороди и т.д., инструментов – более 1000 позиций. Можно внести коррективы с поправкой на климат, освещенность, минимальную и максимальную температуры, то есть выбрать те растения, которые приживутся в вашей климатической зоне. Каждый цветок или кустарник сопровождается описательной карточкой. А в режиме ускоренной перемотки можно увидеть, как изменится растительность на участке за год-два-пять.



ПРИБОРЫ ДЛЯ ГЕОДЕЗИЧЕСКИХ РАБОТ

- Лазерный дальномер-Leica Disto™ D1 предназначен для решения множества задач при интерьерных работах. Благодаря встроенному модулю Bluetooth® Smart и бесплатному приложению Disto sketch (доступно на AppStore и GooglePlay) запись результатов измерений и последующая обработка данных стали простыми как никогда ранее! Теперь вы можете создавать эскизы помещений прямо в своем смартфоне или планшете. Произведите измерение и добавьте размер на эскиз одним движением пальца.
- Оптический нивелир RGK N-32 (4610011870071)-в комплекте нитяной отвес; диаметр объектива 32 мм; увеличение 32х; угол поля зрения 1°25'; разрешение 4"; минимальное фокусное расстояние 0,2 м; диапазон работы компенсатора $\pm 15'$; среднеквадратичная погрешность 1,5 мм/км; коэффициент



ПРИБОРЫ МОНИТОРИНГА УСЛОВИЙ ОКРУЖАЮЩЕЙ СРЕДЫ

- **Дозиметрические приборы (дозиметры, радиометры)** — приборы основным предназначением которых является измерение мощности дозы радиации (альфа-, бета- и гамма- с учетом рентгеновского) и проверка тем самым на радиоактивность подозрительных предметов.
- **Приборы контроля воздуха** — служат для химического анализа воздуха, что дает



и коли
измени



ном составе загрязнителей и позволяет

ТЕХНОЛОГИЯ ПЕРЕНОСА ПРОЕКТА В НАТУРУ

- Подготовительные работы состоят из:
- Осмотра местности, если работа выполняется лицами, не знакомыми с ней;
- Установления методов перенесения проектов в натуру;
- Ступени опоры для перенесения проекта;
- Определения величин линий и углов для перенесения проекта;
- Подписывание этих величин на проектном плане;
- Составление рабочего (разбивочного) чертежа перенесения проекта.

ТЕХНИКА ДЛЯ ЗЕМЛЯНЫХ РАБОТ И ГЕОПЛАСТИКИ

- Земляные работы проводятся при строительстве земляных сооружений таких как, котлованы для фундаментов, траншеи, площадки, ямы, приямки, дамбы. Сооружения различаются в зависимости от назначения по форме, размерам, особенностям грунта. Земляные работы подразделяются на виды:
- подготовительные – очистка площадки от кустов, мусора или травяного покрова, снос ненужных сооружений, рыхление или уплотнение грунта;
- основные – прокладывание траншей, разработка котлованов, создание насыпей, выкапывание различных ям, обратная засыпка;
- специальные – бурение отверстий необходимой глубины, забивание свай в почву или скальные породы, прокладывание труб или кабелей.

ДРЕНАЖ И ВОДООТВОД



ГАЗОН, ГАЗОН РУЛОННЫЙ И РАЗЛИЧНЫЕ ДЕКОРАТИВНЫЕ ПОКРЫТИЯ



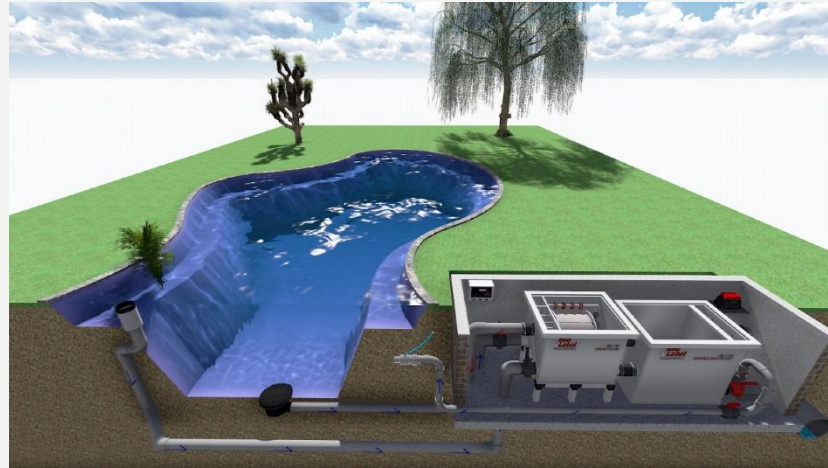
- Универсальная продукция является очень популярной. Она используется для озеленения парков, садов, скверов, бульваров, промышленных территорий, а также жилых кварталов. Отличительной особенностью является высокий уровень устойчивости к повреждениям. Такой результат достигается за счет применения высококачественного, плотно растущего материала.

АВТОПОЛИВ



- Система автоматического капельного полива нового поколения от Синьора Помидора - самая современная система полива на российском рынке, защищенная патентом РФ.
- Мощный насос подает воду в систему под корни 60-ти растений (можно увеличить, приобретя расширительный комплект). На контроллере выставляется программа полива - длительность, частота и время начала одного или нескольких поливов. Насос питается от аккумулятора контроллера, который заряжается от солнечной батареи. Таким образом система полностью энергонезависима и не требует дополнительных ежегодных затрат на батарейки.

ВОДОЕМЫ И ОБОРУДОВАНИЯ



- Компания BERKY — признанный лидер в сфере производства и продажи земснарядов и другой техники. Десятилетия опыта работы позволили компании Berky завоевать признание во всём мире, так как она выпускает качественное оборудование для водоемов различного размера. В каталоге вы найдёте широкий ассортимент машин, предназначенных для решения небольших и глобальных задач.

ОСВЕЩЕНИЕ, ВИДЕОНАБЛЮДЕНИЕ И ОХРАННАЯ СИГНАЛИЗАЦИЯ



- POST R118 FLOOD видеонаблюдение
- Освещение
- A10

Охранные сигнализации GSM сигнализация Страж

ИНСТРУМЕНТ И ОБОРУДОВАНИЕ ДЛЯ СОЗДАНИЯ ЛАНДШАФТА



АГРОХИМИЯ. ЗАЩИТА РАСТЕНИЙ И ДЕЗИНФЕКЦИЯ



- Etisso Blattlaus-Sticks удобрение для растений от насекомых 10 штук

СПИСОК ИСТОЧНИКА

- <https://dizainmania.com/sovety-i-idei/programmy-dlya-landshaftnogo-dizajna.html>
- https://market.yandex.ru/search?text=приборы%20для%20геодезических%20работ&lr=10920&rs=eJwzSvKS4xLzNs6INDELcEr1DArLDzc2LS4JL04LIOBRYNBgAMIXZLiEmwcY5LuWx-d7OJWYRQToGvs5SrjC5M0MI8JdK3zcPEud_Ny8o7zLC1IqXcolLEDyEQwAIhQZsw%2C%2C&clid=545&utm_medium=cpc&сра=0&onstock=0&local-offers-first=0
- <https://market.yandex.ru/product--opticheskii-nivelir-rgk-n-32-4610011870071/1727843825/spec?сра=0&track=tabs>
- <https://www.chipdip.ru/catalog-show/dosimeters>
- <https://promzn.ru/stanki-i-oborudovanie/mashiny-dlya-zemlyanyh-rabot.html>
- <https://infopedia.su/13x449a.html>
- https://metr.nov.ru/catalog/stroitelnye_materialy/vodostochnye_sistemy/?yclid=7298988752878462892
- https://газон.москва/shop/rulonnyy-gazon/rulonnyy-gazon-standart/?utm_source=market.yandex.ru&utm_medium=ppc&ymclid=16073245892565322957900001
- <https://krov-stroy.com/avtomatika-dlya-teplic/sistemy-poliva/avtomaticheskaya-sistema-poliva-ot-sinora-pomidora-na-solnechnoy-bataree>
- https://yandex.ru/images/search?from=tabbar&text=Водоемы%20и%20оборудования&pos=7&img_url=https%3A%2F%2Fwww.aquakingredlabel.nl%2Fsite%2Fassets%2Ffiles%2F1113%2F20-25_nr3.2000x0.jpg&rpt=simage

Спасибо за внимание!

