

Команда Томского политехнического университета

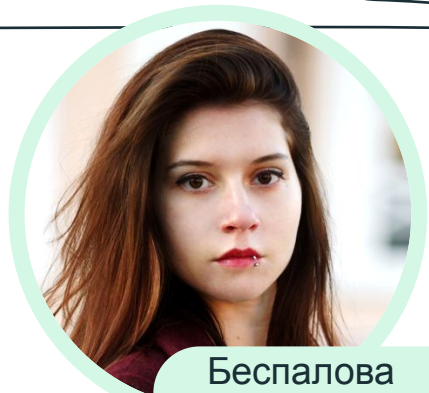
Национальный исследовательский Томский политехнический университет
Инженерная школа природных ресурсов
Отделение геологии
05.03.06 Экология и природопользование
Профиль: «Геоэкология»



Изображение: [Freepik.com](https://www.freepik.com)



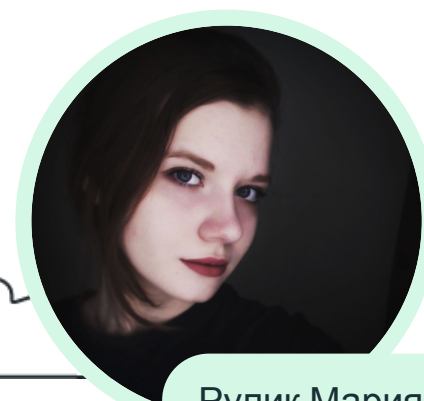
Члены команды



Беспалова
Анастасия



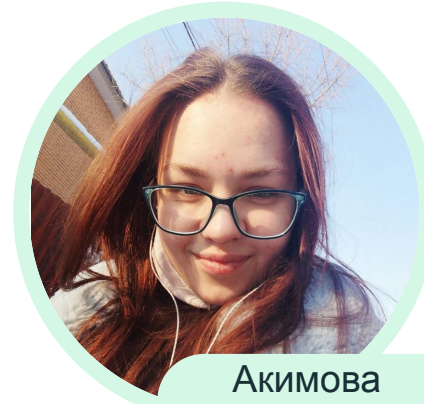
Колбин
Артем



Рулик Мария



Малютена
Светлана



Акимова
Софья

Руководитель: к.г.-м.н., доцент ОГ ТПУ Азарова С.В.



Виды деятельности

Написание научно-исследовательских работ экологической направленности

Работа в программах "1С: Производственная безопасность. Охрана окружающей среды", ArcGIS



Изображение: Freepik.com

Участие в демонстрационном экзамене по стандартам WorldSkills 2021

Участие в научных конференциях



Сферы научных исследований

Изучение
элементного
состава
снегового
покрова и
городской пыли

Анализ
изменений почв
Аральского моря

Изучение
элементного
состава костей
млекопитающих,
как индикатора
состояния
природной среды

Изучение
элементного
состава эпифитных
лишайников, как
индикатора
состояния
природной среды

Изучение динамики
изменения
радиационной
обстановки на
территории
Томской области



Томск 2021