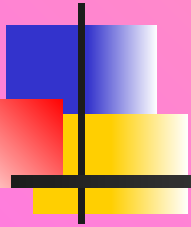


Скелет конечностей.



Скелет конечности

состоит из:

- **Скелета верхней конечности.**
- **Скелета нижней конечности.**

■ Скелет верхней конечности



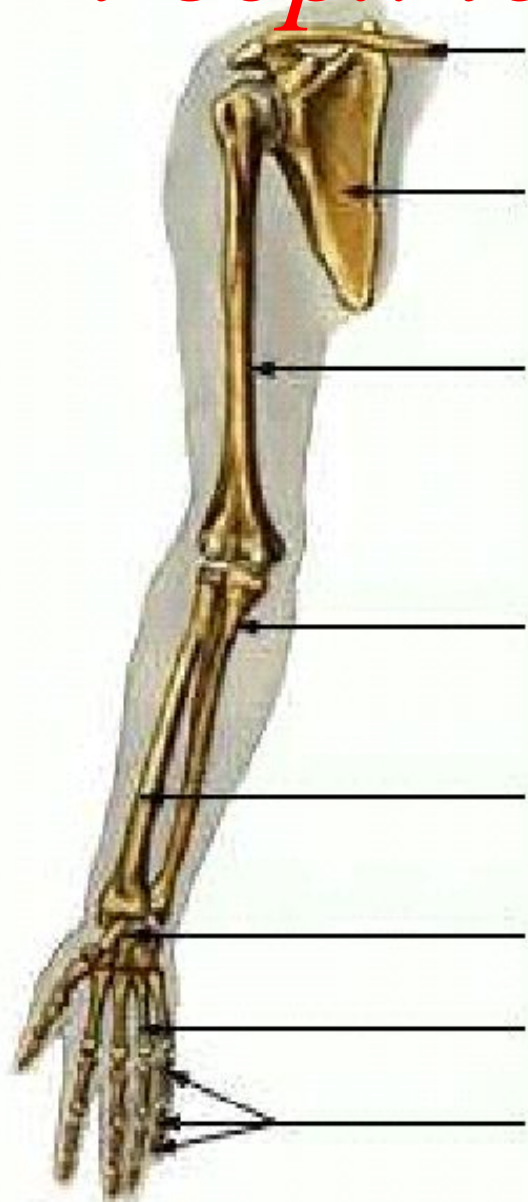
- Верхние конечности человека – это руки. Руки состоят из трёх отделов: плечо, предплечье и кисть. Скелет плеча – крупная плечевая кость.

Скелет верхней конечности



- Предплечье образовано двумя костями: **локтевой и лучевой**. Кисть состоит из многих мелких и средних костей. Они образуют ладонь и подвижные пальцы.

Скелет верхней конечности



Ключица


Лопатка

**Плечевая
кость**

**Локтевая
кость**

**Лучевая
кость**

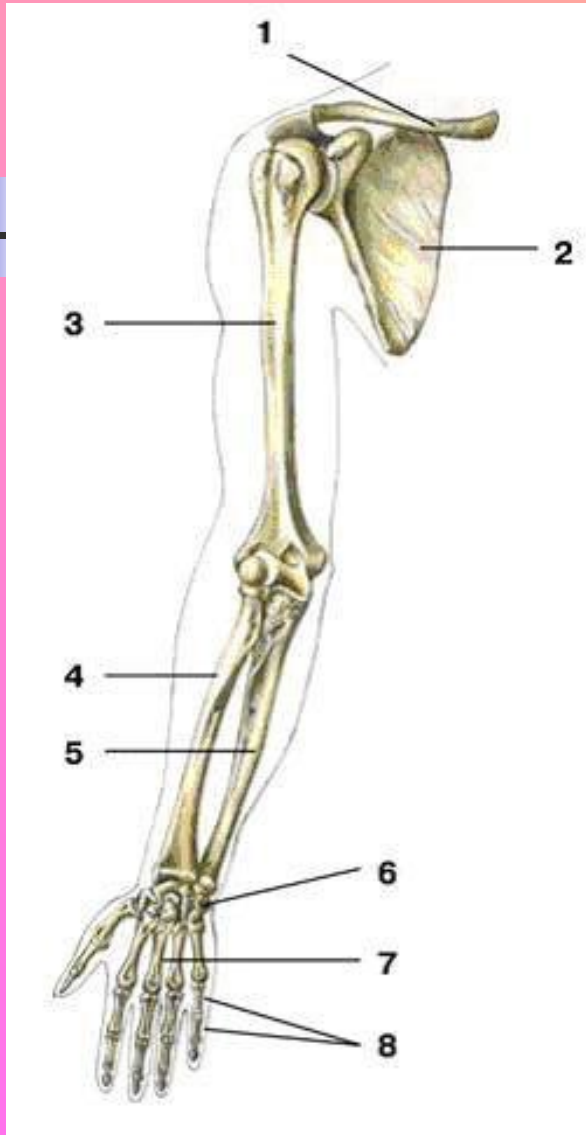
Кости кисти

- 
- Особое значение у человека имеет I палец в связи с трудовой функцией. Он обладает большой подвижностью и противопоставлен всем остальным пальцам. Гибкая кисть и подвижные пальцы – это важное преимущество человека.
-

Благодаря такому строению руки человек может: **писать, рисовать, играть на музыкальных инструментах.**



- **Кости рук крепятся к скелету туловища при помощи лопаток и ключиц. Лопатки и ключицы – это пояс верхних конечностей или плечевой пояс. Ключицы позволяют разводить руки в разные стороны.**

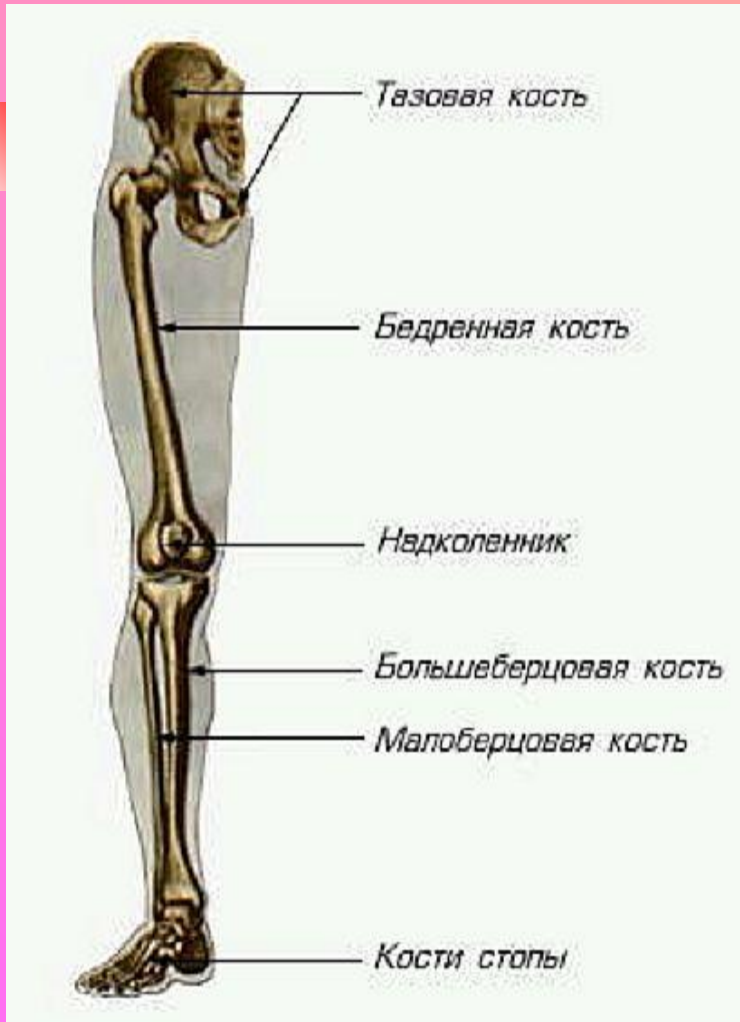


- Кости верхних конечностей соединяются с плечевым поясом и между собой с помощью **суставов**. Такие соединения обеспечивают высокую подвижность руки.

Скелет нижних конечностей.

Нижние конечности человека – это ноги. Нога состоит из трёх отделов: **бедро, голень и стопа.**

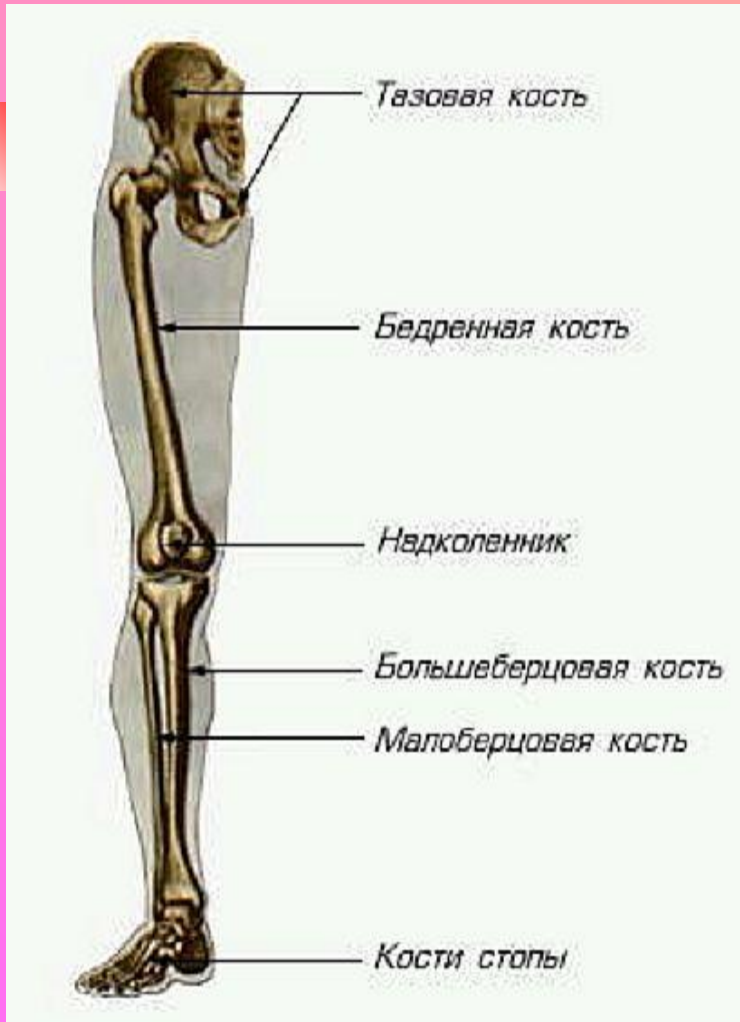
Скелет бедра образован **бедренной костью.** Это самая длинная кость скелета человека.



Скелет нижних конечностей.

В голени две кости: **большая и малая берцовые**. Стопа состоит из **нескольких костей**.

Связи с прямохождением стопа имеет форму свода.



Скелет нижней конечности

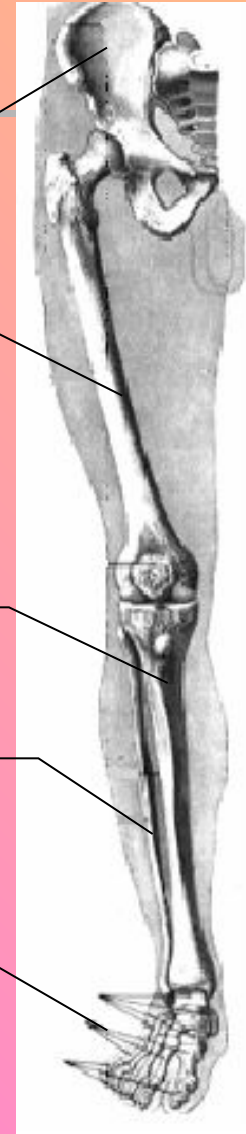
Тазовые
кости

Бедренная
кость

Большая берцовая
кость

Малая берцовая
кость

Кости стопы



Скелет человека имеет ряд отличий от скелета млекопитающих

Массивные кости нижней конечности, сводчатая стопа

