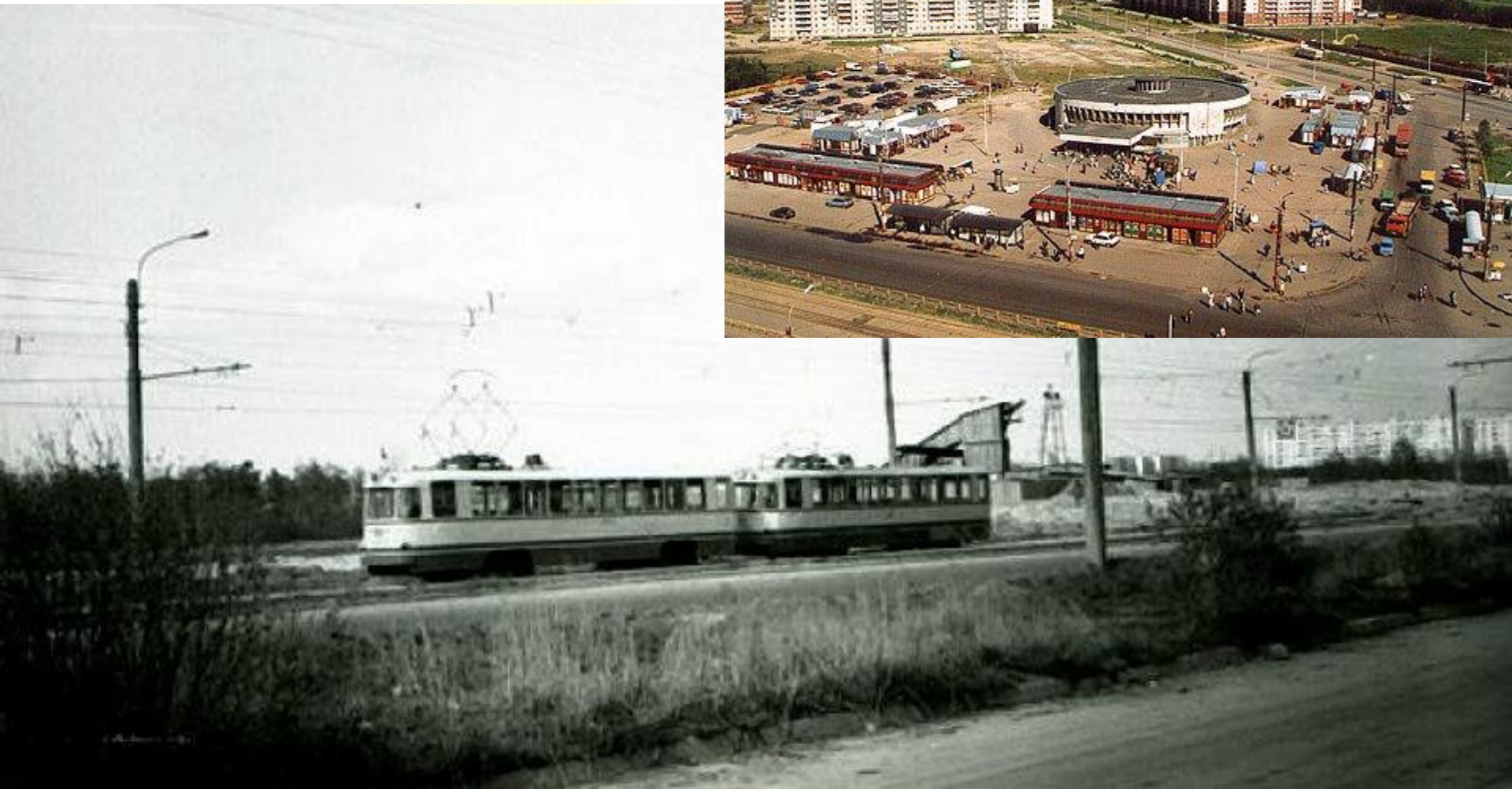


Парк встреч «Оккервиль»

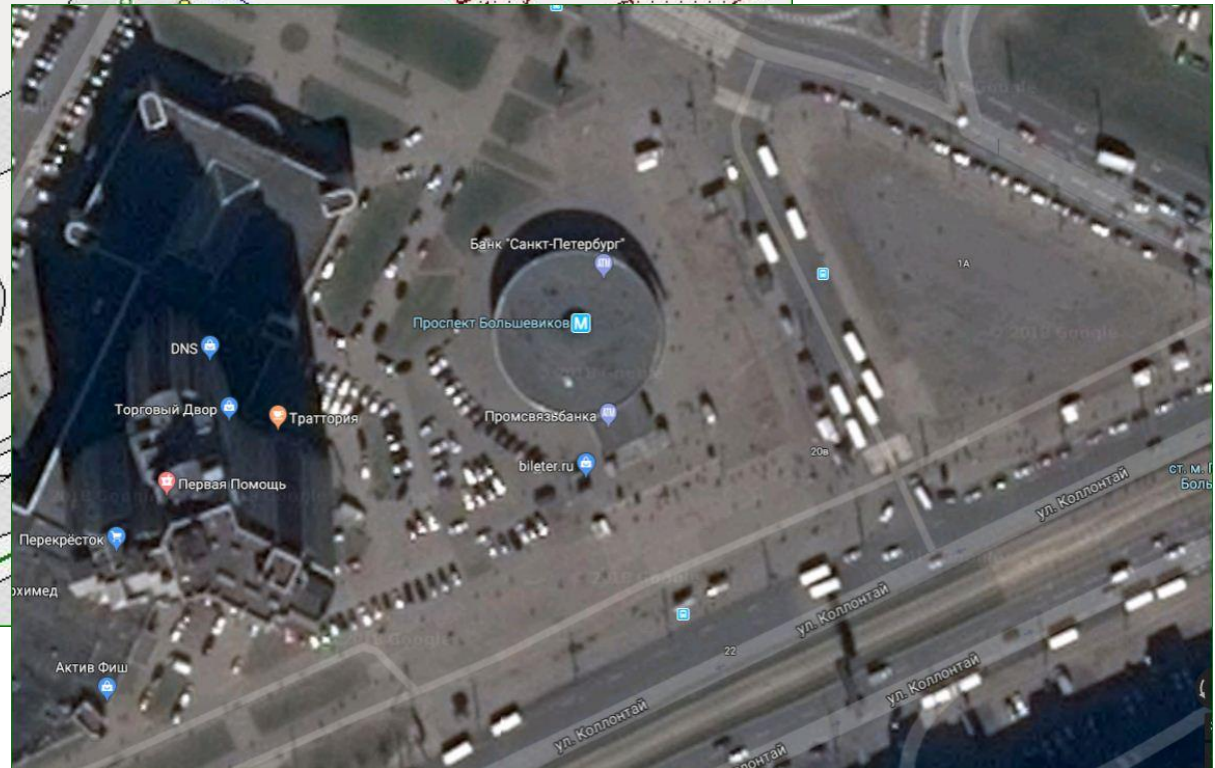


Инициатива Стаса
Ельницкого
для проекта
«Твой бюджет 2018»

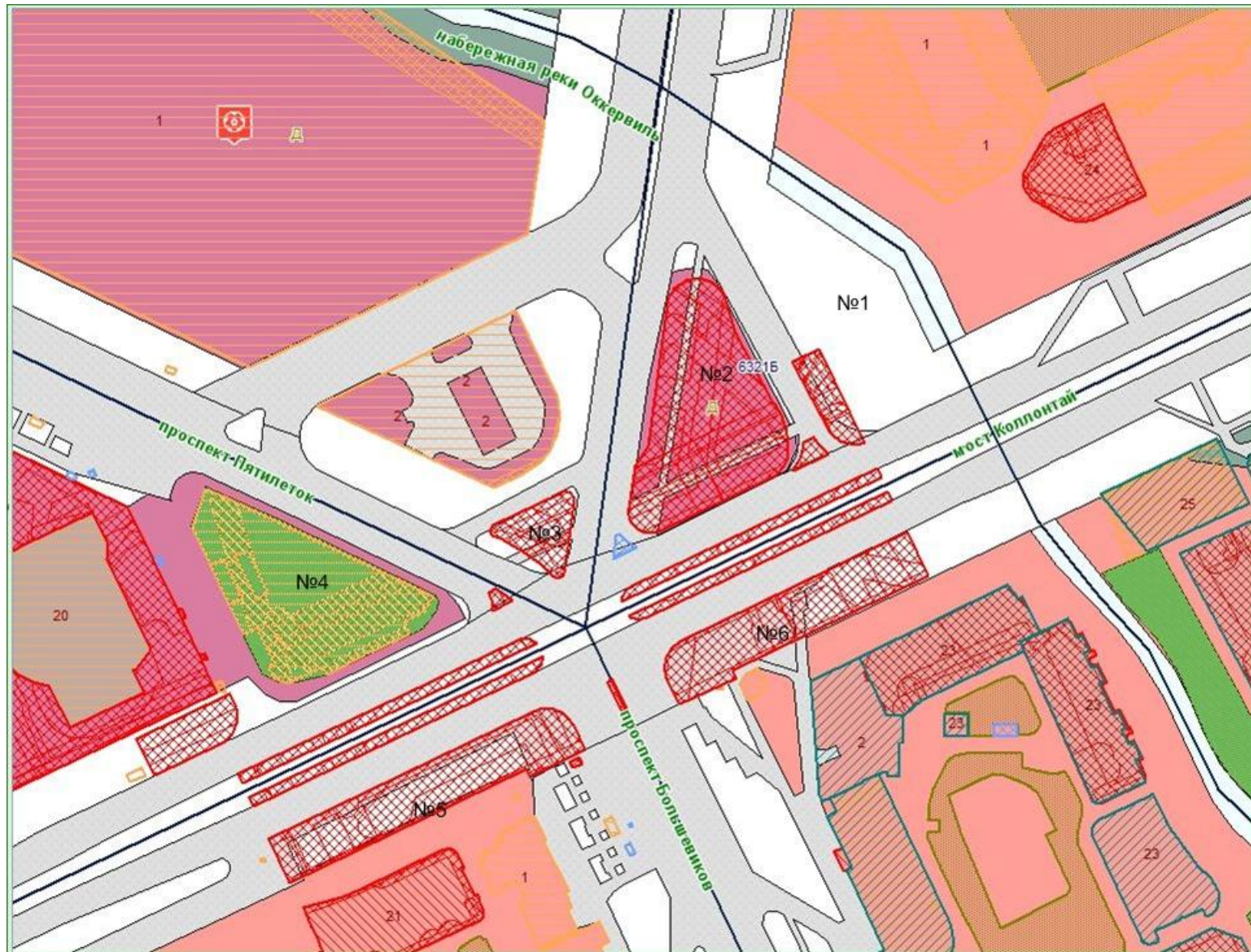
Что было раньше



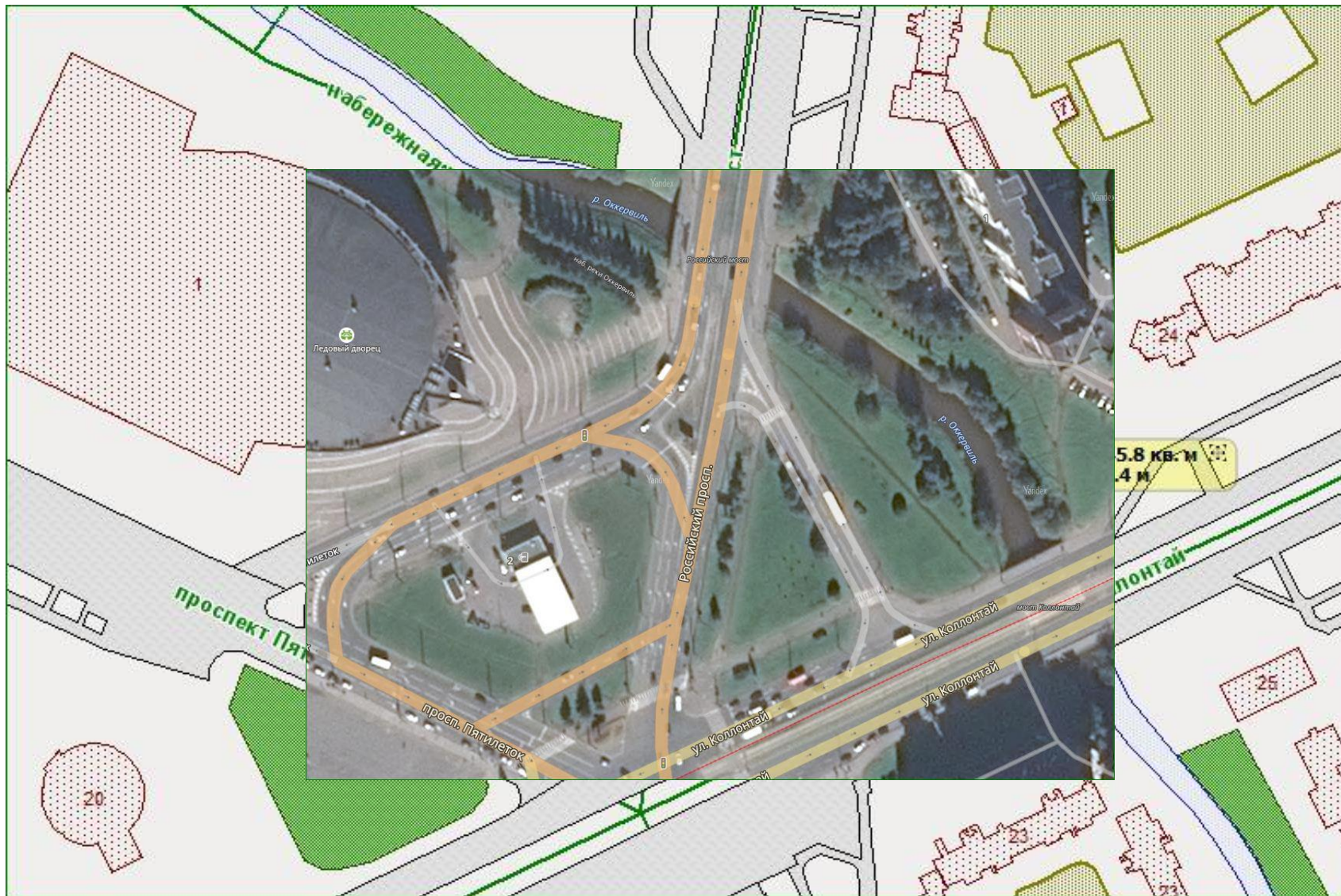
Что сейчас



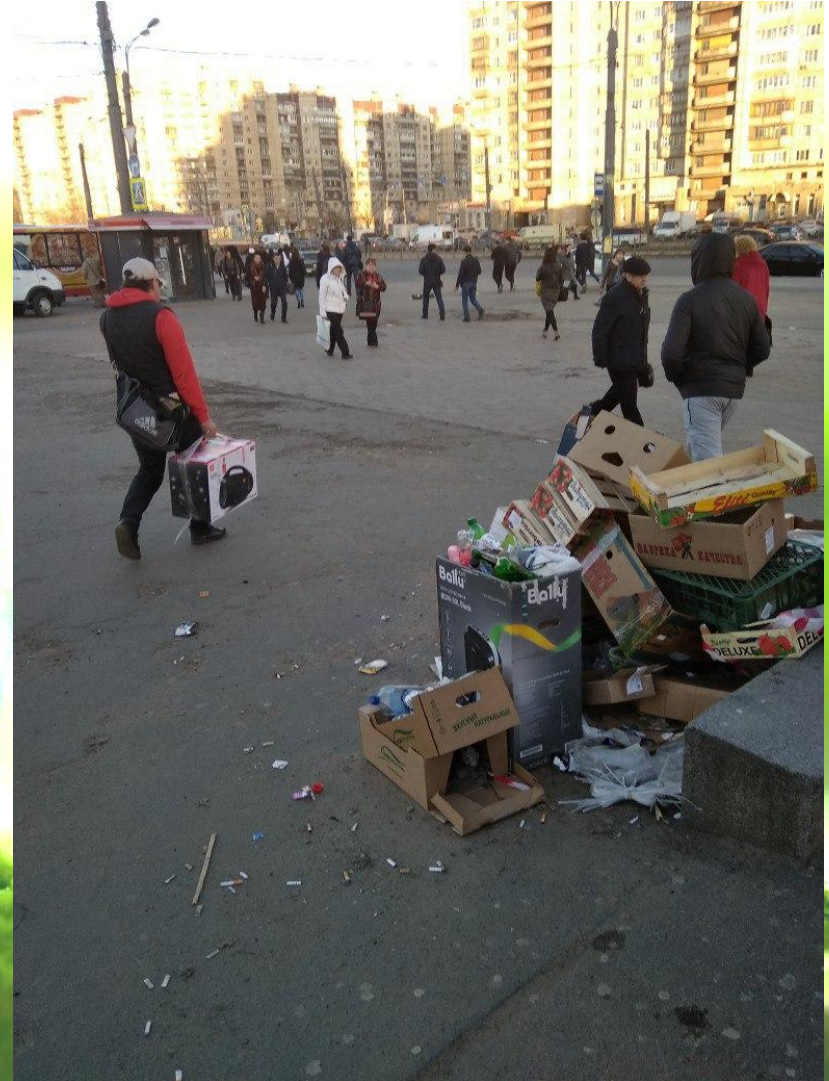
Что сейчас



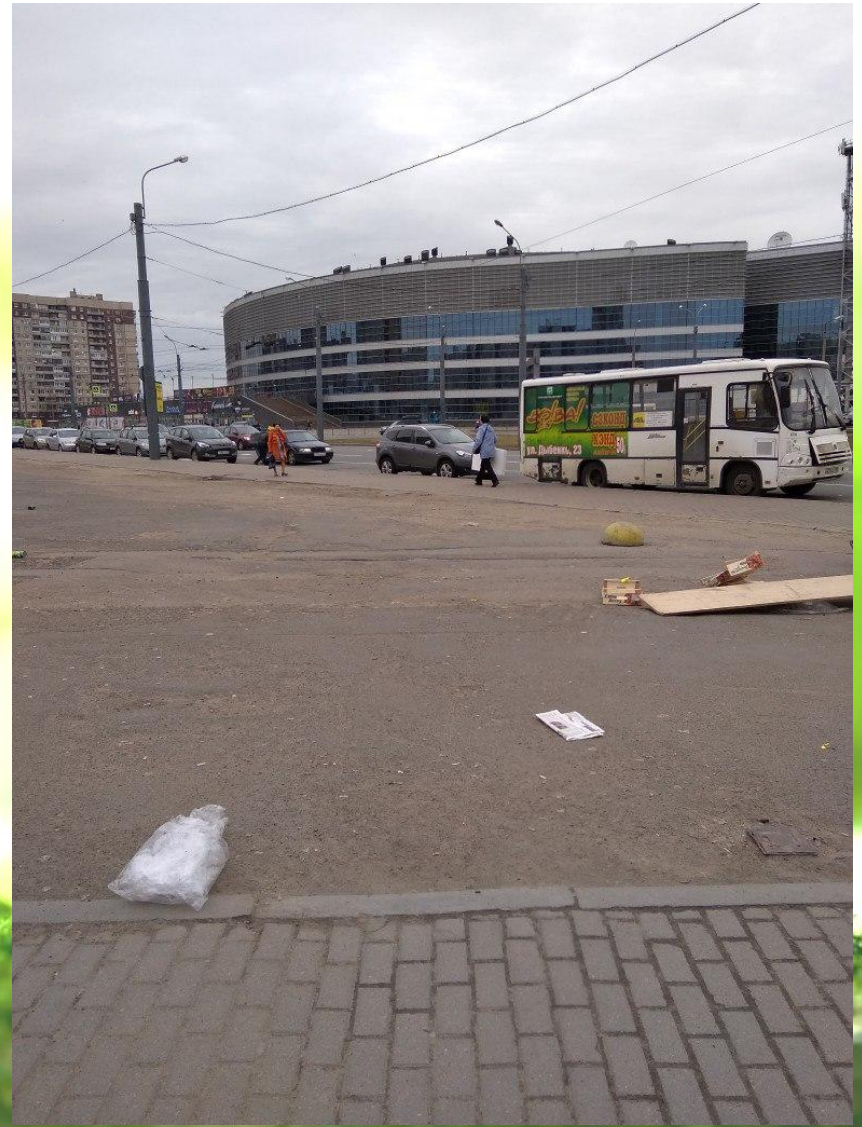
Что сейчас



Что нужно исправить



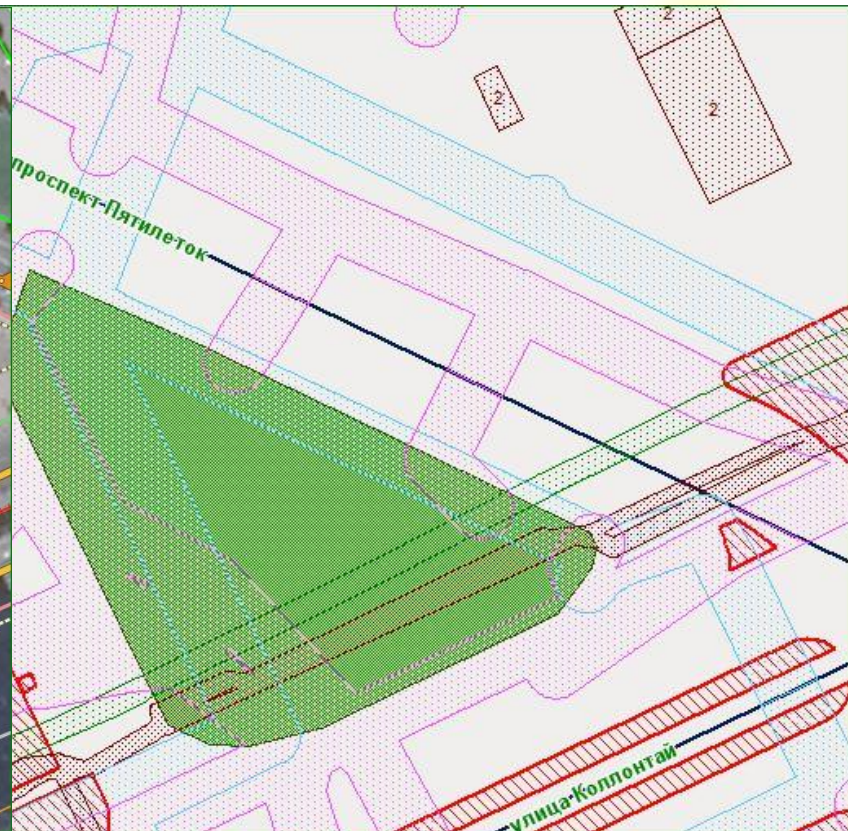
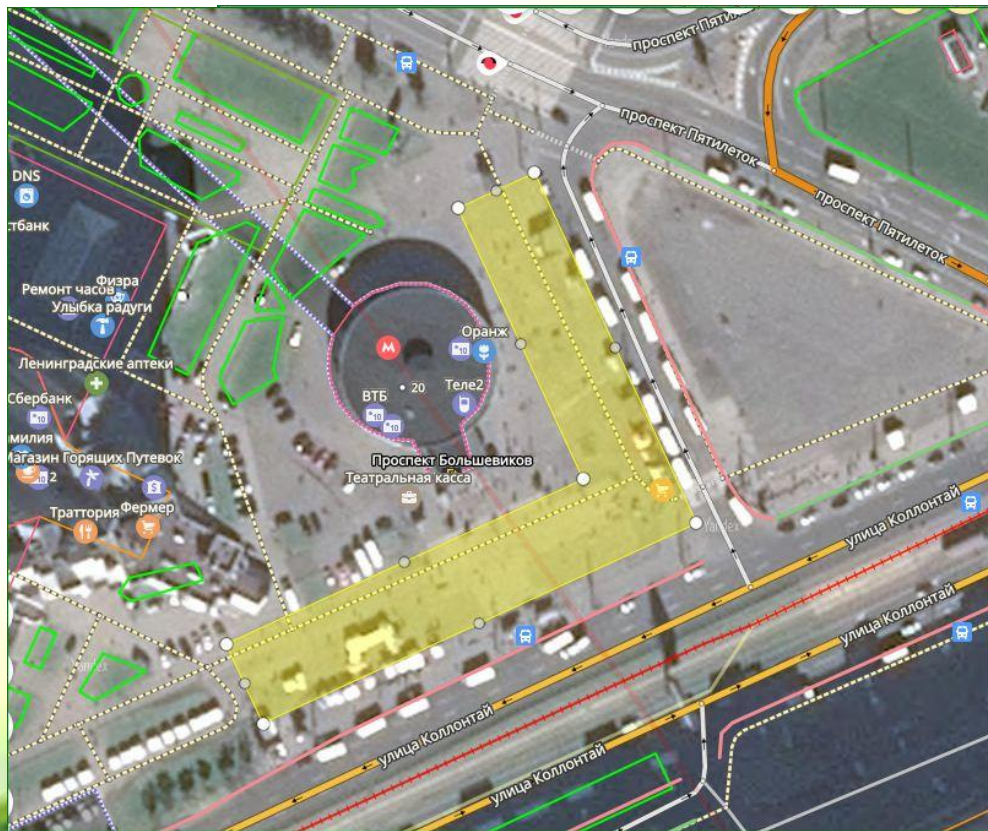
Что нужно исправить



Что нужно исправить



Как планировал



Как планировал



Как планировал



Вдохновение



Вдохновение



Вдохновение



Следует сделать



Примеры



Умнее, нужнее и экономнее в содержании



Модули

А+Б

+В:

Установка подвесных качелей -
опорная конструкция + 8 подвесных
качелей = 3000 тыс. руб.

Итого: 4490т.руб.

А

+Б:

Ивовая плетеная стена: 100м. х 3000 р. = 300т.р.

Живые беседки 8 х 10м х 3000 р = 240 т.р

Строительно-монтажные работы = 150 т. р.

Итого: 1 млн 790 т.р.

А

Установка скамеек: 8 шт. х 50 000р.= 400 т.р.

Разработка и согласование проектно-
сметной документации = 400 т. р.

Итого: 800 т.р.

Благополучатели

1. Все жители и гости города (получают комфортное место для отдыха и встреч среди шумного пыльного перекрёстка).
2. Семьи с детьми (отдых и ожидание),
3. Пожилые (место отдыха),
4. Подростки (встречи и селфи),
5. Хоккейные фанаты (место празднований и селфи),
6. Велосипедисты (встречи),
7. Птицы и животные.
8. Бизнес, находящийся недалеко от станции метро Проспект большевиков (благоустроенное общественное пространство привлекает больше людей).

Что вам нужно

Рекомендация Всемирной организации здравоохранения:

На каждого жителя города должно приходиться не менее 50 кв. м. зеленых насаждений.



Факт от администрации Петербурга:

На одного жителя Невского района приходится 8,6 кв.м. зелёных насаждений

Что вам нужно



Что хотят благоустроители



Что хотите вы

ОТДЕЛЬНО
КАЖДЫЙ ИЗ НАС
МОЖЕТ СДЕЛАТЬ НЕМНОГО

ВМЕСТЕ МЫ
МОЖЕМ СПАСТИ МИР

