

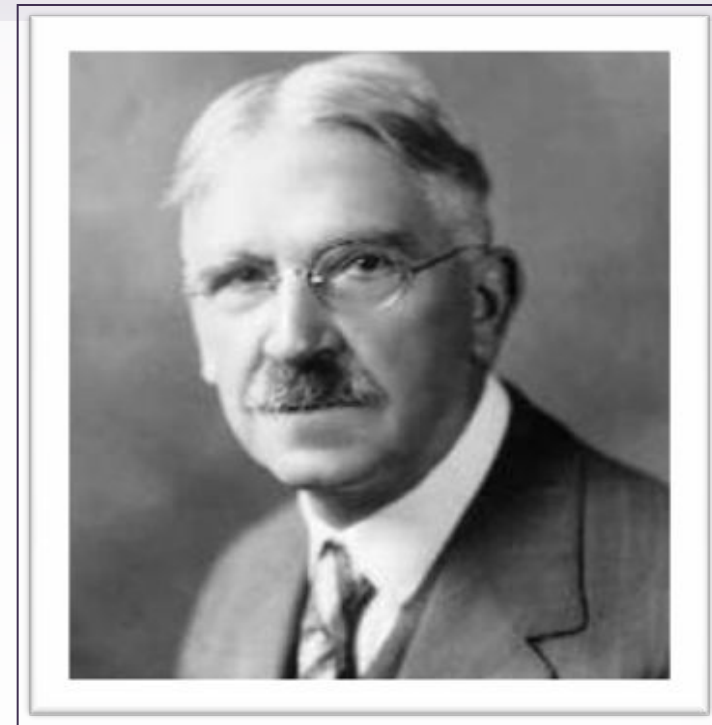


Вводная лекция:  
проектная и  
исследовательская  
деятельность, постановка  
целей, используемые  
методики, способы  
представления



# Авторы технологии проектной деятельности

Метод проектов возник в 20-е годы XX века в США. Основоположником является Д Дьюи (1859-1952 ) – американский педагог, психолог, философ.



Истинным и ценным является только то, что полезно людям, что дает практический результат и направлено на благо всего общества.



**Проект** – это временное предприятие, направленное на создание уникального продукта, услуги или результата надлежащего качества, в ограниченные

Еще несколько известных формулировок:

- Свод знаний по управлению проектами (PMI, США), 5 издание: «**Проект** – временное предприятие, направленное на создание уникального продукта, услуги или результата».
- Толковый словарь Merriam-Webster: «**Проект** (от лат. Projectus – брошенный вперед), – это метод, разработанный заранее для достижения какой-либо цели».
- Английская Ассоциация менеджеров проектов (APM, Великобритания): «**Проект** – это уникальное, временное предприятие для достижения запланированных целей».



# Исследовательская деятельность обучающихся

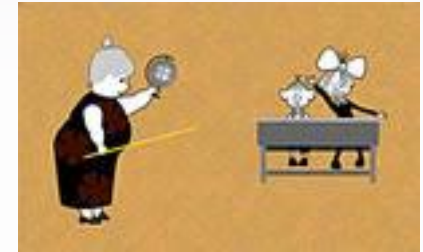
- деятельность учащихся, связанная с решением учащимися творческой, исследовательской задачи **с заранее неизвестным решением** (в отличие от практикума, служащего для иллюстрации тех или иных законов природы) **и предполагающая наличие основных этапов**, характерных для исследования в научной сфере, нормированную исходя из принятых в науке традиций:

- ✓ постановку проблемы,
- ✓ изучение теории, посвященной данной проблематике,
- ✓ подбор методик исследования и практическое овладение ими,
- ✓ сбор собственного материала, его анализ и обобщение,
- ✓ научный комментарий,
- ✓ собственные выводы.



# Проектная деятельность

— совместная учебно-познавательная, творческая или игровая деятельность учащихся, имеющая общую цель, согласованные методы, способы деятельности, направленная на достижение общего результата деятельности.



# Проектно-исследовательская деятельность

— деятельность по проектированию собственного исследования, предполагающая выделение целей и задач, выделение принципов отбора методик, планирование хода исследования, определение ожидаемых результатов, оценка реализуемости исследования, определение необходимых ресурсов.



## Проект

**Проект** - работа, направленная на **решение конкретной проблемы**, на достижение оптимальным способом **заранее запланированного результата.**

## Исследовательская работа

**Исследовательская работа** - работа, связанная с решением творческой, исследовательской задачи **с заранее неизвестным результатом.**



## Проект

## Исследовательская работа

### ЭТАПЫ работы

анализируется идея

разрабатывается план проекта

выбирается руководитель проекта

чётко прописываются цели  
проектирования

выявляются участники  
проектирования

определяется дата начала работы и  
планируемый объём проекта

### ЭТАПЫ работы

- постановка проблемы

- выбор темы

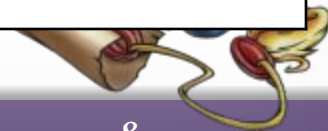
- определение предмета и объекта исследования (что лучше сделать вместе с руководителем работы)

- изучение теории, посвященной данной проблематике

- определение целей и задач работы

- формулировка гипотезы

- составление ориентировочного плана работы





## Проект

### ЭТАПЫ работы

**работа над поставленной целью**

устраняются проблемы, возникшие в ходе работы

анализируется конечный результат проекта

представление результата

оценка конечного результата и работы участников.

## Исследовательская работа

### ЭТАПЫ работы

- подбор методик исследования

- практическое овладение ими

- **проведение исследования (сбор собственного материала)**

- его анализ и обобщение

- **собственные выводы**

## Проект

### ОБЪЕКТ –

*Объект проектирования* — это среда или процесс, в контексте которых находится предмет.

## Исследовательская работа

### ОБЪЕКТ –

**Во-первых**, объект исследования интерпретируется как процесс, который направлен на познание явления, порождающего проблемную ситуацию и избранное для изучения.

**Во-вторых**, под объектом понимают носителя изучаемого явления, например, некоторые авторы в качестве объекта исследования выделяют представителей той или иной социальной группы.

## Проект

### ПРЕДМЕТ –

*Предмет проектирования* — это предполагаемый продукт, образ которого первоначально представлен в проекте. Это то, созданию чего посвящена проектная деятельность.

## Исследовательская работа

### ПРЕДМЕТ –

Предмет исследования более конкретен и даёт представление о том, как новые отношения, свойства или функции объекта рассматриваются в исследовании. Предмет устанавливает границы научного поиска в рамках конкретного исследования.

## Проект

### ПРОБЛЕМА и ЦЕЛЬ

#### Постановка проблемы

**(введение)** - актуальность проекта определяется его значимостью (проблема - противоречие между существующим и желаемым состоянием).

**Цель проекта** – это осознанное представление результата деятельности по проекту. Цель возникает при выявлении проблемы и рисует образ желаемого результата..

## Исследовательская работа

### ПРОБЛЕМА и ЦЕЛЬ

Научно – исследовательская работа – это поисковое исследование, направленное на выявление и, возможно, решение какой-либо проблемы. В науке под проблемой понимается противоречивая ситуация, возникающая в результате открытия новых фактов, которые явно не укладываются в рамки прежних теоретических положений. Провести исследование направленное на выявление и, возможное решение какой – либо проблемы.



## Проект

### **ПРОБЛЕМА и ЦЕЛЬ**

#### *Основные требования к формулировке цели:*

достижимость в рамках этого проекта;

безусловность, так как для проектной деятельности изучение возможных условий должно быть завершено до начала работ;

предусматривание итогового результата

## Исследовательская работа

### **ПРОБЛЕМА и ЦЕЛЬ**

Задачами научно – исследовательской работы являются:

- развитие навыков самостоятельной научно-исследовательской деятельности и их применение к решению актуальных практических задач;
- провести анализ существующих в отечественной и зарубежной науке теоретических подходов, входящих в сферу выполняемого исследования;
- провести самостоятельное исследование по выбранной проблематике;
- демонстрация умений систематизировать и анализировать полученные в ходе исследования данные.

## Проект

### ПРОБЛЕМА и ЦЕЛЬ

*Основные требования к формулировке цели:*

соответствие компетентности, подготовленности, финансово-экономическим, материально-техническим, организационным условиям реализации проекта.

*Задача* - это частная цель или миницель. Это конкретизация общей цели, шаг на пути её достижения. Задача в проекте - это конкретная часть цели (пункт), которую предстоит реализовать, или это действие, которое вы предпринимаете, чтобы достичь цели проекта.

## Исследовательская работа

### ПРОБЛЕМА и ЦЕЛЬ

Лучше избегать глаголов несовершенного вида (содействовать, поддерживать, усиливать), а применять слова: подготовить, уменьшить, увеличить, организовать, изготовить (глаголы совершенного вида).

При формулировке задач рекомендуется использовать международный критерий SMART:

**S specific** – конкретность

**M measurable** – исчисляемость

**A area-specific** – территориальность

**R realistic** – реалистичность

**T time-bound** - определенность по времени (временные рамки)

<b>Проект</b>	<b>Исследовательская работа</b>
<p data-bbox="214 486 575 539"><b>ГИПОТЕЗА</b></p> <p data-bbox="137 605 417 843">В проекте НЕТ гипотезы</p>	<p data-bbox="1020 486 1381 539"><b>ГИПОТЕЗА</b></p> <p data-bbox="693 605 1667 1179">Гипотеза – обязательный элемент в структуре исследовательской работы, предположение, при котором на основе ряда факторов, делается вывод о существовании объектов, связи или причины явления.</p>



## Проект

### СУТЬ РАБОТЫ

Схема работы по проекту или текстовая информация (дело не обязательное, но полезное) и техническое задание – является базовыми понятиями в механизме реализации проекта, так как показывают что, когда, в какой последовательности будет осуществляться, какие ресурсы необходимы.

## Исследовательская работа

### СУТЬ РАБОТЫ

Главы основной части посвящены раскрытию содержания научно – исследовательской работы. Первая глава основной части работы обычно целиком строится на основе анализа научной литературы.

Обычно, исходя из задач, содержание разбивается на отдельные части (блоки, этапы, модули, подпрограммы, направления и т.д.), представляющие относительно самостоятельные разделы.



## Проект

### СУТЬ РАБОТЫ

Необходимо:

- чёткое структурирование проекта на части и видение их взаимосвязей
- доступное описание основных мероприятий и причин выбора именно этих форм работы (лишней детализации не требуется).
- должно быть понятно как, с кем, когда и где будет проходить работа по проекту
- цепочка: проблема – цель – задача – метод.

## Исследовательская работа

### СУТЬ РАБОТЫ

Необходимо:

- изложить основные научные подходы, направления исследования по изучаемой проблеме, выявить, что известно по данному вопросу в науке, что доказано, но недостаточно полно и точно;
- обозначить виды, функции, структуру изучаемого явления;
- перечислить особенности формирования (факторы, условия, механизмы, этапы) и проявления изучаемого явления.
- определить, уточнить используемые в работе термины и понятия;
- при написании основной части работы целесообразно каждый раздел завершать кратким резюме. Они обобщают изложенный материал и служат логическим переходом к последующим разделам.

<b>Проект</b>	<b>Исследовательская работа</b>
<p><b>Виды проектов</b></p> <p>Информационные</p> <p>Творческие</p> <p>Игровые</p> <p>Практические</p>	<p><b>Принципы отбора методов исследования</b></p> <ul style="list-style-type: none"> <li>• Использование нескольких разнообразных взаимодополняющих методов исследования, неоднократной проверки на большом материале получаемых результатов, длительных наблюдений.</li> <li>• Соответствие методов исследования существу изучаемого явления и возможностям исследователя и исследуемых.</li> </ul> <p><b>Исследовательские</b></p> <ul style="list-style-type: none"> <li>• Запрет на применение методов исследования, противоречащих нравственным нормам, способным нанести вред участникам исследования.</li> </ul>

## Проект

### Оценка результативности проекта

Очень важно отразить систему показателей эффективности проекта. Показатели - инструмент, позволяющий точнее определить и разъяснить цель проекта и измерить его эффект.

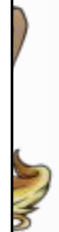
*Показатель* - это характеристика отдельной стороны объекта или процесса, имеющая количественно-качественное выражение.

## Исследовательская работа

### ЗАВЕРШЕНИЕ РАБОТЫ

При составлении **выводов** необходимо учитывать следующие правила:

- выводы должны являться следствием данного исследования
- не требовать дополнительных измерений;
- выводы должны соответствовать поставленным целям и задачам;
- выводы должны формулироваться лаконично, не иметь большого количества цифрового материала;
- выводы не должны содержать общеизвестных истин, не требующих доказательств.



## Проект

### Оценка результативности проекта

- Количественные показатели
- Показатели социального развития личности
- Показатели социальной адаптации личности
- Показатели общественного мнения
- Технологические показатели
- Экономические показатели

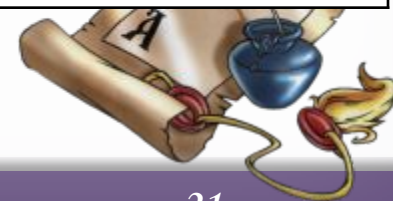
## Исследовательская работа

### ЗАВЕРШЕНИЕ РАБОТЫ

Изложение содержания работы заканчивается заключением, которое представляет собой краткий обзор выполненного исследования.



Проект	Исследовательская работа
<p><b>ЗАЩИТА</b></p> <p>При защите проекта главное подчеркнуть <b>значимость представленной работы.</b></p> <p>Необходимо быть готовым отвечать на вопросы слушателей .</p>	<p><b>ЗАЩИТА</b></p> <ul style="list-style-type: none"> <li>• Защита должна строго соответствовать заявленной теме.</li> <li>• Обосновать выбор и актуальность темы.</li> <li>• Предъявить гипотезу.</li> <li>• Представить цели и задачи работы.</li> <li>• Назвать какие методы исследования использованы.</li> <li>• Чётко сформулируйте <b>выводы.</b></li> <li>• Если Вы выдвинули гипотезу, то при защите обязательно должны акцентировать внимание на <b>подтверждении или опровержении выдвинутой версии.</b></li> </ul>



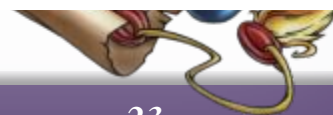
## РЕКОМЕНДАЦИИ И ВЫВОД

- Говорите убеждённо, чётко и громко.
- Сообщая наиболее важную информацию говорите: *Я подчёркиваю... Хотел бы заметить, что... Я акцентирую Ваше внимание, что...*
- Ваше исследование – это совместный труд с научным руководителем, поэтому говорите чаще: *Наше исследование... Мы пришли в выводу... Нами было сделано...*
- Не уходите от заданной темы.
- Приветствуйте слушателей в начале и благодарите за внимание в конце речи.



# Способы представления результата

Исследовательскую работу можно представить в различных формах. Наиболее распространены текстовые работы (доклад, стендовый доклад, реферат, литературный обзор, рецензия). Кроме того, исследовательскую работу можно представить в форме компьютерной презентации или видеофильма с текстовым сопровождением.



**Спасибо за  
внимание!  
Успеха и удачи  
всем!**





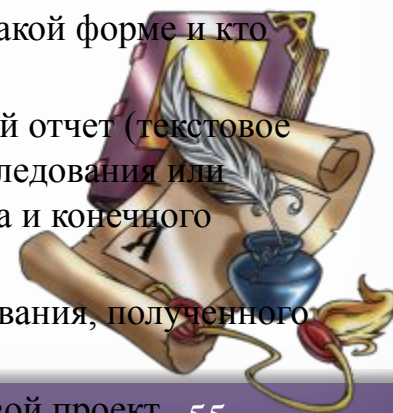




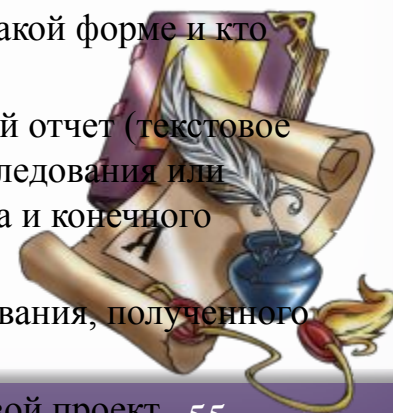
**Исследовательскую работу** можно представить в **различных формах**. Наиболее распространены текстовые работы (доклад, стендовый доклад, реферат, литературный обзор, рецензия). Кроме того, исследовательскую работу можно представить в форме компьютерной презентации или видеofilmа с текстовым сопровождением. Реже ее демонстрируют в форме действующей модели или макета с текстовым сопровождением.



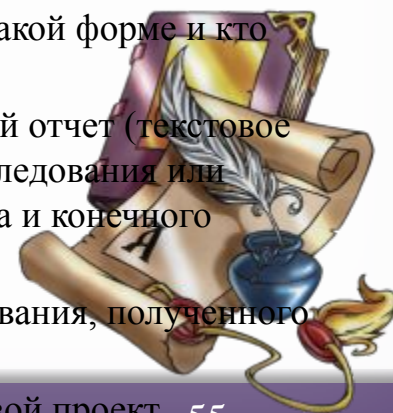
- Этапы выполнения исследовательской работы
- I этап. Подготовка к исследовательской работе (проекту)
- 1. Найди проблему – то, что на твой взгляд хочешь изучить и исследовать;
  2. Назови свое исследование, т.е. определи тему исследовательской работы;
  3. Опиши актуальность исследовательской работы, т.е. обоснуй выбор именно этой темы работы;
  4. Сформулируй цель исследовательской работы и поэтапно распиши задачи исследовательской работы;
  5. Выбери оптимальный вариант решения проблемы;
  6. Составь вместе с учителем план работы для реализации своего исследовательского проекта.
- II этап. Планирование исследовательской работы
- 1. Определись, где планируешь искать и найти информацию;
  2. Определись со способами сбора и анализа информации, т.е. каким образом, в какой форме и кто будет собирать, выбирать и анализировать информацию;
  3. Выбери способ представления результатов работы, т.е. в какой форме будет твой отчет (текстовое описание работы, присутствие диаграмм, презентации, фотографий процесса исследования или эксперимента, аудио- или видео-записи наблюдений, опытов, этапов эксперимента и конечного результата);
  4. Установи критерии оценки (как будешь оценивать) хода эксперимента, исследования, полученного результата исследовательской работы (исследовательского проекта);
  5. Распредели задачи и обязанности между учащимися в группе, если это групповой проект.



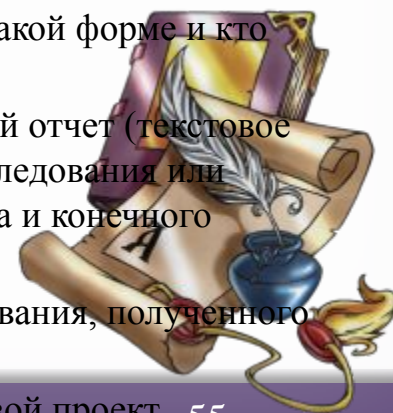
- Этапы выполнения исследовательской работы
- I этап. Подготовка к исследовательской работе (проекту)
- 1. Найди проблему – то, что на твой взгляд хочешь изучить и исследовать;
  2. Назови свое исследование, т.е. определи тему исследовательской работы;
  3. Опиши актуальность исследовательской работы, т.е. обоснуй выбор именно этой темы работы;
  4. Сформулируй цель исследовательской работы и поэтапно распиши задачи исследовательской работы;
  5. Выбери оптимальный вариант решения проблемы;
  6. Составь вместе с учителем план работы для реализации своего исследовательского проекта.
- II этап. Планирование исследовательской работы
- 1. Определись, где планируешь искать и найти информацию;
  2. Определись со способами сбора и анализа информации, т.е. каким образом, в какой форме и кто будет собирать, выбирать и анализировать информацию;
  3. Выбери способ представления результатов работы, т.е. в какой форме будет твой отчет (текстовое описание работы, присутствие диаграмм, презентации, фотографий процесса исследования или эксперимента, аудио- или видео-записи наблюдений, опытов, этапов эксперимента и конечного результата);
  4. Установи критерии оценки (как будешь оценивать) хода эксперимента, исследования, полученного результата исследовательской работы (исследовательского проекта);
  5. Распредели задачи и обязанности между учащимися в группе, если это групповой проект.



- Этапы выполнения исследовательской работы
- I этап. Подготовка к исследовательской работе (проекту)
- 1. Найди проблему – то, что на твой взгляд хочешь изучить и исследовать;
  2. Назови свое исследование, т.е. определи тему исследовательской работы;
  3. Опиши актуальность исследовательской работы, т.е. обоснуй выбор именно этой темы работы;
  4. Сформулируй цель исследовательской работы и поэтапно распиши задачи исследовательской работы;
  5. Выбери оптимальный вариант решения проблемы;
  6. Составь вместе с учителем план работы для реализации своего исследовательского проекта.
- II этап. Планирование исследовательской работы
- 1. Определись, где планируешь искать и найти информацию;
  2. Определись со способами сбора и анализа информации, т.е. каким образом, в какой форме и кто будет собирать, выбирать и анализировать информацию;
  3. Выбери способ представления результатов работы, т.е. в какой форме будет твой отчет (текстовое описание работы, присутствие диаграмм, презентации, фотографий процесса исследования или эксперимента, аудио- или видео-записи наблюдений, опытов, этапов эксперимента и конечного результата);
  4. Установи критерии оценки (как будешь оценивать) хода эксперимента, исследования, полученного результата исследовательской работы (исследовательского проекта);
  5. Распредели задачи и обязанности между учащимися в группе, если это групповой проект.



- Этапы выполнения исследовательской работы
- I этап. Подготовка к исследовательской работе (проекту)
- 1. Найди проблему – то, что на твой взгляд хочешь изучить и исследовать;
  2. Назови свое исследование, т.е. определи тему исследовательской работы;
  3. Опиши актуальность исследовательской работы, т.е. обоснуй выбор именно этой темы работы;
  4. Сформулируй цель исследовательской работы и поэтапно распиши задачи исследовательской работы;
  5. Выбери оптимальный вариант решения проблемы;
  6. Составь вместе с учителем план работы для реализации своего исследовательского проекта.
- II этап. Планирование исследовательской работы
- 1. Определись, где планируешь искать и найти информацию;
  2. Определись со способами сбора и анализа информации, т.е. каким образом, в какой форме и кто будет собирать, выбирать и анализировать информацию;
  3. Выбери способ представления результатов работы, т.е. в какой форме будет твой отчет (текстовое описание работы, присутствие диаграмм, презентации, фотографий процесса исследования или эксперимента, аудио- или видео-записи наблюдений, опытов, этапов эксперимента и конечного результата);
  4. Установи критерии оценки (как будешь оценивать) хода эксперимента, исследования, полученного результата исследовательской работы (исследовательского проекта);
  5. Распредели задачи и обязанности между учащимися в группе, если это групповой проект.



- Этапы выполнения исследовательской работы
- I этап. Подготовка к исследовательской работе (проекту)
- 1. Найди проблему – то, что на твой взгляд хочешь изучить и исследовать;
  2. Назови свое исследование, т.е. определи тему исследовательской работы;
  3. Опиши актуальность исследовательской работы, т.е. обоснуй выбор именно этой темы работы;
  4. Сформулируй цель исследовательской работы и поэтапно распиши задачи исследовательской работы;
  5. Выбери оптимальный вариант решения проблемы;
  6. Составь вместе с учителем план работы для реализации своего исследовательского проекта.
- II этап. Планирование исследовательской работы
- 1. Определись, где планируешь искать и найти информацию;
  2. Определись со способами сбора и анализа информации, т.е. каким образом, в какой форме и кто будет собирать, выбирать и анализировать информацию;
  3. Выбери способ представления результатов работы, т.е. в какой форме будет твой отчет (текстовое описание работы, присутствие диаграмм, презентации, фотографий процесса исследования или эксперимента, аудио- или видео-записи наблюдений, опытов, этапов эксперимента и конечного результата);
  4. Установи критерии оценки (как будешь оценивать) хода эксперимента, исследования, полученного результата исследовательской работы (исследовательского проекта);
  5. Распредели задачи и обязанности между учащимися в группе, если это групповой проект.

