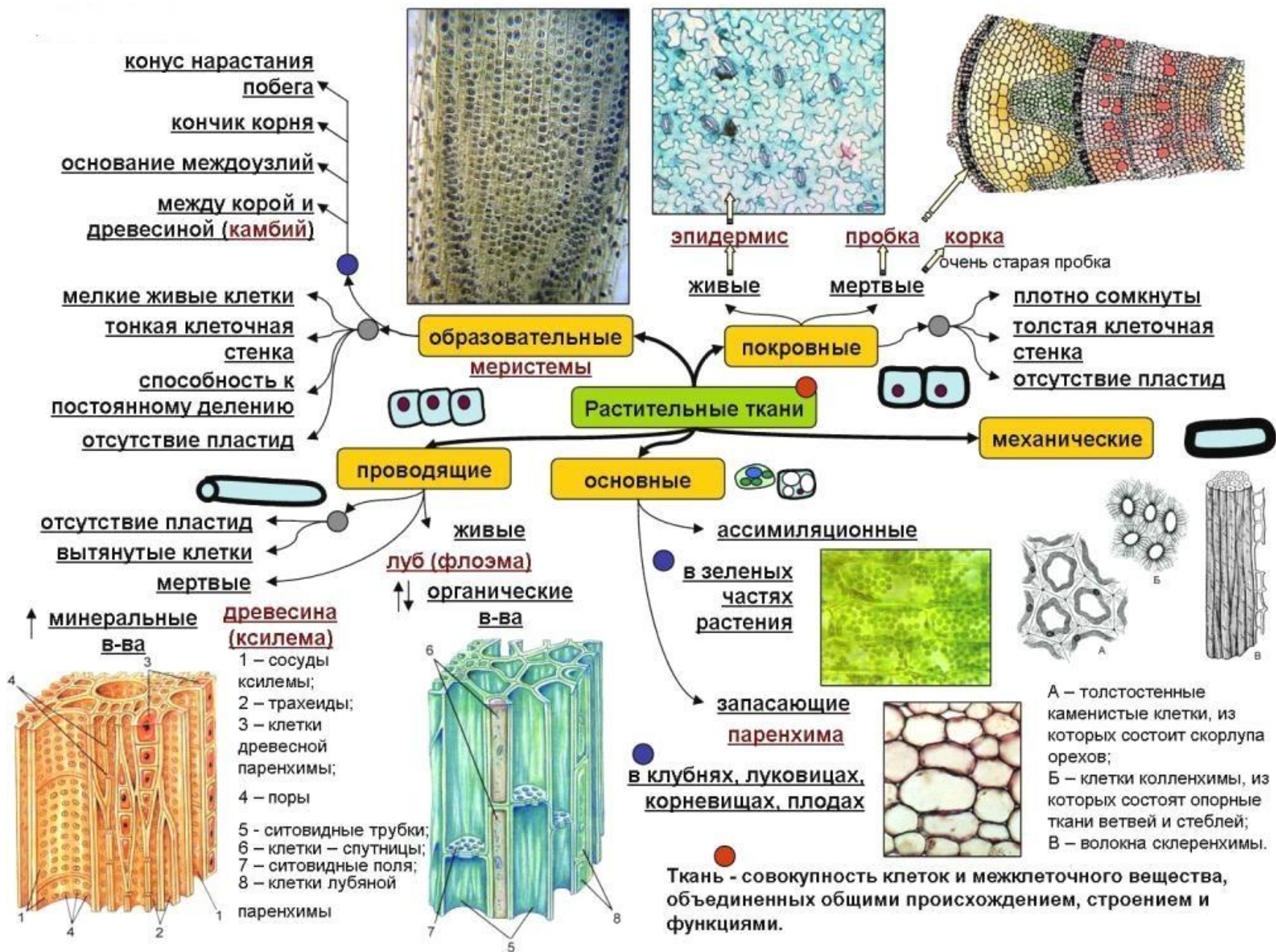




Уральский
федеральный
университет

АПИКАЛЬНЫЕ МЕРИСТЕМЫ



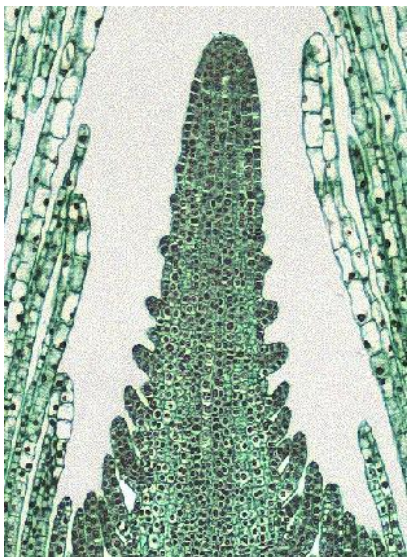
Классификация меристем

МЕРИСТЕМЫ			
апикальные	латеральные	интеркалярные	травматические
вершечные	боковые	вставочные	раневые
верхушка стебля, верхушка корня	внутри побегов, корней, параллельно их поверхности	основание междоузлий, основание листа	в любом месте в результате дедифференциации и клеток
рост стеблей вверх, рост корней вниз	рост стеблей в толщину	рост стеблей, листьев и черешков в длину	заращение повреждённых тканей
конус нарастания побега, конус нарастания корня	прокамбий, камбий, феллоген		

- Классификация меристем

МЕРИСТЕМЫ

апикальные



латеральные



интеркалярные



травматические



Задание.

1.1. Отпрепарировать конус нарастания

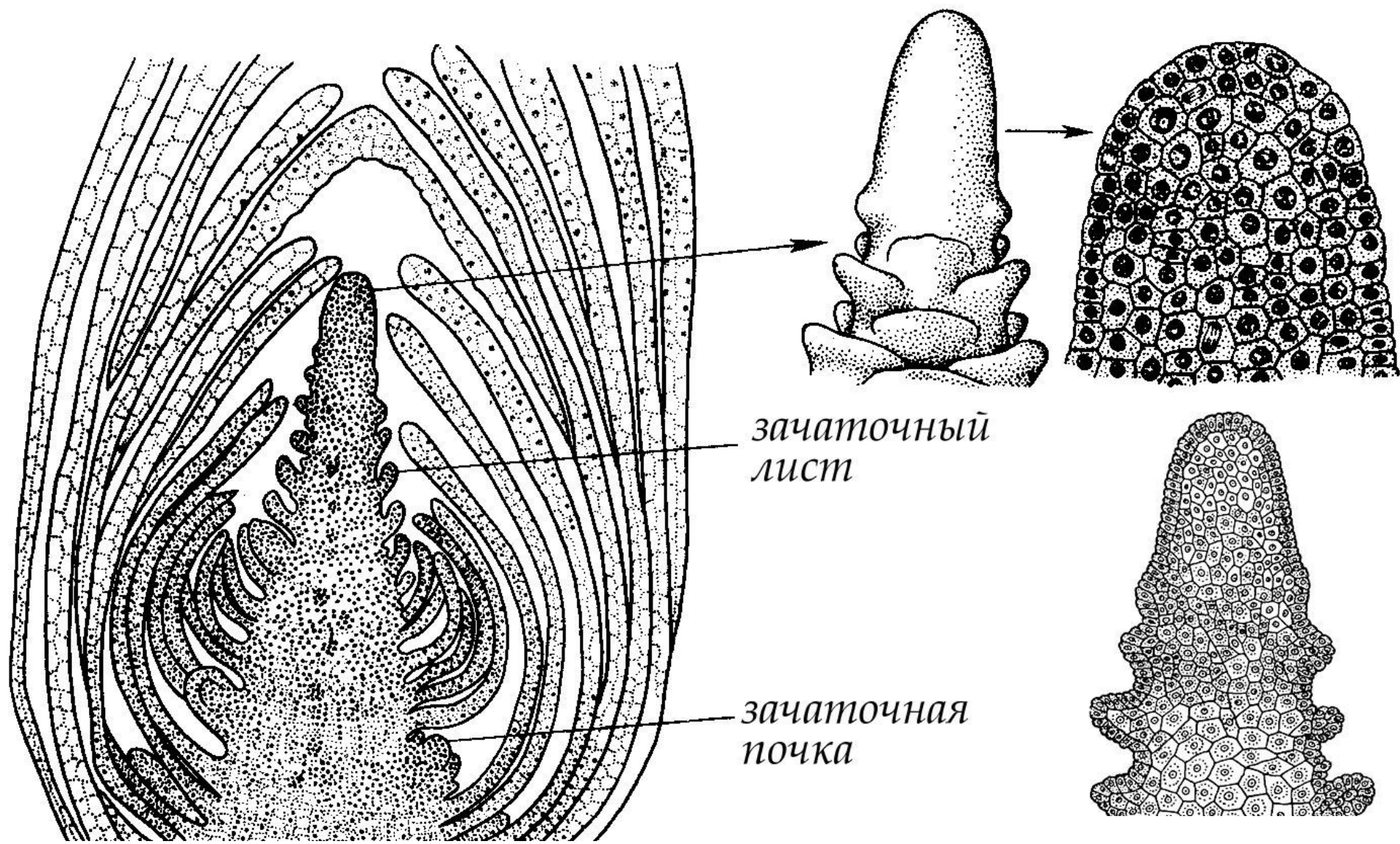
2.1. Рассмотреть и зарисовать:

- общий вид конуса нарастания,
- границы точки роста,
- зачатки листьев разного возраста.

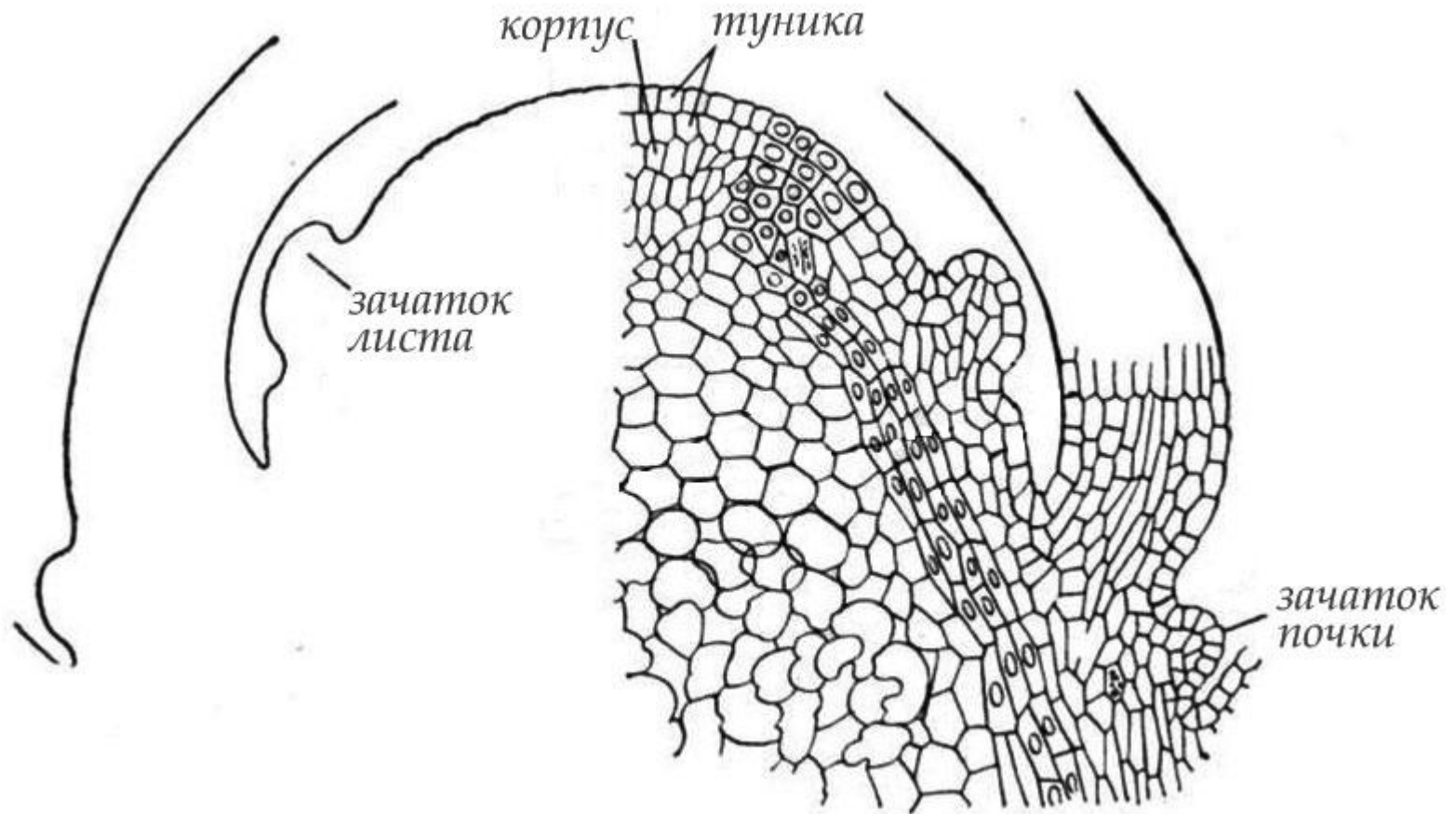
3.1. Рассмотреть и зарисовать постоянный препарат конуса нарастания. Отметить:

- клетки туники,
- клетки корпуса,
- ядро, ядрышки.

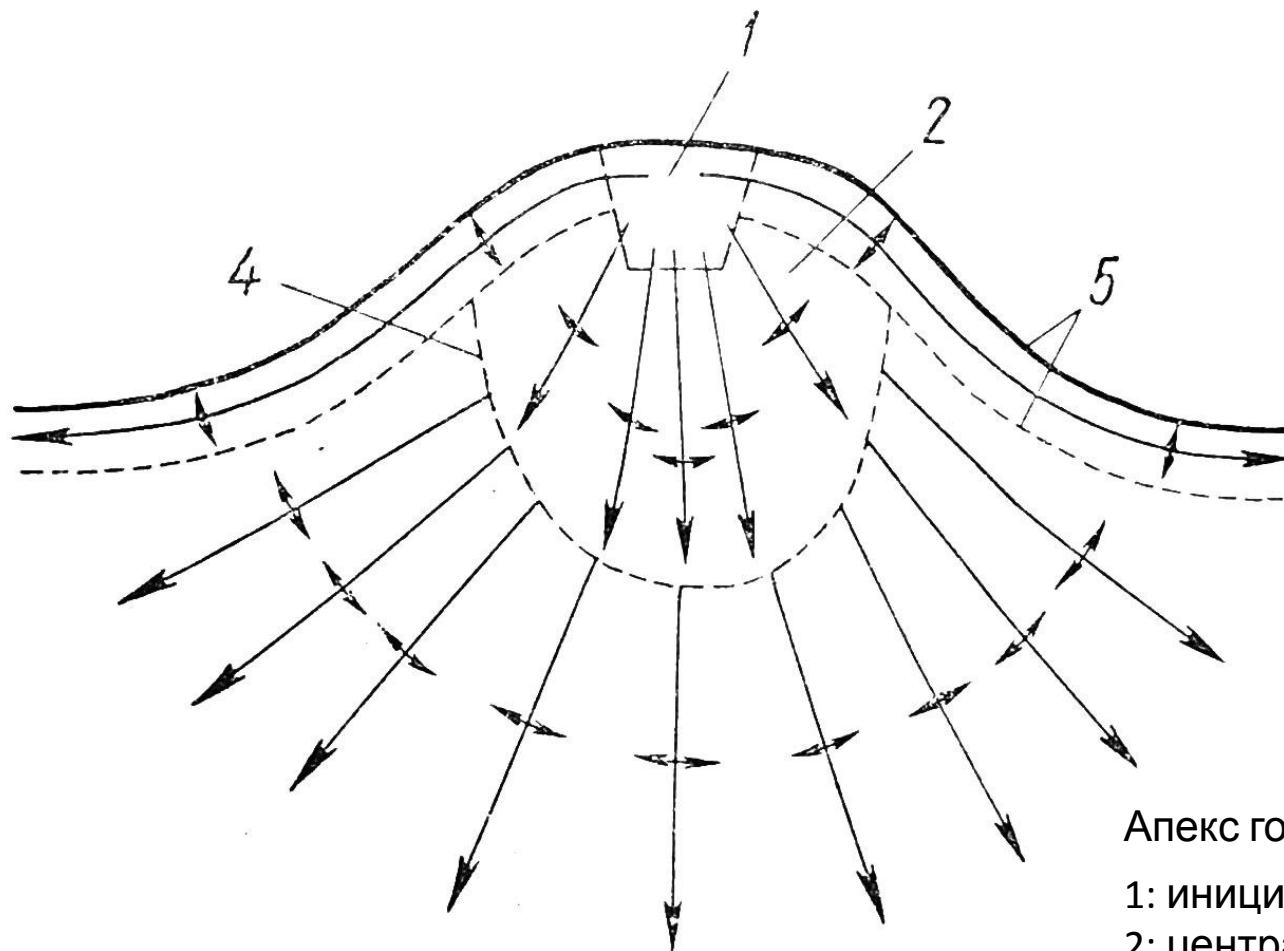
- Строение апикальной меристемы побега



- Строение апикальной меристемы побега



- Строение апикальной меристемы побега



Апекс голосеменных
1: инициальные клетки,
2: центральные материнские
клетки,
4: переходная зона,
5: периферийные слои

- Строение апикальной меристемы корня

- 1: калиптроген,
- 2: дерматоген
- 3: периблема
- 4: плерома
- 5: крахмальные зёрна,
- 6: клетки корневого чехлика

