

# Особенности внутреннего строения птиц в связи с приспособленностью к полету

ЦЕЛЬ:

Познакомиться с характерными особенностями внутреннего строения и размножения птиц в связи с приспособленностью к воздушной среде обитания.



# Особенности внутреннего строения птиц в связи с приспособленностью к полету



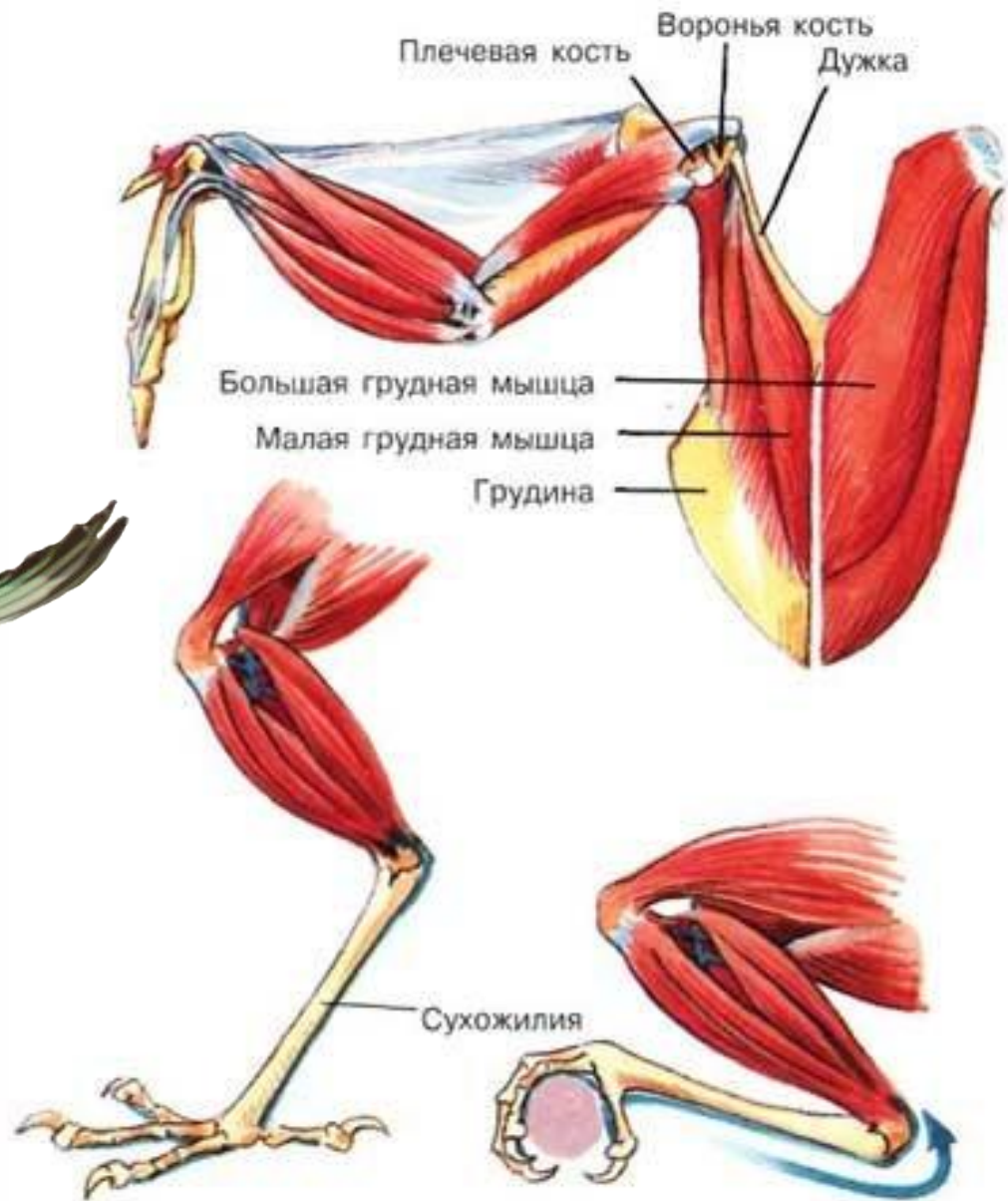
# Лабораторная работа №10.

## Изучение строения скелета птицы.

Название отдела скелета	Название костей отдела	Особенности строения в связи с полётом
1. череп		
2. позвоночник		
3. Пояс верхних конечностей		
4. пояс нижних конечностей		
5. верхние конечности		
6. нижние конечности		



# Мускулатура ПТИЦ



# Системы органов птиц и их приспособленность к полёту

Системы органов	Органы	Функциональная приспособленность к полёту
1. Пищеварительная система		
2. Выделительная система		
3. Дыхательная система		
4. Кровеносная система		
5. Нервная система		
6. Половая система		

**ВЫВОД:**

Внутреннее строение и  
размножение птиц  
приспособлено к воздушной  
среде обитания

