



**Государственное бюджетное учреждение здравоохранения
Кемеровской области «Новокузнецкая станция скорой
медицинской помощи»
г. Новокузнецк, 2019г.**

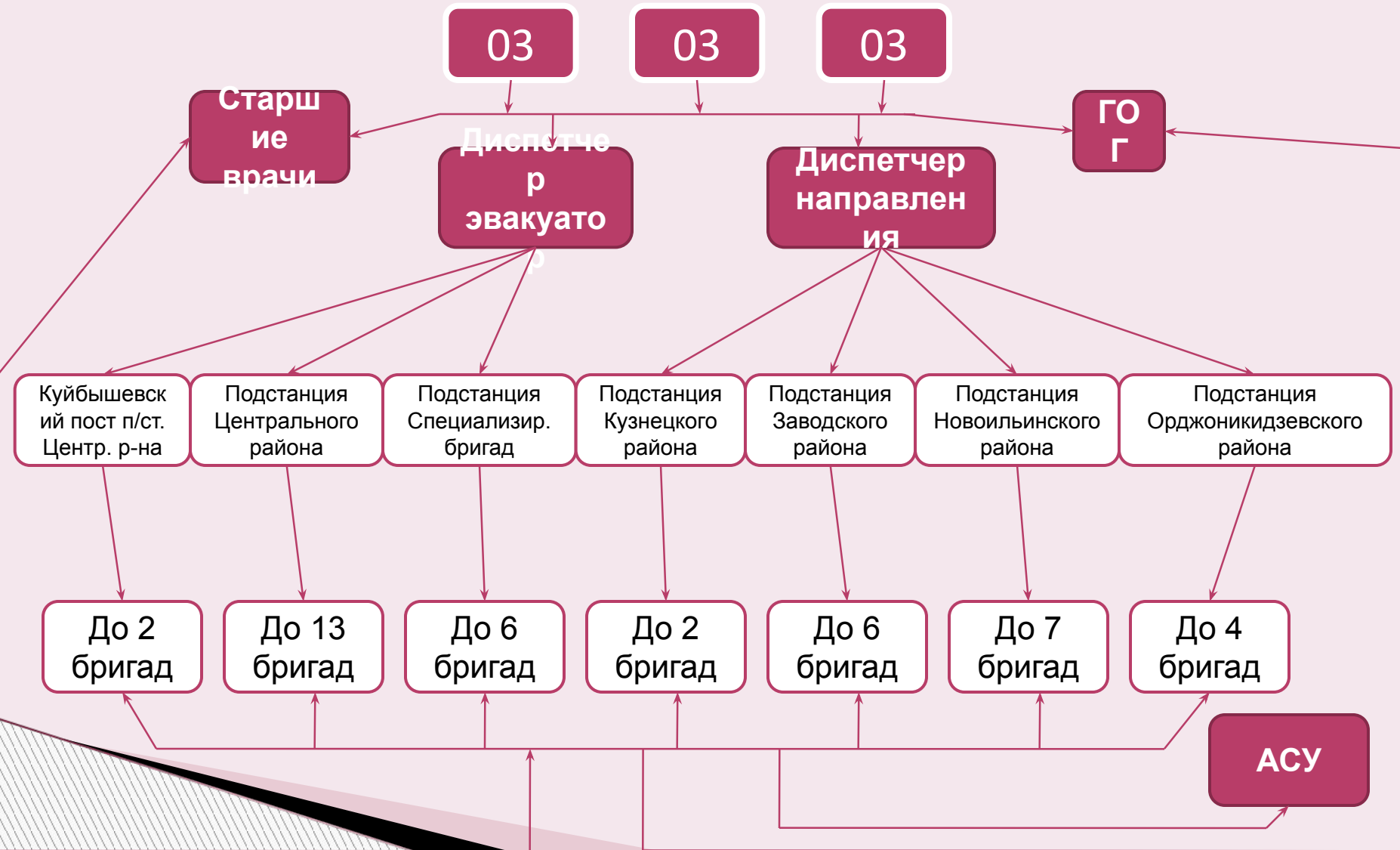
В г. Новокузнецке ССМП основана 10 мая 1931 года. На 01.01.2018 г. в Новокузнецком городском округе проживает 604 131 житель. За год станция выполняет более 140 тысяч вызовов в радиусе до 100 км.

ГБУЗ КО «НССМП» – одно из крупнейших учреждений подобного типа в Кемеровской области.

Структуру городской станции скорой медицинской помощи входит:

- ✓ Административно-управленческое подразделение;
- ✓ Оперативный отдел;
- ✓ 5 подстанций, расположенных во всех районах города;
- ✓ подстанция Специализированных бригад, где работает 1 психиатрическая и 5 анестезиолого-реанимационных бригад (и еще по одной бригаде данного профиля находятся в 3-х дальних районах города)

Структура и информационная связь ГБУЗ КО «НССМП»



Особенности размещения подразделений

Размещение подстанций на территории города осуществляется по территориальному принципу, чтобы радиус оказания помощи позволял бригаде СМП прибыть по вызов не позднее 20 минут после его поступления на вызов по экстренному поводу.

Количество и профили бригад СМП на каждой подстанции определяются численностью населения района, степенью обращаемости, удаленностью данной территории от других районов города и степенью развитости амбулаторных и стационарных ЛПУ в районе



Ежесуточно работает до 40 бригад, из них:

- на подстанции Центрального района до 13 общепрофильных бригад;
- на подстанции Специализированных бригад – до 6 бригад, из них: психиатрическая – 1, анестезиолого-реанимационных – 5;
- на подстанции Заводского района до 6 бригад, из них: общепрофильных – 5, анестезиолого-реанимационная – 1;
- на подстанции Орджоникидзевского района до 4 бригад, из них: общепрофильных – 3, анестезиолого-реанимационная бригада – 1;
- на подстанции Новоильинского района до 7 бригад, из них: общепрофильных – 6, анестезиолого-реанимационная – 1;
- на подстанции Кузнецкого района до 2 общепрофильных бригад;
- на посту Куйбышевского района до 2 общепрофильных бригад;
- на посту п. Кузедеево – 1 общепрофильная бригада

Согласно действующему штатному расписанию и коэффициенту совместительства укомплектованность специалистами составляет 61,4%

- **врач скорой медицинской помощи - требуется 30 чел;**

График работы – сутки через трое (без совместительства)

Отпуск 45 календарных дней состоит из основного отпуска 28 календарных дней, за непрерывный стаж работы 3 календарных дня, 14 календарных дней занятым на работах с вредными условиями труда;

Заработная плата за 2018 г с учетом совместительства (К-1,0) составляет 38 927,26 руб.; гарантированный соц. пакет.

- **врач анестезиолог–реаниматолог в группе анестезиологии реанимации - требуется 28 чел;**

График работы – сутки через трое (без совместительства)

Отпуск из 51 календарного дня состоит из основного отпуска 28 календарных дней, за непрерывный стаж работы 3 календарных дня, 20 календарных дней занятым на работах с вредными условиями труда;

Заработная плата за 2018 г с учетом совместительства (К-1,2) составляет 57 043,60 руб.; гарантированный соц. пакет.

▪ *старший врач скорой медицинской помощи – требуется 6 чел;*

График работы – сутки через трое (без совместительства)

Отпуск 45 календарных дней состоит из основного отпуска 28 календарных дней, за непрерывный стаж работы 3 календарных дня, 14 календарных дней занятым на работах с вредными условиями труда;

Заработная плата за 2018 г с учетом совместительства (К-1,3) составляет 61 431,35руб.; гарантированный соц. пакет.

▪ **врач–психиатр - требуется 1-2 чел;**

График работы – сутки через трое (без совместительства)

Отпуск 63 календарных дня состоит из основного отпуска 28 календарных дней, за непрерывный стаж работы 3 календарных дня, 32 календарных дня занятым на работах с вредными условиями труда;

Заработная плата за 2018 г с учетом совместительства (К-1,0) составляет 48 943,21 руб.; гарантированный соц. пакет.

- Работа во время учебы в должности медицинской сестры, медицинского брата при наличии выписки из протокола заседания итоговой государственной аттестационной комиссии по допуску к осуществлению медицинской деятельности или фармацевтической деятельности на должностях среднего медицинского или среднего фармацевтического персонала.
- Во время учебы в ординатуре предоставляется материальная помощь 5000 рублей один раз в год, оплата проезда до места жительства и обратно (иногородним) один раз в неделю, материальная помощь за оплату съемного жилья в сумме 4000 рублей (6000 рублей для семьи с ребенком).

В нашем учреждении имеется симуляционный кабинет, где осваиваются коммуникативные навыки, диагностические приемы, алгоритмы действий в непредвиденных и чрезвычайных ситуациях







Участие в соревнованиях дает мощный заряд бодрости и вдохновения, а общение с коллегами в неформальной обстановке генерирует новые идеи и планы на будущее







Спасибо за внимание!

