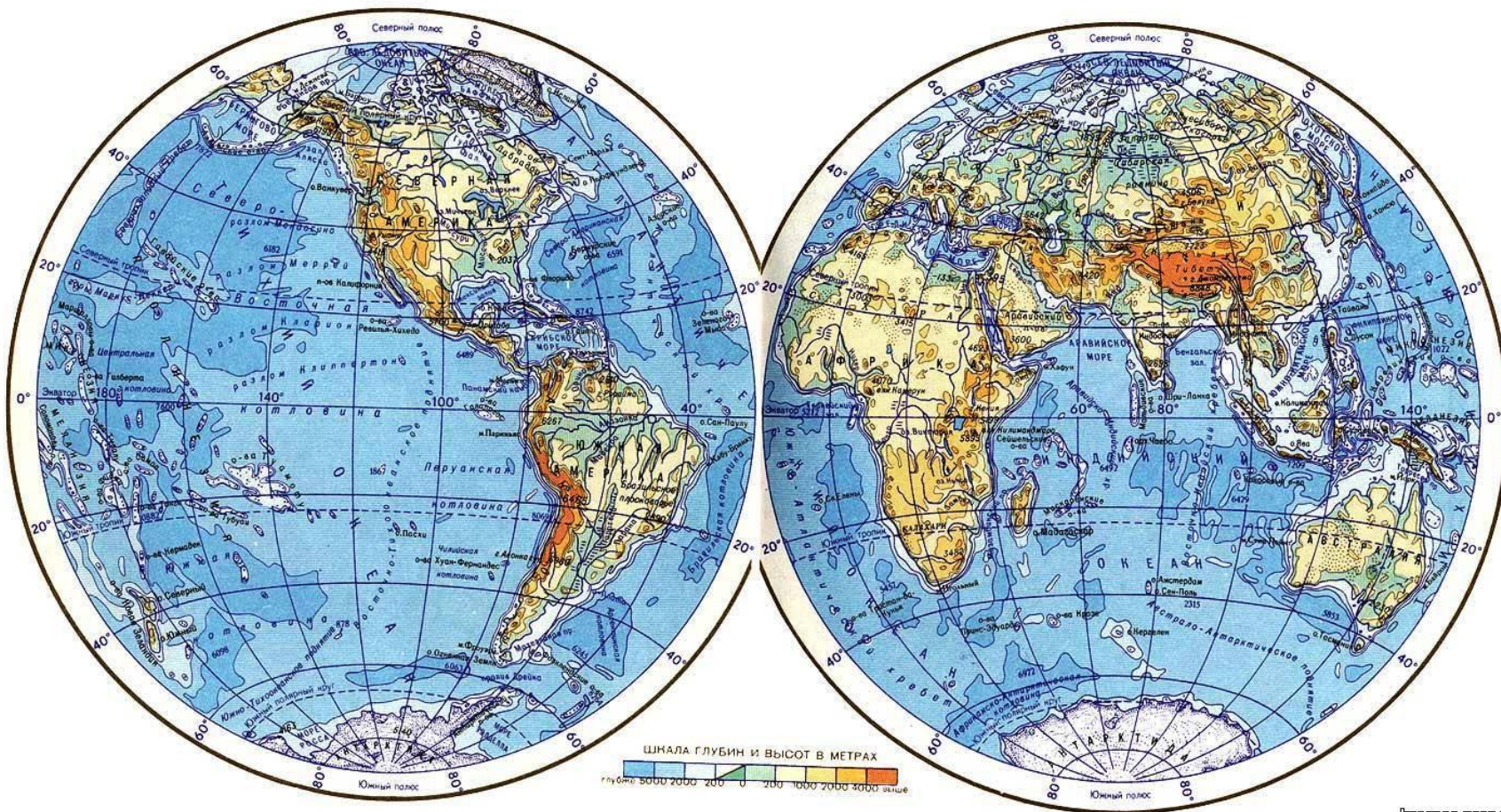


Карта- язык географии

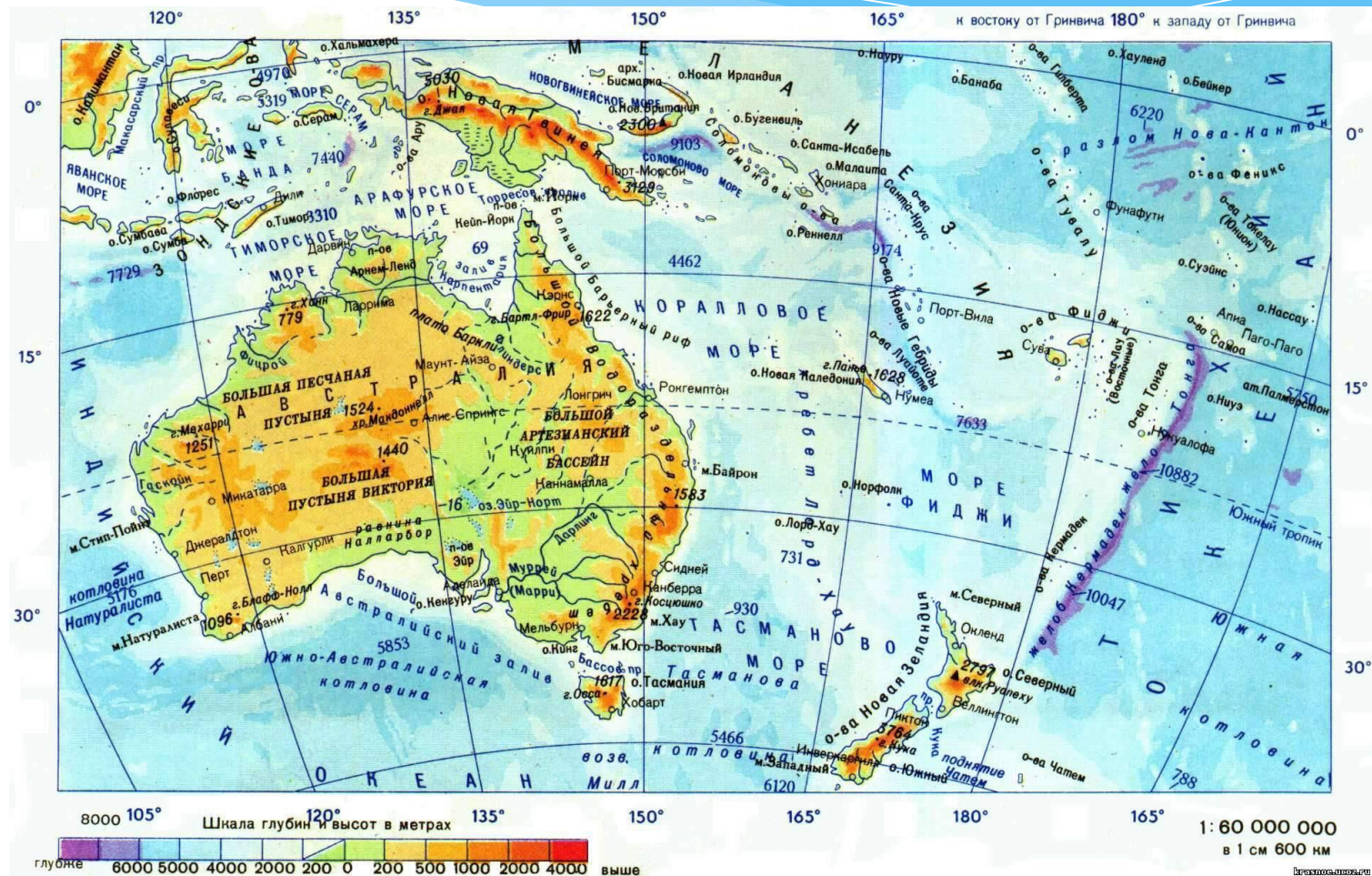
Различие карт по охвату территории

- Карта мира
- Карта материков и океанов
 - или их частей
 - Карта страны
- Карта области или района
 - Карта города

Различие карт по охвату территории



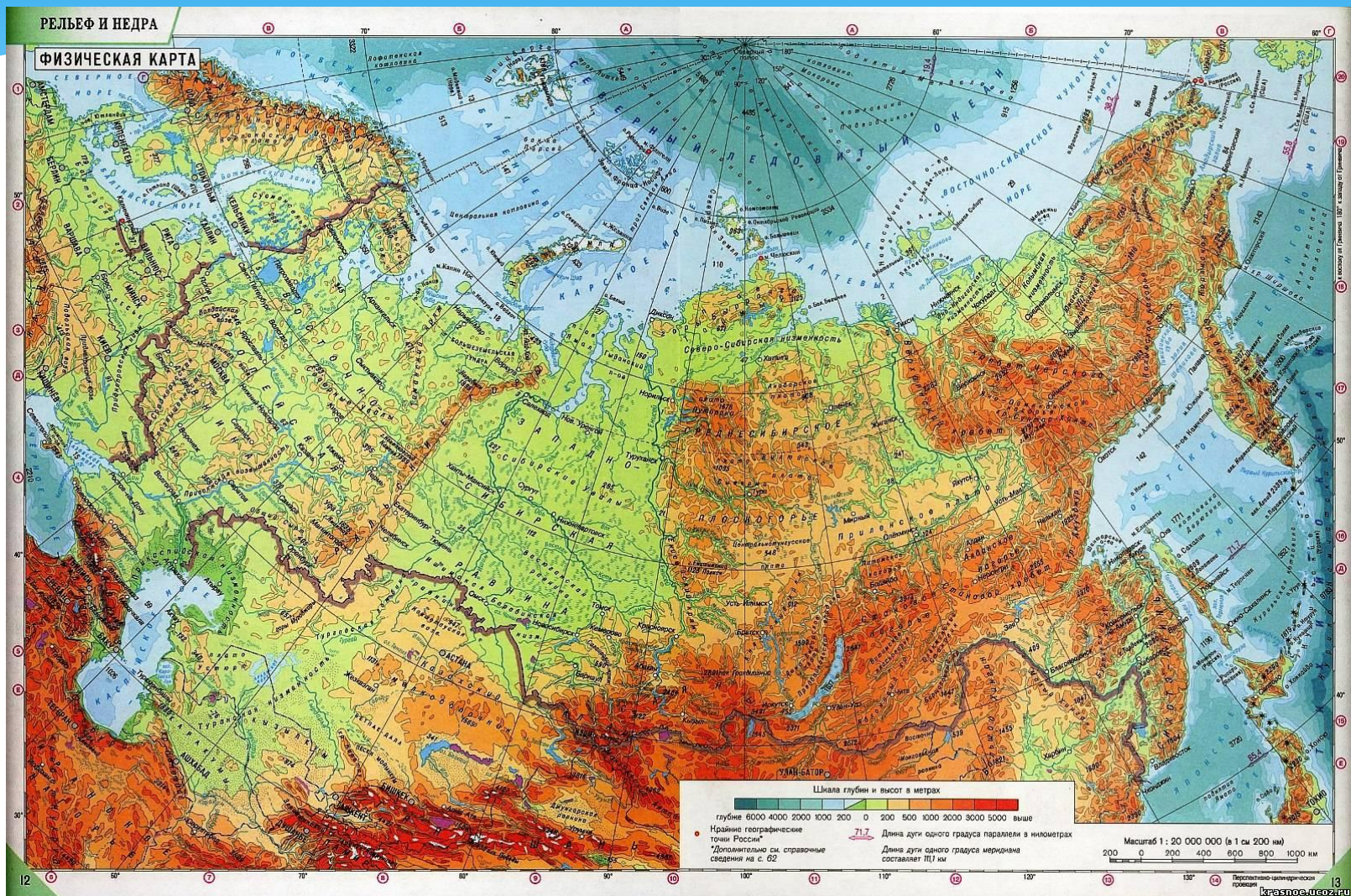
Карта материков и их частей



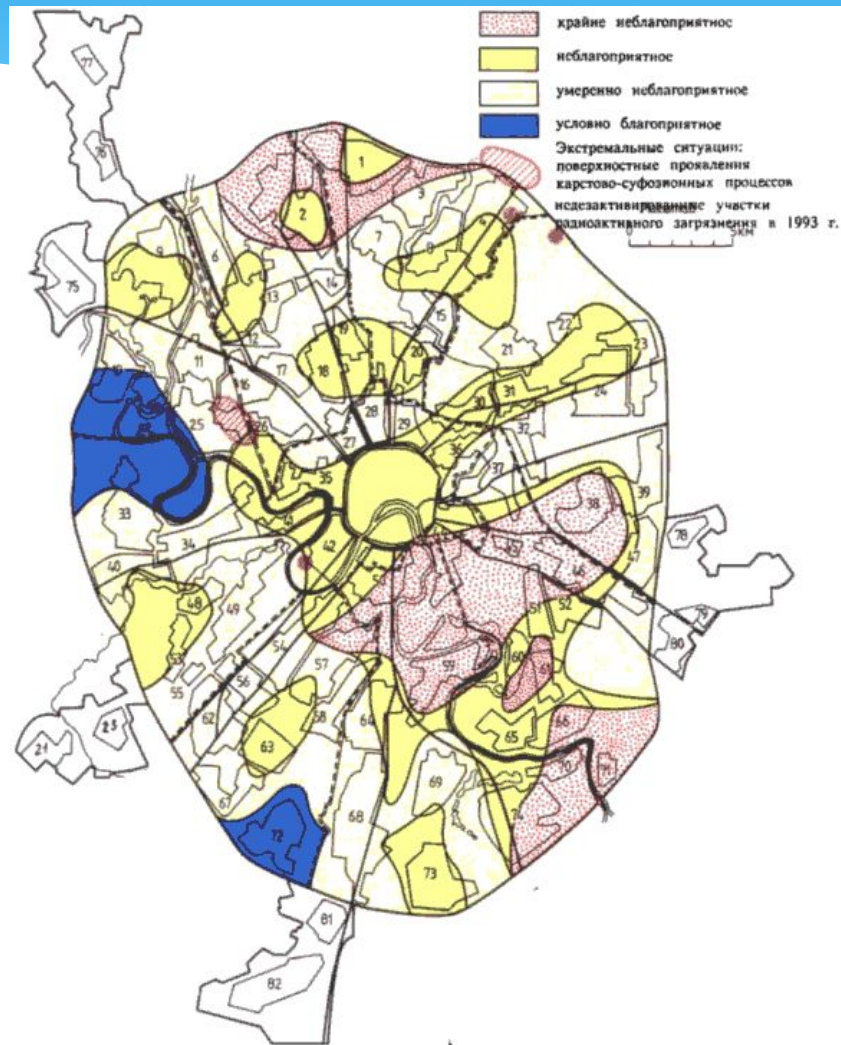
Карты океанов



Карты стран и их частей



Карты городов



Деление карт по масштабу

Мелкомасштабные

1 : 1 000 000

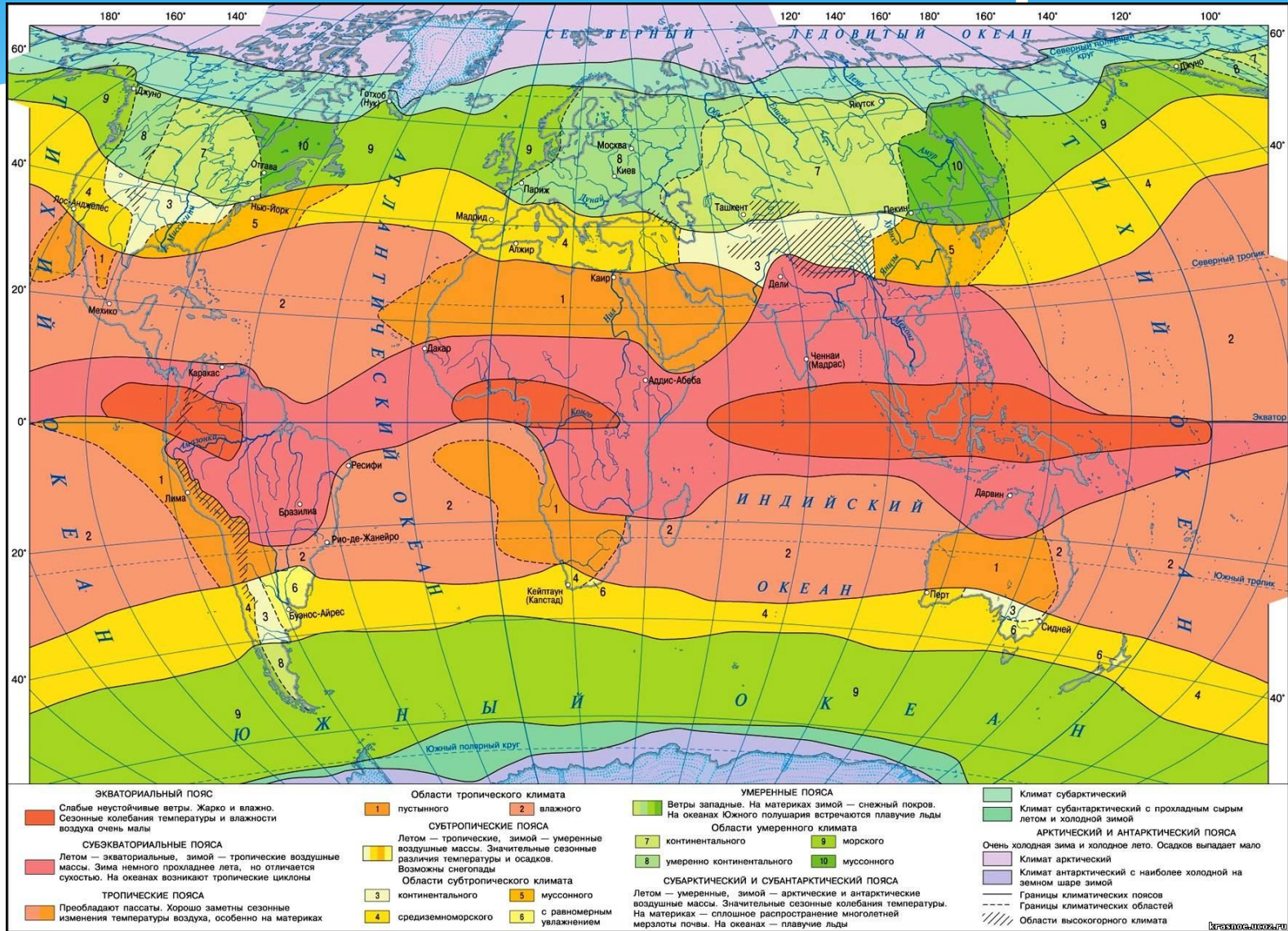
Среднемасштабные

1 : 200 000 – 1 : 1 000 000

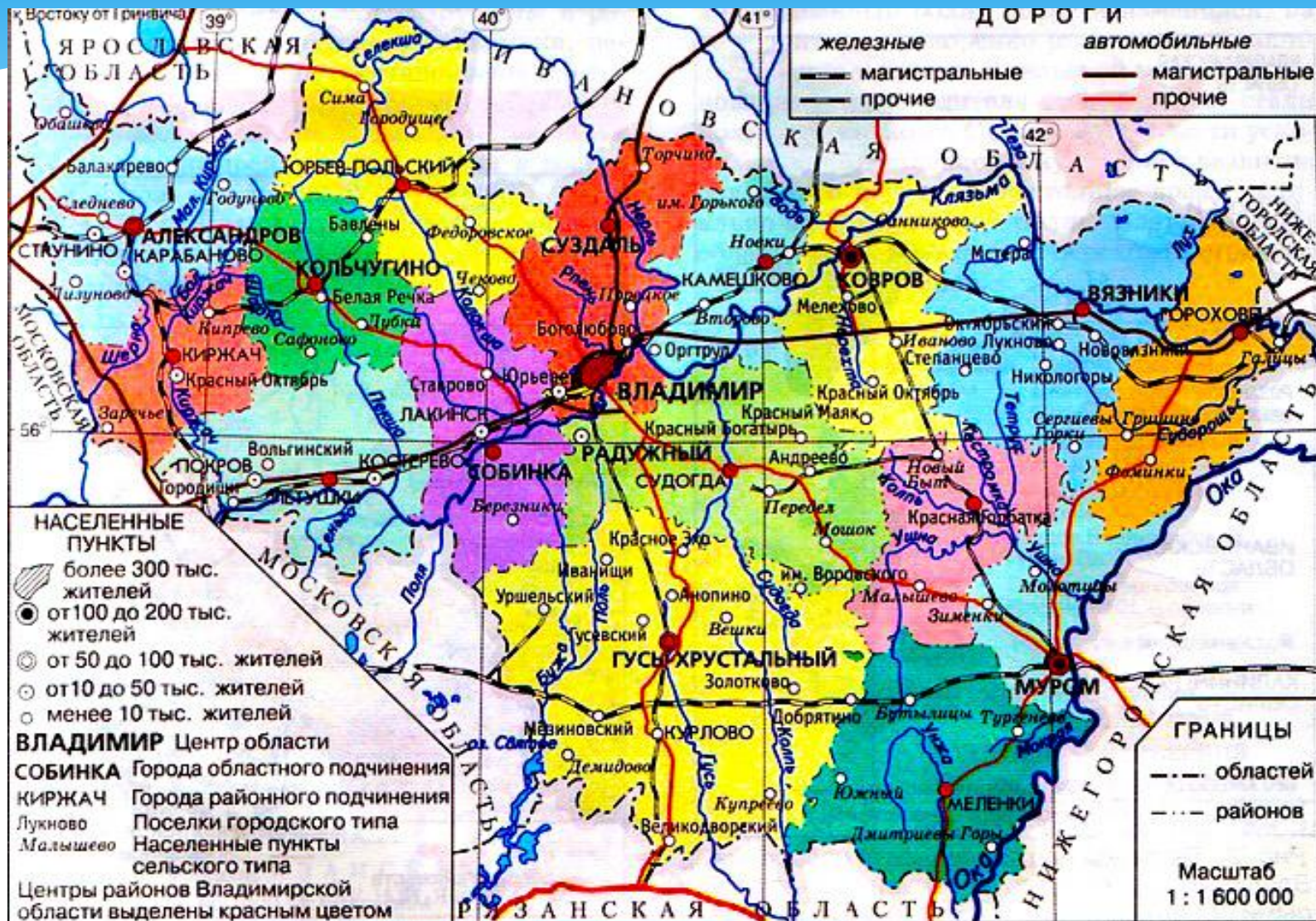
Крупномасштабные

1 : 200 000 и крупнее

Мелкомасштабные карты



Среднемасштабные карты



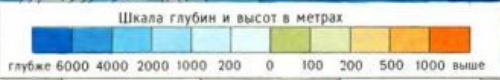
Крупномасштабные карты



Карты по содержанию

Физические
Тематические
Комплексные
Контурные

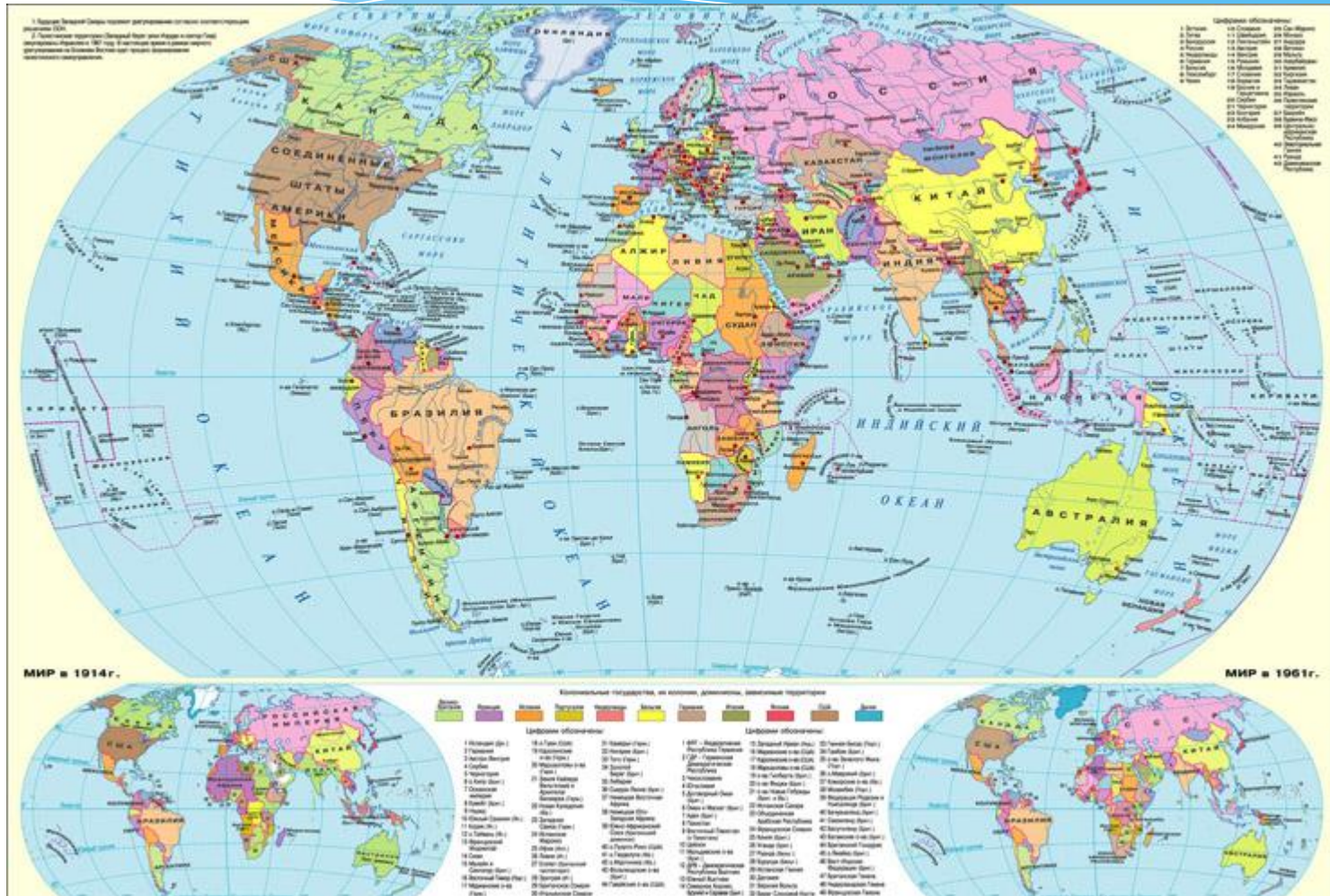
Карты физические



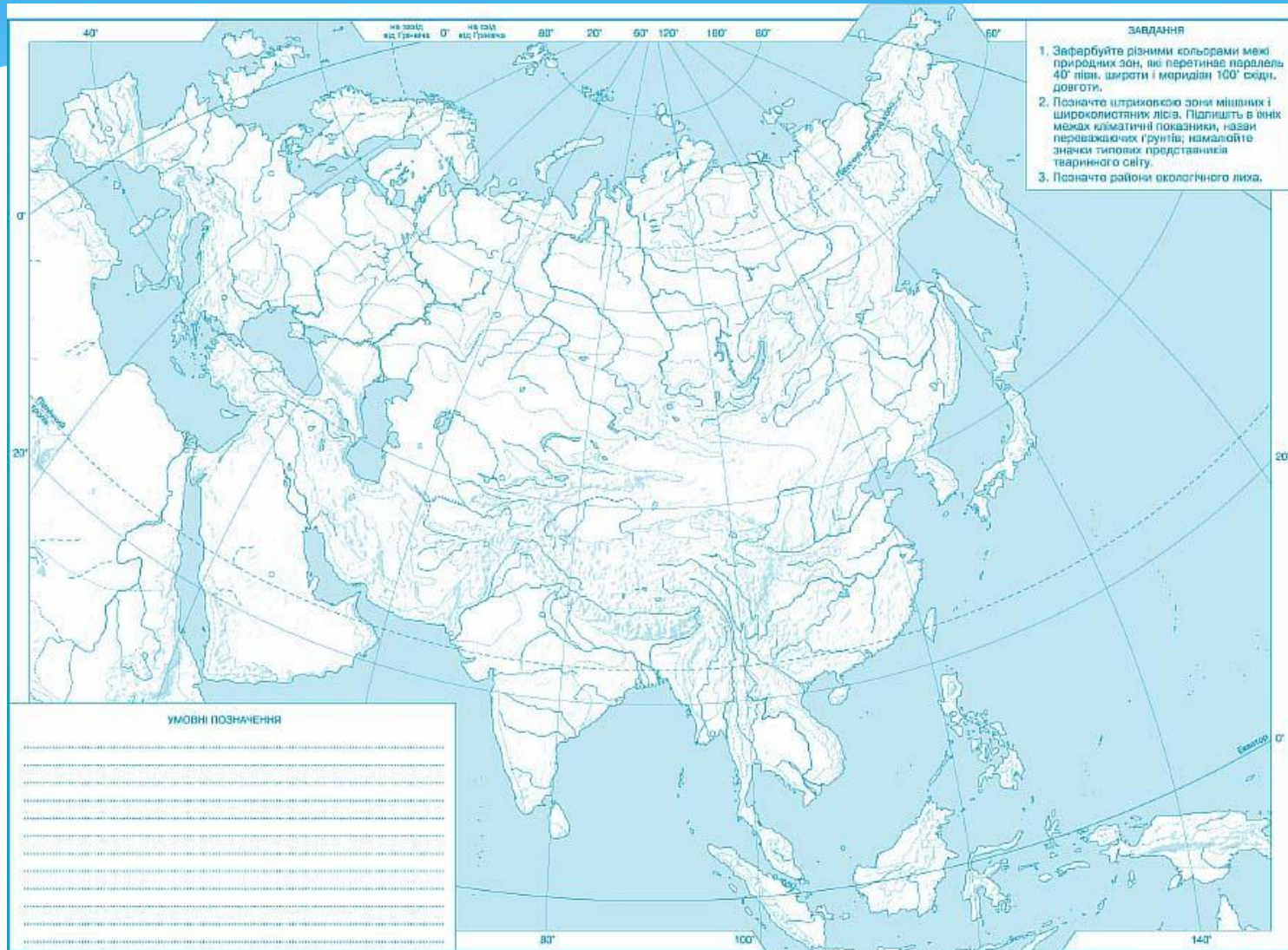
Масштаб 1:5 000 000 (в 1 см 50 км)

0 50 100 150 200 250 км

Карты тематические



Контурные карты

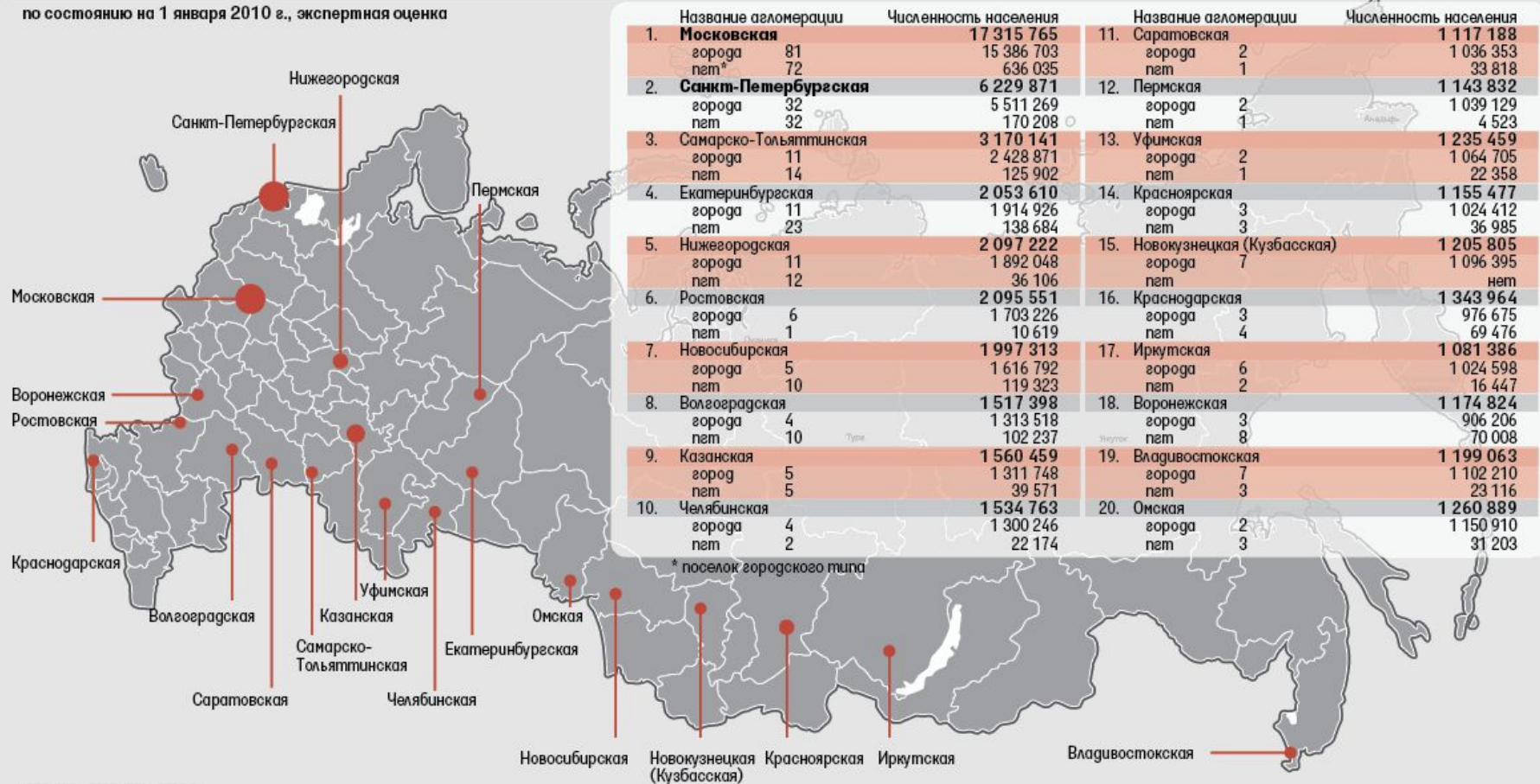


Условные знаки на картах

Пунсоны

Городское население агломераций России

по состоянию на 1 января 2010 г., экспертная оценка

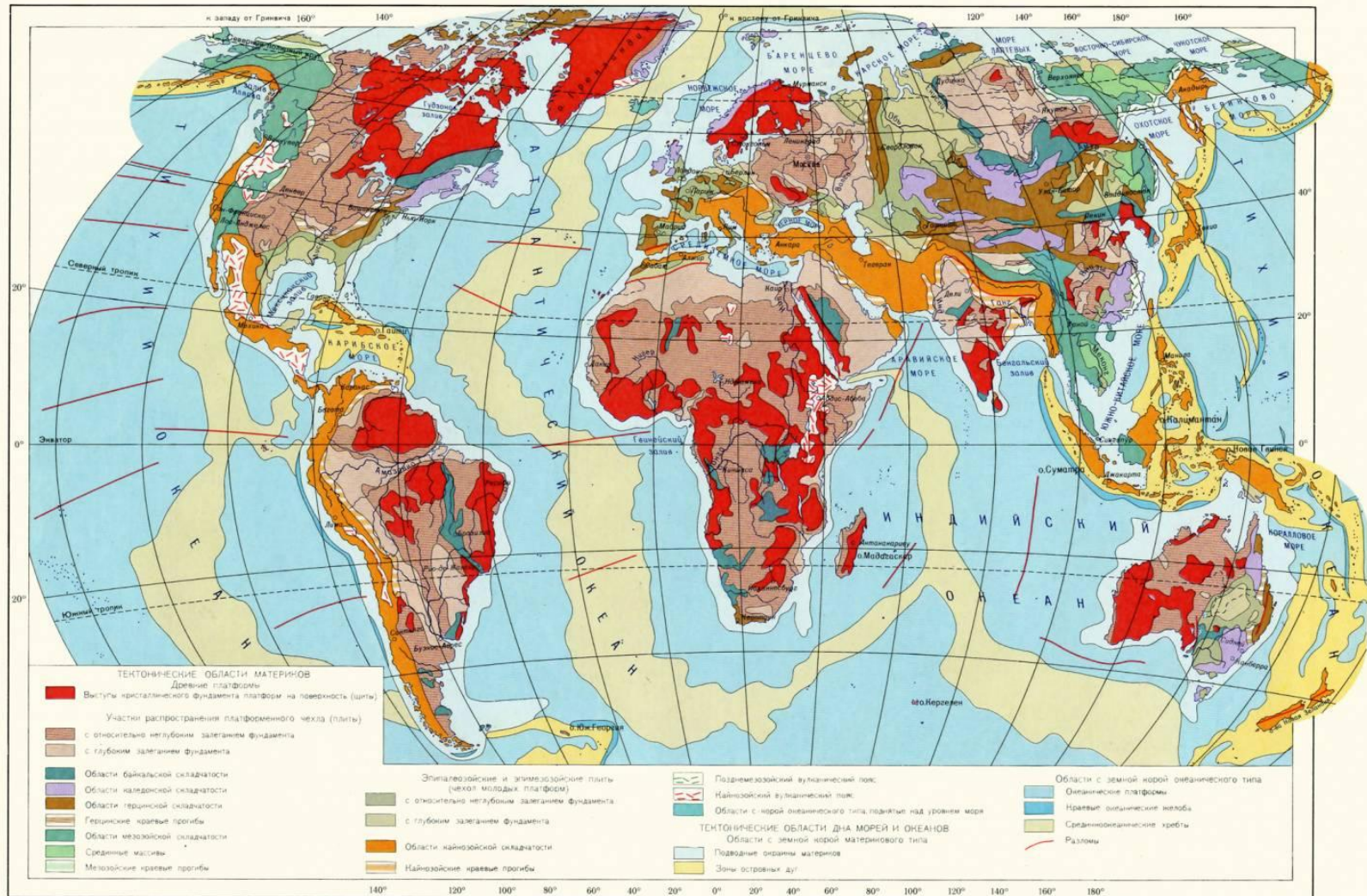


ИСТОЧНИК: ПРАВИТЕЛЬСТВО РФ

Ареалы



Качественный фон

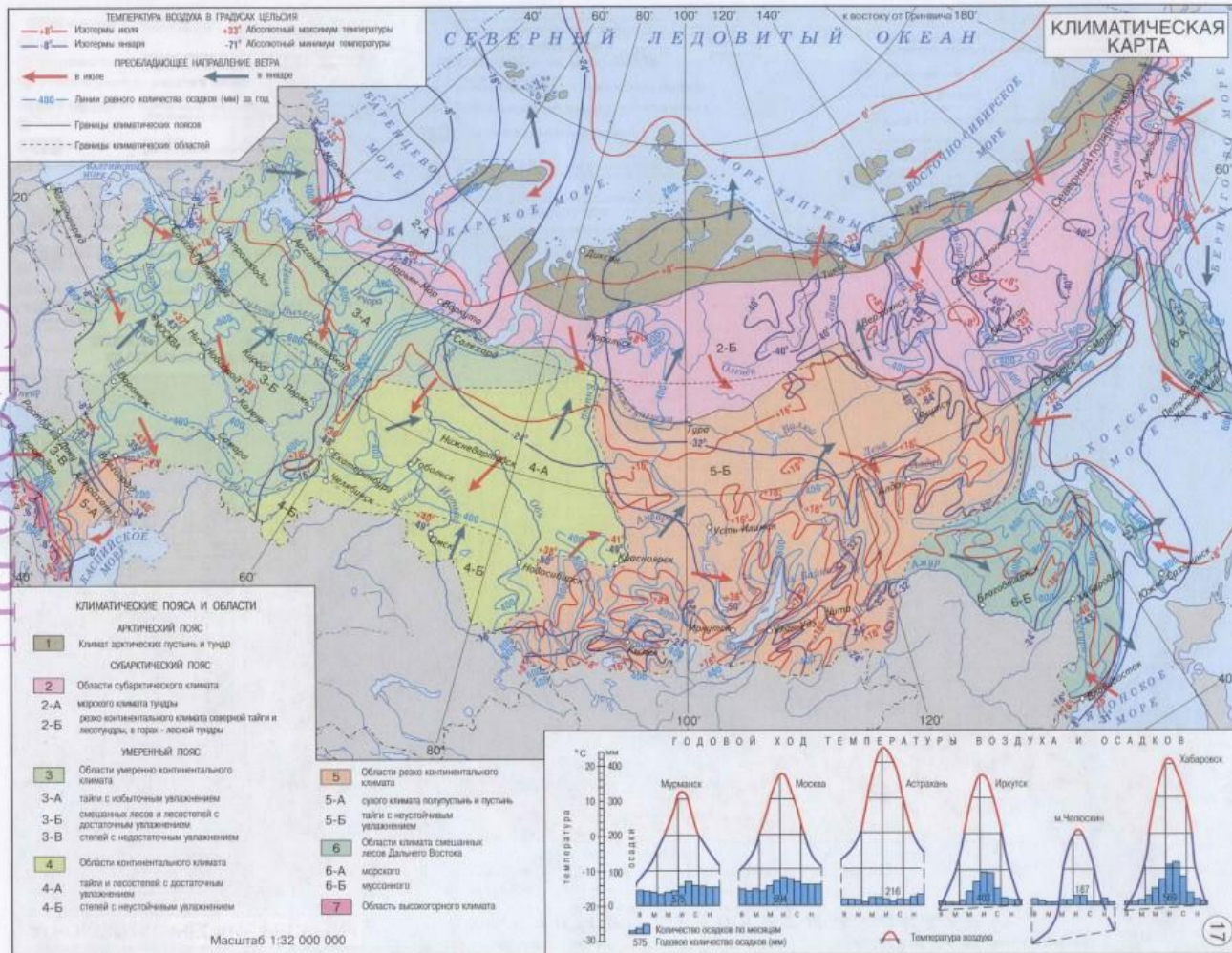


Масштаб 1:100 000 000 (в 1 см 1000 км)

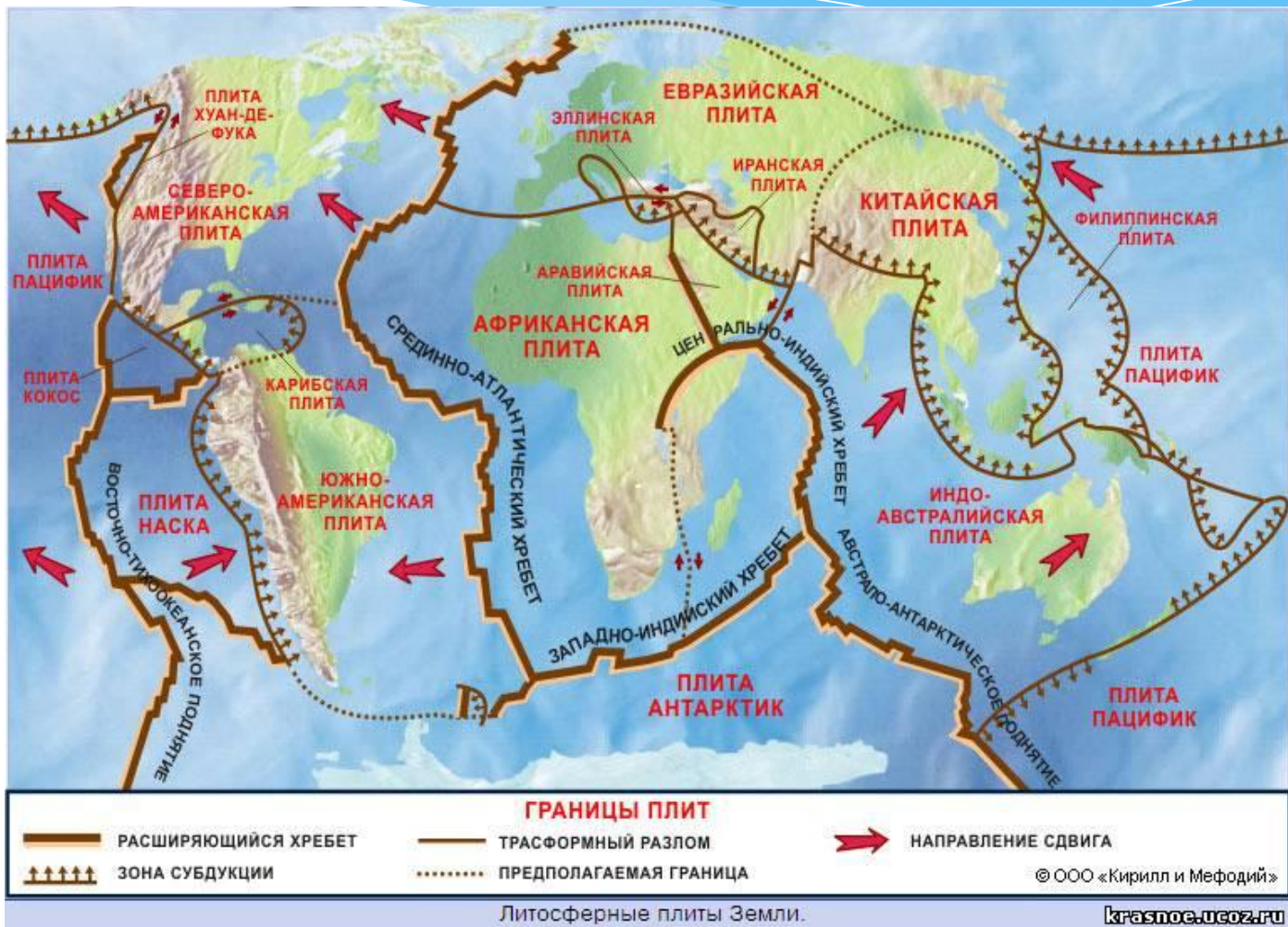
0 1000 2000 3000 4000 5000 км

Изолинии

ГЕОЛОРУ



Линии движения



Образец выполнения ДЗ

- * 1. Карта Физическая карта Африки
- * 2. По охвату территории- карта материка
- * 3. По масштабу – мелкомасштабная
- * 4. По содержанию – физическая
- * 5. Условные знаки : Пунсоны- города, Линии движения- течения, Значки- полезные ископаемые, Ареалы-заповедники, Линейные знаки-реки, качественный фон -шкала высот и глубин