



# СИМФЕРОПОЛЬ – ГОРОД СОБИРАТЕЛЬ

Библиотека-филиал №18  
МБУК ЦСДБ  
г. Симферополь

# Симферополь был основан в 1784 году



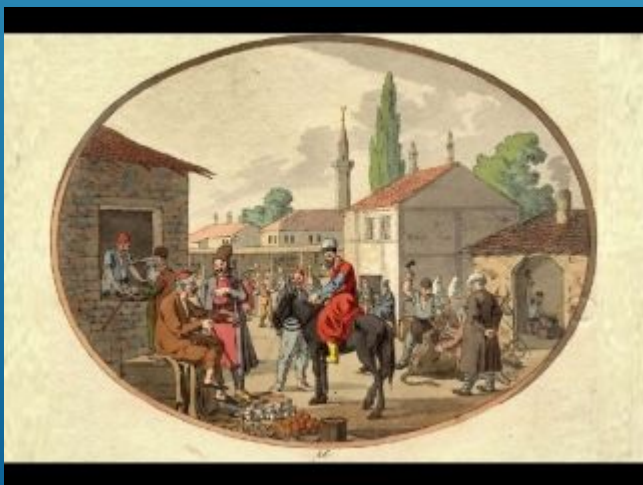
В феврале 1784 года, после подписания Екатериной II Указа об образовании Таврической области, Григорий Потёмкин подаёт императрице проект административного устройства области, центром которой должен стать новый город.



# Ак-Мечеть

В период Крымского ханства возник город Ак-Мечеть (белая мечеть), который стал резиденцией калги, второго человека в государстве после хана.

После присоединения Крыма к Российской империи, было принято решение о строительстве новой столицы рядом с Ак-Мечетью.





# А. В. Суворов

Ещё до присоединения Крыма на месте будущей столицы были возведены первые русские постройки, известные как «суворовский редут». В то время здесь стоял лагерь с двумя пехотными полками и несколькими кавалерийскими эскадронами Александр Суворов.

Сейчас, на этом месте, за гостиницей «Украина», стоит памятник этому великому полководцу.



# Скифский царь Скилур



В 1827 году на городище, расположенном в районе Петровских высот, случайно была найдена мраморная плита с рельефным изображением и упоминанием скифского царя Скилура. В ходе раскопок археологи выяснили, что именно здесь находился Неаполь - столица позднескифского государства, достигшего своего расцвета при царе Скилуре и его сыне Палаке.

# Русский драматический театр

В 1821 году в Симферополе по инициативе московского купца Волкова был основан театр. Для этого он арендовал длинный каменный сарай при доме Дворянского собрания. Он неоднократно перестраивался. В 1873 году здание театра было разобрано и построено новое. Современное здание театра было построено в 1911 году. На его сцене играли выдающиеся русские актёры – М. С. Щепкин, М. И. Царёв, Ф. Г. Раневская и другие.



# Железнодорожный вокзал



Огромное значение для города имело строительство железной дороги, которое началось в 1871 году.

Осенью 1872 году началось строительство станции Симферополь.

1 июня 1874 года на станцию Симферополь прибыл первый товарный поезд.



# Симферопольский трамвай



В 1911 году Симферопольская городская дума заключила договор с бельгийским инженером Э. Л. Бернар-Борманом о строительстве трамвайного депо.

В начале 1914 года в город из Бельгии поступили первые трамваи.

31 июля 1914 прошёл торжественный пуск трамвайного движения в Симферополе.





# Авиационный завод Анатра



**В 1916 году в Симферополе началось строительство филиала Одесского авиационного завода Анатра. Ещё в в 1914 году предприниматель А. А. Анатра купил для этой цели пустующие земли. В этом же году филиалом было выпущено 5 машин, в 1917 году – 45.**

**В начале 1918 года завод был конфискован, а в 1922 года – закрыт.**

# Дмитрий Ильич Ульянов

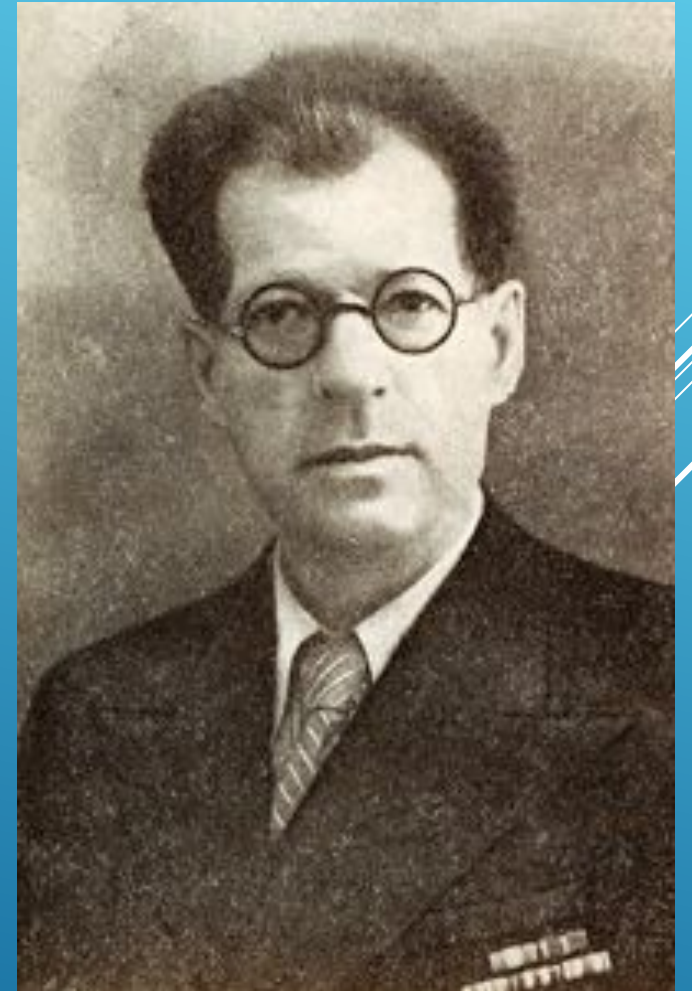


В апреле 1919 года в Крым вошли отряды Красной Армии. 29 апреля в Симферополе образована Крымская Социалистическая Советская Республика. Возглавил её, родной брат Владимира Ильича Ленина – Дмитрий Ильич Ульянов.

# Иван Андреевич Козлов

**В годы Великой Отечественной войны в Симферополе действовало более 40 различных подпольных групп. Их действия были разрознены и не согласованны.**

**В конце 1943 года был создан подпольный обком ВКП(б). Его возглавил Иван Андреевич, имевший уже опыт подпольной борьбы в Крыму, во время Гражданской войны. Он смог объединить и организовать работу 42 подпольных групп, насчитывавших более 400 человек.**



# Мемориальный комплекс «Вечный огонь»

В 1975 году, к 30-летию юбилею Великой Победы, в Гагаринском парке состоялось торжественное перезахоронение Неизвестного солдата и открытие Мемориального комплекса «Вечный огонь». Факелы для зажжения Вечного огня доставили с легендарных горы Митридат и Сапун-горы.

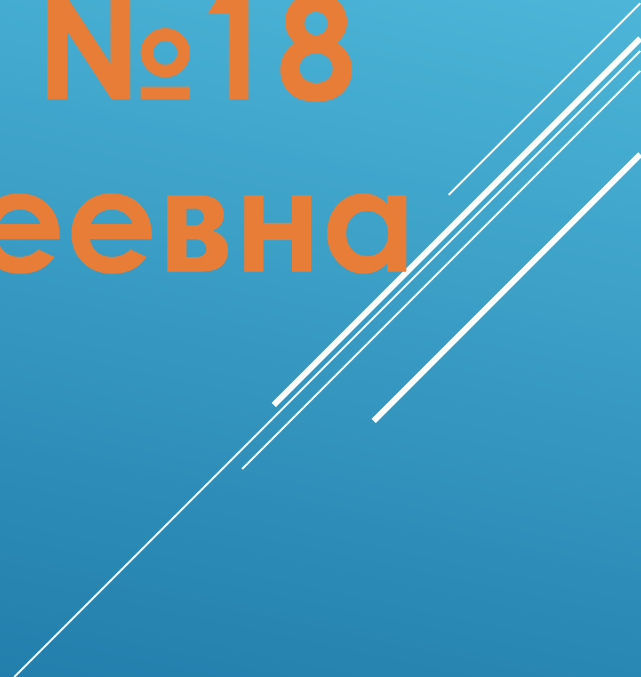


# Памятник вежливым людям



11 июня 2016 года в центре Симферополя в сквере Республики, состоялось торжественное открытие памятника вежливым людям. Памятник посвящён военнослужащим Вооружённых сил Российской Федерации, принимавших участие в охране общественного порядка в переходный период присоединения Крыма к России.

Презентацию подготовила  
заведующая  
библиотеки-филиала №18  
Тарасова Ирина Андреевна

Decorative white lines consisting of several parallel diagonal strokes in the bottom right corner of the slide.